



6 月号
2022(令和4)年



泉区いま 2022(令和4)年5月1日現在
人口…151,854人 世帯数…63,760世帯

ご注意 掲載されているイベントなどは、新型コロナウイルス感染症の拡大防止の取組に伴い、中止・延期になる場合がありますので、事前に確認してください。

トピックス

お気軽にご相談ください

区役所の特別相談



新型コロナウイルスの感染拡大を防止するため、一部で電話による相談を実施しています。
実施状況は令和4年6月1日現在の情報です。最新の実施状況は [ホームページ](#) でご確認ください。

	概要	申込方法	実施日(祝日、年末年始を除く)
法律相談 (対面相談・電話相談)	一般的な法律に関する事柄について <u>弁護士に相談(30分以内)</u>	予約制 1階101窓口か 電話(☎800-2337)	毎週月曜日 毎月第1・3水曜日 13時~16時
公証相談 (電話相談)	遺言や契約などの公正証書の作成 について <u>公証人に相談(30分以内)</u>		毎月第2火曜日 13時~15時
行政書士相談 (電話相談)	官公署に提出する書類や各種契約書 の作成について <u>行政書士に相談</u>	相談実施日の 受付時間内に電話 (☎080-5975-5678)	毎月第2水曜日 9時~12時 (受付11時30分まで)
行政相談 (対面相談)	国の行政機関への苦情などについて <u>行政相談委員に相談</u>	相談実施日に 直接1階101窓口へ	毎月第3木曜日 13時~16時
交通事故相談 (対面相談・電話相談)	示談交渉、保険金請求などについて <u>交通事故相談員に相談</u>	相談実施日に 直接1階101窓口か 電話(☎800-2337)	毎月第4火曜日 9時~12時、13時~16時
中国語生活相談 (対面相談)	日本語による意思疎通が困難な 外国籍等区民のために、 <u>専門の相談員による生活相談</u>	相談実施日に 直接1階101窓口へ	毎週木曜日 10時~12時、13時~16時
インドシナ難民定住者・ ベトナム語生活相談 (対面相談)			毎週金曜日 9時~12時、13時~17時 ※ベトナム語通訳は10時~12時、 13時~16時 ※カンボジア語とラオス語は電話通訳

対象: 泉区在住・在勤の人

泉区 市民相談 検索



行政相談

「困ったら 一人で悩まず 行政相談」

4月から相談窓口が再開し、2人体制で活動しています。相談者の笑顔のために、また住みよい泉区を目指すため、皆さんの声に耳を傾けていきます。



まちだ 町田さん



はせ 長谷さん

中国語生活相談

对生活琐事或办理行政手续等, 用日语不能表明时请来此咨询。
※ 假日和年末年初以外的毎星期四上午10点至12点、下午1点至4点、在泉区役所1楼101窗口进行咨询。



えんどう 遠藤さん



わん 王さん

インドシナ難民定住者・ ベトナム語生活相談

Nếu bạn gặp khó khăn về thủ tục hành chính hoặc gặp bất kỳ thắc mắc khó khăn nào trong cuộc sống mà không thể giao tiếp được bằng tiếng Nhật, mời hãy liên hệ bàn thảo đến chúng tôi. Văn phòng tư vấn sẽ mở cửa vào Thứ sáu hàng tuần (trừ ngày nghỉ lễ, các ngày nghỉ cuối năm và đầu năm). Giờ nhận tư vấn: Sáng từ 10:00~12:00, chiều từ 13:00~16:00. Tại cơ quan hành chính quận Izumi. Quầy số 101



トウイ チャン THUY TRANGさん



さとう 佐藤さん

☎ 広報相談係 ☎ 800-2337 ☎ 800-2506

泉区役所

☎ 800-2323 (代表番号) ☎ 800-2506
〒245-0024 和泉中央北五丁目1番1号

区役所
開庁日

月~金曜日(祝休日・年末年始を除く)…8時45分~17時
第2・4土曜日…9時~12時 ※戸籍課、保険年金課、子ども家庭支援課の一部業務を行っています。

泉 区役所 掲示板

マークの見方

名氏名(ふりがな) ☎電話(番号) 📠ファクス(番号) 〒〒・住所 👤年齢 📄行事名
✉Eメール(アドレス) 💰費用 🌐ホームページ 📄申込み 🗨問合せ

●費用の記載がない場合は無料 ●特に断りのないものは当日自由参加 ●区役所の駐車場は**有料**です ●今月11日以降の市や外郭団体などの事業を掲載しています



今年の夏は参議院議員通常選挙が行われます

投票時間 7時～20時(投票日当日)

「投票のご案内」をお持ちください

「投票のご案内」を世帯ごとに、ひとつの封筒に同封して郵送します。投票所には、自分の名前が記載されている「投票のご案内」をお持ちください。

期日前投票

投票日当日、用事などで投票に行けない場合は期日前投票ができます。ご自分の「投票のご案内」をお持ちください。また、「投票のご案内」の裏面にある「請求書兼宣誓書(期日前投票の際に必要)」をご記入の上、お持ちいただくとスムーズに受付ができます。

泉区役所と**立場地区センター**の2か所で期日前投票ができます。

投票期間と時間が異なりますのでご注意ください。
(投票日は、ポスターや各世帯に郵送する「投票のご案内」などでご確認ください)

分散投票にご協力ください。

投票日が近くなるにつれて、投票者数が増える傾向にあります。特に投票日前日の土曜日は、期日前投票所が大変混雑します。

期日前投票所	投票期間(土・日曜、祝・休日を含む)	交通	投票時間
泉区役所 1階区民ホール (和泉中央北五丁目1番1号)	公示日の翌日～投票日の前日	相鉄いずみ野線 「いずみ中央」駅 徒歩5分	8時30分～20時
立場地区センター 2階中・小会議室 (中田北一丁目9番14号)	投票日の8日前～投票日の前日	横浜市営地下鉄「立場」駅 徒歩5分 神奈中バス三ツ俣 徒歩2分	9時30分～20時



不在者投票

出張先・旅行先、入院先(指定された施設)で不在者投票ができます。また、身体に重度の障害のある人や、要介護5で「郵便等投票証明書」をお持ちの人は、郵便による不在者投票ができます。詳しくは、泉区選挙管理委員会にお問い合わせください。

☎ 泉区選挙管理委員会 ☎ 800-2315 📠 800-2320

いざという時に 災害用ハマッコトイレ

泉区内の災害用ハマッコトイレ

災害用ハマッコトイレって何?

「災害時下水直結式仮設トイレ」の通称です。

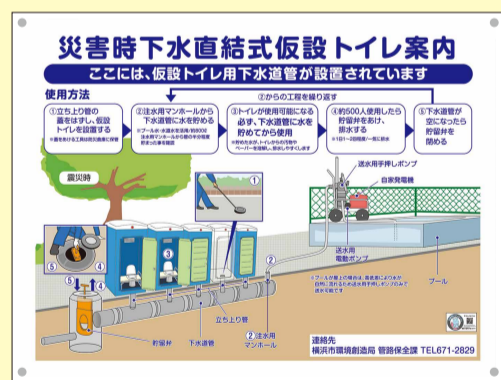
災害時に断水や停電などで、水洗トイレが使用できなくなってしまった場合に、直接下水道管へ汚水を流すことができる仮設トイレです。

現在、区内の18小・中学校に設置されており、令和4年度は、いずみ野小学校および東中田小学校に設置する予定です。



◀災害用ハマッコトイレについての詳細はこちら

災害用ハマッコトイレの案内



この案内が掲示されています。



出典:「だいちゃんマップ」

横浜市行政地図情報提供システム 検索

☎ 泉土木事務所下水道・公園係 ☎ 800-2536 📠 800-2540

広告

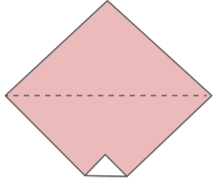
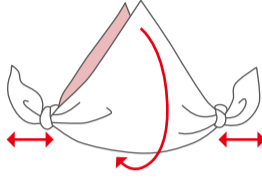
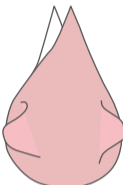

ヨコハマ3R夢プラン

風呂敷を使用してプラスチック削減!

プラスチックはとても便利な素材のため、さまざまなところで利用されています。しかし、不法投棄やポイ捨てなどにより海などへ流出してしまうと、海洋汚染につながってしまいます。

プラスチック削減のため、風呂敷をおしゃれなマイバッグとして使用してみませんか?

風呂敷を使用してマイバッグを作ろう!

<p>① 風呂敷を広げ、三角に折る</p> 	<p>② 角をそれぞれ結ぶ</p> 
<p>③ ひっくり返し、結び目を内側に入れる</p> 	<p>④ 先端を結び完成</p> 



「ヨコハマ3R夢」マスコット イーオ

ほかにもたくさんの結び方があるんだって! インターネットや本で調べてみよう!

お気に入りの結び方を見つけて おしゃれにプラスチックを削減しよう!



へら星人ミーオ

☎ 資源化推進担当 ☎ 800-2398 fax 800-2507

大雨の季節になります 水路に関する土木事務所からのお願い

●水路の上や水路敷に物を置かないでください

大雨の際に、水路機能を阻害する可能性があります。

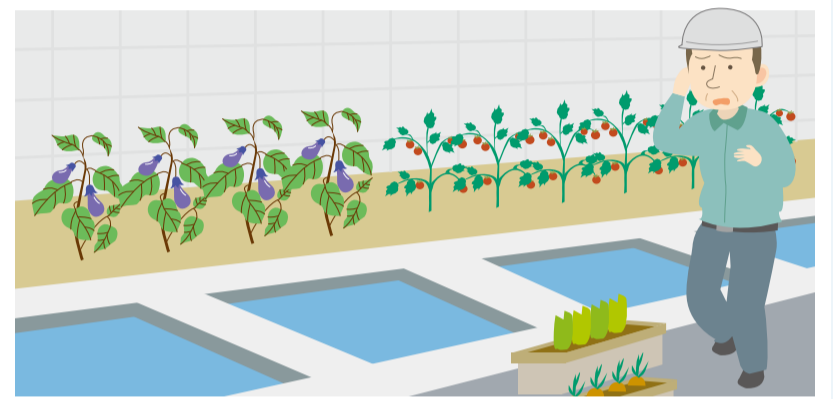
●水路にごみを捨てないでください

水路のつまりの原因になります。



●水路敷で耕作などをするのはやめましょう

水路敷は、点検や清掃など水路の維持管理作業を行うためのスペースです。



☎ 泉土木事務所管理係 ☎ 800-2532 fax 800-2540

ハチの巣は早期発見・早期駆除

毎年6月から10月にかけて、家や庭にハチの巣ができたという相談が多く寄せられます。巣が大きくなってしまうと駆除が難しくなり、費用も多くなります。**ハチの巣がまだ小さい6月に、家の周りや庭などを点検**し、巣を見つけた場合は早めに対処しましょう。

相談の多いハチの巣

●スズメバチ

- 巣の形がトックリ型やボール型
- マーブル模様をした外被で覆われている
- 出入口の穴が一つ

→ 駆除は専門の業者に依頼しましょう

スズメバチの巣

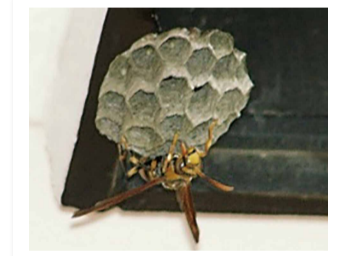


●アシナガバチ

- 巣の形がお椀型(逆さ吊り)
- 外被は無い
- たくさんの巣穴が外から見える

→ 自分で駆除できる場合があります

アシナガバチの巣



区役所ではハチの駆除は行っていませんが、駆除方法の案内をしています。また、アシナガバチの巣を駆除するための機材の貸し出しもしています。

☎ 生活衛生係 ☎ 800-2452 fax 800-2516

広告

特集

水害に備えよう



近年、河川の氾濫による浸水(洪水氾濫)や下水道や水路からの浸水(内水氾濫)など、水害が深刻化しています。水害から身を守るため、ハザードマップで自宅の災害リスクを把握し、適切な避難行動を取れるようにしましょう。

各種ハザードマップの入手方法

泉区ホームページ	区役所窓口	各世帯への配布
泉区 ハザードマップ 検索	1階総合案内 または 3階総務課(305窓口)	令和4年8月末までに、 浸水ハザードマップ ※を全世帯・全事業所に配布予定です。 ※洪水・内水ハザードマップを1冊にまとめたマップです。

洪水ハザードマップの見方

洪水ハザードマップは、境川水系流域で24時間に632ミリメートルの雨が降った場合、河川からあふれた水により浸水が想定されるエリアを示したマップです。

⚠️ 下水や水路の排水能力を超えた場合に発生する「内水氾濫」については、内水ハザードマップでご確認ください。

確認のポイント

ポイント4 アンダーパス

アンダーパスとは、鉄道等の下を通過するため、周辺の道路よりも低くなっている箇所です。大雨が降った際に冠水し安全な通行に支障をきたすため、避難する際は迂回するなど注意しましょう。

ポイント1 浸水する深さ

予想される浸水の深さに応じて色がつけられています。自宅付近に色が塗られている場合は注意が必要です。

10.0~20.0m未満	2階部分まで浸水する深さ
5.0~10.0m未満	1階部分まで浸水する深さ
3.0~5.0m未満	2階部分まで浸水する深さ
0.5~3.0m未満	1階部分まで浸水する深さ
0.0~0.5m未満	おとなの膝まで浸かる深さ

ポイント2 避難場所

洪水が発生するおそれがあると区役所が判断した場合、**赤文字**で示された小中学校や地区センターを避難場所として開設します。
 ※避難する際は、必ず、市・区のホームページやテレビ(データ放送)などで開設されている避難場所をご確認ください。

ポイント3 土砂災害警戒区域

土砂災害が発生した場合に被害が及ぶおそれのある区域が、赤または黄色で色付けされています。

風水害避難判断シート

洪水ハザードマップには浸水が想定されるエリアに色が塗られています。自宅の場所に色がついているかを確認し、色が塗られている場合はマップ右下の「浸水深のめやす」から、想定される浸水の深さを確認しましょう。

メモをしよう!

あなたの家の場所に塗られている色	あなたの家の想定浸水深
	m ~ m

⚠️ 内水ハザードマップで色のついているエリアにお住まいの人は、このシートによらず自宅内の浸水対策、自宅内での安全確保に努めましょう。

自宅の場所は洪水による浸水が想定される場所でしたか?

はい

想定される浸水深よりも高い場所(2階以上)へ避難できますか?

はい

あなたがとる行動は 屋内安全確保

浸水深よりも高い場所へ移動し、安全確保することに対応が可能です。自宅の2階以上にとどまることを想定し、必要な備蓄をしましょう。



同居者に高齢者や乳幼児など、避難に時間のかかる人はいますか?

はい

あなたがとる行動は 立退き避難*

警戒レベル3 高齢者等避難

が発令されたら避難に時間を要する人(高齢者、障害のある人、乳幼児など)とその支援者は、避難を開始します。



いいえ

あなたがとる行動は 立退き避難*

警戒レベル4 避難指示

が発令されたら直ちに身の安全を確保できる場所へ避難を開始します。



いいえ

あなたがとる行動は 自宅で安全確保

停電や断水などに備えた準備が必要です。内水氾濫による浸水が発生した場合は、土のうなどによる浸水対策や、屋内安全確保を中心に対応します。



※「立退き避難」とは、自宅に留まらず「安全な親戚や知人宅、宿泊施設」や「行政の開設する避難場所」へ避難することです。

「あなたがとる避難行動」はあくまでも目安です。状況に応じて適切な行動をとるようにしましょう。

泉区役所からのお知らせ

区役所への郵便物の宛先は

〒245-0024 和泉中央北5-1-1 泉区役所 ○○○係
※往復はがきでの申込みは、返信先も記載



●費用の記載がない場合は無料 ●特に断りのないものは当日自由参加 ●区役所の駐車場は**有料**です ●今月11日以降の市や外郭団体などの事業を掲載しています

マーク
の
見方

氏名(ふりがな) 電話(番号) ファクス(番号) 〒・住所 年齢 行事名 Eメール(アドレス) 費用 HP ホームページ 申込み 問合せ

ご注意 掲載されているイベントなどは、新型コロナウイルス感染症の拡大防止の取組に伴い、中止・延期になる場合がありますので、事前に確認してください。

講演・講座

生涯学習講座「晴れの日も、雨の日も、空が教えてくれること」 ～天気と防災の心得～

気象予報士・防災士の資格を持つ講師が、楽しい実験を行いながら天気の不思議について教えます。

気象災害や防災について、泉区ハザードマップを広げながらみんなで一緒に考えてみませんか？

6月22日(水) 10時～12時
区役所4階4ABC会議室で。抽選30人(区内在住・在勤・在学者優先)

講師:気象予報士・防災士 まさの つねあき 牧野 恒明さん
申問 6月15日10時までに電話かホームページの応募フォームか、または名・電・Eメール・〒・年代・どのようにして講座を知ったかを書いてFAXかEメールか、いずれも区民活動支援センター(区役所1階104窓口)へ

6月16日(木)までに全員に結果を連絡
☎800-2393 fax 800-2518
✉iz-kuminkatsudou@city.yokohama.jp

いずみ区民活動支援センター 検索



牧野 恒明さん



健康・相談

※会場の記載のない場合は区役所で実施

生活習慣改善相談(予約制)

保健師・栄養士による健康相談、食事相談、お口の健康相談、禁煙相談
6月17日(金)

①9時～②10時～③11時～④13時30分～⑤14時30分～⑥15時30分～
6月28日(火)

①9時～②10時～③11時～
申問 電話で健康づくり係へ

☎800-2445 fax 800-2516

横浜市健康診査

75歳以上。年度に1回。市内医療機関で
申問 健康づくり係

☎800-2445 fax 800-2516

HIV(エイズ)検査・梅毒検査(予約制)

匿名制。エイズに関する相談も
毎週月曜(祝休日は除く)、9時～9時30分
申問 前の週の金曜16時までに電話で健康づくり係へ

☎800-2445 fax 800-2516

認知症介護相談(予約制)

専門相談員による介護や生活上の困りごとなど介護者向けの個別相談(1回30分程度)

6月23日(木)14時30分から
いずみ中央地域ケアプラザで
申問 電話で高齢者支援担当へ

☎800-2434 fax 800-2513

もの忘れ相談(予約制)

専門医による認知症などの相談
6月23日(木)14時から

申問 電話で高齢者支援担当へ
☎800-2434 fax 800-2513

若者のための専門相談(予約制)

ひきこもりなどの困難を抱える若者の自立支援を行っているよこはま西部ユースプラザの職員による相談
毎月第2・4水曜午後(1回50分)
15歳～39歳の人と家族

申問 月曜～土曜(第3月曜と祝日を除く)の11時～19時に電話でよこはま西部ユースプラザ(☎744-8344)へ

申問 学校連携・こども担当
☎800-2444 fax 800-2513

区の花「あやめ」の名刺台紙販売中

区の花「あやめ」がデザインされた名刺台紙を、区役所売店にて販売しています。地域活動やボランティア活動などで使う名刺に、あやめを添えてはいかがでしょうか。ぜひこの機会にご利用ください。



販売場所 区役所1階売店(正面入口入って左手奥)
枚数 1組100枚
価格 200円(税込)
販売時間 月曜～金曜(祝休日は除く) 8時45分～16時45分



▲名刺デザイン

申 企画調整係 ☎800-2331 fax 800-2505



地域のちから

多世代交流でまちをきれいに ～和泉川クリーンアップ～

和泉中央地区では、子どもたちのふるさとづくりや地域住民の交流などを目的としたさまざまな取組が行われています。

毎年7月に開催される「和泉川クリーンアップ」は、子どもから高齢者まで幅広い世代の住民が、まちのごみを拾いながらゴール地点を目指す恒例行事です。

3年ぶりに開催できた昨年も多くの住民が参加しました。子どもたちは各町内会から歩きながら集めたごみを地蔵原の水辺で分別し、ゴールの泉中央公園で地域の人たちが用意したゲームなどのイベントを楽しみました。

地域の団体が協力して行われるこの取組は、多世代の交流を通じて子どもたちが地域に愛着を感じられる機会となっています。



ごみを拾いながら歩く様子

申 地域力推進担当 ☎800-2333 fax 800-2505

こども家庭相談

こども家庭相談は、0歳～18歳の子ども本人やその家族、妊産婦の困りごとや相談にお答えしています。

どこに相談したらよいかわからないことも、ひとりで悩まず、まずはご相談ください。

どんなことを相談できる？

- 子どものあやし方やしつけについて
- 親子で遊べる場所を知りたい
- 悩んでいる
- 子どもが園や学校に行くのを嫌がる
- 子どもが泣くとイライラする
- 子どもが集団生活になじめるか心配
- 子どもの言葉が遅い、落ち着きがない
- 子どもが友達と上手に遊べなくて心配

こんなこと話してもいいのかな？



どこに相談したらいいのかしら？

誰に相談できる？

保健師・助産師・社会福祉職が相談をお受けし、一緒に考え、必要に応じて専門機関をご紹介します。

申 子育て支援担当 ☎800-2465 fax 800-2513

ご注意 掲載されているイベントなどは、新型コロナウイルス感染症の拡大防止の取組に伴い、中止・延期になる場合がありますので、事前に確認してください。

子育て情報

区役所から

※会場の記載のない場合は区役所で実施

◎乳幼児健康診査

各開始時間については区のホームページで、健診の詳細は個別通知で確認を

〈4か月児〉6月15日・29日の水曜
 〈1歳6か月児〉7月6日(水)
 〈3歳児〉6月24日、7月8日の金曜
 問 こども家庭係
 ☎ 800-2444 fax 800-2513

◎乳幼児歯科相談(予約制)

6月8日(水)9時30分～10時
 問申 電話でこども家庭係へ
 ☎ 800-2444 fax 800-2513

◎乳幼児の食事相談(予約制)

▶食生活健康相談
 6月21日(火)
 ①9時～②10時～③11時～

乳幼児の保護者。母子健康手帳を持参

申 電話で健康づくり係へ

▶離乳食教室

6月21日(火)13時30分～15時
 2回食頃(おおむね7～8か月)の第1子。母子健康手帳、赤ちゃん用エプロン、お手拭き、バスタオルを持参

申 電話か、件名に「6月離乳食教室」、本文に参加者の名と子どもの名・生年月日・☎を書いてEメールで健康づくり係へ

問 健康づくり係
 ☎ 800-2445 fax 800-2516

✉ iz-kenko@city.yokohama.jp

市立保育園から

◎和泉保育園で

※申問は月～金曜(祝休日を除く)の9時30分～15時に電話で

【赤ちゃんコアラ】

▶ふれあい遊びなど
 7月28日(木)10時～11時
 0歳児と保護者、先着7組
 申 6月27日から

問 和泉保育園

☎ 803-1483 fax 803-1137



泉区地域子育て支援拠点すきっぷから

〒245-0023 和泉中央南5-4-13-209
 ☎ 805-6111 fax 805-6122

すきっぷ 泉区 検索



◎保育園の先生と遊ぼう、お話しよう

北上飯田保育園の保育士が来所
 6月15日(水)10時30分～11時30分
 未就学児と保護者、妊娠中の人、先着20組
 申 6月14日15時30分から17時までに電話かFAXで

◎おもちゃの病院ドクトルベアーズ

電池・ぜんまい・簡単なモーターで動くおもちゃを、おもちゃドクターが修理
 6月28日(火)10時～11時30分(受付終了11時)
 ※部品を交換した場合は実費負担あり

すきっぷ「親子のひろば」の利用について

新型コロナウイルス感染症拡大防止のため、利用を制限しています。
 詳細はホームページで確認を。

泉図書館から こんにちは

泉図書館

〒245-0016 和泉町6207-5
 ☎ 801-2251 fax 801-2256

※公共交通機関で来館してください



新型コロナウイルス感染症拡大防止のための施設のサービス提供状況や、行事の開催については事前に確認して下さい。[横浜市 図書館 検索](#)

図書館を便利に使おう! 新聞のデータベースがリニューアルしました。

図書館は本を借りたり読んだりするだけでなく、過去の新聞を見たり調べたりするときにも便利です。

泉図書館では、各種新聞を所蔵し、書庫で保管しています。ご覧になりたいときはカウンターへお声がけください。

また、横浜市の図書館では今年4月から、朝日新聞のデータベースである「さくぞう聞蔵Ⅱビジュアル」が全面的にリニューアルした「朝日新聞クロスサーチ」がご利用になれます。

明治・大正・昭和戦前期の紙面データや、47都道府県の地域面の紙面データの追加などバージョンアップを重ねてきたデータベースですが、このたび「アサヒグラフ」などの雑誌や人物情報との横断検索機能が強化され、デザインも変わりました。

新しくなったデータベースをぜひお試しください。



◆大人が楽しむおはなし会

ストーリーテリング(耳で聞く語り)の心地よさを、大人も体験してみませんか
 6月25日(土)①10時30分～11時55分、②14時～15時25分(途中10分休憩あり)。各回先着12人。語り手:おはなしクワゲル
 申 6月15日9時30分から電話か窓口へ

◆土曜おはなし会

7月2日(土)14時から。5歳から(保護者同伴可)

◆日曜おはなし会

7月10日(日)14時から。4歳から(保護者同伴可)

◆ちいさなちいさなおはなし会

少ない人数でゆったりと絵本やわらべうたを楽しんでみませんか
 7月27日(水)①10時30分～、②11時～
 0～3歳児とその保護者、各回先着4組
 申 7月6日9時30分から電話か窓口へ

◆横浜市立図書館100周年を記念して開催した、さまざまなイベントのアーカイブを配信中

泉図書館で開催した講演会「のびる地下鉄 戸塚⇄湘南台間」もご覧いただけます。
 横浜市立図書館100周年記念サイトはこちら▶



移動図書館はまかぜ号

問 中央図書館サービス課 ☎ 262-0050 fax 231-8299

巡回バスで本の貸出・返却・予約サービスをします。

6月14日、7月5日の火曜 14時40分～15時40分。緑園東公園で

区役所1階 区民ホールイベント情報

- 展示日時について特に記載のないものは、開庁日の開庁時間内に展示しています。
- 公共交通機関を利用してください(駐車場は有料です)。

●6月13日(月)～17日(金)・・・書作展

区民活動情報 あやめ通信

泉区に登録している団体や個人、ボランティアの皆さんの活動などを掲載するコーナーです。詳細は各主催者へ問い合わせください。
 ※今月11日以降の催しなどを掲載しています

掲載については 広報相談係へ
 ☎ 800-2335 fax 800-2506

区民あやめ通信 掲載基準 検索

◆幕末の関内探訪

6月21日(火)13時
 市営地下鉄関内駅馬車道改札口付近集合
 当日先着25人 料 500円(資料代・傷害保険料)
 問 泉区歴史の会 石井 ☎ 814-3331



泉区社会福祉協議会からのお知らせ

〒245-0023 和泉中央南5-4-13 ☎ 802-2150 fax 804-6042

令和4年度泉区ボランティア入門講座

これからボランティア活動を始める人に、活動先の紹介や活動のポイントを伝える講座

7月14日(木)、8月2日(火)、9月17日(土)10時～11時30分

各日先着4人。泉ふれあいホームで。

申 6月15日から電話か 行・〒・名・☎・齢 を書いてEメールで

✉ izumiku01@yokohamashakyo.jp

善意銀行

●会澤 淳子 ●富井 亨(敬称略)

以上の皆さまから寄附をいただきました。ありがとうございました。

施設からのお知らせ



泉区内の公共施設の情報は
泉区ホームページで
確認できます。



- 費用の記載がない場合は無料 ● 特に断りのないものは当日自由参加
- 往復はがきでの申込みは返信先も記載 ● 施設では休業日がありますので事前に確認してください ● 今月11日以降の市や外郭団体などの事業を掲載しています

マークの見た方 **氏名(ふりがな)** **電話(番号)** **ファクス(番号)** **〒・住所** **年齢** **行事名** **Eメール(アドレス)** **費用** **ホームページ** **申込み** **問合せ**

ご注意 掲載されているイベントなどは、新型コロナウイルス感染症の拡大防止の取組に伴い、中止・延期になる場合がありますので、事前に確認してください。

泉スポーツセンター

〒245-0006 西が岡3-11
☎813-7461 ☎813-7463

◆個人利用のご案内
事前予約不要。当日先着順
〈バドミントン・卓球〉
¥16歳以上120円、16歳未満30円/2時間
〈トレーニング室〉
¥16歳以上300円、16歳未満100円
〈弓道場〉
有段者対象
その他詳細はHPで電話で問合せを
泉スポーツセンター 検索

上飯田地区センター

〒245-0018 上飯田町3913-1
☎805-5188 ☎805-5189

◆親子リトミック
6月11日、7月9日の土曜13時～14時30分
未就学児と保護者。上履き持参
◆遺言・相続・登記相談
6月22日(水)13時～16時
先着4人
申6月11日9時～前日17時までに窓口へ
※同一案件を引き続き相談する場合は有料
◆僕と私の夏休み工作(メタル昆虫ほか)
7月30日(土)9時30分～12時
小学3年生以上、先着8人(保護者1人同伴可)
¥900円
申6月18日9時～7月2日17時までに費用を添えて窓口へ

下和泉地区センター

〒245-0022 和泉が丘1-26-1
☎805-0026 ☎805-0028

◆フェイクグリーンで作るテラリウム
6月25日(土)10時～11時30分
先着10人
¥1,500円
申6月11日10時から電話か窓口へ
◆日立横浜理科クラブ
「リモコンカーを作ろう」
7月24日(日)9時30分～11時30分
小学生、先着12人
¥500円
申7月10日10時から電話か窓口へ

立場地区センター

〒245-0012 中田北1-9-14
☎801-5201 ☎805-1954

◆お茶を楽しむ会
担当:表千家 齊藤 宗霞さん
6月11日(土)10時～15時
¥300円
◆絵本だいすき!お話会メイ
6月23日(木)11時～11時40分
幼児と保護者、当日先着8組

◆おもちゃの病院
7月16日(土)10時～15時
先着20組
申6月11日～前日までに電話か窓口へ
◆暮らしに活かせるかんたん茶の湯
(立礼式)(全10回)
講師:表千家 伊藤 宗禮さん
7月14日・28日、8月25日、9月8日・22日、10月13日・27日、11月10日、12月8日、令和5年1月26日の木曜
15時30分～17時
先着10人 ¥3,000円
申6月11日～7月3日までに電話か費用を添えて窓口へ

中川地区センター

〒245-0007 桂坂4-1
☎813-3984 ☎813-3986

◆カラーリング&ネイルアートレッスン
7月16日(土)10時～11時30分
抽選20人
¥800円
申往復はがきに教室名・名・〒・☎を書いて6月20日必着で
◆美ボディピラティス(全8回)
7月14日・28日、8月11日・25日、9月8日・22日、10月13日・27日の木曜
10時～11時
抽選18人
¥3,200円
申往復はがきに教室名・名・〒・☎を書いて6月20日必着で
◆脳トレ体操(全8回)
7月22日・29日、8月12日・19日・26日、9月9日・16日・30日の金曜
午前の部:10時～11時
午後の部:13時～14時
各抽選20人
¥3,200円
申往復はがきに教室名・希望の時間帯・名・〒・☎を書いて6月20日必着で

新橋コミュニティハウス

〒245-0009 新橋町33-1
☎392-5538 ☎392-5548

◆パーチメントクラフトですてきなカード作り2
6月30日(木)10時～12時
先着10人 ¥1,200円
申6月16日10時から電話で
◆子ども折り紙教室
7月2日(土)14時～16時
小学生以下、先着8人(幼児は保護者同伴)
申6月15日10時から電話で
◆体幹を整える初めてのピラティス(全6回)
7月12日～9月27日の第2・4火曜
10時～11時
先着15人 ¥1,800円
申6月21日10時から電話で

中田コミュニティハウス

〒245-0014 中田南4-4-28
☎802-2244 ☎802-4960

◆赤ちゃんやゆったりベビーマッサージ(全3回)
ベビーマッサージを通して赤ちゃんとの時間を楽しく過ごし、子育て仲間を作ろう
7月15日・22日・29日の金曜
10時30分～11時30分
2か月～7か月の乳児とその保護者、先着8組
¥300円(ベビーオイル代)
申6月11日から電話か窓口へ

西が岡コミュニティハウス

〒245-0006 西が岡3-12-11
☎☎814-4050

※駐車場はありません
◆元気をだそう!歌声の集い
7月7日(木)13時30分～15時
先着24人 ¥200円
申6月16日10時から電話で
◆楽しいポーセリン「カップ」や「プレート」を作ろう!
7月30日(土)10時～12時30分
抽選12人
¥600円※プレートの場合、差額負担あり
申往復はがきに行・〒・名・☎を書いて6月30日必着で

みなみコミュニティハウス

〒245-0016 和泉町987
☎☎805-3339

◆ピアノミニコンサート
6月25日(土)14時から
先着20人
申6月11日10時から電話か窓口へ

泉区民文化センター テアトルフォンテ

〒245-0023 和泉中央南5-4-13
☎805-4000 ☎805-4100

◆ぬり絵セラピー
完成した塗り絵から潜在意識をセラピストが読み解く
6月25日(土)～26日(日)
①10時～12時
②13時～15時
18歳以上、各回先着15人 ¥500円
申6月11日から電話か窓口へ
◆ミュージカルワークショップ(全4回)
中学生・高校生を対象にしたミュージカルワークショップの連続講座。元劇団四季の俳優を講師に招き、ミュージカルシーンを体現
8月1日(月)～4日(木)10時～17時
中学生・高校生、先着20人
¥2,000円
申6月15日～7月15日までに電話か窓口へ
テアトルフォンテ 検索

こどもログハウス

〒245-0016 和泉町6209-1
☎☎803-2270

◆親子ふれあい遊び
6月14日(火)
①10時から
②11時30分から
※各回20分程度
幼児と保護者、各回先着15人
◆七夕～短冊に願いを書こう～
6月26日(日)～7月7日(木)
①9時10分～10時20分
②11時～12時20分
③13時～14時20分
④15時～16時20分
保護者同伴の幼児～小学生、各回先着15人※飾る場所がなくなり次第終了

老人福祉センター横浜市泉寿荘

〒245-0006 西が岡3-11
☎813-0861 ☎813-0862

※各60歳以上対象
◆座ってできるズンバ®ゴールド
6月17日(金)10時～11時
抽選15人 ¥100円(保険料)
申6月15日までに電話か窓口へ
◆みんなで歩こうノルディックウォーキング
6月22日、7月13日の水曜13時～15時(雨天中止)各抽選15人 ¥100円(保険料)
申各2日前までに電話か窓口へ
◆日曜日は楽しく筋力アップ!
〈筋力!脳力!アップ体操〉
6月26日
〈ヒップホップで有酸素運動〉
7月3日
〈コアコンディショニング〉
7月10日
の日曜14時15分～15時30分
各抽選20人 ¥100円(保険料)
申各前日16時までに電話か窓口へ
◆落語を楽しむ会
演目「百川」「五人廻し」「暮泥」
6月29日(水)13時～15時
抽選25人
申6月20日までに電話か窓口へ
◆音楽とともに楽しむ絵本の世界
7月13日(水)10時30分～11時30分
抽選15人 ¥100円(資料代)
申7月1日～11日までに電話か窓口へ

その他

◆よこはま動物園ズーラシアで
〈ズーラシア七夕まつり〉
正門、ころころロッジを吹き流しなどの七夕飾りで装飾
6月29日(水)～7月7日(木)まで
正門、ころころロッジにて
その他詳細はHPで確認を
☎よこはま動物園ズーラシア
☎959-1000 ☎951-0777
ズーラシア 検索