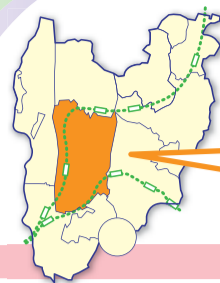




いずみ



今月の活動紹介

和泉中央地区

わがまち IZUMI

～自治会・町内会～

防犯活動で犯罪防止



地域の努力が実って表彰されました

これは、新築した泉中央公園集会所を防犯活動の拠点として青色回転灯や防犯カメラを設置し地域の犯罪防止に努めたこと、各自治会町内会が連携して合同パトロールを企画・実施し、パネル展や地域のまつりなどにも参加して広報啓発活動を展開していることが評価されたものです。

各自治会町内会では、これからもますます防犯活動に力を入れていこうと張り切っています。

和泉中央連合自治会 会長
ひなみ いさむ
日並 勇さん

「和泉中央連合自治会」は、昨年10月、「平成26年度神奈川県 犯罪のない安全・安心まちづくり功労者等表彰式」において、他の団体などとともに功労者表彰を受賞しました。

☎ 地域活動支援係 ☎ 800-2391 ☎ 800-2507

元気の出るまち泉

～第2期泉区地域福祉保健計画～

地区社協と障がいのある人たちの関わり

和泉中央地区社会福祉協議会 副会長 すがわら えみこ
菅原 恵美子さん

生活していく中で起こる様々なニーズの解決に向けた取組を行っている当地区社協では、エリア内にある障がいのある人たちの施設との意見交換会を実施しています。

その話の中から、地域で生活している障がいのある人と地域の人が見え知りになれるような機会をつくる企画として泉中央公園で「散歩と花火の会」を一昨年からはじめています。散策や花火を気軽に楽しみながら、お互いのことを知り、悩みを共有し、地域で支え合うためのきっかけづくりとして活動しています。

また、昨年は、障がいのある人たちが共同生活を送るグループホームに地区社協のメンバーが訪問するようになり、交流も深めています。

『皆さんと共に支え合うまちづくり』—そんな思いの懸け橋となっていよう、努めていきます。



「散歩と花火の会」ではスイカ割りを楽しみました

☎ 事業企画担当 ☎ 800-2433 ☎ 800-2516

地域ので生きよいいずみ ～地区経営委員会～

新しい見守り活動を始めます

和泉中央地区社会福祉協議会 会長 むらやま せつこ
村山 節子さん

和泉中央地区社会福祉協議会と地区経営委員会は、地域拠点である「いこいの家」の事業として新しい見守り活動を始めます。

高齢化率が年々高くなっていくこの地区の住民が、最期まで自宅で暮らせるような仕組みを今から作り、後継者に引き継げるようにしたいと考えて実施するものです。

この活動の対象者は「ともに75歳以上の二人暮らしの人」と「昼間一人になる75歳以上の人」で、これらの人には防災グッズのはいった袋を渡した後、その点検を兼ねて年に数回、様子を伺います。

見守り活動をする人は「いこいの家」のスタッフや近所のボランティアです。

見守りを希望する人は是非お申し込みください。



これがあると安心です



防災グッズで見守り活動

🛒 見守り申込み 「いこいの家」(☎ 435-9344)

☎ 地域力推進担当 ☎ 800-2333 ☎ 800-2505

家名が公園名に 和泉町作右衛門公園

泉区案内人

あんざい みのもる
安西 實さん



この土地は先祖が取得し耕作していたのですが、昭和30年代に周辺の都市化が始まってから、水田としては使えなくなりました。

そこで、水田を埋め立て、一部の畑を含めて広場として無償貸与しました。ゲートボールや少年野球のほか、様々な行事で使われるようになりました。

その後、多目的広場として長く使用できるように、との要望から、行政や地域代表者と話し合い、市に寄附し、公園として整備されました。

その際、我が家が江戸時代末期まで襲名していた家名「作右衛門」を「物」で残したいという思いから公園名につけたものです。三つの町会と七つの団体による公園愛護会が結成されています。

公園に隣接する貸与した樹林地は、その山の形から通称「亀の甲山」と呼ばれていた所です。地下鉄工事用地として使われた際に平らに削られ、その後元の形に戻されています。



隣接する樹林地にはゆったりとした遊歩道が



整備されている野球グラウンド

☎ 広報相談係 ☎ 800-2335 ☎ 800-2506

ほっとライン 泉区役所掲示板

区役所開庁時間：平日 8時45分～17時
第2・4土曜 9時～12時
(土曜は一部窓口のみ)



引っ越しシーズン到来!

戸籍課 2階 204窓口

転出(引っ越し)先によって手続の方法が違います。

- 区内の引っ越し**
引っ越しが済んでから、区役所で手続してください。
- 泉区から横浜市外への引っ越し**
区役所で転出手続をしたのち、引っ越し先の市区町村で転入手続をしてください。
- 横浜市内の他区への引っ越し**
引っ越した後、引っ越し先の区役所で転入手続をしてください。泉区役所での手続は不要です。

- ※ 運転免許証・パスポート・住民基本台帳カード・特別永住者証明書・在留カード等の本人確認ができるものをお持ちください。
- ※ 代理人が手続する場合は、委任状と代理人の本人確認ができるものが必須です。
- ※ 手続の際は、住所異動届書等に必要事項を記入してから、窓口にお越しください。
- ※ 3月、4月の窓口は特に混み合い1時間以上待つ場合がありますので、時間に余裕をもって来庁ください。

☎ 登録担当 ☎ 800-2345 ☎ 800-2508

固定資産税(土地・家屋)価格等の縦覧

税務課 3階 302窓口

固定資産税の縦覧では、納税者が自分の所有する資産(1月1日に所有している土地・家屋)の価格と区内にある他の資産の価格を比較することで、ご本人の資産に対する評価が適正かどうかを確認することができます。

下記期間に「土地・家屋価格等縦覧帳簿」をご覧いただけます。

期間	4月1日(水)～30日(木)8時45分～17時 ※土日及び祝日は除きます。
場所	所有している資産が所在する区の税務課へ 泉区では区役所3階302窓口

縦覧に必要な書類

- 縦覧帳簿をご覧いただく際には、納税者であることを確認させていただきます。納税通知書または運転免許証や健康保険証などの本人確認ができるものをお持ちください。
- 代理人の場合は、委任状及び代理人ご自身の本人確認ができるものが必須です。 ※法人の場合は、委任状に代表者印の押印が必要です。

☎ 土地担当 ☎ 800-2361 ☎ 800-2509
☎ 家屋担当 ☎ 800-2365 ☎ 800-2509

健康保険の変更がある場合は届出が必要です

保険年金課 2階 205・206窓口

【国民健康保険から社会保険へ】

必要なもの	新旧両方の保険証
届出窓口	205窓口

【社会保険から国民健康保険へ】

必要なもの	健康保険資格喪失証明書
届出窓口	205窓口

【住所の変更】

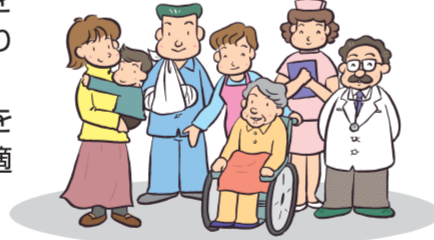
国民健康保険、介護保険	
必要なもの	保険証
届出窓口	205窓口
後期高齢者医療制度、小児医療費助成事業、 重度障害者医療費助成事業、ひとり親家庭等医療費助成事業	
必要なもの	保険証
届出窓口	206窓口

◎各手続には印鑑及び運転免許証やパスポート、障害者手帳等の本人確認ができるものが必須です。

※保険証の適正利用

転出や就職などで加入する健康保険が変更となった場合、それまでの国民健康保険証を利用することはできません。利用された場合は、保険者(横浜市)が医療機関へ支払った金額について返還していただくことになります。なお、この返還金は新たに加入した健康保険にご自身で手続をすれば還付を受けられる場合があります。

保険証変更の手続を早めに行い、保険証は適正にご利用ください。



☎ 保険係 ☎ 800-2425 ☎ 800-2512

平成27年度の狂犬病予防注射が始まります!

生活衛生課 3階 314窓口



狂犬病は治療法がなく、発症するとほぼ100%死に至ります。

海外では動物に咬まれて毎年5万人以上が亡くなっています。いつ海外から狂犬病ウイルスに感染した動物が侵入してきてもおかしくはありません。

家族や愛犬を守るため、犬の飼い主は必ず自治体に犬を登録し、年1回狂犬病予防注射を受けて届出をしましょう(狂犬病予防法)。また、感染の原因となる咬傷事故を防ぐため、犬を散歩・運動させる時は必ず引き綱をつけ、道路や公園や遊水地などで犬を放すのは絶対に止めましょう。

狂犬病予防注射の実施方法が一部変わります!

- 犬を登録済の人への通知方法が、「ハガキ」から「封書」に変わります。
- 一部の動物病院で、出張会場と同じように、注射当日に注射済票の交付が受けられます。

詳しくは 横浜市動物愛護センター 犬の飼い主さんへ 検索

平成27年度 犬の登録と狂犬病予防注射出張会場日程表(泉区)

【受付時間】 午前:10時～12時、午後:13時30分～15時

【対象】 生後9日以上の犬

【費用】 新規6,600円(登録済3,600円)

内訳: 初回登録手数料3,000円、注射済票交付手数料550円、注射料金3,050円(横浜市獣医師会)

【当日のお願い】 ● 登録済の人は、通知同封の問診票に記入し、三連の用紙を切り離さずお持ちください。
● 犬を確実に押さえられる人が来てください。

● 転入や譲渡犬の場合は、犬鑑札をお持ちください。

【その他】 犬の体調によっては、獣医師の判断により注射が受けられない場合があります。

4/3	金	午前	ひなた山第三自治会館	和泉町7411-1
		午後	上飯田西公園 ⑨午後会場になりました	上飯田町2751
4/7	火	午前	下飯田町富士塚自治会館	下飯田町809-12
		午後	下和泉青少年の家	和泉町1324
4/9	木	午前	中田西山百合中下自治会館	中田西3-14-1
		午後	領家クラブハウス三番館	領家3-6-1
4/16	木	全日	中川地区センター	桂坂4-1
4/18	土	全日	泉区総合庁舎(公会堂側)	和泉町4636-2
4/20	月	午前	中田中央公園(レストハウス側)	中田町2989
		午後	しらゆり集会所(しらゆり公園)	中田東1-41-1
4/21	火	午前	岡津町内会館	岡津町1452-1
		午後	新橋観音寺	新橋町1157

※和泉台自治会館および緑園自治会館の2会場を廃止しました。

※市会の予算議決後に確定します。

☎ 生活衛生係 ☎ 800-2452 ☎ 800-2516

コラム

防災知識の泉

災害ボランティア連絡会



過去の大震災では、多くのボランティアが救援活動に駆けつけ、その活動は、被災者の心身及び生活の安定、再建などに大きな力を発揮しました。

泉区災害ボランティア連絡会は、災害発生時には、災害ボランティアの受け入れや調整を行います。

また平常時は、地域のイベントや地域防災拠点の防災訓練に参加・協力したり、ボランティアの受け入れを行う災害ボランティアセンターの立ち上げシミュレーション訓練等を実施するなど、災害時に備えた連携強化や地域との顔の見える関係づくりに取り組んでいます。



災害ボランティア連絡会への参加や活動内容については、泉区社会福祉協議会(いずみ中央駅改札横)にご連絡ください
☎ 802-2150 ☎ 804-6042
http://disas.shakyo-iy.or.jp/

☎ 問 危機管理担当 ☎ 800-2309 ☎ 800-2505

コラム

子育て事情 今昔 あたたかいまなぞして...

「我が子を出産する前に小さな子どもと触れる機会がなかった」という新米ママが増えてきました。

子どもに接した経験が少ない中でも、よりよく子どもを育てたいという思いは大きくなっているようです。

子育てのことを気軽に話せる人が周りにいないと、不安につながることもあります。

外出時に声をかけられたことがあるママからは「声をかけてもらって嬉しかった」「子どもをかわいいと言ってもらえて嬉しかった」「お母さん頑張ってるねと言われて嬉しかった」という声があります。時代の流れの中で、子どもたちが大きくなるまでに出会える大人の数が少なくなっているとも言われています。

地域の皆さん、ぜひ身近な親子に気軽に声をかけ、あたたかく見守ってください。



☎ 問 子育て支援担当 ☎ 800-2447 ☎ 800-2513

特集 泉区の魅力発見!

泉区は農地や樹林も残っていて、少し歩けば、緑の多い景色に出会えます。暖かい季節になりました。近所をめぐって、魅力スポットを探してみませんか?



本興寺・プロムナード

1660年、鎌倉の本興寺が、日蓮ゆかりの地であったこの地に移されたともいわれています。参道から続く石畳の道(五軒庭プロムナード)は新幹線と富士山を眺める橋に続きます。



1 上飯田の風景
田園と空との美しいコントラスト

地蔵原の水辺、和泉遊水地

地蔵原の水辺の桜や和泉遊水地脇の散策路の桜は必見です。菜の花も植えられ、毎年多くの方が春のひと時を楽しみます。



村岡川に架かるかばた橋と11の橋

村岡川には「かばた橋」があり、その橋の上・下流11の橋に暦月の名をつけています。それぞれの欄干にはその月を代表する花が描かれています。



境川遊水地

世界でも例の少ない片面吊りの曲線吊り橋「鷺舞橋」



観音禅寺

見事なシダレザクラ



中丸家長屋門

明治時代中頃に建築された中丸家の長屋門は「横浜市認定歴史的建造物」に選ばれています。



まほろば

阿久和川沿いには、「まほろば」と名付けられた五つの親水拠点(水)があります。水辺までおろことができ、気軽に川と触れあうことができます。



新橋市民の森、中田宮の台市民の森

市が所有者から土地を借りて、一般公開をしている樹林地です。緑を守り育てるとともに、森の中を散策できるように整備をし、憩いの場として利用されています。



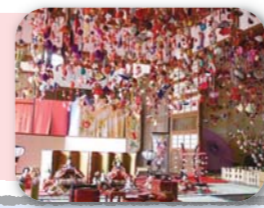
天王森泉公園

かつて操業していた清水製糸場本館を再現した「天王森泉館」、四季折々の自然が楽しめる「くわくわ森」のほか、わさび田、生態池、見晴らしの丘などがあります。



●吊るし雛アート展示中

3月15日(日)まで。9時30分~16時30分 ※3月10日休館

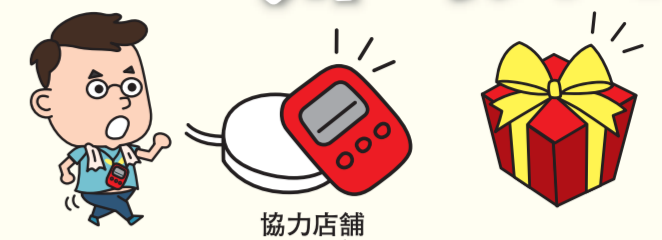


緑園四季の径

緑園都市駅からこども自然公園に続く歩行者専用道路。全体を春・夏・秋・冬のゾーンに分け、季節を彩る樹木を植え、四季にちなんだ絵タイルも施され、緑園のシンボリックな通りとなっています。



魅力めぐりはウォーキングで!



歩数計を持って歩く ▶ 協力店舗店頭リーダーでポイント貯める ▶ ポイントに応じて抽選にてプレゼント!

「よこはまウォーキングポイント」実施中! <40歳以上対象>

「よこはまウォーキングポイント」に参加している人は魅力を探して歩いた歩数をリーダーにかざしてポイントゲットを!
※横浜市と凸版印刷、オムロンヘルスケアの共同事業です。

なお、各場所の営業時間等、詳しい情報はホームページをご覧ください。

ヨコハマエンジョイウォーキング 検索

◎ よこはまウォーキングポイント事業事務局 ☎ 0570-080-130(専用ダイヤル)

泉区内のポイントリーダー設置場所【27.1.31現在】

参加店舗名	業態	電話番号
1 ゆたか薬局いちょう店	薬局	802-8115
2 横浜市上飯田地区センター	公共施設	805-5188
3 横浜市上飯田地域ケアプラザ	公共施設	802-8200
4 スポーツショップタカ中央	スポーツ用品店	803-3545
5 クリエイトS-Dいずみ中央店	薬局	800-5631
6 横浜市いずみ中央地域ケアプラザ	公共施設	805-1700
7 ユーコープ いずみ野店	スーパー	804-6936
8 サン薬局 いずみ野店	薬局	392-8467
9 泉中央テニスガーデン	スポーツ施設	801-2661
10 カフェベーカーいぶどうの樹	カフェ	801-1090
11 and.K(アンドケイ)	美容室	806-0306
12 泉ふれあいホーム(泉区社会福祉協議会)	福祉保健活動拠点	802-2150
13 ウエル カオリ	美容室	805-1166
14 社会福祉法人いずみ苗場の会 Cafeつぼみ	カフェ	801-8667
15 NPO法人なかだ 讃岐うどん なかだや	うどん店	802-5112
16 介護老人保健施設 ゆめが丘	介護老人保健施設	800-1717
17 横浜市下和泉地域ケアプラザ	公共施設	802-9920
18 クリエイトS-D立場店	薬局	805-5566
19 クリエイトS-D泉中田西店	薬局	800-3481
20 共働舎 ショップはなむら	パン・洋菓子・陶器	802-9966
21 ヘアメイク ケイ・セティ	美容室	800-6688
22 横浜市立場地区センター	公共施設	801-5201
23 中田中央公園	公園(野球場)	805-0511
24 喫茶ひだまり(泉地域活動ホームかやき内)	カフェ	804-6932
25 ユーコープ 中田店	スーパー	803-5771
26 ヘアスタジオヨシダ	理容室	802-5460
27 あおぞら薬局	薬局	806-0720
28 ウスイ靴店	靴小売	803-6516
29 Dogking 中田店	ペットサロン	443-6194
30 あおぞらステーション	介護・福祉	806-0545
31 スズキ時計店	時計・眼鏡	802-5173
32 明燦薬局	薬局	803-6411
33 ヘアサロンササフ	理容室	802-8416
34 横浜市踊場地域ケアプラザ	公共施設	801-2920
35 HAIR WEED	美容室	801-1930
36 YMCA山手台センター	スポーツ施設	813-1022
37 髪K2(カミケイツー)	理容室	812-0427
38 社会福祉法人びぐれっと びぐれっと3	カフェ	814-6085
39 パンルーム弥生台教室	パソコン教室	815-1077
40 横浜市中川地区センター	公共施設	813-3984
41 横浜市新橋地域ケアプラザ	公共施設	813-3877
42 ツルヤ薬局緑園都市店	薬局	812-8587

「魅力発見! 泉区散策ガイド (和泉川南部から下飯田方面)」

311窓口で配布中! ※第2弾(和泉川北部から踊場方面)は3月16日から配布予定

そのほかの地図・情報は いずみ魅力ナビ 検索

写真を撮って応募しよう! フォトコンテスト開催中

見つけた「魅力」を写真で! 泉区魅力発見フォトコンテスト開催中 応募期限: 5月31日(日)

最優秀賞(1点)(図書カード10,000円分) 優秀賞(2点)(図書カード3,000円分) 地区別優秀賞(12点)(図書カード2,000円分)

泉区 フォトコン 検索 区政推進課企画調整係 ☎ 800-2331

泉区内にはたくさんの魅力があります。

企画調整係 ☎ 800-2331 ☎ 800-2505

いずみのお知らせ

当月11日～翌月10日を目安にお知らせしています。

- 氏名(ふりがな) 電話(番号) ファクス(番号)
- 〒住所 年齢 行事名 Eメール(アドレス)
- 費用(特に断りのないものは当日支払) ホームページ
- 申込み 問合せ ※アイコンは10・11・12ページ共通

区役所への郵便物の宛先は
〒245-0016 和泉町4636-2 泉区役所 ○〇係
※往復ハガキでの申込は、返信先も記載

●費用の記載がない場合は無料
●特に断りのないものは当日自由参加
●詳細は区ウェブページでもご紹介しています。
区庁舎のP 駐車場は有料です。

マークは、よこはま健康スタンプラリー対象事業です。専用のスタンプカードは、イベント会場や区役所福祉保健課で配布しています。

ステップ1 対象事業(※)に参加してスタンプを3つ集めましょう。
※①運動・スポーツ②食生活③健康づくり・介護予防の講座、イベント等で横浜시가指定するもの

ステップ2 健康スタンプカードに漏れなく記入しましょう。

ステップ3 スタンプが3つ集まったら抽選で景品が当たります。景品を選んで応募しよう!

よこはま健康スタンプラリー

募集・案内

■平成27年度泉区民文化祭と区民ホールイベント参加者募集

①泉区民文化祭:10月21日(水)～11月8日(日)頃に開催

②区民ホールイベント:区役所1階区民ホールでの発表や展示。

区内で活動する文化団体、個人。詳細は区役所、区内地区センター等で配布しているちらしで確認を

①・②3月31日までに専用の申込用紙(募集ちらしの裏面コピー可)か、はがきに団体名、活動内容、会員数、代表者氏名、住所、電話を書いて郵送かFAXで、泉区文化振興委員会事務局清水(〒245-0008 泉区弥生台9-1-12-106

☎812-5184)へ 地域活動支援係 ☎800-2391 ☎800-2507

■「泉区生活便利帳」の発行
区内の施設や医療機関、行政情報などを掲載した冊子。3月2日から区役所1階101窓口で配布
☎広報相談係 ☎800-2337 ☎800-2506

■「泉区生活便利帳」の発行
区内の施設や医療機関、行政情報などを掲載した冊子。3月2日から区役所1階101窓口で配布
☎広報相談係 ☎800-2337 ☎800-2506

■「泉区生活便利帳」の発行
区内の施設や医療機関、行政情報などを掲載した冊子。3月2日から区役所1階101窓口で配布
☎広報相談係 ☎800-2337 ☎800-2506

■「泉区生活便利帳」の発行
区内の施設や医療機関、行政情報などを掲載した冊子。3月2日から区役所1階101窓口で配布
☎広報相談係 ☎800-2337 ☎800-2506

■「泉区生活便利帳」の発行
区内の施設や医療機関、行政情報などを掲載した冊子。3月2日から区役所1階101窓口で配布
☎広報相談係 ☎800-2337 ☎800-2506

■「泉区生活便利帳」の発行
区内の施設や医療機関、行政情報などを掲載した冊子。3月2日から区役所1階101窓口で配布
☎広報相談係 ☎800-2337 ☎800-2506

■「泉区生活便利帳」の発行
区内の施設や医療機関、行政情報などを掲載した冊子。3月2日から区役所1階101窓口で配布
☎広報相談係 ☎800-2337 ☎800-2506

■「泉区生活便利帳」の発行
区内の施設や医療機関、行政情報などを掲載した冊子。3月2日から区役所1階101窓口で配布
☎広報相談係 ☎800-2337 ☎800-2506

■「泉区生活便利帳」の発行
区内の施設や医療機関、行政情報などを掲載した冊子。3月2日から区役所1階101窓口で配布
☎広報相談係 ☎800-2337 ☎800-2506

■「泉区生活便利帳」の発行
区内の施設や医療機関、行政情報などを掲載した冊子。3月2日から区役所1階101窓口で配布
☎広報相談係 ☎800-2337 ☎800-2506

■「泉区生活便利帳」の発行
区内の施設や医療機関、行政情報などを掲載した冊子。3月2日から区役所1階101窓口で配布
☎広報相談係 ☎800-2337 ☎800-2506

■「泉区生活便利帳」の発行
区内の施設や医療機関、行政情報などを掲載した冊子。3月2日から区役所1階101窓口で配布
☎広報相談係 ☎800-2337 ☎800-2506

■「泉区生活便利帳」の発行
区内の施設や医療機関、行政情報などを掲載した冊子。3月2日から区役所1階101窓口で配布
☎広報相談係 ☎800-2337 ☎800-2506

■「泉区生活便利帳」の発行
区内の施設や医療機関、行政情報などを掲載した冊子。3月2日から区役所1階101窓口で配布
☎広報相談係 ☎800-2337 ☎800-2506

■「泉区生活便利帳」の発行
区内の施設や医療機関、行政情報などを掲載した冊子。3月2日から区役所1階101窓口で配布
☎広報相談係 ☎800-2337 ☎800-2506

■「泉区生活便利帳」の発行
区内の施設や医療機関、行政情報などを掲載した冊子。3月2日から区役所1階101窓口で配布
☎広報相談係 ☎800-2337 ☎800-2506

■「泉区生活便利帳」の発行
区内の施設や医療機関、行政情報などを掲載した冊子。3月2日から区役所1階101窓口で配布
☎広報相談係 ☎800-2337 ☎800-2506

■「泉区生活便利帳」の発行
区内の施設や医療機関、行政情報などを掲載した冊子。3月2日から区役所1階101窓口で配布
☎広報相談係 ☎800-2337 ☎800-2506

■「泉区生活便利帳」の発行
区内の施設や医療機関、行政情報などを掲載した冊子。3月2日から区役所1階101窓口で配布
☎広報相談係 ☎800-2337 ☎800-2506

■「泉区生活便利帳」の発行
区内の施設や医療機関、行政情報などを掲載した冊子。3月2日から区役所1階101窓口で配布
☎広報相談係 ☎800-2337 ☎800-2506

<②体験会・ミニ講座>3月25日(水)～3月31日(火) ▶時間 午前:10時～12時 午後:14時～16時 ▶定員 「★」先着15人、「◎」先着5人、そのほかは先着8人

25日(水)	午前	華やぎの書(¥100円) スポーツ吹矢(¥500円)
	午後	ソフト粘土で作るミニバラ(¥500円) ★相続、遺言のお話 姿勢スッキリ!「骨盤体操」
26日(木)	午前	春の押花(¥1,000円) 手作りガラスのペンダント作り(¥1,500円)
	午後	パソコン相談室 読み聞かせと紙芝居
27日(金)	午前	ワードで作る「お花見お誘い」チラシ(¥200円) プリザーブドフラワー(¥1,000円)
	午後	★「ナルク横浜」でボランティア ★「ナルク横浜」でボランティア
30日(月)	午前	パラパラまんがを作ろう(¥200円) ◎着物を着せてもらう体験会
	午後	季節の花で円形アレンジメント(¥1,500円) 年齢に関係なくやさしい太極拳教室
31日(火)	午前	俳句を楽しむ 歩きを変えるコンディショニングエクササイズ ★その食べ物は安全ですか?(¥300円)

■子育て
赤ちゃんコアラくさくさグループ
おもちゃ作り、わらべうた遊び。
3月12日(木)10時～11時30分。
7か月～12か月の子と保護者
▶持ち物 着替え、オムツ、タオル、飲み物
☎和泉保育園 ☎803-1483 ☎803-1137

■乳幼児健康診査
各12時30分～13時30分受付。
区役所1階福祉保健センターで。詳細は個別通知を確認を
≪4か月児≫3月11日・25日の水曜
≪1歳6か月児≫3月18日、4月1日の水曜
≪3歳児≫3月20日、4月3日の金曜
☎子ども家庭係 ☎800-2444 ☎800-2513

■生活習慣改善相談(予約制)
午前:9時～11時
午後:13時30分～15時30分
<食生活健康相談(栄養士)>
3月20日(金)・25日(水)の午前
4月7日(火)午前・午後
<保健相談(保健師)>
3月20日(金)・25日(水)の午前
☎各3日前(土・日・祝除く)までに電話で健康づくり係
(☎800-2445 ☎800-2516)へ

■肺がん検診
4月6日(月)13時30分～14時30分。区役所で。区内在住の40歳以上(年度に1回)、先着50人
¥ エックス線撮影680円
☎各3月11日～4月3日に電話で健康づくり係(☎800-2445 ☎800-2516)へ
※4月1日から肺がん検診の喀痰検査は廃止となります。

■胃がん検診
4月21日(火)9時から。泉区役所で。区内在住の40歳以上の人(年度に1回)、先着40人
¥ エックス線撮影1,570円
☎各3月23日～4月3日、9時～12時に電話で神奈川県結核予防会(☎251-2363)へ

■エイズ検査(予約制)
匿名制、エイズに関する相談も。毎週月曜、9時～9時30分
☎☎ 電話で健康づくり係(☎800-2445 ☎800-2516)へ

■横浜市健康診査
75歳以上の人を対象に市内の協力実施医療機関で健康診査(年度に1回、無料)を実施しています。糖尿病などの生活習慣病で治療中の人は対象外
☎健康づくり係 ☎800-2445 ☎800-2516

■よこはま子ども虐待ホットライン
☎0120-805-240(24時間受付)

子育て

■子育て
赤ちゃんコアラくさくさグループ
おもちゃ作り、わらべうた遊び。
3月12日(木)10時～11時30分。
7か月～12か月の子と保護者
▶持ち物 着替え、オムツ、タオル、飲み物
☎和泉保育園 ☎803-1483 ☎803-1137

■乳幼児健康診査
各12時30分～13時30分受付。
区役所1階福祉保健センターで。詳細は個別通知を確認を
≪4か月児≫3月11日・25日の水曜
≪1歳6か月児≫3月18日、4月1日の水曜
≪3歳児≫3月20日、4月3日の金曜
☎子ども家庭係 ☎800-2444 ☎800-2513

■生活習慣改善相談(予約制)
午前:9時～11時
午後:13時30分～15時30分
<食生活健康相談(栄養士)>
3月20日(金)・25日(水)の午前
4月7日(火)午前・午後
<保健相談(保健師)>
3月20日(金)・25日(水)の午前
☎各3日前(土・日・祝除く)までに電話で健康づくり係
(☎800-2445 ☎800-2516)へ

■肺がん検診
4月6日(月)13時30分～14時30分。区役所で。区内在住の40歳以上(年度に1回)、先着50人
¥ エックス線撮影680円
☎各3月11日～4月3日に電話で健康づくり係(☎800-2445 ☎800-2516)へ
※4月1日から肺がん検診の喀痰検査は廃止となります。

■胃がん検診
4月21日(火)9時から。泉区役所で。区内在住の40歳以上の人(年度に1回)、先着40人
¥ エックス線撮影1,570円
☎各3月23日～4月3日、9時～12時に電話で神奈川県結核予防会(☎251-2363)へ

■エイズ検査(予約制)
匿名制、エイズに関する相談も。毎週月曜、9時～9時30分
☎☎ 電話で健康づくり係(☎800-2445 ☎800-2516)へ

■横浜市健康診査
75歳以上の人を対象に市内の協力実施医療機関で健康診査(年度に1回、無料)を実施しています。糖尿病などの生活習慣病で治療中の人は対象外
☎健康づくり係 ☎800-2445 ☎800-2516

■よこはま子ども虐待ホットライン
☎0120-805-240(24時間受付)

■子育て
赤ちゃんコアラくさくさグループ
おもちゃ作り、わらべうた遊び。
3月12日(木)10時～11時30分。
7か月～12か月の子と保護者
▶持ち物 着替え、オムツ、タオル、飲み物
☎和泉保育園 ☎803-1483 ☎803-1137

■乳幼児健康診査
各12時30分～13時30分受付。
区役所1階福祉保健センターで。詳細は個別通知を確認を
≪4か月児≫3月11日・25日の水曜
≪1歳6か月児≫3月18日、4月1日の水曜
≪3歳児≫3月20日、4月3日の金曜
☎子ども家庭係 ☎800-2444 ☎800-2513

■生活習慣改善相談(予約制)
午前:9時～11時
午後:13時30分～15時30分
<食生活健康相談(栄養士)>
3月20日(金)・25日(水)の午前
4月7日(火)午前・午後
<保健相談(保健師)>
3月20日(金)・25日(水)の午前
☎各3日前(土・日・祝除く)までに電話で健康づくり係
(☎800-2445 ☎800-2516)へ

■肺がん検診
4月6日(月)13時30分～14時30分。区役所で。区内在住の40歳以上(年度に1回)、先着50人
¥ エックス線撮影680円
☎各3月11日～4月3日に電話で健康づくり係(☎800-2445 ☎800-2516)へ
※4月1日から肺がん検診の喀痰検査は廃止となります。

■胃がん検診
4月21日(火)9時から。泉区役所で。区内在住の40歳以上の人(年度に1回)、先着40人
¥ エックス線撮影1,570円
☎各3月23日～4月3日、9時～12時に電話で神奈川県結核予防会(☎251-2363)へ

■エイズ検査(予約制)
匿名制、エイズに関する相談も。毎週月曜、9時～9時30分
☎☎ 電話で健康づくり係(☎800-2445 ☎800-2516)へ

■横浜市健康診査
75歳以上の人を対象に市内の協力実施医療機関で健康診査(年度に1回、無料)を実施しています。糖尿病などの生活習慣病で治療中の人は対象外
☎健康づくり係 ☎800-2445 ☎800-2516

■よこはま子ども虐待ホットライン
☎0120-805-240(24時間受付)

■子育て
赤ちゃんコアラくさくさグループ
おもちゃ作り、わらべうた遊び。
3月12日(木)10時～11時30分。
7か月～12か月の子と保護者
▶持ち物 着替え、オムツ、タオル、飲み物
☎和泉保育園 ☎803-1483 ☎803-1137

■乳幼児健康診査
各12時30分～13時30分受付。
区役所1階福祉保健センターで。詳細は個別通知を確認を
≪4か月児≫3月11日・25日の水曜
≪1歳6か月児≫3月18日、4月1日の水曜
≪3歳児≫3月20日、4月3日の金曜
☎子ども家庭係 ☎800-2444 ☎800-2513

■生活習慣改善相談(予約制)
午前:9時～11時
午後:13時30分～15時30分
<食生活健康相談(栄養士)>
3月20日(金)・25日(水)の午前
4月7日(火)午前・午後
<保健相談(保健師)>
3月20日(金)・25日(水)の午前
☎各3日前(土・日・祝除く)までに電話で健康づくり係
(☎800-2445 ☎800-2516)へ

■肺がん検診
4月6日(月)13時30分～14時30分。区役所で。区内在住の40歳以上(年度に1回)、先着50人
¥ エックス線撮影680円
☎各3月11日～4月3日に電話で健康づくり係(☎800-2445 ☎800-2516)へ
※4月1日から肺がん検診の喀痰検査は廃止となります。

■胃がん検診
4月21日(火)9時から。泉区役所で。区内在住の40歳以上の人(年度に1回)、先着40人
¥ エックス線撮影1,570円
☎各3月23日～4月3日、9時～12時に電話で神奈川県結核予防会(☎251-2363)へ

■エイズ検査(予約制)
匿名制、エイズに関する相談も。毎週月曜、9時～9時30分
☎☎ 電話で健康づくり係(☎800-2445 ☎800-2516)へ

■横浜市健康診査
75歳以上の人を対象に市内の協力実施医療機関で健康診査(年度に1回、無料)を実施しています。糖尿病などの生活習慣病で治療中の人は対象外
☎健康づくり係 ☎800-2445 ☎800-2516

■よこはま子ども虐待ホットライン
☎0120-805-240(24時間受付)

■子育て
赤ちゃんコアラくさくさグループ
おもちゃ作り、わらべうた遊び。
3月12日(木)10時～11時30分。
7か月～12か月の子と保護者
▶持ち物 着替え、オムツ、タオル、飲み物
☎和泉保育園 ☎803-1483 ☎803-1137

■乳幼児健康診査
各12時30分～13時30分受付。
区役所1階福祉保健センターで。詳細は個別通知を確認を
≪4か月児≫3月11日・25日の水曜
≪1歳6か月児≫3月18日、4月1日の水曜
≪3歳児≫3月20日、4月3日の金曜
☎子ども家庭係 ☎800-2444 ☎800-2513

■生活習慣改善相談(予約制)
午前:9時～11時
午後:13時30分～15時30分
<食生活健康相談(栄養士)>
3月20日(金)・25日(水)の午前
4月7日(火)午前・午後
<保健相談(保健師)>
3月20日(金)・25日(水)の午前
☎各3日前(土・日・祝除く)までに電話で健康づくり係
(☎800-2445 ☎800-2516)へ

■肺がん検診
4月6日(月)13時30分～14時30分。区役所で。区内在住の40歳以上(年度に1回)、先着50人
¥ エックス線撮影680円
☎各3月11日～4月3日に電話で健康づくり係(☎800-2445 ☎800-2516)へ
※4月1日から肺がん検診の喀痰検査は廃止となります。

■胃がん検診
4月21日(火)9時から。泉区役所で。区内在住の40歳以上の人(年度に1回)、先着40人
¥ エックス線撮影1,570円
☎各3月23日～4月3日、9時～12時に電話で神奈川県結核予防会(☎251-2363)へ

■エイズ検査(予約制)
匿名制、エイズに関する相談も。毎週月曜、9時～9時30分
☎☎ 電話で健康づくり係(☎800-2445 ☎800-2516)へ

■横浜市健康診査
75歳以上の人を対象に市内の協力実施医療機関で健康診査(年度に1回、無料)を実施しています。糖尿病などの生活習慣病で治療中の人は対象外
☎健康づくり係 ☎800-2445 ☎800-2516

■よこはま子ども虐待ホットライン
☎0120-805-240(24時間受付)

■子育て
赤ちゃんコアラくさくさグループ
おもちゃ作り、わらべうた遊び。
3月12日(木)10時～11時30分。
7か月～12か月の子と保護者
▶持ち物 着替え、オムツ、タオル、飲み物
☎和泉保育園 ☎803-1483 ☎803-1137

■乳幼児健康診査
各12時30分～13時30分受付。
区役所1階福祉保健センターで。詳細は個別通知を確認を
≪4か月児≫3月11日・25日の水曜
≪1歳6か月児≫3月18日、4月1日の水曜
≪3歳児≫3月20日、4月3日の金曜
☎子ども家庭係 ☎800-2444 ☎800-2513

■生活習慣改善相談(予約制)
午前:9時～11時
午後:13時30分～15時30分
<食生活健康相談(栄養士)>
3月20日(金)・25日(水)の午前
4月7日(火)午前・午後
<保健相談(保健師)>
3月20日(金)・25日(水)の午前
☎各3日前(土・日・祝除く)までに電話で健康づくり係
(☎800-2445 ☎800-2516)へ

「1台だけなら大丈夫?!」その思いが事故の元「放置自転車禁止!!」

4月12日(日)は統一地方選挙(市会・県会・知事)!!

投票日時:4月12日(日)7時～20時

◎期日前投票
投票日に仕事やレジャーなどの用事で、投票所に行けないと見込まれる人は、期日前投票制度をご利用ください。「投票のご案内」が届いている場合は、自分の「投票のご案内」裏面を記入し、お持ちください。窓口での受付が早くなります。

◎不在者投票
出張先・旅行先、入院先(指定された施設)で不在者投票ができます。また、身体に重度の障がいのある人や要介護5の人で「郵便等投票証明書」をお持ちの人は、郵便による不在者投票ができます。詳しくは、泉区選挙管理委員会にお問合せください。

◎期日前投票
投票日に仕事やレジャーなどの用事で、投票所に行けないと見込まれる人は、期日前投票制度をご利用ください。「投票のご案内」が届いている場合は、自分の「投票のご案内」裏面を記入し、お持ちください。窓口での受付が早くなります。

◎不在者投票
出張先・旅行先、入院先(指定された施設)で不在者投票ができます。また、身体に重度の障がいのある人や要介護5の人で「郵便等投票証明書」をお持ちの人は、郵便による不在者投票ができます。詳しくは、泉区選挙管理委員会にお問合せください。

期日前投票所	投票期間(土日を含む)	投票時間
泉区役所 1階1A会議室	市会・県会・知事 4月4日(土)～4月11日(土) ※知事選挙は3月27日(金)から投票できます。	8時30分から 20時まで
立場バスターミナル内 仮設投票所	4月4日(土)～4月11日(土)	9時30分から 20時まで

◎不在者投票
出張先・旅行先、入院先(指定された施設)で不在者投票ができます。また、身体に重度の障がいのある人や要介護5の人で「郵便等投票証明書」をお持ちの人は、郵便による不在者投票ができます。詳しくは、泉区選挙管理委員会にお問合せください。

◎不在者投票
出張先・旅行先、入院先(指定された施設)で不在者投票ができます。また、身体に重度の障がいのある人や要介護5の人で「郵便等投票証明書」をお持ちの人は、郵便による不在者投票ができます。詳しくは、泉区選挙管理委員会にお問合せください。

◎不在者投票
出張先・旅行先、入院先(指定された施設)で不在者投票ができます。また、身体に重度の障がいのある人や要介護5の人で「郵便等投票証明書」をお持ちの人は、郵便による不在者投票ができます。詳しくは、泉区選挙管理委員会にお問合せください。

◎不在者投票
出張先・旅行先、入院先(指定された施設)で不在者投票ができます。また、身体に重度の障がいのある人や要介護5の人で「郵便等投票証明書」をお持ちの人は、郵便による不在者投票ができます。詳しくは、泉区選挙管理委員会にお問合せください。

◎不在者投票
出張先・旅行先、入院先(指定された施設)で不在者投票ができます。また、身体に重度の障がいのある人や要介護5の人で「郵便等投票証明書」をお持ちの人は、郵便による不在者投票ができます。詳しくは、泉区選挙管理委員会にお問合せください。

◎不在者投票
出張先・旅行先、入院先(指定された施設)で不在者投票ができます。また、身体に重度の障がいのある人や要介護5の人で「郵便等投票証明書」をお持ちの人は、郵便による不在者投票ができます。詳しくは、泉区選挙管理委員会にお問合せください。

◎不在者投票
出張先・旅行先、入院先(指定された施設)で不在者投票ができます。また、身体に重度の障がいのある人や要介護5の人で「郵便等投票証明書」をお持ちの人は、郵便による不在者投票ができます。詳しくは、泉区選挙管理委員会にお問合せください。

◎不在者投票
出張先・旅行先、入院先(指定された施設)で不在者投票ができます。また、身体に重度の障がいのある人や要介護5の人で「郵便等投票証明書」をお持ちの人は、郵便による不在者投票ができます。詳しくは、泉区選挙管理委員会にお問合せください。

◎不在者投票
出張先・旅行先、入院先(指定された施設)で不在者投票ができます。また、身体に重度の障がいのある人や要介護5の人で「郵便等投票証明書」をお持ちの人は、郵便による不在者投票ができます。詳しくは、泉区選挙管理委員会にお問合せください。

◎不在者投票
出張先・旅行先、入院先(指定された施設)で不在者投票ができます。また、身体に重度の障がいのある人や要介護5の人で「郵便等投票証明書」をお持ちの人は、郵便による不在者投票ができます。詳しくは、泉区選挙管理委員会にお問合せください。

◎不在者投票
出張先・旅行先、入院先(指定された施設)で不在者投票ができます。また、身体に重度の障がいのある人や要介護5の人で「郵便等投票証明書」をお持ちの人は、郵便による不在者投票ができます。詳しくは、泉区選挙管理委員会にお問合せください。

◎不在者投票
出張先・旅行先、入院先(指定された施設)で不在者投票ができます。また、身体に重度の障がいのある人や要介護5の人で「郵便等投票証明書」をお持ちの人は、郵便による不在者投票ができます。詳しくは、泉区選挙管理委員会にお問合せください。

◎不在者投票
出張先・旅行先、入院先(指定された施設)で不在者投票ができます。また、身体に重度の障がいのある人や要介護5の人で「郵便等投票証明書」をお持ちの人は、郵便による不在者投票ができます。詳しくは、泉区選挙管理委員会にお問合せください。

◎不在者投票
出張先・旅行先、入院先(指定された施設)で不在者投票ができます。また、身体に重度の障がいのある人や要介護5の人で「郵便等投票証明書」をお持ちの人は、郵便による不在者投票ができます。詳しくは、泉区選挙管理委員会にお問合せください。

◎不在者投票
出張先・旅行先、入院先(指定された施設)で不在者投票ができます。また、身体に重度の障がいのある人や要介護5の人で「郵便等投票証明書」をお持ちの人は、郵便による不在者投票ができます。詳しくは、泉区選挙管理委員会にお問合せください。

◎不在者投票
出張先・旅行先、入院先(指定された施設)で不在者投票ができます。また、身体に重度の障がいのある人や要介護5の人で「郵便等投票証明書」



施設からのお知らせ

当月11日～翌月10日を
目安にお知らせしています

- 費用の記載がない場合は無料 ●特に断りのないものは当日自由参加
- 往復ハガキでの申込は、返信先も記載
- 施設では休業日があります。事前にご確認ください。

泉図書館

〒245-0016 和泉町6207-5
☎801-2251 ㊟801-2256
HP www.city.yokohama.lg.jp/kyoiku/library/chiiki/izumi/

- ◆赤ちゃんとたのしむおはなし会
3月24日(火)11時10分～30分。
1歳6か月までの子と保護者、先着
15組 ㊟3月17日9時30分から
電話か窓口へ
- ◆春の特別おはなし会
3月25日(水)15時30分～16時。
一人でお話を聞ける子
- ◆土曜おはなし会
4月4日(土)14時。5歳以上
- ◆親子で楽しむおはなし会
4月28日(火)10時30分～11時。
1歳6か月～3歳児と保護者、先着
15組 ㊟3月24日9時30分から
電話か窓口へ

上飯田地区センター

〒245-0018 上飯田町3913-1
☎805-5188 ㊟805-5189

- ◆親子リトミックと読み聞かせ
3月14日(土)13時～14時30分。未
就学児と保護者 ▶持ち物 上履き
- ◆「3B体操」を始めよう!(全3回)
4月1・8・22日の水曜、13時～14時
30分。先着30人 ㊟300円
㊟3月18日9時から費用を添えて
窓口へ
- ◆よもぎ団子作り教室
4月3日(金)10時～13時。先着12人
㊟600円 ㊟3月20日9時から費
用を添えて窓口へ

下和泉地区センター

〒245-0022 和泉が丘1-26-1
☎805-0026 ㊟805-0028

- ◆みんなで演じる人形劇教室発表会
「まんまるパン」ほか。3月14日(土)
10時～10時45分
- ◆春休み 小学生囲碁教室(全6回)
3月26日～4月3日の月・火・木・金
曜、9時～11時。抽選20人(親子参
加可) ㊟300円 ㊟3月21日10
時から費用を添えて窓口へ
- ◆料理教室「ひと味違う絶品の赤飯」
3月27日(金)10時～13時。抽選25
人 ㊟800円 ㊟3月22日10時か
ら費用を添えて窓口へ
- ◆凧を作ってみよう
4月4日(土)10時～12時30分。抽選
20人(親子参加可) ※5月5日(祝・
火)、天王森泉公園前の田んぼで相
模凧揚げに参加 ㊟200円
㊟3月28日10時から費用を添えて
窓口へ

立場地区センター

〒245-0012 中田北1-9-14
☎801-5201 ㊟805-1954

- ◆お茶を楽しむ会
3月14日(土)10時～15時 ㊟300円

◆おもちゃの病院

壊れたおもちゃの修理。3月21日
(祝・土)10時～15時

◆絵本だいすき! 読み聞かせ

3月26日(木)11時～11時40分。幼
児と保護者

◆こども花育教室

春の花をアレンジメント。3月28日
(土)10時～12時。小・中学生、先着
10人(親子参加可) ㊟500円
㊟3月11日～20日に電話か費用を
添えて窓口へ

中川地区センター

〒245-0007 桂坂4-1
☎813-3984 ㊟813-3986

- ◆お話し会
3月20日(金)11時
- ◆クラシックコンサートと音楽ア
ラカルト
仙台フィルハーモニー戸田博美さ
んを迎えて。3月22日(日)14時～
15時15分 【出演】戸田博美さん
(トランペット)、丹生谷佳恵さん(ピ
アノ) ▶チケット ドリンク付。
800円(当日券1,000円)、中学生
300円(当日券500円)。3月11日か
ら窓口で
- ◆ハツラツ健康体操教室(全10回)
4月～9月の土曜、9時15分～10時
30分。先着50人 ㊟3,000円
㊟3月28日10時30分から窓口へ
- ◆脳トレ体操(全8回)
4月10日～6月26日の金曜、10時～
11時30分。抽選30人 ㊟1,900円
㊟4月3日10時～10時15分に窓口へ

新橋コミュニティハウス

〒245-0009 新橋町33-1
☎392-5538 ㊟392-5548

- ◆おはなし会
3月12日(木)・24日(火)、11時～11
時30分。幼児(保護者同伴)
- ◆音読を楽しもう
古典、現代詩ほか。3月13日(金)13
時30分～15時。当日先着10人
- ◆子ども折り紙教室
3月14日(土)15時～17時。当日先
着20人(幼児は保護者同伴)
- ◆春休み子どもオセロ大会
3月30日(月)10時～13時。昼食、参
加賞あり。一人でオセロができる幼
児・小学生、先着40人 ㊟3月14日
10時から窓口で

中田コミュニティハウス

〒245-0014 中田南4-4-28
☎802-2244 ㊟802-4960

- ◆春休みゲーム大会
ストラックアウト、ボーリングゲー
ム、工作ほか。3月28日(土)10時～
12時。当日先着30人※未就園児は
保護者同伴

みなみコミュニティハウス

〒245-0016 和泉町987
☎㊟805-3339

◆親子deふれあい音楽あそび(全5回)

4月～8月の第1木曜、10時～11
時。未就学児と保護者、先着20組
㊟1,000円 ㊟3月19日9時～30
日に電話か費用を添えて窓口へ

いずみ中央地域ケアプラザ

〒245-0016 和泉町4732-1
☎805-1700 ㊟805-1798

◆子育て仲間「ぼんぼこパートII」(全5回)

手遊び、体操ほか。4月～9月の第2
木曜、10時～12時。1歳6か月～3
歳児と保護者、抽選35組 ㊟3月
24日までに電話か窓口へ

◆ゆる体操2015(全24回)

4月～3月の第2・4金曜、13時30分
～15時。おおむね65歳以上の未経
験者、抽選8人
㊟3月20日までに電話か窓口へ

泉区民文化センター テアトルフォンテ

〒245-0016 和泉町3511-9
☎805-4000 ㊟805-4100
HP www.theatre-fonte.com

◆ホールでグランドピアノをひいてみませんか

4月13日・27日の月曜10時～21
時、14日・28日の火曜9時～21時。
抽選 ㊟1時間:1,800円、2時間:
3,000円 ㊟3月15日までに、申込
書(区役所ほかで配布。ホームペー
ジからダウンロード可)をFAXか窓
口へ

こどもログハウス

〒245-0016 和泉町6209-1
☎803-2270

- ◆マイバックを作ろう!
3月14日(土)10時～13時。幼児(保
護者同伴)・小学生、当日先着30人

老人福祉センター横浜市泉寿荘

〒245-0006 西が岡3-11
☎813-0861 ㊟813-0862

- ※各60歳以上対象
- ◆趣味の教室
＜①紅茶を楽しむ会＞英国の
ティータイム『クリームティ』。3月
22日(日)10時～12時。抽選20人
㊟500円
＜②優しいヨガ＞4月～9月の第1・
3月曜か隔週水曜。各全12回、14時
30分～15時45分。抽選20人
㊟300円(保険料)
＜③健康体操(全19回)＞4月9日
～9月24日の木曜、13時～14時30
分。抽選20人 ㊟400円(保険料)
＜④男の料理教室(全6回)＞4月

～9月の第3月曜、9時30分～12時
30分、男性、抽選8人 ㊟3,000円

㊟①3月14日までに電話か窓口
へ。②③④3月22日までに返信用
ハガキを窓口へ。(④のみ往復ハガ
キに行・申・固・往復ハガキを書
いて送付も可)

◆映画鑑賞会「君の名は」

3月27日(金)13時～15時。当日先
着80人

◆歌声ひろば

3月30日(月)13時30分～15時30
分。当日先着80人

天王森泉館

〒245-0016 和泉町300
☎㊟804-5133

◆竹の子まつり

4月12日(日) <竹の子掘り>9時
30分。小学生以下の子と家族、先
着20組 ㊟300円 ㊟4月1日から
電話で <竹の子汁・竹の子販売>
10時30分から

その他のお知らせ

◆移動図書館はまかぜ号

巡回バスで本の貸出・返却・予約。
3月17日・31日の火曜15時10分～
16時。緑園東公園で

㊟中央図書館サービス課

☎262-0050

◆こども自然公園青少年野外活動センターから

<①ほのぼのファミリーキャンプ
春>フィールドゲーム、自然遊び、
野外炊事ほか。4月25日(土)10時～
26日(日)11時30分。保護者と8人
以内の家族・グループ、抽選18組
㊟500円～5,200円(年齢別)

<②自然大好きクラブ B(全6回)>
自然観察、自然遊び、クラフトほか。
5月～3月の奇数月の土曜、10時～
12時。小学生と家族、抽選15組
㊟500円～3,500円(年齢別)

行・申・固 往復ハガキかホーム
ページで、①3月23日までに②4月
4日までに、こども自然公園青少年
野外活動センターへ

☎811-8444 ㊟812-5778、
HP www.yssp.or.jp/kodomo_yc_ysa/

◆中高年英語入門講座(全36回)

4月～3月(各月3回)、13時～14時
45分。松本ビル(戸塚駅下車)で。
40歳以上、抽選20人 ㊟各回
1,400円(3か月分前納)、別途年会
費必要(1,200円) ㊟3月25日ま
でに、電話か、名・固・往復ハガ
キかFAXか㊟で横浜市シルバー
人材センター戸塚事務所
(〒244-0002戸塚区矢部町1286-4、
☎881-3412 ㊟881-6221、
✉ysctotuka@eagle.ocn.ne.jp)へ



泉区役所

- 〒245-0016 和泉町4636-2
- 相鉄いずみ野線「いずみ中央駅」から徒歩5分
- 神奈川中央交通バス「泉区総合庁舎前」下車

横浜市泉区役所

@izumi_yokohama

区役所
開庁時間 | 平日……8時45分～17時
第2・4土曜日・9時～12時

泉区のいま

(平成27年2月1日現在)

人口 154,310人
世帯数 60,911世帯

※取り扱い業務についてはお問い合わせください。
☎800-2323(代表番号) ㊟800-2506

モバイル版はこちらから

