

いすみ 6

2017 (平成29)年

泉区のいま
[2017(平成29)年5月1日現在]

人口 153,420人
世帯数 61,452世帯

特集 知っておきたい風水害対策8・9

トピックス5

泉区役所掲示板6・7

泉区役所からのお知らせ ほか10・11

施設からのお知らせ12

5~12ページは泉区版です

トピックス

今年も、熱中症に注意!

熱中症は、6月でも起こります。さらに梅雨明けからは急増します。急に暑くなった日など、体が暑さに慣れていないときは特に注意しましょう。熱中症は症状が進むと命にかかります。適切な予防法で防ぎましょう。

こんな症状が出たら熱中症を疑いましょう

スポーツ中

- 頭痛・吐き気
- 足がつる
- 意識がもうろうとする、会話がおかしくなる



仕事・作業中

- 手足のしびれ
- 脱力感
- めまい



屋内でも

- 熱っぽい
- 水分をとらずに寝て、意識を失った



熱中症になったときは

意識がない、もうろうとしている時

すぐに救急車を呼びましょう。

意識がある時

- 涼しい場所に避難させます。
- 衣服を脱がせ、風を送り、体を冷やします。
- 首やわきの下などの太い血管のある部分に氷やぬれタオルを当てて冷やします。
- 水分・塩分の補給のため、スポーツドリンクなどを飲ませます。
- 症状が改善しない場合は、医療機関へ搬送します。

熱中症を予防するには

- こまめに休憩をとりましょう。
- こまめに水分をとりましょう。
- 日傘・帽子・日陰を利用しましょう。
- 気温が高い日はできるだけ外出を控えましょう。
- エアコンを使用し、室温が28度を超えないようにしましょう。



特に高齢者・乳幼児・持病がある人は注意！ お互いに声を掛け合い、予防しましょう。

☎健康づくり係 ☎800-2445 ☎800-2516

「自分はだまされない」と思っていますか？

電話でお金はサギ! 区内の振り込め詐欺被害が多発!

泉区内の振り込め詐欺発生状況 平成29年1月~4月末現在 ▶ 被害件数 16件 被害額 約3,800万円

振り込め詐欺被害に遭わないために!

- 犯人は、声を録音されるのを嫌うため、常に留守番電話設定にしておく!
- 電話番号が変わったという電話があれば、元の番号へかけ直してみる!



還付金詐欺に注意!

区役所等の職員をかたり、保険料や医療費の還付金を受け取れるとうそを言って、ATMへ向かわせ、その後、犯人が電話で、直接ATMの操作方法を指示し、犯人の口座に振り込ませる手口です。

※「還付金」をATMで返還することは絶対にありません。

1つでも当てはまれば詐欺を疑いましょう!

- 「携帯の電話番号が変わった」
- 「風邪をひいて声がおかしい」
- 「口座が悪用されている」
- 「会社の人(友人)がお金を取りに行く」
- 「還付金があるのでお金が戻る」
- 「ATMの操作でお金が戻る」
- 「キャッシュカードを自宅まで取りに行く」
- 「未払金がある」
- 「名義を貸してほしい」



電話でお金の話がでたら、すぐに詐欺を疑いましょう! 怪しいと思ったらすぐに泉警察署へ! ☎805-0110

☎地域活動支援担当 ☎800-2397 ☎800-2507

泉区役所

☎800-2323 (代表番号)

〒245-0016 和泉町4636-2 ☎800-2506

区役所 平日 8時45分~17時 開庁日

第2・4土曜日 9時~12時

※戸籍課、保険年金課、こども家庭支援課の一部業務を行っています。

泉区役所掲示板

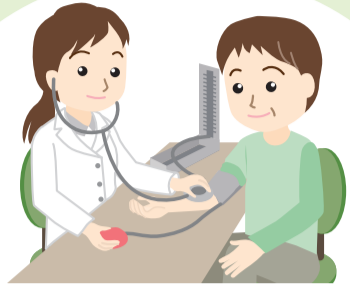
マークの
見方

名氏名(ふりがな) ☎電話番号 faxファクス番号 〒〒・住所
 年齢 行事名 ✉Eメールアドレス ¥費用
 HPホームページ 申申込み 問問合せ 泉区マスコットキャラクター いっすん



健診、受けていますか？

～40歳になったら、年に1度は「からだの定期点検」～



★あなたが受けられる健診はどれ？

健診(対象:40歳以上)は加入している健康保険によって受診方法が異なります。

あなたが加入している健康保険は？

横浜市国民健康保険

横浜市国民健康保険の「特定健康診査」

対象年齢 40歳～74歳まで
 費用 1,200円(前年度非課税の人は400円)

横浜市国民健康保険に加入している40歳～74歳の人には、5月25日以降に特定健診受診票が郵送されます。ぜひ受診しましょう。

- 生活習慣病等で治療中の人は受ける前に主治医にご相談ください。
- 特別養護老人ホーム等に入所中の人は、対象とはなりません。

後期高齢者医療制度 その他*

「横浜市健康診査」

費用 無料

※受診券の送付はありません。直接予約してください。

- ※「横浜市健康診査」の対象者
- 横浜市に住所を有する神奈川県後期高齢者医療制度被保険者の人
 - 横浜市に住所を有する生活保護受給者のうち40歳以上の人
 - 横浜市に住所を有する中国残留邦人支援給付制度適用の40歳以上の人

職場等の健康保険 全国健康保険協会(協会けんぽ)など

加入している健康保険により異なるため、加入している健康保険に問い合わせてください

健診の受け方、受けられる医療機関などの詳しい問合せは
横浜市けんしん専用ダイヤル ☎ 664-2606 fax 664-2828
 受付時間 8時30分～17時15分(日曜・祝日・年末年始を除く)



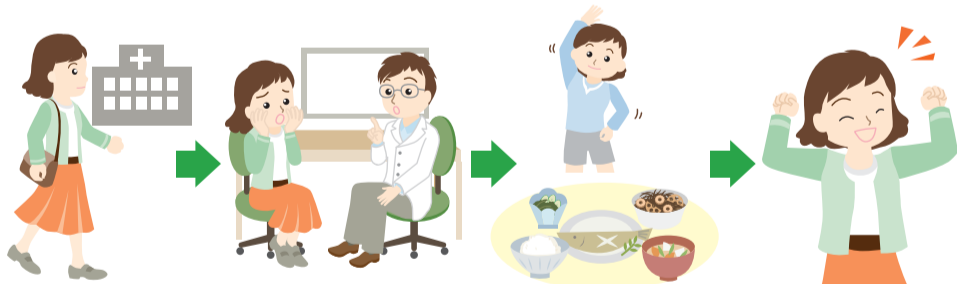
健診に行くぞん!

★特定健康診査とは

生活習慣病の兆しに早く気付いて、先手を打つための健診です。

糖尿病や高血圧などの生活習慣病は、自覚症状がないうちに進行します。特定健康診査は、その前段階に早く気付いて、生活習慣の改善をはじめめるための貴重な機会です。40歳～74歳までの人を対象としています。

特定健康診査の結果で、リスクが高い人は、無料で「特定保健指導」が受けられます。



特定健康診査を受診

健診で異常が見つかった!

生活習慣予防に取り組む

ますます健康に

申・問 健康づくり係 ☎800-2445 fax 800-2516

健康アップの講座
参加者募集

簡単!!

効果が出る!!

自分でできる! 脂肪燃焼系運動

「体重が増えてきた」「健康診断で、血圧やコレステロール値、血糖値が高いと書いてあった」「産後太りから、体重が落ちない」「妊娠中だけ血糖値があがった」など健康のことで気になっていることはありませんか?

健康運動指導士を講師に迎え、生活習慣病の基本的な話と、日常生活で続けられそうな運動を紹介します。

※飲み物を持参し、運動ができる服装でお越しください。

日時 7月6日(木) 10時～12時
 場所 区役所1階 母子健康相談室
 定員 先着30人
 (一時託児あり(予約制))

申 6月12日から電話で健康づくり係へ



広告



PTA活動との連携 中川地区

～PTA役員OB会『ゆずり葉の会』～

中川地区では、岡津小学校の創立70周年記念行事(平成3年)に地域の方にお世話になったことをきっかけに、校長の声掛けで、当時のPTA会長を中心にPTA役員OB会(通称=ゆずり葉の会)を結成しました。

『ゆずり葉の会』は、PTA・学校・自治会・町内会と連携してネットワークを共有し、つながりを広げています。PTA役員だけでなく、その人が持っているネットワークによりつながりがさらに広がっています。会の活動として、PTA夏まつりや学校行事への参加、研修、旅行会などを盛んに行ってきました。このつながりの中から地域活動の担い手も生まれています。

『ゆずり葉の会』は、PTAの役員を通じて地域とのネットワークを強化して、地域が子どもたちのために何ができるかを常に考えています。中川地区では連合の定例会のなかに、小、中学校とそのPTAが仲間入りして地域の課題に取り組んでいます。保護者の方も地域を意識するようになり、学校と地域の良い関係が構築されています。



活動の様子

問 地域力推進担当 ☎800-2333 ☎800-2505

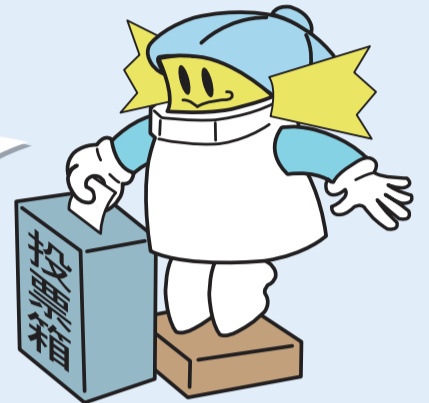
きちんと投票していますか

泉区明るい選挙推進協議会では、有権者の積極的な投票参加を推進しています。

みんなの代表を決める「選挙」。選挙は国民が政治に参加する大切な機会です。必ず投票に行きましょう。

また、寄附を「贈らない」、「求めない」、「受け取らない」の『三ない運動』を呼びかけるなど、公正で適正な選挙の実現に向けて活動しています。

※政治家が選挙区内の人に、おみやげ物を贈ることや、有権者が寄附を求めるとは、法律で禁止されています。



横浜市選挙管理委員会のマスコット Icotto Jr.(ジュニア)

7月30日(日)は
「横浜市長選挙」
～投票にイコット!～

問 泉区明るい選挙推進協議会、統計選挙係 ☎800-2315 ☎800-2505

猫に不妊去勢手術をしましょう

メス猫は生後4～12か月で出産可能となり、年2～4回、一度に4～8匹出産します。オス猫は生後8～12か月で交尾可能になります。子猫だと思っても、あっという間に増えてしまいます。

不妊去勢手術をすると妊娠・交尾がなくなるので、発情期特有の困った行動(大きな鳴き声、マーキングなど)を軽減することができます。

横浜市では、飼い主のいない猫を減らし、周囲に対する被害を未然に防止するため、また、動物愛護についての理解を深めるため、市内に生息する飼い主のいない猫の不妊去勢手術費用の一部を助成しています。

- 対象動物:市内に生息する飼い主のいない猫
(手術後の耳カットが条件となります)
- 実施予定頭数:全市で5,700頭程度
- 助成金額:1頭につき上限5,000円
- 手術実施動物病院:横浜市及び隣接地域の登録動物病院

助成制度についてご不明な点がありましたら、横浜市動物愛護センターのホームページで確認いただくか、生活衛生係に問い合わせてください。

不妊去勢手術の申請方法

横浜市動物愛護センター

問 生活衛生係 ☎800-2452 ☎800-2516



耳カットは
手術済みの印です

脳卒中は こうして予防する

日本における脳卒中の現状(厚生労働省の調査による)



- 脳卒中の患者数は、約117万9千人
- 脳卒中による死亡数は、年間約11万2千人で死因の第4位
- 介護が必要になる主な原因の第1位 約2割が脳卒中
- 脳卒中の年間医療費は、約1兆8千億円

脳卒中予防

十か条

- ① 手始めに **高血圧** から 治しましょう
- ② **糖尿病** 放っておいたら 悔い残る
- ③ **不整脈** 見つかれば 次第 すぐ受診
- ④ 予防には **たばこ** をやめる 意志を持って
- ⑤ **アルコール** 控えめは薬 過ぎれば毒
- ⑥ 高すぎる **コレステロール** も 見逃すな
- ⑦ お食事の **塩分・脂肪** 控えめに
- ⑧ 体力に 合った **運動** 続けよう
- ⑨ 万病の 引き金になる **太りすぎ**
- ⑩ **脳卒中** 起きたらすぐに **病院へ**

番外 お薬は 勝手にやめずに 相談を!

(日本脳卒中協会)

問 高齢者支援担当 ☎800-2435 ☎800-2513

広告

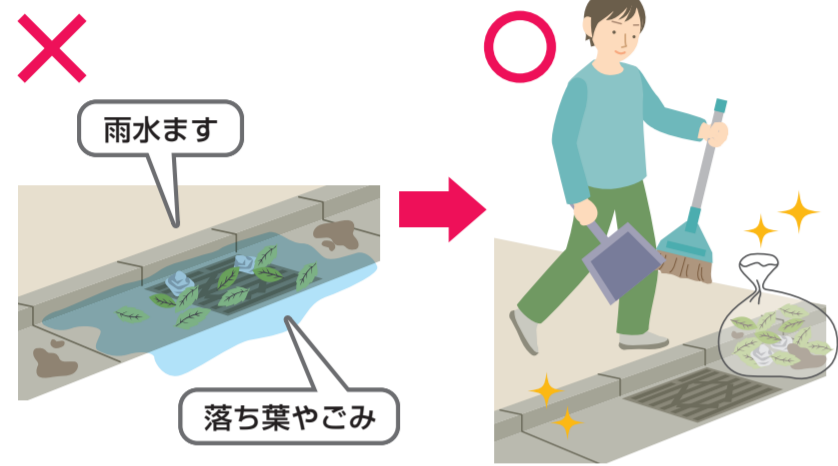
特集 知っておきたい風水害対策

近年、ゲリラ豪雨や台風など大規模な風水害が増えています。平成28年8月には台風10号により、東北・北海道の各地で甚大な被害が発生しました。とりわけ岩手県ではグループホームが被災するなど、高齢者の被災が相次ぎました。このような被害を受けて、高齢者などの避難する段階を明確にするため、平成28年12月に避難準備情報等の名称が変更されました。これから梅雨の時期を迎え、被害を抑えるためにも日頃の備えや情報収集をしましょう。

◆ 日頃の備え ◆

側溝や雨水ますを清掃しましょう

側溝や雨水ますの吸い込み口が落ち葉やごみでつまると、道路の浸水の原因になります。



非常持ち出し品を準備しましょう

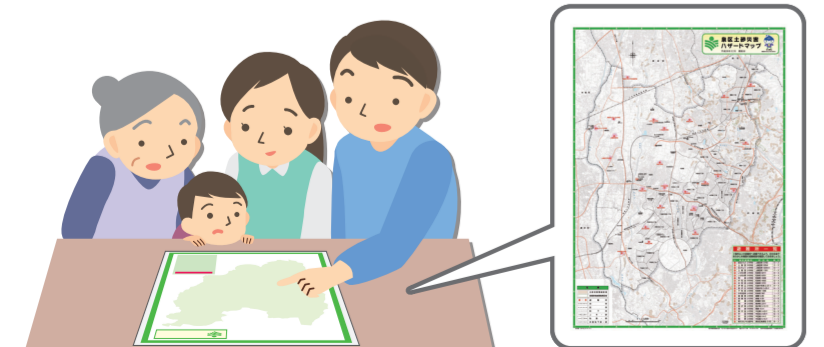
屋外へ避難する場合に備えて必要最低限の持ち出し品を用意しましょう。

- 救急・安全**
 - 救急セット
 - 常備薬
 - メガネなど
- 貴重品**
 - 保険証
 - 現金
 - 免許証など
- 水・食料**
 - 飲料水
 - 非常食
 - 粉ミルクなど
- 日用品**
 - 携帯ラジオ
 - 懐中電灯
 - マスクなど
- その他**
 - ヘルメット
 - 軍手
 - 厚底の運動靴など



ハザードマップを確認しましょう

浸水(内水・洪水)ハザードマップや土砂災害ハザードマップを活用し、自宅や周辺地域でどんな被害が想定されているかあらかじめ確認し、屋外へ避難する際のルートを決めておきましょう。ハザードマップは区役所3階305番窓口で配布しています。



◆ 情報の入手 ◆

情報を収集する(ホームページ)

『横浜市総務局防災情報』のページから雨雲や河川水位、これまでの降水量など、直近の時点での情報が確認できます。

1~4をクリックすると、それぞれ下記の情報をご覧いただけます。

1 災害情報
2 雨量(消防局)
3 レーダー雨量情報(レインアイよこはま)
4 河川水位

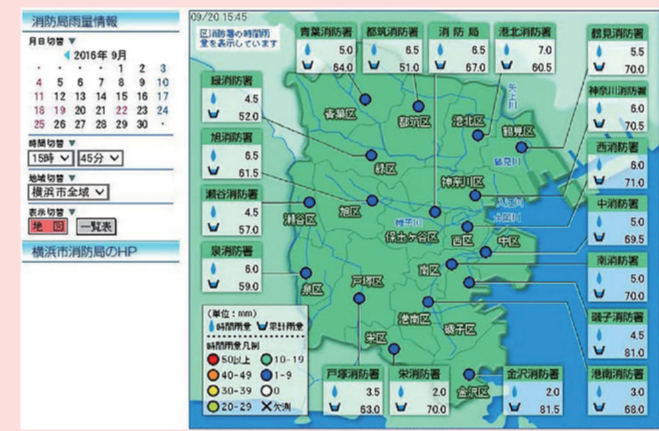
1 警報・注意報

気象庁が発する市町村別の警報・注意報で、随時発表・更新されます。

警報・注意報	発表日時	対象地域	内容
大雨(特別)	04月20日08時34分	横浜市	大雨(特別)
大雨(特別)	04月20日08時34分	三浦半島	大雨(特別)
大雨(特別)	04月20日08時34分	相模原市	大雨(特別)
大雨(特別)	04月20日08時34分	川崎市	大雨(特別)
大雨(特別)	04月20日08時34分	足柄上	大雨(特別)
大雨(特別)	04月20日08時34分	西湘	大雨(特別)

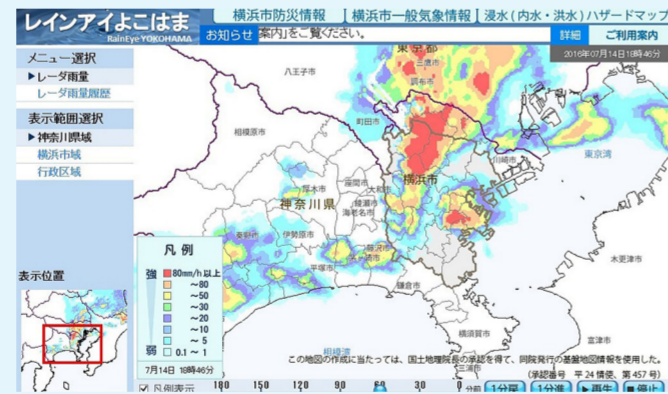
2 雨量(消防局)

各地点の雨量表や雨量グラフをご覧いただけます。



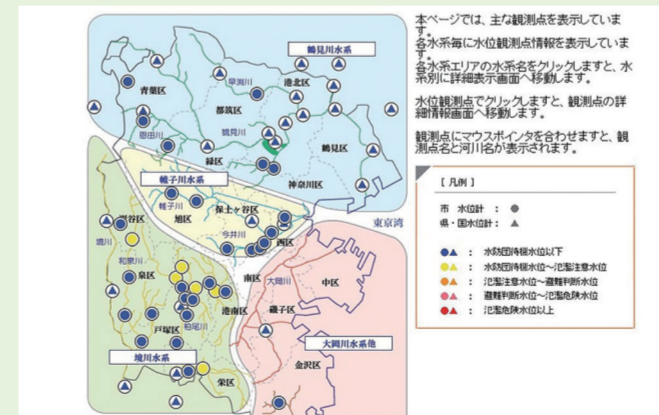
3 レーダー雨量情報(レインアイよこはま)

横浜市内の雨の強さが確認できます。



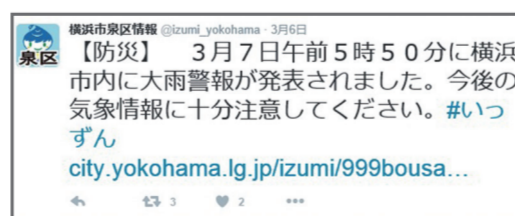
4 河川水位

各水系毎に水位観測点情報を表示しています。



自動で配信される

- Twitterアラート **要事前設定**
横浜市防災ツイッター[@yokohama_saigai]
- 防災情報Eメール **要事前登録**
登録した人へ防災情報をEメールで配信します。下のアドレスが右の二次元コードのアドレスに空メールを送信していただくと登録案内メールが届きます。
entry-yokohama@bousai-mail.jp



いざという時に役に立つよ!



◆ 大雨に関する防災情報の流れ ◆

※注意:この流れは一つの例であり、状況により異なる場合があります。



泉区役所からの お知らせ



区役所への
郵便物の宛先は

〒245-0016 和泉町4636-2 泉区役所 ○○○係

※往復はがきでの申込みは、返信先も記載

- 費用の記載がない場合は無料
- 特に断りのないものは当日自由参加
- 区庁舎の駐車場は**有料**です
- マークは、よこはま健康スタンプラリー対象事業です

マークの
見方

名氏名(ふりがな) ☎電話番号 faxファクス番号 〒住所 年齢 行事名 ✉Eメールアドレス ¥費用 HPホームページ 申込み 問合せ

イベント

■泉区3R夢キャンペーン

～ヨコハマ3R夢プランってなに?～
ごみの分別や3R(リユース、リデュース、リサイクル)行動をゲームなどを通じて楽しく学ぶ。分別釣りゲーム、ごみの分別相談窓口、ふるしき活用コーナー(ふるしきプレゼントあり。なくなり次第終了)など。

6月14日(水)～16日(金)9時～15時。区役所1階区民ホールで

☎ 資源化推進担当

☎ 800-2398 fax 800-2507



昨年の様子

■健康測定会

血管年齢測定、脳トレーニングなど
6月15日(木)10時～11時45分。JA横浜みなみ総合センターで。当日先着50人

☎ 高齢者支援担当

☎ 800-2435 fax 800-2513

■衣類のリユース

不要になった衣類の受入れ、譲渡。区役所1階区民ホールで

〈受入れ〉染みやほころびがないもの。
6月29日(木)10時～13時、30日(金)10時～11時。**車での搬入は区役所と公会堂の間へ**

〈譲渡〉6月30日(金)10時～13時30分。持ち帰り用の袋は各自で用意

※**区役所地下駐車場は有料です**

☎ 地域活動支援担当

☎ 800-2397 fax 800-2507

講演・講座

■めざせ!健康寿命100歳

認知症予防のための脳活レクリエーションを交えて学習。地場産の食材を使用したお弁当付き

7月10日(月)11時～14時。JA横浜和泉支店で。おおむね60歳以上の人先着50人 ¥500円

☎ 6月12日から電話でJA横浜生活福祉課へ(☎942-2312)

☎ 高齢者支援担当

☎ 800-2435 fax 800-2513

子育て

■和泉保育園で

▼持ち物 着替え、おむつ、タオル、水分補給用飲み物

①**赤ちゃんコアラ**(きらきら)

ふれあい遊び、誕生会など

6月15日(木)10時～11時30分。

7か月～12か月の子と保護者

②**コアラひろば**

七夕飾りをつくろう

7月3日(月)10時～11時15分

1歳～未就学児と保護者

☎ ①当日直接 ②6月19日からの9時30分～15時に電話で(土日を除く)

☎ 和泉保育園

☎ 803-1483 fax 803-1137

1歳未満の赤ちゃんがハチミツを食べると乳児ボツリヌス症にかかることがあります

ハチミツを与えるのは
1歳を過ぎてからに
しましょう



☎ 生活衛生係

☎ 800-2451 fax 800-2516

太鼓・お囃子フェスティバル

日時: 6月18日(日)12時開演(11時30分開場)

場所: 泉区民文化センター テアトルフォンテ

大小の和太鼓を、独自のアイデアを加えてさまざまな音とリズムで打ち鳴らす、躍動感あふれる「太鼓」、獅子舞やおかめひょっとこの舞に、古くから口伝される音とリズムの「お囃子」。それぞれの伝統を伝える、区内の約10団体が出演します。

☎ 区民事業担当

☎ 800-2395

fax 800-2507



昨年の様子

健康・相談

■生活習慣相談(予約制)

健康維持・増進のための保健師・栄養士による健康相談、禁煙相談

6月29日(木)13時30分～15時30分

☎ 6月23日までに電話で

■乳幼児の食事相談(予約制)

6月20日(火)

《食生活健康相談》

9時～11時。乳幼児の保護者

《離乳食教室》13時30分～15時。2回食頃の第1子

☎ 6月14日までに電話で

■エイズ検査・梅毒検査(予約制)

匿名制。エイズに関する相談も。毎週月曜9時～9時30分。

☎ 前の週の金曜16時までに電話で

■胃がん検診(エックス線撮影)

8月8日(火)9時～、JA横浜中川支店で。40歳以上、40人(年度に1回)

¥1,570円

☎ 6月30日～7月20日の9時～12時に電話で神奈川県結核予防会へ

☎ 251-2363

※受診料減免の詳細は健康づくり係へ

■横浜市健康診査

75歳以上。年度に1回。市内医療機関で

※糖尿病などの生活習慣病で治療中の人は対象外

※ここまでの申込み、問合せ先

☎ 健康づくり係

☎ 800-2445 fax 800-2516

■乳幼児歯科相談(予約制)

6月14日(水)9時30分～10時。

区役所1階福祉保健センターで

☎ 電話で

■乳幼児健康診査

各12時30分～13時30分受付。区役所1階福祉保健センターで。詳細は個別通知で確認を

〈4か月児〉6月14日・28日の水曜

〈1歳6か月児〉

6月21日、7月5日の水曜

〈3歳児〉6月23日、7月7日の金曜

※**ここまでの申込み、問合せ先**

☎ 区 子育て支援係

☎ 800-2444 fax 800-2513

■高齢者・障害者対象法律相談会

法テラスから派遣された弁護士による個別相談(予約制、1回30分)

6月30日(金)10時～12時。区役所2階2A会議室で。65歳以上または障害のある人、先着3人

☎ 6月12日8時45分～26日に高齢者支援担当へ

☎ 800-2480 fax 800-2513

■もの忘れ相談(予約制)

専門医による認知症などの相談。

毎月第4木曜日

☎ 区 電話で高齢者支援担当へ

☎ 800-2434 fax 800-2513

■女性福祉相談

家族や身近な人からの暴力など。

月～金曜9時30分～16時30分

☎ 子育て支援担当

☎ 800-2419 fax 800-2513

■女性の健康相談(予約制)

助産師による健康相談。月～金曜8時45分～17時

☎ 区 電話で子育て支援担当へ

☎ 800-2447 fax 800-2513

■よこはま子ども虐待ホットライン

☎ 児童相談所

☎ 0120-805-240(24時間受付)

若年性認知症 家族のつどい

要介護5の夫を介護する妻からの体験談と介護者交流

6月29日(木)①13時～14時 体験談、②14時～15時 介護者の交流。介護者と若年性認知症に関心のある人、先着50人※②は介護者のみ

☎ 区 6月12日から電話かFAXかEメールで高齢者支援担当へ

☎ 800-2434 fax 800-2513 ☎ iz-ninchi@city.yokohama.jp

ひきこもり等の困難を抱える若者の専門相談を 区役所で実施しています(予約制)

「ひきこもっていて家から外に出ない」「社会に出るために何をすればいいのかわからない」など、ひきこもり等の困難を抱える若者やその保護者を対象に、若者の自立支援を行っている地域ユースプラザの職員(社会福祉士等)が相談をお受けします。

☎ 日時 毎月第2・4水曜13時30分～16時30分(1回の相談時間50分)

☎ 対象 市内在住の15歳から39歳の人とその家族

☎ 申込み 電話で学校連携・こども担当へ ☎ 800-2465 fax 800-2513



区民ホールイベント情報

★発表会は12時～13時に行われます。
(公共交通機関を利用してください(駐車場は有料です。))

- ★6月12日(月)朗読
- ★6月14日(水)～16日(金)9時～15時3R夢キャンペーン
(詳細はこのページのイベント欄に掲載)
- ★6月19日(月)～23日(金)10時～16時書作展
- ★6月26日(月)舞踊
- ★6月27日(火)ボサノバ弾き語り
- ★6月29日(木)・30日(金)衣類のリユース(受入れ・譲渡の日程・時間等
詳細はこのページのイベント欄に掲載)

若年性認知症とは

65才未満で発症する認知症のことで、人口10万人当たりの患者数は47.6人(2009年の厚生労働省の調査結果)とされており比較的まれな病気です。

■本人や家族にとって

多くの場合、働き盛りの時期に発症をすることが多く、仕事や家事が十分にできなくなり、身体的や精神的、さらには経済的にも負担がかかるなどさまざまな問題が生じます。老年期の認知症より患者が少ないため、問題を共有できる身近な相手が見つからず、家族内で悩みを抱え込んでしまいがちですが、医療費の助成や障害年金等の役立つ制度も多いので、**医療や行政の専門職への相談が大切です。**

■相談は

高齢者支援担当、お近くの地域包括支援センター(ケアプラザ)の他、認知症疾患医療センターでも相談に応じています。

認知症疾患医療センターは電話や面談(要予約)による相談に対応しています。**まずはお電話で相談してください。**

■受診に関する相談 横浜市認知症疾患医療センター

名称	所在地・電話番号
横浜市立大学附属病院 福祉・継続看護相談室	金沢区福浦3-9 ☎787-2852(直通)
済生会横浜市東部病院 療養福祉相談室	鶴見区下末吉3-6-1 ☎576-3000(代表)
横浜舞岡病院 医療相談室	戸塚区舞岡町3482 ☎822-2169(直通)
横浜市総合保健医療センター診療所 総合相談室	港北区鳥山町1735 ☎475-0103(直通)

■電話での相談 認知症コールセンター

よこはま認知症コールセンター

☎662-7833

かながわ認知症コールセンター

☎0570-0-78674

若年性認知症コールセンター

☎0800-100-2707

若年性認知症家族のつどいを開催します。
詳細は10ページを確認してください。



☎ 高齢者支援担当 ☎800-2434 fax 800-2513

毎年6月は食育月間 毎月19日は食育の日 ～心ゆたかに楽しく食事を!～

心身の健康を保ち、生き生きと暮らしていくために「食」はとても重要です。すべての人が「食」に関する知識や、「食」を選ぶ力を身につけ、健全な生活を送ることができるように、6月を食育月間、毎月19日を食育の日として食育を推進しています。



なぜ「食育」がいま重要とされているのでしょうか?近年、食生活の多様化が進み、栄養の偏りや不規則な食事による生活習慣病の増加、また、若い世代では朝食の欠食や過度のダイエット志向、高齢者は低栄養傾向等の問題も指摘されています。

こうした中で、生涯にわたって「食べる力」=「生きる力」を育むことが重要になっています。この機会にご自身の食生活を見直すとともに、ご家族や身近な人と食育について考えてみませんか。泉区では、「離乳食教室」「乳幼児食生活健康相談」「食生活健康相談」など、さまざまな取組を行っています。

また、食に関する地域のボランティア活動に取り組む『食生活等改善推進員【ヘルスマイト】』の養成も行っています。お気軽に問い合わせください。



☎ 健康づくり係 ☎800-2445 fax 800-2516



こんにちは、泉図書館です。

泉図書館は、図書特別整理のため7月4日から6日までの3日間休館します。

この3日間で行われる仕事から「蔵書点検」についてご紹介します。泉図書館の本棚にある本をデータと照らし合わせ、無くなった本がないか、他の図書館の本が紛れていないかなどを調べる作業です。約13万冊の本を調べるため、ほとんどの時間が蔵書点検に使われています。

図書館で本を探していて、あるはずの棚に見つからないという経験をお持ちの方もいらっしゃると思います。本の所在を確認する上で、蔵書点検は重要な作業です。ご理解とご協力をお願いします。



▲一冊、一冊バーコードを読み取り、蔵書データと照らし合わせて点検します

◆日曜おはなし会

6月11日(日)14時～.4歳以上
保護者同伴可

◆0・1・2・3歳のおはなし会

6月28日(水)①10時45分～11時10分 ②11時20分～11時45分。0歳～3歳児とその保護者、先着10組
☎ 6月21日9時30分から電話か窓口へ

◆土曜おはなし会

7月1日(土)14時～.5歳以上
保護者同伴可

◆大人のためのおはなし会

7月11日(火)10時30分～12時。
先着30人
【語り手】おはなしのいずみの会
☎ 6月13日9時30分から電話か窓口へ

☎ 泉図書館 〒245-0016 和泉町6207-5 ☎801-2251 fax 801-2256

移動図書館はまかぜ号

巡回バスで本の貸出・返却・予約サービスを行います。

日時 6月13日(火)、7月4日(火)15時10分～16時

場所 緑園東公園

☎ 中央図書館サービス課 ☎262-0050

泉区社会福祉協議会からのお知らせ

☎802-2150 fax 804-6042

〈善意銀行〉

●上飯田南町町内会(敬称略)

以上の皆さまから寄附をいただきました。ありがとうございます。

区民活動情報 あやめ通信

泉区に登録している団体や個人、ボランティアの皆さんの活動などを掲載するコーナーです。詳細は各主催者へ問合せをお願いします。

掲載については広報相談係へ

☎800-2335 fax 800-2506

泉区あやめ通信 掲載基準

検索

◆あそびの玉手箱

子育て支援活動に生かせる実技研修
6月30日(金)13時15分～14時30分。子育て支援活動をしている人先着20人。泉ふれあいホームで
¥500円
☎・☎ 6月11日～26日に、FAXかEメールで泉区子育てサロン運営委員会 矢田へ

☎・fax 814-6789

✉ kosodate_salon@yahoo.co.jp

◆泉マンドリンクラブ定期演奏会

7月8日(土)14時～16時、泉公会堂で
☎ 泉マンドリンクラブ佐藤 803-6519

施設からのお知らせ

当月11日～翌月10日を目安にお知らせしています

- 費用の記載がない場合は無料 ●特に断りのないものは当日自由参加
- 往復はがきでの申込みは、返信先も記載 ●施設では休業日があります。事前にご確認ください。

マークの
見方

名氏名(ふりがな) ☎電話番号 ☎ファクス番号 〒〒・住所 年齢 行事名 ✉Eメールアドレス ¥費用 HPホームページ 申込み 問合せ

泉スポーツセンター

〒245-0006 西が岡3-11
☎813-7461 ☎813-7463

◆姿勢測定会

3枚の写真の画像解析から姿勢を点数化して改善のためのエクササイズを紹介。7月10日(月)13時～15時。先着20人。
¥1,000円
申6月11日から電話か窓口へ

泉スポーツセンター

上飯田地区センター

〒245-0018 上飯田町3913-1
☎805-5188 ☎805-5189

◆クラフトバンドで作るカゴバック(全2回)

6月27日、7月4日の火曜9時～11時30分。先着10人 ¥900円
持ち物:洗濯ばさみ15個程度
申6月13日9時から費用を添えて窓口へ

◆親子リトミックと読み聞かせ

7月8日(土)13時～14時
未就学児と保護者、上履き持参

◆指ヨガ教室(全3回)

7月12日・26日、8月9日の水曜12時30分～14時。先着10人 ¥1,000円
持ち物:タオル、バスタオル、飲み物
申6月28日9時から費用を添えて窓口へ

下和泉地区センター

〒245-0022 和泉が丘1-26-1
☎805-0026 ☎805-0028

◆地域の交流会:講演～地域の今昔～

6月28日(水)10時30分～11時45分。先着50人、講師:くるみ保育園園長 田中 俊雄 さん
申6月14日10時から電話か窓口へ

◆ヨガ教室～骨盤矯正～(全7回)

7月1日・22日・29日、8月12日・26日、9月16日・30日の土曜15時30分～16時15分。
先着25人 ¥2,100円
申6月17日10時から電話か窓口へ

◆ワンパクフェスティバル

遊んでカレーを食べよう
7月8日(土)9時30分～12時30分。
先着250人
申6月24日10時からFAXか窓口へ

立場地区センター

〒245-0012 中田北1-9-14
☎801-5201 ☎805-1954

◆絵本だいすき! 読み聞かせ

6月22日(木)11時～11時40分。
幼児と保護者

◆ガラスアート・シルクしぼりのアクセサリ(全3回)

6月30日～7月14日の金曜15時30分～17時30分、先着10人
¥2,000円
申6月11日～25日に電話か費用を添えて窓口へ

◆行政書士相談(相続・契約等)

7月8日(土)9時30分～11時30分。

◆おもちゃの病院

7月15日(土)10時～15時。先着20人
申6月13日～7月14日に電話か窓口へ

中川地区センター

〒245-0007 桂坂4-1
☎813-3984 ☎813-3986

◆おはなし会

6月13日(火)・23日(金)、7月11日(火)11時～。

◆クラシックコンサートと音楽アラカルト

6月24日(土)14時～15時15分、先着70人
▷チケット ドリンク付、1,000円(当日券1,200円)、中学生300円(当日券500円)
申6月11日から窓口へ

◆ルンルン「親子でリトミック」(全5回)

7月4日・25日、8月1日、9月5日・26日の火曜10時～11時。1歳～3歳の子と保護者、抽選15組 ¥1,000円
申6月13日10時15分から費用とともに窓口へ

◆脳トレ体操(全8回)

7月14日～9月22日の金曜、①10時～11時30分②13時～14時30分。初心者優先、①②とも抽選25人。
¥①②とも1,900円
申6月23日9時30分から費用とともに窓口へ

◆おもしろ科学実験教室「太陽の色は何色?」

7月28日(金)10時30分～12時、小学生、抽選30人。 ¥100円
申7月7日10時15分から費用とともに窓口へ

葛野コミュニティハウス

〒245-0014 中田南5-15-1
☎・☎805-0487

◆大道芸人によるパフォーマンスとバルーンアート

6月24日(土)13時30分～15時30分。
¥100円(参加費として)
申6月11日～19日に電話か窓口へ

新橋コミュニティハウス

〒245-0009 新橋町33-1
☎392-5538 ☎392-5548

◆羊毛フェルトロビー展示

6月23日(金)～7月14日(金)

◆一から作る押し花クラフト教室(全2回)

7月5日・12日の水曜10時～12時。抽選10人
¥4,200円
申6月14日10時～10時15分に窓口へ

◆おはなし会

7月7日(金)11時～11時30分。
幼児と保護者

中田コミュニティハウス

〒245-0014 中田南4-4-28
☎802-2244 ☎802-4960

◆リサイクルヤーン初心者講座(全3回)

6月26日、7月3日・10日の月曜10時～12時。先着8人。 ¥2,000円
申6月11日から窓口へ

西が岡コミュニティハウス

〒245-0006 西が岡3-12-11
☎・☎814-4050

◆歴史を学ぶ～大山捨松～

7月12日(水)10時～12時。先着30人
講師:福田嘉文さん
¥100円
申6月28日10時から電話か窓口へ

みなみコミュニティハウス

〒245-0016 和泉町987
☎・☎805-3339

◆産後の骨盤引き締め&ベビーヨガ(全2回)

7月10日・24日の月曜13時30分～14時30分。2か月～7か月の子と母親、先着10組 ¥600円
申6月26日10時から電話か窓口へ

いずみ中央地域ケアプラザ

〒245-0016 和泉町4732-1
☎805-1700 ☎805-1798

◆かがやき健康体操男性教室(全19回)

6月24日～平成30年3月24日の第2・第4土曜13時30分～14時30分。60歳以上の男性、先着20人
¥各500円(初回のみ無料)
申6月11日から電話か窓口へ

泉区民文化センター テアトルフォンテ

〒245-0023 和泉中央南5-4-13
☎805-4000 ☎805-4100

◆ホールでグランドピアノをひいてみませんか?

①7月10日(月)②11日(火)③19日(水)④20日(木)①③は10時～21時、②④は9時～21時
¥1枠1,800円(1時間)、2枠3,000円(2時間)
申6月15日までに専用申込書(窓口ほかで配布。ホームページからダウンロード可)をFAXか窓口へ

◆ふぉんて寄席

雷門助六さんや宮田陽・昇さんを中心とした落語や漫才
9月24日(日)14時～16時。
フォンテチケット ¥2,700円
申電話か費用を添えて窓口へ



こどもログハウス

〒245-0016 和泉町6209-1
☎・☎803-2270

◆七夕まつり

①短冊に願いを書こう
6月20日(火)～26日(月)10時～16時。短冊・輪飾りがなくなり次第終了
②七夕飾り
6月27日(火)～7月7日(金)
①②とも小学生と保護者同伴の幼児

老人福祉センター 横浜市泉寿荘

〒245-0006 西が岡3-11
☎813-0861 ☎813-0862

◆みんなで歩こう

～ノルディックウォーキング～
6月17日(土)9時30分～12時。60歳以上。抽選30人。
¥100円
申6月1日～15日に電話か窓口へ

◆演芸発表会

6月25日(日)9時30分～15時30分。
◆日曜日は楽しく筋力アップ!
6月25日(ヒップホップで有酸素運動)、7月2日(ファミリーバドミントン)、7月9日(コア・コンディショニング)の日曜14時15分～15時30分。60歳以上。各先着20人
¥各100円
申各当日12時までに電話か窓口へ

◆落語「鉄拐」「お直し」「妾馬」

6月30日(金)13時～15時。60歳以上。当日先着80人

その他

◆こども自然公園青少年野外活動センターで

〈自然を写そう! デジカメテクニック〉
7月8日(土)9時30分～12時。小学5年生以上、抽選10人。 ¥1,000円
申6月12日～26日

〈動物園お手伝いキャンプA・B・C〉

①7月25日(火)～26日(水)、②8月1日(火)～2日(水)③8月15日(火)～16日(水)
①②③とも10時から翌日11時30分まで。小学4～6年生、抽選20人。
¥5,300円
申6月26日～7月10日

〈ファミリークッキング 流しそうめん〉

8月5日・12日の土曜9時30分～13時。家族・グループで。抽選12組(50人程度)
¥2歳以下300円、3歳～未就学児1,100円、小学生以上1,500円
申7月3日～17日

※各詳細、申込方法は ☎か HP で確認を
申こども自然公園
青少年野外活動センター

☎811-8444 ☎812-5778

こども自然公園青少年

