

いずみ 3月号

2018 (平成30)年

泉区のいま
[2018(平成30)年2月1日現在]

人口 152,932人
世帯数 61,453世帯

もくじ

特集 どうなる!?老後 どうする!?介護!8・9

トピックス5

泉区役所掲示板6・7

泉区役所からのお知らせ ほか10・11

施設からのお知らせ12

5~12ページは泉区版です

トピックス 応援します! 泉区地域活動

泉区では、自治会町内会をはじめ、各種団体により、見守りや支え合い活動、災害時の要援護者支援、交通安全啓発や防犯パトロール、町内の清掃や美化活動など、さまざまな活動が活発です。

これから、地域で何か活動を始めたい、地域とつながるきっかけをつくりたいと考えているあなた! ぜひ、泉区のホームページをご覧ください。

泉区 地域の事例集 NEW!

泉区では、たくさんの人たちが、地域のために、さまざまな活動をしています。普段気づかないところでも地域の暮らしを支えています。



このページでは、さまざまな地域活動を紹介しています



泉区マスコットキャラクター いっすん

ここがポイント!


8つのカテゴリー、12の地区で検索できます。

- 関心のある分野ではどんな地域活動があるのだろう?
- 自分のまちにはどんな活動があるのだろう?

泉区 地域の事例集 [検索]

地域で活躍する 各種委員の活動 NEW!

泉区民の皆さんが、日常生活を安全・安心に送ることができるよう、横浜市長等から委嘱等されている各種委員の皆さんが地域で活躍しています。



このページでは、委員の皆さんがどのような諸活動をしているのか紹介しています

ここがポイント!

- ① 各種委員ごとに活動の内容などがわかります。
 - 民生委員・児童委員がよく聞くけれど、どんな活動をしているの?
- ② 現在活動している各種委員にとっても必要な情報を掲載します。
 - わざわざ区役所に行かなくても必要な資料や情報を掲載

泉区 委嘱委員 [検索]

あなたも、はじめの一歩を踏み出してみませんか?

あなたも地域デビュー! できることから。無理のないところから。

☎ 地域力推進担当 800-2333 fax 800-2505

地域活動で健康に! 8・9ページで地域活動と健康の良い関係について取り上げています

わがまち IZUMI

しらゆり公園を紹介します

しらゆり連合自治会 会長 林 純弘さん

富士の霊峰を眺望できる高台にあるこの地は、戦時中は桑原部隊の演習場、戦後の混乱期は白百合農園、戦災者への住宅や食料の供給等の福祉拠点として貢献した場所と聞いています。


その後、住民の皆さんの要望を受け、地域の有力者たちのご尽力により、しらゆり公園が完成しました。今回は、しらゆり連合自治会のさまざまな活動の場であり、住民憩いの場でもある、しらゆり公園を紹介しましょう。

公園の中心にある集会所は、連合自治会の会合やイベントの会場、さまざまな福祉活動等が行われ、文化活動や趣味を楽しむ場でもあります。“みどりの広場”では、連合自治会主催の2日にわたる“納涼盆踊り”や“文化祭”、“防災訓練”などが行われます。普段は多くの子どもたちが芝生で遊んでいます。

グラウンドでは、さまざまな年代の方が、野球やソフトボール、グラウンドゴルフを楽しんでいます。テニスコートでは日々プレイを楽しみ、遊具のある小公園では、子どもたちが遊びます。大きな桜の木のある公園では、簡単なスポーツが可能で、春には花見客でにぎわいます。夏には、プールに多くの子どもたちが集まり、さらににぎやかです。年数回の雑草取りや落ち葉拾いなどの清掃は、公園への恩返しです。

今年は公園の改良工事が行われ、桜の老木を数本伐採し、新たな花木が植えられ、化粧直しをしました。しらゆり公園は、四季折々、さらに私たちを楽しませてくれそうです。

☎ 地域活動支援担当 800-2391 fax 800-2507



▲納涼盆踊りの様子

泉区役所掲示板

マークの
見方

問 問合せ ☎ 電話番号 📠 ファクス番号 🌐 ホームページアドレス

※費用の記載がない場合は無料
※特に断りのないものは当日自由参加

泉区マスコット
キャラクター いっずん



マナーを守って犬を飼育しよう! ～人と動物とみんな仲良く暮らしていくために～

犬を飼ったら

生後91日以上の子犬には、登録(生涯1回)と狂犬病予防注射の接種(毎年1回)が法律で義務付けられています。



鑑札・注射済票を
つけましょう。

犬のフンとおしこの始末は 飼い主の責任です

トイレはなるべく家ですませ、散歩の途中でしたフンは持ち帰り、おしこは水で流しましょう。



散歩の時は必ず リードをつけましょう

犬を公園や遊水地で放すのはやめましょう。



激しく吠えて、近隣の迷惑となっていないですか?

吠える原因を探り、取り除く工夫をしましょう。必要に応じてドッグトレーナーや獣医師に相談してみましょう。



マナーを守って!お散歩のときに こんなことしていませんか??

お散歩仲間で道路をふさいでいませんか? ブラッシングした毛を放置していませんか? マナーを守りましょう。



トラブル発生! こんな時どうする??

自分の犬が逃げてしまったら!



生活衛生係へ連絡してください。警察署へも連絡しましょう。心当たりの場所を探してください。

飼い犬が人を噛んでしまったら!



直ちに生活衛生係への届出が必要です。また、犬が狂犬病にかかっているか獣医師による鑑定が必要です。

☎ 生活衛生係 800-2452 📠 800-2516

平成30年度 犬の登録と狂犬病予防注射について

※予防注射は、動物病院または出張会場で受けることができます。

●出張日程・会場 午前:10時~12時、午後:13時30分~15時
※会場には必ず犬を押さえられる人が来てください。

月日	受付時間	会場名	所在地
4月5日(木)	午前	内林第二公園	和泉町7411-2
	午後	上飯田西公園	上飯田町2751
4月6日(金)	午前	岡津町内会館	岡津町1452-1
	午後	新橋観音寺	新橋町1157
4月10日(火)	午前・午後	中川地区センター	桂坂4-1
4月16日(月)	午前	中田中央公園(レストハウス側)	中田町2841
	午後	しらゆり集会所(しらゆり公園)	中田東1-41-1
4月19日(木)	午前	中田町第五公園	中田西3-14
	午後	領家クラブハウス壺番館	領家1-7-2
4月21日(土)	午前・午後	泉区総合庁舎(公会堂側)	和泉中央北5-1-1
4月23日(月)	午前	下和泉ふれあい公園	下和泉5-15

費用 登録済(更新)3,600円
(注射料金3,050円、注射済票交付手数料550円)
新規登録6,600円(上記に加え登録料3,000円)

持ち物 「狂犬病予防注射済票交付申請書」(動物愛護センターから送付されたご案内) 問診票は事前に記入のうえ会場へお越しください。区外からの転入や譲渡犬の場合は、犬鑑札をお持ちください。

その他 犬の体調によっては、獣医師の判断により注射が受けられない場合があります。

雨天時 雨天実施。ただし、午前8時の時点で警報(大雨、洪水、暴風、暴風雪、大雪)が発令されている場合は中止。また、雷などの気象状況等により中止することがあります。中止の際には、市動物愛護センターのホームページに掲載します。

●市の委託を受けた動物病院で注射会場と同様に鑑札や注射済票の即日交付ができます。注射料金は動物病院によって異なりますので、詳しくは直接動物病院へお問い合わせください。

※横浜市動物愛護センター ホームページもあわせてご覧ください。 [動物愛護センター](#) [検索](#)

健康保険の変更がある場合は届出が必要です ▶▶ 保険年金課 2階 205・206窓口

こんな場合は…	【国民健康保険から 社会保険へ】	【社会保険から 国民健康保険へ】	【住所の変更】	
			国民健康保険、 介護保険	後期高齢者医療、小児医療費助成、 重度障害者医療費助成、ひとり親家庭等医療費助成
必要なもの	新旧両方の保険証	健康保険資格喪失証明書	保険証	保険証
届出窓口	205窓口	205窓口	205窓口	206窓口

※保険証の適正利用

転出や就職などで、加入する健康保険が変更となった場合、それまでの国民健康保険証を利用することはできません。利用した場合は、国民健康保険が医療機関に支払った医療費を返還していただくことになります。

なお、この返還金は新しく加入された健康保険から「療養費」として支給される場合があります。

保険証の変更は早めに手続きを行い、保険証は適正にご利用ください。

☎ 保険係 800-2425 📠 800-2512

広告

権太坂和泉線(和泉地区)が 3月末に全線供用開始予定です!!

区内の権太坂和泉線は、平成17年までに西田橋交差点～泉警察署前交差点間の供用を開始しました。未整備(一部暫定供用)となっていた泉警察署前交差点～かもめパーク入口交差点が、3月末によいよ供用開始となります。



平成29年12月にドローンで撮影



環状4号線方面

和泉川を渡る橋の工事



岡泉土木事務所道路係 ☎800-2534 fax 800-2540

わんわんパトロール隊

「わんわんパトロール隊」は、愛犬と散歩する際にリード票を装着するものです。

リード票を装着した愛犬と散歩をしながら防犯対策に取り組みます。地域総ぐるみで、視覚的に防犯意識の高いまちをアピールするため、地域の防犯力の向上につなげることができます。

わんわんパトロール

泉区地域防犯まちづくり推進協議会

登録をご希望の方は、泉区役所3階地域振興課311窓口までお越しください。

申込みをされた方には、「リード票」と「認定書」をお渡します。

登録頭数は、区内で延べ761頭です。(平成29年12月末現在)

安全に安心して暮らせる泉区のまちづくりのために、ご協力をお願いします。

岡地域活動支援担当 ☎800-2397 fax 800-2507



防災知識の泉 発災時の児童・生徒等の預かり

横浜市の市立学校等では、市内で震度5強以上の地震が観測された時には、児童・生徒の安全保護のため、ただちに授業を打ち切り、保護者が引取りに来るまで学校で預かります。

※あらかじめ各保護者や地域等との取決めにより、方面別の集団下校等、児童・生徒を安全に下校させる場合もあります。

小学校・中学校・特別支援学校

保護者が学校に引取りに来るまで学校で預かります。

高等学校

あらかじめ保護者から、学校にて預かるか下校させるかの希望を聞き、原則それに従います。

※ただし、通学路の被害状況などにより、生徒が安全に下校できないと判断される場合は保護者が学校に引取りに来るまで学校で預かります。

保育所

保護者が引取りに来るまで保育を継続するとともに、保育所で預かることとしています。

大規模地震発生時には、通信手段が不通となることが想定されるため、学校と複数の手段(固定電話・携帯電話・メール等)で連絡できるようにしましょう。

岡危機管理担当 ☎800-2309 fax 800-2505
iz-bousai@city.yokohama.jp



地域のちから

和泉北部連合主催「新春歩け歩け大会」を終えて

和泉北部地区青少年指導員協議会会長 中瀬 英夫さん



神々しい富士山に足を止めて一息

新春恒例の歩け歩け大会が1月3日に開催されました。朝8時半にいずみ野小学校に集合。軽く準備体操をした後、青空の下、豊かな自然に包まれたまちの中を約3時間歩きます。いずみ野小学校に戻ると、冷えた体を温めるおいしい豚汁と楽しいビンゴゲーム(はずれなしの参加賞)が待っています。

景品の一番人気は、地産地消の意図もくみ、地域の農家が提供する朝採り野菜です。今年で25回目を迎えたこの大会は、毎回安全に、かつ新しい気分で歩けるコースを一生懸命考えるスタッフや、炊き出しなどの地域のボランティアさんたちの支えなしには続けられないものです。

今年は高齢者から子どもたちまで約220人が参加しました。今後も健康づくりの一環として、また地域の多世代のみなさんが喜んで参加してくれるお正月の地域行事として、未永く続けていきたいと思っています。



見慣れたまちを歩いて新しい発見も

岡地域力推進担当 ☎800-2333 fax 800-2505

広告

特集 どうなる!? 老後 どうする!? 介護!

泉区では、2025年の75歳以上の人口が2015年に比べ約1.4倍になることが見込まれています。誰にでもやがて訪れる“高齢期”を安心して迎えるために、「年を重ねても安心していきいきと暮らせる泉区」を目指してさまざまな取組が始まっています。



安心して 住み慣れた自宅で生活を送るには どのようなことが 必要なのでしょうか



「地域包括ケアシステム」で高齢者も安心して、いきいきと暮らせる地域に

地域包括ケアシステムって、どんなもの？

高齢者ができる限り自宅で生活を続けられるように支える仕組みのことで、地域ケアプラザを中心に進めていくものです。

リーフレットを 発行しました!

高齢化が進むことで 誰にでも起こりうる 身近な事例を漫画 でわかりやすく紹介

若い世代の人たちも 共有できる情報がいっぱい!



高齢・障害支援課(区役所2階209窓口)や地域ケアプラザなどで配布しています。

泉区ホームページからもダウンロードできます▶ [泉区地域包括ケアシステム](#) 検索

まずは、自分の健康づくり

要支援の認定理由の 1位は骨折・転倒、 2位は高齢による衰弱です。

加齢による生活機能低下やロコモティブシンドローム※を防ぐには、日々の生活での健康づくり・介護予防が大切です。各地域の体力測定会や健診も利用し、自分の身体の状態を知りましょう。

※ロコモティブシンドローム

加齢に伴う筋力低下や骨・関節の疾患など運動器の障害が起こり、「立つ、座る、歩く」などの移動能力が低下する状態のこと

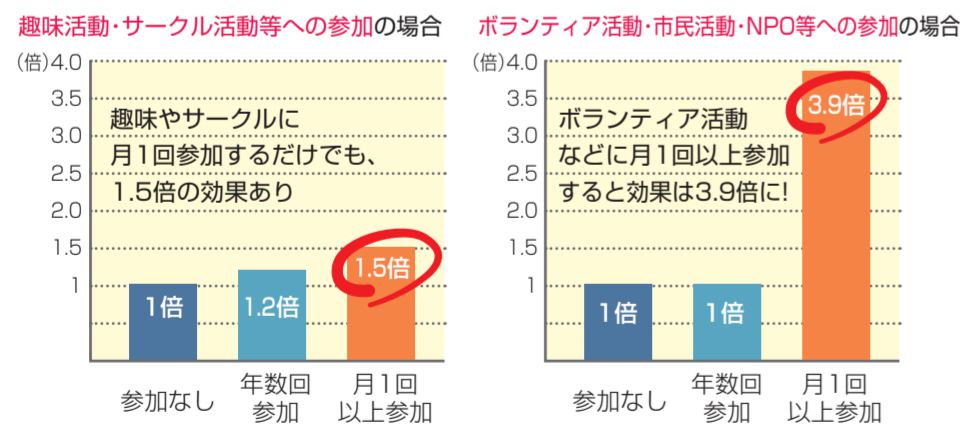
交流、つながりでいきいきと



地域の活動に参加することで、健康が保たれていきます。健康づくり・仲間づくりをとおして、いつまでも健康でいきましょう!

社会活動等に積極的に参加している人ほど、長く健康で自立した生活を維持できています!

社会活動等に参加し4年後も健康で自立した生活を維持できている割合



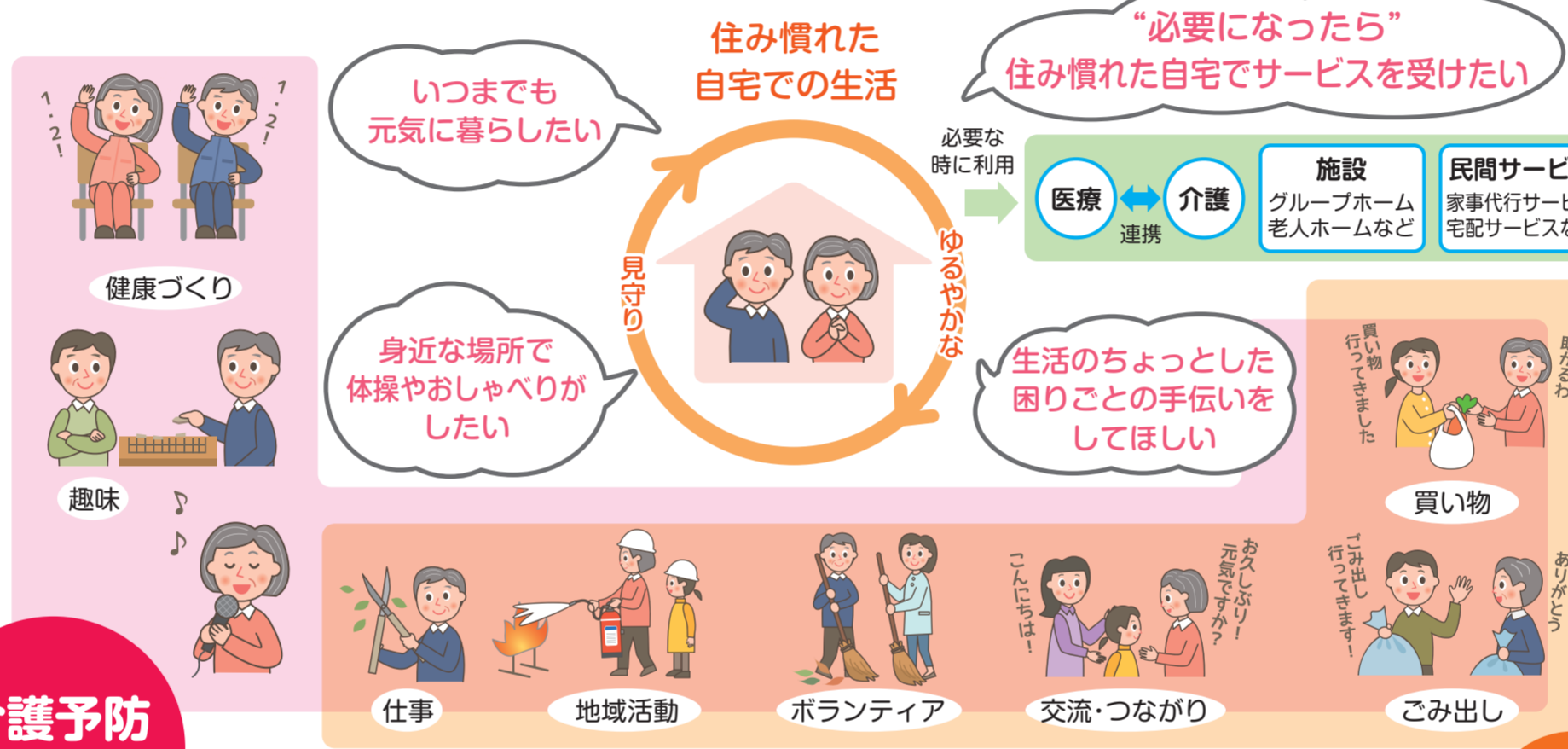
※「参加なし」を「1」とした場合と比較
東京都健康長寿医療センター研究所「高齢者の社会活動等への参加による4年後の生活機能維持に関する調査」(首都圏A市)(2008-2012年)より
出典:「つながりde健康づくり」リーフレット(健康福祉局 福祉保健課)

ボランティア活動、趣味活動・サークル活動等に新たに参加をしてみたい方は高齢・障害支援課または各地域ケアプラザに相談してください。

区内の地域ケアプラザ(地域包括支援センター)

- 上飯田地域ケアプラザ ☎802-8200
- いずみ中央地域ケアプラザ ☎805-1700
- 下和泉地域ケアプラザ ☎802-9920
- 新橋地域ケアプラザ ☎813-3877
- 踊場地域ケアプラザ ☎801-2920
- いずみ野地域ケアプラザ ☎800-0322

介護予防健康づくり



足腰が弱くなったり、物忘れがあっても通える場合があります

足腰が弱くなったり、少し物忘れがみられるようになっても、ボランティアを中心に運営している体操教室やサロンなど、地域の身近な場所にも参加できる場合があります。こうした通いの場で他者と交流することも介護予防・認知症予防につながります。

その一部をご紹介します ※横浜市介護予防・生活支援サービス補助事業助成団体(H30年1月現在) 利用には一定の条件があります。

コミュニティだんだん

毎週水曜日と木曜日(祝休日、年末年始を除く)9時30分~12時30分に相鉄いずみ野線弥生台駅前コミュニティだんだんで活動。気功、ストレッチなど誰にでもできる運動や、知的学習などの脳トレーニングの後は、野菜中心のバランスの取れた500円ランチをいただくプログラムで、ふれあいを大切に、笑いのある雰囲気づくりを心がけています。笑いと楽しさが明日への生きる活力となります!ぜひ、参加してください。【随時活動見学受付中】

☎ コミュニティだんだん 435-9011

ベルガーデン水曜クラブ

毎週水曜日(祝休日、年末年始を除く)10時45分~13時45分に踊場地域ケアプラザ3階と泉区内の個人の庭で活動。内容は、お花見、草花や野菜栽培、植物を使うクラフト作品作りなど。手作りランチは育てた野菜や手作り味噌でみんなでいただきます。楽しく豊かな時間をスタッフ、地域ボランティア、学生と共に過ごします。参加希望、ボランティア希望の方は問い合わせください。☎ NPO法人日本園芸療法研修会 805-3663

生活支援

ちょっとした困りごとは みんなで支えあい

買物やごみ出しなどのちょっとした困りごとを、地域の住民や企業、福祉施設などが協力しながらお手伝いできる体制を目指しています。

その一部をご紹介します 移動の支援を進めています

高齢期となり「足腰が弱く移動が大変」という声が聞かれます。泉区では、そのような困りごとに対して、特別養護老人ホーム等が日中の空き車両を提供し、サロンや食事会の送迎支援をする取組を進めています。



できる範囲の小さなことでも誰かの役に立つことができます。「支えられる人」「支える人」という区別をすることなく支えあえるといいですね。誰かの役に立つことで自分も元氣になれますよ!

泉区役所からの お知らせ



区役所への
郵便物の宛先は

〒245-0024 和泉中央北5-1-1 泉区役所 ○○○係

※往復はがきでの申込みは、返信先も記載

- 費用の記載がない場合は無料 ●特に断りのないものは当日自由参加
- 区庁舎の駐車場は**有料**です

マークの
見方

名氏名(ふりがな) ☎電話番号 faxファクス番号 〒住所 年齢 行事名 Eメールアドレス ¥費用 HPホームページ 申込み 問合せ

募集・案内

■福祉保健総合相談窓口の変更

3月19日(月)から、区役所2階福祉保健総合相談窓口(209番)をはじめとする、高齢・障害支援課とこども家庭支援課の窓口の並び順を変更します。窓口にお越しの際は、ご注意ください(場所は2階のままで変更ありません)。
☎ 高齢・障害支援課 800-2430
☎ こども家庭支援課 800-2444
☎ 800-2513(共通)

■「泉区農業応援隊」隊員募集

担い手不足などに悩む区内農家の農

作業を手伝うボランティアの一員になりませんか?

作業内容は種まき、定植、収穫、片付け、除草など。登録は随時受付。

☎ 企画調整係 800-2331 fax 800-2505

■泉区農業応援隊「応援先農家」募集

泉区農業応援隊に作業依頼を希望する区内農家を募集しています。

登録は随時受付。

☎ 企画調整係 800-2331 fax 800-2505



■区勢便覧「IZUMI 2018」

「人口」「区の年表」などのさまざまな統計データをもとに、泉区の現状をとりまとめています。泉区への関心と理解を深めていただく統計資料としてご活用ください。

3月26日(月)から泉区のHPでご覧になれます。

☎ 区勢便覧「IZUMI 2018」 検索

■統計選挙係

☎ 800-2315 fax 800-2505

■「泉区生活便利帳」の新版を発行

4月2日(月)から区役所1階101窓口で配布、区ホームページでもダウンロード可

☎ 広報相談係

☎ 800-2337 fax 800-2506

子育て

■和泉保育園で

【赤ちゃんコアラ】

ふれあい遊び、誕生会など。
▶持ち物:着替え、おむつ、タオル、飲み物(保護者も)

〈きらきら〉

3月15日(木)10時~11時30分。7~12か月の子と保護者

☎ 申込みは当日直接。

☎ 803-1483 fax 803-1137

健康・相談

■生活習慣改善相談(予約制)

〈生活習慣相談(保健師・栄養士)〉
3月20日(火)9時~11時
☎ は3日前(土・日・祝日を除く)まで

■乳幼児の食事相談(予約制)

〈食生活健康相談〉
3月13日(火)9時~11時。
乳幼児の保護者
〈離乳食教室〉
3月13日(火)13時30分~15時。
2回食頃の第1子
☎ は各4日前(土・日・祝日を除く)まで。
離乳食教室は電話か件名に「3月離乳食教室」、本文に子の ☎ 月齢 ☎ を書いて
☎ iz-kenko@city.yokohama.jpへ

■肺がん検診(エックス線撮影)

4月12日(木)9時~10時。区役所で。40歳以上(年度に1回)、50人 ¥680円 ☎ 3月20日~4月10日8時45分~17時に電話で

■胃がん検診(エックス線撮影)

5月15日(火)9時~。区役所で。40歳以上(年度に1回)。40人。 ¥1,570円 ☎ 4月2日~27日9時~12時に神奈川県結核予防会へ ☎ 251-2363
※受診料減免の詳細は健康づくり係へ問合せを

■エイズ検査・梅毒検査(予約制)

匿名制、エイズに関する相談も。毎月曜、9時~9時30分。
☎ 前の週の金曜16時まで電話で

■横浜市健康診査

75歳以上。年度に1回。市内医療機関で※糖尿病などの生活習慣病で治療中の人は対象外

※ここまでの申込み・問合せ先

☎ 健康づくり係 800-2445 fax 800-2516

■乳幼児健康診査

各12時30分~13時30分受付。区役所1階福祉保健センターで。詳細は個別通知で確認を
〈4か月児〉3月16日(金)
〈1歳6か月児〉3月14日、4月4日の水曜
〈3歳児〉3月23日、4月6日の金曜

※ここまでの申込み・問合せ先

☎ 子育て係 800-2444 fax 800-2513

■もの忘れ相談(予約制)

認知症など専門医が相談。毎月第4木曜日。
☎ 電話で高齢者支援担当へ ☎ 800-2434 fax 800-2513

■女性福祉相談

配偶者や身近な人からの暴力など。月~金曜(祝日は除く)9時30分~16時30分
☎ 子育て支援担当 800-2419 fax 800-2513

■女性の健康相談(予約制)

助産師による健康相談。月~金曜(祝日は除く)8時45分~17時
☎ 電話で子育て支援担当へ ☎ 800-2447 fax 800-2513

■よこはま子ども虐待ホットライン

☎ 児童相談所 ☎ 0120-805-240(24時間受付)

引っ越しシーズン到来!!

引っ越し先によって手順の方法が違います。



①泉区内の引っ越し

引っ越しが済んでから、泉区役所で手続をしてください。

②泉区から横浜市外への引っ越し

泉区役所で転出手続をしたのち、引っ越し先の市町村で転入手続をしてください。

③泉区から横浜市内の他区への引っ越し

引っ越した後に引っ越し先の区役所で転入手続をしてください。泉区役所での手続は不要です。

- ※手続の際は、運転免許証・パスポート・マイナンバーカードなど本人確認書類をお持ちください。
- ※転居・転入手続の際には、マイナンバー通知カードまたはマイナンバーカード(お持ちの方のみ。マイナンバーカードの手続にはパスワードが必要です。)をご持参ください。
- ※代理人が手続する場合は、委任状と代理人の本人確認書類が必要です。
- ※3月、4月の窓口は特に混み合うため1時間以上お待ちいただく場合があります。時間に余裕をもってご来庁ください。
- 一部取扱いのできない業務がありますので、ご不明な点は事前にお問い合わせください。

3月31日(土)は臨時開庁日です(9~12時)。マイナンバーカードの新規交付については引っ越しの届け出(市外への転出)を伴う場合のみ行います。詳しくは区のホームページをご覧ください。

☎ 登録担当 ☎ 800-2345 fax 800-2508

原動機付自転車等を譲り受けたとき

軽自動車税は、毎年4月1日の所有者に課税されます。4月2日以降に名義を変更した場合でも、譲り渡した人(前所有者)にその年度の納付義務があります。(月割課税制度はありません。)

①区役所でお手続いただく車両

125cc以下の原動機付自転車(バイク)を譲り受けた時は、区役所で名義変更の手続が必要です。必要書類等は次のとおりです。

廃車届出済の場合	廃車届出をしていない場合	
本人確認書類、印鑑、譲渡証明書、廃車申告受付書	泉区ナンバーのバイク	本人確認書類、印鑑、譲渡証明書、標識交付証明書
	泉区以外のナンバーのバイク	本人確認書類、印鑑、譲渡証明書、ナンバープレート、標識交付証明書



それぞれの手続で、上記以外にも委任状等が必要になる場合もありますので、事前にお問い合わせください。

☎ 軽自動車税担当 ☎ 800-2353 fax 800-2509

②関東運輸局等でお手続いただく車両

車両の種類ごとの手続先は、次のとおりです。

車両の種類	譲り受け等の手続	軽自動車税の申告
排気量が125ccを超えるバイク	関東運輸局 神奈川運輸支局 ☎ 050-5540-2035	神奈川県軽自動車協会 ☎ 931-4290
排気量が660cc以下の三輪、四輪の軽自動車	軽自動車検査協会 神奈川事務所 ☎ 050-3816-3118	神奈川県軽自動車協会 横浜支所 ☎ 929-6888

神明台のつどい・見学会

3月24日(土)9時~15時(雨天中止)

会場 神明台処分地スポーツ施設(泉区新橋町1553)
相鉄線三ツ境駅またはJR東海道本線戸塚駅東口より神奈中バス(戸17)で湘南泉病院バス停下車3分(駐車場はありますが、できる限り公共交通機関をご利用ください。)

プログラム

- ★みんなで考えるストップ!地球温暖化
- ★ヨコハマ3R夢プラン(分別釣りゲームなど)
- ★リユースカップPRコーナーで飲み物を配布
- ★少年サッカー・少年野球交流戦、タグラグビー、グラウンドゴルフなどの体験コーナー、模擬店あり♪



☎ 地域力推進担当 ☎ 800-2333 fax 800-2505



区役所1階

区民ホールイベント情報

★発表会は12時~13時に行われます。
★展示・イベント等の日時について特に記載のないものは、開庁日の開庁時間内に開催します。〈公共交通機関をご利用ください(駐車場は有料です)。〉

- ★3月8日(木)~3月14日(水)..... 泉区人財バンク活動PR展
- ★3月15日(木)10~15時..... 地震防災展
- ★3月16日(金)..... 舞踊披露
- ★3月19日(月)..... 朗読と語り
- ★3月22日(木)..... クラシックギター合奏
- ★3月23日(金)..... ハーモニカ演奏
- ★3月26日(月)~30日(金)..... 写真展



泉図書館 から こんにちは

小説をはじめベストセラーになっている本は、図書館でも予約が多く入り、ご用意できるまでに数ヶ月かかるものもあります。

泉図書館では、このようなベストセラー本の寄贈があった場合に、「館内常置本コーナー」で、ご来館の皆さまにご提供しています。図書館の中のみでのご利用となりますが、どんな本か見てみたいという方は、数ヶ月待ちの予約をしなくてもこちらで見ることができます。

このコーナーに出す本は、横浜市図書館ホームページの「予約の多い本50」を目安としています。このリストに掲載されているほかにも、もう読まない本がありましたら、図書館で寄贈を受け付けています。どうぞお持ちください。

◆日曜おはなし会

3月11日(日)14時~。4歳~。
保護者同伴可

◆0・1・2・3歳のおはなし会

3月28日(水)①10時45分~11時10分 ②11時20分~11時45分。
0歳~3歳児とその保護者。各先着10組
☎ 3月22日9時30分から電話か窓口へ
☎ 3月21日9時30分から電話か窓口へ

◆テントのなかのおはなし会

泉図書館の中庭に、またしてもキャンプ用のテントが出現!春のお天気の中で楽しみください。
3月29日(木)15時30分~。※雨天の場合は会議室で行います。3歳~小学生(保護者同伴可)。先着10組
☎ 3月22日9時30分から電話か窓口へ

◆土曜おはなし会

4月7日(土)14時~。5歳~。
保護者同伴可

☎ 泉図書館 〒245-0016 和泉町6207-5 ☎ 801-2251 fax 801-2256

移動図書館はまかぜ号

巡回バスで本の貸出・返却・予約サービスをします。

日時 3月20日(火)、4月3日(火)15時10分~16時

場所 緑園東公園

☎ 横浜市中央図書館サービス課 ☎ 262-0050

泉区社会福祉協議会からのお知らせ

☎ 802-2150 fax 804-6042

〈善意銀行〉

●泉区民クリスマス ●粕谷文雅(敬称略) その他1人
以上の皆さまから寄附をいただきました。ありがとうございます。

区民活動情報 あやめ通信

泉区に登録している団体や個人、ボランティアの皆さんの活動などを掲載するコーナーです。詳細は各主催者へ問い合わせてください。

掲載については広報相談係へ
☎ 800-2335 fax 800-2506

泉区あやめ通信 掲載基準 [検索]

◆朗読マラソン

3月12日(月)13時15分~16時30分。各自が読みたい本を持ち寄り順番に朗読。泉区民文化センターテアトルフォンテで。

☎ 泉・朗読と語りの会 清水
☎ fax 812-5184

◆泉区映画祭「ホームカミング」

3月16日(金)10時30分・14時30分・18時30分(開場は各30分前)。泉区民文化センターテアトルフォンテで。各回先着300人(小学生以下は

保護者同伴)。当日9時30分に各回の整理券を配布。

☎ 泉区映画祭実行委員会 小野 ☎ 801-6480

◆ヨモギ団子づくり

3月17日(土)9時30分~11時30分。弥生台駅9時30分集合。持ち物:米0.5合。※荒天中止。

¥ 300円
☎ 3月15日までに電話かFAXで「自然の学校・野遊び塾」翠川まで。
☎ fax 803-9969

◆古文書部発表会

3月25日(日)13時30分~16時。泉図書館。当日先着40人 ¥ 500円
☎ 泉区歴史の会 石井 ☎ 814-3331

◆泉区ソフトテニスジュニア教室

4月1日~31年3月31日の日曜9時~12時。横浜緑園高等学校他で。5歳~小学生、先着50人 ¥ 未就学児8,800円、小学生20,800円
☎ 3月12日から電話かFAXで行、〒、名、齢、☎を書いて泉区ソフトテニス協会藤原へ
☎ 090-6014-6401 fax 812-4714
✉ yokohamaizumijunia@gmail.com

◆泉区民春季囲碁大会

クラス別対抗戦。市大会予選を兼ねる。4月8日(日)9時30分受付。泉公会堂で。
¥ 1,500円(学生は800円)。昼食代別300円
☎ 泉区囲碁連盟 ☎ 806-7228

◆きもの着付け教室(全24回)

4月20日(金)~31年3月15日(金)9時45分~11時45分(月2回)。対象は女性。先着15人。泉公会堂で。
¥ 月1,000円
☎ 3月11日から☎(20時~22時)か行、〒、名、☎を書いてEメールで letahnton@i.softbank.jp
☎ 871-7194(福田)

◆泉区民テニス大会

男子・女子ダブルス(予選はリーグ戦、本選はトーナメント方式)
5月12日(土)・20日(日)・27日(日)、6月3日(日)・24日(日)8時45分集合。東俣野中央公園で。区内在住・在勤・在学か区内のテニスクラブ・スクール・協会に登録しているサークルに所属の人、各先着56組。
¥ 1組4,000円 ☎ 4月6日・7日11時~18時に費用を添えてヴィヴァ(とつかテニスクラブ内)へ
☎ 804-7850

施設からのお知らせ

当月11日～翌月10日を目安にお知らせしています

- 費用の記載がない場合は無料 ●特に断りのないものは当日自由参加
- 往復はがきでの申込みは、返信先も記載 ●施設では休業日があります。事前にご確認ください。

マークの
見方

名氏名(ふりがな) ☎電話番号 ☏ファクス番号 〒〒・住所 齢年齢 行行事名 ✉Eメールアドレス ¥費用 HPホームページ 申申込み 問問合せ

泉スポーツセンター

〒245-0006 西が岡3-11
☎813-7461 ☏813-7463

◆すこやか健康ウォーキング

春のひととき、新たな発見と出会いを探して、自然や歴史を感じながらウォーキング 出発地:泉スポーツセンター、泉テニスガーデン、相鉄いずみ野線弥生台駅のいずれかから選択

ゴール:神明台処分地スポーツ施設。約4km 3月24日(土)9時～11時。先着30人

申 3月12日9時から電話か窓口へ

下和泉地区センター

〒245-0022 和泉が丘1-26-1
☎805-0026 ☏805-0028

◆親子でプラネタリアムと天体観測

3月24日(土)18時～19時30分。先着20組 申 3月11日10時から電話か窓口へ

◆親子でおやつクッキング ～カレーパンとプリン～

3月25日(日)10時～12時30分。6歳以上の子と保護者、先着20組 ¥1組700円 申 3月11日10時から電話か費用を添えて窓口へ

◆講演と実演:女性起業家・横浜マイスター新田景子さん「人を育てる」ワンポイント実演「前髪で10歳若く!」3月28日(水)10時～11時15分。先着50人 申 3月11日10時から電話か窓口へ

◆小学生の卓球教室(全8回)

4月7日・21日、5月19日、6月2日・16日・30日、7月7日・21日の土曜17時～19時。先着30人 ¥800円 申 3月17日10時から電話か費用を添えて窓口へ

立場地区センター

〒245-0012 中田北1-9-14
☎801-5201 ☏805-1954

◆おもちゃの病院

目の前で壊れたおもちゃを分解、からくりを見せながら修理 3月17日(土)10時～15時 申 電話か直接窓口へ

◆絵本だいすき!読み聞かせ

3月22日(木)11時～11時40分。幼児と保護者

◆かわいくて食べちゃいたい?!

ケーキのようなプリザーブドフラワー 4月1日(日)10時～12時。小学生以上、先着20人(親子も可) ¥1,500円 申 3月11日から電話か直接窓口へ

中川地区センター

〒245-0007 桂坂4-1
☎813-3984 ☏813-3986

◆おはなし会

3月13日(火)・23日(金)、4月10日(火)11時

◆クラシックコンサートと音楽アラルト

3月25日(日)14時～15時15分。先着70人 ¥大人1,000円、中学生300円 申 3月11日から、詳しくは問合せを

◆行楽弁当を楽しく②

～ペンギンのデコ巻き寿司～

3月31日(土)10時～11時30分。小学生以上(小学1～3年生は保護者同伴)抽選15人 ¥600円 申 3月17日10時に費用とともに窓口へ

◆ベビーとママのためのヨガ(全6回)

4月3日・17日、5月1日・15日、6月5日・19日の火曜A組10時～10時50分、B組11時～11時50分。各5か月～2歳6か月までの子と保護者、抽選8組 ¥3,000円 申 3月20日9時45分に費用とともに窓口へ

◆ハツラツ健康体操(全10回)

4月7日・21日、5月19日・26日、6月9日・23日、7月7日・21日、9月1日・15日の土曜9時15分～10時30分。先着50人 ¥3,000円 申 3月17日10時30分から費用を添えて窓口へ

◆脳トレ体操(各全8回)

4月13日・20日・27日、5月25日、6月8日・15日・22日・29日の金曜①10時～11時30分②13時～14時30分。各抽選25人 ¥各1,900円 申 3月23日9時30分に費用とともに窓口へ

新橋コミュニティハウス

〒245-0009 新橋町33-1
☎392-5538 ☏392-5548

◆春休み子どもオセロ大会

3月30日(金)10時～13時。幼児(一人でオセロができる子)と小学生。小学4年生以上、先着20人・小学3年生以下、先着20人※軽食・参加賞あり 申 3月11日10時から窓口へ

◆男ヨガ入門(全6回)

4月14日、5月12日・26日、6月9日・23日、7月14日の土曜15時～16時。男性、抽選25人 ¥1,800円 申 3月31日10時～10時15分に窓口へ

中田コミュニティハウス

〒245-0014 中田南4-4-28
☎802-2244 ☏802-4960

◆春休みおたのしみ会

ストラックアウト、ボーリングゲーム、マジックショーほか。3月25日(日)10時～12時。当日先着30人(3歳未満は保護者同伴)

◆小学5年生・6年生のための 中学英語入門教室(全51回)

4月7日～2019年3月30日の土曜10時～11時30分(日程の詳細は確認を)。30年度に小学5年生・6年生になる人、先着12人(親の同意が必要)。英語用ノート持参 ¥1回100円 申 3月11日から直接窓口へ

西が岡コミュニティハウス

〒245-0006 西が岡3-12-11
☎・☏814-4050

◆誰でも楽しい健康体操～らくらく3B体操(全5回)

①4月1日・②22日、③5月6日、④6月3日・⑤24日の日曜①③④:10時～11時30分②⑤:14時～15時30分。抽選20人 ¥1,000円 申 3月18日9時30分～9時45分に費用とともに窓口へ

◆簡単スッカリ骨盤体操(全6回)

4月～6月の第2・第4月曜13時30分～14時45分。女性、抽選8人 ¥1,200円 申 3月26日9時30分～9時45分に費用とともに窓口へ

いずみ中央地域ケアプラザ

〒245-0024 和泉中央北5-14-1
☎805-1700 ☏805-1798

◆座式太極拳男性講座(全5回)

椅子に座って太極拳をゆったりと 4月～6月の第1・第3金曜(5月4日は除く)13時30分～15時。おおむね60歳以上の男性、先着25人 ¥200円 申 3月11日～4月5日に電話か直接窓口へ

◆子育て仲間「ぼんぼこパート2」

手遊び、体操、手作りおもちゃで遊ぼう 4月～9月の第2木曜(8月9日は除く)10時～12時。1歳6か月～3歳児と保護者、各先着35組 ¥各100円 申 3月11日～30日に電話か直接窓口へ

泉区民文化センター テアトルフォンテ

〒245-0023 和泉中央南5-4-13
☎805-4000 ☏805-4100

◆シェン・リン 二胡コンサート

4月5日(木)14時～15時 ▼フォンテチケット ¥700円 申 電話か費用を添えて窓口へ

◆ホールでグランドピアノを ひいてみませんか?

①4月9日(月)②10日(火)③25日(水)④26日(木)①③は10時～21時、②④は9時～21時 ¥1枠1,800円(1時間)、2枠3,000円(2時間) 申 3月15日までに専用申込書(窓口ほかで配布。ホームページからダウンロード可)をFAXか窓口へ

泉区 テアトルフォンテ 検索

こどもログハウス

〒245-0016 和泉町6209-1
☎・☏803-2270

◆廃材でF1カーを作ろう!

3月11日(日)10時～12時。幼児(保護者同伴)と小学生、先着20人 申 当日9時50分から窓口へ

老人福祉センター 横浜市泉寿荘

〒245-0006 西が岡3-11
☎813-0861 ☏813-0862

※各60歳以上対象

◆歌声ひろば

懐かしい歌、青春の歌を大きな声で歌いましょう 3月26日(月)13時～15時当日先着80人

◆映画鑑賞会「生きる」

3月29日(木)13時～15時。当日先着80人

◆4月開講 趣味の教室

《つるし雛(全12回)》4月～9月の第1・第3火曜10時～12時。抽選12人 ¥1か月1,000円
《合わせ調味料で早!旨!料理(全6回)》4月～9月の第4火曜13時～15時。抽選8人 ¥3,000円

《頭と体を使ってトーンチャイム(全12回)》4月～9月の第2・第4金曜13時～14時。抽選8人 ¥500円
《骨盤体操(全12回)》4月～9月の第2・第4火曜14時30分～15時45分。抽選12人 ¥300円
《優しいヨガ(全12回)》4月～9月の第2・第4水曜14時45分～16時。抽選20人 ¥300円

申 3月1日～17日までに、往復はがきに「行・〒・名・☎・齢」を書いて送付か、はがきを持参して窓口へ※骨盤体操、優しいヨガは窓口のみ受付

その他

◆泉領家地区 地区計画 都市計画原案説明会

3月23日(金)19時～。クラブハウス式番館(領家2-8-2) 問 都市整備局地域まちづくり課 ☎671-2667 ☏663-8641

◆こども自然公園

青少年野外活動センターで

〈アロマ教室A〉
4月19日(木)10時30分～12時。16歳以上の初心者、抽選10人 ¥2,000円 申 3月12日～26日
〈ファミリークッキングパーベキューA・B〉
A 4月29日(祝・日) B 4月30日(休・月)10時～14時。各家族・グループ、抽選15組 ¥中学生以上2,200円、小学生1,800円、4歳～未就学児1,000円、3歳以下100円 申 3月12日～26日

〈ほのぼのファミリーキャンプ春〉
5月5日(祝・土)13時～6日(日)15時。保護者を含む8人以内の家族・グループ、抽選18組 ¥中学生以上5,500円、小学生5,000円、4歳～未就学児3,500円、3歳以下500円 申 3月16日～30日

※各詳細、申込方法は☎かHPで確認を 問 こども自然公園青少年野外活動センター ☎811-8444 ☏812-5778

こども自然公園青少年 検索

泉区役所

泉区版2月号の6ページの記事に誤りがありました。訂正箇所と正しい記述は次のとおりです。6ページ「泉区在住の「横浜マイスター」を紹介します」内(誤)東中田一丁目(正)中田東一丁目 お詫びして訂正いたします。

横浜市泉区役所

検索

@izumi_yokohama



泉区版は
ここまでです

