

# いすみ11

2018 (平成30)年 月号

## 泉区のいま

●人口 152,459人  
●世帯数 61,844 世帯  
2018(平成30)年  
10月1日現在

### 特集

きて!みて!あそんで!  
はらっぱで空の広さを体感しよう!.....8  
泉区は地域のみんなで子どもたちを見守っています...9  
トピックス.....5  
泉区役所掲示板.....6・7  
泉区役所からのお知らせ ほか.....10・11  
施設からのお知らせ.....12  
5~12ページは泉区版です

## トピックス

### 障害のある人も ない人も

# 支えあい・助けあいが活きる泉区へ

泉区では障害の有無に関わらず、すべての人がその人の状況に応じて暮らしやすい地域となるよう障害に対する理解を深め、地域生活を支えあう風土づくりを進めていきます。

## 12月3日(月)~9日(日)は 障害者週間です

障害者週間は広く障害のある人についての理解を深めるとともに、障害のある人の社会参加を促進するための週間です。泉区では12月3日(月)~7日(金)、区役所1階区民ホールにて「第32回福祉の作品展」を開催します。この作品展は個別支援学級の児童・生徒や障害のある方、特別養護老人ホームや地域ケアプラザなどの福祉施設に入所・通所している方たちの作品を展示するものです。障害者施設の自主製品等も販売していますので、是非お越しください。



### 障害児・者の生活をサポートします

#### ●泉地域活動ホーム かがやき●

障害のあるご本人とご家族・支援者から生活の中での様々なご相談をお受けしています。

地域活動ホームでは、生活介護、デイサービス、一時ケア・ショートステイサービス、余暇活動支援事業、地域交流など地域で生活するためのたくさんのサポートを行っています!気軽ににご相談ください!

**開館日** 事業ごとに開館日・時間が異なります。問合せください。

泉地域活動ホーム「かがやき」  
泉区中田北3-6-55  
☎804-6932  
☎804-6972



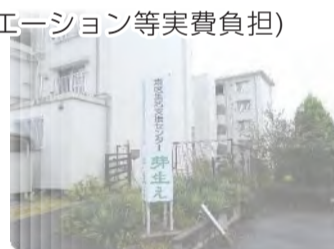
### こころの病、精神障害のある人をサポートします

#### ●泉区生活支援センター 芽生え●

主に精神障害のある方の生活に関する困りごと、医療・就労・福祉サービス利用に関することについて、ご相談をお受けします。また、食事・入浴・洗濯サービスやガーデニング、ウォーキング、手芸、書道といった気軽に参加できるプログラムを実施しています。

**開館日** 火曜日から土曜日10時~18時  
【日・月・年末年始(12/29~1/3)は休館】  
**利用料** 原則無料(食事・入浴・レクリエーション等実費負担)  
※プログラムへの参加は登録が必要

泉区生活支援センター「芽生え」  
泉区上飯田町1331  
市営上飯田団地10号棟1階  
☎800-3371 ☎342-5056



☎ 障害者支援担当 ☎800-2485 ☎800-2513

# ノロウイルスにご注意ください!

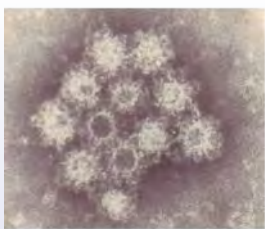
## ~家庭でできるノロウイルス対策~

過去の食中毒は、高温・多湿の夏季に多く発生していましたが、最近の状況を見ると、冬季に発生する患者数は、年間に発生する食中毒患者の半数以上を占め、そのほとんどがノロウイルスによるものとなっています。

ノロウイルスは非常に感染力が強いのが特徴であり、感染すると1~2日後に激しい下痢や嘔吐などの症状がみられます。

また、ひとたび感染すると、症状が治まってから長いときは1か月以上、便中にウイルスを排出し続けていることがあり、気づかないうちに感染を拡大させてしまいます。

ノロウイルスを予防するためには、ノロウイルス予防の4原則をしっかり守ることが重要です。



撮影:横浜市衛生研究所

手洗いや消毒の方法など詳しくは    
嘔吐物の処理方法は映像でも確認    
できます(保土ヶ谷区役所作成)

### ノロウイルス 予防の 4原則

**① 持ち込まない**  
家庭にウイルスを持ち込まないために、帰宅したら「うがい」と「手洗い」を行いましょう。

**② ひろげない**  
家の中で吐いたヒトがいたら吐物がかかった箇所を塩素系漂白剤で消毒しましょう。

**③ 加熱する**  
食品を調理する際には、中心部を85℃~90℃で90秒以上加熱し、ウイルスを不活化しましょう。

**④ つけない**  
食品を取り扱う前や食事の前には、しっかりと手洗いをしましょう。加熱前の食品と加熱後の食品を分けましょう。

☎ 生活衛生係 ☎800-2451 ☎800-2516



泉区マスコット  
キャラクター いっすん

# 泉区役所 掲示板

- 費用の記載がない場合は無料
- 特に断りのないものは当日自由参加

マークの見方 氏名(ふりがな) 電話番号 ファクス番号 〒住所 年齢 行事名 Eメール(アドレス) 費用 HPホームページ 申込み 問合せ

## 泉区ふれあいスポーツ

### 気軽に楽しめるスポーツ体験!

子どもから大人まで誰でも参加できます。

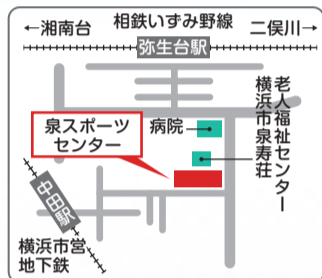
**日時** 12月2日(日) 10時~14時

**会場** 泉スポーツセンター

- 内容**
- 第1体育室  
カローリング、ポッチャ、  
各種さわやかスポーツ、体力測定
  - 第2体育室  
ファミリーバドミントン、  
ストラックナイン、ドッチビー

当日お越し  
いただいた人には  
すてきな参加賞を  
プレゼントします。

\*参加賞の個数には  
限りがあります



### スポーツ紹介メモ

#### ●カローリング

氷上で行うカローリングを体育館等の室内で楽しめるように考えられたニュースポーツです。カローリングのストーンの代わりに、「ジェットローラー」を投球し、得点を競います。



#### ●ポッチャ

パラリンピックの正式種目です。ジャックボール(目標球)と呼ばれる白いボールに、赤・青のそれぞれ6球ずつのボールを投げたり、転がしたり、他のボールに当たったりして、いかに近づけるかを競います。

#### ●ファミリーバドミントン

バドミントンのルールや用具をアレンジして考案されたスポーツで、羽根のついたスポンジボールを、短いシャフトのラケットを使って手のひらで打つようにプレーできるため、初めての人でもラリーが続くなど、子どもから高齢者まで気軽に楽しめるスポーツです。



☎泉区地域振興課内 泉区スポーツ推進委員連絡協議会事務局  
☎800-2396 ☎800-2507

## 新しい地域参加のスタイル プロボノいずみ 募集

解決したい課題のある団体 を募集します!

地域で活動中の皆さん! 次のような困りごとはありませんか? プロボノいずみは“解決したい課題がある団体”と、“解決にボランティアで力を貸してくれるサポーター”をマッチングし、短期間で課題解決を目指す新しいボランティアのしくみです。

解決したい  
課題がある団体



さまざまな経験や仕事の  
スキルがあるサポーター

### 解決したい課題の例

- ・チラシ作成
- ・イベントの見直し
- ・パンフレット作成
- ・団体の課題整理
- ・ホームページ等WEBを使った広報
- ・運営のマニュアル作成 など

課題が解決する

参加の  
メリット

自分たち(団体)では  
気付かなかった新たな  
視点に気付く

参加を通じて団体名  
が紹介され、団体の  
知名度が上がる

団体の知名度が上が  
ると、団体へ関心を持  
つ人が増える

この他にも、メリットがたくさん考えられます!

### 同時募集

さまざまな経験や仕事のスキルを活かした地域貢献に興味のあるサポーターも同時募集します!

また、プロボノいずみについての説明会も準備中です。詳しくは、ホームページで確認してください。

☎いずみ区民活動支援センター ☎800-2393 ☎800-2518

SMART  
ILLUMI-  
NATION

## スマートイルミネーションいずみ

### —光の森のナイトピクニック—

エコでアートな夜のピクニック。  
見た目もかわいいアート作品を体験しにお越しください。

**日時** 12月1日(土) 16時30分~19時30分

荒天の場合、翌2日に順延

\*実施の可否は横浜市コールセンター(☎664-2525)へ  
問い合わせてください

**会場** 地蔵原の水辺(いずみ中央駅前)

詳しくは泉区ホームページで確認してください。

2018年 スマートイルミネーションいずみ



※天候により変更・中止する場合があります。  
※会場には駐車場・駐輪場がありません。公共交通機関をご利用いただくか近隣の有料駐車場・駐輪場をご利用ください。

☎企画調整係 ☎800-2331 ☎800-2505



「ひかりの美」のみ12月5日(水)まで展示します。



# 公園施設を **リニューアル**

皆さんに利用されるようになってから長い年月がたち、施設の劣化が見られる公園を対象に、施設改良工事(遊具・舗装・ベンチや樹木の更新改良等)を実施しています。

今年度は、岡津公園および領家三丁目公園で舗装や樹木の更新を含む工事を行っており、和泉町桜川公園ほか5公園でも遊具、トイレ等を更新する予定です。



園路を再整備し、車止めを制作中の岡津公園。引き続きベンチや砂場の更新等の工事を実施します。



領家三丁目公園では主に劣化した舗装の更新を行います。また老朽化した噴水を撤去し、丸い形を生かした花壇にします。

工事内容や公園が利用できない期間については、各公園に掲示しますのでご覧ください。工事期間中はご不便をおかけしますが、安全で安心な公園にするため、ご理解ご協力をお願いします。

☎ 泉土木事務所下水道・公園係 ☎ 800-2536 fax 800-2540

## 防災の泉 身近な備えシリーズ⑤ ~通電火災のしくみと予防~

強い地震が発生した後の電気復旧時に、電源が切れていた電熱器具や、断線した電気コード等からの出火が予想されます。通電火災を防ぐため、感震ブレーカーを設置するなどしましょう。

### 通電火災のしくみ

転倒した家具などにより傷ついた電気コードが、通電によりショートして出火するなどが主な原因です。

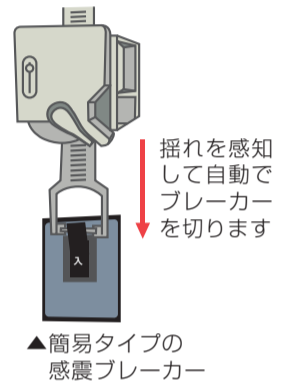


### 通電火災を防ぐには

避難時にブレーカーを遮断することが効果的ですが、それができない時のため、揺れを感知してブレーカーを遮断する「感震ブレーカー」の設置が効果的です。

### 感震ブレーカーを設置する際は

夜に地震が発生して急に電気が遮断されても困らないように、懐中電灯などの照明器具をあわせて備えておきましょう。



☎ 危機管理担当 ☎ 800-2309 fax 800-2505

## 地区連長さんにお聞きしました

成田 俊人さん(緑園連合自治会会長 平成30年5月~)

### 「しっかりとタスキをつなぐという思いで取り組んでいきたい」

泉区は12の地区連合自治会町内会があります。地域活動に精力的に取り組んでいる各地区連合自治会町内会長(地区連長)にインタビューします。

#### —自治会活動を始めたきっかけは?—

退職を機に「毎日が日曜日」ということもあり、平成25年に緑園七丁目自治会の班長兼総務部長になり、その翌年の平成26年には、自治会長を引き受けました。そして今年の緑園連合自治会総会で連合自治会長となりました。気が付くと、あれよあれよという間に緑園連合自治会会長になっていて、自分でも驚いています。

#### —地区連合自治会長になって生活は変わりましたか?—

忙しくなりましたね。関西出身で阪神タイガースのファンなのですが、年間30試合ほど観戦に行っていたのが、なかなか先の予定が立てられず、残念ながら今年は見れません。ただ、趣味のマラソンは続けていて、今年もどこかの大会に出場しようと思いトレーニングを続けています。

#### —力を入れていきたい活動や取組は?—

お祭りなどの行事は、多くの皆さんにも参加してもらえるように、にぎやかに楽しくやっていきたいと思っています。また行事にはスタッフとして中学生や高校生たちに関わってもらえないかと考えています。その他には2022年に小中一貫校の緑園義務教育学校が開校する予定ですが、保護者の方と連携して応援していきたいと考えています。

#### —地域の方へのメッセージ—

会長にふさわしい方がたくさんいらっしゃるなかで「私で良いのか」という思いがありますが、気負わずに、駅伝に例えれば「順位は下げてもしっかりとタスキをつなぐ」という思いで取り組んでいます。

地域の皆さんには無理をせず気軽に地域活動に参加していただきたいと思っています。実際にやってみれば、やりがいや面白さを感じていただけると思いますし、より積極的に関与していただけるものと期待しています。



▲成田 俊人会長

☎ 地域活動支援担当 ☎ 800-2391 fax 800-2507

# 特集1

## 旧深谷通信所跡地中央広場活用イベント

**参加費  
無料**

# きて！みて！あそんで！ はらっぱで空の広さを体感しよう！

**日時** 11月17日(土) 10時～15時  
(荒天中止)

**場所** 旧深谷通信所跡地中央広場

「旧深谷通信所跡地中央広場」において、今年も広々としたはらっぱを活用したイベントを開催します。幅広い世代の方に、楽しめる内容となっていますので、皆さん、ぜひお越しください！

### プログラム概要

#### 防災ゾーン

##### ● 防災ゲーム・クイズコーナー

楽しく遊んで、  
防災を学ぼう！



● 水消火器でのあてゲーム



● 毛布で担架タイムトライアル

その他のプログラム  
● ジャッキアップゲーム  
● 家具転倒防止体験  
● 水害紙芝居  
● お家の防災グッズ  
なあに？クイズ

##### ● 災害時に働く車がやってくる!!

震災対応用活動車  
(警察車両)展示



はしご車  
搭乗体験・展示

※広報よこはま10月号でご案内している「はしご車搭乗体験事前申込み」は、11/2で募集終了となります。



ミニ防火衣着衣体験、車両乗車体験コーナー



消防士になりきって  
写真を撮ろう!



車両乗車体験は先着40組(1組2名)まで。10時から整理券を配布します。

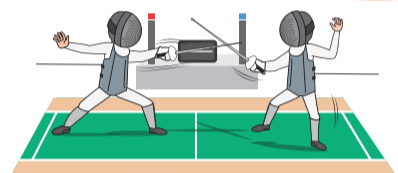
#### オリンピック・パラリンピックゾーン

スポーツライミング  
(ボルダリング)体験



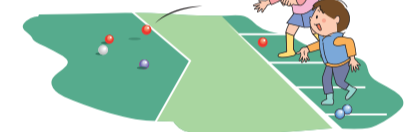
※スカートやサンダルの方などは、体験をお断りさせていただく場合があります。

フェンシング体験



講師同士による  
デモンストレーションも  
あります!

ボッチャ体験



#### ラグビーゾーン

ラグビー、  
タッチフット体験



#### ご来場のご案内



ご来場は公共交通機関のご利用をお願いします。  
(駐車場のご用意はありません。)

①市営地下鉄ブルーライン立場駅バスターミナルから神奈川中央交通バス(4番のりば大船駅西口行、5番のりば戸塚バスセンター行)で約5分乗車

②通信隊前バス停下車徒歩7分  
※バスは、おおよそ10分に1本運行しています。

#### 子ども・環境ゾーン

子ども動物園、移動販売車、分別釣りゲーム等



子ども動物園



移動販売車(飲料・軽食など)

### かえっこバザール

～会場に来て、たくさん遊んでおもちゃをゲットしよう!～

※おもちゃ交換は、おもちゃがなくなり次第終了します。

#### その1

遊ばなくなったおもちゃを会場に持ってきてポイントゲット!

※壊れたおもちゃは持ってこないでね



#### その2

プログラムに参加してポイントゲット!

※一部プログラムはポイント対象外です。



#### その3

貯めたポイントで会場のおもちゃとかえっこできるよ!



#### その4

人気のおもちゃは、かえっこオークションでゲット!!

【オークション開催時間】  
①12時 ②14時30分



ほしいおもちゃを目指して、たくさんプログラムに参加しよう!

# 特集2 泉区は地域のみんなで見守っています

## 子どもたちを見守っています



横浜市こども虐待防止キャラクター「キャッピー」



親子の様子を気にかけて気軽に声をかけることが大切です。



周りのみんなから愛情を受けることで、自己肯定感が育まれていきます。

### 悩んだら相談してみましよう

子ども自身の相談もできるよ

- 「泣きやまなくていやになってしまう。どうしたらいい？」
- 「子どもが言うことを聞かなくて、ついたたいてしまう。やめようと思っているのに…」
- 「たたかれて育ってきたので、同じことを子どもにしてしまうのではと心配」
- 「子育てを助けてくれる人がいなくて苦しい」

- 登園・登校させない
  - 子どもの目の前で配偶者等に暴力・暴言がある
- ➔このようなことも、子どもの心身に影響があります。

**泉区役所こども家庭支援課** ☎800-2465  
月～金 8時45分～17時(祝日・年末年始除く)

**西部児童相談所** ☎331-5471  
月～金 8時45分～17時15分(祝日・年末年始除く)

**よこはま子ども虐待ホットライン** ☎0120-805-240  
24時間365日 フリーダイヤル

周りの方が気づいたらご連絡ください。



オレンジリボンは、「こども虐待防止」のシンボルです

平成26年11月に「横浜市子供を虐待から守る条例」が施行されました。毎月5日は「子ども虐待防止推進の日」です。

11月は「児童虐待防止月間」です。

子育て支援担当 ☎800-2465 fax800-2513

# 泉区役所からの お知らせ

区役所への  
郵便物の宛先は

〒245-0024 和泉中央北5-1-1 泉区役所 ○○○係

※往復はがきでの申込みは、返信先も記載

- 費用の記載がない場合は無料
- 特に断りのないものは当日自由参加
- 区庁舎の駐車場は**有料**です
- 当月11日～翌月10日を目安にお知らせしています



マのく 氏名(ふりがな) 電話番号 ファクス番号 〒・住所 年齢 行行事名 Eメール(アドレス) 費用 HPホームページ 申込み 問合せ

## 募集・案内

### ■福祉保健活動団体の区民利用施設優先利用

中途障害者支援団体、子育てサロン、健康づくり団体など地域と連携している福祉保健活動団体を対象に、区内の地区センター、コミュニティハウスの優先利用登録(2019年4月～2020年3月利用分)

申・問 11月19日～12月11日に申請書(申込み先で配布)を事業企画担当(3階312窓口)へ  
☎800-2433 fax800-2516

### ■泉区新年祝賀会

1月4日(金)16時～17時30分。JA横浜みなみ総合センターで(駐車場はありません)。先着500人(手話通訳あり)  
¥2,500円 申・問 11月30日までに費用を添えて新年祝賀会実行委員会事務局(区役所庶務係、3階305窓口)へ  
☎800-2311 fax800-2505

## 講演・講座

### ■犬の飼い方セミナー 吠える!甘がみ! トイレの失敗! 犬のしつけ方教えます

11月26日(月)14時～15時30分。区役所4階4ABC会議室で。100人  
▶講師:ドッグトレーナー、横浜市動物適正飼育推進員 遠藤エマさん  
申・問 電話か、HPの応募フォームか、名・☎・参加人数・飼育している犬種を書いてFAXか、生活衛生係(3階314窓口)へ(犬の参加不可)  
☎800-2452 fax800-2516



### ■介護セミナー「もれないためのおむつ選びとスキンケア」

スムーズなおむつ交換とよりよいおむつの当て方を紹介

11月28日(水)13時～15時。区役所1階母子健康相談室で。区内在住で介護をしている人、先着30人

▶講師:ユニ・チャーム株式会社 梅林真紀さん 申・問 11月12日9時から電話で高齢者支援担当へ  
☎800-2435 fax800-2513

### ■泉区人権啓発講演会

12月4日(火)14時～16時。泉公会堂で。先着600人(筆記通訳あり。一時託児(2歳以上)を希望の場合は11月20日までに連絡を)

▶講師:新潟産業大学経済学部准教授 蓮池薫さん 申 11月12日～12月3日に電話かHPの応募フォームか、名・☎を書いてFAXか、庶務係へ 問 庶務係(3階305窓口) ☎800-2312 fax800-2505

泉区 人権尊重 検索  
ホームページへ▶



### ■講演「在宅医療を考えることになったら」～病院と何が違うの?自分ではできるの?いくらかかるの?～

12月9日(日)14時30分～16時。泉公会堂で  
▶講師:西神奈川ヘルスケアクリニック院長 赤羽重樹さん

問 高齢者支援担当  
☎800-2435 fax800-2513



赤羽重樹さん

泉区版エンディングノート「私の人生計画帳」などを全員に配布

### ■発達障害児者サポートセミナー 発達障害児の理解～幼児から学齢期の子どもを理解して関わるために～

12月11日(火)10時～11時30分。区役所4階4ABC会議室で。発達障害に関心のある人、先着100人。一時託児あり(1歳～未就学児先着10人、泉区民優先)

▶講師:戸塚地域療育センター長 渡邊幸恵さん 申・問 11月12日～30日に電話か子育て支援担当(2階210番窓口)へ  
☎800-2447 fax800-2513

### ■「今とこれから」を生きるための終活講座～エンディングノートの記入のポイントを知り、実際に書いてみる～

12月12日(水)14時～16時。区役所4階4ABC会議室で。先着80人 ▶講師:社会福祉士、ファイナンシャル・プランナー 井上康子さん ※筆記用具持参

申・問 11月12日～12月11日に電話か、名・〒・☎・年代を書いてFAXで高齢者支援担当へ  
☎800-2434 fax800-2513

泉区版エンディングノート「私の人生計画帳」を全員に配布



井上康子さん

## 健康・相談

### ■生活習慣改善相談(予約制)

〈生活習慣相談〉  
保健師・栄養士による健康相談、禁煙相談  
11月13日(火)・30日(金)、12月4日(火)9時～11時

〈食生活健康相談〉  
栄養士による食事相談  
11月30日(金)、12月4日(火)9時～11時、13時30分～15時30分  
申・問 電話で健康づくり係へ  
☎800-2445 fax800-2516

### ■肺がん検診(エックス線撮影)

12月6日(木)9時～10時20分。区役所1階福祉保健センターで。40歳以上の人先着50人(年度に1回) ¥680円

申・問 11月13日～12月4日の8時45分から電話で健康づくり係へ  
☎800-2445 fax800-2516

### ■胃がん検診(有料)(予約制)

1月8日(火)9時～。区役所1階福祉保健センターで。40歳以上の人先着40人(年度に1回) ¥1,570円

申・問 11月30日～12月20日9時～

12時に電話で神奈川県結核予防協会へ(☎251-2363) ※受診料の減免については健康づくり係へ  
☎800-2445 fax800-2516

### ■横浜市健康診査

75歳以上。年度に1回。市内医療機関で 問 健康づくり係  
☎800-2445 fax800-2516

### ■もの忘れ相談(予約制)

認知症など専門医が相談  
毎月第4木曜日  
申・問 電話で高齢者支援担当へ  
☎800-2434 fax800-2513

### ■女性福祉相談

家族や身近な人からの暴力など。月～金曜(祝休日は除く)9時30分～16時30分 問 子育て支援担当  
☎800-2419 fax800-2513

### ■女性の健康相談(予約制)

助産師による健康相談。月～金曜(祝日は除く)8時45分～17時  
申・問 電話で子育て支援担当へ  
☎800-2447 fax800-2513



12月1日は世界エイズデーです!

## UPDATE! エイズ治療のこと HIV検査のこと

治療法の進歩により、HIV陽性者の予後が改善された結果、HIV陽性者は感染の早期把握、治療の早期開始・継続によりエイズの発症を防ぐことができ、HIVに感染していない人と同等の生活を送ることが期待できるようになりました。

また、治療を継続して体内のウイルス量が減少すれば、HIVに感染している人から他の人への感染リスクが大きく低下することも確認されています。

区役所でも、HIV感染の早期発見・早期治療によるHIV・エイズのまん延防止のため、HIV(エイズ)検査を行っています。

### ●HIV(エイズ)検査・梅毒検査(予約制)

毎週月曜9時～9時30分(祝休日を除く)  
匿名制、エイズに関する相談も。結果の返しは1週間後。

※感染の恐れがある日を特定できる場合は、その日から3か月経過してから検査を受けてください。(梅毒は6週間経過後)

申 前の週の金曜16時までに電話で健康づくり係へ



レッドリボンはエイズに対する理解と支援の象徴です

横浜市のHIV(エイズ)検査・相談情報は、市のホームページでも見ることができます

横浜市 エイズ 検索

問 健康づくり係 ☎800-2445 fax800-2516

## 泉区福祉保健活動拠点(泉ふれあいホーム)と泉区社会福祉協議会が、平成30年12月末に移転します

平成31年1月4日から、移転先でのご利用となります

### 泉区福祉保健活動拠点(泉ふれあいホーム)

主に泉区内で自主的に福祉保健活動を行っている団体が、交流、打合せ、研修などの活動に利用できるほか、活動の支援や相談も行っています。

事業企画担当 ☎800-2433 fax800-2516

### 移転先

泉区和泉中央南5-4-13  
いずみ中央ショッピングプラザ相鉄ライフ3階  
※相鉄いずみ野線 いずみ中央駅 改札口正面側(改札口より一つ上の階になります)

☎802-2150 fax804-6042

※電話、FAX番号は変更ありません



# 子育て情報

## 区役所から

### ■乳幼児の食事相談(予約制)

#### 《食生活健康相談》

11月20日(火)9時~11時。乳幼児の保護者 電話で健康づくり係へ

#### 《離乳食教室》

11月20日(火)13時30分~15時。2回食頃の第1子。試食用スプーン、赤ちゃん用エプロン、お手拭きを持参。

電話か、件名に「11月離乳食教室」、本文に参加者と子どもの年齢・性別を書いてEメールで健康づくり

係へ 健康づくり係  
☎800-2445 fax800-2516  
iz-kenko@city.yokohama.jp

### ■乳幼児健康診査

各12時30分~13時30分受付。区役所1階福祉保健センターで詳細は個別通知で確認を  
《4か月児》11月21日の水曜  
《1歳6か月児》11月14日、12月5日の水曜  
《3歳児》11月16日、12月7日の金曜

☎800-2444 fax800-2513

### ■よこはま子ども虐待ホットライン

☎0120-805-240(24時間受付)

## 市立保育園から

### ■和泉保育園で

#### 【コアラひろば】

クリスマスグッズを作ろう  
12月4日(火)10時~11時15分。  
1歳~未就学児と保護者  
☎・☎11月19日から、祝日を除く月~金曜9時30分~15時に電話で和泉保育園へ ☎803-1483 fax803-1137

### ■北上飯田保育園で

#### 【育児講座 乳児リトミック】

11月21日(水)10時50分~11時30分。泉区子育て支援拠点すきっぷで。1・2歳児と保護者、先着10組。  
☎・☎11月12日~20日の月~金曜9時~16時に電話で北上飯田保育園へ ☎803-7889 fax803-7942

## 泉区地域子育て支援拠点すきっぷから

☎245-0023 和泉中央南5-4-13-209 ☎805-6111 fax805-6122

☎・☎11月19日から、祝日を除く月~金曜9時30分~15時に電話で和泉保育園へ ☎803-1483 fax803-1137

3歳までの子と保護者・妊娠中の人、先着40組 ▶講師:小児科医 大山牧子さん ☎11月13日9時30分から電話かFAXか窓口へ

## 平成31年度 保育所等利用申請(一次申請)の案内

### 一次申請期間

- 郵送 11月5日(月)まで ※当日消印有効(認定利用調整事務センター宛)
- 窓口 11月6日(火)~16日(金)(土日を除く) 8時45分~17時(区役所2階210窓口) ※12時~13時は、長時間お待たせする場合がありますので、ご了承ください。

### 二次申請について

- 一次申請締切後は二次申請になります 二次申請受付期間:平成31年1月4日(金)~2月8日(金)

詳しくは利用案内(区役所、区内認可保育所などで配布)、区ホームページで

☎ 泉区 保育所 申込み 検索

★移行予定の保育所等があります  
認定子ども園(幼保連携型)「富士塚幼稚園」下飯田892

☎こども家庭係(保育担当) ☎800-2413 fax800-2513

## 区民ホール イベント情報

- ★発表会は12時~13時に行われます。
  - ★展示日時について特に記載のないものは開庁日の開庁時間内に開催しています。
- 公共交通機関を利用してください(駐車場は有料です)

- ▶11月7日(水)10時~13日(火)16時.....小学生防火・防災ポスター展
- ▶11月15日(木)・16日(金).....衣類のリユース【受入れ】15日10時~13時、16日10時~11時【配布】16日10時~13時30分
- ▶11月19日(月).....ハーモニカ
- ▶12月3日(月)13時~7日(金)15時...福祉の作品展(詳細は5ページに掲載)(4日(火)~6日(木)は10時~17時)
- ▶12月10日(月).....朗読

## 泉図書館からこんにちは



☎245-0016 和泉町6207-5 ☎801-2251 fax801-2256

公共交通機関で来館してください

泉図書館では毎月、「開館30周年」に関連する10のテーマで、図書展示を行っています。11月のテーマは「30」。30周年の「30」にちなんだ展示です。そこから1冊をご紹介します。

### 『昭和30~40年代みんなの思い出アルバム』



宇山あゆみ/著 河出書房新社  
高度成長期、東京オリンピックなど、この時代を懐かしく思う方も多いのではないのでしょうか。この本では、人形・マスコット作家兼「昭和30年~40年代の女の子洋品コレクター」の著者が、少女時代の思い出の品々をつなぎ合わせて、当時を再現しています。豊富な写真がノスタルジーを誘う1冊です。

## 講演会 「泉区の生き物が図鑑になった」

~新橋市民の森の生き物と

『イモムシとケムシ』(小学館の図鑑NEO)制作秘話~



日時 12月2日(日)10時~12時

講師 日本鱗翅学会所属

横田光邦さん(泉区在住)

定員 先着30人

申込み 11月13日9時30分から電話か窓口へ

◀『イモムシとケムシ』(小学館の図鑑NEO) 鈴木知之・横田光邦・筒井学/執筆・写真・幼虫飼育 小学館

### ◆0・1・2・3歳のおはなし会

11月28日(水)10時45分~11時15分。0~3歳児と保護者、先着10組 ☎11月21日9時30分から電話か窓口へ

### ◆日曜おはなし会

11月11日(日)14時~。4歳以上(保護者同伴可)

### ◆土曜おはなし会

12月1日(土)14時~。5歳以上(保護者同伴可)

### 移動図書館はまかせ号

巡回バスで本の貸出・返却・予約サービスをします。

日時 11月20日、12月4日の火曜15時10分~16時

場所 緑園東公園

☎横浜市中央図書館サービス課 ☎262-0050

## 泉区社会福祉協議会からのお知らせ

☎245-0023 和泉中央南5-4-13 ☎802-2150 fax804-6042

### 善意銀行

- 横浜市立中和田中学校区学校・家庭・地域連携事業実行委員会 ●泉区民謡連合会 ●キャンドル歌仲間愛好会 ●齊藤京子 ●泉区シニアクラブ連合会女性委員会(敬称略)その他1人
- 以上の皆様から寄付をいただきました。ありがとうございます。

## 区民活動情報 あやめ通信

泉区に登録している団体や個人、ボランティアの皆さんの活動などを掲載するコーナーです。詳細は各主催者へ問い合わせください。

掲載については ☎800-2335 ☎800-2506 泉区あやめ通信掲載基準 検索

### ◆大磯宿、鳴立庵、旧吉田茂邸を訪ねる

11月18日(日)10時~14時30分。JR東海道線大磯駅改札口集合。当日先着40人 ¥500円 ☎泉区歴史の会 石井 ☎814-3331

### ◆泉区民弓道大会(和弓、男女別)

11月23日(祝・金)9時から受付。泉スポーツセンターで。区内在住・在勤・在学が区内道場に所属する人 ¥1,000円(昼食代含む) ☎11月15日までに ☎・☎・性別・段位を書いてはがきか ☎で泉区弓道協会事務局 中村(☎245-0004 泉区領家4-7-1)へ ☎813-0230 izumikyudo@gmail.com

### ◆泉睦会泉区中途障害者文化祭作品展

11月26日(月)~30日(金)10時~16時。区役所1階区民ホールで。☎泉睦会鴻丸 ☎090-9399-5387

### ◆泉大正琴サークルコンサート

12月1日(土)12時30分~。泉区民文化センターテアトルフォンテで。当日先着380人 ☎泉大正琴サークル 小山 ☎801-1255

### ◆マミーとあそぼう

#### 「ひと足早いクリスマス」

12月4日(火)10時~11時30分(受付9時45分~)。泉ふれあいホームで。1歳以上の未就学児とその保護者、当日先着30組 ¥100円 ☎泉区保育ボランティアグループ マミー ☎080-6723-2027

### ◆泉区チャリティー芸能大会

歌と踊りで楽しい一日を 12月8日(土)9時~18時。泉公会堂で ¥999円 ☎泉区舞踊協会 蔦扇 ☎875-4918

# 施設からのお知らせ

当月11日～翌月10日を目安にお知らせしています

- 費用の記載がない場合は無料 ● 特に断りのないものは当日自由参加
- 往復はがきでの申込みは、返信先も記載
- 施設では休業日があります。事前にご確認ください。

泉区内の公共施設の情報は  
泉区ホームページで確認できます



マの見る方 氏名(ふりがな) 電話番号 ファクス番号 〒・住所 年齢 行事名 Eメール(アドレス) 費用 HPホームページ 申込み 問合せ

## 泉スポーツセンター

〒245-0006 西が岡3-11  
☎813-7461 ㊟813-7463

### ◆冬期事前申込教室参加募集

大人向け25教室、子ども向け12教室を開催。当日受付教室もあり。申11月24日まで

### ◆姿勢測定会募集

3枚の写真の画像解析から姿勢を点数化し、改善のエクササイズを紹介。12月17日(月)13時～15時 費1,000円

申11月17日から電話か窓口にて。その他詳細はHPで [「泉スポーツセンター」](#) [検索](#)

## 上飯田地区センター

〒245-0018 上飯田町39-13-1  
☎805-5188 ㊟805-5189

### ◆ベビーマッサージ教室(全3回)

11月22日・29日、12月6日(木)の10時～11時30分。生後3か月からハイハイまでの子と母親先着8組。大きめのバスタオル持参 費500円

申11月12日9時から費用を添えて窓口へ

### ◆クラフトバンドでクリスマスリースを作ろう!

12月1日(土)13時～17時。小学生(低学年保護者同伴)以上先着10人。洗濯ばさみ5個要持参 費大人500円、子ども300円 申11月11日～24日の9時から費用を添えて窓口へ

## 下和泉地区センター

〒245-0022 和泉が丘1-26-1  
☎805-0026 ㊟805-0028

### ◆クリスマスコンサート

東京都交響楽団首席バイオリニスト遠藤香奈子によるバイオリンとピアノの姉妹デュオ。12月5日(水)10時30分～11時30分。先着30人 費500円

申11月21日10時から電話か窓口へ

### ◆楽しいクリスマス会 ファンタジーミュージカル劇団ポプラ「オズの魔法使い」

12月8日(土)13時～14時30分。先着300人 申11月17日10時から電話か窓口へ

### ◆ヨーロッパのパーティ料理

幸運のガレットデロワ他。12月13日(木)10時～13時。先着20人 費1,300円

申11月29日10時から電話か窓口へ

## 立場地区センター

〒245-0012 中田北1-9-14  
☎801-5201 ㊟805-1954

### ◆シックでおしゃれなホワイトクリスマスリース

11月26日(月)10時～12時。先着15人 費1,800円 申11月11日～19日に電話か費用を添えて窓口へ

### ◆本格レザーで作るプチバッグ

11月29日、12月6日(木)9時30分～11時30分。先着5人 費2,900円 申11月11日～22日に電話か費用を添えて窓口へ

### ◆簡単きれいにできる正月水引飾り

11月30日(金)10時～11時30分。先着10人 費1,500円 申11月11日～25日に電話か費用を添えて窓口へ

## 中川地区センター

〒245-0007 桂坂4-1  
☎813-3984 ㊟813-3986

### ◆第119回クラシックコンサートと音楽アラカルト

11月25日(日)14時～15時15分。先着

70人 費前売大人1,000円、中学生300円ドリンク付き 申11月11日から電話か窓口へ

### ◆クリスマス会「楽しいコンサート」

12月1日(土)13時～14時30分。幼児、小学生先着200人。プレゼント付

### ◆素敵なアートフラワーボトル

12月13日(木)10時～11時30分。抽選15人 費1,500円 申11月22日10時～10時15分に窓口へ

## 新橋コミュニティハウス

〒245-0009 新橋町33-1  
☎392-5538 ㊟392-5548

### ◆わくわく電子工作LEDランプの七色ソーラーガーデンライト作り

12月1日(土)10時～11時30分。小学生抽選20人 費200円 申11月17日10時～10時15分に窓口へ

### ◆ありがとうまつり(新橋地域ケアプラザ共催)

12月8日(土)10時～14時。作品展示・体験コーナー、12月9日(日)10時～14時作品展示・実技発表・体験コーナー・模擬店。

### ◆まるっと可愛い花手まり型アレンジメント

12月13日(木)10時～12時。抽選18人 費2,200円 申11月29日10時～10時15分に窓口へ

## 中田コミュニティハウス

〒245-0014 中田南4-4-28  
☎802-2244 ㊟802-4960

### ◆人形劇ダンデライオン公演

6つの物語を公演。11月16日(金)10時30分～11時30分。当日先着40組

### ◆中田コミュニティハウスまつり

11月24日(土)10時～16時。作品展示(絵画ほか)イベント(工作・昔遊び体験・芋煮ほか)11月25日(日)10時～14時30分。実技発表(フラダンス等)イベント(読み聞かせ)詳細は要問合せ

## 西が岡コミュニティハウス

〒245-0006 西が岡3-12-11  
☎・㊟814-4050

### ◆脳トレ筋トレ 健康体操・冬季(全5回)

①11月25日②12月2日③1月27日④2月3日⑤3月3日各日曜、①③13時30分～15時、②④⑤10時～11時30分。抽選20人 費1,000円 申11月11日9時30分～45分に費用とともに窓口へ

### ◆木目込み人形教室(全2回)

12月1日・8日の土曜、13時30分～16時。抽選10人 費2,800円 申11月17日9時30分～45分に費用とともに窓口へ

## みなみコミュニティハウス

〒245-0016 和泉町987  
☎・㊟805-3339

### ◆ペーパークラフトで素敵な箱作り

11月25日(日)10時～12時。先着10人 費400円 申11月11日10時から電話か窓口へ

### ◆クリスマス会(プレゼント付)

12月15日(土)10時～12時。先着60人 申12月1日10時から電話か窓口へ

## いずみ中央地域ケアプラザ

〒245-0024 和泉中央北5-14-1  
☎805-1700 ㊟805-1798

### ◆男性のためのアクティブLife講座

～認知症を学びともに地域で生きていく～11月28日(水)10時～12時。区内在住在勤の男性(夫婦での参加可)抽選20人 申11月20日までに [行](#)・[〒](#)・[各](#)・[☎](#)・[㊟](#)を書いてFAXかEメールまたは、電話か窓口へ

✉ izumichuo-hp@hama-wel.or.jp

### ◆そよ風フェスタ2018開催♪

模擬店や舞台発表、作品展示、紙芝居、バルーンアートなど。12月2日(日)9時45分から14時30分。

## 泉区民文化センター テアトルフォンテ

〒245-0023 和泉中央南5-4-13  
☎805-4000 ㊟805-4100

### ◆いずみ紙芝居一座定期公演会 一秋一

11月18日(日)11時～11時40分

### ◆ホールでグランドピアノをひいてみませんか?

①1月9日(水)②10日(木)③28日(月)④29日(火)①③10時～21時、②④9時～21時 費1枠1,800円(1時間)、2枠3,000円(2時間) 申12月15日までに専用申込書(窓口、HPなどで入手可)をFAXか窓口へ

### ◆アルゼンチンタンゴコンサート

2月23日(土)①11時～11時40分(ベビーコンサート)乳幼児と保護者②14時～15時(ウィズミュージックコンサート) 費①1組500円(乳幼児2人目から1人300円)②泉区民700円 申各11月17日から電話か費用を添えて窓口へ [テアトルフォンテ](#) [検索](#)

## 老人福祉センター 横浜市泉寿荘

〒245-0006 西が岡3-11  
☎813-0861 ㊟813-0862

※各60歳以上対象

### ◆日曜日は楽しく筋力アップ!

〈コアコンディショニング〉11月11日、〈筋力脳力アップ体操〉11月25日、〈ヒップホップで有酸素運動〉12月2日の各日曜14時15分～15時30分。各先着20人 費100円 申各当日12時までに電話か窓口へ

### ◆歌声ひろば

11月26日(月)13時～15時。当日先着80人

### ◆映画鑑賞会「飢餓海峡」1965年

11月29日(木)12時30分～15時30分。当日先着80人

## 天王森泉館

〒245-0016 和泉町300  
☎・㊟804-5133

### ◆天王森まつり

11月18日(日)10時から。名物天王森鍋、たこ焼、焼いも他模擬店多数。 費200円(野点席)

### ◆天王森もちつき

12月9日(日)11時から。つきたて餅各種販売( 費3個入りパック200円)

### ◆春の七草竹鉢作り

12月16日(日)9時30分から。先着20人 費500円 申12月1日から

## その他

### ◆松風学園

〈第36回松風まつり〉模擬店・体育館イベント・クイズラリーなど。11月11日(日)10時～14時。(模擬店は13時30分まで) ㊟横浜市松風学園 ☎802-0441

### ◆経済局雇用労働課

〈セカンドライフセミナー〉11月29日(木)14時～16時、シルバー人材センター港南事務所。概ね60歳以上、先着20人 申11月12日～29日に電話にて ㊟シルバー人材センター港南事務所 ☎342-9600

### ◆子ども自然公園青少年野外活動センター

〈のし餅つくりA・B〉12月24日(祝・月)A:10時～12時、B:13時～15時。8人以内の家族・グループ、抽選各12組 費1組3,600円 申11月12日～11月26日

〈アウトドアクラブⅢ〉(全6回)1月12日～3月23日の各第2・4土曜、10時～12時。小学生と保護者、抽選12組 費1人4,000円(4歳～未就学児2,000円、3歳以下500円) 申11月26日～12月10日

〈おひさまクラブⅣ〉(全7回)1月23日～3月6日の各水曜、14時～16時。4歳以上の未就学児と保護者、抽選25組 費1組7,000円(追加大人4,000円、子ども3,000円、3歳以下300円) 申12月3日～12月17日

詳細は電話かHPで確認を ㊟子ども自然公園青少年野外活動センター ☎811-8444 ㊟812-5778

[子ども自然公園青少年](#) [検索](#)

◆建築局住宅再生課

〈まちづくりフォーラム～あなたのまちの未来のはなし～〉小松成美さんの基調講演や学生・地域・企業の取組発表など。12月1日(土)13時～16時。旭区民文化センターサンハートで。先着300人 申HPにて ☎671-4083 ㊟641-2756 [FCP いずみ野線](#) [検索](#)

◆岡津町ふれあい公園

〈かかしづくりに挑戦しよう!〉11月18日(日)①10時30分～②13時30分、小学生先着5人(幼児は保護者同伴)。古着等、かかしに着せたい服を持参。〈梅の木剪定教室(初心者向け)〉12月1日(土)10時～11時。先着15人 申いずれも11月12日9時から電話にて ☎262-7410(平日9時～17時)

◆戸塚税務署から

〈税理士会による無料税務相談〉11月15日(木)10時～16時。戸塚駅地下1階コンコース ㊟東京地方税理士会戸塚支部 ☎864-3300

〈個人事業主の決算説明会〉12月6日(木)13時30分～16時。区役所4階会議室。 ㊟戸塚税務署個人課税第1部門指導担当 ☎863-0011(内線414)

◆よこはま動物園ズーラシア

〈秋のふれあい動物園〉イヌや小動物とのふれあいのほか、リスザルの展示や写真撮影コーナーも。11月25日(日)までの土日祝。園内ころころロッジにて ☎959-1000(開園中のみ)

