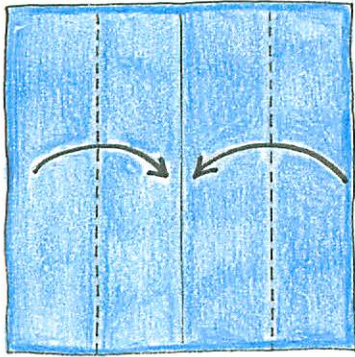
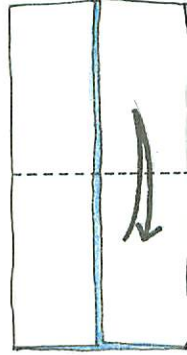


1



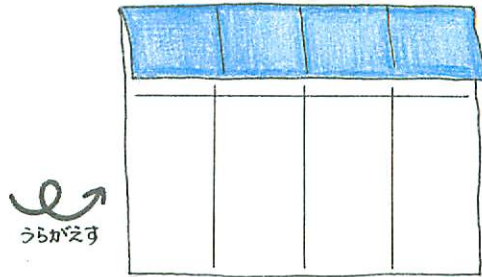
はんぶんにおりめをつけ、おりめにあわせておる

2



はんぶんにおり、おりめをつけて もどす

3



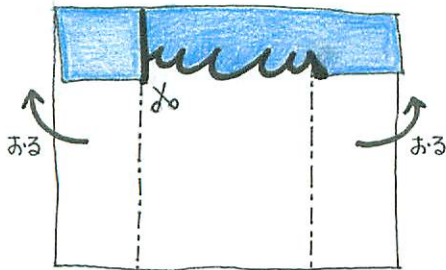
うらがえしてひらき、まんなかのせんよりすこしうえまでおる

----- たにおり  
----- やまおり

まんなかのせんより  
すこしうえ

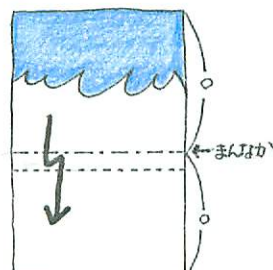
うらがえす

4



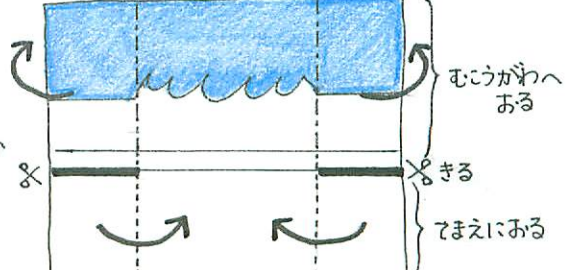
おりまげた うえのしまいを はさみで「いっずん」のかみがたにきりとり りょうがわをおる

5



だんにおり、おりめをつけて ひらく

6



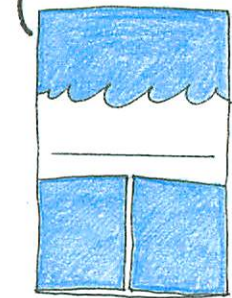
したのおりめに きりこみをいれおる

むこうがわへ  
おる

きる

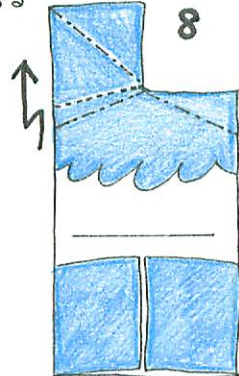
てまえにおる

7



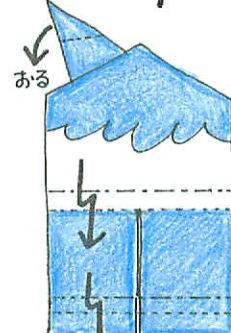
あたまの うらがわをひきあげる

8



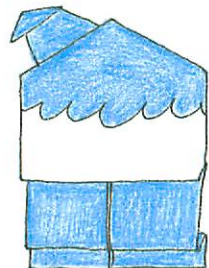
すのようにおる

9

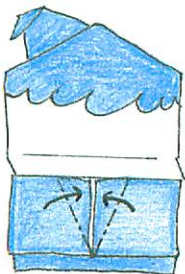


たんにおる

10

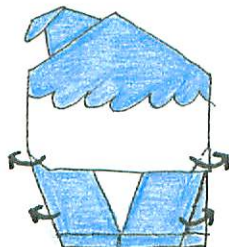


11



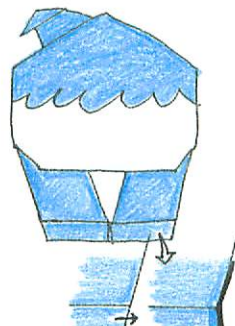
うちがわにおる

12



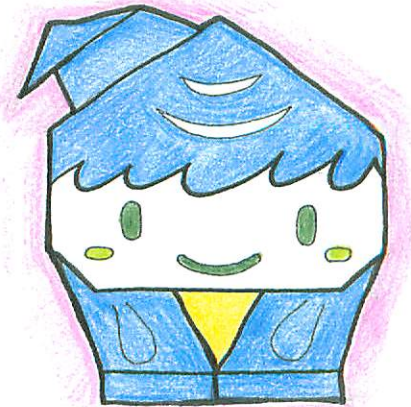
があとからだをおる

13



あしのところをすこし ひきたす

14



があとをかいて、いろをぬって  
できあがり