

# 分析！フォーラムKANAZAWA

フォーラム  
KANAZAWA  
ってなに？



金沢区生涯学習の最大のイベント  
「フォーラムKANAZAWA」を  
ご存じですか？  
金沢区幸せお届け大使  
ぼたんちゃんが分析します！

## 「街の先生」って？

さまざまな知識や  
特技・技能を持つ区民の方の  
登録制度。区民活動センター  
が地域のために  
紹介します。

## 「登録団体」って？

金沢区民の自発的な  
市民公益活動・生涯学習を  
推進するための団体登録制度。  
区民活動センターが支援  
するとともに、区民に  
紹介します。

## 1 誰がやっているの？

金沢区生涯学習交流会実行委員会（※）  
が主催しています。  
共催は金沢区役所です。

※金沢区の「街の先生」や「登録団体」の集まり



## 2 目的は何？

- ◆「街の先生」「登録団体」が相互に交流  
を図ることで、金沢区の市民活動・生涯  
学習が活性化されることを目指します。
- ◆区民が市民活動・生涯学習を始めるきつ  
かけづくりを行います。

生涯学習を通じて、  
地域の人々がつながる  
「きっかけづくり」を  
しているんだね！



## 3 いつ、どこでやっているの？

年1回、例年11月の第3土曜日に  
金沢区役所で開催しています。

## 4 どんなことをしてるの？

「街の先生」や「登録団体」の日頃の  
活動成果を、区民に伝え、区民に体験  
していただきます。

## 5 運営費はどうしてるの？

- ◆運営参加者の参加費
- ◆金沢区生涯学習交流会事業補助金  
で運営しています。

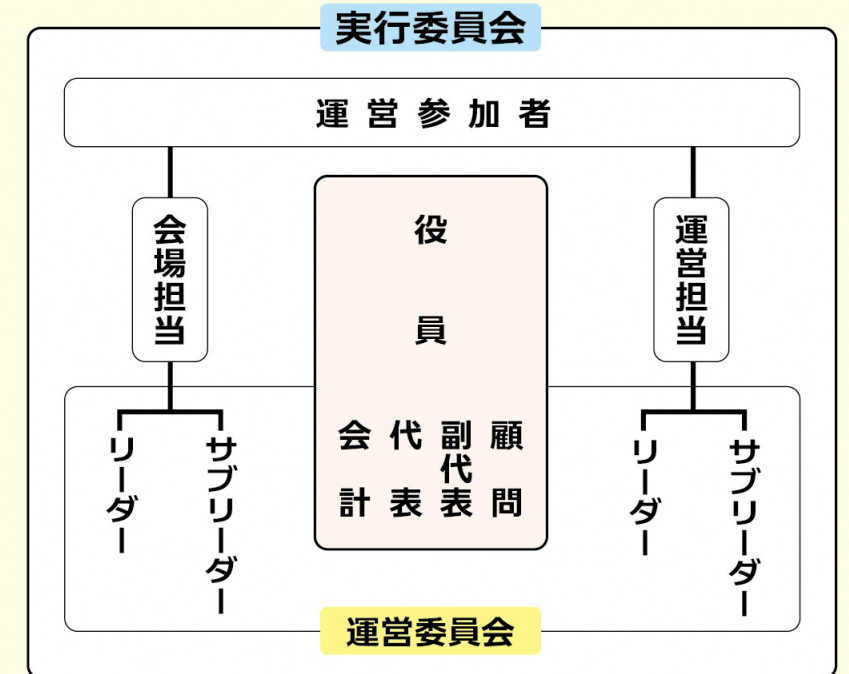


フォーラムKANAZAWA2017秋にて

## 6 どうやって運営しているの？

運営参加者全員で実行委員会を結成し、役割を分担して  
運営しています。

《フォーラムKANAZAWA 組織図》



- 実行委員会メンバーから役員を選出
- 各作業担当チームから、リーダーとサブリーダーを選出
- 役員とリーダー・サブリーダーで運営委員会を構成

フォーラムKANAZAWAは、  
たくさんの「街の先生」や  
「登録団体」がみんな力で力を合わせて  
作り上げてるんだね！



## フォーラムKANAZAWA

### イメージキャラクター「ぶんこのイルぷん」

フォーラム2010（平成22年開催）の来場者投票で決定。  
当時の実行委員会副代表の「街の先生」平田ゆかりさんによる  
デザインです。

金沢区のイメージのイルカと学びの象徴としての「金沢文庫」  
の本を持ち、称名寺の橋を波に見立てています。

