



金 沢 区

読書施設

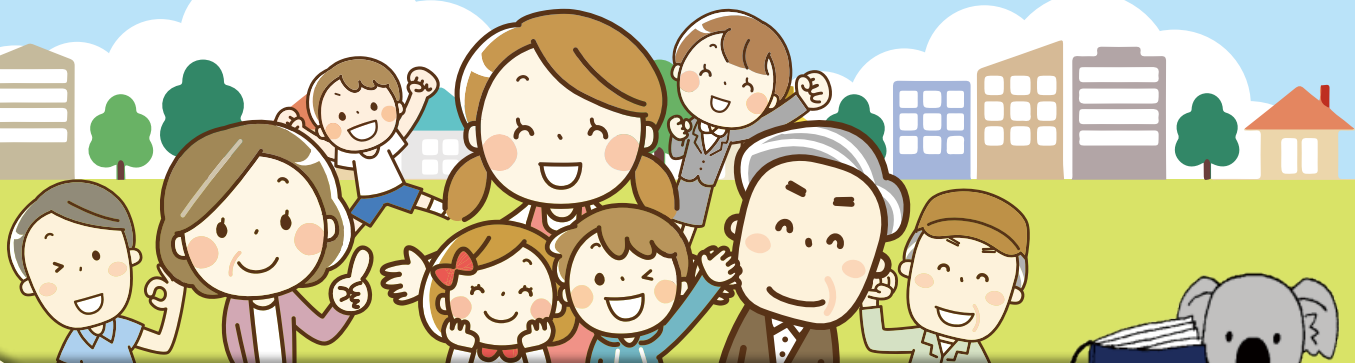
マップ

金沢区 読書活動推進目標

本に親しむ 本を通してつながる もっと金沢が好きになる

横浜市では、「横浜市民の読書活動の推進に関する条例」（平成26年4月施行）に基づき、「第二次横浜市読書活動推進計画（令和元年度～5年度）」を策定し、広く市民の読書活動を推進します。これを受け、金沢区でも地域の特性を踏まえた「金沢区読書活動推進目標」を見直しました。

金沢区役所



もっと金沢が
好きになる

読書を通して金沢区の歴史や文化、自然に触れ、
金沢区の魅力発見につながる機会を増やします。

金沢図書館
マスコットキャラクター
金沢リーど



- 図書館の「金沢区ゆかりのコーナー」をさらに充実し、金沢ゆかりの作家・作品を広く紹介します。
- 紙芝居など親しみやすいツールを使って、金沢区の歴史や自然、地域に伝わる民話に触れることができる機会を設けます。
- 区内の学校・施設・企業・団体が発行する資料の寄贈を呼びかけ、地域を知る貴重な資料として収集・閲覧します。

この5年間、
金沢区では...



- 読書マップの作成により、身近で本に親しめる施設を紹介しています。
- 読書活動を介し地域でのつながりが進んでいます。

例：金沢区読書フェスティバル

施設間の合同企画（つながりライブラリー）

図書館と市民利用施設や保育園との連携企画（絵本講座）

大学生ライブラリースタッフと高校図書館のコラボレーション

- 地域の読み聞かせグループ・子育て関連施設へのグループ貸出が増加しました。
- 「大人のライブラリーツアー」が広がりました（2大学に加え専門図書館も参加）。
- 学校司書の全市立小中学校への配置により学校図書館が活性化されています。



金沢区読書活動推進目標

金沢区幸せお届け大使
ぼたんちゃん



本に
親しむ

区内の読書関連施設の紹介などとおして、乳幼児からお年寄りまで、誰もが読書に親しむことができる環境づくりを進めます。

- 図書館の閲覧や貸出のできる区内の施設や、定期的な読書活動などをマップで紹介し、身近な生活圏で読書を楽しめるようサポートします。
- 親子で参加できる読み聞かせ会など、乳幼児から本に触れるきっかけづくりを進めます。また、講演会や企画展示などを通し、読書への関心を高めます。
- 障がいのある方への読書支援サービス（大きな活字の本や拡大読書器、対面朗読など）や外国語の資料の紹介などをさらに進め、多様性を育む社会を支援します。

地域の読書活動を発信し、読書に親しむ機会を増やすとともに、地域で活躍するボランティアの交流や「つながり」を支援します。

本を通して
つながる

- 読書の日や読書活動月間を活用し、おはなし会や講演会など、区内のさまざまな施設で行われる読書活動を発信し、読書に親しむきっかけづくりを進めます。
- 読み聞かせや本の修理など、読書活動にかかわるボランティアのための講座を実施し、活動の担い手自身も楽しめる取組を推進します。
- 読書関連施設の連絡会や読書ボランティア間の交流など、情報交換やネットワークづくりの場を設け、本を通した「つながり」を推進します。
- 図書館を中心に、学校・家庭・読書施設・保育施設・ボランティア団体の取組の連携を深め、学校・家庭・地域が一体となって読書への関心を高めます。

金沢区における読書活動の状況



金沢図書館では…

- 金沢図書館には、約16万冊の蔵書があります。金沢図書館にない本は、横浜市立図書館全館や神奈川県内の公立図書館から取り寄せることが可能です。個人への貸出のほか、関連施設や学校に対し、グループ貸出や学校向け貸出等も行っています。
- 子どもを対象としたおはなし会、読書活動ボランティアの入門講座（本の修理や読み聞かせ等）、講演会など、様々な事業を実施しています。

学校・保育園では…

- 横浜市立のすべての小学校・中学校・特別支援学校に学校司書が配属されたことにより、図書館の機能が向上し、子どもたちがより本に親しみやすい環境になりました。保護者やボランティアによる読み聞かせなどの活動も行われています。
- 一部の小学校には「市民図書室」があり、本の貸出をしています。
- 市立保育園や一部の私立保育園では地域の子育て中の親子へ絵本の貸出を行っています。

区民利用施設では…

- 地区センター・コミュニティハウス・老人福祉センター、及び一部の地域ケアプラザには図書コーナーがあり、本の閲覧・貸出しを行っています。区内の区民利用施設では、ボランティアによるおはなし会などを、定期的に開催しているところもあります。

大学では…

【横浜市立大学】 学術情報センター（八景キャンパス）、医学情報センター（福浦キャンパス）

【関東学院大学】 大学図書館（本館、分館、金沢文庫分館）

- 調査・研究を目的とする、県内在住・在勤の20歳以上が対象で、本人確認書類の提示で1年間有効の市民利用カード（横浜市立大学）／利用証（関東学院大学）の発行（有料）を受け、館内閲覧と貸出サービスが利用できます。

専門図書館では…

【神奈川県立金沢文庫】 図書閲覧室、【海洋研究開発機構】 横浜研究所図書館

【水産研究・教育機構 中央水産研究所】 図書資料館、【金沢自然公園】 ののはな館

- 区内には一般利用が可能な専門図書館が5館あり、これらの図書館では特定分野の資料を多数、収蔵しています。海洋研究開発機構を除き、貸出サービスは行っていませんが、公開されている蔵書については、自由に閲覧ができます。

ボランティア活動…

- 小中学校や地区センター・コミュニティハウス・子育て支援施設・高齢福祉施設・動物園など区内のさまざまな施設で、読書ボランティアが活動しています。金沢区民活動センターや地区センター・コミュニティハウスには、紙芝居や読み聞かせなどの読書活動団体が登録しています。

お問合せ

金沢区役所 地域振興課（TEL：788-7804 / FAX：788-1937）

金沢図書館（TEL：784-5861 / FAX：781-2521）

（令和2年3月発行）

皆さんの身近な地区センター、コミュニティハウスなどでも本が借りられます

金沢区 読書施設マップ

2 富岡並木地区センター



住所 富岡東4-13-2
電話 775-3692
FAX 775-3792
開館時間 月～土 9時～21時
 日・祝 9時～17時
休館日 第3月曜日
 (祝日の場合はその翌日)
 12/28～1/4
貸出冊数・期間 1人5冊、2週間
蔵書 約11,900冊
催し おはなしころりん村
 (第1木曜日 11時～11時30分)

3 能見台地区センター



住所 能見台東2-1
電話 787-0080
FAX 787-0090
開館時間 月～土 9時～21時
 日・祝 9時～17時
休館日 第1月曜日
 (祝日の場合はその翌日)
 12/28～1/4
貸出冊数・期間 1人5冊、2週間
蔵書 約11,000冊
催し おはなしのへや
 (第3土曜日 11時～11時30分)

4 釜利谷地区センター



住所 釜利谷南1-2-1
電話 786-2193
FAX 786-2194
開館時間 月～土 9時～21時
 日・祝 9時～17時
休館日 第2月曜日
 (祝日の場合はその翌日)
 12/28～1/4
貸出冊数・期間 1人5冊、2週間
蔵書 約11,400冊
催し おひざの上のおはなし会
 (第1月曜日 11時～11時30分)

5 六浦地区センター



住所 六浦5-20-2
電話 788-4640
FAX 788-4641
開館時間 月～土 9時～21時
 日・祝 9時～17時
休館日 第4月曜日
 (祝日の場合はその翌日)
 12/28～1/4
貸出冊数・期間 1人5冊、2週間
蔵書 約10,000冊
催し みんなで楽しむわらべうた
 (第2土曜日 11時～11時30分)

6 柳町コミュニティハウス



住所 柳町11-3
電話 785-2403
FAX 785-2404
開館時間 月～土 9時～21時
 日・祝 9時～17時
休館日 第4月曜日(祝日の場合はその翌日)
 12/29～1/3
貸出冊数・期間 1人5冊、2週間
蔵書 約14,000冊
催し 定例おはなし会
 (奇数月 第3水曜日 11時～11時30分)
 (偶数月 第3火曜日 11時～11時30分)

7 並木コミュニティハウス



住所 並木2-8-1
 (横浜みなみけりハビリテーション病院内)
電話 781-7110
FAX 781-7110
利用日時 火・金 15時～17時45分
 ※新着本・子ども向け本は常時貸出し可
休館日 第2月曜日
 (祝日の場合はその翌日)
 12/29～1/3
貸出冊数・期間 1人5冊、2週間
蔵書 約1,700冊

老人福祉センター

15 晴嵐かなざわ
住所 泥亀1-21-5
電話 782-2908
FAX 782-2909
開館時間 9時～17時
休館日 原則最終土曜日
 12/28～1/4
貸出冊数・期間 60歳以上の方 1人2冊、2週間
蔵書 約3,000冊

地域ケアプラザ

16 富岡地域ケアプラザ
住所 富岡西7-16-1
電話 771-2301
FAX 771-2360
開館時間 月～土 9時～21時
 日・祝 9時～17時
休館日 12/29～1/3
貸出冊数・期間 1人3冊、2週間
蔵書 約600冊

17 西金沢地域ケアプラザ
住所 釜利谷南3-22-3
電話 788-2228
FAX 780-3080
開館時間 月～土 9時～21時
 日・祝 9時～17時
休館日 第2月曜日 12/29～1/3
貸出冊数・期間 1人2冊、2週間
蔵書 約250冊



1 金沢図書館

約16万冊の蔵書の中には、児童書、紙芝居、郷土資料、大活字本や外国語図書などもあり、雑誌や新聞もご利用いただけます。また、金沢区ゆかりのコーナーには、直木賞受賞作や金沢区が舞台として出てくる小説や随筆などを集めています。

住所 泥亀2-14-5 ※京浜急行・シーサイドライン 金沢八景駅から徒歩7分
電話 784-5861 **FAX** 781-2521
開館時間 火～金 9時30分～19時 土・日・月・祝・12/28 9時30分～17時、1/4(正午～17時)
休館日 施設点検日(月1回)、12/29～1/3、図書特別整理日
蔵書 約160,000冊
催し ●定例おはなし会(毎月第3水曜日15時30分～16時)
 ●おひざにだっこのおはなし会(毎月第4水曜日10時30分～11時)

学校にあるコミュニティハウス

- 次のコミュニティハウスでも図書を出しています。利用手続きや利用日時などは変更になる場合もありますので、事前にお問い合わせください。
- 8 六浦南コミュニティハウス** (六浦南小学校内)
住所 六浦南3-22-1 **電話・FAX** 785-7474 **休館日** 火・金曜日、12/29～1/3
利用日時 月・水・木・土・日 10時～17時 **蔵書** 約4,000冊
 - 9 小田コミュニティハウス** (小田中学校内)
住所 富岡西1-73-1 **電話・FAX** 775-3600 **休館日** 金曜日、12/29～1/3
利用日時 月・水・木・土・日 9時30分～16時30分 火 9時30分～12時30分 **蔵書** 約4,000冊
 - 10 富岡コミュニティハウス** (富岡小学校内)
住所 富岡西7-13-1 **電話・FAX** 775-0549 **休館日** 火(午前・夜間)・金曜日、12/29～1/3
利用日時 月・水・木・土・日 9時30分～16時30分 **蔵書** 約4,000冊
 - 11 大道コミュニティハウス** (大道小学校内)
住所 大道2-3-1 **電話・FAX** 788-2626 **休館日** 火・金曜日、12/29～1/3
利用日時 土・日・月 9時～17時 水・木 一部時間帯を除き開放 **蔵書** 約5,600冊
 - 12 西金沢コミュニティハウス** (西金沢学園分校校内)
住所 釜利谷西4-8-1 **電話・FAX** 701-1727 **休館日** 金曜日、12/29～1/3
利用日時 月・木・土 9時30分～20時30分 火・水・日 9時30分～16時30分 **蔵書** 約4,500冊
 - 13 八景コミュニティハウス** (八景小学校内)
住所 泥亀1-21-2 **電話・FAX** 790-1757 **休館日** 火・金曜日、12/29～1/3
利用日時 月・水・木・土・日 9時30分～16時30分 **蔵書** 約3,500冊
 - 14 並木北コミュニティハウス** (並木第一小学校内)
住所 並木1-7-1 **電話・FAX** 774-3405 **休館日** 金曜日、12/29～1/3
利用日時 月・木・土・日 9時30分～16時30分 火・水 13時30分～16時30分 **蔵書** 約4,000冊

移動図書館「はまかせ号」

約3,000冊の図書を載せて市内を巡回しています。金沢区では2か所で約2週間に1回、貸出・返却、図書館カードの発行・更新を行っています。

巡回場所
A 並木 駐車場 イド藻公園(隔週火曜日・並木三丁目3)
B 八景西 駐車場 八景西公園(隔週水曜日・大川17)

※詳しくは、横浜市立図書館ホームページをご覧ください
 (〒262-0050)

市民図書室

市民図書室は、地域の小学校内にあり、図書を貸し出しています。利用手続きや利用日時などは各施設により異なりますので、事前にご確認ください。

- 朝比奈小学校 **住所** 東朝比奈2-53-1
- 並木中央小学校 **住所** 並木1-25-1
- 並木第四小学校 **住所** 並木3-10-1
- 能見台小学校 **住所** 能見台3-32-1
- 釜利谷南小学校 **住所** 釜利谷南4-12-1
- 六浦小学校 **住所** 六浦3-11-1
- 文庫小学校 **住所** 寺前2-21-7
- 西柴小学校 **住所** 西柴4-23-1
- 西富岡小学校 **住所** 富岡西5-49-1

おはなし会などを定期的に開催している施設

- ※催しに関する詳細は、お問い合わせください。
- 18 金沢地区センター** **住所** 泥亀2-14-5
電話 784-5860 **FAX** 789-3599
催し 親子で楽しむおはなし会、おはなし会
 - 19 地域子育て支援拠点とことこ** **住所** 能見台東5-6 2階
電話 780-3205 **FAX** 780-3206
催し わらべうたであそびましょう♡(第4水曜日)
 - 20 柳町地域ケアプラザ** **住所** 柳町1-4
電話 790-5225 **FAX** 790-5227
催し 読み聞かせ(偶数月 第3金曜日)
 - 21 釜利谷地域ケアプラザ** **住所** 釜利谷南2-8-1
電話 788-2901 **FAX** 788-2906
催し おはなし会(読み聞かせ、わらべうた) (6月～2月の偶数月 第3月曜日)
 - 22 能見台地域ケアプラザ** **住所** 能見台東2-1
電話 787-0991 **FAX** 787-0993
催し 音読サロン(原則第1火曜日、要申込)
 - にじいろ保育園金沢文庫 **住所** 釜利谷東2-18-22
電話 308-1770
 - にじいろ保育園釜利谷 **住所** 釜利谷東2-15-8
電話 783-4250
 - 釜利谷保育園 **住所** 釜利谷東1-1-3
電話 781-9040
 - かんのん保育園 **住所** 大川7-20
電話 790-3656
 - 北六浦いちい保育園 **住所** 六浦3-35-11
電話 783-5611
 - 南六浦保育園 **住所** 六浦5-20-1
電話 701-1330
 - 並木保育園 **住所** 並木1-4-4
電話 774-0345
 - きらら保育園 **住所** 能見台東2-3
電話 790-3440
 - 金沢びよっこ保育園 **住所** 堀口19-3
電話 791-7444
 - あおぞら谷津保育園 **住所** 谷津町231-5
電話 784-0542
 - 金沢さくら保育園 **住所** 泥亀1-21-1
電話 781-9360

横浜市立大学

23 学術情報センター (金沢八景キャンパス)
住所 瀬戸22-2
電話 787-2075(カウンター)
 787-2076(レファレンス)
FAX 787-2079
蔵書 約870,000冊(全館)

24 医学情報センター (福浦キャンパス)
住所 福浦3-9
電話 787-2556
FAX 787-2560

どなたでも調査・研究を目的とする閲覧が可能です。学術情報センターは、学術書や学術雑誌のほか地方史、会社史・団体史コーナーも充実しており、所蔵資料に関する市民講座も毎年行っています。医学情報センターは、医学や看護学に関する図書・雑誌を多数所蔵しています。

関東学院大学

25 図書館本館 **住所** 六浦東1-50-1
電話 786-7025 **FAX** 785-9572

26 図書館分館 **住所** 六浦東1-50-1
電話 786-7059 **FAX** 786-7068

27 図書館 金沢文庫分館 **住所** 釜利谷南3-22-1
電話 786-7171 **FAX** 786-7172

図書館本館は雑誌「建築文化」に「書物のカテドラル(大聖堂)」として大きく紹介されました。1階「プラリ」は多様な学習スタイルに対応可能な5つのエリアで構成されています。横浜市内には本館のほか、分館、金沢文庫分館もあり、各館ともに学部の教育・研究に応じた蔵書構成となっています。

区内の大学図書館や専門図書館などもご利用いただけます

28 神奈川県立金沢文庫 図書閲覧室 **閲覧のみ**
 ～地域を調べるのに役立つ資料が閲覧できます～
住所 金沢町142 **電話** 701-9069 **FAX** 788-1060
開室時間 平日・土・日・祝 9時～16時30分(入室は30分前まで) **休室日** 月曜日(祝日の場合は開室) 金沢文庫休館日

貸出サービスは行っていませんが、閲覧室に公開されている図書(約7,000冊)・雑誌は自由に閲覧できます。

【主な開架図書】 日本中世史、仏教関連、古典文学、古美術、各種辞書・事典、郷土資料、金沢文庫の刊行物、博物館・美術館等の展覧会図録、子供向けの歴史読み物・まんが等。特別資料として、国宝称号寺聖教・金沢文庫文書(いずれも称名寺所蔵)の写真版を保管しており、一般の方でも閲覧可能です。

29 海洋研究開発機構 横浜研究所図書館

住所 昭和町3173-25
電話 778-5476 **FAX** 778-5484
開館時間 月～金 10時～17時
休館日 土・日・祝日・年末年始
蔵書 約45,000冊(全館一部は要取寄せ)
貸出冊数・期間 一部図書のみ(1人3冊、1ヶ月)
 海洋や地球科学に関する資料を収集し、一般に公開している専門図書館です。

30 水産研究・教育機構 中央水産研究所図書資料館

住所 福浦2-12-4
電話 788-7608
開館時間 月～金 9時30分～12時
 13時～17時30分
休館日 土・日・祝日・年末年始
蔵書 約260,000冊
 水産業に係る図書及び魚類のはく製を閲覧できます。(貸出は行っていません)

31 金沢自然公園 ののはな館

住所 釜利谷東5-15-1
電話 701-0223
開館時間 火～日 9時30分～16時30分
休館日 月曜日(祝日の場合は翌日)
蔵書 約6,000冊
催し おはなし会(毎月1回)
 詳細はお問合せください。
 動植物に関する資料を閲覧できます。(貸出は行っていません)

