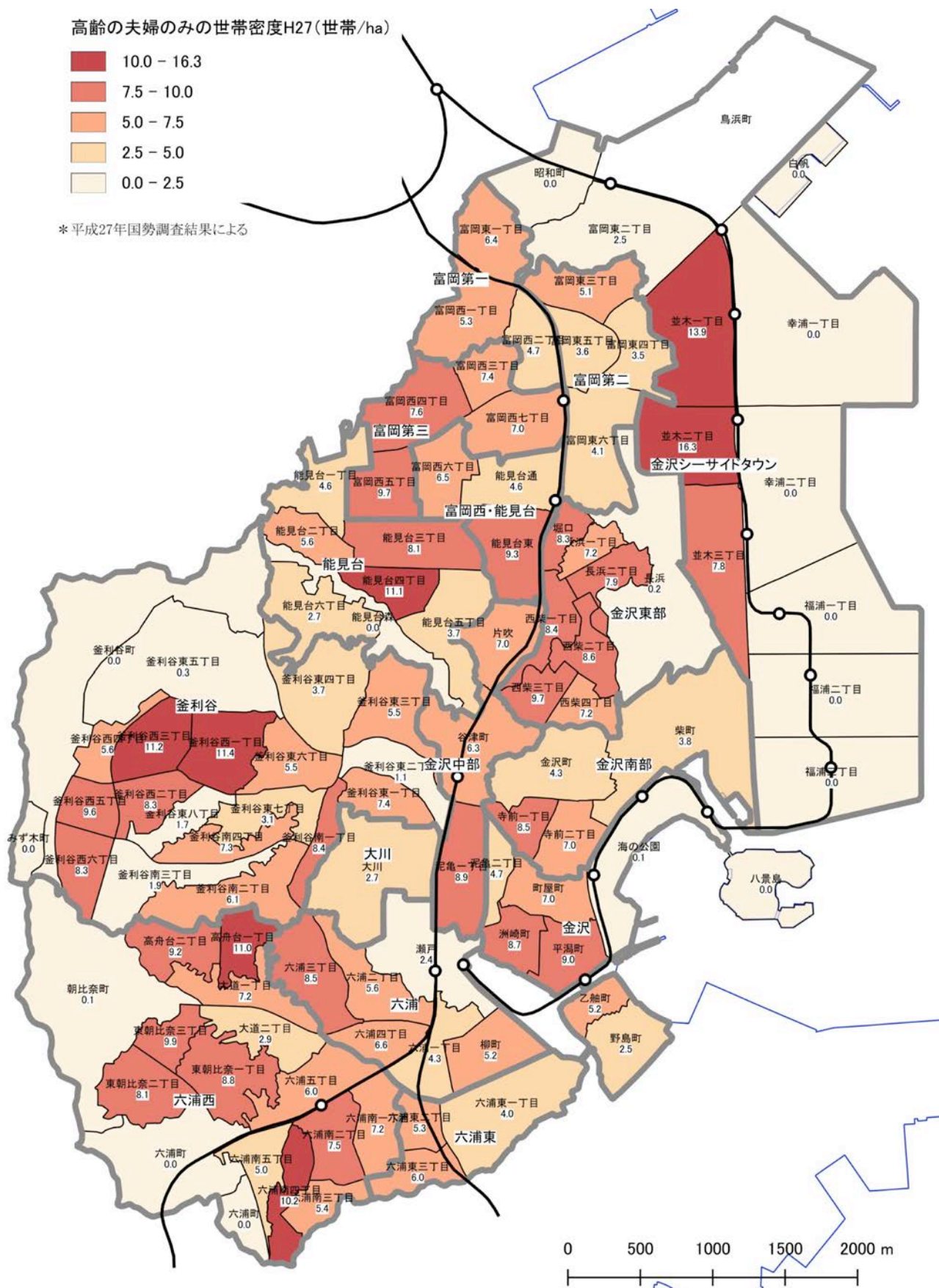


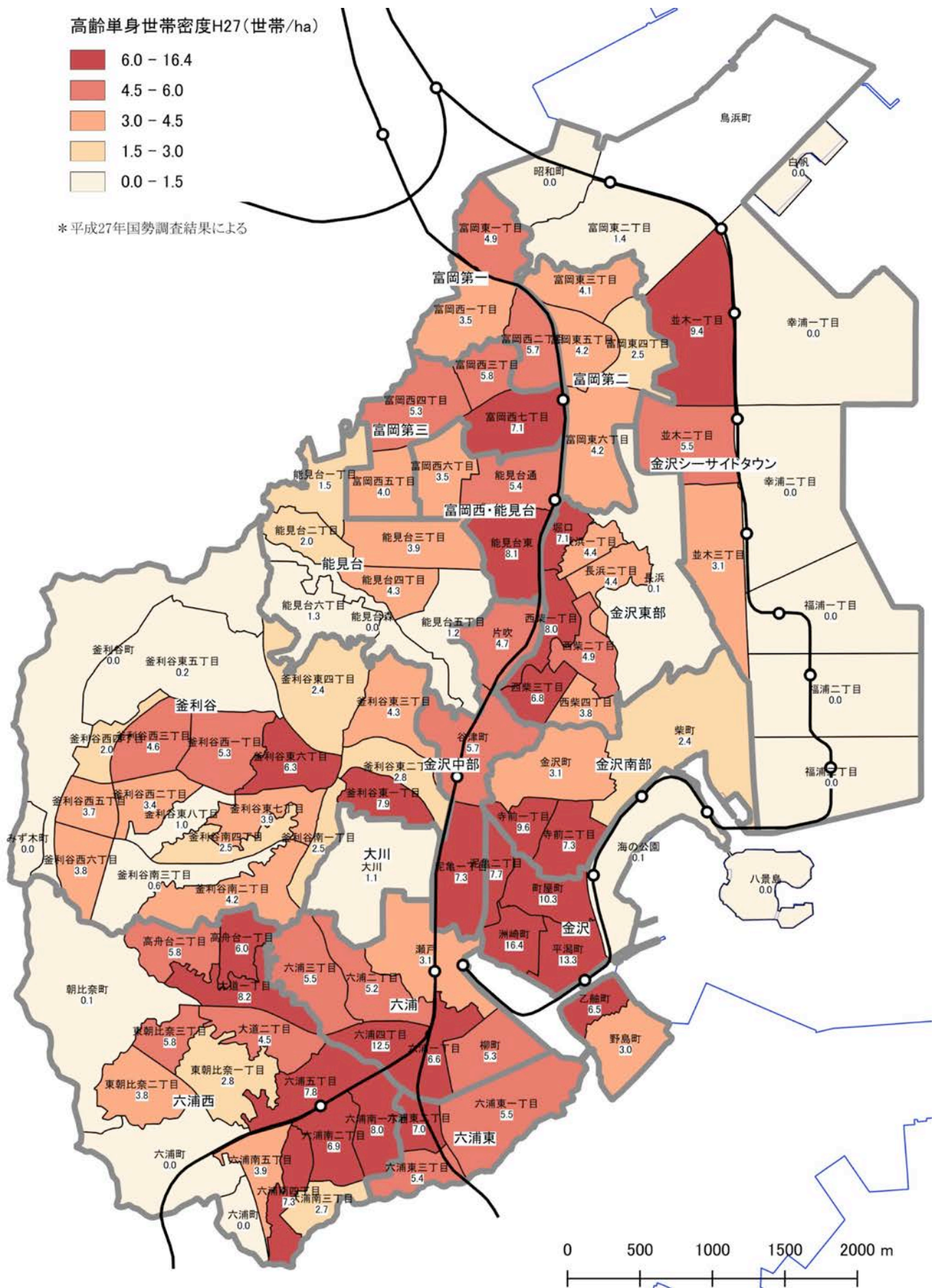
○家族類型、住宅の所有関係、住宅の建て方、居住歴、居住移動の町丁目別状況

*国勢調査結果及び横浜市による国勢調査の独自集計結果（地方集計）による

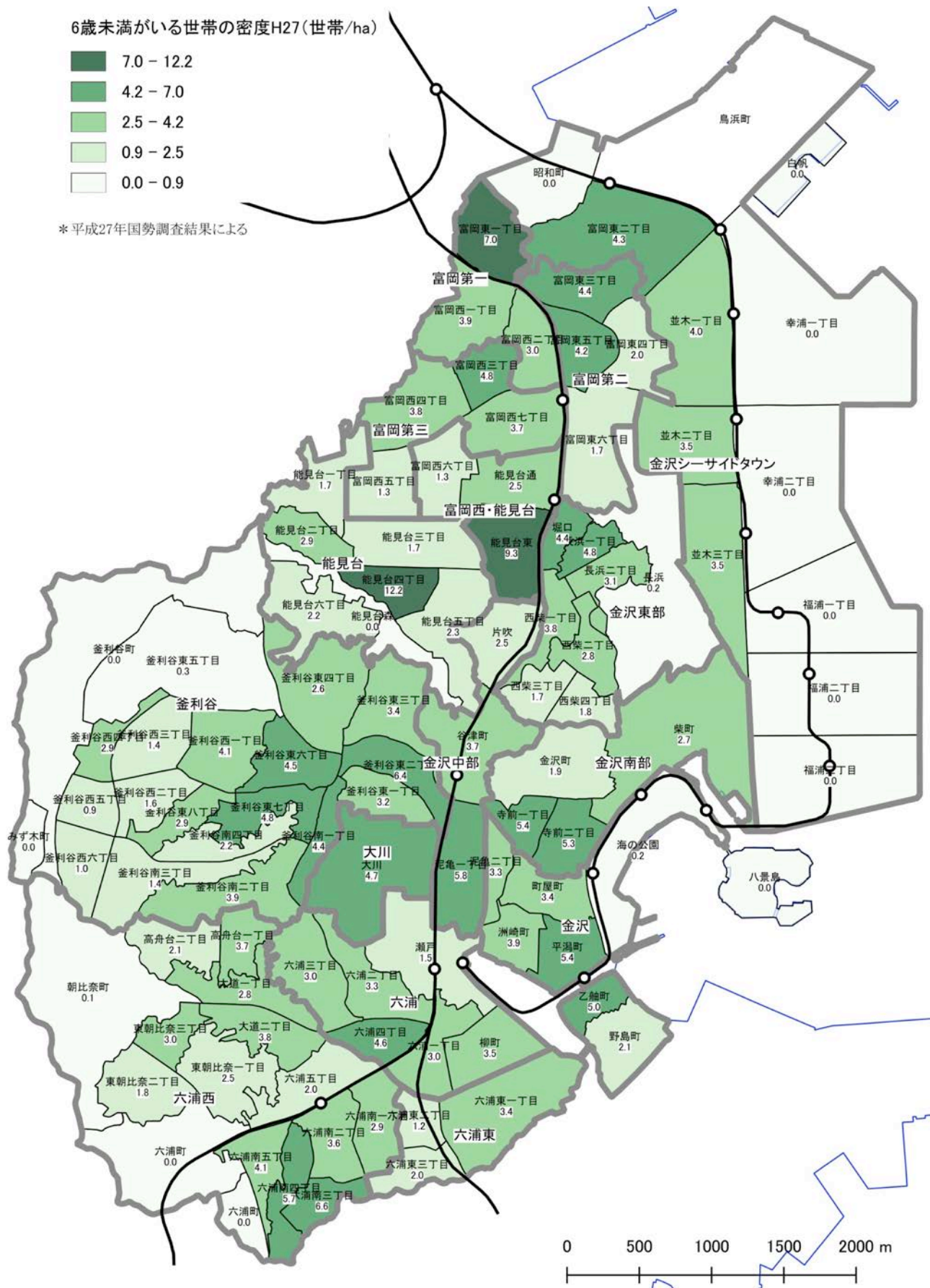
1-1) 高齢の夫婦のみ世帯の密度 H27



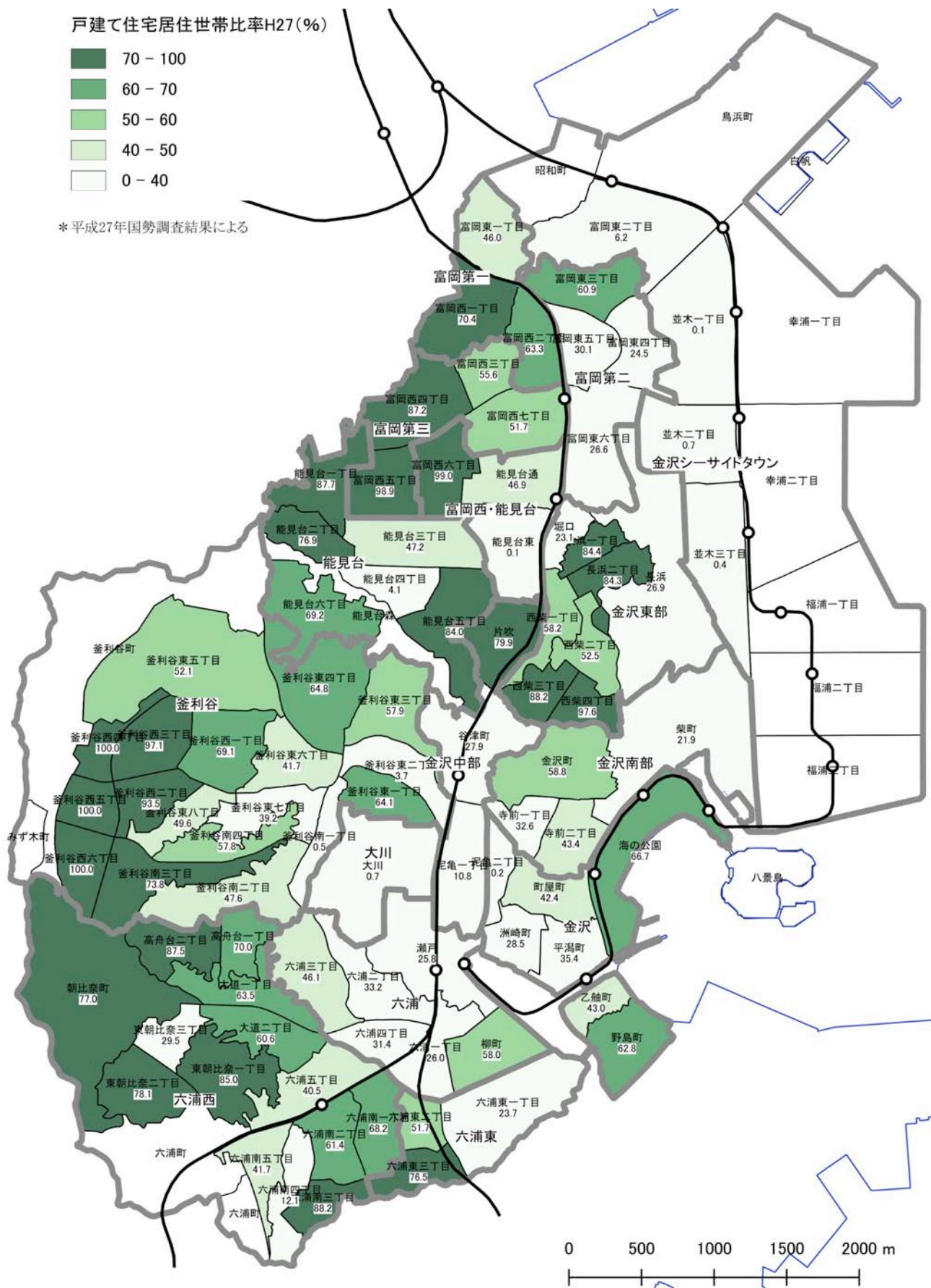
1-2) 高齢単身世帯の密度 H27



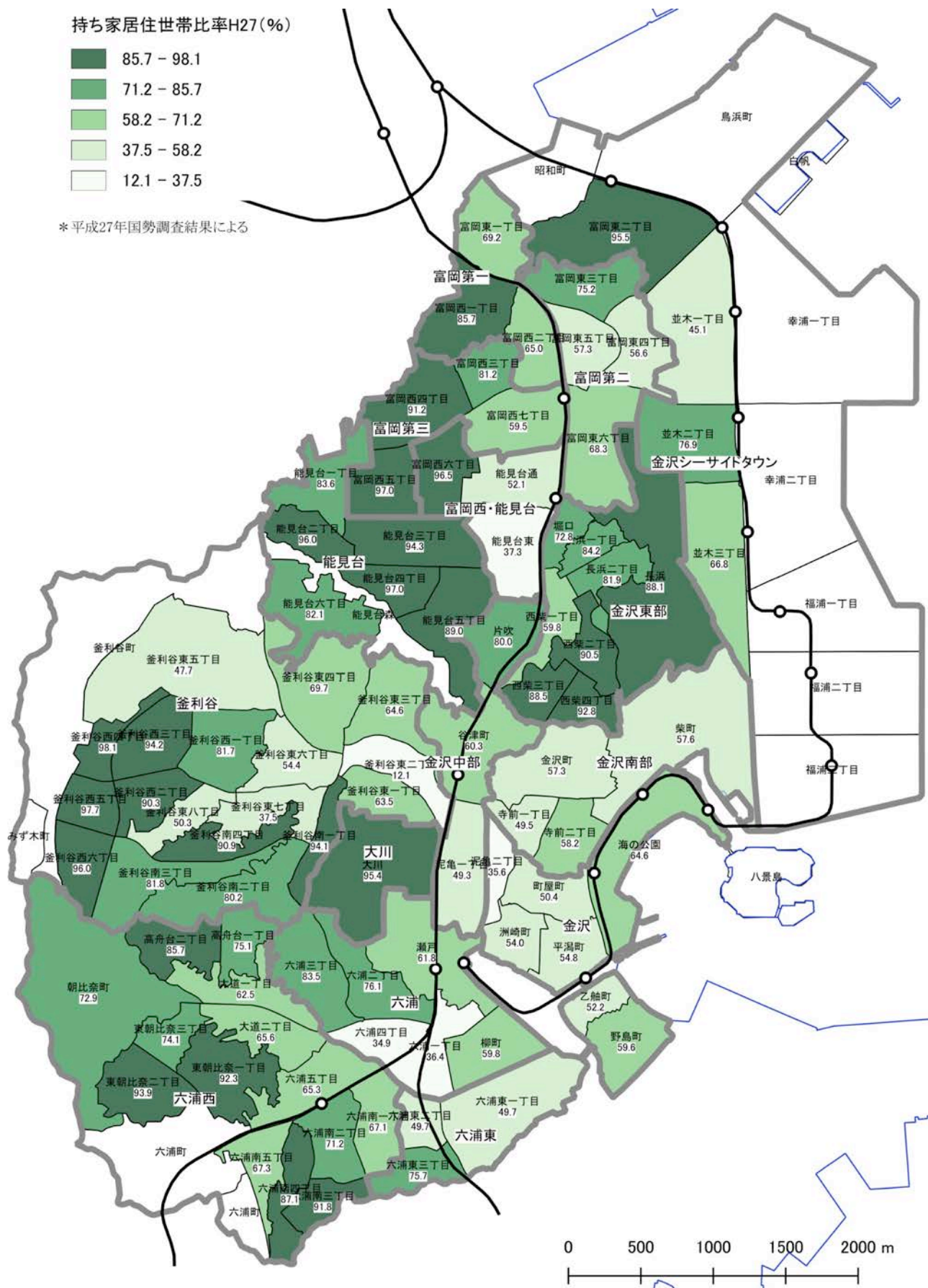
2-1) 6歳未満のいる世帯の密度 H27



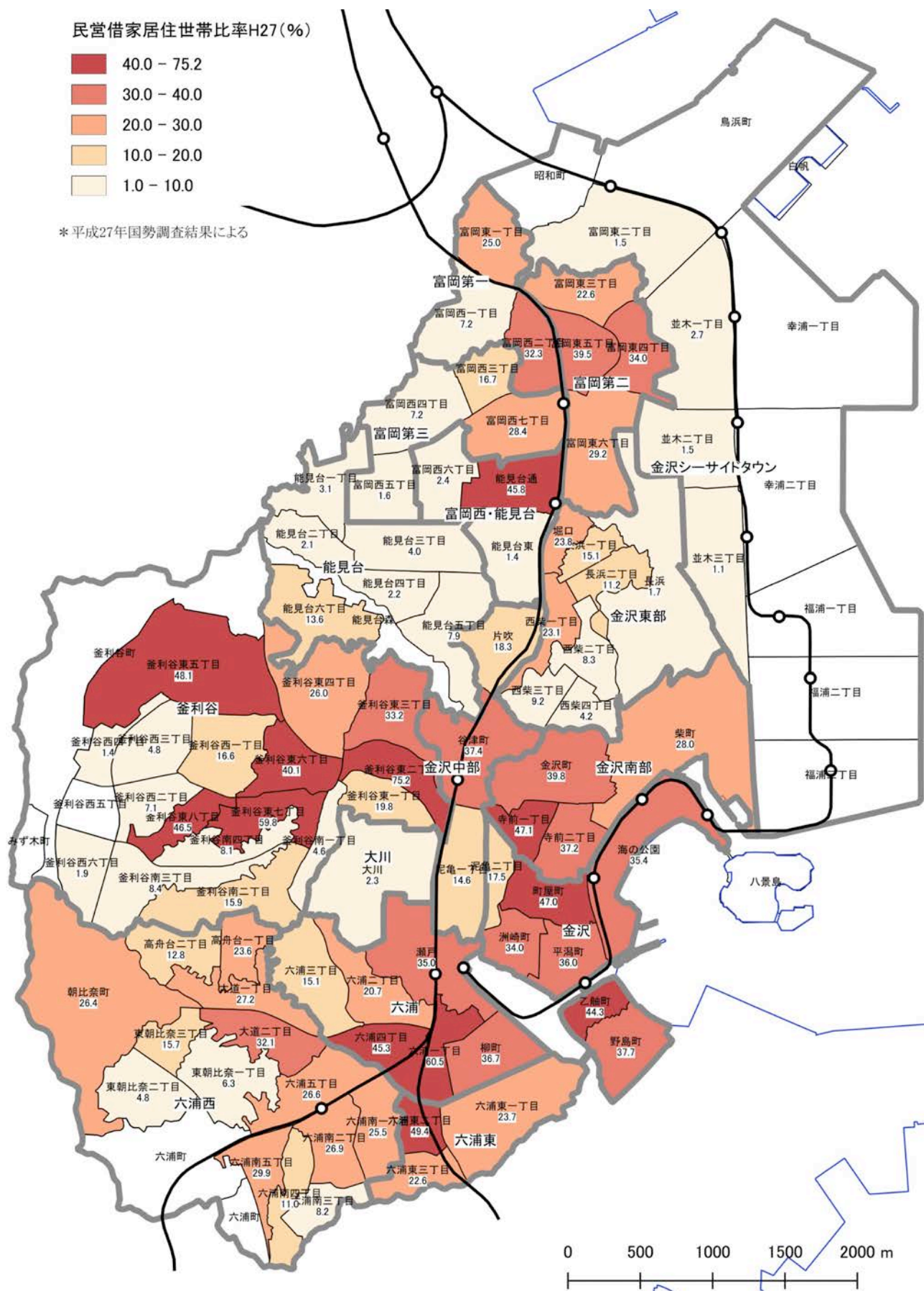
3-1) 戸建て住宅居住世帯比率 H27



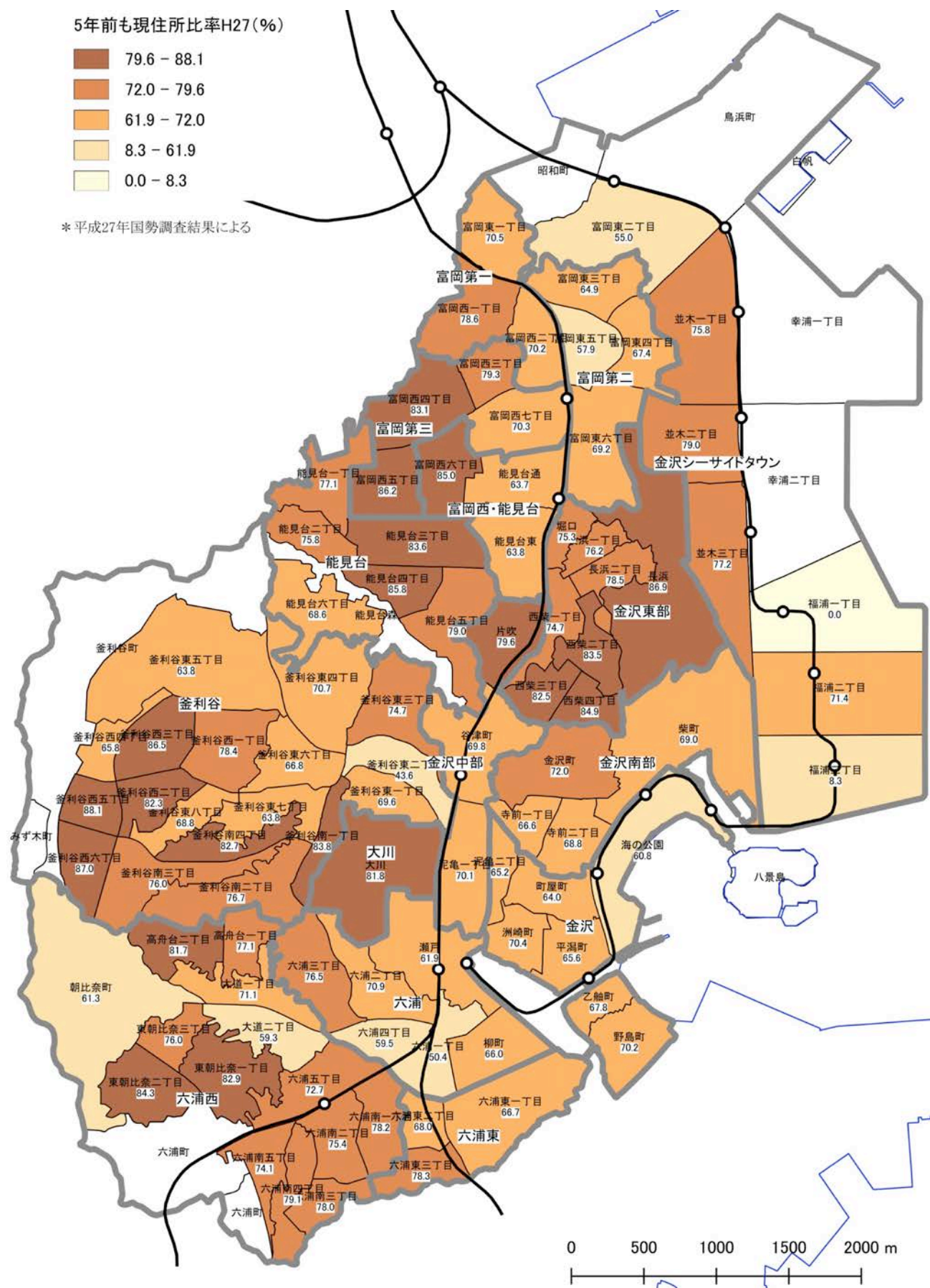
4-1) 持ち家居住世帯比率 H27



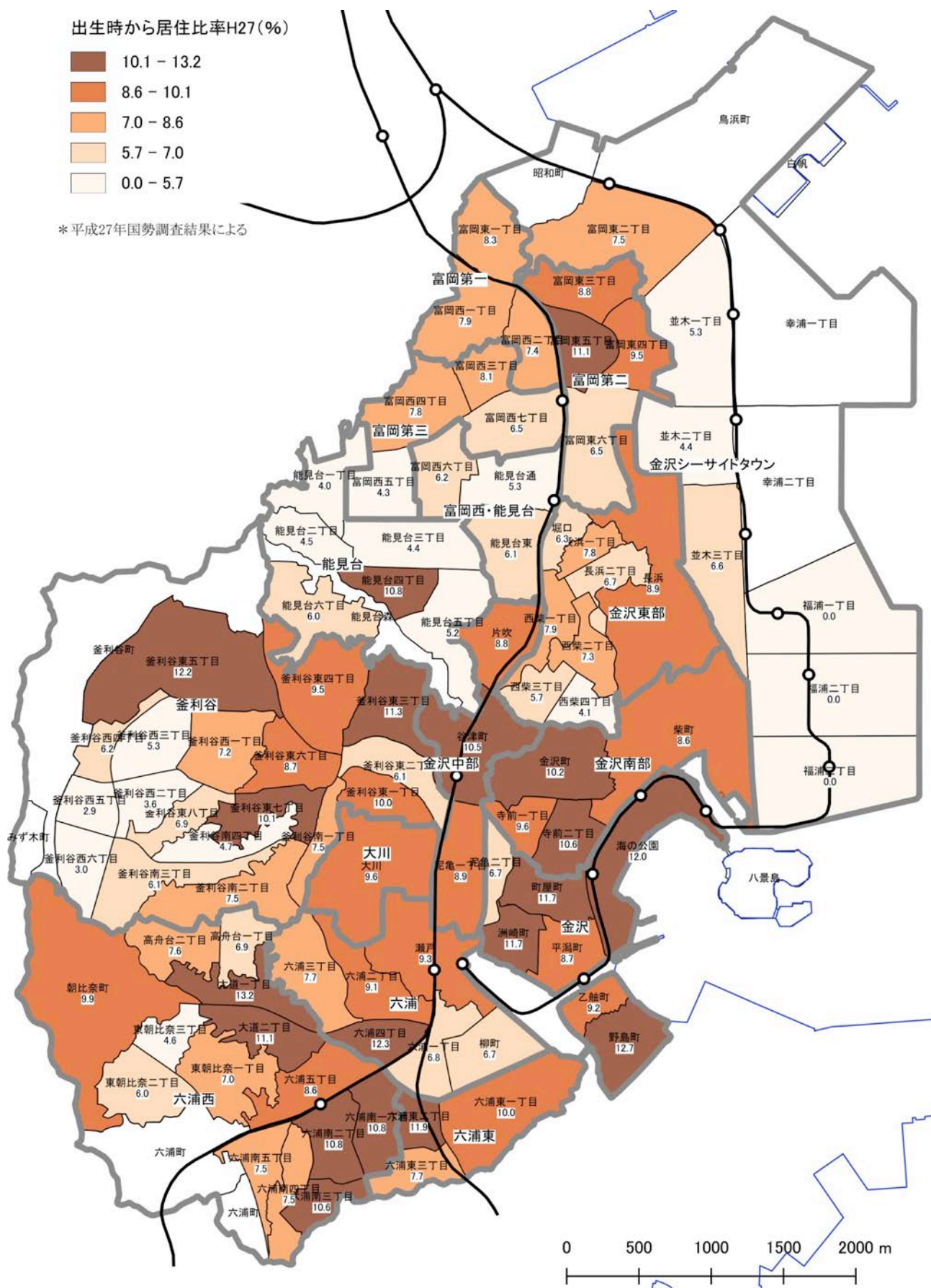
4-3) 民営借家居住世帯比率 H27



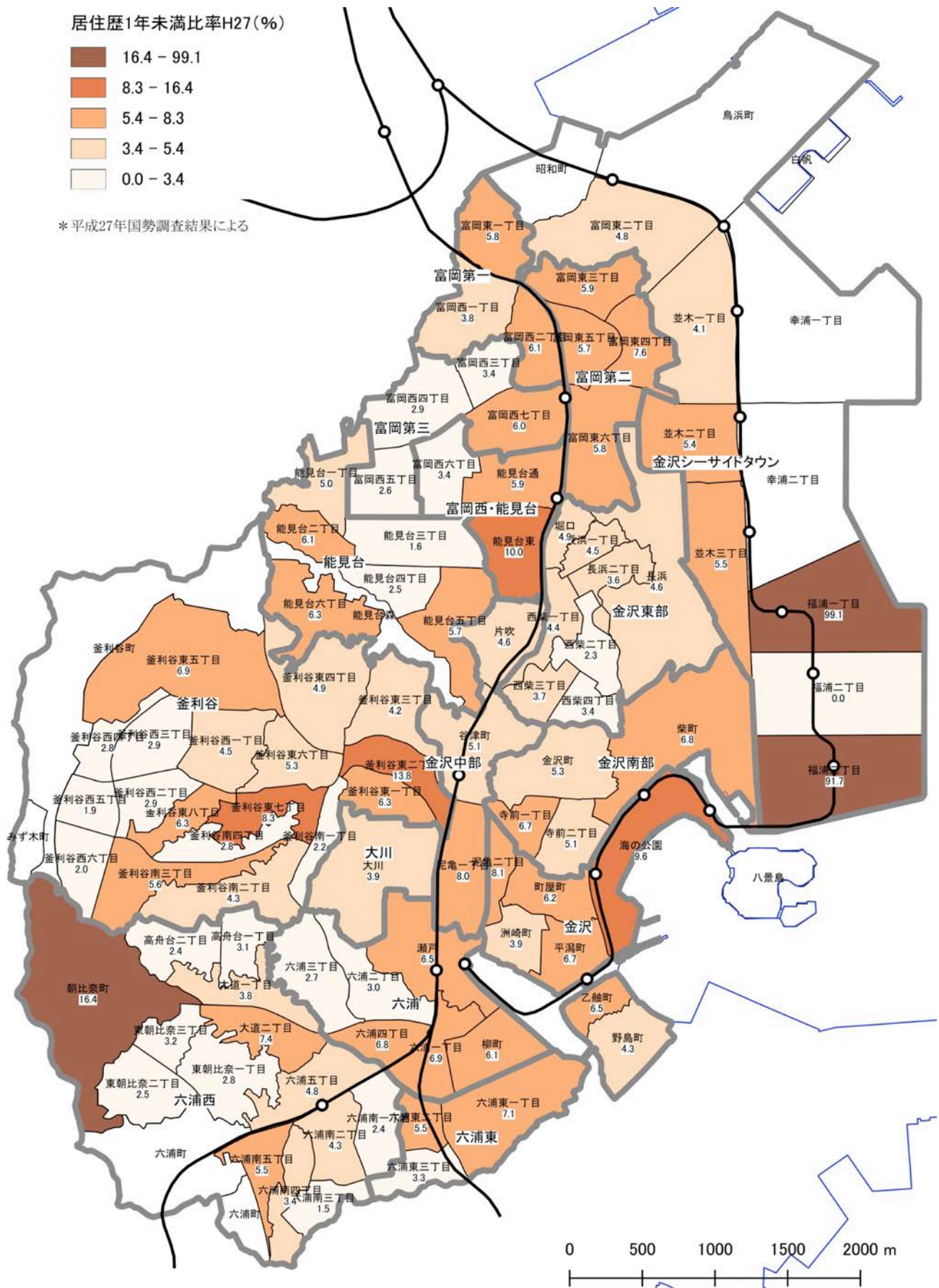
5-1) 5年前も現住所 H27



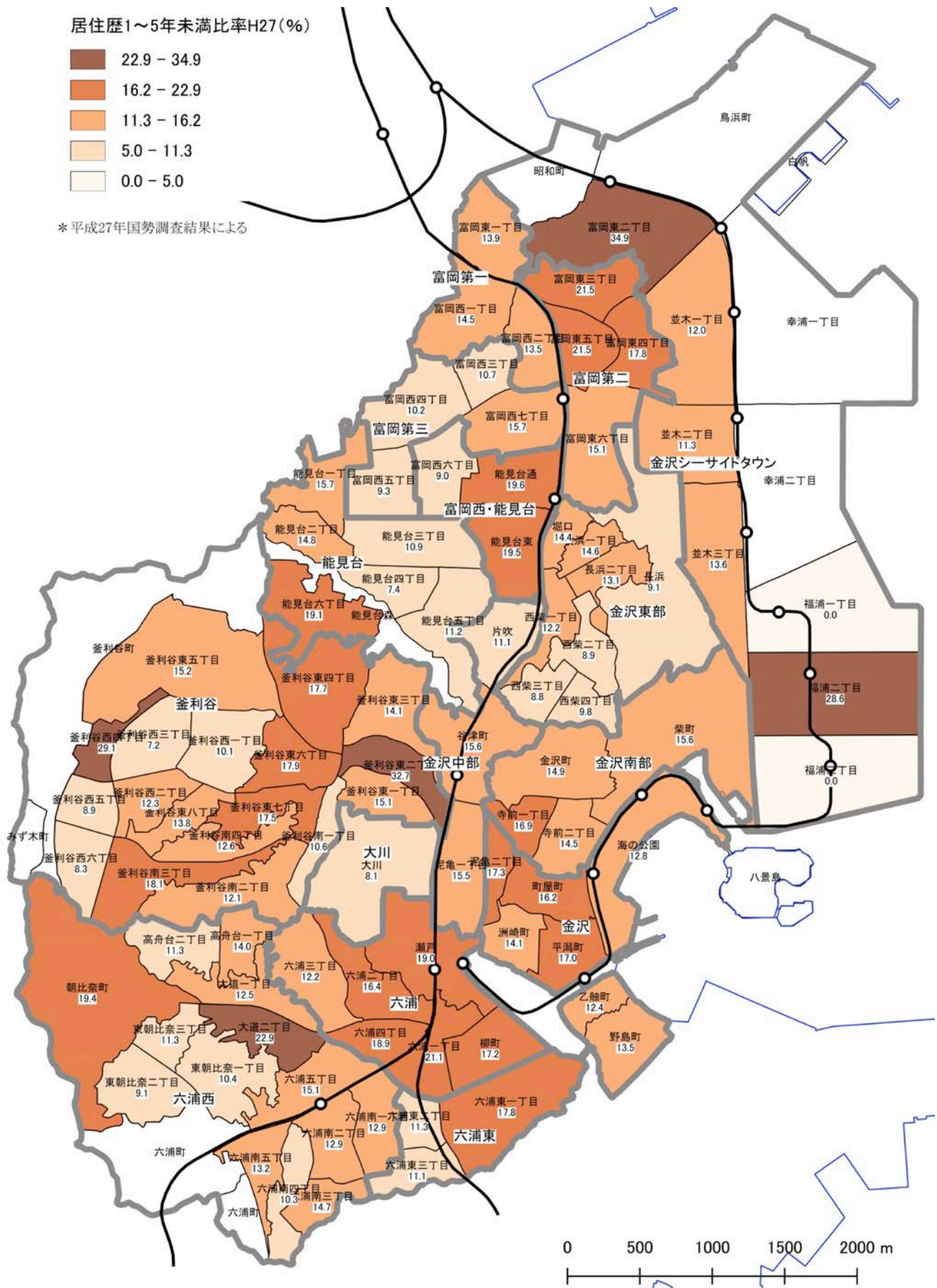
6-1) 出生時から居住 H27



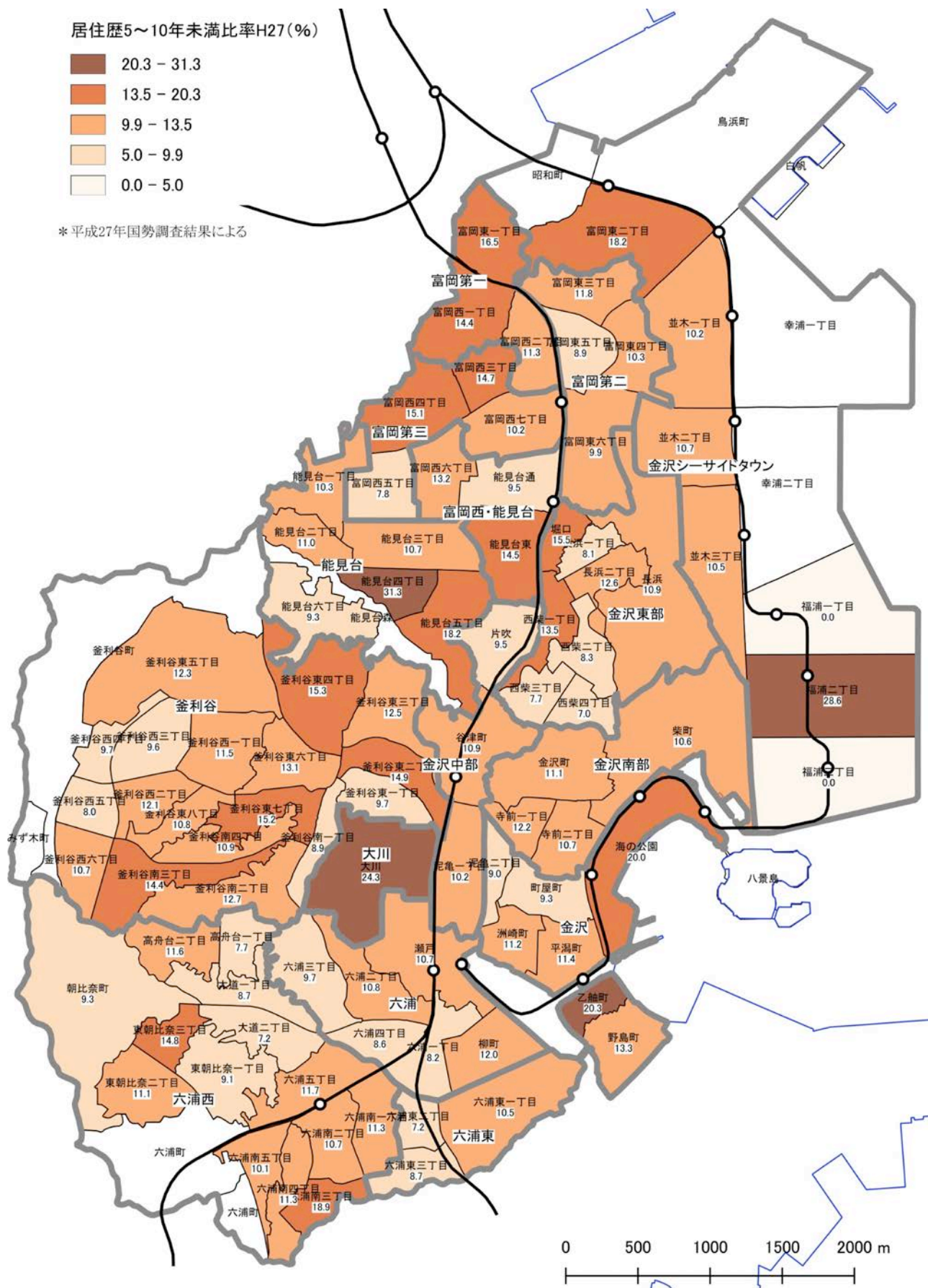
6-2) 居住歴1年未満H27



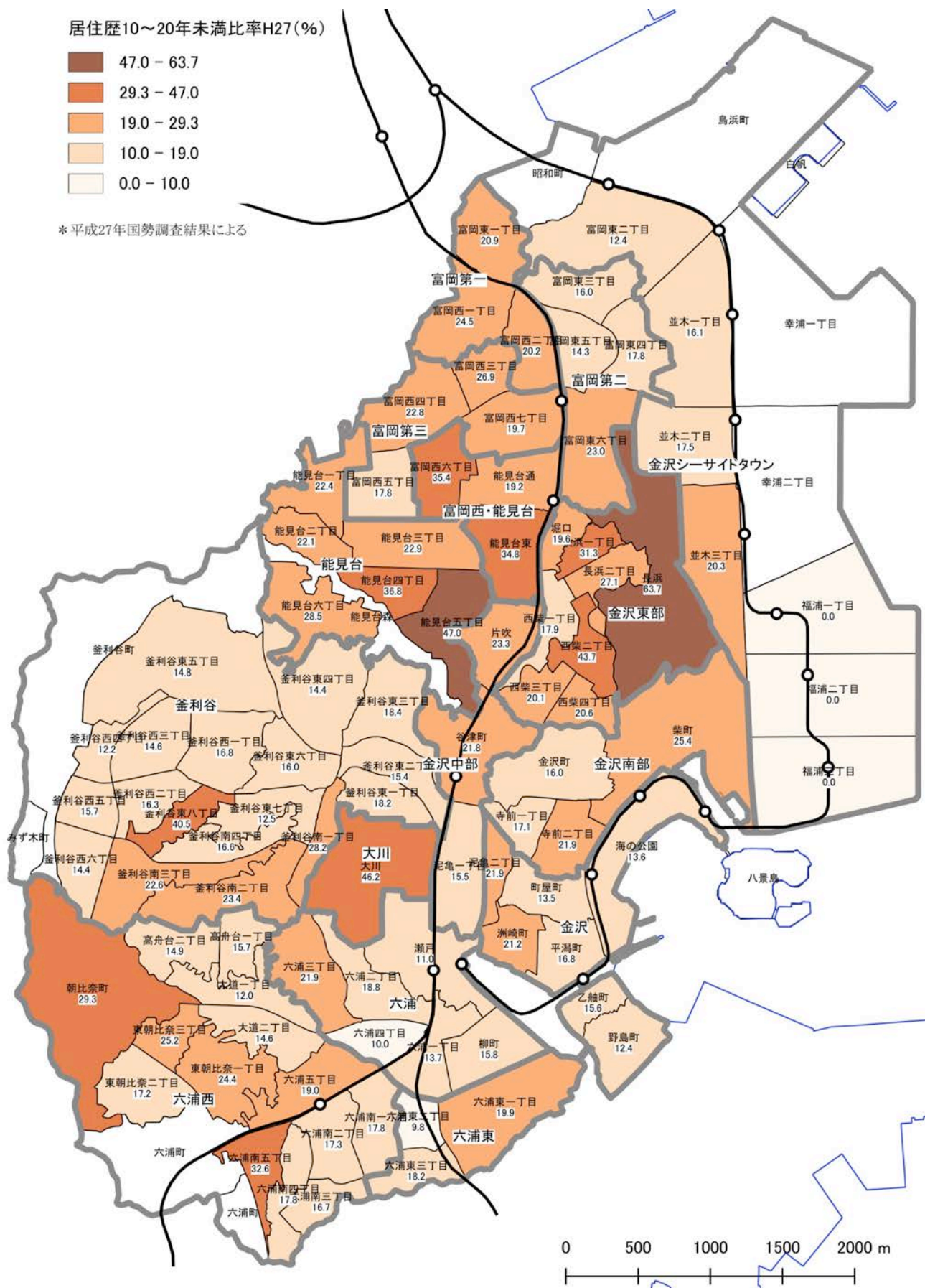
6-3) 居住歴1~5年未満H27



6-4) 居住歴5~10年未満H27



6-5) 居住歴10~20年未満H27



8-1) 単身世帯数 20~24 歳 H27

