



株式会社 大協製作所



会社概要

創立	昭和29年(1954年)11月3日
資本金	4,100万円
事業内容	電気亜鉛めっき、合金めっき カチオン電着塗装 バレル研磨
従業員数	58名(男性47名、女性11名)
その他	かながわ中小企業モデル工場 横浜地域貢献企業認定 神奈川県障害者雇用推進企業 障害者雇用優良企業認定

生産拠点

- 本社・横浜工場

神奈川県横浜市

保土ヶ谷区今井町1125

TEL 045-351-1121

FAX 045-351-1105



JR横須賀線・東戸塚駅より約2km

- 福島工場

福島県西白河郡矢吹町

井戸尻489-1

TEL 0248-44-5817

FAX 0248-44-5888

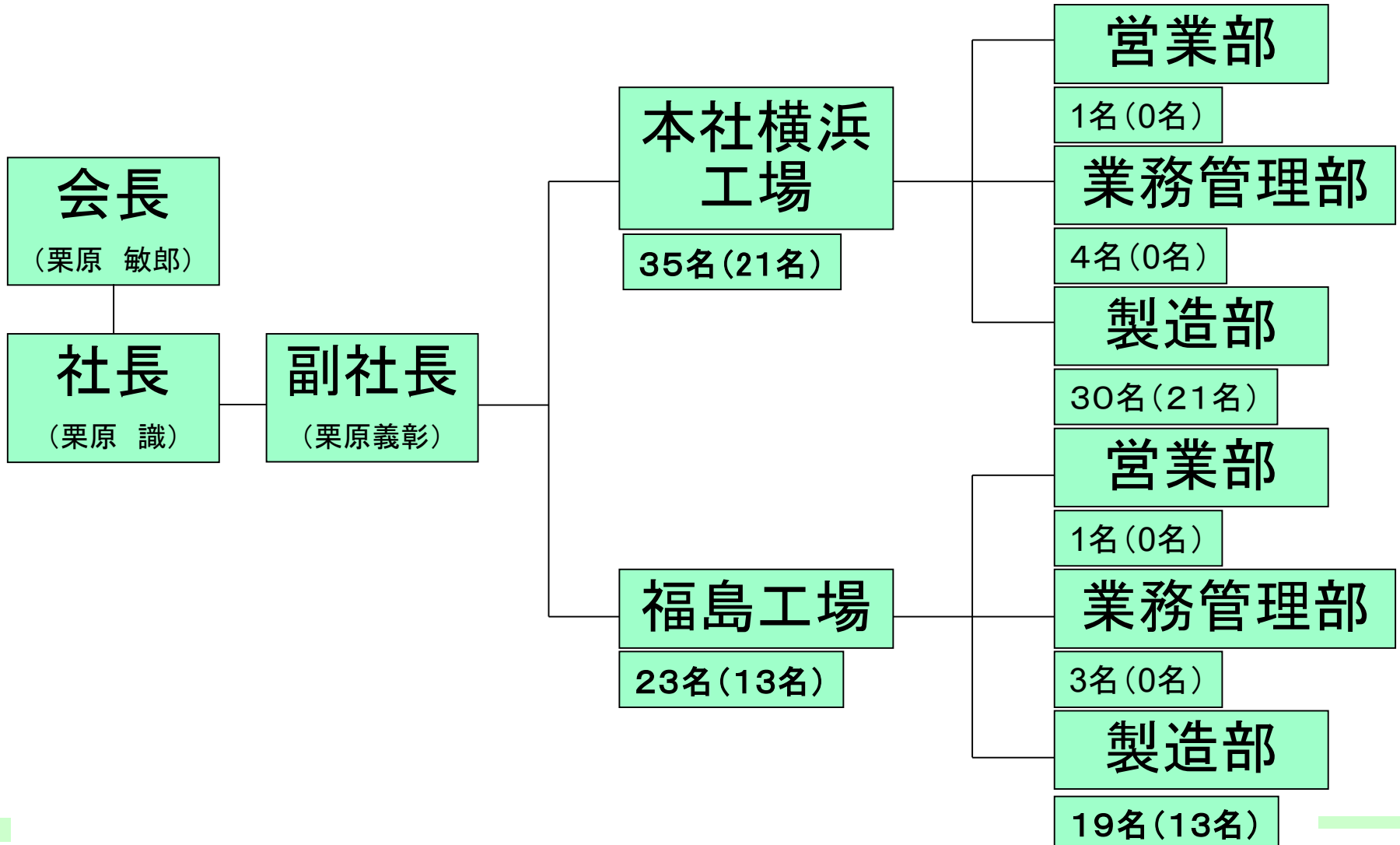


JR東北線・矢吹駅より2.3km

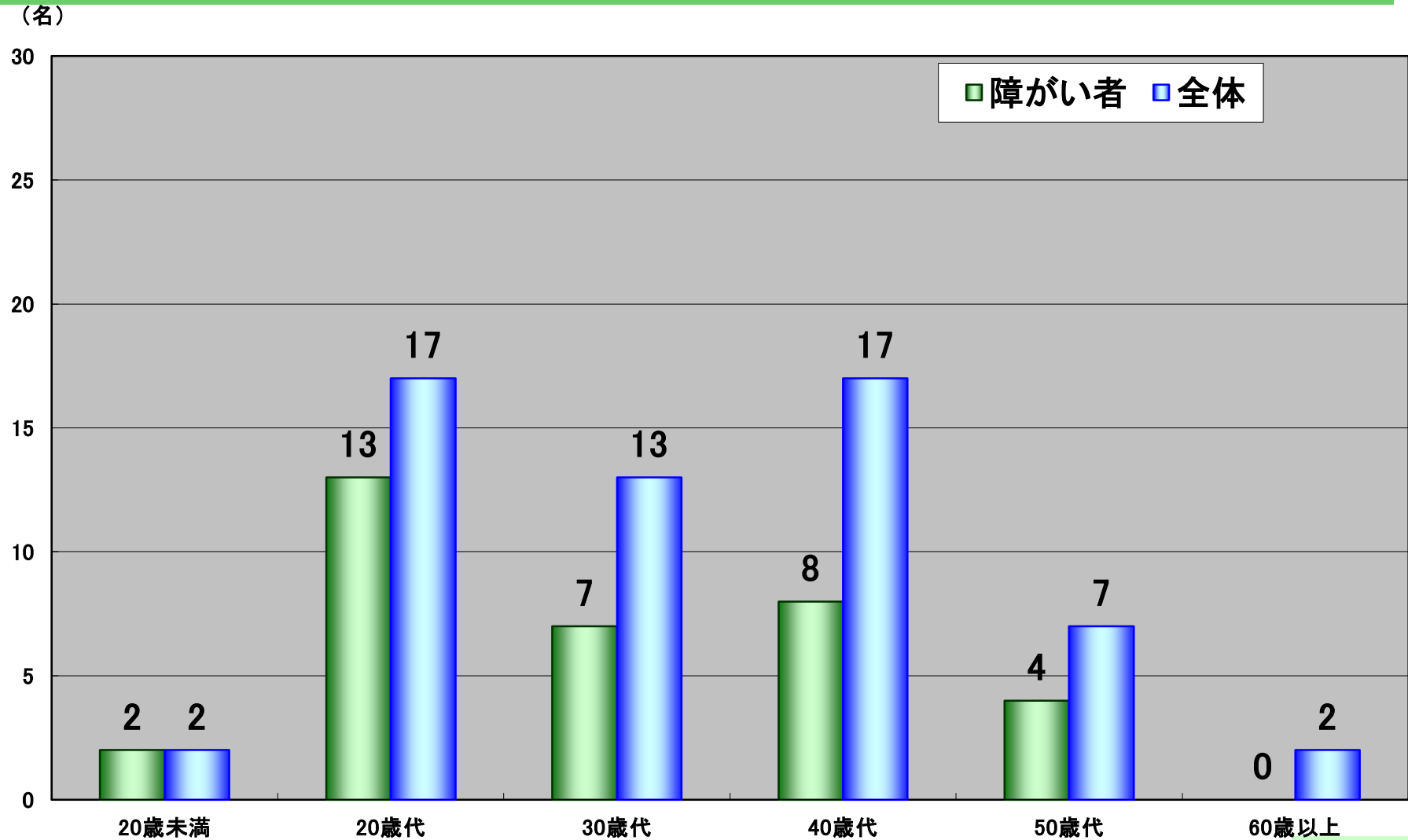
東北道・矢吹インターより約2km

組織図

()は障がい者



年齢別社員構成



社員構成

	人数	平均 年齢	平均 勤続年数
全社員	58名	37.1歳	13.3年
障がい者	34名 (重度5名)	34歳	13.6年
健常者	24名	41.5歳	12.9年

★採用の経緯・流れ

- 昭和35年、当時の社長の友人であった中学校特殊学級の教員からの紹介で1名を受け入れたのがきっかけとなって、次第に障害者雇用に対する自信が付き、更に多くの受入につながっていった。
- 近年は近隣の障害者支援施設・特別支援学級からの実習を経て雇用につながっていくケースが多い。
(実習時の「あいさつ」「ホウ・レン・ソウ」は大切！)



本社・横浜工場 設備

全自動静止亜鉛めっき装置 1 ライン

全自動静止亜鉛めっき・
亜鉛ニッケル合金めっき
混合処理装置 1 ライン

全自動回転亜鉛めっき装置 1 ライン

全自動カチオン電着塗装装置 2 ライン



★障害者の具体的な仕事内容

- 部品掛け作業

フックに表面処理を行う自動車部品等を掛ける作業

- 箱詰め作業

表面処理された金属部品を輸送用に梱包する作業

本社・横浜工場 めっき1号機



本社・横浜工場 めっき2号機



本社・横浜工場 電着塗装





★社内教育・研修など

【社内教育・研修】

・障害のある先輩社員が後輩社員を教えるという形をとることにより、教える側・教わる側双方が作業手順の確認・理解することを通して、共に成長できるようにしている。

・毎月開催している「生産会議」に、同じ働く仲間である障害のある方にも出席し、自ら考えた業務改善を提案してもらっている。

(実際例：作業場所・休憩スペースの効率化など)

・定期的な食事会・社員旅行による「仲間意識」の構築

【企業へのメッセージ】

企業の戦力としての障害者雇用で、職場に活力を！