

# 障がい者雇用における 当社の取り組みについて

---

グリービジネスオペレーションズ株式会社





# 目次

- 01 当社紹介
- 02 働きやすい環境づくり
- 03 採用について



# 01

## 当社紹介



**会社名** グリービジネスオペレーションズ  
株式会社 (GBO)

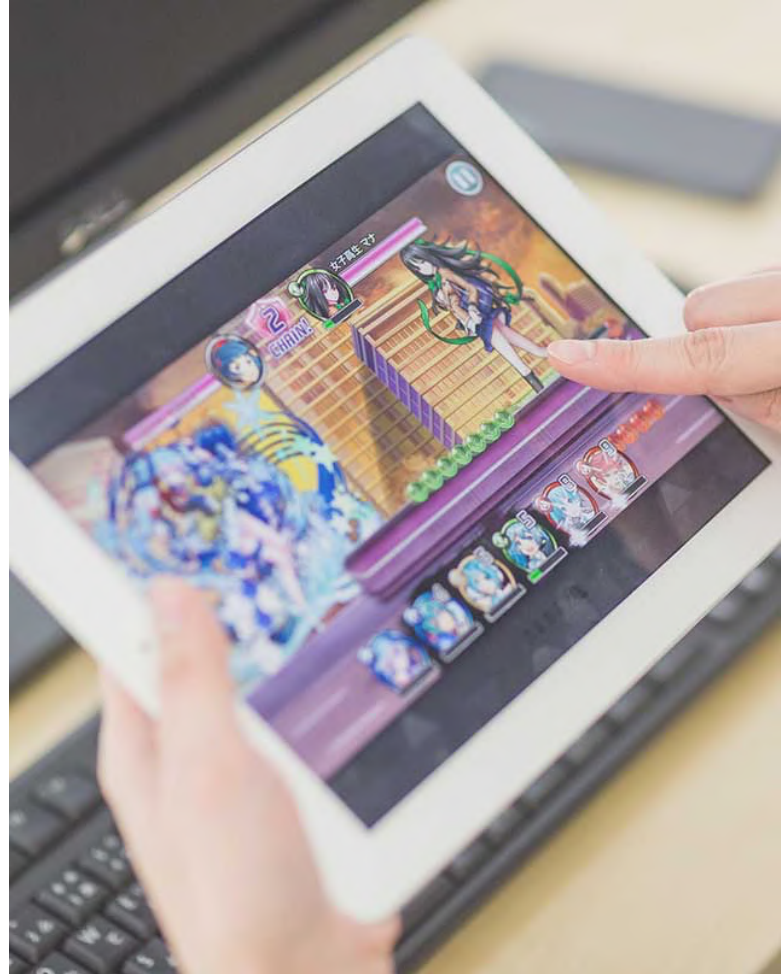
**親会社** グリー株式会社

**設立** 2012年5月1日  
※5月22日 特例子会社認定

**所在地** 神奈川県横浜市

**事業内容** データ作成、入力などの事務全般

**従業員数** 59人  
※障害者手帳保有社員数 48人  
(2023年5月時点)





- 会社名 グリー株式会社
- 設立 2004年12月7日
- 所在地 東京都港区六本木
- 事業内容 ゲーム・アニメ事業  
メタバース事業  
コマース事業  
DX事業  
マンガ事業  
投資・インキュベーション事業



# 当社の企業ビジョン

---

能力を最大限に発揮でき、仕事を通じ  
自律的に成長し続けられる会社を創る

# 勤務時間

9:30		業務開始
12:00		昼休憩
13:00		午後業務開始
15:30		15分間休憩
18:30		退社



※原則**残業なし**

※任意で追加**30分の仮眠休憩**取得可能

# グリーグループ各社からの業務受注の流れ



※マネージャー1名が担当してる社員は7~13名

※マネージャーが直接メンバーに業務を振り分ける場合もあり



# 業務内容



ゲームビジネス  
サポート業務



総務・人事  
サポート業務



コマース・DX  
業務

# 業務内容

## ゲームビジネスサポート業務



### 考案

ゲーム内のアイテム名称・説明文考案、  
キャラクター・モチーフ考案

### 画像加工

ゲーム内で使用される画像の加工

### 品質管理・テスト

開発中及びリリース後のゲームタイトル  
やサービスのテスター業務

### 知財・特許調査

自社特許に係る各種調査、資料作成

# 業務内容

## 総務・人事サポート業務



### 勤怠管理

勤怠システム登録、勤怠集計

### 各種制度管理

申請代理承認、集計、メール送信、  
給与データ作成  
※マッサージ利用、携帯購入補助、名刺、健康診断など

### データ入力

データ入力、集計  
※入社書類、健診結果等

### 文字起し

各種音源（講演、取材、会議など）の  
音声文字起し

# 業務内容

## コマース・DX業務



SNS運用  
代行サポート

SNS投稿文面作成、レポート作成、  
営業アタックリスト作成

広告レポート作成

レポート作成

各種申請代行

社内システムの申請代行



# 02

## 働きやすい環境づくり

**物理的配慮**

---

×

**精神的配慮**

# オフィス

2020年4月- 在宅勤務の導入

2022年4月- 完全在宅制度\*に移行

\*子会社独自で導入

\*PC機器のトラブル時や  
気分転換のための出社は可能



# 在宅勤務における取り組み



01

密なコミュニケーション



02

モニター・  
キーボード貸出



03

15分・30分の  
休憩制度



04

社内ポータル  
サイト



# オフィスでの物理的配慮



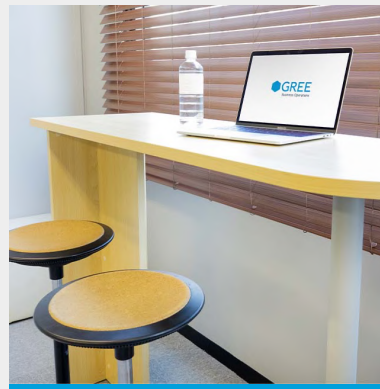
01

サングラス&  
イヤーマフ



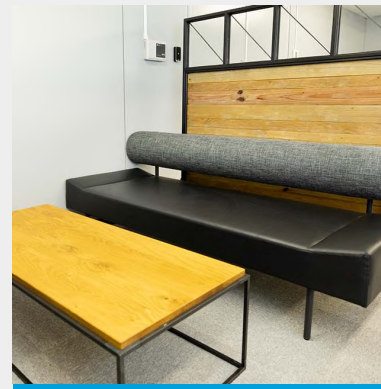
02

マルチ  
ディスプレイ



03

ハイカウンター



04

休憩ソファ

物理的配慮

×

精神的配慮

# “断る”仕事を決める

01



極端に  
納期が短い仕事

02



納期必達  
が前提の仕事

03



電話対応が  
必要な仕事

# 得意・不得意を見極めた業務アサイン

単純作業が得意  
or 苦手

チェック作業が得意  
or 苦手

アイデアを  
出すのが好き  
or 苦手

進捗管理が得意  
or 苦手

自分で判断するのが得意  
or 苦手

複雑な工程を理解できる  
or 苦手



それぞれの強み・弱みをうまく**組み合わせ**、安定した質を保つ

# 苦手な部分へのフォロー

時間をかけすぎてしまう時は  
**悩む時間**を決める

優先順位がわからなくなったら  
**マネージャー**に確認する

ミスしやすい箇所をメモしておき  
**個人用のマニュアル**  
を作成する

進捗が把握しづらい場合は  
定期的に**作業報告時間**  
を作る



ケアレスミスが多い場合は  
**チェックリスト**を作成する

苦手な部分は**仕組み**で緩和されるように工夫する

# 雇用側の理解と外部連携



マネジメント側の  
知識習得

企業在籍型ジョブコーチの選任

障害者職業生活相談員講習の受講必須化

雇用環境整備士の配置



外部連携

企業・支援機関・行政との情報交換

定期面談

※マネージャー、社長、カウンセラー、保健師、産業医

# 各種制度の導入



## 休暇制度

通院休暇（年1回）

ファミリー休暇（年5回）

時間単位有給休暇（年40時間）

誕生日休暇（年1回）



## その他の制度

正社員登用

年次MVP表彰

ブレイクスルータイム

リーダー＆サブリーダー制度



# 03

## 採用について



# 採用で見るポイント



働くための  
基礎準備が  
出来ているか？



スキル・やりたい  
ことが業務内容と  
合っているか？



働く動機と  
成長意欲が  
十分にあるか？

# 採用で見るポイント



## 働くための基礎準備が出来ているか？

### 健康管理

- ✓ 週5日×8時間 安定して働けるか
- ✓ 健康管理をする習慣があるか

### 自己理解

- ✓ 自己理解・障がい受容ができているか

### PCスキル

- ✓ 実践で使えるPCスキルがあるか

### コミュニケーション

- ✓ 報告・連絡・相談ができるか
- ✓ 他者への伝え方を意識できるか



# 採用で見るポイント



スキル・やりたいことが業務内容と合っているか？

- ✓ 全てのスキルが活かせるわけではない
- ✓ 業務は流動的に変わっていくため柔軟性も重要



# 採用で見るポイント



## 働く動機と成長意欲が十分にあるか？

- ✓ 動機の内容にかかわらず、強い動機を持っているかを重視
- ✓ 働く動機が強ければ、失敗を成長につなげることができる



A group of diverse people in business attire are silhouetted against a bright sunset over a cityscape. They are all raising their arms in a celebratory gesture. The scene is set against a blue sky with soft clouds and a warm orange glow from the setting sun.

様々な人が活躍できる社会へ

---