

障害者を対象とする施設・作業所等

施設名	所在地	☎ / Fax	活動内容
障害者地域活動ホーム			
① 金沢福祉センター	瀬戸6-4	785-3712 / 784-4057	クッキー・アルミ缶つぶし等
② 福祉作業所ゆうゆう	片吹66-19-1F	701-7909 / 701-7922	クッキー
③ 地域活動ホームシーサイド	富岡東2-5-31	775-3841 / 775-3842	ウエス・紙すき・ポスティング
④ 金沢地域活動ホームりんごの森	能見台東2-4-1F	784-2709 / 784-2758	パン・焼き菓子・手工芸品等
精神障害者生活支援センター			
⑤ 金沢区生活支援センター 愛&あい	泥亀2-1-7-2F	701-4116 / 701-4116	日中の居場所・精神保健福祉の相談
地域活動支援センター精神障害者地域作業所型			
⑥ すぺーす海	富岡東4-1-17	775-1603 / 775-1659	石鹸・花たわし・刺し子等手工芸品
⑦ 青いとり作業所	柳町32-25	701-7360 / 701-7360	委託作業
⑧ ミモザ	寺前1-1-28-3F	787-4329 / 787-4329	パウンドケーキ・クッキー
⑨ すぺーすSORA	六浦4-14-24	352-8762 / 352-8083	委託作業・ポスティング・小物
地域活動支援センター障害者地域作業所型			
⑩ ライブアップ金沢 エール	六浦南2-7-36	353-8166 / 353-7668	受注作業・委託品販売・手芸品
中途障害者地域活動センター			
⑪ ライブアップ金沢	寺前1-14-10	786-8689 / 786-8689	紙ひもかご
障害者支援施設			
⑫ 航(わたる)	釜利谷南2-8-1	788-2934 / 788-2906	手芸品・陶芸品・革製品
⑬ 羅針盤(航分室)	泥亀1-6-1-1F	781-5266 / 781-5266	受注作業
⑭ 和海(航分室)	釜利谷東2-19-44-1F	785-8207 / 785-8207	手すき和紙
障害福祉サービス事業所			
⑮ 聖星学園	富岡東4-13-2	775-3311 / 775-3042	パン・豆富・クッキー
⑯ ポルト能見台	能見台東2-4	788-5511 / 788-5551	受注作業・公園清掃
⑰ このこ	六浦3-1-3	790-6361 / 790-6361	お弁当
⑱ このこ分室	大道2-8-8	370-8341 / 370-8341	お弁当
⑲ 金沢若草園	平潟町12-2	781-8208 / 781-8256	クリーニング・清掃・委託作業
⑳ 陽だまりの里	柳町18-7	782-2266 / 782-2285	菓子箱等の折り・組立
㉑ 手織り工房 コパン	釜利谷東2-9-2	355-0344 / 355-0344	さをり織り・清掃
㉒ 手織り工房 アミー	釜利谷南2-50-4-107	374-5320 / 374-5320	さをり織り・カフェ
㉓ のあのお	釜利谷東6-1-23	512-6407 / 873-9613	接客・手芸品・受注作業
㉔ アイルビー ツー	鳥浜町6-3	342-7800 / 772-1378	屋内外での軽作業
㉕ なぎさ21世紀	釜利谷東8-3-3	785-8800 / 785-8800	布製品・小物
㉖ 金沢ひだまりの家	柳町14-9	783-1171 / 783-1171	アクリルたわし・アルミ缶つぶし
㉗ つばさ	町屋町19-12-1F	789-3771 / 789-3771	受注作業・店頭販売
㉘ E-ステップ	並木3-6-2-202	701-7595 / 701-7596	パソコン入力・学習・手芸
㉙ 波輝	並木1-17-3	349-3315 / 775-3842	手芸品・小箱ショップ
㉚ ラ・ヴァリエッタ	富岡東6-2-2	374-3455 / 374-3406	チョコレート製造・販売
㉛ エミフル金沢	平潟町9-24	353-7084 / 353-7094	手工芸・紙工芸・製作・販売
㉜ こねくと	谷津町347-2	367-9802 / 367-9803	就労プログラム・企業実習
㉝ ブルースター横浜	能見台通3-1-201	349-2732 / 349-2733	プロセス依存症の回復プログラム
基幹相談支援センター			
㉞ 金沢区基幹相談支援センター(金沢地域活動ホームりんごの森)	富岡東6-2-2	374-3463 / 374-3409	相談支援事業



金沢区障害のある方の

活動の場紹介MAP



問い合わせ: 金沢区福祉保健センター 高齢・障害支援課 第5版 令和4年3月発行

〒236-0021 横浜市金沢区泥亀2-9-1 ☎ 045-788-7849 Fax 045-786-8872

金沢区福祉保健センター・金沢区障害者地域自立支援協議会

1 金沢福祉センター

☎785-3712



平潟湾を臨む、立地良い環境にあります。公園清掃やチラシ配り、アルミ缶つぶしやお菓子作りを行っています。店頭販売もしているので、お気軽にお立ち寄りください。

9 地域活動支援センター すぱーすSORA

☎352-8762



メール便やチラシのポスティング作業を中心に、ラベル貼りなどの軽作業を、体調に合ったペースで取り組んでいます。見学や利用については、お気軽にお問い合わせください。

17 ごのご 18 ごのご分室

☎790-6361 ☎370-8341



日々のお弁当作りと、配達をしています。お互いに声をかけあいながら、にぎやかに活動しています。地域のお客様にも喜んでいただけることが、励みになっています。

26 金沢ひだまりの家

☎783-1171



毎日、笑顔で元気いっぱいな皆さんたちと、アクリルたわし作りや缶つぶし、散歩や買い物等、いろいろな活動を行っています。お近くにいらした時は、是非お立ち寄りください。

2 福祉作業所ゆうゆう

☎701-7909



能見台にある作業所で、一つ一つ愛情を込めてクッキーを作っています。大口の注文やプレゼントの注文も承っています。お店でもクッキーの販売をしていますので、お立ち寄りください。

10 ライブアップ金沢 エール

☎353-8166



京急線六浦駅から徒歩2分の場所に、令和3年10月開所しました。今は受注作業（箱折り）を中心に、クラフトかごなどの手工芸品製作と、他の事業所からお預かりした製品も一緒に販売しています。

19 金沢若草園

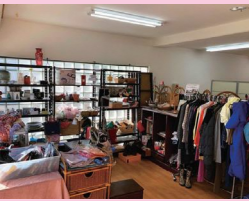
☎781-8208



金沢若草園は、知的障害のかたが通所する施設です。クリーニング作業や清掃作業、ボールペン組み立てなどの委託作業を行っています。

27 つばさ

☎789-3771



毎日、明るく元気よく！利用者さんが得意なことを生かしながら、下請作業をしています。店頭では手作り品、衣類の販売をしています。是非お立ち寄りください。

3 地域活動ホームシーサイド

☎775-3841



ウエス、手すきのハガキを日々の活動の中で作製し、販売も行っています。富岡八幡公園の清掃、柴シーサイドファームでの農園活動も行っています。

11 ライブアップ金沢

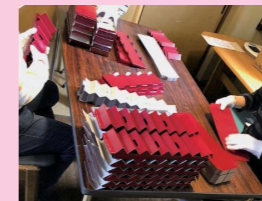
☎786-8689



脳血管疾患の後遺症等による中途障害者が、仲間とふれ合いながら、生活訓練、創造活動、地域との交流などを通して、地域で自立した生活を目指して活動しています。

20 陽だまりの里

☎782-2266



利用されるかた一人ひとりの個性に合わせてサポートすることを目指しています。受注作業（箱折りや組み立て、食材シートの洗浄、シール貼り）などを行っています。

28 E-ステップ

☎701-7595



障害のある18歳以上の方が、自分らしい生活を送ることができるよう全力でサポートします。リラックスしながらも、規則正しい日々が送れる環境をご提供いたします。

4 金沢地域活動ホーム りんごの森

☎784-2709



パン、焼き菓子、手工芸品やストレッチなど様々な活動班があり、楽しく取り組んでいます。活動で製造、作製した食品や手工芸品は、館内で販売していますので、ぜひ遊びに来てください。

12 障害者支援施設 航（わたる）

☎788-2934



ガス窯での本格的な陶芸作品や、世界に一つだけの手工芸品作り、畑での野菜作り、公園清掃、散歩、余暇外出、皆様が笑顔で健康に力を発揮して過ごせるよう支援しています。

21 手織り工房 コパン

☎355-0344



金沢文庫駅から徒歩7分の所にある生活介護事業所です。さをり織りストールや、押し花作品などを行っています。手作りの作品の販売も行なっています。

29 波輝（なみき）

☎349-3315



シーサイド商店街内で、小箱ショップで手作り小物の販売とカフェの運営を行っています。

5 金沢区生活支援センター 愛&あい

☎701-4116



精神障がいがある方やそのご家族等を対象に、精神保健福祉に関する相談のほか、様々な支援を行っています。また、ゆっくり過ごせるスペースも提供しています。

13 羅針盤（航分室）

☎781-5266



受注で行っている袋詰め作業、ビデオテープの分解作業等、一人ひとりの得意分野を生かした活動をしています。また、近隣の散歩を通して地域とのふれ合いも大切にしています。

22 手織り工房 アミー

☎374-5320



ウッドパーク金沢文庫内にある生活介護事業所です。手織り生地のポーチやバック等を作っています。火、木曜日はカフェもOPENしています。ぜひお気軽にお立ち寄りください。

30 ラ・ヴァリエッタ

☎374-3455



久遠子チョコレートのフランチャイズとして、横浜金沢店を運営しています。利用者さんひとりひとりの得意なところを活かしながら、チョコレートに関わる作業をおこなっています。是非ご来店ください。

6 地域活動支援センター すぱーす海

☎775-1603



清掃、ポスティング、手芸品作製などの作業と、レクや勉強会、運動や音楽などさまざまなプログラムを行っています。令和2年築の建物と自然豊かな環境の中、利用者さんが力を発揮しています。

14 和海（航分室）

☎785-8207



雁皮（がんぴ）を煮て原料を作り、一枚一枚丁寧に漉いた和紙を作っています。レターセットや絵葉書等紙製品を販売しています。また、陶器や織物等、⑫航の作品も販売しています。

23 のあのあ

☎512-6407



2022年1月よりドッグカフェがオープンしました。ドッグカフェ、ドッグランは予約制です。会議室としてもご利用頂けます。お問い合わせください。

31 エミフル金沢

☎353-7084



手工芸、紙工芸の製作販売からギフトコーディネート、庭の清掃、畑作業まで幅広く取り組んでいます。さまざまな作業を通して、自立に向けた第一歩が踏み出せるよう支援します。

7 地域活動支援センター 青いとり作業所

☎701-7360



青いとり作業所は心の病がある方が通う場です。内職作業を中心に様々な仕事を日々頑張っている。自分自身のペースに合わせ、楽しく充実できる場になっています。

15 聖星学園

☎775-3311



富岡並木地区センターの向かいにあります。入口の喫茶店「ティールーム木馬」は近隣の人たちで賑わっています。美味しいパンやクッキー、豆腐を用意しています。ぜひ、遊びに来てください。

24 アイルビー ツー

☎342-7800



建築資材の加工、食品のラベル貼り、農作業、生花作業など、仕事の種類が豊富で多くの経験ができます。一般企業への就職を目指した活動もしています。

32 こねくと

☎367-9802



一般企業に就職を希望するかたに必要な準備、プログラムや企業実習等を提供します。また、ご本人の興味や個性を活かした職場探し、就職後の職場定着の支援も行っています。

8 地域活動支援センター ミモザ

☎787-4329



摂食障害やパーソナリティ障害を中心に心の病を抱える女性のための施設です。居場所としての役割を中心に、作業やプログラムを通して、それぞれの回復の仕方を見つけていく場所です。

16 ポルト能見台

☎788-5511



自閉症の人たちの障害特性に配慮し、作業や生活支援を行っています。社会との接点を増やすため、自動車部品の組み立てや菓子の包装などの受注、地域の公園清掃請負なども行っています。

25 なぎさ21世紀

☎785-8800



雑巾や巾着、ティッシュケースの布製品、レジストラップなどを行っており、外活動では缶つぶしや小川清掃を行っています。明るく元気な作業所ですので、お近くに来た際にはぜひお越しください。

33 ブルースター横浜

☎349-2732



ギャンブル依存症を中心としたプロセス依存症の回復施設です。どうしてもやめられなかったプロセス依存症からの脱却を目指し、自立に向けたお手伝いをさせていただきます。