

# 利用できるサービス ..... 居住系サービス

## 要介護1～5の方

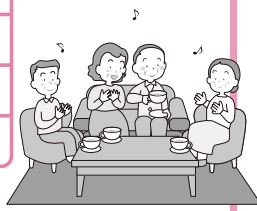
### 認知症対応型共同生活介護 密着

認知症の方が家庭的な雰囲気の中で、5～9人で共同生活を送りながら、日常生活の介護を受けます。居室、居間、食堂、浴室などを備え、利用者がそれぞれ役割をもって家事をするなどして、認知症の症状の進行を緩和し、安心して日常生活が送れるようになることを目指します。  
※ユニット数により負担額が異なります。

#### <自己負担の目安>

1か月あたり

	1ユニット	2ユニット以上
要介護1	24,571円	24,185円
要介護2	25,728円	25,310円
要介護3	26,468円	26,082円
要介護4	27,015円	26,597円
要介護5	27,594円	27,143円



+

食費	部屋代、管理費、水光熱費など	日常生活費 オムツ代、理美容代など
----	----------------	----------------------

## 要支援2の方

### 介護予防認知症対応型共同生活介護 密着

認知症の方が家庭的な雰囲気の中で共同生活するとともに、スタッフが日常生活上の支援とともに生活機能向上にも配慮したサービスを提供します。  
※要支援1の方は利用できません。  
※ユニット数により負担額が異なります。

#### <自己負担の目安>

1か月あたり

	1ユニット	2ユニット以上
要支援2	24,442円	24,056円



+

食費	部屋代、管理費、水光熱費など	日常生活費 オムツ代、理美容代など
----	----------------	----------------------

## 要介護1～5の方

### 特定施設入居者生活介護 (介護付有料老人ホーム等)

介護保険の指定を受けた介護付有料老人ホーム等に入居し、食事・入浴・排せつなどに関わる介護やリハビリが受けられます。なお、短期利用(30日上限)を提供する施設もあります。

#### <自己負担の目安>

1か月あたり

要介護1	要介護2	要介護3	要介護4	要介護5
17,302円	19,425円	21,676円	23,734円	25,954円

+

管理費	食費	水光熱費、家賃相当額、日常生活費、オムツ代、理美容代など
-----	----	------------------------------

## 要支援1・2の方

### 介護予防特定施設入居者生活介護 (介護付有料老人ホーム等)

介護保険の指定を受けた介護付有料老人ホーム等に入居し、スタッフから日常生活上の支援を受けるとともに、生活機能向上にも配慮したサービスの提供を受けます。

#### <自己負担の目安>

1か月あたり

要支援1	要支援2
5,854円	10,002円

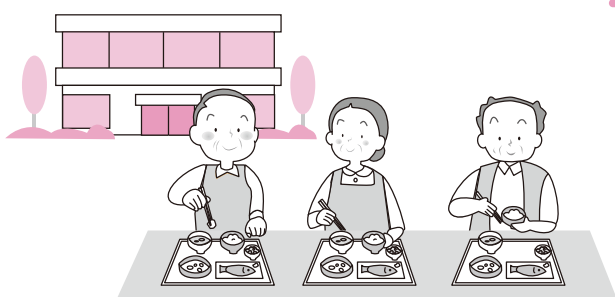
+

管理費	食費	水光熱費、家賃相当額、日常生活費、オムツ代、理美容代など
-----	----	------------------------------

## 要介護1～5の方(要支援1・2の方は利用できません)

### 地域密着型特定施設入居者生活介護 (介護付有料老人ホーム等) 密着

定員29人以下の小規模で運営される介護付有料老人ホーム等(介護専用型特定施設)で、少人数の入所者に対し、特定施設入居者生活介護と同様のサービスが提供されます。



1か月あたり

要介護1	要介護2	要介護3	要介護4	要介護5
17,431円	19,586円	21,837円	23,927円	26,146円

+

管理費 水光熱費 家賃相当額	食費
日常生活費、 オムツ代、理美容代など	

※自己負担の目安は1割負担の方を例としています。

**密着** 地域密着型サービス…地域密着型サービスは原則として市民(市の介護保険被保険者)のみが利用できます。

# 施設系サービス

原則要介護3～5の方（要支援1・2の方は利用できません。）  
要介護1・2の方は、特例入所の制度があります。（下記参照）

## 介護老人福祉施設 （特別養護老人ホーム）

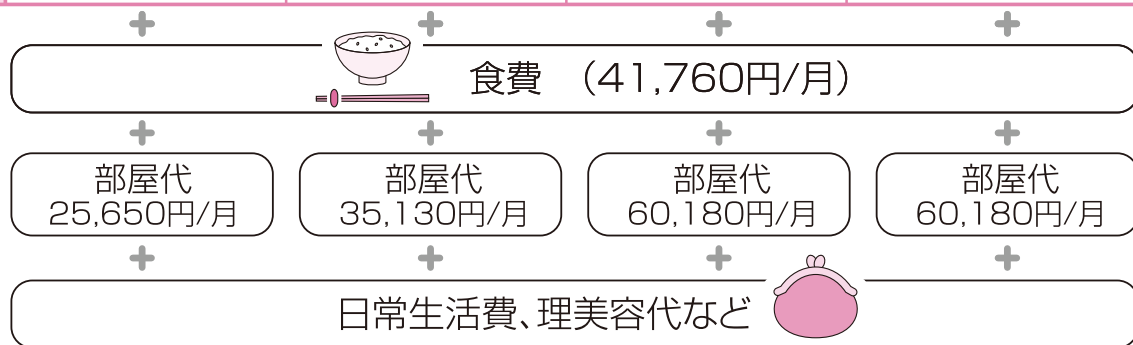
入浴、排せつ、食事の介護等、日常生活の世話、機能訓練、健康管理および療養上の世話を行う施設です。

## 地域密着型介護老人福祉施設 密着 入所者生活介護

定員29人以下の小規模で運営される特別養護老人ホームです。少人数の入居者に対し、特別養護老人ホームと同様のサービスが提供されます。

### <自己負担の目安>

1か月あたり	【介護老人福祉施設】 多床室 (定員二人以上)	【介護老人福祉施設】 従来型個室 リビング併設なしの個室	【介護老人福祉施設】 ユニット型個室 リビング併設の個室	【地域密着型老人福祉施設】 ユニット型個室 リビング併設の個室
要介護1	18,428円	18,428円	20,969円	21,258円
要介護2	20,615円	20,615円	23,156円	23,477円
要介護3	22,898円	22,898円	25,503円	25,825円
要介護4	25,085円	25,085円	27,722円	28,108円
要介護5	27,240円	27,240円	29,877円	30,295円



◇このほかに、施設の提供するサービスや利用者が選択するサービスによって費用が追加されます。  
◇オムツ代は介護保険に含まれます。  
※食費・部屋代は国が示す標準的な金額です。具体的な料金は各施設にお問い合わせください。(情-35ページ)  
※収入の少ない方には、食費や部屋代が軽減される制度があります。(情-35、情-38ページ)

利用できるサービス

※ 自己負担の目安は1割負担の方を例としています。

密着 地域密着型サービス…地域密着型サービスは原則として市民(市の介護保険被保険者)のみが利用できます。

### 特例入所制度について

平成27年4月より、特別養護老人ホームは原則要介護3以上の方を対象とした施設になりましたが、要介護1・2の方でも以下の要件に該当する場合は、特例的に入所が認められます。

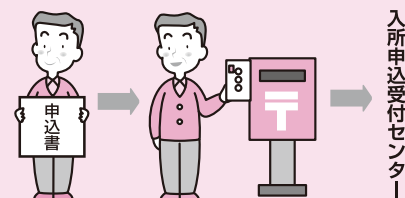
- ア 認知症であることにより、日常生活に支障を来すような症状・行動や意思疎通の困難さが頻繁に見られ、居宅において日常生活を営むことが困難である。
- イ 知的障害・精神障害等を伴い、日常生活に支障を来すような症状・行動や意思疎通の困難さ等が頻繁に見られ、居宅において日常生活を営むことが困難である。
- ウ 家族等による深刻な虐待が疑われる等により、心身の安全・安心の確保が困難な状態である。
- エ 単身世帯または同居家族が高齢・病弱である若しくは育児・就労等により、家族等による支援が期待できず、かつ、地域での介護サービスや生活支援の供給が十分に認められないことにより、居宅において日常生活を営むことが困難である。

要介護1・2の方で入所を希望される方は、入所申込書に記載されている特例入所要件の該当欄にチェックを入れ、お申込みください。

### 介護老人福祉施設(特別養護老人ホーム)の入所申込方法

申込は、「入所申込受付センター」で一括して受け付けます。  
区役所高齢・障害支援課、地域ケアプラザ、各特別養護老人ホーム、健康福祉局高齢施設課等で配布している申込書にご記入の上、下記へご郵送ください。

**〈申込先〉** 〒233-0002 港南区上大岡西1-6-1 ゆめおおおかオフィスタワー10階  
特別養護老人ホーム入所申込受付センター（高齢者施設・住まいの相談センター内）  
電話 045-840-5817 FAX 045-840-5816



### 高齢者施設・住まいの相談センター

高齢者の施設・住まいに関する相談窓口として、「高齢者施設・住まいの相談センター」を設置しています。  
専門の相談員が個別・具体的な相談に乗ったり、施設の基本情報・入所待ち状況などの様々な情報を提供しています。

- ◇窓口…… 港南区上大岡西 1-6-1 ゆめおおおかオフィスタワー 10階 電話 045-342-8866 FAX 045-840-5816
- ◇相談受付時間(予約優先)…………… 月～金 9:00～17:00 (土日・祝祭日、年末年始は休み)
- ◇提供する施設情報…………… 特別養護老人ホーム・介護老人保健施設・グループホーム・軽費老人ホーム等



# 利用できるサービス .....

要介護1～5の方(要支援1・2の方は利用できません)

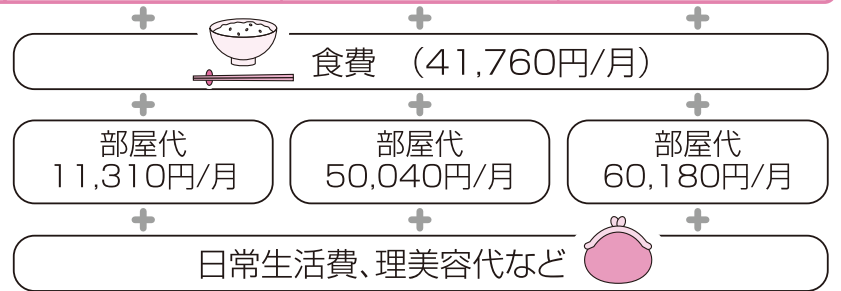
## 介護老人保健施設

利用者が自立した日常生活を営むことができるよう、日常生活動作のリハビリ等を行いながら、在宅生活復帰をめざす施設です。在宅生活の復帰を目的としているため、退所して家庭での生活ができるか定期的に検討します。また病状により入院治療の必要が認められる場合は、適切な医療機関を紹介します。



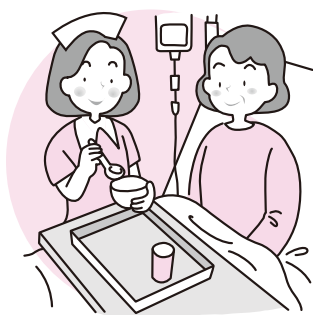
### <自己負担の目安>

1か月あたり	多床室 (定員二人以上)	従来型個室 リビング併設なしの個室	ユニット型個室 リビング併設の個室
要介護1	25,342円	22,963円	25,600円
要介護2	26,886円	24,410円	27,047円
要介護3	28,880円	26,404円	29,041円
要介護4	30,520円	28,108円	30,745円
要介護5	32,257円	29,748円	32,450円



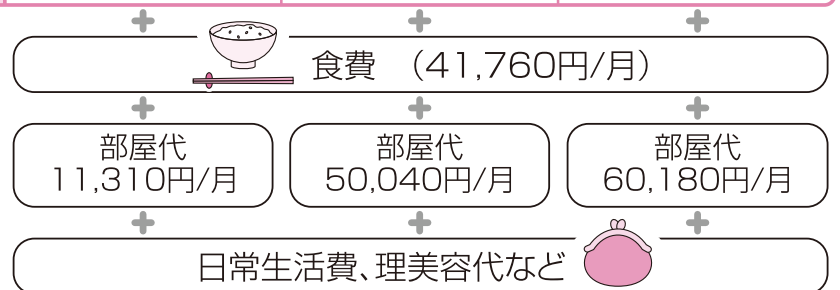
## 介護療養型医療施設

療養病床と老人性認知症疾患療養病棟の2種類があります。療養病床は病状が落ち着いたものの専門的な治療が長期的に必要な方のための長期療養施設です。老人性認知症疾患療養病棟では、認知症の方に療養上の管理、看護、機能訓練その他の医療サービスが提供されます。平成29年度末で廃止することとされていましたが、廃止期限が6年間延長されました。



### <自己負担の目安>

1か月あたり	多床室 (定員二人以上)	従来型個室 リビング併設なしの個室	ユニット型個室 リビング併設の個室
要介護1	22,062円	19,071円	22,705円
要介護2	25,117円	22,030円	25,761円
要介護3	31,582円	28,591円	32,225円
要介護4	34,412円	31,324円	35,055円
要介護5	36,856円	33,833円	37,499円



## 介護医療院

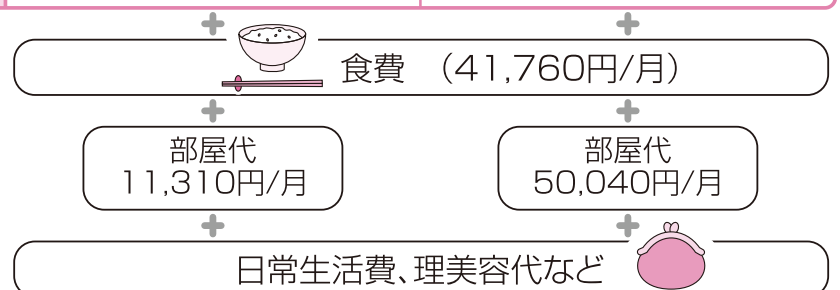
介護保険法の改正により、平成30年4月から新たに創設されました。

慢性期の医療・介護ニーズを併せ持つ高齢者を対象に、「日常的な医学管理」や「看取り・ターミナルケア」等の医療機能と、「生活施設」としての機能を兼ね備えた施設です。



### <自己負担の目安> I型

1か月あたり	多床室 (定員二人以上)	従来型個室 リビング併設なしの個室
要介護1	26,532円	22,963円
要介護2	30,038円	26,500円
要介護3	37,660円	34,090円
要介護4	40,876円	37,338円
要介護5	43,802円	40,233円



◇このほかに、施設の提供するサービスや利用者が選択するサービスによって費用が追加されます。◇オムツ代は介護保険に含まれます。  
 ※食費・部屋代は国が示す標準的な金額です。具体的な料金は各施設にお問い合わせください。(情-35ページ)  
 ※収入の少ない方には、食費や部屋代が軽減される制度があります。(情-35、情-38ページ)

## 介護老人保健施設、介護療養型医療施設および介護医療院の入所申込方法

各施設が定めた所定の申込書を各施設から入手し、直接施設に申し込みます。

入所したい施設へ相談  
サービス内容について説明を受けます



入所申込



契約



※自己負担の目安は1割負担の方を例としています。

**密着** 地域密着型サービス…地域密着型サービスは原則として市民(市の介護保険被保険者)のみが利用できます。