

## お問い合わせ先

ご利用  
申込先

利用のお申込みは **各登録事業者へお問い合わせ** ください。

ALSOK 株式会社  
☎ 045-682-0650



東急セキュリティ株式会社  
☎ 0120-109-253



株式会社ガードアイ  
☎ 0120-881-924



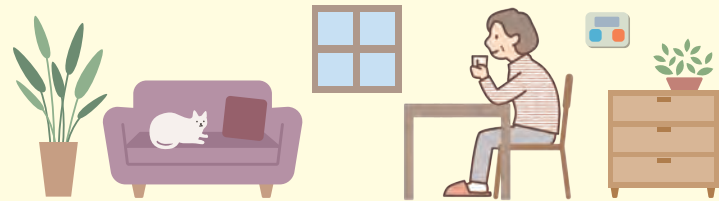
合同会社ネコリコ  
☎ 03-5205-4468



セコム株式会社  
☎ 045-312-1161



- サービス利用にあたっての契約は、各登録事業者と直接行っていただきます。
- 月額利用料から補助額を引いた金額が事業者から請求されます。
- サービス利用により生じた損害について、本市は責任を負いかねますので、あらかじめご了承ください。



### 各区高齢・障害支援課

区	電話番号	FAX番号
鶴見	045-510-1773	045-510-1897
神奈川	045-411-7110	045-324-3702
西	045-320-8410	045-290-3422
中	045-224-8167	045-224-8159
南	045-341-1139	045-341-1144
港南	045-847-8415	045-845-9809
保土ヶ谷	045-334-6328	045-331-6550
旭	045-954-6125	045-955-2675
磯子	045-750-2417	045-750-2540

区	電話番号	FAX番号
金沢	045-788-7777	045-786-8872
港北	045-540-2327	045-540-2396
緑	045-930-2311	045-930-2310
青葉	045-978-2449	045-978-2427
都筑	045-948-2306	045-948-2490
戸塚	045-866-8439	045-881-1755
栄	045-894-8415	045-893-3083
泉	045-800-2480	045-800-2513
瀬谷	045-367-5716	045-364-2346

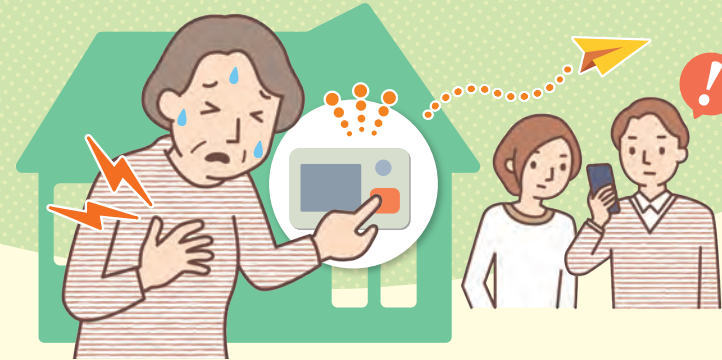
詳細は  
こちらから！

横浜市高齢者見守り・安否確認機器補助事業



補助事業が  
始まりました！

# 横浜市 高齢者 見守り・安否確認機器 への補助事業



令和7年4月より、ひとり暮らしの高齢者の方、あるいは離れて暮らすご家族が、安心して生活できるよう、見守り・安否確認機器の利用に対する補助事業が新たに始まりました。本事業に登録された見守り機器の「月額費用」に対して補助します。

補助額 最大  
**1,000円**  
/月額

**対象者** 下記条件を満たす方

・横浜市在住 ・65歳以上 ・ひとり暮らし

以下の方はご利用できません

- 高齢者あんしん電話貸与事業をご利用の方  
(現在「高齢者あんしん電話」をご利用中で当事業に変更ご希望の方は、お近くの区役所までご相談ください)
- 横浜市セーフティネット住宅見守りサービス補助事業をご利用の方
- センサー付きの高齢者用市営住宅にお住まいの方
- すでに本事業をご利用の方(2つ以上の機器の契約はできません)

### 利用方法

STEP  
1

このパンフレット等で  
見守りサービスの  
内容をご確認  
ください。



STEP  
2

自分の希望に合った機器を  
選択してください。

➡ 2～3 ページ



STEP  
3

機器が決まったら、ご自身で  
登録事業者へお問い合わせ  
ください。 ➡ 4 ページ



STEP  
4

契約後、利用開始します。



# 見守り・安否確認機器 選定ガイド

機器や事業者によりサービス内容の違いがあります。  
ご希望にあった見守り機器をお選びください。

私にはどんな  
タイプの機器が  
良いかな…?



## 何かあったら、駆け付けてほしい！ そんなあなたには…



### 警備員の駆け付けありタイプ

異常があった際に警備員が駆け付けます。

対応機器

- ・HOME ALSOK みまもりサポート【ALSOK】
- ・セコムみまもりホン2【セコム】
- ・置くだけ見守り SAFE-1 (+駆け付けサービス)【東急セキュリティ】

## 自分で異常を知らせたい！ そんなあなたには…



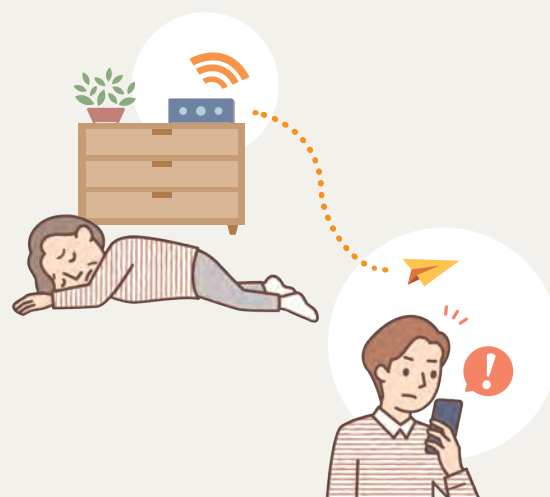
### ボタンタイプ

異常があった際にご自身でボタンを押すと、登録連絡先へ通知します。

対応機器

- ・ケンコウボタン【ガードアイ】
- ・置くだけ見守り SAFE-1【東急セキュリティ】

## 生活の中で、自然に見守られたい！ そんなあなたには…



### センサータイプ

センサーが一定期間人の動きを感知しない場合、登録連絡先へ通知します。

対応機器

- ・置くだけ見守り SAFE-1【東急セキュリティ】
- ・コミュニティ【ガードアイ】

### 生活リズムタイプ

センサーが一定期間扉の開閉等を検知しない場合、登録連絡先へ通知します。

対応機器

- ・まもりこ【ネコリコ】
- ・HOME ALSOK みまもりサポート【ALSOK】

### お申込みについて

ご自身に合ったサービスが見つかりましたら、**直接登録事業者へご連絡ください。**

**区役所ではお申込みは受け付けていません。**

契約等の手続きは登録事業者を通じて行ってください。

# 機器一覧

警備員の駆け付けありタイプ ボタンタイプ センサー/生活リズムタイプ

### ALSOK HOME ALSOK みまもりサポート

据え置き型通報ボタン ペンダント型

緊急通報ボタン → 通報

- ・据置型とペンダント型の緊急通報ボタンでALSOKに通報、駆け付け。※駆け付け費用無料
- ・トイレ扉が24時間開閉ないとALSOKに通報、駆け付け。

初期費用(税込)： 0円  
補助後自己負担額(税込)：2,278円 (補助前：3,278円)

### セコム セコムみまもりホン2

緊急通報ボタン → 通報

- ・家でも外でも救急通報可能。
- ・携帯電話としても使用可能。
- ・いつでも無料で健康相談可能。
- ・ストラップを引くと、セコムが状況により駆け付け。

初期費用(税込)： 11,000円  
補助後自己負担額(税込)：1,750円 (補助前：2,750円)

### 東急セキュリティ 置くだけ見守り SAFE-1 (+駆け付けサービス)

緊急通報ボタン+センサー → メール

- ・ボタン押下時や24時間動きがないと登録者へメールで通知。
- ・登録者からのご依頼で警備員がご自宅へ駆け付け。
- ・工事・通信回線不要。

初期費用(税込)： 5,500円  
補助後自己負担額(税込)：1,563円 (補助前：2,563円)

### ガードアイ ケンコウボタン

ボタンを押すだけ！

緊急通報ボタン → メール

- ・ボタンを押すと登録者へ緊急メールを送付。
- ・定期メールも送付可能。

初期費用(税込)： 10,000円  
補助後自己負担額(税込)：100円 (補助前：1,100円)

### 東急セキュリティ 置くだけ見守り SAFE-1

緊急通報ボタン+センサー → メール

- ・ボタン押下時や24時間動きがないと登録者へメールで通知。
- ・工事・通信回線不要。
- ・置くだけ簡単導入。

初期費用(税込)： 5,500円  
補助後自己負担額(税込)：628円 (補助前：1,628円)

### ガードアイ コミュニティ

センサー → メール

- ・一定期間動きを感知しないと登録者へメールを送付。

初期費用(税込)： 10,000円  
補助後自己負担額(税込)：100円 (補助前：1,100円)

### ネコリコ まもりこ

上面設置でもOK！

コンセントにつなぐだけ！

センサー → アプリ

- ・一定時間冷蔵庫の開閉がないと、ご家族が利用するスマホアプリに通知。
- ・通信機能内蔵でコンセントにさすだけ、設置工事不要。

初期費用(税込)： 0円  
補助後自己負担額(税込)：485円 (補助前：1,485円)

※警備員の駆け付け費用など、別途有料となるサービスがございます。  
※掲載内容は基本料金のご案内になりますので、実際にかかる費用は企業に直接ご確認ください。

