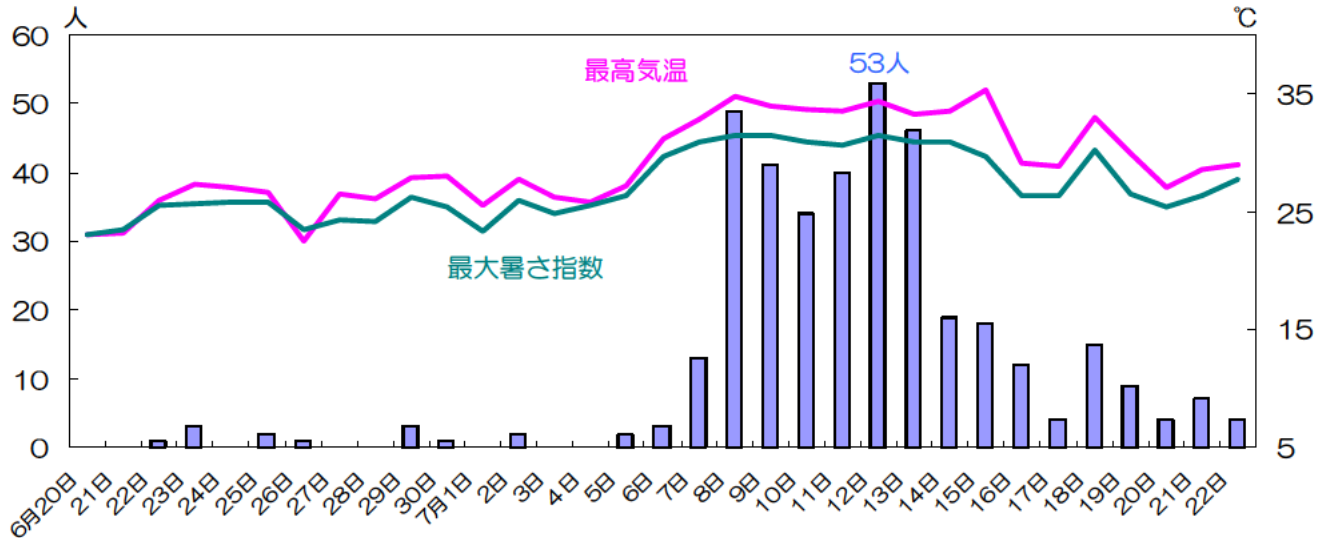


熱中症情報

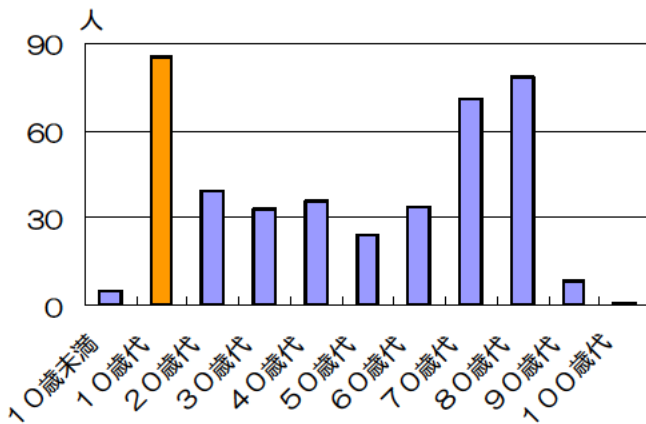
<搬送人数>

平成25年5月8日～7月22日までの搬送数は、計414人（5月9人、6月30人、7月375人）です。7月6～15日は、最高気温が30℃以上の日が続き、搬送数が急増していましたが、7月16日以降、しのぎやすい日が続き、搬送数（前週の約5分の1）は減少しています。



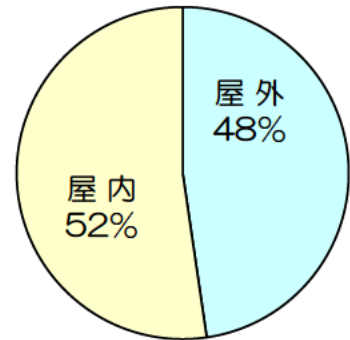
<年齢別>

10歳代が一番多く21%を占め、次に80歳代が19%でした。



<発生場所>

屋内が52%、屋外が48%で、室内での発生が多いです。



<重症度>

軽症65%、中等症30%、重症4.3%、重篤0.7%でした。高齢者で、中等症・重症・重篤の占める割合が高く、重症化の傾向がうかがわれます。

