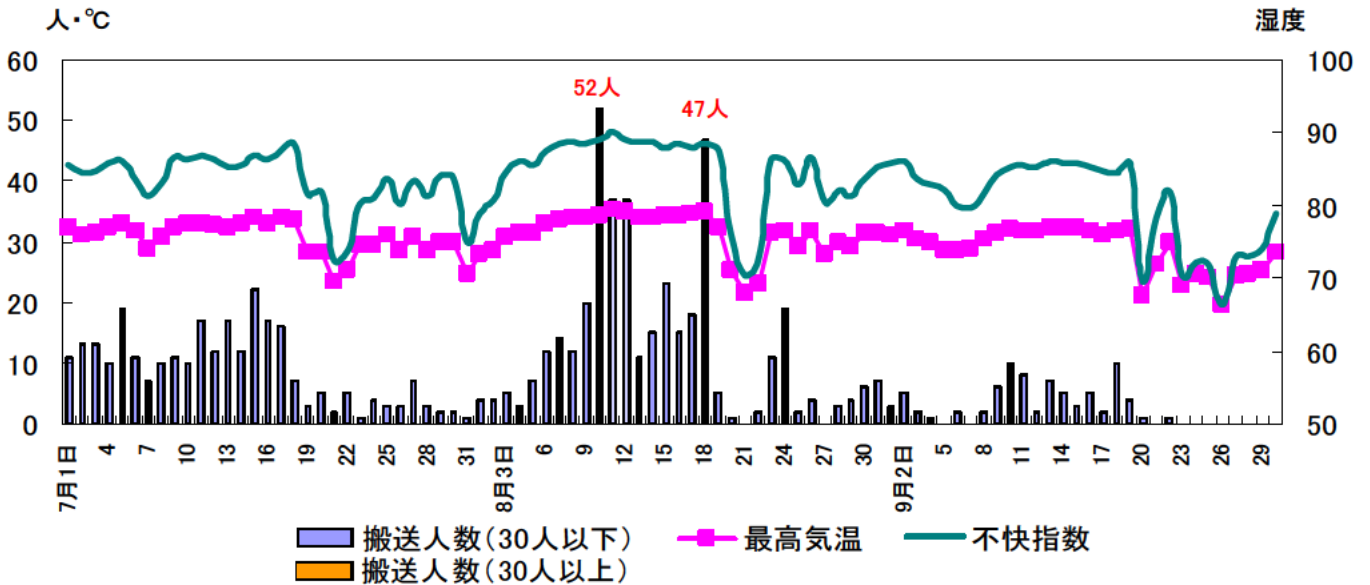


熱中症情報

＜搬送人数＞

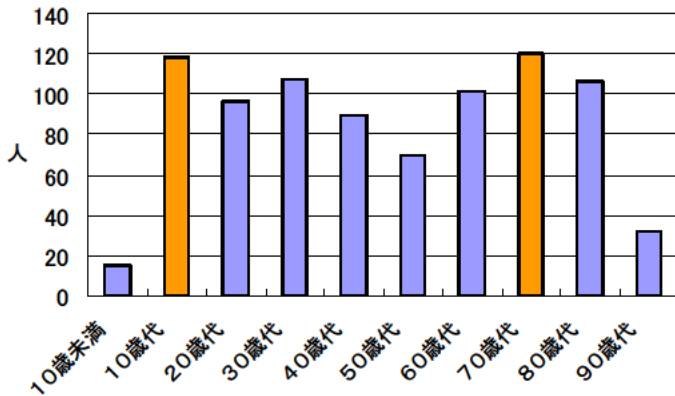
平成23年5月1日～9月22日までの搬送数は、計853人（5月6人、6月92人、7月276人、8月400人、9月79人）です。暑さもおさまり、9月23日以降、搬送数は0人です。



【消防局】熱中症関連情報 <http://www.city.yokohama.lg.jp/shobo/nettusyo.html>

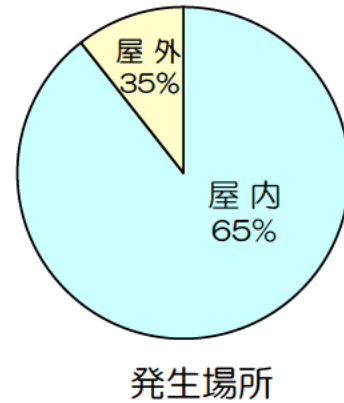
＜年齢別＞

70歳代が一番多く14.1%を占め、次に10歳代が13.8%と続いています。



＜発生場所＞

屋内が65%、屋外が35%であり、屋内での発生が多いです。



＜重症度＞

8月19日以降、「重症・重篤」者の報告はありません。

成人（19～64歳）の場合は、軽症が67%を占め、中等症よりも高いのに対し、高齢者（65歳以上）の場合は、中等症が51%と軽症よりも高く、年齢が上がると、重症化する傾向がうかがえました。

重症以上の搬送者は30人（男19人、女11人）と男性に多く、年齢は23～93歳で高齢者が17人（57%）でした。高齢者では重篤が1%を占めていました。

