

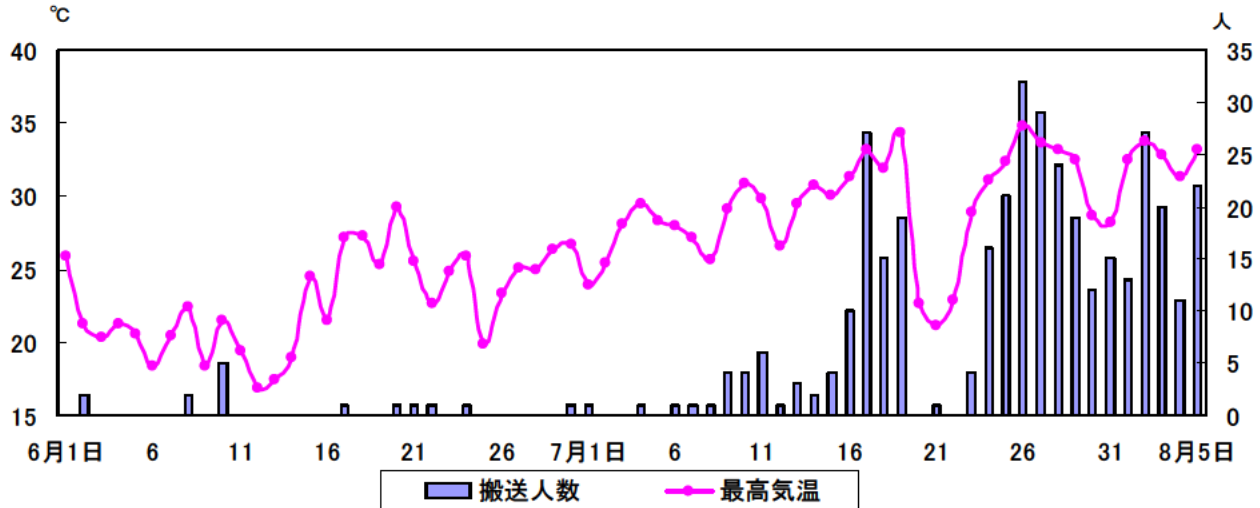
# 熱中症情報

## ＜搬送人数＞

平成24年5月1日～8月5日までの搬送数は、計386人（5月5人、6月15人、7月273人、8月93人）です。

7月20～22日は涼しい日が続き、3日間で搬送された人は1人でしたが、24日から連日、横浜でも最高気温が30℃を超え、26日は34.8℃と、この夏一番の暑さとなりました。

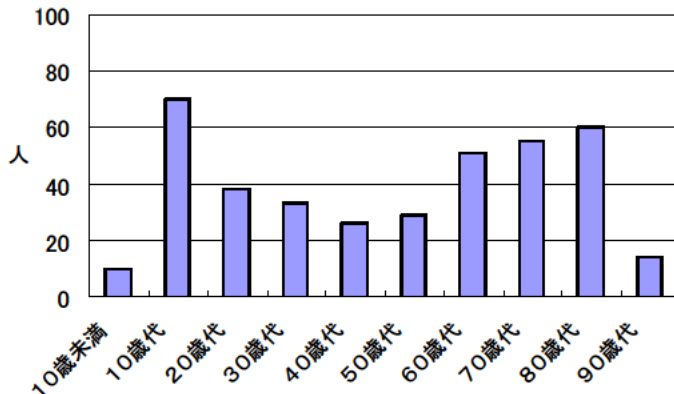
8月に入っても真夏日が続いており、搬送数の減少は見られません。



【消防局】熱中症関連情報 <http://www.city.yokohama.lg.jp/shobo/nettusyo.html>

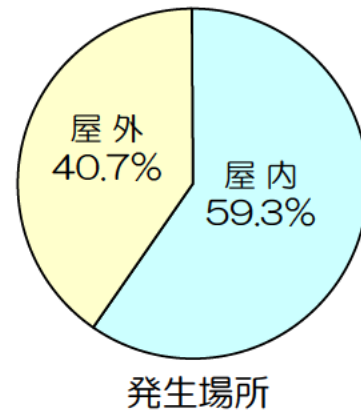
## ＜年齢別＞

10歳代が一番多く18.1%を占め、次に80歳代が15.5%でした。



## ＜発生場所＞

屋内が59.3%、屋外が40.7%で、屋内での発生が多いです。



## ＜重症度＞

軽症が63.5%、中等症33.4%、重症2.1%、重篤0.8%、死亡0.3%でした。

重症以上の搬送者は12名（男性7：女性3）、10歳代が2名、50歳代が1名、65～94歳が9名、屋外が9名、屋内が3名でした。

