

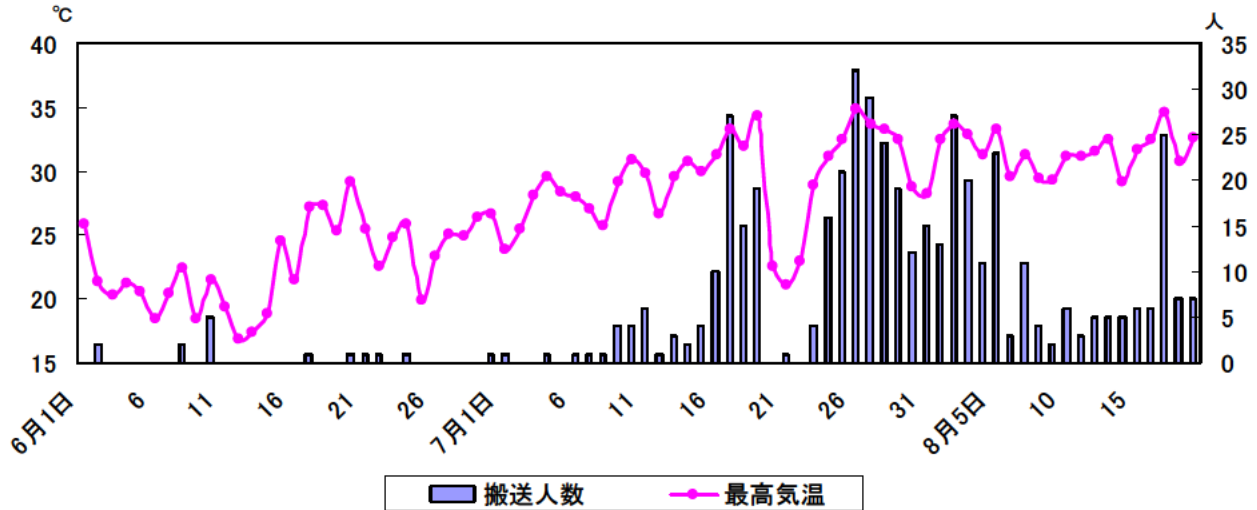
熱中症情報

＜搬送人数＞

平成24年5月1日～8月19日までの搬送数は、計482人（5月5人、6月15人、7月273人、8月189人）です。

7月24日～8月5日まで、横浜でも最高気温が30℃を超える日が多く、搬送数は増加していましたが、8月8日以降は、比較的少ない状態で推移していました。

しかし、8月17日は最高気温が34.6℃であり、搬送数も25人と急増しました。



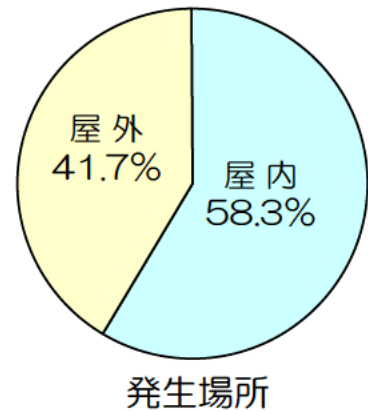
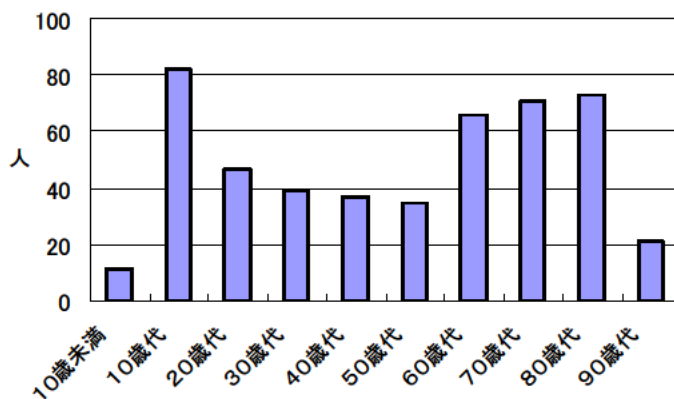
【消防局】熱中症関連情報 <http://www.city.yokohama.lg.jp/shobo/nettusyo.html>

＜年齢別＞

10歳代が一番多く17.0%を占め、次に80歳代が15.1%でした。

＜発生場所＞

屋内が58.3%、屋外が41.7%で、屋内での発生が多いです。



＜重症度＞

軽症が62.4%、中等症33.6%、重症3.1%、重篤0.6%、死亡0.2%でした。

重症以上の搬送者は19名（男性11：女性8）、10歳代が2名、40～60歳代が4名、70歳代が7名、80歳代が3名、90歳代が3名、屋外6名、屋内が13名でした。

