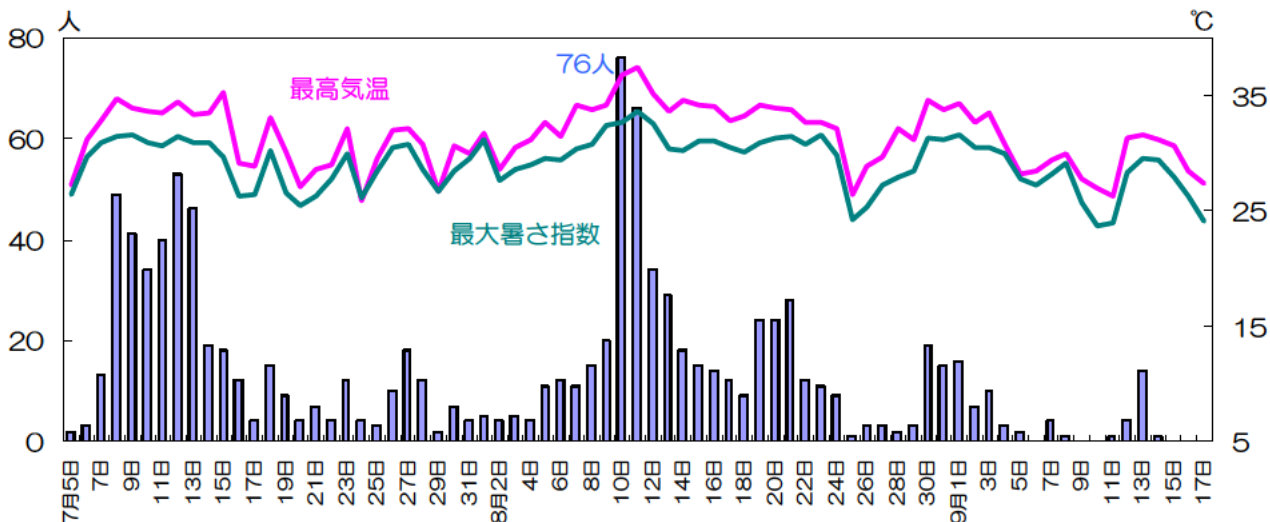


# 熱中症情報

## <搬送人数>

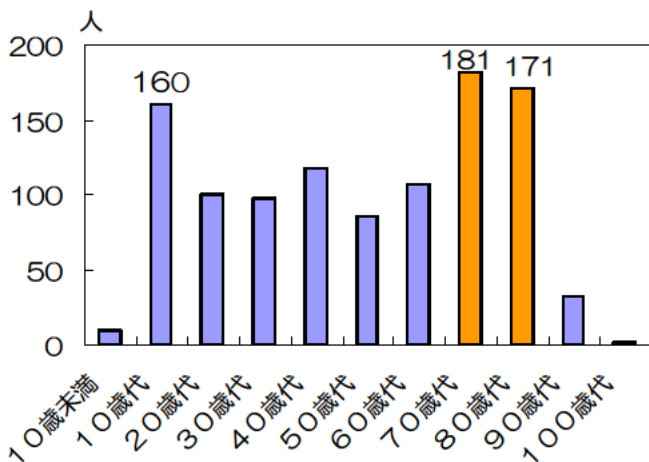
平成25年5月8日～9月17日までの搬送数は、計1,063人（5月9人、6月30人、7月447人、8月514人、9月63人）です。

9月13日（最高気温31.5℃、最大暑さ指数29.5℃）は14人と搬送数が多く、9月9～17日までの1日あたりの搬送数は2.2人/日で、前週（2人/日）より増加しています。



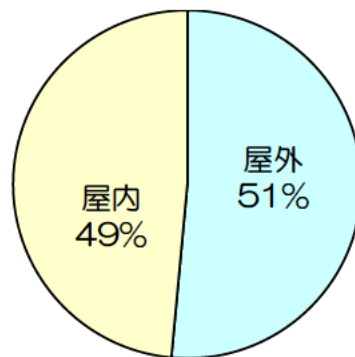
## <年齢別>

年齢別では、70歳代が一番多く17.0%を占め、次に80歳代が16.1%でした。



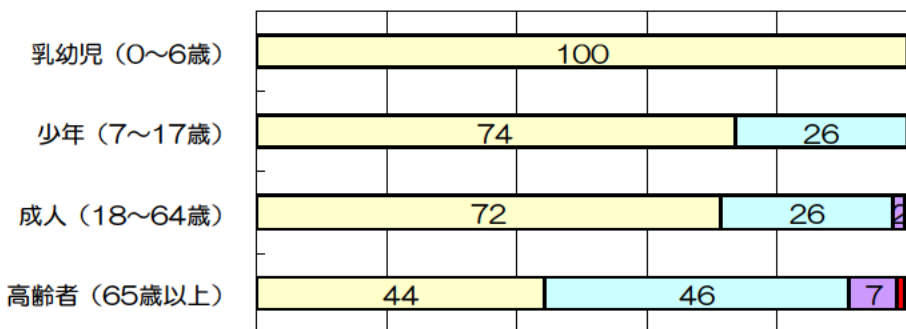
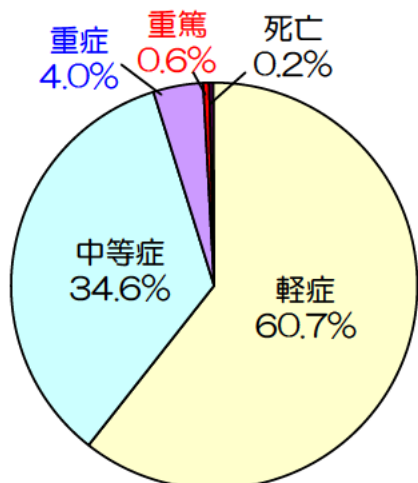
## <発生場所>

屋外51%、屋内49%でした。



## <重症度>

軽症60.7%、中等症34.6%、重症4.0%、重篤0.6%、死亡0.2%でした。重症以上は50人でした。「屋内」で72%（36人）が発生し、その内、「70歳以上」が81%（29人/36人）を占め、高齢者の屋内での重症化の傾向がうかがわれます。



0% 20% 40% 60% 80% 100%

□ 軽症 □ 中等症 □ 重症 ■ 重篤 ■ 死亡