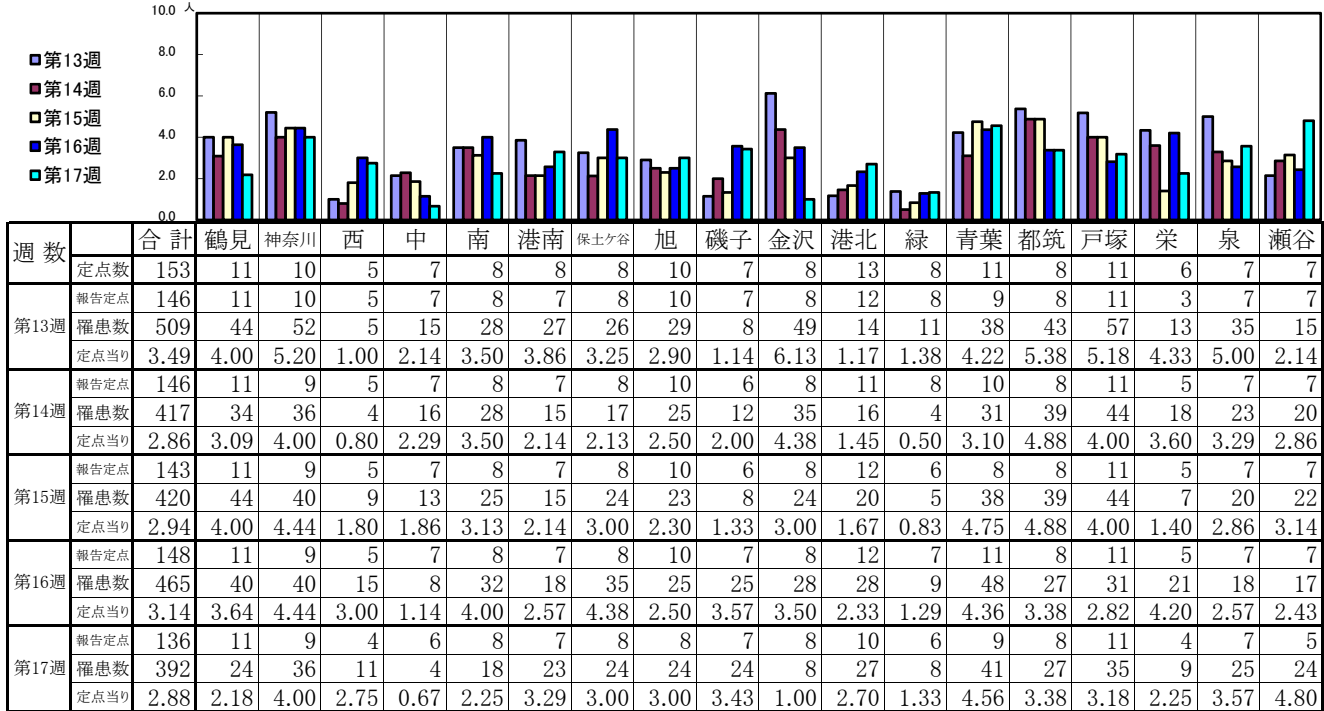


<< 新型コロナウイルス感染症(COVID-19) >>

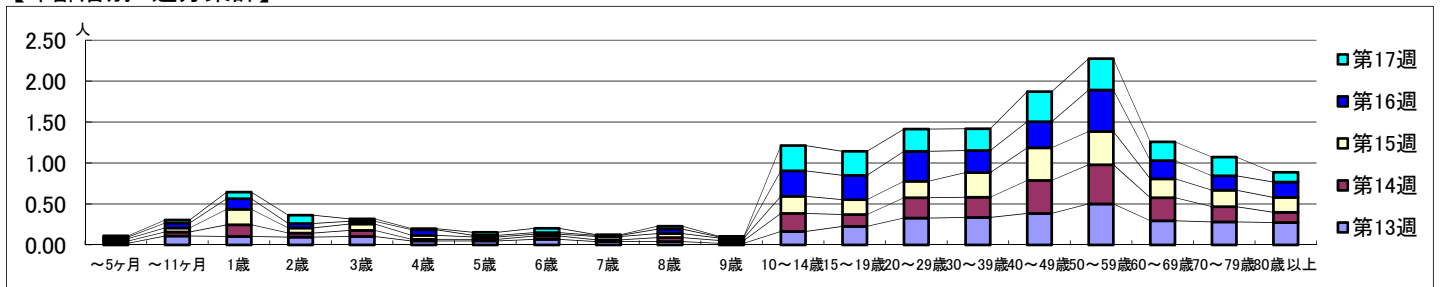
2024年3月25日 ~ 4月28日
[2024年 第13週 ~ 第17週]

【区別・週別報告定点当り】



週数	合計	~5ヶ月	~11ヶ月	1歳	2歳	3歳	4歳	5歳	6歳	7歳	8歳	9歳	10~14歳	15~19歳	20~29歳	30~39歳	40~49歳	50~59歳	60~69歳	70~79歳	80歳以上
第13週	罹患数 509	3	16	15	14	15	7	7	10	6	6	3	24	33	48	49	56	73	43	41	40
第13週	定点当り 3.49	0.02	0.11	0.10	0.10	0.10	0.05	0.05	0.07	0.04	0.04	0.02	0.16	0.23	0.33	0.34	0.38	0.50	0.29	0.28	0.27
第14週	罹患数 417	4	7	21	7	11	3	3	6	3	7	5	32	21	36	36	59	70	41	27	18
第14週	定点当り 2.86	0.03	0.05	0.14	0.05	0.08	0.02	0.02	0.04	0.02	0.05	0.03	0.22	0.14	0.25	0.25	0.40	0.48	0.28	0.18	0.12
第15週	罹患数 420	4	7	27	9	11	7	4	3	6	7	4	30	26	29	43	57	58	33	29	26
第15週	定点当り 2.94	0.03	0.05	0.19	0.06	0.08	0.05	0.03	0.02	0.04	0.05	0.03	0.21	0.18	0.20	0.30	0.40	0.41	0.23	0.20	0.18
第16週	罹患数 465	3	9	19	8	5	10	3	3	2	8	2	46	44	54	40	47	75	33	26	28
第16週	定点当り 3.14	0.02	0.06	0.13	0.05	0.03	0.07	0.02	0.02	0.01	0.05	0.01	0.31	0.30	0.36	0.27	0.32	0.51	0.22	0.18	0.19
第17週	罹患数 392	2	5	11	14	4	2	5	7	1	5	1	42	40	37	36	50	52	31	31	16
第17週	定点当り 2.88	0.01	0.04	0.08	0.10	0.03	0.01	0.04	0.05	0.01	0.04	0.01	0.31	0.29	0.27	0.26	0.37	0.38	0.23	0.23	0.12

【年齢層別5週分集計】



【定点当りの患者数】

