

第3章

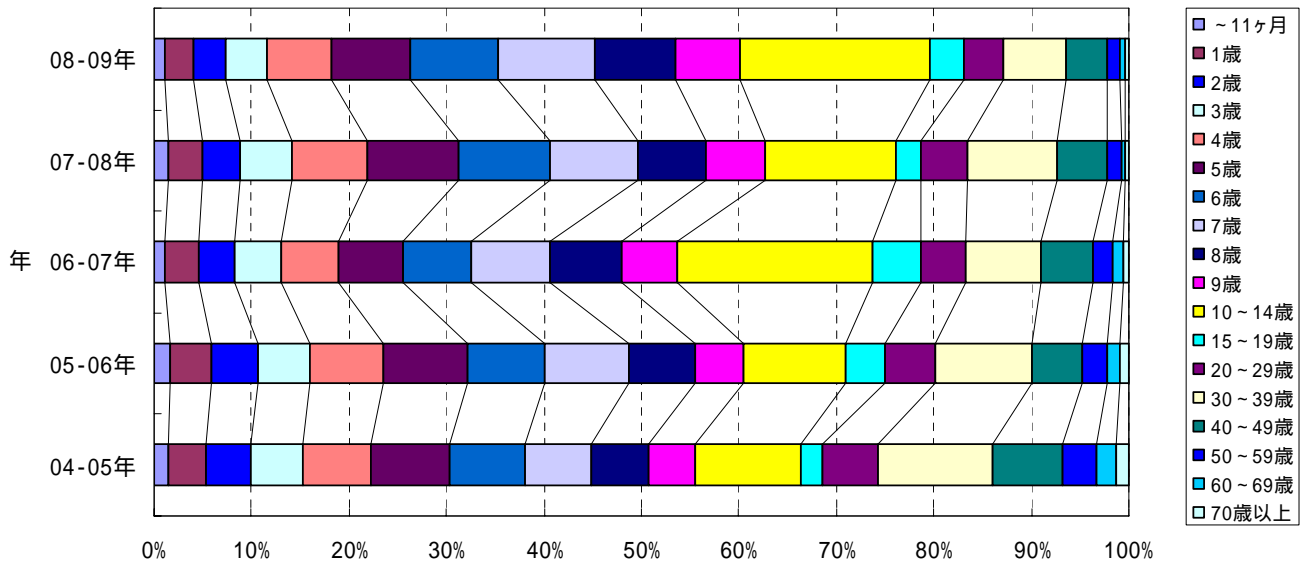
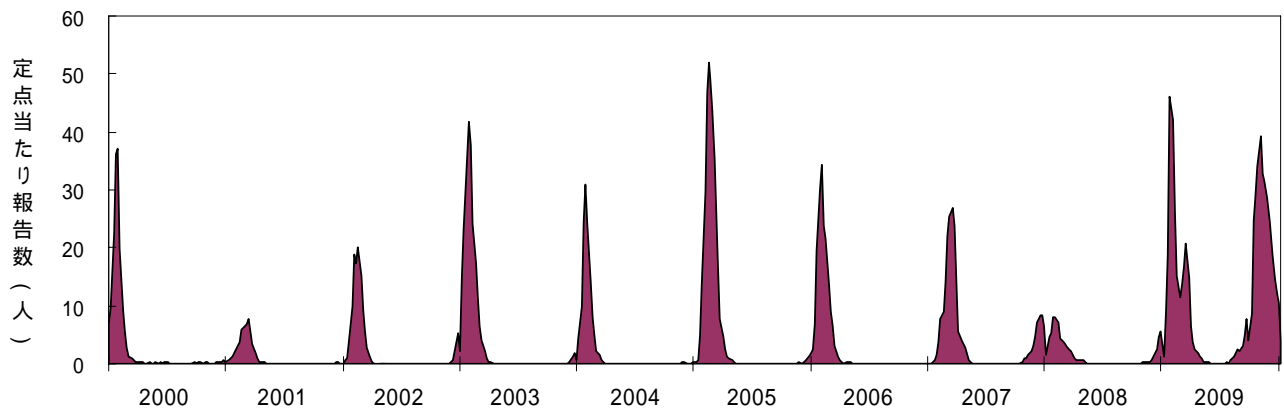
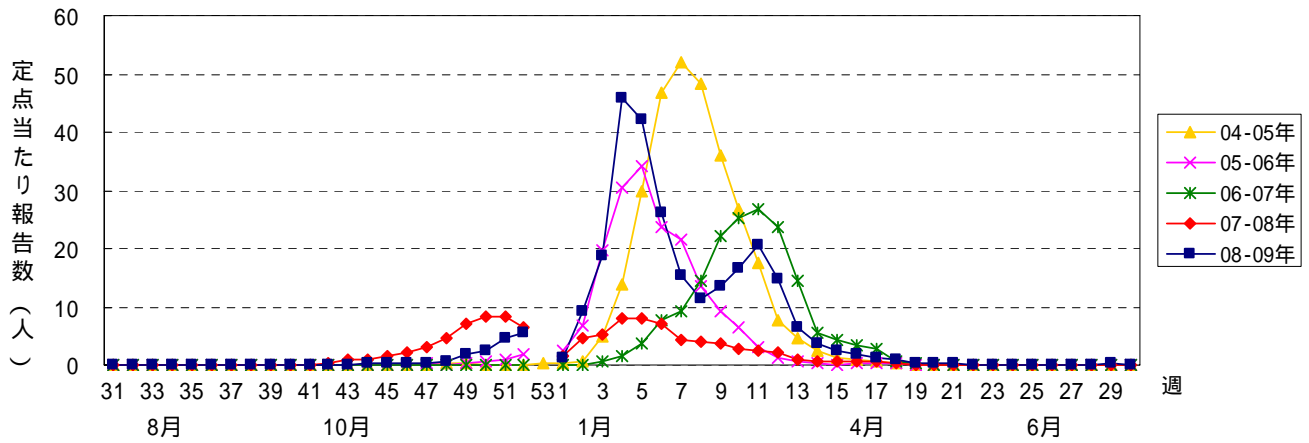
五類感染症(定点把握対象)報告状況

1. インフルエンザ定点把握対象感染症

インフルエンザ (Influenza)

インフルエンザウイルスには A、B、C の 3 つの型があり、流行を起こすのは A 型と B 型です。高齢者や免疫不全者では二次的な呼吸器感染症も知られ、小児では急速に悪化する急性脳症の報告が見られる重要な疾患です。病原体定点からの検体に、ウイルス分離や遺伝子診断法 (RT - PCR) を行い、塩基配列を確認し、耐性や毒性の監視を行っています。医療機関では、迅速で簡便な抗原検出キットも広く用いられています。

2008-2009 シーズンには、1 月と 3 月にピークを持つ二峰性の流行が見られました。第 4 週に定点あたり 45.98 と最大の報告数が見られ、第 8 週には 11.39 まで一旦下がり、その後第 11 週には 20.69 と再上昇しました。概ね中学生以下の集団である 14 歳以下が全体の 79.6% を占めています。

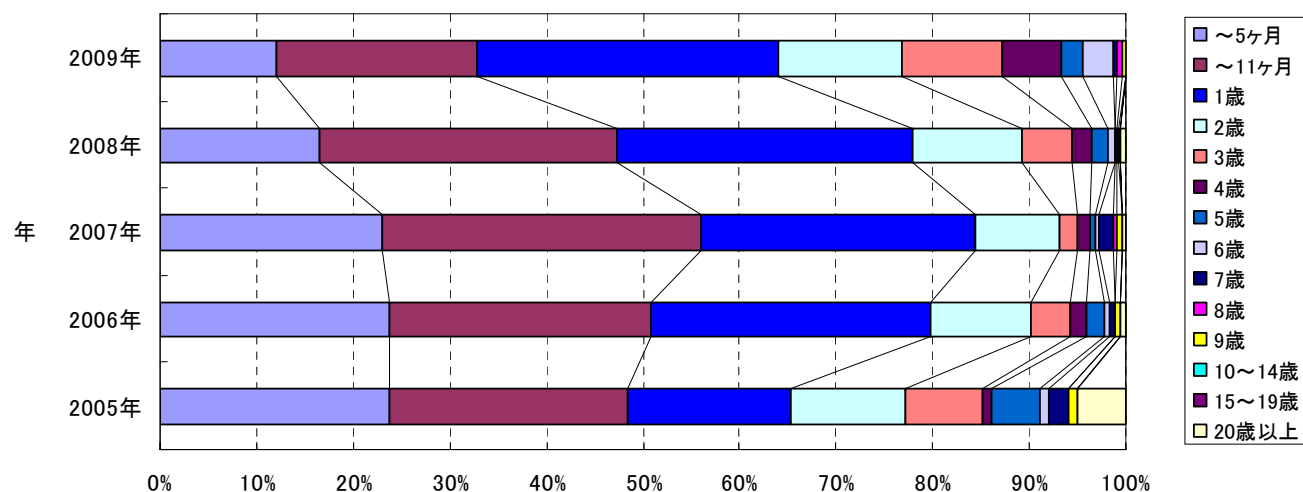
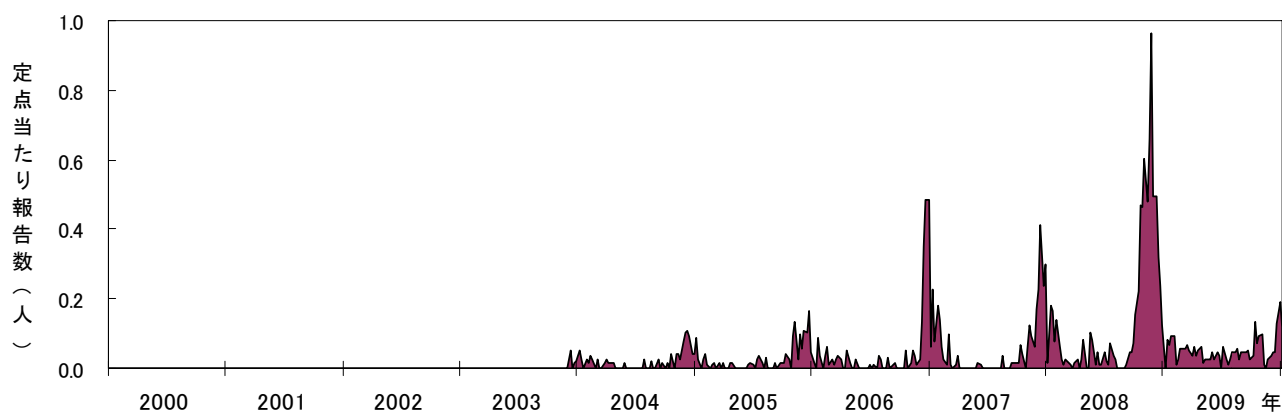
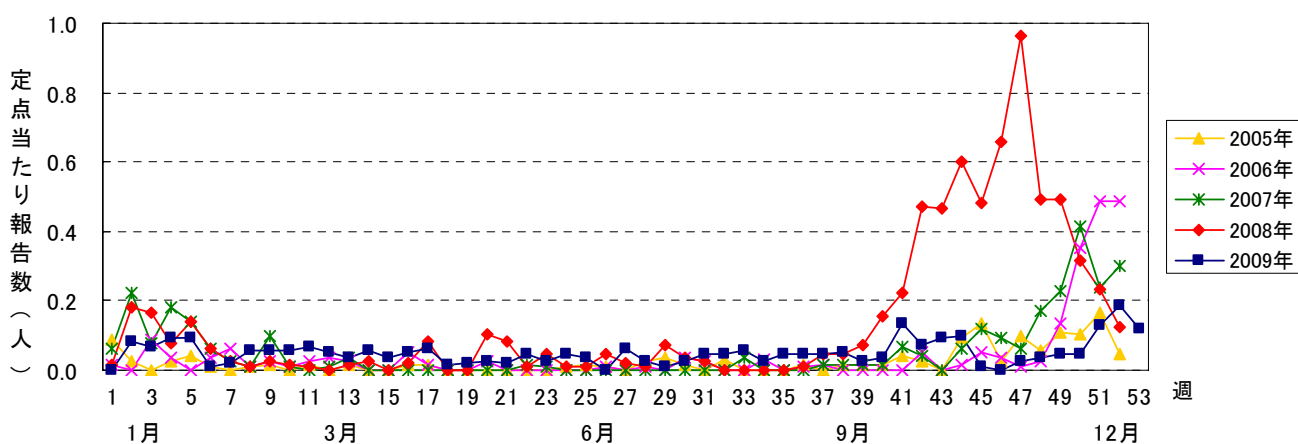


2. 小児科定点把握対象感染症

(1) RS ウイルス (*Respiratory Syncytial Virus*: RSV) 感染症

インフルエンザと並ぶ小児の重要な冬季の急性呼吸器感染症です。飛沫感染ないし接触感染で、生後 1 歳までに半数以上が、2 歳までにほぼ 100%が初感染を受けますが、終生免疫は獲得されません。新生児や乳幼児、免疫不全者は重症化しやすく、乳幼児の肺炎の約半数、細気管支炎の 50～90%が RSV 感染症と報告されています。合併症として無呼吸、ADH 分泌異常症候群、急性脳症等があります。2002 年にパリビズマブが販売され、流行時期を把握する必要性から、2003 年に 5 類感染症小児科定点把握疾患に追加されましたが、届出には検査診断を求められているため報告できない定点もあり、実態より過少の届出になっていると思われます。

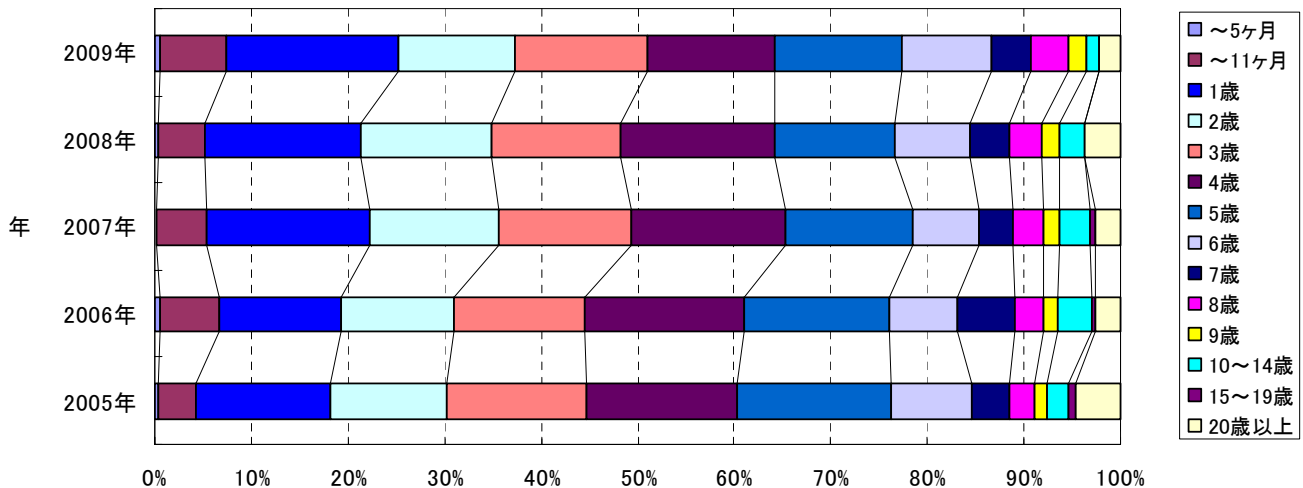
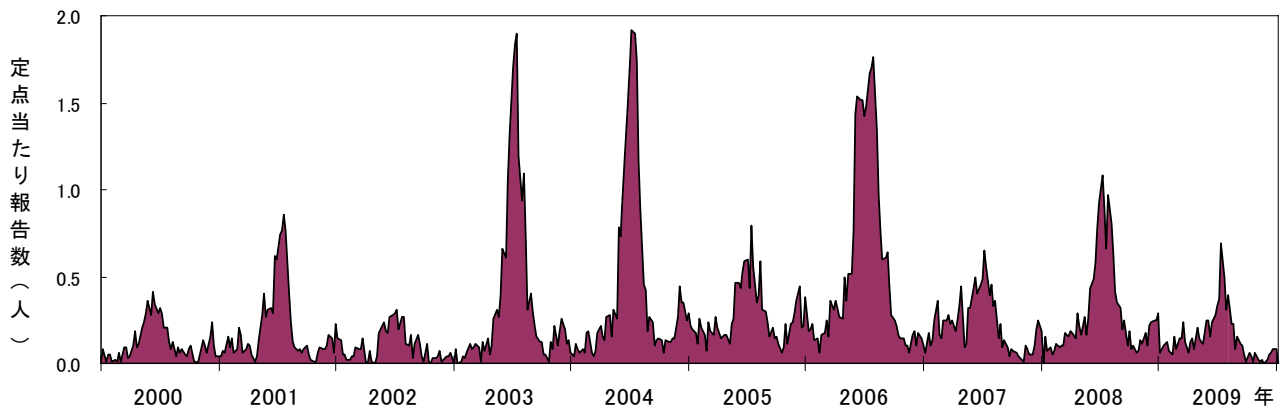
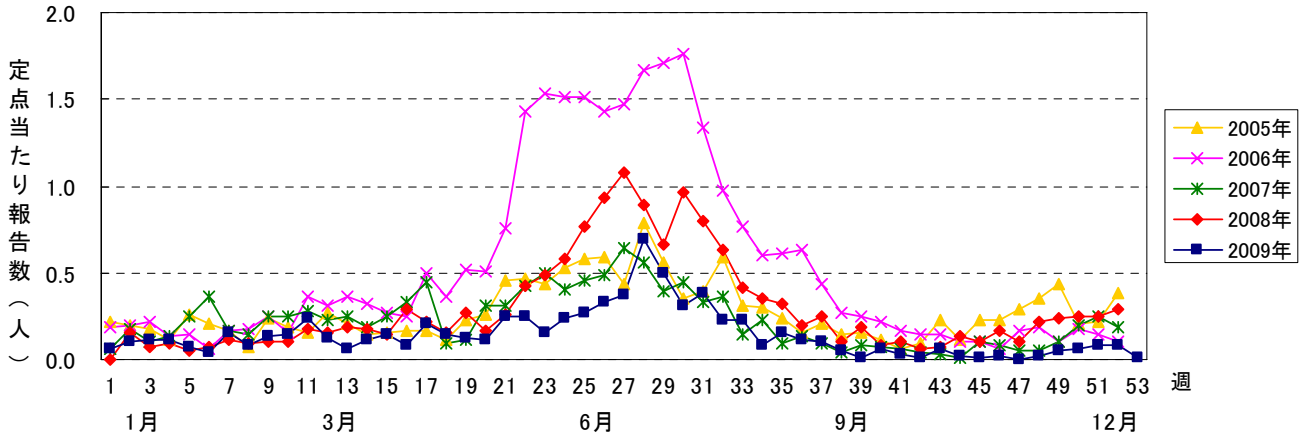
例年 11 月～12 月に報告数が増えています。2009 年は目立った流行は見られませんでした。1 歳以下 64.0%、2 歳以下で 76.9%を占めています。



(2) 咽頭結膜熱(Pharyngo Conjunctival Fever:PCF)

発熱、咽頭炎、眼症状を主症状とする小児の急性ウイルス感染症で、数種の血清型のアデノウイルスによる感染症です。アデノウイルスは51種の血清型が知られていますが、PCFの流行を起こすのは、多くは3型、4型、7型であり、時に2型、11型、14型も見られます。特に7型は、基礎疾患のある小児や高齢者で重症化することもあります。ウイルスは通年で検出されていますが、疾患としては通常夏期に流行が見られます。プールを介した流行が見られることからプール熱とも呼ばれています。

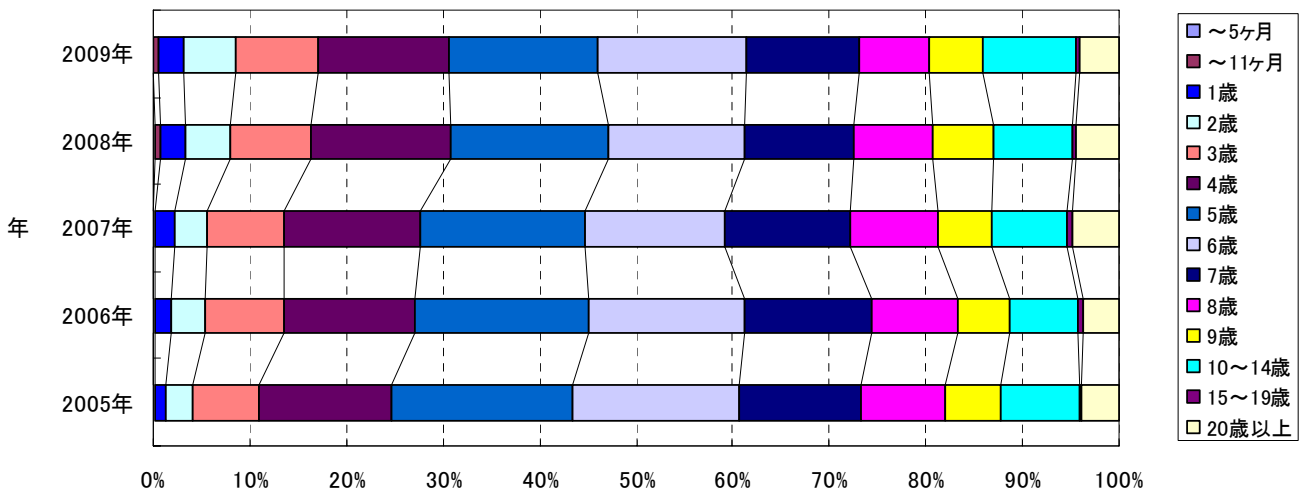
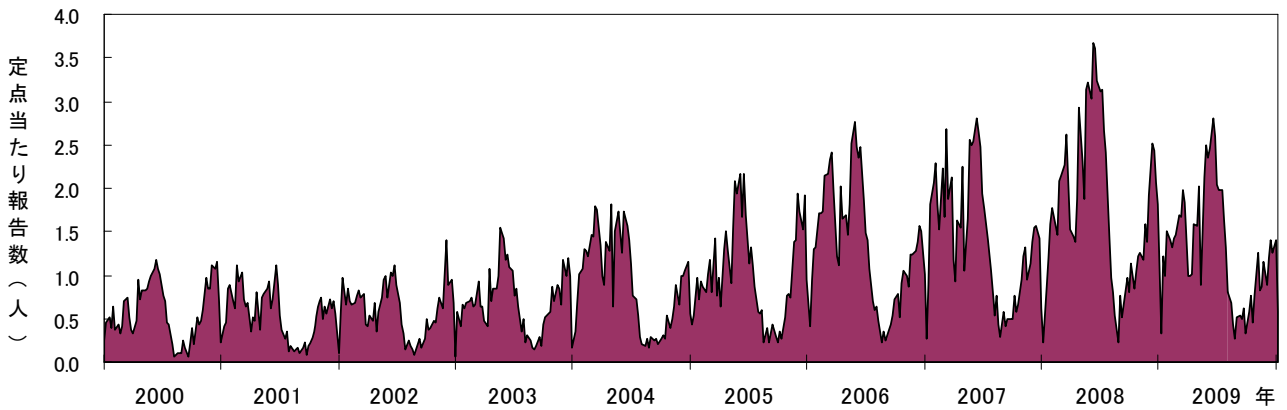
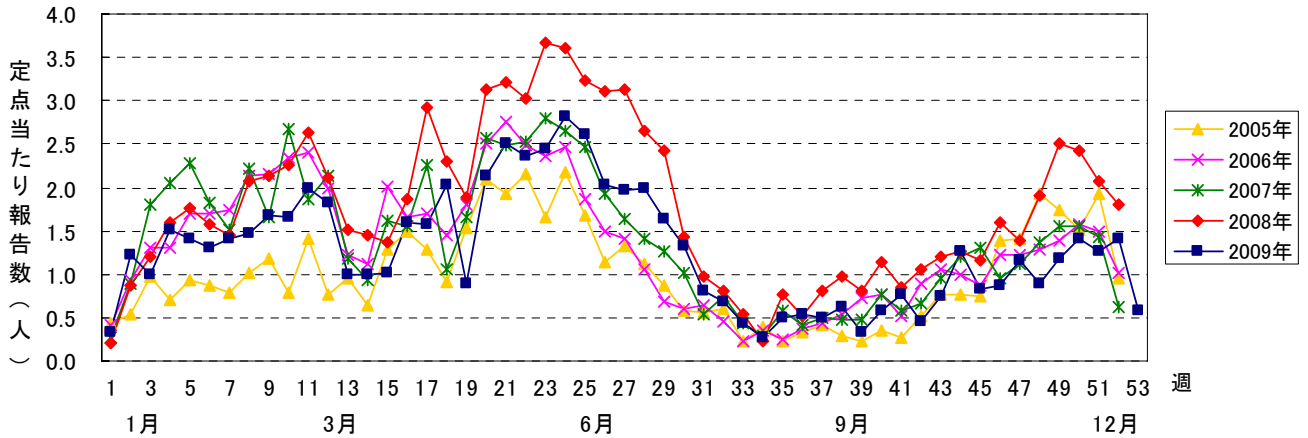
2009年は第28週に0.69と低いピークが見られました。また、5歳以下の報告が77.3%を占めています。



(3) A 群溶血性レンサ球菌(Group A Streptococcus : GAS)咽頭炎

菌の進入部位により、咽頭炎の他、膿痂疹、蜂巣織炎、中耳炎、肺炎、骨髄炎等の症状を起こします。リウマチ熱や急性糸球体腎炎の他、劇症型の症状を起こすこともあります。咽頭・皮膚等の健康保菌者も知られています。届出のために必要な3つの臨床症状(発熱、咽頭発赤、苺舌)を全て満たさない場合、検査所見を利用します。検査では、培養による菌の分離や抗体検査が行われますが、医療機関によっては、A 群多糖体抗原を検出する迅速キットも使われています。

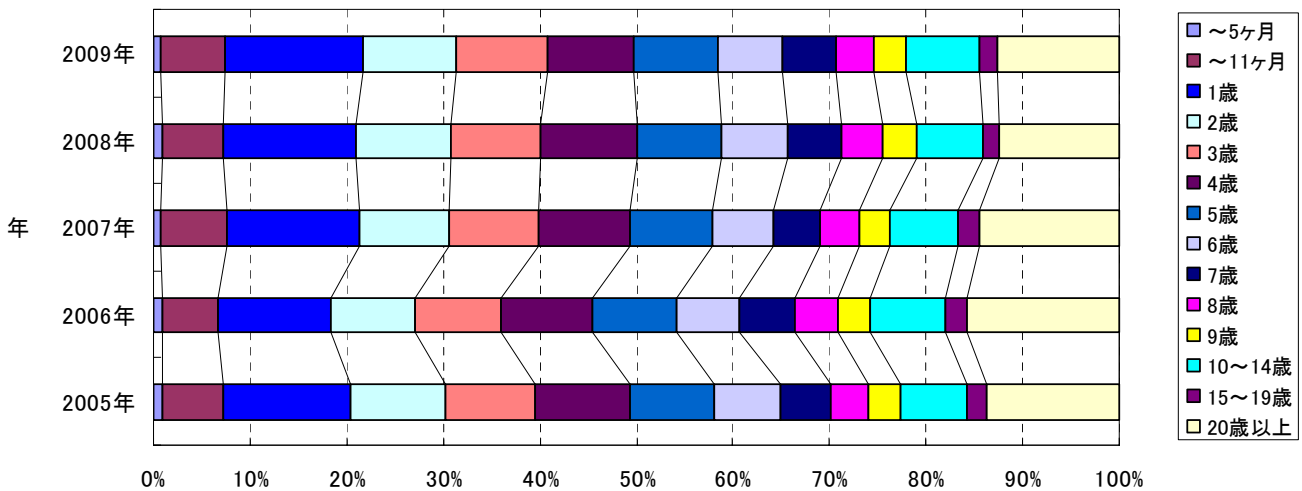
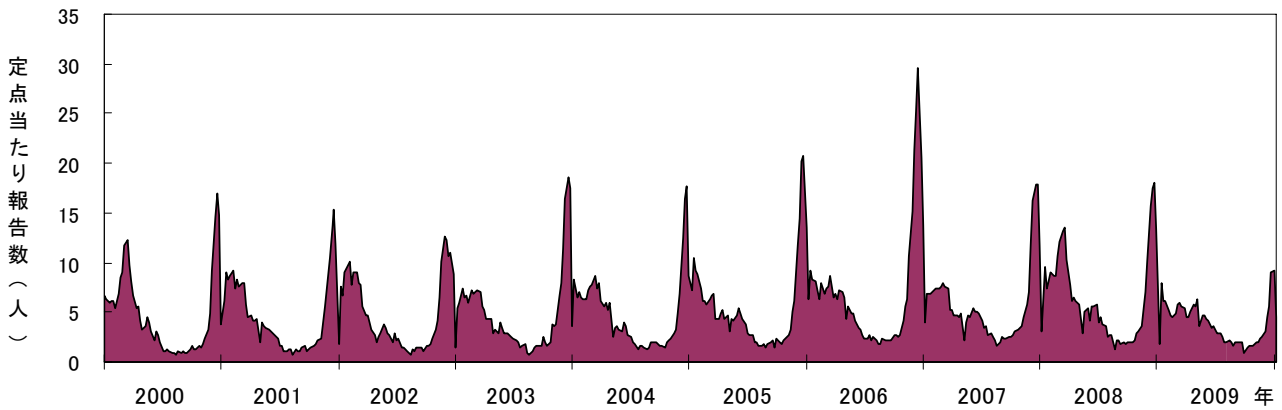
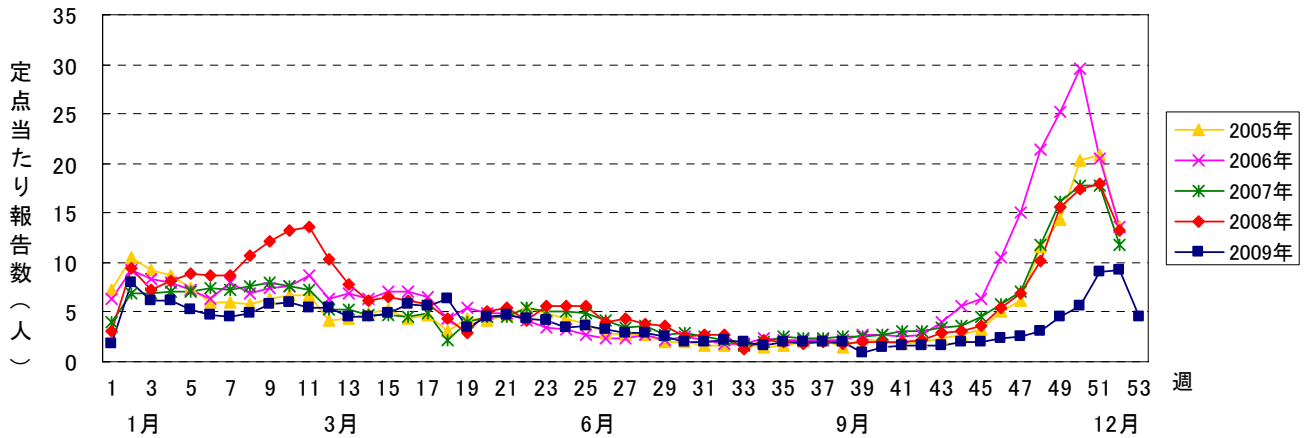
2009年は、1～3月、4月～7月、11月～年末にかけてと、三峰性でした。10歳未満が85.9%を占め、また3～6歳で52.9%と、全体の半数以上を占めています。



(4) 感染性胃腸炎(Infectious gastroenteritis)

原因病原体は多彩で、ノロウイルス、ロタウイルス、エンテロウイルス、アデノウイルス、細菌等があります。中でもノロウイルス(Norovirus:NV)による感染は、保育園や高齢者施設での施設内感染や飲食店での集団感染の報告が多く、重要な病原体です。NV は遺伝子群(Genogroup:G)によって、G I ~G Vに分けられますが、ヒトで問題になるのはG IとG IIです。なかでも、G IIに属する遺伝子型G II/4による流行が諸外国でも報告されており、わが国でも報告数の大半を占めています。

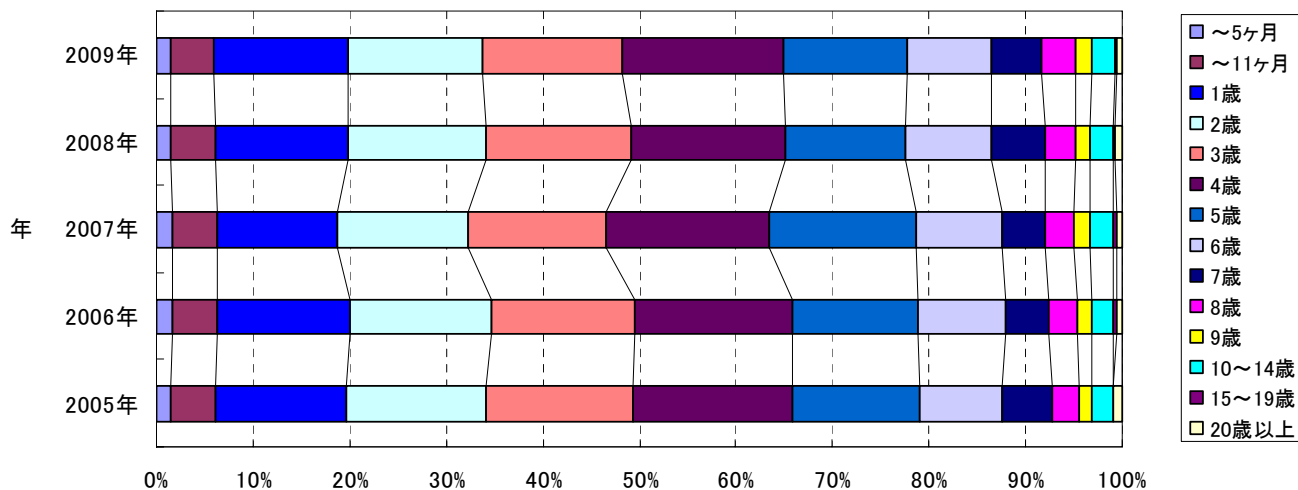
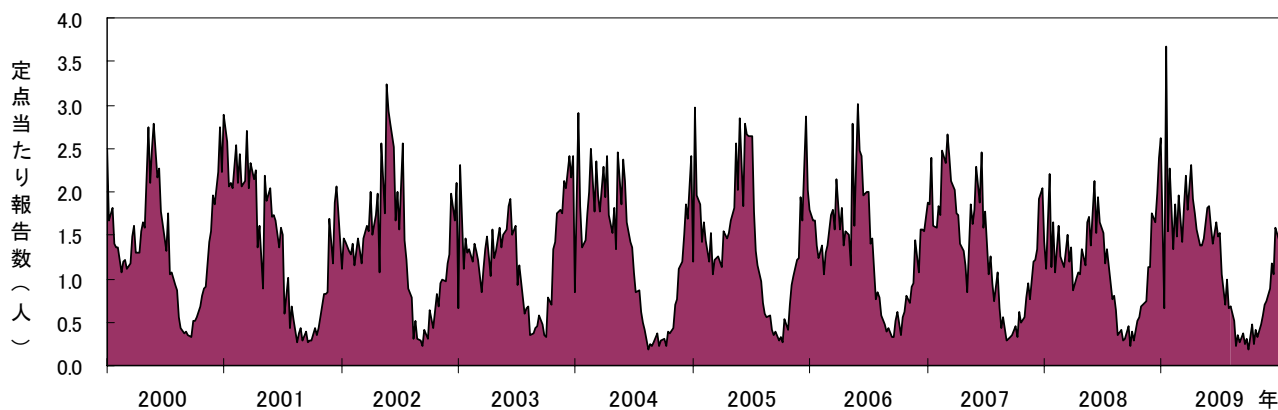
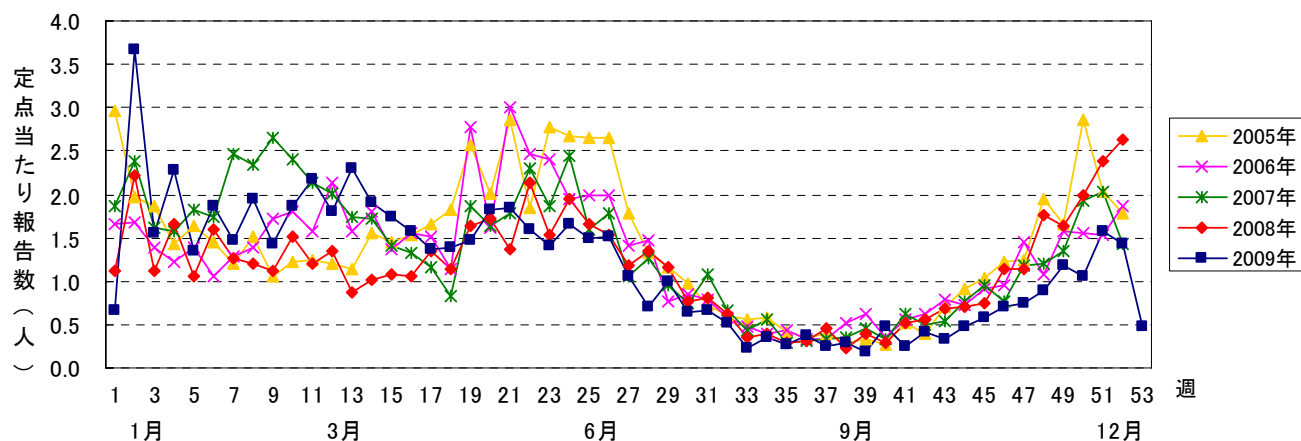
2009年は第52週の定点報告数は9.24で、過去5年の比較では最小の報告数でした。過去5年間とも、20歳以上の報告が15%前後で、一定して見られています。



(5) 水痘 (Varicella<chicken pox>)

ヒトのみを自然宿主とする水痘ウイルス(*Varicella Zoster Virus*:VZV)による感染症です。感染力は比較的強く、家族内接触による発症率は90%と報告されています。また、合併症による危険性は年齢によって異なり、1歳以下と15歳以上では高いとされています。合併症は、皮膚の二次性細菌感染、肺炎、無菌性髄膜炎から脳炎までの中枢神経系合併症等があげられます。

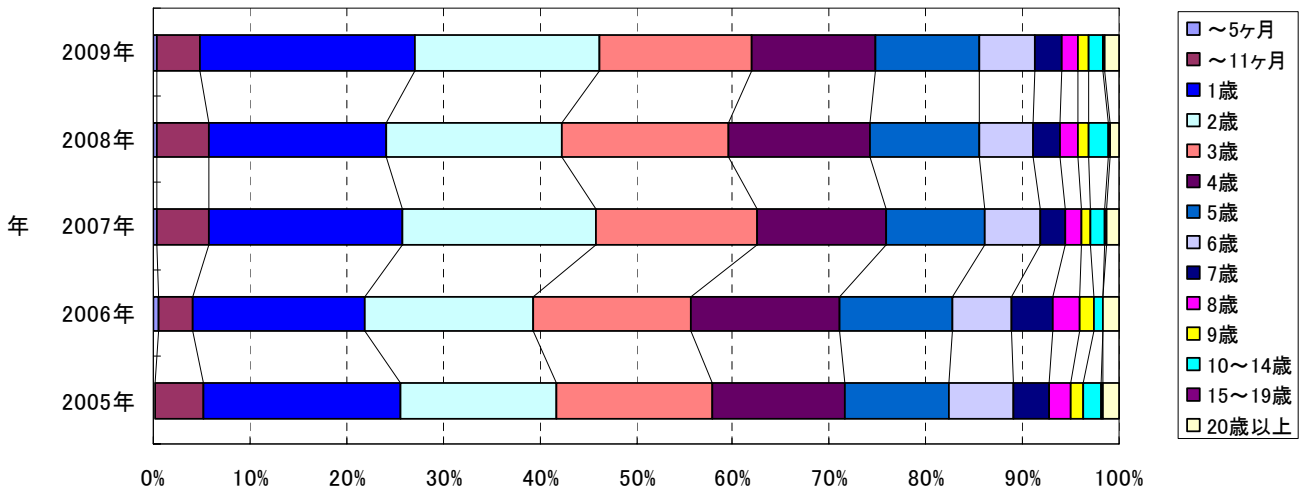
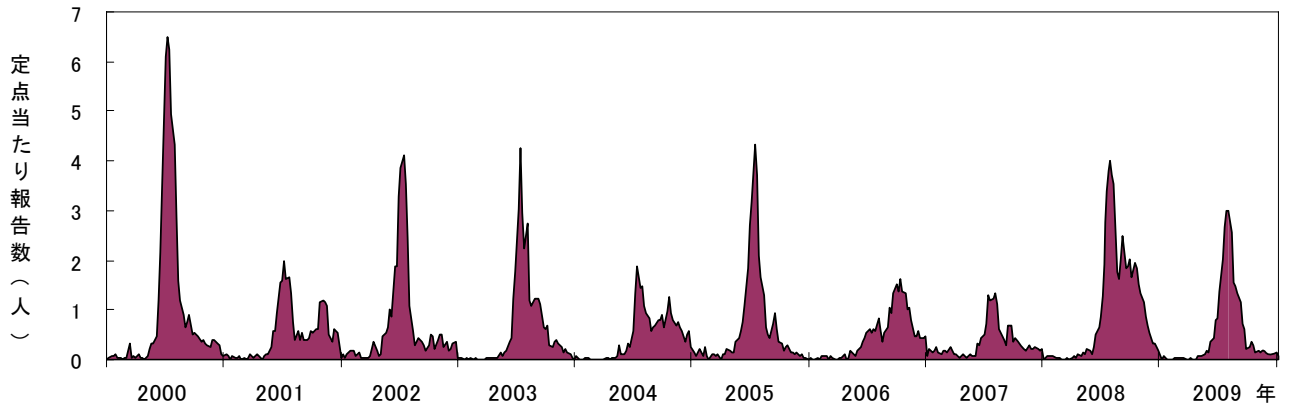
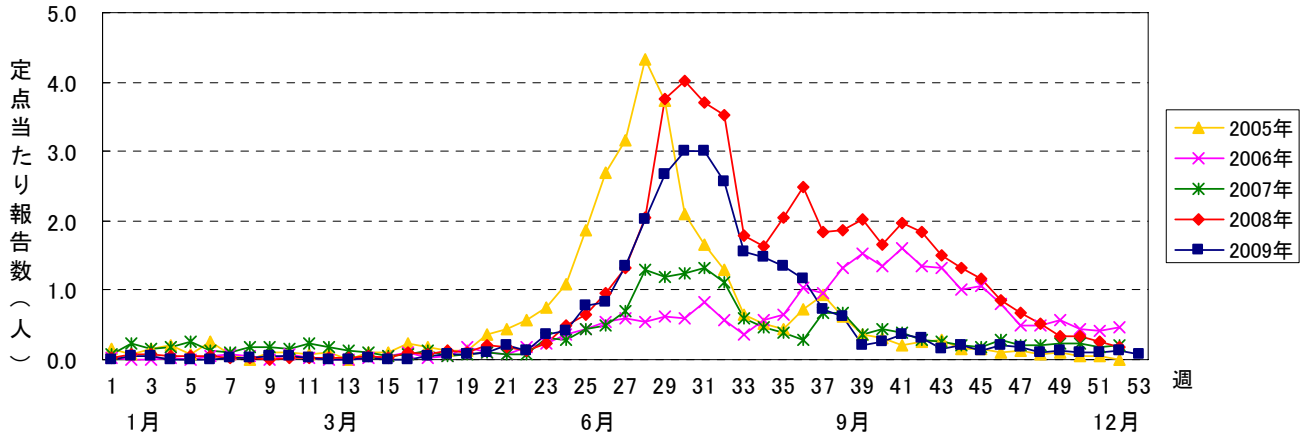
2009年は、前年同様に、冬から初夏にかけて多く、再び初冬にかけて報告数の増加が見られました。例年通り、5歳以下の報告が、8割近い77.8%を占めていました。



(6) 手足口病 (Hand Foot Mouth disease: HFM)

エンテロウイルスであるコクサッキーA16(CA16)、エンテロウイルス71(EV71)による感染が主ですが、その他のエンテロウイルスによっても同様の症状を示します。近年、東アジアで EV71 による重症例や死亡例が報告され、サーベイランスの重要性が増しています。

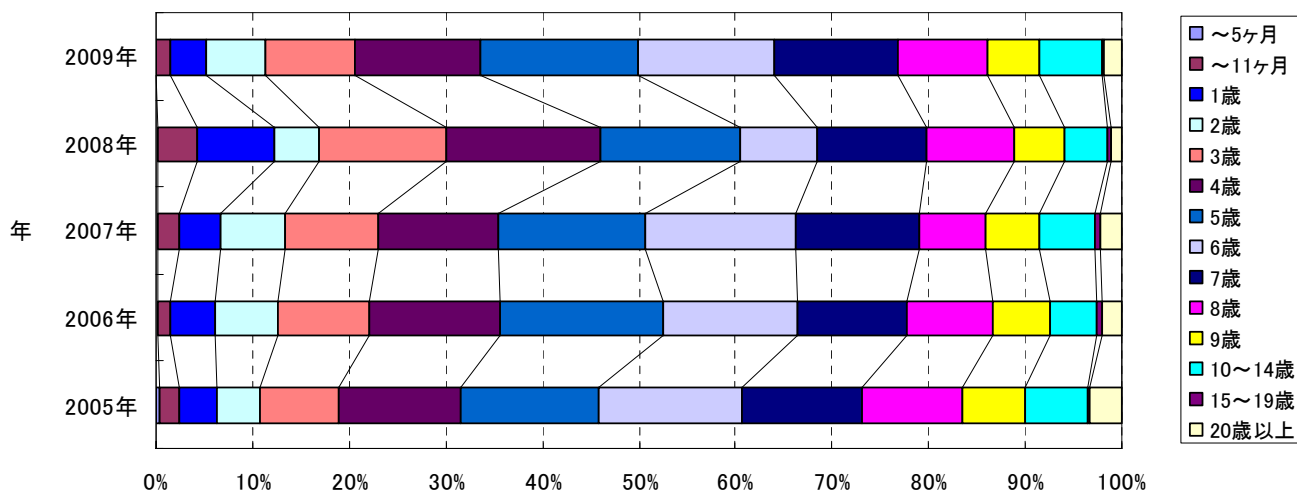
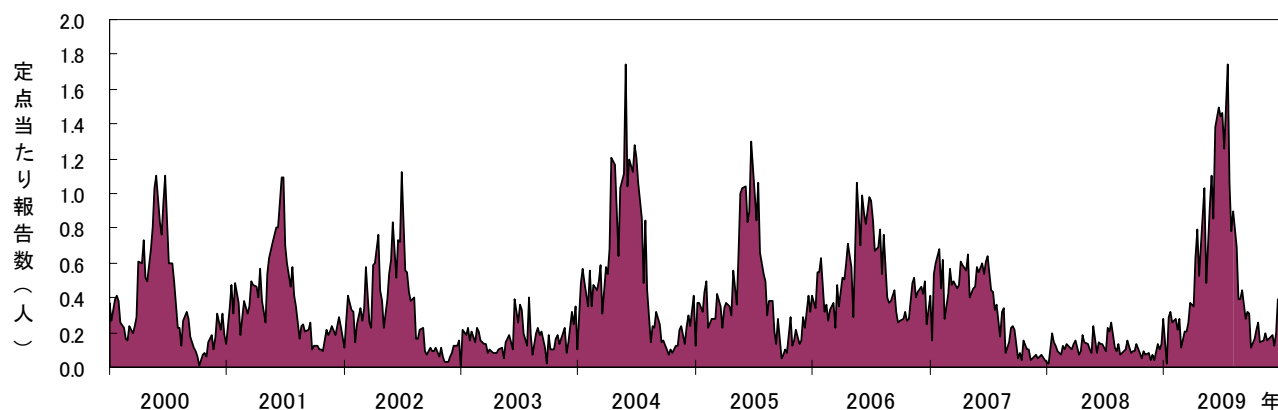
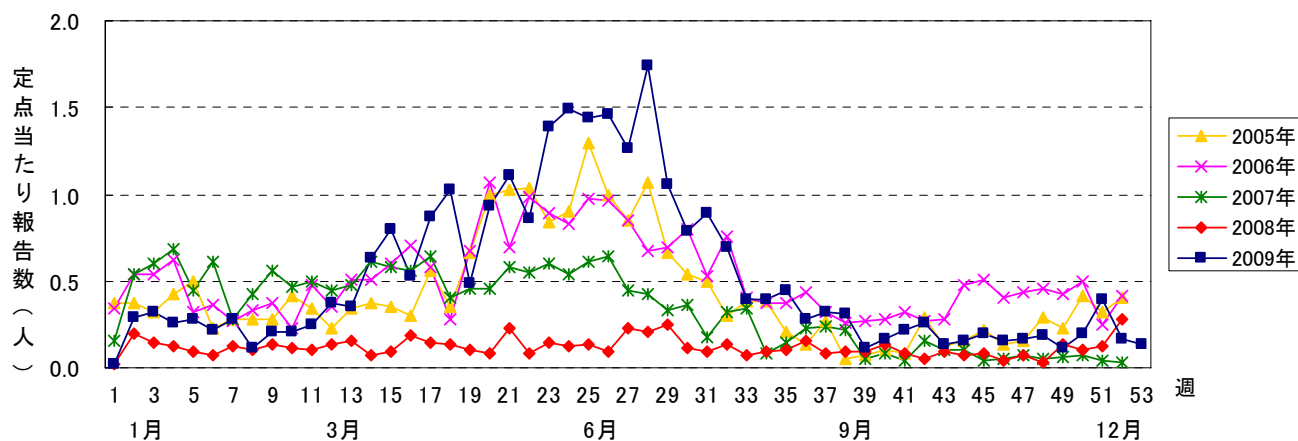
2009年は、第31週の定点あたり3.00がピークでした。年齢層別患者割合では、0～5歳が85.5%を占めていました。



(7) 伝染性紅斑 (Erythema Infectiosum: EI)

ヒトパルボウイルス B19(以下 B19)による感染症で、特徴的な皮疹の他に、関節炎、血小板減少症、顆粒球減少症、血球貪食症候群が見られることがあります。不顕性感染もあり、また妊婦の感染による流産、胎児水腫等の報告もあり、注意すべき感染症です。分離培養の困難なウイルスですが、B19 粒子抗原を利用した抗体測定試薬により検出できます。通常は、飛沫または接触感染ですが、輸血用血液を介した感染も報告されています。

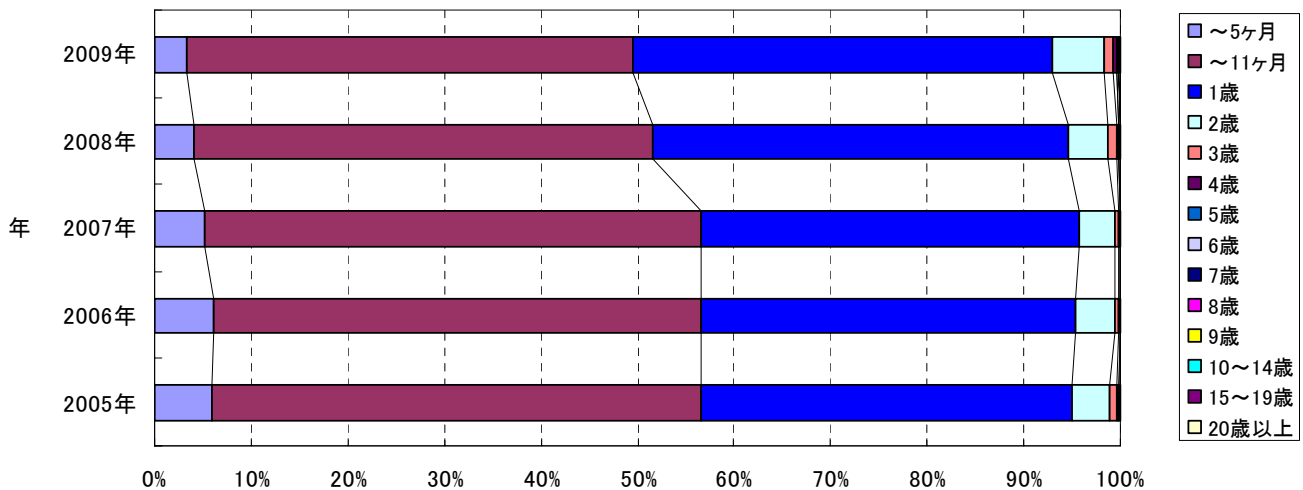
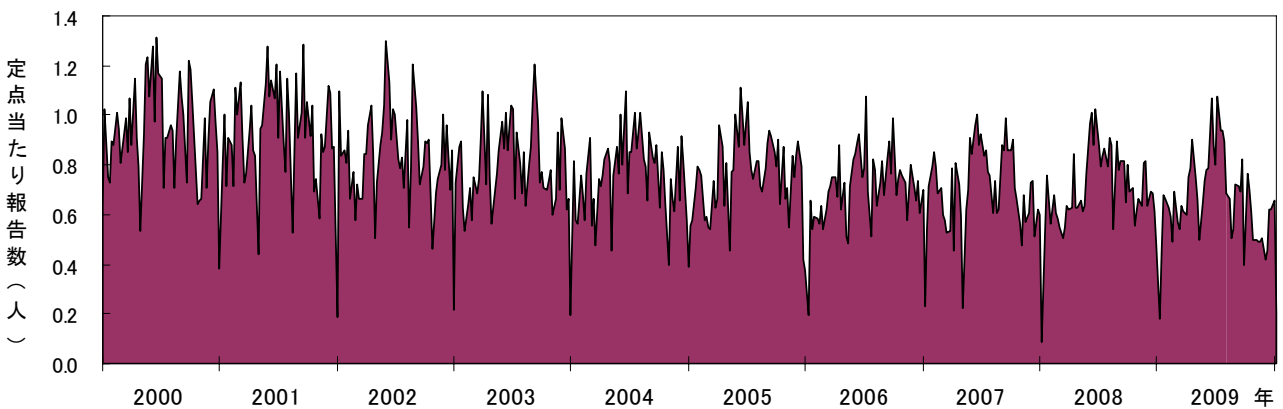
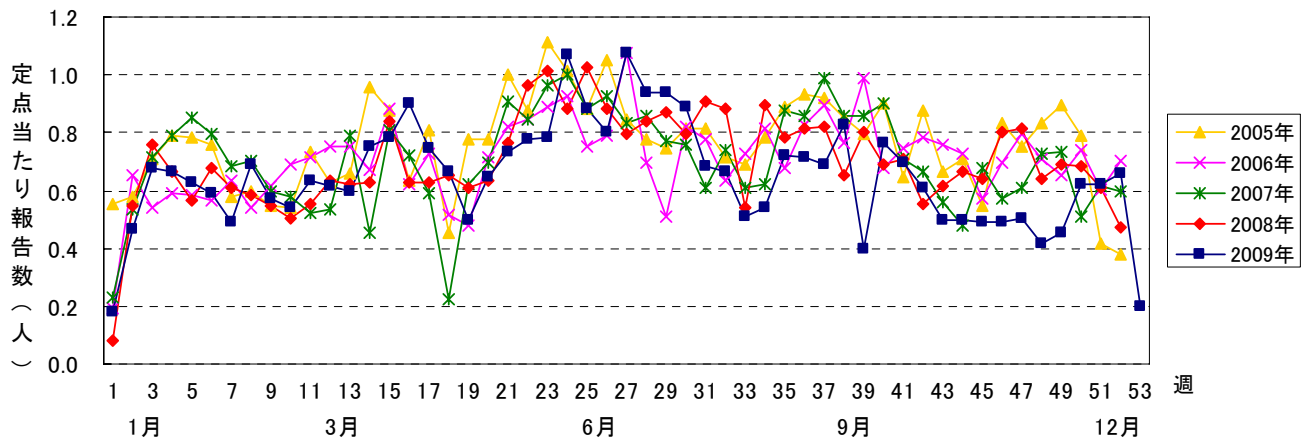
2009 年は、過去 5 年のうち最も流行した年で、ピーク時(第 28 週)には、定点当たり 1.74 を示しました。年齢層別患者割合では、3~8 歳の感染が 74.7%を占めました。



(8) 突発性発しん (Roseola infantum)

ヒトヘルペスウイルス 6 ないし 7 による感染症です。季節性はなく、週ごとの報告数が一定しており、年次変動もないために、感染症発生動向調査の基準疾患として利用されることがあります。

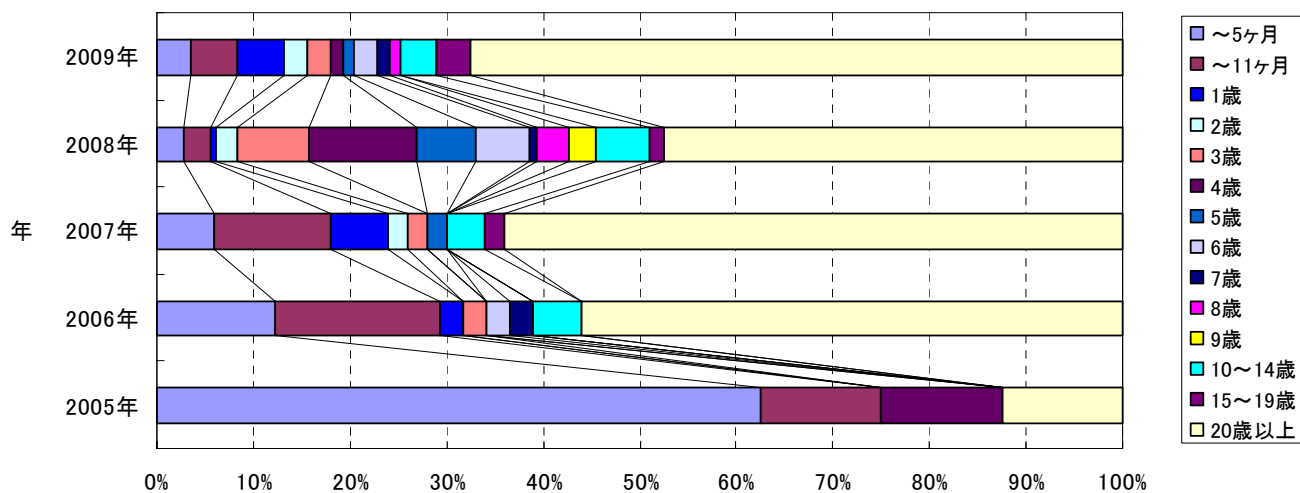
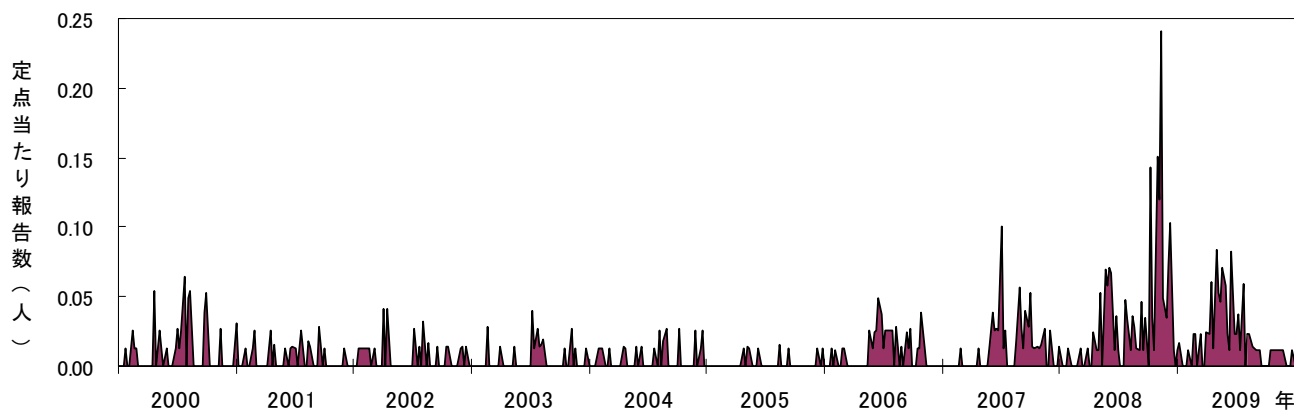
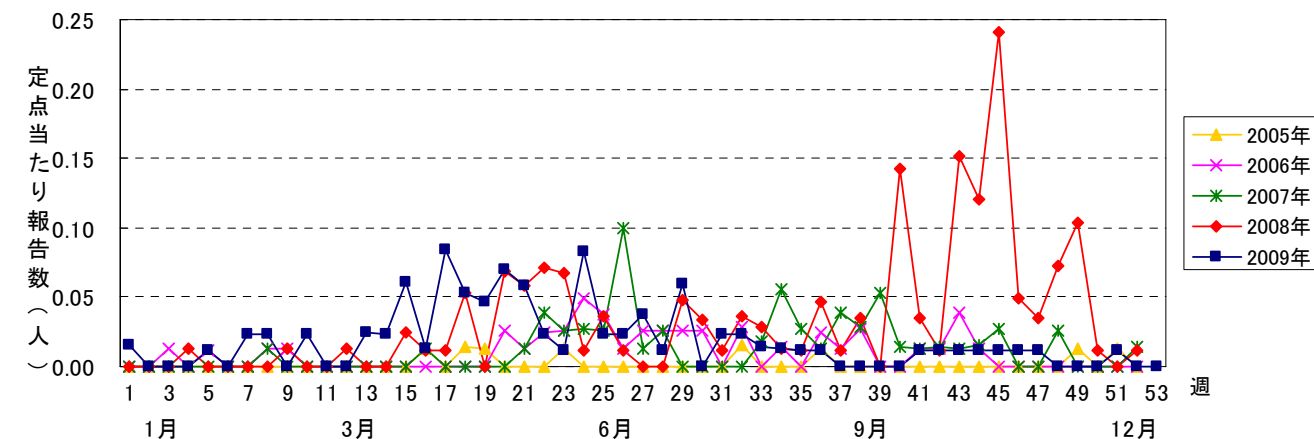
2009 年も例年通り、年間を通して報告が見られ、年齢層別患者割合では、0 歳の報告が 49.5% を占め、0 歳と 1 歳で 93.0% を占めました。



(9) 百日咳 (Pertussis<whooping cough>)

百日咳菌が原因菌ですが、一部はパラ百日咳菌によることもあります。母親からの免疫(経胎盤移行免疫)が期待できないため、乳児期早期から罹患します。カタル期、痙咳期、回復期の臨床経過を示しますが、肺炎の他、脳症を起こすこともあり、時に死に到る疾患です。アデノウイルス、マイコプラズマ、クラミジア等の呼吸器感染症でも同様の症状を示すことがあり、確定診断には菌の分離同定が必要です。

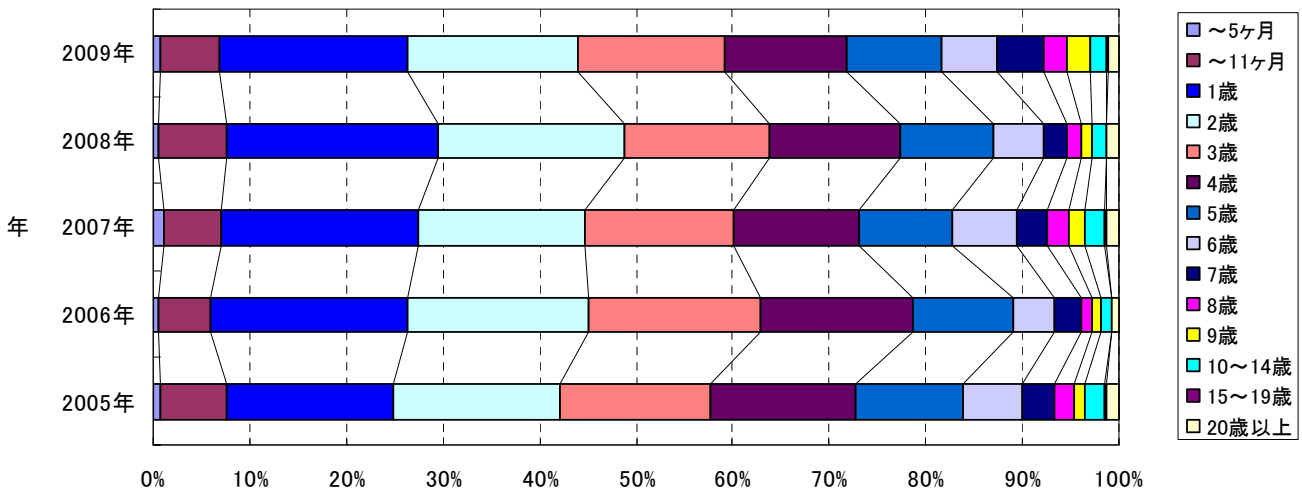
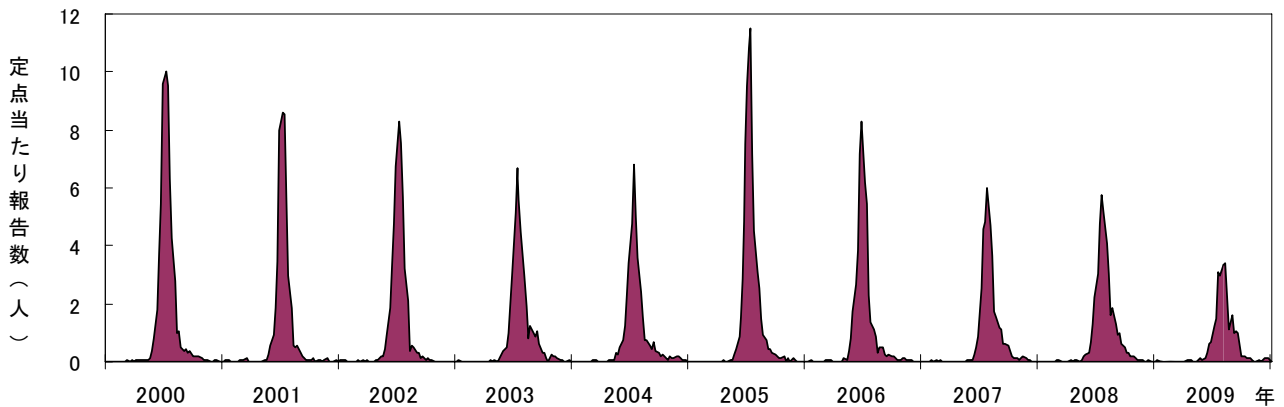
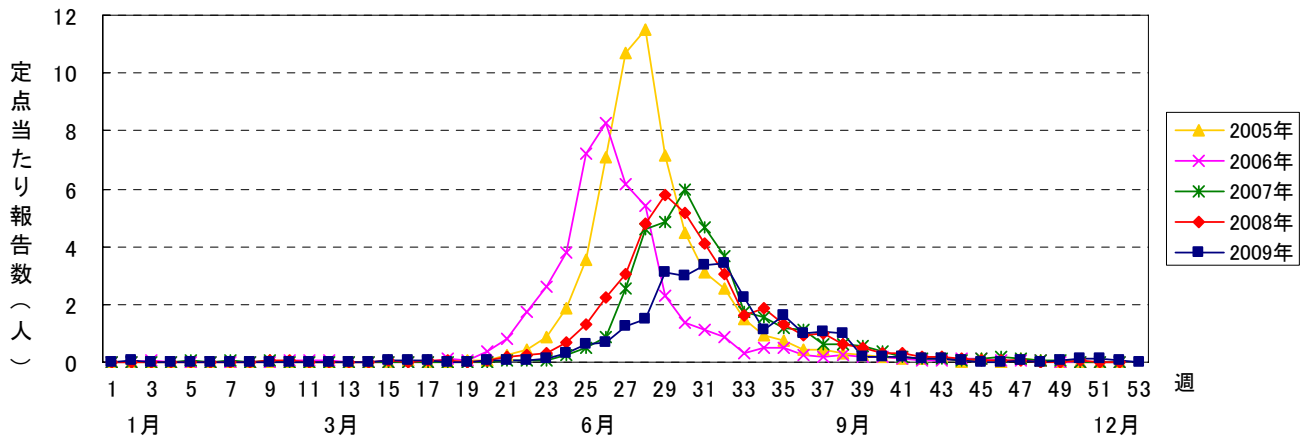
2009年は特に大きな流行は見られませんでした。年齢層別患者割合では、20歳以上の報告が67.5%を占めています。2005年は1歳未満が約3分の2を占めていましたが、2006年以降は、20歳以上の割合が激増しています。成人の感染も、乳幼児への感染源となり得るので注意が必要です。



(10) ヘルパンギーナ (Herpangina)

主にエンテロウイルスを原因とする夏の小児の代表的な疾患です。エンテロウイルスの中でも、A群コクサッキーウイルス(CA)によるものがほとんどですが、B群コクサッキーウイルス、エコーウイルス等も時に見られます。CAの2,3,4,5,6,10等の血清型が分離されます。エンテロウイルスは、ヒトのみが宿主であり、また接触感染を含む糞口感染、飛沫感染で感染します。

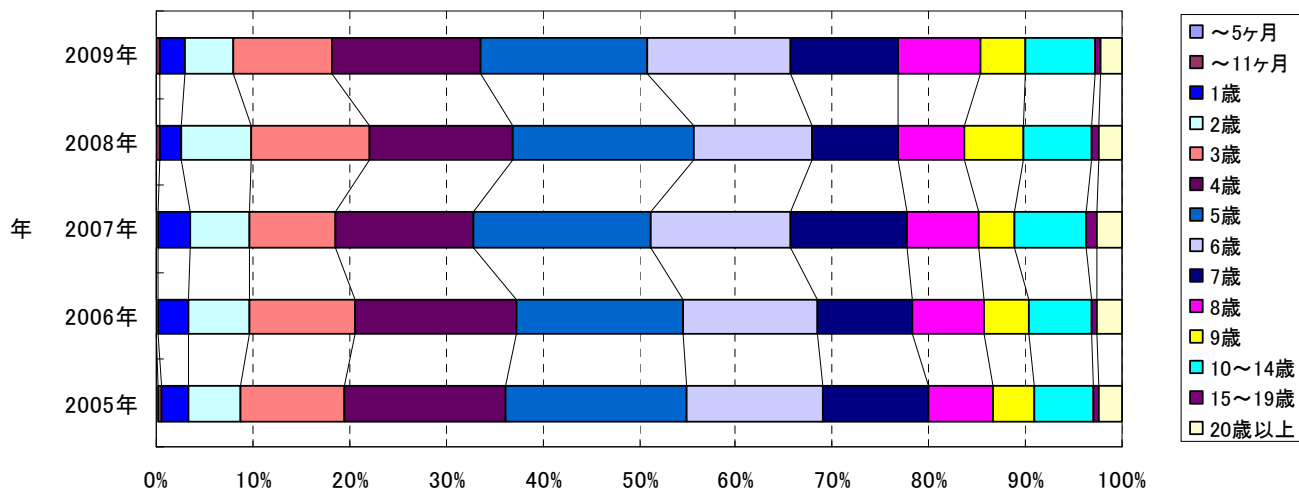
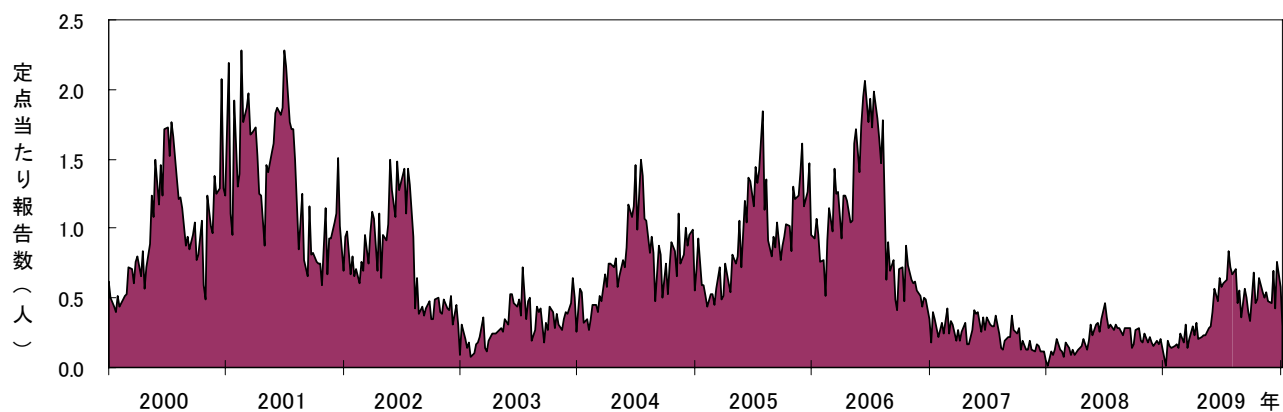
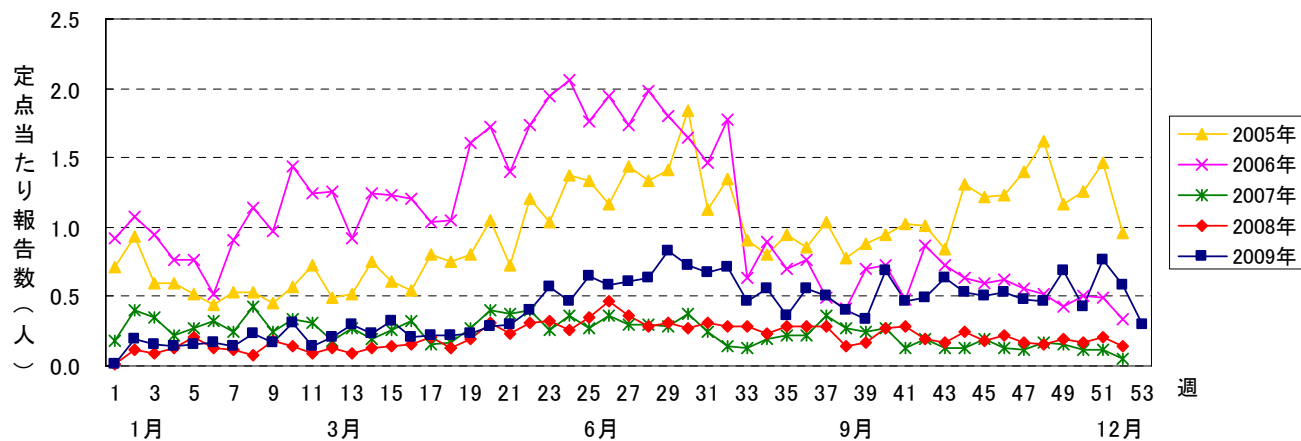
2009年は、第32週に定点当たり3.40とピークが見られましたが、過去5年との比較では、一番穏やかな流行でした。



(11) 流行性耳下腺炎 (Mumps)

ムンプスウイルスを原因とする唾液腺の腫脹を特徴とする疾患ですが、その他髄膜炎、髄膜脳炎、睾丸炎、卵巣炎、難聴、瘰癧等を認める場合もあります。接触感染又は飛沫感染により感染しますが、不顕性感染もあります。1993年にMMRワクチンが中止されたこともあり、その後数年おきに流行が見られています。

2009年の年度当初は、2008年に引き続き定点当たり0.1から0.2と報告数が少なかったのですが、年度後半にかけて定点あたりの報告数が0.5程度と、やや増加が見られました。年齢層別患者割合では、10歳未満が90.0%を占めていました。

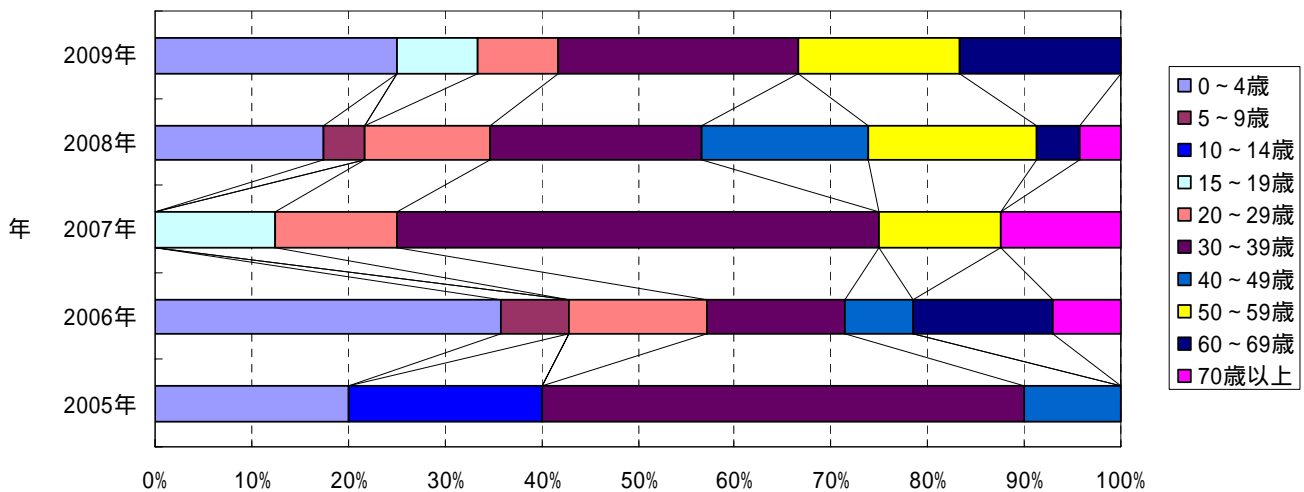
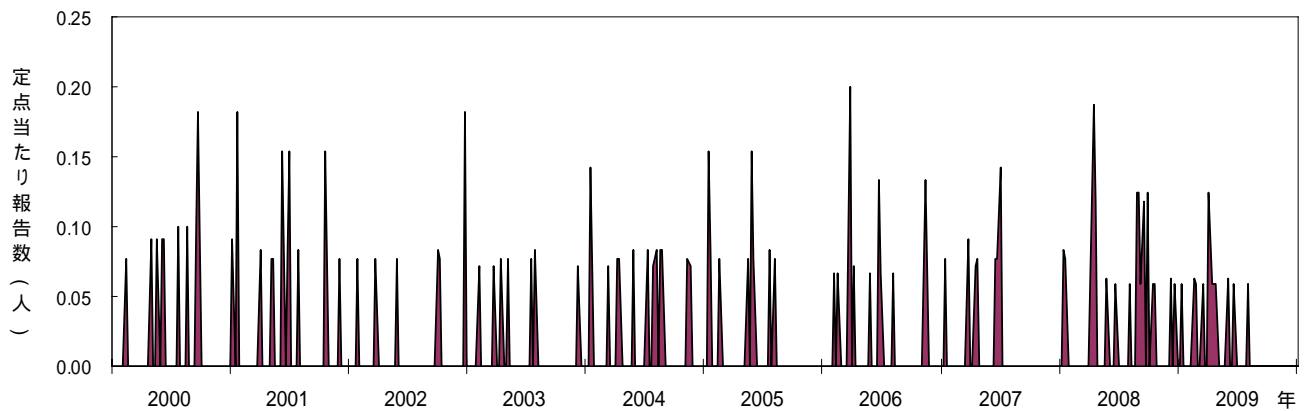
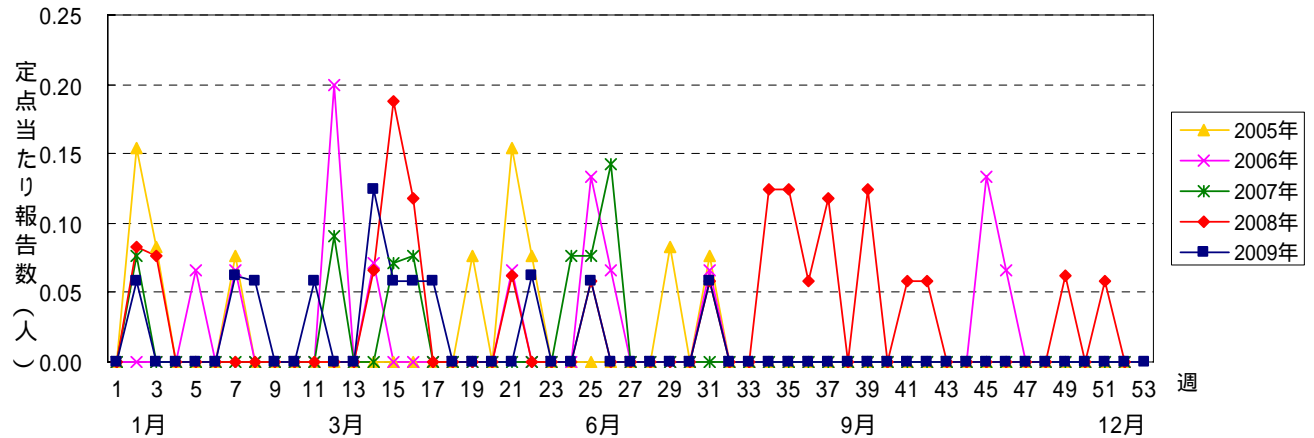


3. 眼科定点把握対象感染症

(1) 急性出血性結膜炎 (Acute Hemorrhagic Conjunctivitis:AHC)

1960年代末より急に現れた新たな型の結膜炎で、激しい出血症状を伴います。主にエンテロウイルス 70 (EV70)とコクサッキーウイルス A24 変異体 (CA24v) によって引き起こされますが、アデノウイルス等によることもあります。臨床症状では、原因となるウイルスの区別はつかないのですが、EV70 による場合には、罹患後 6～12ヶ月に四肢に運動麻痺をきたすことがあるので、注意が必要です。

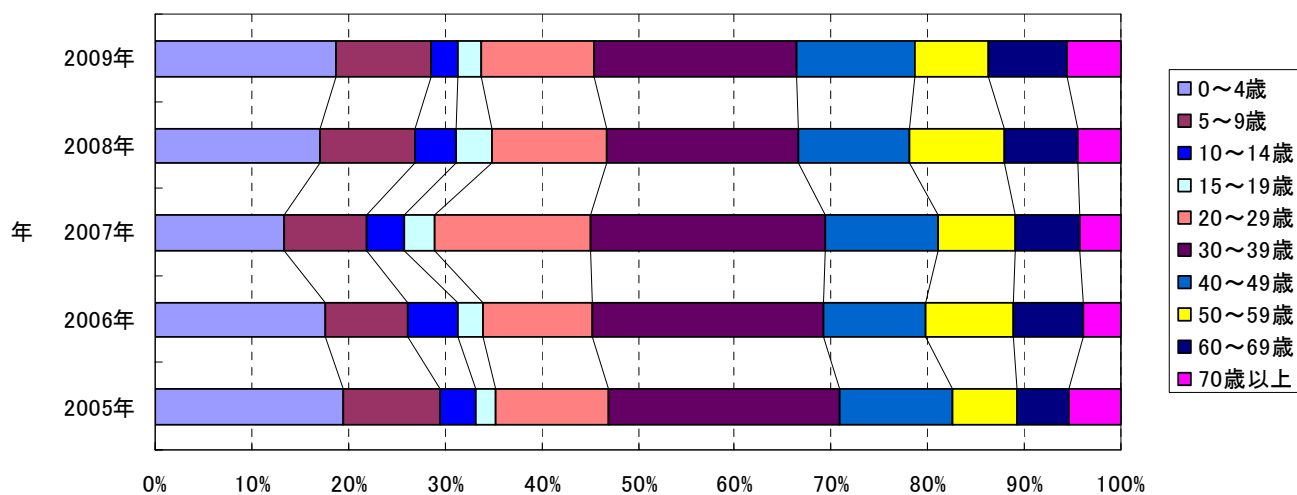
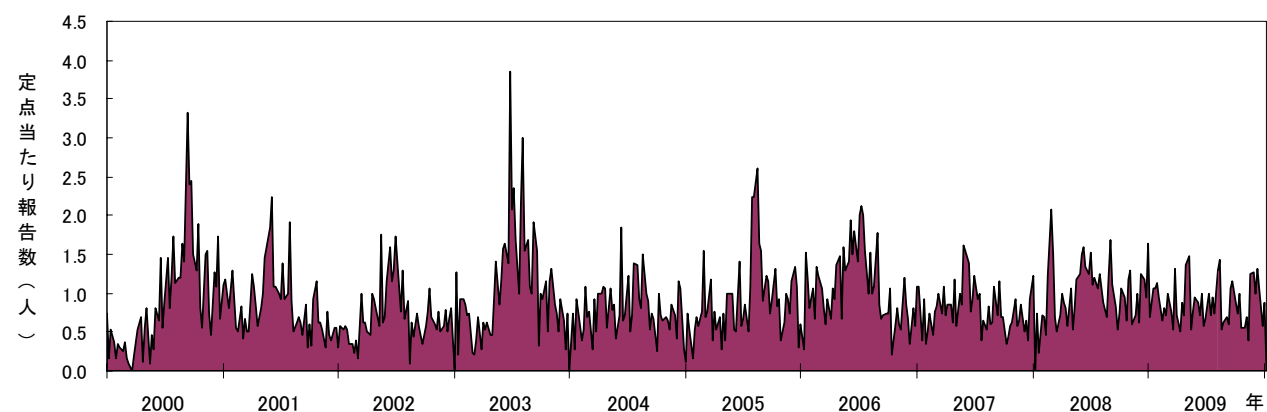
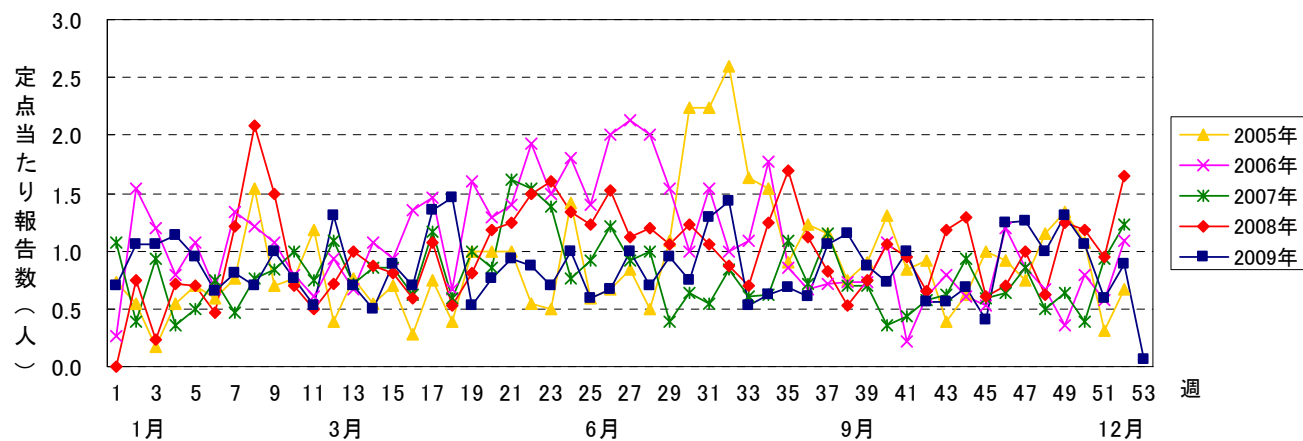
2009年は幅広い年齢に散発例が見られた程度でした。



(2) 流行性角結膜炎 (Epidemic Kerato Conjunctivis:EKC)

主にD群アデノウイルス(8,19,37型)による結膜炎であり、稀にB群11型、E群4型が病因となることがあります。感染経路は、主に手を介した接触感染です。

2009年は、例年同様通年で一定の報告数が見られました。年齢層別患者割合は、0～9歳で28.5%と最も多く、次いで30～39歳が20.9%を占めていました。



4. 性感染症定点把握対象感染症

2009年の横浜市の性感染症定点からの総報告数は884例で、2007年(1,032例)、2008年(1,086例)と比べ20%程度の減少の傾向がみられました。男女別では、男性466例(52.7%)、女性418例(47.3%)でした。疾患別では、性器クラミジア感染症が424例(48.0%)と最も多く、次いで性器ヘルペスウイルス感染症201例(22.7%)、淋菌感染症158例(17.9%)、尖圭コンジローマ101例(11.4%)の順で、昨年度と同じ順位になっています。

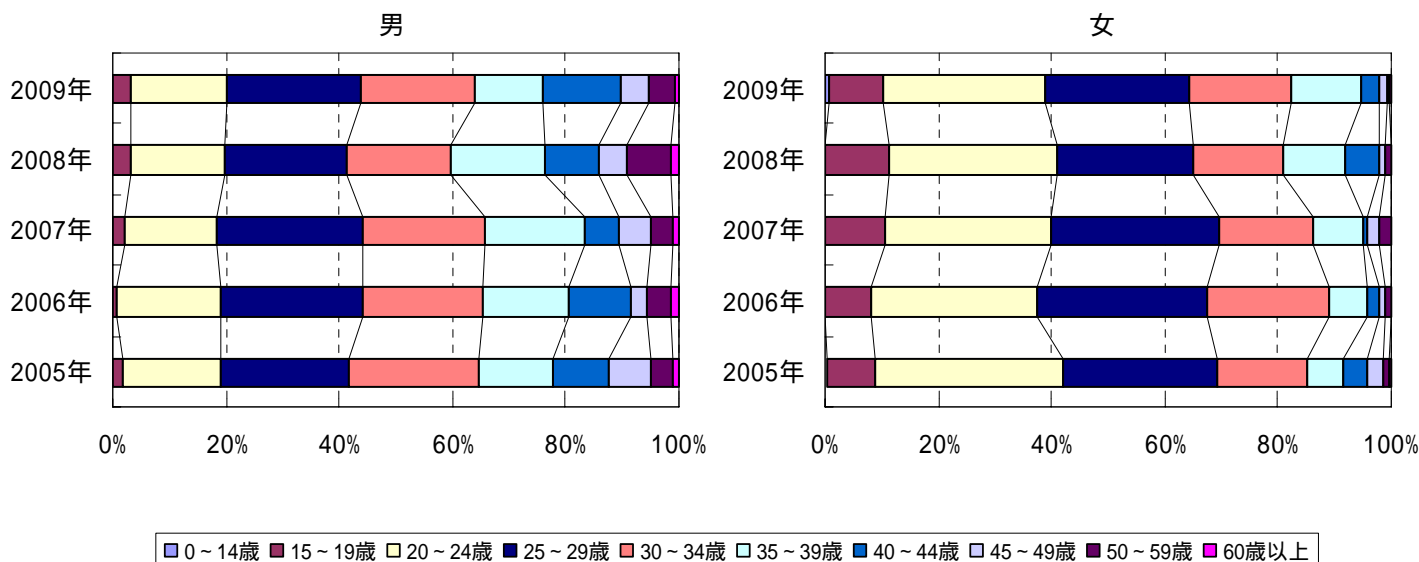
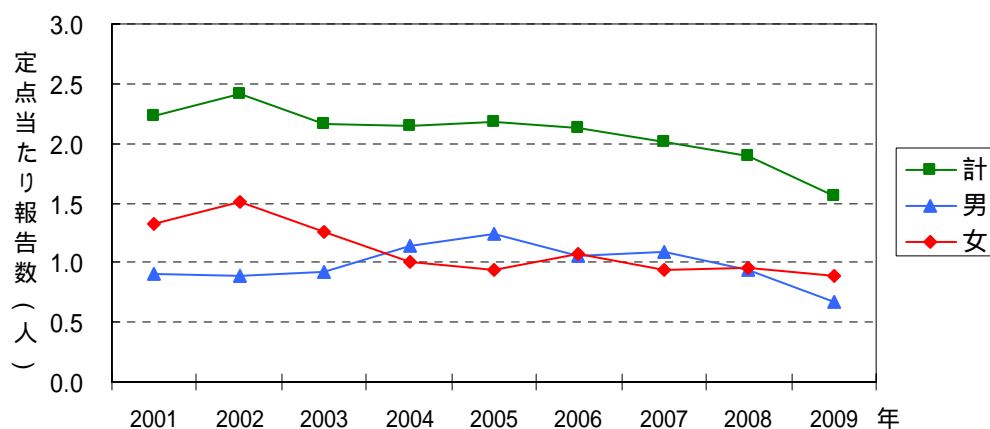
(1) 性器クラミジア感染症(Sexual organs chlamydia infection)

2009年は、総報告数が424例(男性183例、女性241例)でした。定点あたり報告数は、前年に比べ、減少していました。

年齢層別にみると、男性では、25～29歳の報告が43例(23.5%)で最も多く、次いで30～34歳37例(20.2%)、20～24歳31例(16.9%)の順に多く見られました。女性では、20～24歳の報告が69例(28.6%)で最も多く、次いで25～29歳61例(25.3%)、30～34歳43例(17.8%)の順に多く見られました。また、10歳代が25例(10.4%)みられました。

男女共に20歳代と30歳代での報告が多く、全体の7割以上を占めており、その他は男性では40歳代、女性では10歳代が1割以上を占めていました。

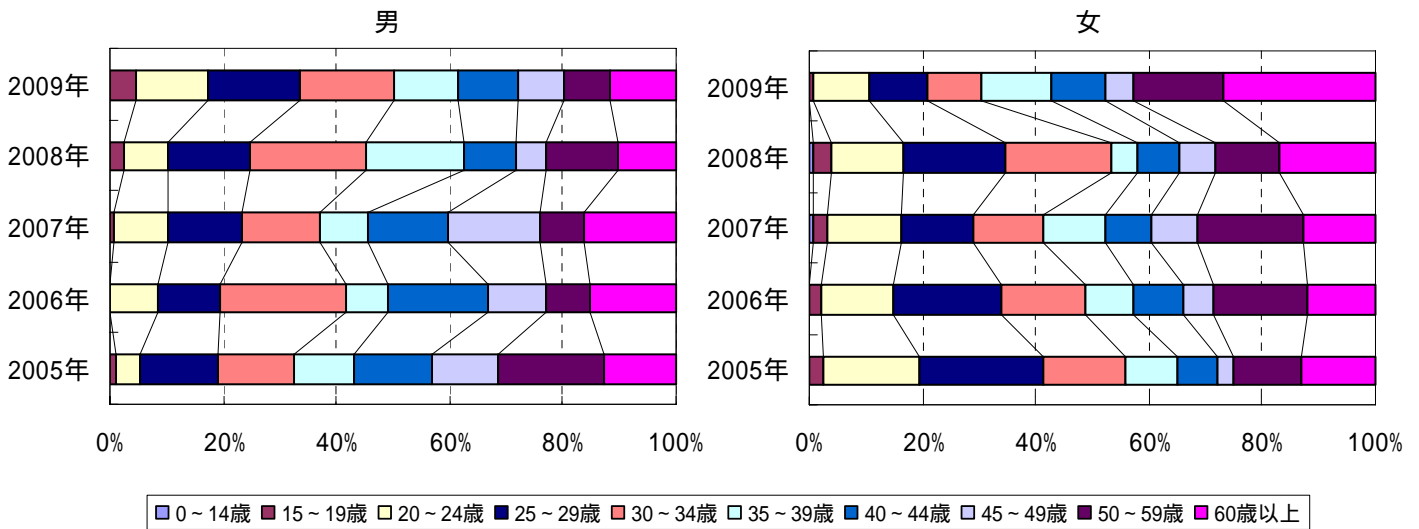
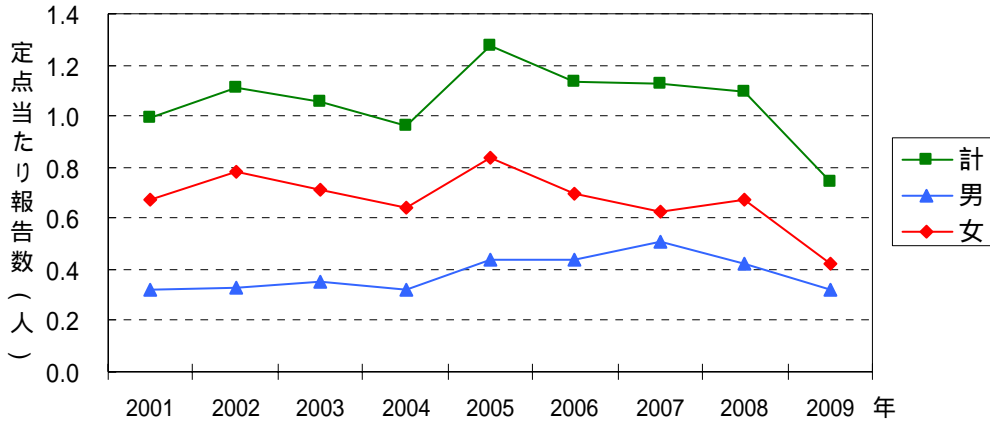
性器クラミジア感染症については、代表的な性感染症であるとの一般認識が広まってきたこと、また、2004年からアジスロマイシン1,000mg内服1回投与療法が保険適用となったことなどから、今後減少していくことが期待されます。



(2) 性器ヘルペスウイルス感染症 (Genital herpes simplex virus infection)

2009 年は、総報告数が 201 例(男性 86 例、女性 115 例)でした。定点あたり報告数の年次推移をみると、2005 年に増加した後、ほぼ同程度の値で推移していましたが、2008 年からのこの 1 年で約 3 割減少しています。2001 年から一貫して女性の報告が男性より多く見られています。

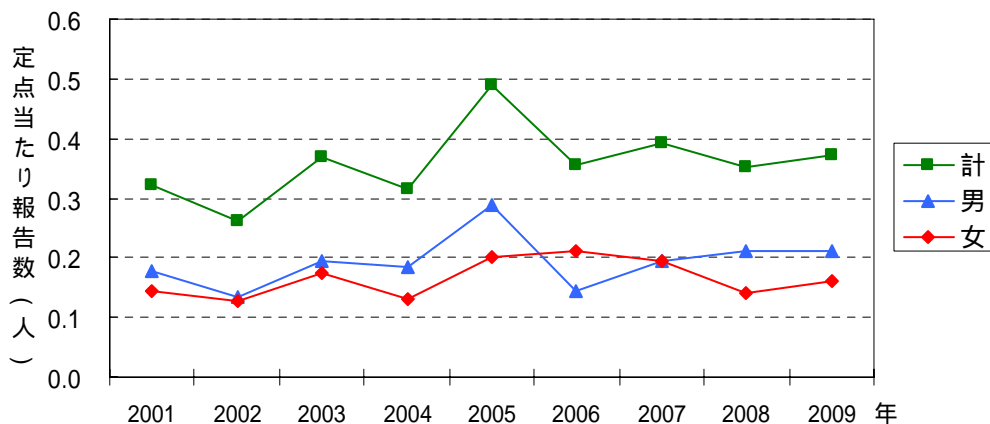
年齢層別では、男女とも各年代に分散しています。女性では、2005 年には 39.1%であった 20 歳代の割合が徐々に減少し、20.0%になっています。女性は 50 歳代以上が、49 例(42.6%)と、他の性感染症に比べて割合が多くなっていますが、本来の届出対象ではない再発例も含まれていると思われます。

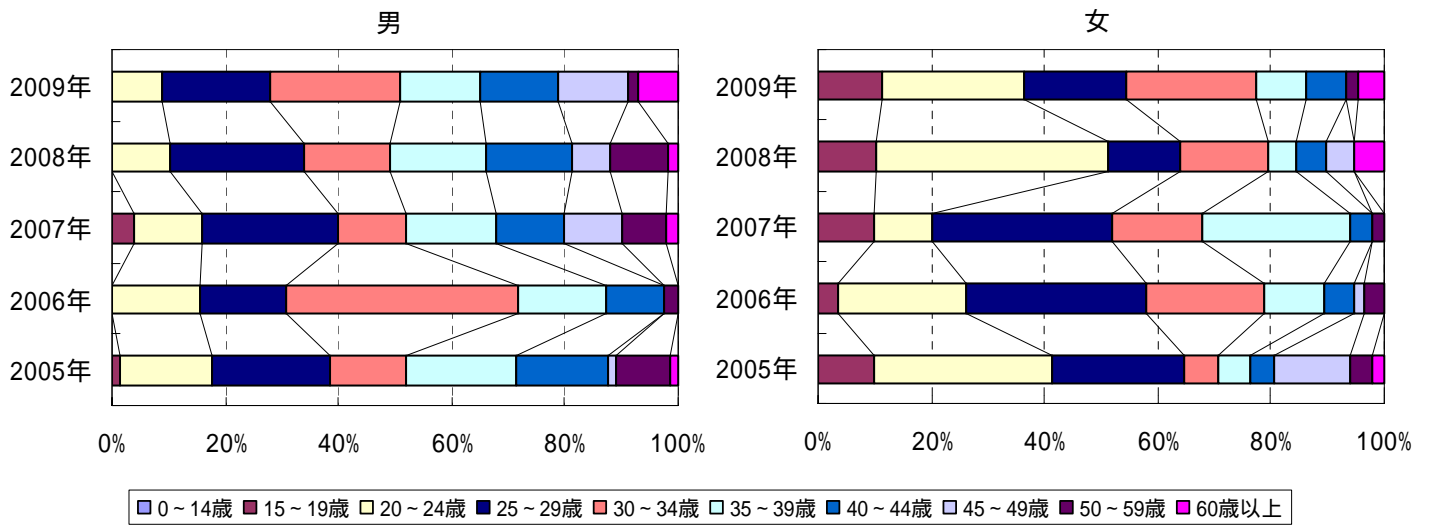


(3) 尖圭コンジローマ (Condyloma acuminatum)

2009 年は、総報告数が 101 例(男性 57 例、女性 44 例)でした。定点あたり報告数の年次推移をみると、2005 年に一端上昇したものの、2006 年以降は、ほぼ同程度で推移しています。

年齢層別にみると、男性は、20 歳代 16 例(28.1%)と 30 歳代 21 例(36.8%)で全体の 6 割以上を占めています。女性は、男性に比べて若年層の報告が多く、10 歳代が 5 例(11.4%)、20~24 歳が 11 例(25.0%)でした。

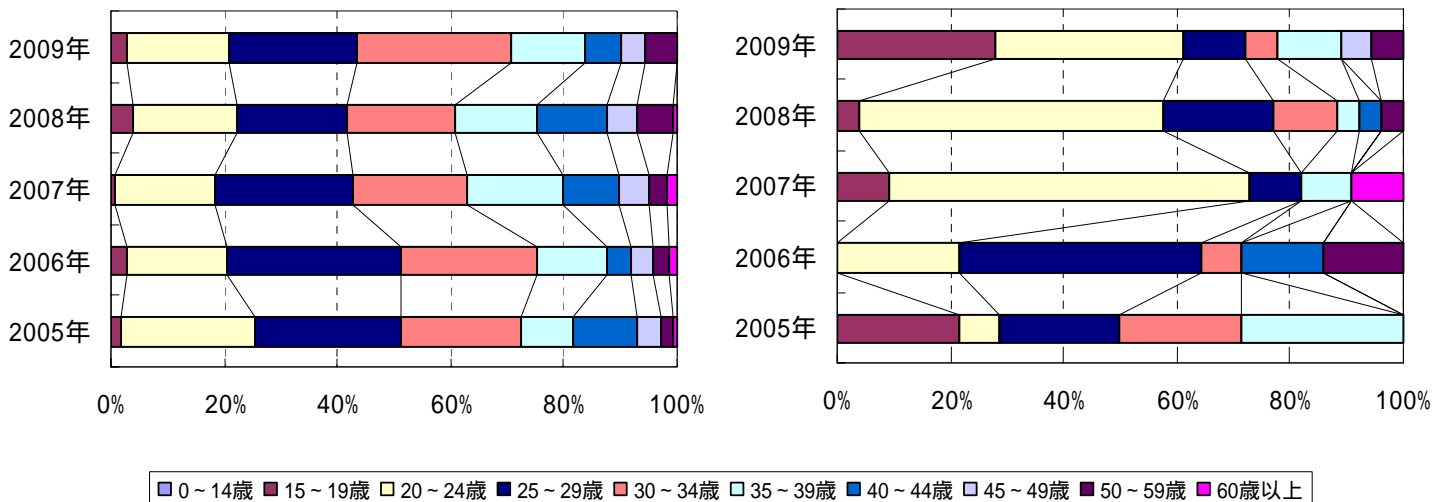
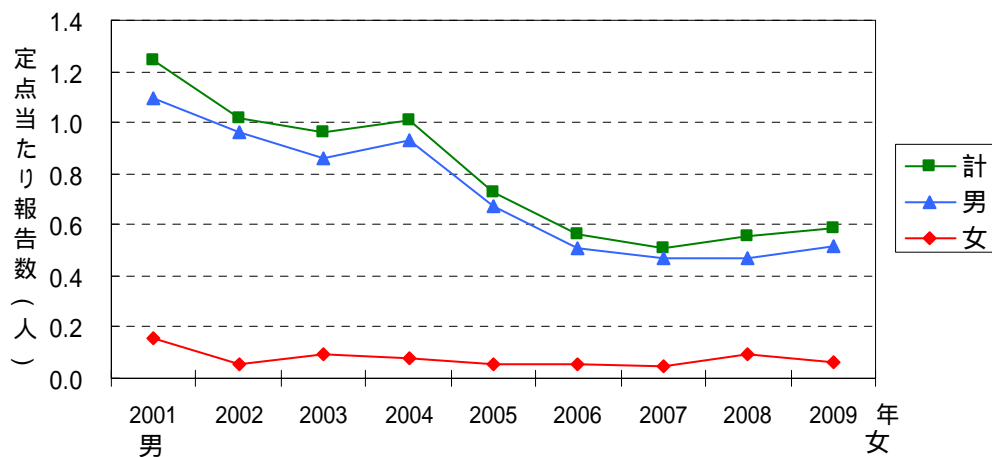




(4) 淋菌感染症 (Gonorrhea)

2009年は、総報告数が158例(男性140例、女性18例)でした。2005年から減少傾向が続いていましたが、2007年から少し増えてきています。定点あたり報告数の年次推移をみると女性は数そのものが少なく横ばいですが、男性はかなり減少してきており、過去9年間で最も高かった2001年に比べると半数以下になっています。年齢層別では、男女ともに20歳代~30歳代が中心です。

淋菌感染症については、女性では無症候感染が多いこと、男性では診断はついても耐性菌の増加から適切な医療を受けられないことが問題になっているようです。

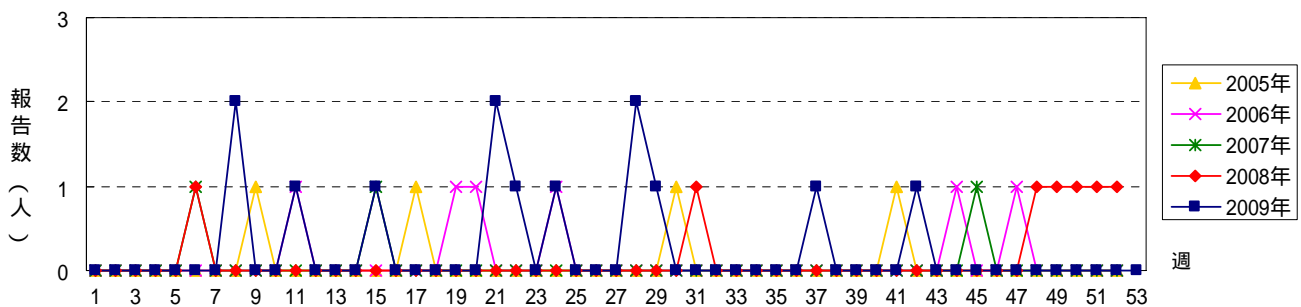


5. 基幹病院定点把握対象感染症

(1) 細菌性髄膜炎 (Bacterial meningitis)

細菌による髄膜炎の総称ですが、髄膜炎菌性髄膜炎、結核性髄膜炎は除外されます。小児と高齢者に多く見られ、死亡や重篤な後遺症を残すこともある感染症です。

2009年の患者報告数は、第8、21、28週に各2例、第11、15、22、24、29、37、42週に各1例の計13例でした。年齢層別に内訳をみると、0歳男児3例、女児2例(*Haemophilus influenzae* 2例、*Streptococcus pneumoniae* 1例、*Pseudomonas aeruginosa* 1例、*Escherichia coli* 1例)、1歳男児1例(*Gram positive rod*)、1歳女子1例(*Streptococcus pneumoniae*)、2歳男子1例(*Haemophilus influenzae*)、3歳男子1例(*Streptococcus pneumoniae*)、15歳男子1例(*Gram negative rod*)、60歳代男性1例(*Escherichia coli*)、60歳代と70歳代女性各1名(*Staphylococcus aureus* 2例)でした。

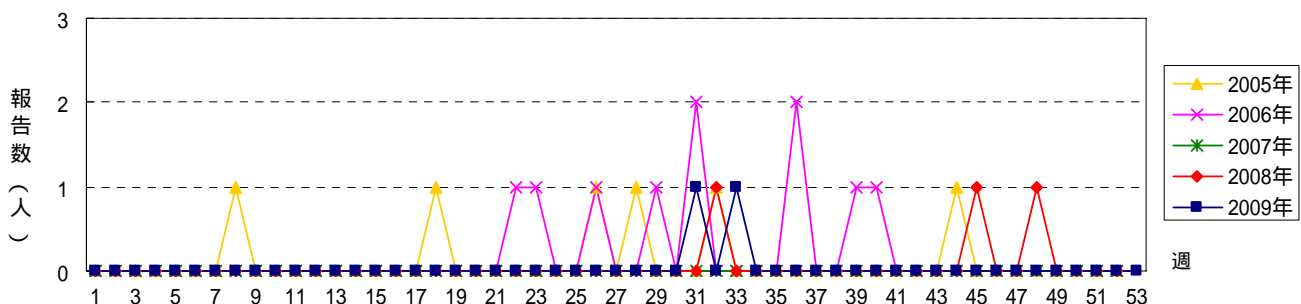


(2) 無菌性髄膜炎 (Aseptic meningitis)

通常の塗抹染色標本および一般細菌培養では病原体が見つからない髄膜炎の総称です。エコー、コクサッキーB群等のエンテロウイルスが8~9割を占め、このウイルス属の状況を反映し、夏季に流行が見られます。

罹患年齢は幼児、学童に多く、2009年の患者報告は、第31週と33週に各1例の計2例で、0歳男児1例、7歳女児1例でした。病原体については全例検出されていません。

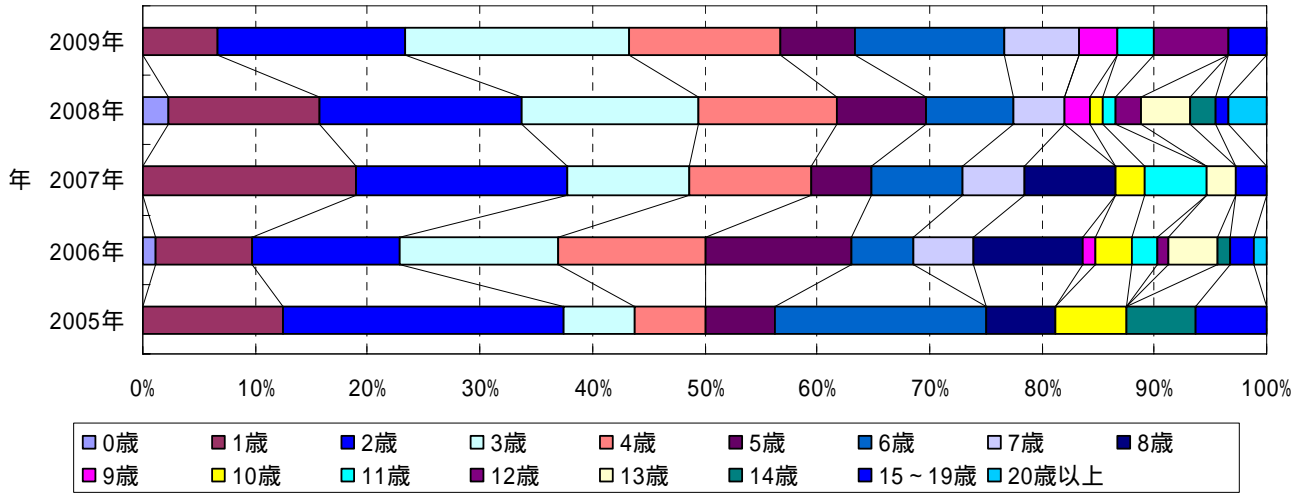
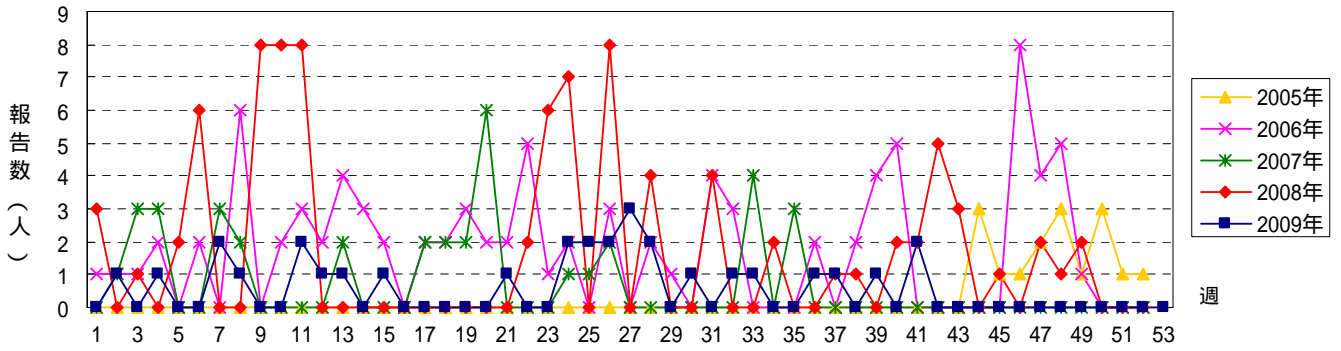
なお、2007年は患者報告がありませんでした。



(3) マイコプラズマ肺炎 (Mycoplasma pneumoniae)

好発年齢は6~12歳で、時に小集団で流行しますが、1984年と1988年に大きな流行があって以降は、全国的な流行は見られていません。近年高齢者の重症化や、マクロライド系抗菌剤への耐性菌の出現もあり、サーベイランスの重要性が高まっています。

2009年の患者報告数は、30例であり、2008年は89例、2007年は37例でした。年齢層別にみると、全例が20歳未満であり、そのうち0~9歳が26例(86.7%)で、若年層に報告が集中しています。



(4) クラミジア肺炎(Chlamydia pneumonia)

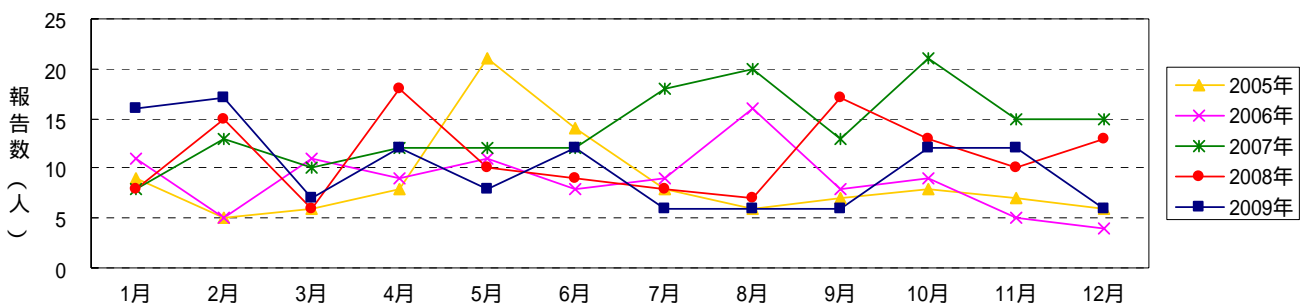
クラミジアによる肺炎には、肺炎クラミジア、トラコーマクラミジア、オウム病クラミジアによるものがありますが、前二者をクラミジア肺炎(オウム病を除く)として分類しています。トラコーマクラミジアによるものは、ほぼ新生児・乳児期に限られています。肺炎クラミジアによるものは市中肺炎の約1割に関与し、小児、高齢者に多く見られます。

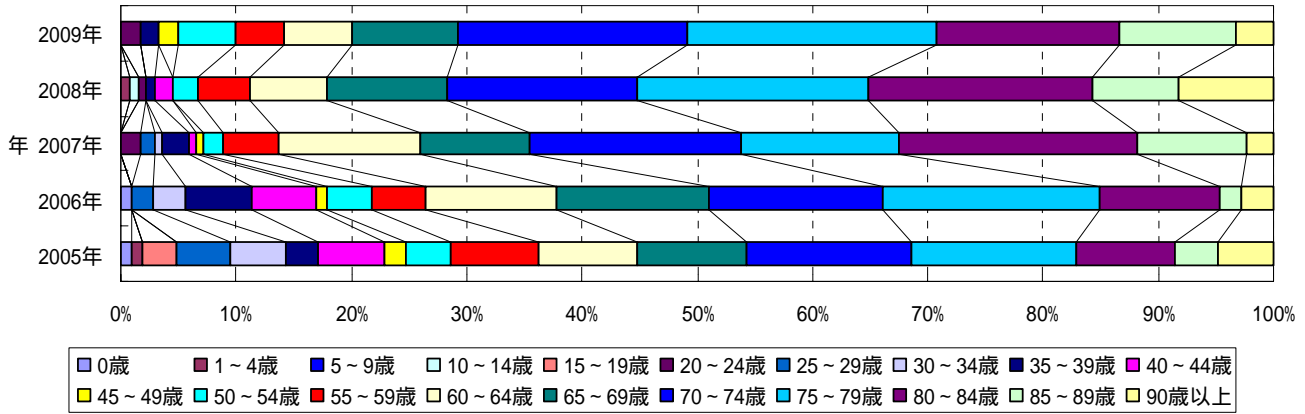
市内では2003年に1例の報告があったのみで、その後報告はありませんでしたが、2009年は、7件の報告があり、男性4例、女性3例でした。年齢層別では、0~4歳が5例、10~14歳が2例でした。

(5) メチシリン耐性黄色ブドウ球菌感染症(Methicillin Resistant *Staphylococcus Aureus*:MRSA)

黄色ブドウ球菌は、皮膚や消化管内の常在菌ですが、軟部組織感染のような局所の感染や、肺炎、腹膜炎、敗血症といった重症感染症も引き起こし、エンテロトキシンやTSST-1等の毒素も産生するために、食中毒やトキシンショック症候群も引き起こすことがあります。

2009年は120例の報告があり、2008年の134例より1割程度減少しています。年齢層別では、70歳以上が85例(70.8%)、60歳以上では103例(85.8%)と、高齢者に報告が集中しています。

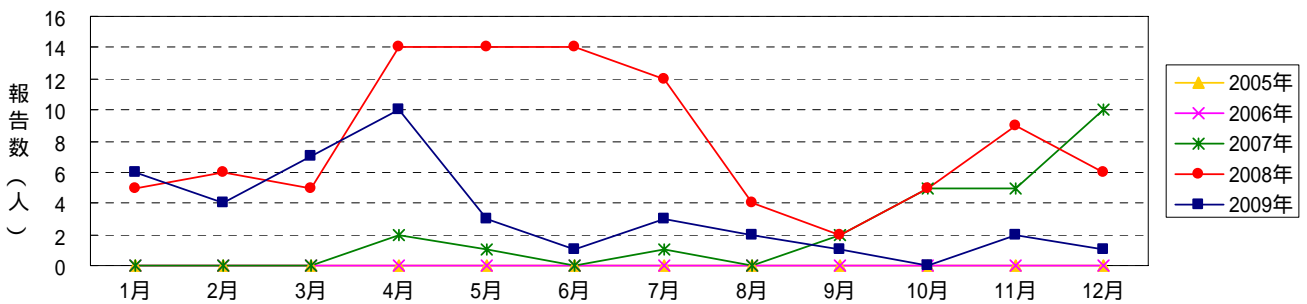




(6) ペニシリン耐性肺炎球菌感染症 (Penicillin-Resistant *Streptococcus Pneumoniae* : PRSP)

健常者の口腔などにあっても通常無症状ですが、咽頭炎や扁桃炎等の炎症部位で増殖し、感染症状を示します。乳幼児の化膿性髄膜炎や小児の中耳炎、肺炎、高齢者の肺炎の原因となります。

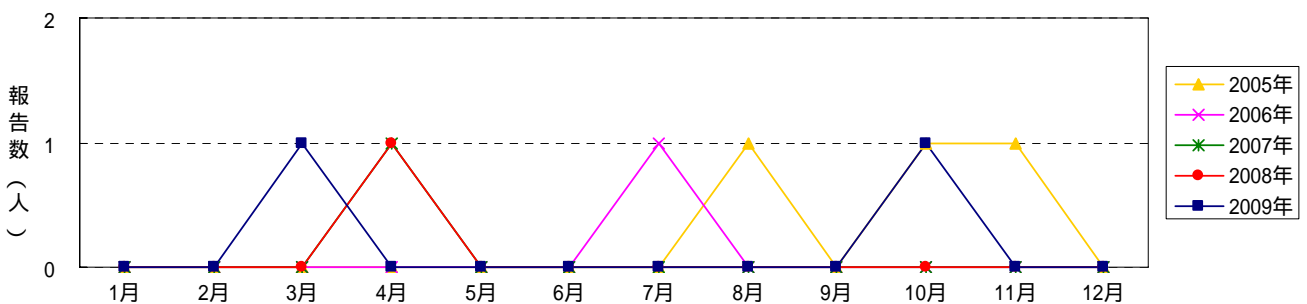
2003年に1例報告があり、その後報告が数年ありませんでしたが、2007年に26例、2008年に96例、2009年は40例の報告がありました。



(7) 薬剤耐性緑膿菌感染症 (Drug resistant *Pseudomonas aeruginosa*)

緑膿菌は生活環境に広く常在し、健常者には病原性を示さない弱毒菌ですが、古くから日和見感染症を起こす菌として知られています。

この5年間は年間1~3例の報告しかありません。2009年は、2例報告がありました。



6. 定点医療機関からの報告状況

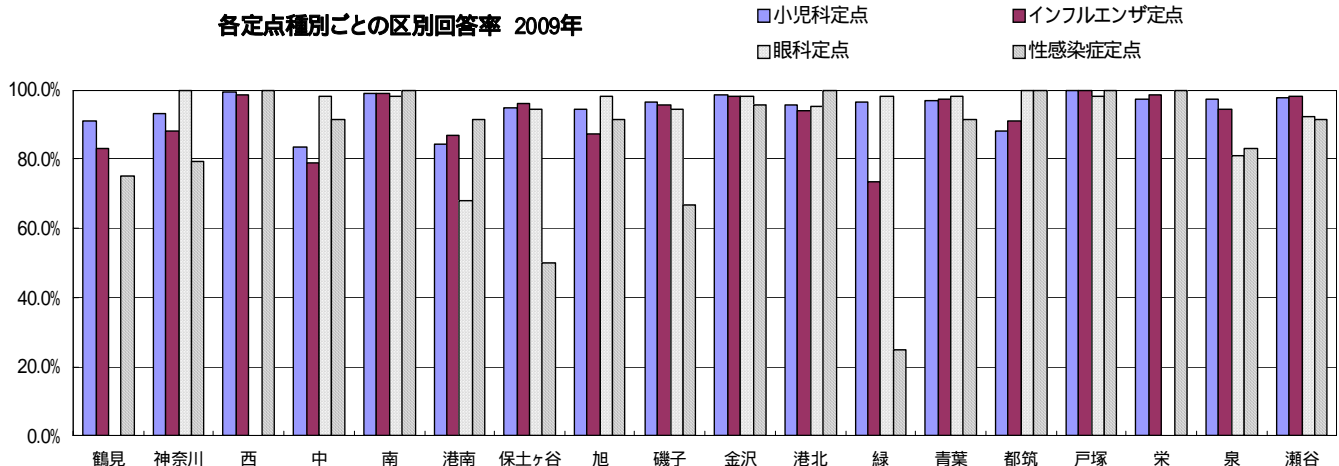
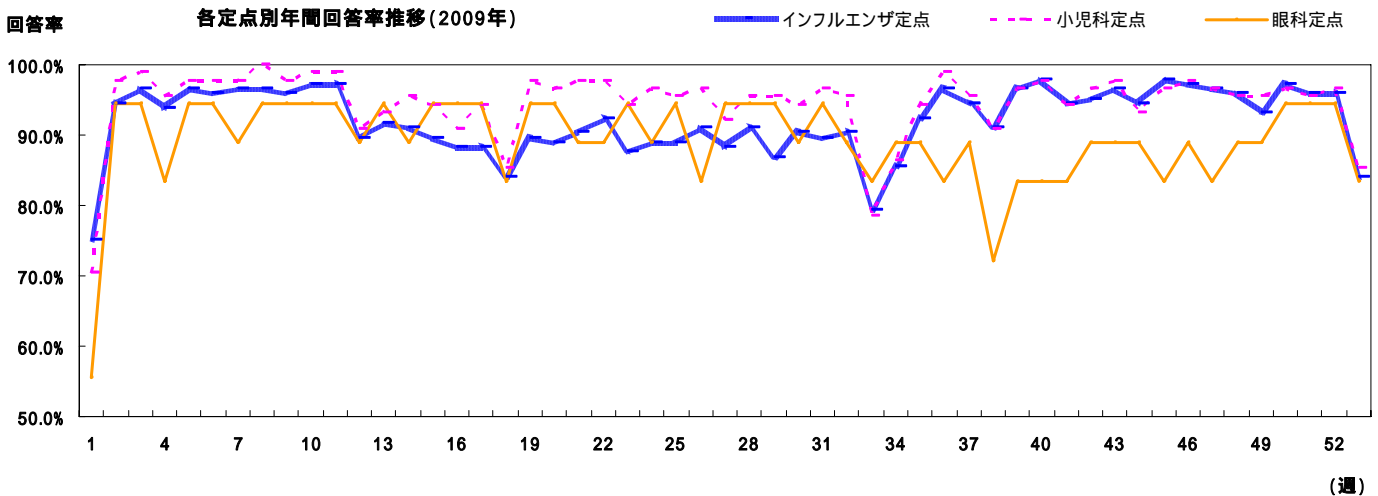
2009 年は、小児科定点とインフルエンザ定点では 2008 年より報告率が増加しました。小児科定点からの報告率は、2006 年以降は 9 割を超え 2009 年は 94.6%でした。インフルエンザ定点からの報告率ですが、2009 年は新型インフルエンザの流行があったためか 2008 年より 6 ポイントも増加し、92.1%と 9 割を超えました。年間回答率の推移を見ると、5 月の大型連休、夏のお盆及び年末年始の時期に低下することが、年間報告率を下げる大きな要因と思われます。眼科定点は、18 区のうち 16 区に 1 か所ずつと港北区と青葉区に 2 か所の計 18 か所と少ないのですが、2009 年は 89.2%と前年とほぼ同程度でした。性感染症定点も、各区 1~2 か所で計 26 か所と少ないため、一部の医療機関の報告率の低さが全体の値を下げていると思われます。

区別回答率のグラフを見ると、全ての定点からの報告がほぼ 100%近い区もありますが、区によるばらつきがある事がわかります。3 か所しかない基幹(病院)定点については、発生がない時のゼロ報告のものが報告率を下げる一因であると思われます。

(西区・栄区に眼科定点はありません)

定点別報告率推移 2005年～2009年

定点	2005年	2006年	2007年	2008年	2009年
小児科定点	88.6%	92.4%	90.0%	94.3%	94.6%
インフルエンザ定点	79.4%	80.4%	80.5%	86.1%	92.1%
眼科定点	82.7%	96.2%	87.1%	89.4%	89.2%
性感染症定点	81.4%	86.5%	81.7%	89.4%	86.9%
基幹定点(週報)	13.5%	52.6%	66.0%	67.9%	64.2%
基幹定点(月報)	50.0%	58.3%	75.0%	69.4%	61.1%



感染症名	(鳥インフルエンザを除く)		RSウイルス感染症		咽頭結膜熱		A群溶血性レンサ球菌咽頭炎		感染性胃腸炎		水痘		手足口病		伝染性紅斑		突発性発しん	
	報告数	定点当り	報告数	定点当り	報告数	定点当り	報告数	定点当り	報告数	定点当り	報告数	定点当り	報告数	定点当り	報告数	定点当り	報告数	定点当り
計	83254	11.76	225	0.05	640	0.15	5684	1.29	17197	3.90	5237	1.19	2276	0.52	2296	0.52	2886	0.65
1	134	1.23	0	0.00	4	0.06	21	0.34	114	1.84	41	0.66	0	0.00	1	0.02	11	0.18
2	1246	9.09	7	0.08	9	0.10	105	1.22	686	7.98	316	3.67	5	0.06	25	0.29	40	0.47
3	2624	18.74	6	0.07	10	0.11	86	0.99	530	6.09	135	1.55	4	0.05	28	0.32	59	0.68
4	6253	45.98	8	0.10	10	0.12	127	1.51	521	6.20	191	2.27	0	0.00	22	0.26	56	0.67
5	5905	42.18	8	0.09	6	0.07	121	1.41	451	5.24	116	1.35	0	0.00	24	0.28	54	0.63
6	3627	26.09	1	0.01	4	0.05	113	1.31	407	4.73	160	1.86	1	0.01	19	0.22	51	0.59
7	2135	15.25	2	0.02	13	0.15	122	1.42	383	4.45	127	1.48	2	0.02	24	0.28	42	0.49
8	1594	11.39	5	0.06	7	0.08	129	1.47	429	4.88	172	1.95	3	0.03	10	0.11	61	0.69
9	1896	13.64	5	0.06	12	0.14	145	1.69	504	5.86	123	1.43	4	0.05	18	0.21	49	0.57
10	2351	16.67	5	0.06	13	0.15	145	1.67	519	5.97	162	1.86	4	0.05	18	0.21	47	0.54
11	2917	20.69	6	0.07	21	0.24	173	1.99	479	5.51	190	2.18	3	0.03	22	0.25	55	0.63
12	1925	14.81	4	0.05	10	0.13	146	1.83	431	5.39	144	1.80	1	0.01	30	0.38	49	0.61
13	871	6.55	3	0.04	5	0.06	82	1.00	370	4.51	189	2.30	1	0.01	29	0.35	49	0.60
14	485	3.67	5	0.06	10	0.12	83	0.99	380	4.52	161	1.92	3	0.04	53	0.63	63	0.75
15	311	2.39	3	0.04	12	0.14	84	1.01	412	4.96	145	1.75	1	0.01	66	0.80	65	0.78
16	220	1.72	4	0.05	7	0.09	127	1.59	464	5.80	126	1.58	1	0.01	42	0.53	72	0.90
17	149	1.16	5	0.06	17	0.20	130	1.57	468	5.64	114	1.37	5	0.06	72	0.87	62	0.75
18	96	0.79	1	0.01	11	0.15	152	2.03	471	6.28	104	1.39	6	0.08	77	1.03	50	0.67
19	38	0.29	2	0.02	11	0.13	76	0.88	304	3.53	126	1.47	6	0.07	42	0.49	43	0.50
20	47	0.36	2	0.02	10	0.12	181	2.13	392	4.61	155	1.82	9	0.11	79	0.93	55	0.65
21	42	0.32	2	0.02	21	0.24	215	2.50	400	4.65	158	1.84	17	0.20	95	1.10	63	0.73
22	17	0.13	4	0.05	21	0.24	203	2.36	373	4.34	138	1.60	11	0.13	74	0.86	67	0.78
23	8	0.06	2	0.02	13	0.16	203	2.45	341	4.11	117	1.41	30	0.36	115	1.39	65	0.78
24	10	0.08	4	0.05	20	0.24	239	2.81	288	3.39	141	1.66	36	0.42	127	1.49	91	1.07
25	10	0.08	3	0.04	23	0.27	219	2.61	302	3.60	125	1.49	66	0.79	121	1.44	74	0.88
26	4	0.03	0	0.00	28	0.33	173	2.04	272	3.20	129	1.52	70	0.82	124	1.46	68	0.80
27	4	0.03	5	0.06	30	0.37	160	1.98	240	2.96	85	1.05	110	1.36	102	1.26	87	1.07
28	3	0.02	2	0.02	58	0.69	167	1.99	249	2.96	59	0.70	169	2.01	146	1.74	79	0.94
29	20	0.16	1	0.01	42	0.50	137	1.63	210	2.50	84	1.00	224	2.67	89	1.06	79	0.94
30	17	0.13	2	0.02	26	0.31	110	1.33	163	1.96	54	0.65	249	3.00	65	0.78	74	0.89
31	85	0.65	4	0.05	33	0.39	69	0.81	176	2.07	57	0.67	255	3.00	76	0.89	58	0.68
32	163	1.24	4	0.05	19	0.23	57	0.68	177	2.11	44	0.52	216	2.57	58	0.69	56	0.67
33	199	1.73	4	0.06	16	0.23	30	0.43	141	2.04	16	0.23	107	1.55	27	0.39	35	0.51
34	312	2.52	2	0.03	6	0.08	20	0.26	127	1.67	26	0.34	112	1.47	30	0.39	41	0.54
35	299	2.23	4	0.05	13	0.16	42	0.51	169	2.04	22	0.27	112	1.35	37	0.45	60	0.72
36	425	3.04	4	0.05	10	0.11	46	0.53	168	1.93	33	0.38	101	1.16	24	0.28	62	0.71
37	675	4.93	4	0.05	9	0.11	41	0.49	166	1.98	21	0.25	61	0.73	27	0.32	58	0.69
38	1017	7.70	4	0.05	4	0.05	49	0.61	158	1.98	24	0.30	49	0.61	25	0.31	66	0.83
39	548	3.91	2	0.02	1	0.01	28	0.33	79	0.93	16	0.19	17	0.20	10	0.12	34	0.40
40	1243	8.75	3	0.03	5	0.06	50	0.58	120	1.40	41	0.48	23	0.27	14	0.16	66	0.77
41	3399	24.81	11	0.13	3	0.04	64	0.77	131	1.58	21	0.25	31	0.37	18	0.22	58	0.70
42	4005	29.02	6	0.07	1	0.01	38	0.45	134	1.58	35	0.41	26	0.31	22	0.26	52	0.61
43	4754	33.96	8	0.09	5	0.06	65	0.76	136	1.58	28	0.33	13	0.15	12	0.14	43	0.50
44	5368	39.18	8	0.10	2	0.02	103	1.26	169	2.06	39	0.48	16	0.20	13	0.16	41	0.50
45	4676	32.93	1	0.01	1	0.01	70	0.82	163	1.92	49	0.58	12	0.14	17	0.20	42	0.49
46	4430	31.42	0	0.00	2	0.02	75	0.87	209	2.43	61	0.71	17	0.20	13	0.15	42	0.49
47	4156	29.69	2	0.02	0	0.00	99	1.16	218	2.56	63	0.74	15	0.18	14	0.16	43	0.51
48	3297	23.72	3	0.04	2	0.02	75	0.89	263	3.13	74	0.88	9	0.11	16	0.19	35	0.42
49	2856	21.16	4	0.05	4	0.05	100	1.19	374	4.45	99	1.18	10	0.12	10	0.12	38	0.45
50	2388	16.94	4	0.05	5	0.06	120	1.41	479	5.64	90	1.06	8	0.09	17	0.20	53	0.62
51	2038	14.66	11	0.13	7	0.08	106	1.26	763	9.08	133	1.58	9	0.11	33	0.39	52	0.62
52	1473	10.60	16	0.19	7	0.08	120	1.41	785	9.24	122	1.44	11	0.13	14	0.16	56	0.66
53	489	4.01	9	0.12	1	0.01	43	0.57	339	4.52	36	0.48	5	0.07	10	0.13	15	0.20

感染症名	百日咳		ヘルパンギーナ		流行性耳下腺炎		急性出血性結膜炎		流行性角結膜炎		細菌性髄膜炎		無菌性髄膜炎		マイコプラズマ肺炎		クラミジア肺炎	
	週	報告数	定点当り	報告数	定点当り	報告数	定点当り	報告数	定点当り	報告数	定点当り	報告数	定点当り	報告数	定点当り	報告数	定点当り	報告数
計	83	0.02	2227	0.50	1833	0.42	12	0.01	729	0.86	13	0.13	2	0.02	30	0.29	7	0.07
1	1	0.02	1	0.02	1	0.02	0	0.00	7	0.70	0	0.00	0	0.00	0	0.00	0	0.00
2	0	0.00	4	0.05	17	0.20	1	0.06	18	1.06	0	0.00	0	0.00	1	0.33	0	0.00
3	0	0.00	2	0.02	13	0.15	0	0.00	18	1.06	0	0.00	0	0.00	0	0.00	1	0.33
4	0	0.00	0	0.00	12	0.14	0	0.00	17	1.13	0	0.00	0	0.00	1	0.33	0	0.00
5	1	0.01	0	0.00	13	0.15	0	0.00	16	0.94	0	0.00	0	0.00	0	0.00	0	0.00
6	0	0.00	1	0.01	14	0.16	0	0.00	11	0.65	0	0.00	0	0.00	0	0.00	0	0.00
7	2	0.02	1	0.01	12	0.14	1	0.06	13	0.81	0	0.00	0	0.00	2	0.67	0	0.00
8	2	0.02	0	0.00	21	0.24	1	0.06	12	0.71	2	0.67	0	0.00	1	0.33	0	0.00
9	0	0.00	0	0.00	15	0.17	0	0.00	17	1.00	0	0.00	0	0.00	0	0.00	0	0.00
10	2	0.02	1	0.01	27	0.31	0	0.00	13	0.76	0	0.00	0	0.00	0	0.00	0	0.00
11	0	0.00	1	0.01	12	0.14	1	0.06	9	0.53	1	0.33	0	0.00	2	0.67	0	0.00
12	0	0.00	2	0.03	17	0.21	0	0.00	21	1.31	0	0.00	0	0.00	1	0.33	0	0.00
13	2	0.02	0	0.00	24	0.29	0	0.00	12	0.71	0	0.00	0	0.00	1	0.33	0	0.00
14	2	0.02	1	0.01	20	0.24	2	0.13	8	0.50	0	0.00	0	0.00	0	0.00	0	0.00
15	5	0.06	4	0.05	27	0.33	1	0.06	15	0.88	1	0.33	0	0.00	1	0.33	0	0.00
16	1	0.01	5	0.06	17	0.21	1	0.06	12	0.71	0	0.00	0	0.00	0	0.00	0	0.00
17	7	0.08	4	0.05	18	0.22	1	0.06	23	1.35	0	0.00	0	0.00	0	0.00	0	0.00
18	4	0.05	1	0.01	17	0.23	0	0.00	22	1.47	0	0.00	0	0.00	0	0.00	0	0.00
19	4	0.05	2	0.02	20	0.23	0	0.00	9	0.53	0	0.00	0	0.00	0	0.00	0	0.00
20	6	0.07	4	0.05	24	0.28	0	0.00	13	0.76	0	0.00	0	0.00	0	0.00	0	0.00
21	5	0.06	8	0.09	26	0.30	0	0.00	15	0.94	2	0.67	0	0.00	1	0.33	1	0.33
22	2	0.02	6	0.07	34	0.40	1	0.06	14	0.88	1	1.00	0	0.00	0	0.00	1	1.00
23	1	0.01	10	0.12	47	0.57	0	0.00	12	0.71	0	0.00	0	0.00	0	0.00	0	0.00
24	7	0.08	28	0.33	40	0.47	0	0.00	16	1.00	1	0.50	0	0.00	2	1.00	0	0.00
25	2	0.02	50	0.60	54	0.64	1	0.06	10	0.59	0	0.00	0	0.00	2	2.00	1	1.00
26	2	0.02	59	0.69	49	0.58	0	0.00	10	0.67	0	0.00	0	0.00	2	2.00	1	1.00
27	3	0.04	99	1.22	49	0.60	0	0.00	17	1.00	0	0.00	0	0.00	3	3.00	0	0.00
28	1	0.01	126	1.50	53	0.63	0	0.00	12	0.71	2	0.67	0	0.00	2	0.67	0	0.00
29	5	0.06	261	3.11	70	0.83	0	0.00	16	0.94	1	0.50	0	0.00	0	0.00	0	0.00
30	0	0.00	248	2.99	60	0.72	0	0.00	12	0.75	0	0.00	0	0.00	1	1.00	1	1.00
31	2	0.02	284	3.34	57	0.67	1	0.06	22	1.29	0	0.00	1	1.00	0	0.00	0	0.00
32	2	0.02	286	3.40	60	0.71	0	0.00	23	1.44	0	0.00	0	0.00	1	0.50	0	0.00
33	1	0.01	153	2.22	32	0.46	0	0.00	8	0.53	0	0.00	1	0.33	1	0.33	0	0.00
34	1	0.01	83	1.09	42	0.55	0	0.00	10	0.63	0	0.00	0	0.00	0	0.00	0	0.00
35	1	0.01	136	1.64	30	0.36	0	0.00	11	0.69	0	0.00	0	0.00	0	0.00	1	0.50
36	1	0.01	84	0.97	49	0.56	0	0.00	9	0.60	0	0.00	0	0.00	1	0.50	0	0.00
37	0	0.00	89	1.06	42	0.50	0	0.00	17	1.06	1	0.50	0	0.00	1	0.50	0	0.00
38	0	0.00	80	1.00	32	0.40	0	0.00	15	1.15	0	0.00	0	0.00	0	0.00	0	0.00
39	0	0.00	16	0.19	29	0.34	0	0.00	13	0.87	0	0.00	0	0.00	1	1.00	0	0.00
40	0	0.00	16	0.19	59	0.69	0	0.00	11	0.73	0	0.00	0	0.00	0	0.00	0	0.00
41	1	0.01	13	0.16	39	0.47	0	0.00	15	1.00	0	0.00	0	0.00	2	1.00	0	0.00
42	1	0.01	11	0.13	42	0.49	0	0.00	9	0.56	1	0.50	0	0.00	0	0.00	0	0.00
43	1	0.01	9	0.10	55	0.64	0	0.00	9	0.56	-	-	-	-	-	-	-	-
44	1	0.01	3	0.04	44	0.54	0	0.00	11	0.69	0	0.00	0	0.00	0	0.00	0	0.00
45	1	0.01	1	0.01	43	0.51	0	0.00	6	0.40	0	0.00	0	0.00	0	0.00	0	0.00
46	1	0.01	1	0.01	46	0.53	0	0.00	20	1.25	0	0.00	0	0.00	0	0.00	0	0.00
47	1	0.01	4	0.05	41	0.48	0	0.00	19	1.27	0	0.00	0	0.00	0	0.00	0	0.00
48	0	0.00	2	0.02	39	0.46	0	0.00	16	1.00	0	0.00	0	0.00	0	0.00	0	0.00
49	0	0.00	3	0.04	58	0.69	0	0.00	21	1.31	0	0.00	0	0.00	0	0.00	0	0.00
50	0	0.00	10	0.12	36	0.42	0	0.00	18	1.06	0	0.00	0	0.00	0	0.00	0	0.00
51	1	0.01	8	0.10	64	0.76	0	0.00	10	0.59	0	0.00	0	0.00	0	0.00	0	0.00
52	0	0.00	5	0.06	49	0.58	0	0.00	15	0.88	0	0.00	0	0.00	0	0.00	0	0.00
53	0	0.00	1	0.01	22	0.29	0	0.00	1	0.07	0	0.00	0	0.00	0	0.00	0	0.00

横浜市 (男女計)	インフルエンザ (鳥インフルエンザを除く)		RSウイルス感染症		咽頭結膜熱		A群溶血性レンサ 球菌咽頭炎		感染性胃腸炎		水痘	
	報告	定点当り	報告	定点当り	報告	定点当り	報告	定点当り	報告	定点当り	報告	定点当り
合計	83254	11.76	225	0.05	640	0.15	5684	1.29	17197	3.90	5237	1.19
鶴見	3254	7.40	0	0.00	7	0.02	74	0.26	689	2.38	178	0.62
神奈川	4521	12.09	27	0.11	5	0.02	171	0.69	986	3.99	302	1.22
西	1906	7.30	0	0.00	0	0.00	89	0.56	591	3.74	137	0.87
中	1235	4.22	78	0.44	91	0.51	220	1.24	453	2.56	230	1.30
南	4049	9.66	2	0.01	26	0.10	145	0.55	742	2.83	244	0.93
港南	4624	12.53	9	0.04	99	0.44	291	1.30	880	3.95	306	1.37
保土ヶ谷	4402	10.79	6	0.02	12	0.05	479	1.91	571	2.27	234	0.93
旭	5436	11.77	3	0.01	6	0.02	172	0.57	1652	5.51	215	0.72
磯子	5087	14.33	23	0.11	37	0.18	192	0.94	199	0.97	252	1.23
金沢	3710	8.90	1	0.00	14	0.05	101	0.39	980	3.75	241	0.92
港北	6730	12.30	49	0.14	173	0.49	1687	4.75	2059	5.80	331	0.93
緑	5195	19.03	14	0.07	41	0.20	406	1.98	1420	6.93	377	1.84
青葉	6510	11.46	3	0.01	32	0.09	430	1.19	1209	3.36	336	0.93
都筑	6165	15.93	3	0.01	4	0.02	170	0.73	567	2.43	260	1.12
戸塚	5700	10.75	0	0.00	28	0.09	249	0.78	1723	5.42	396	1.25
栄	3025	11.59	0	0.00	20	0.13	165	1.06	331	2.14	213	1.37
泉	5676	16.22	0	0.00	39	0.19	307	1.49	1010	4.90	563	2.73
瀬谷	6029	16.56	7	0.03	6	0.03	336	1.62	1135	5.48	422	2.04

横浜市 (男女計)	手足口病		伝染性紅斑		突発性発しん		百日咳		ヘルパンギーナ		流行性耳下腺炎	
	報告	定点当り	報告	定点当り	報告	定点当り	報告	定点当り	報告	定点当り	報告	定点当り
合計	2276	0.52	2296	0.52	2886	0.65	83	0.02	2227	0.50	1833	0.42
鶴見	60	0.21	75	0.26	134	0.46	0	0.00	52	0.18	33	0.11
神奈川	124	0.50	93	0.38	224	0.91	3	0.01	87	0.35	47	0.19
西	34	0.22	48	0.30	121	0.77	0	0.00	93	0.59	48	0.30
中	128	0.72	13	0.07	108	0.61	4	0.02	74	0.42	243	1.37
南	60	0.23	79	0.30	130	0.50	1	0.00	71	0.27	128	0.49
港南	217	0.97	215	0.96	220	0.99	10	0.04	69	0.31	145	0.65
保土ヶ谷	76	0.30	38	0.15	38	0.15	0	0.00	90	0.36	59	0.24
旭	58	0.19	72	0.24	65	0.22	5	0.02	37	0.12	83	0.28
磯子	175	0.85	124	0.60	147	0.72	1	0.00	142	0.69	99	0.48
金沢	108	0.41	196	0.75	138	0.53	6	0.02	40	0.15	96	0.37
港北	199	0.56	123	0.35	351	0.99	12	0.03	398	1.12	90	0.25
緑	184	0.90	371	1.81	294	1.43	0	0.00	337	1.64	141	0.69
青葉	105	0.29	299	0.83	261	0.73	40	0.11	173	0.48	106	0.29
都筑	37	0.16	82	0.35	98	0.42	0	0.00	94	0.40	77	0.33
戸塚	189	0.59	128	0.40	162	0.51	0	0.00	87	0.27	54	0.17
栄	171	1.10	72	0.46	24	0.15	0	0.00	23	0.15	42	0.27
泉	217	1.05	198	0.96	182	0.88	0	0.00	181	0.88	113	0.55
瀬谷	134	0.65	70	0.34	189	0.91	1	0.00	179	0.86	229	1.11

横浜市 (男女計)	急性出血性結膜炎		流行性角結膜炎		細菌性髄膜炎		無菌性髄膜炎		マイコプラズマ肺炎		クラミジア肺炎	
	報告	定点当り	報告	定点当り	報告	定点当り	報告	定点当り	報告	定点当り	報告	定点当り
合計	12	0.01	729	0.86	13	0.13	2	0.02	30	0.29	7	0.07
鶴見	0	0.00	0	0.00								
神奈川	0	0.00	9	0.17								
西												
中	1	0.02	58	1.12								
南	2	0.04	116	2.23								
港南	3	0.08	0	0.00	4	0.25	1	0.06	12	0.75	0	0.00
保土ヶ谷	2	0.04	5	0.10	3	0.07	1	0.02	18	0.41	7	0.16
旭	0	0.00	13	0.25								
磯子	0	0.00	23	0.46								
金沢	0	0.00	19	0.37								
港北	0	0.00	203	2.01								
緑	2	0.04	37	0.71								
青葉	0	0.00	20	0.19	6	0.14	0	0.00	0	0.00	0	0.00
都筑	2	0.04	26	0.49								
戸塚	0	0.00	10	0.19								
栄												
泉	0	0.00	8	0.19								
瀬谷	0	0.00	182	3.71								

横浜市 (男)	インフルエンザ (鳥インフルエンザを除く)		RSウイルス感染症		咽頭結膜熱		A群溶血性レンサ 球菌咽頭炎		感染性胃腸炎		水痘	
	報告	定点当り	報告	定点当り	報告	定点当り	報告	定点当り	報告	定点当り	報告	定点当り
合計	42669	6.03	127	0.03	348	0.08	3117	0.71	8907	2.02	2752	0.62
鶴見	1652	3.75	0	0.00	4	0.01	46	0.16	375	1.30	102	0.35
神奈川	2353	6.29	16	0.06	1	0.00	87	0.35	546	2.21	163	0.66
西	957	3.67	0	0.00	0	0.00	53	0.34	300	1.90	69	0.44
中	630	2.15	48	0.27	45	0.25	99	0.56	204	1.15	129	0.73
南	2042	4.87	2	0.01	13	0.05	87	0.33	355	1.35	127	0.48
港南	2267	6.14	4	0.02	53	0.24	148	0.66	414	1.86	143	0.64
保土ヶ谷	2332	5.72	4	0.02	6	0.02	265	1.06	309	1.23	125	0.50
旭	2802	6.06	1	0.00	3	0.01	94	0.31	817	2.72	108	0.36
磯子	2590	7.30	11	0.05	21	0.10	115	0.56	101	0.49	142	0.69
金沢	1896	4.55	0	0.00	7	0.03	54	0.21	517	1.98	129	0.49
港北	3349	6.12	23	0.06	95	0.27	891	2.51	1083	3.05	164	0.46
緑	2732	10.01	10	0.05	27	0.13	242	1.18	745	3.63	200	0.98
青葉	3330	5.86	2	0.01	16	0.04	247	0.69	633	1.76	179	0.50
都筑	3247	8.39	3	0.01	2	0.01	117	0.50	324	1.39	152	0.65
戸塚	2911	5.49	0	0.00	13	0.04	123	0.39	875	2.75	192	0.60
栄	1601	6.13	0	0.00	15	0.10	86	0.55	171	1.10	115	0.74
泉	2973	8.49	0	0.00	23	0.11	177	0.86	556	2.70	316	1.53
瀬谷	3005	8.26	3	0.01	4	0.02	186	0.90	582	2.81	197	0.95

横浜市 (男)	手足口病		伝染性紅斑		突発性発しん		百日咳		ヘルパンギーナ		流行性耳下腺炎	
	報告	定点当り	報告	定点当り	報告	定点当り	報告	定点当り	報告	定点当り	報告	定点当り
合計	1288	0.29	1081	0.25	1489	0.34	37	0.01	1204	0.27	974	0.22
鶴見	35	0.12	43	0.15	65	0.22	0	0.00	32	0.11	21	0.07
神奈川	71	0.29	41	0.17	116	0.47	2	0.01	50	0.20	23	0.09
西	26	0.16	24	0.15	68	0.43	0	0.00	49	0.31	22	0.14
中	64	0.36	5	0.03	65	0.37	3	0.02	36	0.20	124	0.70
南	34	0.13	35	0.13	67	0.26	0	0.00	40	0.15	67	0.26
港南	118	0.53	87	0.39	92	0.41	5	0.02	43	0.19	83	0.37
保土ヶ谷	40	0.16	23	0.09	17	0.07	0	0.00	55	0.22	34	0.14
旭	31	0.10	39	0.13	38	0.13	2	0.01	21	0.07	47	0.16
磯子	95	0.46	59	0.29	67	0.33	0	0.00	69	0.34	53	0.26
金沢	68	0.26	90	0.34	77	0.30	2	0.01	21	0.08	50	0.19
港北	119	0.34	57	0.16	175	0.49	3	0.01	196	0.55	48	0.14
緑	87	0.42	169	0.82	170	0.83	0	0.00	186	0.91	64	0.31
青葉	54	0.15	144	0.40	122	0.34	19	0.05	101	0.28	62	0.17
都筑	22	0.09	33	0.14	50	0.21	0	0.00	45	0.19	36	0.15
戸塚	116	0.36	64	0.20	91	0.29	0	0.00	49	0.15	30	0.09
栄	88	0.57	33	0.21	16	0.10	0	0.00	17	0.11	24	0.15
泉	143	0.69	99	0.48	98	0.48	0	0.00	104	0.50	60	0.29
瀬谷	77	0.37	36	0.17	95	0.46	1	0.00	90	0.43	126	0.61

横浜市 (男)	急性出血性結膜炎		流行性角結膜炎		細菌性髄膜炎		無菌性髄膜炎		マイコプラズマ肺炎		クラミジア肺炎	
	報告	定点当り	報告	定点当り	報告	定点当り	報告	定点当り	報告	定点当り	報告	定点当り
合計	5	0.01	379	0.45	8	0.08	1	0.01	15	0.15	4	0.04
鶴見	0	0.00	0	0.00								
神奈川	0	0.00	5	0.09								
西												
中	1	0.02	33	0.63								
南	0	0.00	53	1.02								
港南	1	0.03	0	0.00	4	0.25	0	0.00	5	0.31	0	0.00
保土ヶ谷	0	0.00	2	0.04	2	0.05	1	0.02	10	0.23	4	0.09
旭	0	0.00	10	0.19								
磯子	0	0.00	13	0.26								
金沢	0	0.00	7	0.13								
港北	0	0.00	102	1.01								
緑	1	0.02	23	0.44								
青葉	0	0.00	15	0.14	2	0.05	0	0.00	0	0.00	0	0.00
都筑	2	0.04	13	0.25								
戸塚	0	0.00	7	0.13								
栄												
泉	0	0.00	3	0.07								
瀬谷	0	0.00	93	1.90								

横浜市 (女)	インフルエンザ (鳥インフルエンザを除く)		RSウイルス感染症		咽頭結膜熱		A群溶血性レンサ 球菌咽頭炎		感染性胃腸炎		水痘	
	報告	定点当り	報告	定点当り	報告	定点当り	報告	定点当り	報告	定点当り	報告	定点当り
合計	40585	5.73	98	0.02	292	0.07	2567	0.58	8290	1.88	2485	0.56
鶴見	1602	3.64	0	0.00	3	0.01	28	0.10	314	1.09	76	0.26
神奈川	2168	5.80	11	0.04	4	0.02	84	0.34	440	1.78	139	0.56
西	949	3.64	0	0.00	0	0.00	36	0.23	291	1.84	68	0.43
中	605	2.06	30	0.17	46	0.26	121	0.68	249	1.41	101	0.57
南	2007	4.79	0	0.00	13	0.05	58	0.22	387	1.48	117	0.45
港南	2357	6.39	5	0.02	46	0.21	143	0.64	466	2.09	163	0.73
保土ヶ谷	2070	5.07	2	0.01	6	0.02	214	0.85	262	1.04	109	0.43
旭	2634	5.70	2	0.01	3	0.01	78	0.26	835	2.78	107	0.36
磯子	2497	7.03	12	0.06	16	0.08	77	0.38	98	0.48	110	0.54
金沢	1814	4.35	1	0.00	7	0.03	47	0.18	463	1.77	112	0.43
港北	3381	6.18	26	0.07	78	0.22	796	2.24	976	2.75	167	0.47
緑	2463	9.02	4	0.02	14	0.07	164	0.80	675	3.29	177	0.86
青葉	3180	5.60	1	0.00	16	0.04	183	0.51	576	1.60	157	0.44
都筑	2918	7.54	0	0.00	2	0.01	53	0.23	243	1.04	108	0.46
戸塚	2789	5.26	0	0.00	15	0.05	126	0.40	848	2.67	204	0.64
栄	1424	5.46	0	0.00	5	0.03	79	0.51	160	1.03	98	0.63
泉	2703	7.72	0	0.00	16	0.08	130	0.63	454	2.20	247	1.20
瀬谷	3024	8.31	4	0.02	2	0.01	150	0.72	553	2.67	225	1.09

横浜市 (女)	手足口病		伝染性紅斑		突発性発しん		百日咳		ヘルパンギーナ		流行性耳下腺炎	
	報告	定点当り	報告	定点当り	報告	定点当り	報告	定点当り	報告	定点当り	報告	定点当り
合計	988	0.22	1215	0.28	1397	0.32	46	0.01	1023	0.23	859	0.19
鶴見	25	0.09	32	0.11	69	0.24	0	0.00	20	0.07	12	0.04
神奈川	53	0.21	52	0.21	108	0.44	1	0.00	37	0.15	24	0.10
西	8	0.05	24	0.15	53	0.34	0	0.00	44	0.28	26	0.16
中	64	0.36	8	0.05	43	0.24	1	0.01	38	0.21	119	0.67
南	26	0.10	44	0.17	63	0.24	1	0.00	31	0.12	61	0.23
港南	99	0.44	128	0.57	128	0.57	5	0.02	26	0.12	62	0.28
保土ヶ谷	36	0.14	15	0.06	21	0.08	0	0.00	35	0.14	25	0.10
旭	27	0.09	33	0.11	27	0.09	3	0.01	16	0.05	36	0.12
磯子	80	0.39	65	0.32	80	0.39	1	0.00	73	0.36	46	0.22
金沢	40	0.15	106	0.41	61	0.23	4	0.02	19	0.07	46	0.18
港北	80	0.23	66	0.19	176	0.50	9	0.03	202	0.57	42	0.12
緑	97	0.47	202	0.99	124	0.60	0	0.00	151	0.74	77	0.38
青葉	51	0.14	155	0.43	139	0.39	21	0.06	72	0.20	44	0.12
都筑	15	0.06	49	0.21	48	0.21	0	0.00	49	0.21	41	0.18
戸塚	73	0.23	64	0.20	71	0.22	0	0.00	38	0.12	24	0.08
栄	83	0.54	39	0.25	8	0.05	0	0.00	6	0.04	18	0.12
泉	74	0.36	99	0.48	84	0.41	0	0.00	77	0.37	53	0.26
瀬谷	57	0.28	34	0.16	94	0.45	0	0.00	89	0.43	103	0.50

横浜市 (女)	急性出血性結膜炎		流行性角結膜炎		細菌性髄膜炎		無菌性髄膜炎		マイコプラズマ肺炎		クラミジア肺炎	
	報告	定点当り	報告	定点当り	報告	定点当り	報告	定点当り	報告	定点当り	報告	定点当り
合計	7	0.01	350	0.41	5	0.05	1	0.01	15	0.15	3	0.03
鶴見	0	0.00	0	0.00								
神奈川	0	0.00	4	0.08								
西												
中	0	0.00	25	0.48								
南	2	0.04	63	1.21								
港南	2	0.06	0	0.00	0	0.00	1	0.06	7	0.44	0	0.00
保土ヶ谷	2	0.04	3	0.06	1	0.02	0	0.00	8	0.18	3	0.07
旭	0	0.00	3	0.06								
磯子	0	0.00	10	0.20								
金沢	0	0.00	12	0.23								
港北	0	0.00	101	1.00								
緑	1	0.02	14	0.27								
青葉	0	0.00	5	0.05	4	0.10	0	0.00	0	0.00	0	0.00
都筑	0	0.00	13	0.25								
戸塚	0	0.00	3	0.06								
栄												
泉	0	0.00	5	0.12								
瀬谷	0	0.00	89	1.82								

横浜市 (男女計)		合計	～ 5ヶ月	～ 11ヶ月	1歳	2歳	3歳	4歳	5歳	6歳	7歳	8歳	9歳	10～ 14歳	15～ 19歳	20～ 29歳	30～ 39歳	40～ 49歳	50～ 59歳	60～ 69歳	70～ 79歳	80歳 以上
インフルエンザ (鳥インフルエンザ を除く)	報告	83254	109	572	1971	2297	3199	4731	5973	6715	7327	6690	6123	20482	5453	3130	4290	2942	762	328	130	30
	定点当り	11.76	0.02	0.08	0.28	0.32	0.45	0.67	0.84	0.95	1.04	0.95	0.87	2.89	0.77	0.44	0.61	0.42	0.11	0.05	0.02	0.00

横浜市 (男女計)		合計	～ 5ヶ月	～ 11ヶ月	1歳	2歳	3歳	4歳	5歳	6歳	7歳	8歳	9歳	10～ 14歳	15～ 19歳	20歳 以上
RSウイルス 感染症	報告	225	27	47	70	29	23	14	5	7	1	1	1	0	0	0
	定点当り	0.05	0.01	0.01	0.02	0.01	0.01	0.00	0.00	0.00	0.00	0.00	0.00	0.00	0.00	0.00
咽頭結膜熱	報告	640	3	44	115	77	87	85	84	60	26	25	11	9	0	14
	定点当り	0.15	0.00	0.01	0.03	0.02	0.02	0.02	0.02	0.01	0.01	0.01	0.00	0.00	0.00	0.00
A群溶血性レン サ球菌咽頭炎	報告	5684	1	35	142	306	488	767	881	869	663	418	313	543	26	232
	定点当り	1.29	0.00	0.01	0.03	0.07	0.11	0.17	0.20	0.20	0.15	0.09	0.07	0.12	0.01	0.05
感染性胃腸炎	報告	17197	124	1147	2452	1660	1622	1546	1492	1163	937	686	562	1327	319	2160
	定点当り	3.90	0.03	0.26	0.56	0.38	0.37	0.35	0.34	0.26	0.21	0.16	0.13	0.30	0.07	0.49
水痘	報告	5237	75	237	723	732	763	867	678	451	277	183	87	125	7	32
	定点当り	1.19	0.02	0.05	0.16	0.17	0.17	0.20	0.15	0.10	0.06	0.04	0.02	0.03	0.00	0.01
手足口病	報告	2276	8	100	507	436	358	293	244	130	63	40	24	36	5	32
	定点当り	0.52	0.00	0.02	0.11	0.10	0.08	0.07	0.06	0.03	0.01	0.01	0.01	0.01	0.00	0.01
伝染性紅斑	報告	2296	2	31	86	140	215	299	371	325	293	213	124	151	3	43
	定点当り	0.52	0.00	0.01	0.02	0.03	0.05	0.07	0.08	0.07	0.07	0.05	0.03	0.03	0.00	0.01
突発性発しん	報告	2886	94	1335	1255	152	30	11	0	2	3	3	1	0	0	0
	定点当り	0.65	0.02	0.30	0.28	0.03	0.01	0.00	0.00	0.00	0.00	0.00	0.00	0.00	0.00	0.00
百日咳	報告	83	3	4	4	2	2	1	1	2	1	1	0	3	3	56
	定点当り	0.02	0.00	0.00	0.00	0.00	0.00	0.00	0.00	0.00	0.00	0.00	0.00	0.00	0.00	0.01
ヘルパンギーナ	報告	2227	16	135	437	391	340	279	218	131	105	56	52	37	5	25
	定点当り	0.50	0.00	0.03	0.10	0.09	0.08	0.06	0.05	0.03	0.02	0.01	0.01	0.01	0.00	0.01
流行性耳下腺炎	報告	1833	0	7	49	89	188	282	317	271	206	157	83	134	9	41
	定点当り	0.42	0.00	0.00	0.01	0.02	0.04	0.06	0.07	0.06	0.05	0.04	0.02	0.03	0.00	0.01

横浜市 (男女計)		合計	～ 5ヶ月	～ 11ヶ月	1歳	2歳	3歳	4歳	5歳	6歳	7歳	8歳	9歳	10～ 14歳	15～ 19歳	20～ 29歳	30～ 39歳	40～ 49歳	50～ 59歳	60～ 69歳	70歳 以上
急性出血性 結膜炎	報告	12	0	0	0	3	0	0	0	0	0	0	0	0	1	1	3	0	2	2	0
	定点当り	0.01	0.00	0.00	0.00	0.00	0.00	0.00	0.00	0.00	0.00	0.00	0.00	0.00	0.00	0.00	0.00	0.00	0.00	0.00	0.00
流行性 角結膜炎	報告	729	2	5	19	36	36	39	28	16	9	8	10	21	17	86	152	90	55	60	40
	定点当り	0.86	0.00	0.01	0.02	0.04	0.04	0.05	0.03	0.02	0.01	0.01	0.01	0.02	0.02	0.10	0.18	0.11	0.06	0.07	0.05

横浜市 (男女計)		合計	0歳	1～4 歳	5～9 歳	10～ 14歳	15～ 19歳	20～ 24歳	25～ 29歳	30～ 34歳	35～ 39歳	40～ 44歳	45～ 49歳	50～ 54歳	55～ 59歳	60～ 64歳	65～ 69歳	70～ 74歳	75～ 79歳	80～ 84歳	85～ 89歳	90歳 以上
細菌性髄膜炎	報告	13	5	4			1									1	1	1				
	定点当り	0.13	0.05	0.04			0.01									0.01	0.01	0.01				
無菌性髄膜炎	報告	2	1		1																	
	定点当り	0.02	0.01		0.01																	
マイコプラズマ肺炎	報告	30		17	9	3	1															
	定点当り	0.29		0.17	0.09	0.03	0.01															
クラミジア肺炎	報告	7		5		2																
	定点当り	0.07		0.05		0.02																

横浜市 (男)		合計	～ 5ヶ 月	～ 11ヶ 月	1歳	2歳	3歳	4歳	5歳	6歳	7歳	8歳	9歳	10～ 14歳	15～ 19歳	20～ 29歳	30～ 39歳	40～ 49歳	50～ 59歳	60～ 69歳	70～ 79歳	80歳 以上
インフルエンザ (鳥インフルエンザ を除く)	報告	42669	53	315	1008	1221	1660	2484	3253	3562	3775	3528	3153	11134	2965	1485	1407	1159	340	102	55	10
	定点当り	6.03	0.01	0.04	0.14	0.17	0.23	0.35	0.46	0.50	0.53	0.50	0.45	1.57	0.42	0.21	0.20	0.16	0.05	0.01	0.01	0.00

横浜市 (男)		合計	～ 5ヶ 月	～ 11ヶ 月	1歳	2歳	3歳	4歳	5歳	6歳	7歳	8歳	9歳	10～ 14歳	15～ 19歳	20歳 以上
RSウイルス 感染症	報告	127	17	30	33	17	14	10	1	3	1	1	0	0	0	0
	定点当り	0.03	0.00	0.01	0.01	0.00	0.00	0.00	0.00	0.00	0.00	0.00	0.00	0.00	0.00	0.00
咽頭結膜熱	報告	348	1	24	63	31	52	52	47	36	16	11	3	5	0	7
	定点当り	0.08	0.00	0.01	0.01	0.01	0.01	0.01	0.01	0.01	0.00	0.00	0.00	0.00	0.00	0.00
A群溶血性レン サ球菌咽頭炎	報告	3117	0	13	67	164	307	452	518	489	351	233	153	285	13	72
	定点当り	0.71	0.00	0.00	0.02	0.04	0.07	0.10	0.12	0.11	0.08	0.05	0.03	0.06	0.00	0.02
感染性胃腸炎	報告	8907	58	581	1356	896	880	820	805	591	531	368	326	773	160	762
	定点当り	2.02	0.01	0.13	0.31	0.20	0.20	0.19	0.18	0.13	0.12	0.08	0.07	0.18	0.04	0.17
水痘	報告	2752	27	119	377	364	432	484	338	243	153	98	41	57	6	13
	定点当り	0.62	0.01	0.03	0.09	0.08	0.10	0.11	0.08	0.06	0.03	0.02	0.01	0.01	0.00	0.00
手足口病	報告	1288	5	55	297	252	206	163	141	78	26	30	8	23	1	3
	定点当り	0.29	0.00	0.01	0.07	0.06	0.05	0.04	0.03	0.02	0.01	0.01	0.00	0.01	0.00	0.00
伝染性紅斑	報告	1081	2	19	45	68	111	157	178	153	127	86	51	76	1	7
	定点当り	0.25	0.00	0.00	0.01	0.02	0.03	0.04	0.04	0.03	0.03	0.02	0.01	0.02	0.00	0.00
突発性発しん	報告	1489	61	702	631	75	12	4	0	2	1	1	0	0	0	0
	定点当り	0.34	0.01	0.16	0.14	0.02	0.00	0.00	0.00	0.00	0.00	0.00	0.00	0.00	0.00	0.00
百日咳	報告	37	3	2	2	2	1	0	0	0	1	1	0	2	0	23
	定点当り	0.01	0.00	0.00	0.00	0.00	0.00	0.00	0.00	0.00	0.00	0.00	0.00	0.00	0.00	0.01
ヘルパンギーナ	報告	1204	6	71	224	218	180	159	125	70	53	31	30	22	5	10
	定点当り	0.27	0.00	0.02	0.05	0.05	0.04	0.04	0.03	0.02	0.01	0.01	0.01	0.00	0.00	0.00
流行性耳下腺炎	報告	974	0	4	29	43	103	142	178	153	110	80	43	72	6	11
	定点当り	0.22	0.00	0.00	0.01	0.01	0.02	0.03	0.04	0.03	0.02	0.02	0.01	0.02	0.00	0.00

横浜市 (男)		合計	～ 5ヶ 月	～ 11ヶ 月	1歳	2歳	3歳	4歳	5歳	6歳	7歳	8歳	9歳	10～ 14歳	15～ 19歳	20～ 29歳	30～ 39歳	40～ 49歳	50～ 59歳	60～ 69歳	70歳 以上
急性出血性 結膜炎	報告	5	0	0	0	1	0	0	0	0	0	0	0	0	1	0	1	0	2	0	0
	定点当り	0.01	0.00	0.00	0.00	0.00	0.00	0.00	0.00	0.00	0.00	0.00	0.00	0.00	0.00	0.00	0.00	0.00	0.00	0.00	0.00
流行性 角結膜炎	報告	379	0	3	8	20	21	24	10	9	4	5	5	13	7	41	74	50	27	36	22
	定点当り	0.45	0.00	0.00	0.01	0.02	0.02	0.03	0.01	0.01	0.00	0.01	0.01	0.02	0.01	0.05	0.09	0.06	0.03	0.04	0.03

横浜市 (男)		合計	0歳	1～4 歳	5～9 歳	10～ 14歳	15～ 19歳	20～ 24歳	25～ 29歳	30～ 34歳	35～ 39歳	40～ 44歳	45～ 49歳	50～ 54歳	55～ 59歳	60～ 64歳	65～ 69歳	70～ 74歳	75～ 79歳	80～ 84歳	85～ 89歳	90歳 以上
細菌性髄膜炎	報告	8	3	3			1										1					
	定点当り	0.08	0.03	0.03			0.01										0.01					
無菌性髄膜炎	報告	1	1																			
	定点当り	0.01	0.01																			
マイコプラズマ肺炎	報告	15		10	3	2																
	定点当り	0.15		0.10	0.03	0.02																
クラミジア肺炎	報告	4		3		1																
	定点当り	0.04		0.03		0.01																

横浜市(女)		合計	～5ヶ月	～11ヶ月	1歳	2歳	3歳	4歳	5歳	6歳	7歳	8歳	9歳	10～14歳	15～19歳	20～29歳	30～39歳	40～49歳	50～59歳	60～69歳	70～79歳	80歳以上
インフルエンザ (鳥インフルエンザを除く)	報告	40585	56	257	963	1076	1539	2247	2720	3153	3552	3162	2970	9348	2488	1645	2883	1783	422	226	75	20
	定点当り	5.73	0.01	0.04	0.14	0.15	0.22	0.32	0.38	0.45	0.50	0.45	0.42	1.32	0.35	0.23	0.41	0.25	0.06	0.03	0.01	0.00

横浜市(女)		合計	～5ヶ月	～11ヶ月	1歳	2歳	3歳	4歳	5歳	6歳	7歳	8歳	9歳	10～14歳	15～19歳	20歳以上
RSウイルス感染症	報告	98	10	17	37	12	9	4	4	4	0	0	1	0	0	0
	定点当り	0.02	0.00	0.00	0.01	0.00	0.00	0.00	0.00	0.00	0.00	0.00	0.00	0.00	0.00	0.00
咽頭結膜熱	報告	292	2	20	52	46	35	33	37	24	10	14	8	4	0	7
	定点当り	0.07	0.00	0.00	0.01	0.01	0.01	0.01	0.01	0.01	0.00	0.00	0.00	0.00	0.00	0.00
A群溶血性レンサ球菌咽頭炎	報告	2567	1	22	75	142	181	315	363	380	312	185	160	258	13	160
	定点当り	0.58	0.00	0.00	0.02	0.03	0.04	0.07	0.08	0.09	0.07	0.04	0.04	0.06	0.00	0.04
感染性胃腸炎	報告	8290	66	566	1096	764	742	726	687	572	406	318	236	554	159	1398
	定点当り	1.88	0.01	0.13	0.25	0.17	0.17	0.16	0.16	0.13	0.09	0.07	0.05	0.13	0.04	0.32
水痘	報告	2485	48	118	346	368	331	383	340	208	124	85	46	68	1	19
	定点当り	0.56	0.01	0.03	0.08	0.08	0.08	0.09	0.08	0.05	0.03	0.02	0.01	0.02	0.00	0.00
手足口病	報告	988	3	45	210	184	152	130	103	52	37	10	16	13	4	29
	定点当り	0.22	0.00	0.01	0.05	0.04	0.03	0.03	0.02	0.01	0.01	0.00	0.00	0.00	0.00	0.01
伝染性紅斑	報告	1215	0	12	41	72	104	142	193	172	166	127	73	75	2	36
	定点当り	0.28	0.00	0.00	0.01	0.02	0.02	0.03	0.04	0.04	0.04	0.03	0.02	0.02	0.00	0.01
突発性発しん	報告	1397	33	633	624	77	18	7	0	0	2	2	1	0	0	0
	定点当り	0.32	0.01	0.14	0.14	0.02	0.00	0.00	0.00	0.00	0.00	0.00	0.00	0.00	0.00	0.00
百日咳	報告	46	0	2	2	0	1	1	1	2	0	0	0	1	3	33
	定点当り	0.01	0.00	0.00	0.00	0.00	0.00	0.00	0.00	0.00	0.00	0.00	0.00	0.00	0.00	0.01
ヘルパンギーナ	報告	1023	10	64	213	173	160	120	93	61	52	25	22	15	0	15
	定点当り	0.23	0.00	0.01	0.05	0.04	0.04	0.03	0.02	0.01	0.01	0.01	0.00	0.00	0.00	0.00
流行性耳下腺炎	報告	859	0	3	20	46	85	140	139	118	96	77	40	62	3	30
	定点当り	0.19	0.00	0.00	0.00	0.01	0.02	0.03	0.03	0.03	0.02	0.02	0.01	0.01	0.00	0.01

横浜市(女)		合計	～5ヶ月	～11ヶ月	1歳	2歳	3歳	4歳	5歳	6歳	7歳	8歳	9歳	10～14歳	15～19歳	20～29歳	30～39歳	40～49歳	50～59歳	60～69歳	70歳以上
急性出血性結膜炎	報告	7	0	0	0	2	0	0	0	0	0	0	0	0	0	1	2	0	0	2	0
	定点当り	0.01	0.00	0.00	0.00	0.00	0.00	0.00	0.00	0.00	0.00	0.00	0.00	0.00	0.00	0.00	0.00	0.00	0.00	0.00	0.00
流行性角結膜炎	報告	350	2	2	11	16	15	15	18	7	5	3	5	8	10	45	78	40	28	24	18
	定点当り	0.41	0.00	0.00	0.01	0.02	0.02	0.02	0.02	0.01	0.01	0.00	0.01	0.01	0.01	0.05	0.09	0.05	0.03	0.03	0.02

横浜市(女)		合計	0歳	1～4歳	5～9歳	10～14歳	15～19歳	20～24歳	25～29歳	30～34歳	35～39歳	40～44歳	45～49歳	50～54歳	55～59歳	60～64歳	65～69歳	70～74歳	75～79歳	80～84歳	85～89歳	90歳以上
細菌性髄膜炎	報告	5	2	1												1		1				
	定点当り	0.05	0.02	0.01												0.01		0.01				
無菌性髄膜炎	報告	1		1																		
	定点当り	0.01		0.01																		
マイコプラズマ肺炎	報告	15		7	6	1	1															
	定点当り	0.15		0.07	0.06	0.01	0.01															
クラミジア肺炎	報告	3		2		1																
	定点当り	0.03		0.02		0.01																

報告数・定点当り報告数、疾病・月別・性別

2009年

横浜市 (男女計)	性器クラミジア 感染症		性器ヘルペス ウイルス感染症		尖圭コンジローマ		淋菌感染症		メチシリン耐性黄色 ブドウ球菌感染症		ペニシリン耐性 肺炎球菌感染症		薬剤耐性緑膿菌 感染症	
	報告数	定点当り	報告数	定点当り	報告数	定点当り	報告数	定点当り	報告数	定点当り	報告数	定点当り	報告数	定点当り
合計	424	1.56	201	0.74	101	0.37	158	0.58	120	5.45	40	1.82	2	0.09
1月	44	2.00	22	1.00	11	0.50	9	0.41	16	8.00	6	3.00	0	0.00
2月	44	1.83	21	0.88	10	0.42	17	0.71	17	8.50	4	2.00	0	0.00
3月	26	1.24	17	0.81	5	0.24	13	0.62	7	3.50	7	3.50	1	0.50
4月	35	1.59	16	0.73	9	0.41	10	0.45	12	12.00	10	10.00	0	0.00
5月	34	1.62	13	0.62	7	0.33	8	0.38	8	4.00	3	1.50	0	0.00
6月	37	1.76	12	0.57	12	0.57	17	0.81	12	6.00	1	0.50	0	0.00
7月	34	1.48	19	0.83	4	0.17	10	0.43	6	3.00	3	1.50	0	0.00
8月	41	1.71	27	1.13	6	0.25	21	0.88	6	3.00	2	1.00	0	0.00
9月	30	1.30	10	0.43	9	0.39	12	0.52	6	6.00	1	1.00	0	0.00
10月	31	1.35	17	0.74	11	0.48	17	0.74	12	6.00	0	0.00	1	0.50
11月	36	1.50	17	0.71	11	0.46	11	0.46	12	6.00	2	1.00	0	0.00
12月	32	1.39	10	0.43	6	0.26	13	0.57	6	3.00	1	0.50	0	0.00

横浜市 (男)	性器クラミジア 感染症		性器ヘルペス ウイルス感染症		尖圭コンジローマ		淋菌感染症		メチシリン耐性黄色 ブドウ球菌感染症		ペニシリン耐性 肺炎球菌感染症		薬剤耐性緑膿菌 感染症	
	報告数	定点当り	報告数	定点当り	報告数	定点当り	報告数	定点当り	報告数	定点当り	報告数	定点当り	報告数	定点当り
合計	183	0.68	86	0.32	57	0.21	140	0.52	87	3.95	28	1.27	2	0.09
1月	14	0.64	9	0.41	4	0.18	8	0.36	8	4.00	2	1.00	0	0.00
2月	19	0.79	8	0.33	4	0.17	14	0.58	9	4.50	2	1.00	0	0.00
3月	10	0.48	13	0.62	4	0.19	12	0.57	6	3.00	5	2.50	1	0.50
4月	21	0.95	7	0.32	5	0.23	8	0.36	9	9.00	7	7.00	0	0.00
5月	14	0.67	1	0.05	2	0.10	7	0.33	5	2.50	3	1.50	0	0.00
6月	17	0.81	9	0.43	6	0.29	16	0.76	11	5.50	1	0.50	0	0.00
7月	12	0.52	7	0.30	3	0.13	7	0.30	5	2.50	3	1.50	0	0.00
8月	22	0.92	9	0.38	3	0.13	19	0.79	6	3.00	2	1.00	0	0.00
9月	11	0.48	3	0.13	6	0.26	11	0.48	5	5.00	1	1.00	0	0.00
10月	17	0.74	8	0.35	10	0.43	17	0.74	10	5.00	0	0.00	1	0.50
11月	12	0.50	6	0.25	8	0.33	10	0.42	9	4.50	2	1.00	0	0.00
12月	14	0.61	6	0.26	2	0.09	11	0.48	4	2.00	0	0.00	0	0.00

横浜市 (女)	性器クラミジア 感染症		性器ヘルペス ウイルス感染症		尖圭コンジローマ		淋菌感染症		メチシリン耐性黄色 ブドウ球菌感染症		ペニシリン耐性 肺炎球菌感染症		薬剤耐性緑膿菌 感染症	
	報告数	定点当り	報告数	定点当り	報告数	定点当り	報告数	定点当り	報告数	定点当り	報告数	定点当り	報告数	定点当り
合計	241	0.89	115	0.42	44	0.16	18	0.07	33	1.50	12	0.55	0	0.00
1月	30	1.36	13	0.59	7	0.32	1	0.05	8	4.00	4	2.00	0	0.00
2月	25	1.04	13	0.54	6	0.25	3	0.13	8	4.00	2	1.00	0	0.00
3月	16	0.76	4	0.19	1	0.05	1	0.05	1	0.50	2	1.00	0	0.00
4月	14	0.64	9	0.41	4	0.18	2	0.09	3	3.00	3	3.00	0	0.00
5月	20	0.95	12	0.57	5	0.24	1	0.05	3	1.50	0	0.00	0	0.00
6月	20	0.95	3	0.14	6	0.29	1	0.05	1	0.50	0	0.00	0	0.00
7月	22	0.96	12	0.52	1	0.04	3	0.13	1	0.50	0	0.00	0	0.00
8月	19	0.79	18	0.75	3	0.13	2	0.08	0	0.00	0	0.00	0	0.00
9月	19	0.83	7	0.30	3	0.13	1	0.04	1	1.00	0	0.00	0	0.00
10月	14	0.61	9	0.39	1	0.04	0	0.00	2	1.00	0	0.00	0	0.00
11月	24	1.00	11	0.46	3	0.13	1	0.04	3	1.50	0	0.00	0	0.00
12月	18	0.78	4	0.17	4	0.17	2	0.09	2	1.00	1	0.50	0	0.00

横浜市	性器クラミジア感染症		性器ヘルペスウイルス感染症		尖圭コンジローマ		淋菌感染症		メチシリン耐性黄色ブドウ球菌感染症		ペニシリン耐性肺炎球菌感染症		薬剤耐性緑膿菌感染症	
	報告数	定点当り	報告数	定点当り	報告数	定点当り	報告数	定点当り	報告数	定点当り	報告数	定点当り	報告数	定点当り
(男女計)	報告数	定点当り	報告数	定点当り	報告数	定点当り	報告数	定点当り	報告数	定点当り	報告数	定点当り	報告数	定点当り
合計	424	1.56	201	0.74	101	0.37	158	0.58	120	5.45	40	1.82	2	0.09
鶴見	25	1.39	6	0.33	5	0.28	3	0.17						
神奈川	60	3.16	39	2.05	7	0.37	1	0.05						
西	31	2.58	18	1.50	10	0.83	25	2.08						
中	40	3.64	8	0.73	7	0.64	34	3.09						
南	30	2.50	10	0.83	15	1.25	16	1.33						
港南	10	0.45	11	0.50	11	0.50	17	0.77	92	7.67	40	3.33	0	0.00
保土ヶ谷	0	0.00	0	0.00	0	0.00	0	0.00	-	-	-	-	-	-
旭	47	2.14	12	0.55	10	0.45	7	0.32						
磯子	11	1.38	2	0.25	5	0.63	9	1.13						
金沢	14	0.61	28	1.22	8	0.35	5	0.22						
港北	59	2.46	24	1.00	6	0.25	5	0.21						
緑	0	0.00	0	0.00	0	0.00	0	0.00						
青葉	16	0.73	3	0.14	0	0.00	3	0.14	28	2.80	0	0.00	2	0.20
都筑	35	2.92	15	1.25	4	0.33	4	0.33						
戸塚	1	0.04	0	0.00	4	0.17	3	0.13						
栄	12	1.00	0	0.00	2	0.17	5	0.42						
泉	23	2.30	15	1.50	7	0.70	14	1.40						
瀬谷	10	0.91	10	0.91	0	0.00	7	0.64						

横浜市	性器クラミジア感染症		性器ヘルペスウイルス感染症		尖圭コンジローマ		淋菌感染症		メチシリン耐性黄色ブドウ球菌感染症		ペニシリン耐性肺炎球菌感染症		薬剤耐性緑膿菌感染症	
	報告数	定点当り	報告数	定点当り	報告数	定点当り	報告数	定点当り	報告数	定点当り	報告数	定点当り	報告数	定点当り
(男)	報告数	定点当り	報告数	定点当り	報告数	定点当り	報告数	定点当り	報告数	定点当り	報告数	定点当り	報告数	定点当り
合計	183	0.68	86	0.32	57	0.21	140	0.52	87	3.95	28	1.27	2	0.09
鶴見	5	0.28	2	0.11	1	0.06	3	0.17						
神奈川	11	0.58	0	0.00	0	0.00	0	0.00						
西	23	1.92	13	1.08	2	0.17	23	1.92						
中	36	3.27	8	0.73	7	0.64	31	2.82						
南	29	2.42	8	0.67	15	1.25	16	1.33						
港南	10	0.45	10	0.45	10	0.45	17	0.77	71	5.92	28	2.33	0	0.00
保土ヶ谷	0	0.00	0	0.00	0	0.00	0	0.00	-	-	-	-	-	-
旭	8	0.36	0	0.00	4	0.18	7	0.32						
磯子	11	1.38	2	0.25	5	0.63	9	1.13						
金沢	4	0.17	16	0.70	0	0.00	5	0.22						
港北	0	0.00	2	0.08	0	0.00	0	0.00						
緑	0	0.00	0	0.00	0	0.00	0	0.00						
青葉	0	0.00	0	0.00	0	0.00	0	0.00	16	1.60	0	0.00	2	0.20
都筑	0	0.00	0	0.00	0	0.00	0	0.00						
戸塚	1	0.04	0	0.00	4	0.17	3	0.13						
栄	12	1.00	0	0.00	2	0.17	5	0.42						
泉	23	2.30	15	1.50	7	0.7	14	1.40						
瀬谷	10	0.91	10	0.91	0	0.00	7	0.64						

横浜市	性器クラミジア感染症		性器ヘルペスウイルス感染症		尖圭コンジローマ		淋菌感染症		メチシリン耐性黄色ブドウ球菌感染症		ペニシリン耐性肺炎球菌感染症		薬剤耐性緑膿菌感染症	
	報告数	定点当り	報告数	定点当り	報告数	定点当り	報告数	定点当り	報告数	定点当り	報告数	定点当り	報告数	定点当り
(女)	報告数	定点当り	報告数	定点当り	報告数	定点当り	報告数	定点当り	報告数	定点当り	報告数	定点当り	報告数	定点当り
合計	241	0.89	115	0.42	44	0.16	18	0.07	33	1.50	12	0.55	0	0.00
鶴見	20	1.11	4	0.22	4	0.22	0	0.00						
神奈川	49	2.58	39	2.05	7	0.37	1	0.05						
西	8	0.67	5	0.42	8	0.67	2	0.17						
中	4	0.36	0	0.00	0	0.00	3	0.27						
南	1	0.08	2	0.17	0	0.00	0	0.00						
港南	0	0.00	1	0.05	1	0.05	0	0.00	21	1.75	12	1.00	0	0.00
保土ヶ谷	0	0.00	0	0.00	0	0.00	0	0.00	-	-	-	-	-	-
旭	39	1.77	12	0.55	6	0.27	0	0.00						
磯子	0	0.00	0	0.00	0	0.00	0	0.00						
金沢	10	0.43	12	0.52	8	0.35	0	0.00						
港北	59	2.46	22	0.92	6	0.25	5	0.21						
緑	0	0.00	0	0.00	0	0.00	0	0.00						
青葉	16	0.73	3	0.14	0	0.00	3	0.14	12	1.20	0	0.00	0	0.00
都筑	35	2.92	15	1.25	4	0.33	4	0.33						
戸塚	0	0.00	0	0.00	0	0.00	0	0.00						
栄	0	0.00	0	0.00	0	0.00	0	0.00						
泉	0	0.00	0	0.00	0	0.00	0	0.00						
瀬谷	0	0.00	0	0.00	0	0.00	0	0.00						

横浜市 (男女計)		合計	0歳	1~4歳	5~9歳	10~14歳	15~19歳	20~24歳	25~29歳	30~34歳	35~39歳	40~44歳	45~49歳	50~54歳	55~59歳	60~64歳	65~69歳	70歳以上
性器クラミジア 感染症	報告数	424	0	0	0	2	29	100	104	80	52	33	12	7	3	2	0	0
	定点当り	1.56	0.00	0.00	0.00	0.01	0.11	0.37	0.38	0.30	0.19	0.12	0.04	0.03	0.01	0.01	0.00	0.00
性器ヘルペスウ イルス感染症	報告数	201	0	0	0	0	5	22	26	25	24	20	13	11	14	23	6	12
	定点当り	0.74	0.00	0.00	0.00	0.00	0.02	0.08	0.10	0.09	0.09	0.07	0.05	0.04	0.05	0.08	0.02	0.04
尖圭コンジ ローマ	報告数	101	0	0	0	0	5	16	19	23	12	11	7	1	1	4	1	1
	定点当り	0.37	0.00	0.00	0.00	0.00	0.02	0.06	0.07	0.08	0.04	0.04	0.03	0.00	0.00	0.01	0.00	0.00
淋菌感染症	報告数	158	0	0	0	0	9	31	34	39	20	9	7	6	3	0	0	0
	定点当り	0.58	0.00	0.00	0.00	0.00	0.03	0.11	0.13	0.14	0.07	0.03	0.03	0.02	0.01	0.00	0.00	0.00

横浜市 (男女計)		合計	0歳	1~4歳	5~9歳	10~14歳	15~19歳	20~24歳	25~29歳	30~34歳	35~39歳	40~44歳	45~49歳	50~54歳	55~59歳	60~64歳	65~69歳	70~74歳	75~79歳	80~84歳	85~89歳	90歳以上
メチシリン耐性黄色ブ ドウ球菌感染症	報告数	120	0	0	0	0	0	2	0	0	2	0	2	6	5	7	11	24	26	19	12	4
	定点当り	5.45	0.00	0.00	0.00	0.00	0.00	0.09	0.00	0.00	0.09	0.00	0.09	0.27	0.23	0.32	0.50	1.09	1.18	0.86	0.55	0.18
ペニシリン耐性肺 炎球菌感染症	報告数	40	3	28	2	0	0	0	0	0	0	0	0	0	0	0	1	0	0	5	0	1
	定点当り	1.82	0.14	1.27	0.09	0.00	0.00	0.00	0.00	0.00	0.00	0.00	0.00	0.00	0.00	0.00	0.05	0.00	0.00	0.23	0.00	0.05
薬剤耐性緑膿 菌感染症	報告数	2	0	0	0	0	0	0	0	0	0	0	0	0	0	0	0	0	1	1	0	0
	定点当り	0.09	0.00	0.00	0.00	0.00	0.00	0.00	0.00	0.00	0.00	0.00	0.00	0.00	0.00	0.00	0.00	0.00	0.05	0.05	0.00	0.00

横浜市 (男)		合計	0歳	1~4歳	5~9歳	10~14歳	15~19歳	20~24歳	25~29歳	30~34歳	35~39歳	40~44歳	45~49歳	50~54歳	55~59歳	60~64歳	65~69歳	70歳以上
性器クラミジア 感染症	報告数	183	0	0	0	0	6	31	43	37	22	25	9	6	3	1	0	0
	定点当り	0.68	0.00	0.00	0.00	0.00	0.02	0.11	0.16	0.14	0.08	0.09	0.03	0.02	0.01	0.00	0.00	0.00
性器ヘルペスウ イルス感染症	報告数	86	0	0	0	0	4	11	14	14	10	9	7	2	5	4	0	6
	定点当り	0.32	0.00	0.00	0.00	0.00	0.01	0.04	0.05	0.05	0.04	0.03	0.03	0.01	0.02	0.01	0.00	0.02
尖圭コンジ ローマ	報告数	57	0	0	0	0	0	5	11	13	8	8	7	1	0	3	1	0
	定点当り	0.21	0.00	0.00	0.00	0.00	0.00	0.02	0.04	0.05	0.03	0.03	0.03	0.00	0.00	0.01	0.00	0.00
淋菌感染症	報告数	140	0	0	0	0	4	25	32	38	18	9	6	5	3	0	0	0
	定点当り	0.52	0.00	0.00	0.00	0.00	0.01	0.09	0.12	0.14	0.07	0.03	0.02	0.02	0.01	0.00	0.00	0.00

横浜市 (男)		合計	0歳	1~4歳	5~9歳	10~14歳	15~19歳	20~24歳	25~29歳	30~34歳	35~39歳	40~44歳	45~49歳	50~54歳	55~59歳	60~64歳	65~69歳	70~74歳	75~79歳	80~84歳	85~89歳	90歳以上
メチシリン耐性黄色ブ ドウ球菌感染症	報告数	87	0	0	0	0	0	1	0	0	2	0	1	4	4	1	8	22	22	14	5	3
	定点当り	3.95	0.00	0.00	0.00	0.00	0.00	0.05	0.00	0.00	0.09	0.00	0.05	0.18	0.18	0.05	0.36	1.00	1.00	0.64	0.23	0.14
ペニシリン耐性肺 炎球菌感染症	報告数	28	1	22	1	0	0	0	0	0	0	0	0	0	0	0	0	0	0	4	0	0
	定点当り	1.27	0.05	1.00	0.05	0.00	0.00	0.00	0.00	0.00	0.00	0.00	0.00	0.00	0.00	0.00	0.00	0.00	0.00	0.18	0.00	0.00
薬剤耐性緑膿 菌感染症	報告数	2	0	0	0	0	0	0	0	0	0	0	0	0	0	0	0	0	1	1	0	0
	定点当り	0.09	0.00	0.00	0.00	0.00	0.00	0.00	0.00	0.00	0.00	0.00	0.00	0.00	0.00	0.00	0.00	0.00	0.05	0.05	0.00	0.00

横浜市 (女)		合計	0歳	1~4歳	5~9歳	10~14歳	15~19歳	20~24歳	25~29歳	30~34歳	35~39歳	40~44歳	45~49歳	50~54歳	55~59歳	60~64歳	65~69歳	70歳以上
性器クラミジア 感染症	報告数	241	0	0	0	2	23	69	61	43	30	8	3	1	0	1	0	0
	定点当り	0.89	0.00	0.00	0.00	0.01	0.08	0.25	0.23	0.16	0.11	0.03	0.01	0.00	0.00	0.00	0.00	0.00
性器ヘルペスウ イルス感染症	報告数	115	0	0	0	0	1	11	12	11	14	11	6	9	9	19	6	6
	定点当り	0.42	0.00	0.00	0.00	0.00	0.00	0.04	0.04	0.04	0.05	0.04	0.02	0.03	0.03	0.07	0.02	0.02
尖圭コンジ ローマ	報告数	44	0	0	0	0	5	11	8	10	4	3	0	0	1	1	0	1
	定点当り	0.16	0.00	0.00	0.00	0.00	0.02	0.04	0.03	0.04	0.01	0.01	0.00	0.00	0.00	0.00	0.00	0.00
淋菌感染症	報告数	18	0	0	0	0	5	6	2	1	2	0	1	1	0	0	0	0
	定点当り	0.07	0.00	0.00	0.00	0.00	0.02	0.02	0.01	0.00	0.01	0.00	0.00	0.00	0.00	0.00	0.00	0.00

横浜市 (女)		合計	0歳	1~4歳	5~9歳	10~14歳	15~19歳	20~24歳	25~29歳	30~34歳	35~39歳	40~44歳	45~49歳	50~54歳	55~59歳	60~64歳	65~69歳	70~74歳	75~79歳	80~84歳	85~89歳	90歳以上
メチシリン耐性黄色ブ ドウ球菌感染症	報告数	33	0	0	0	0	0	1	0	0	0	0	1	2	1	6	3	2	4	5	7	1
	定点当り	1.50	0.00	0.00	0.00	0.00	0.00	0.05	0.00	0.00	0.00	0.00	0.05	0.09	0.05	0.27	0.14	0.09	0.18	0.23	0.32	0.05
ペニシリン耐性肺 炎球菌感染症	報告数	12	2	6	1	0	0	0	0	0	0	0	0	0	0	0	1	0	0	1	0	1
	定点当り	0.55	0.09	0.27	0.05	0.00	0.00	0.00	0.00	0.00	0.00	0.00	0.00	0.00	0.00	0.00	0.05	0.00	0.00	0.05	0.00	0.05
薬剤耐性緑膿 菌感染症	報告数	0	0	0	0	0	0	0	0	0	0	0	0	0	0	0	0	0	0	0	0	0
	定点当り	0.00	0.00	0.00	0.00	0.00	0.00	0.00	0.00	0.00	0.00	0.00	0.00	0.00	0.00	0.00	0.00	0.00	0.00	0.00	0.00	0.00