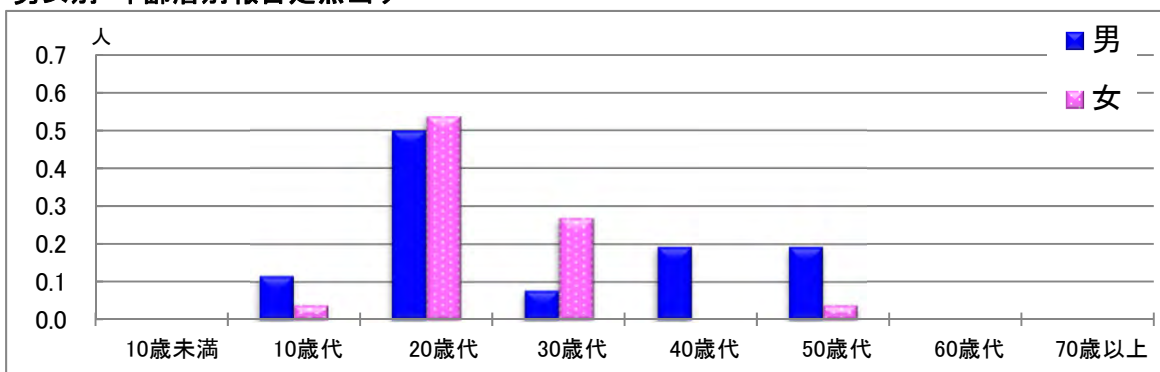


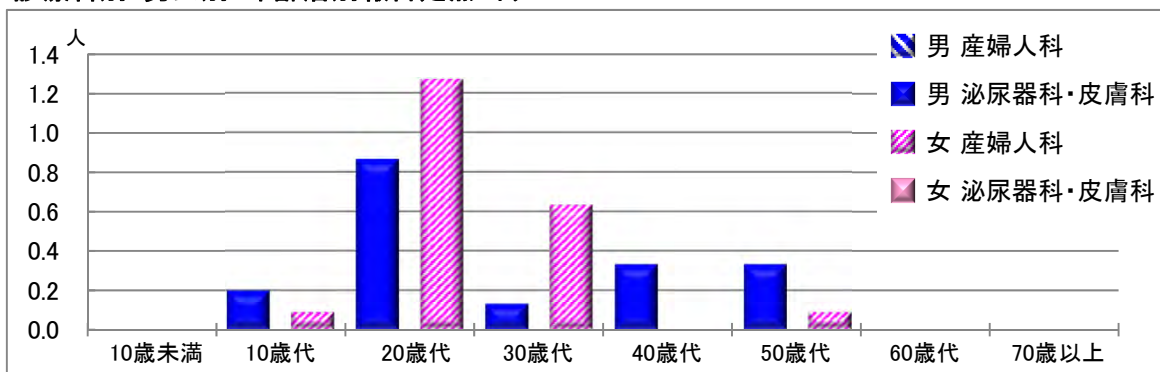
【性器クラミジア感染症】

2022年11月

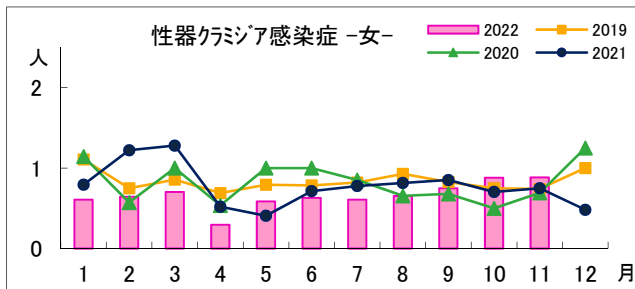
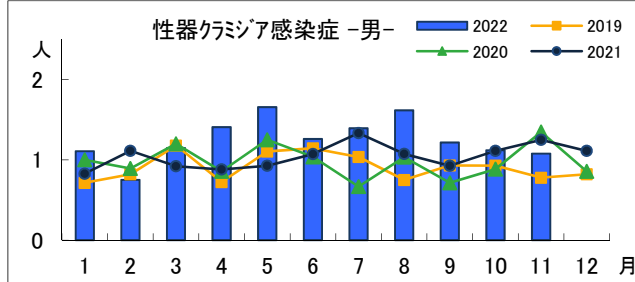
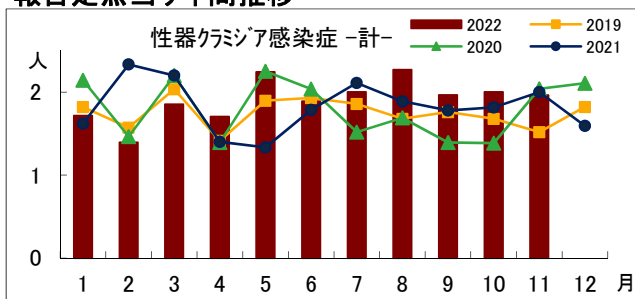
男女別・年齢層別報告定点当り



診療科別・男女別・年齢層別報告定点当り



報告定点当り年間推移



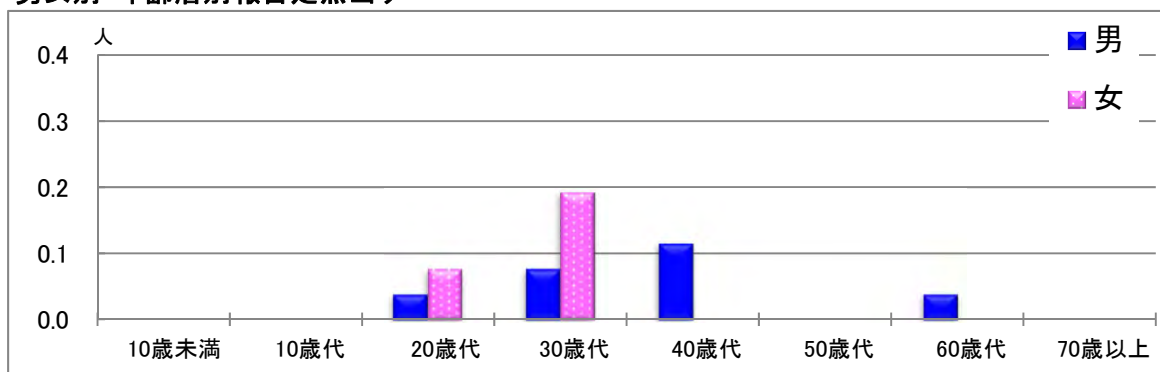
年齢層別・報告定点当り(人) 2022年11月

性器クラミジア感染症			
	計	男	女
計	1.96	1.08	0.88
10歳未満			
10歳代	0.15	0.12	0.04
20歳代	1.04	0.50	0.54
30歳代	0.35	0.08	0.27
40歳代	0.19	0.19	
50歳代	0.23	0.19	0.04
60歳代			
70歳以上			

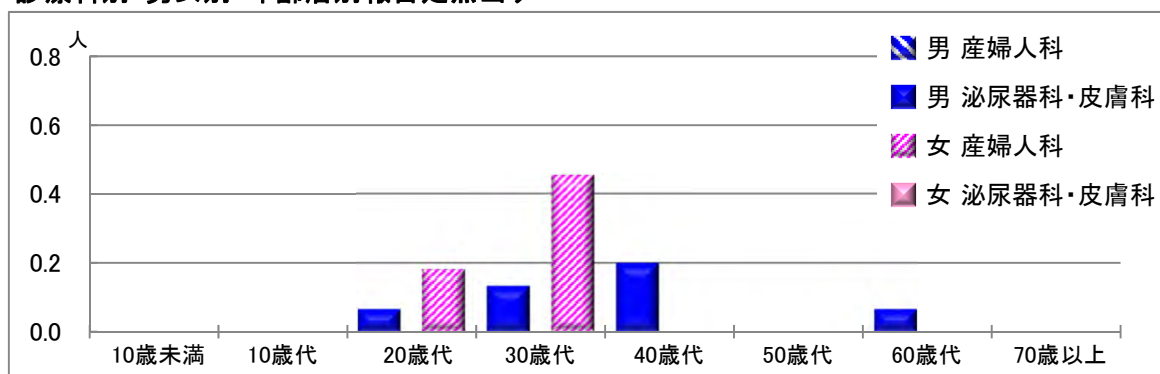
【性器ヘルペスウイルス感染症】

2022年11月

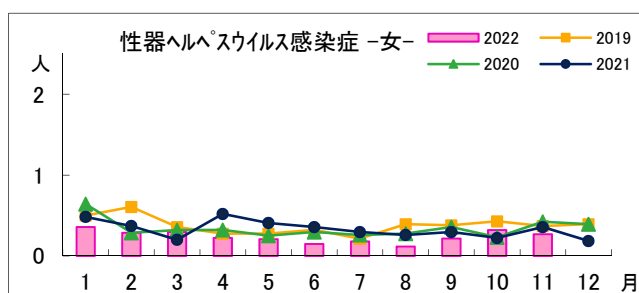
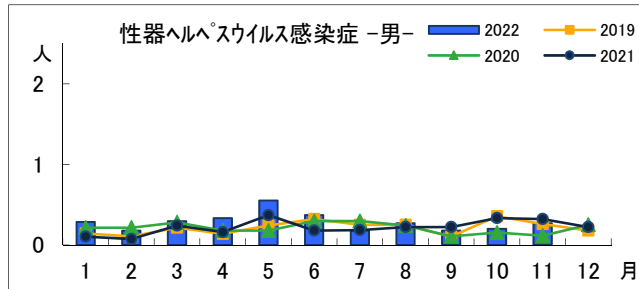
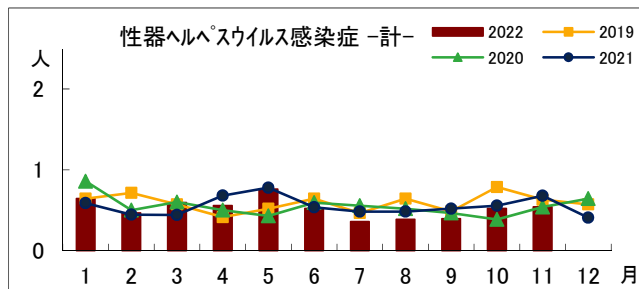
男女別・年齢層別報告定点当り



診療科別・男女別・年齢層別報告定点当り



報告定点当り年間推移



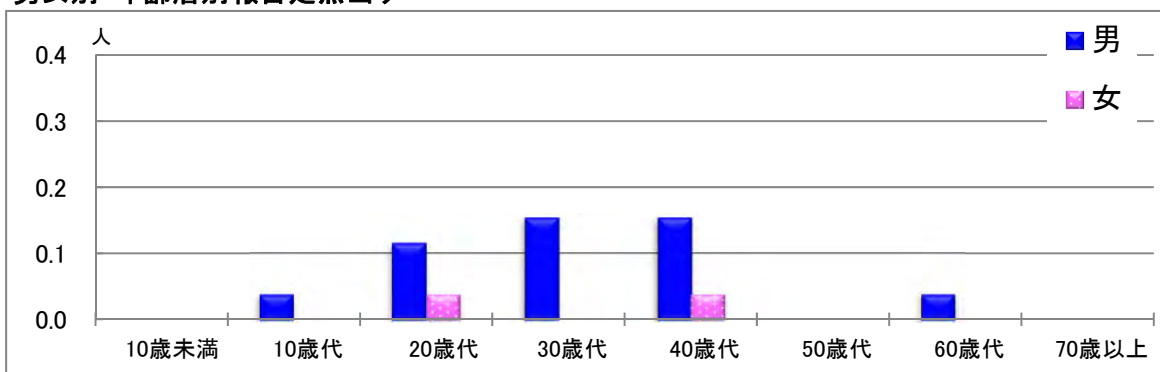
年齢層別・報告定点当り(人)
2022年11月

性器ヘルペスウイルス感染症			
	計	男	女
計	0.54	0.27	0.27
10歳未満			
10歳代			
20歳代	0.12	0.04	0.08
30歳代	0.27	0.08	0.19
40歳代	0.12	0.12	
50歳代			
60歳代	0.04	0.04	
70歳以上			

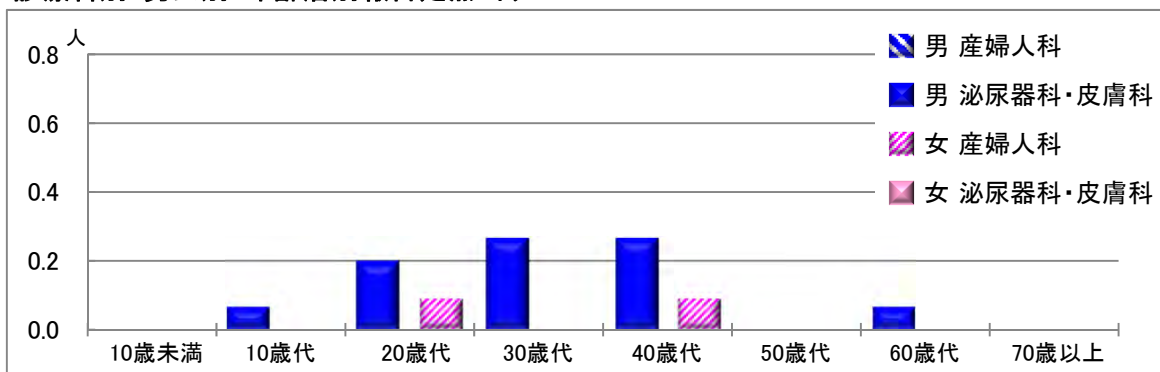
【尖圭コンジローマ】

2022年11月

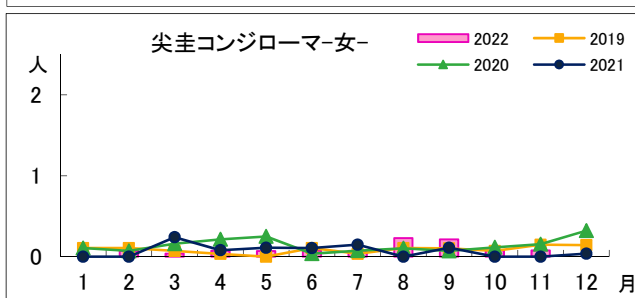
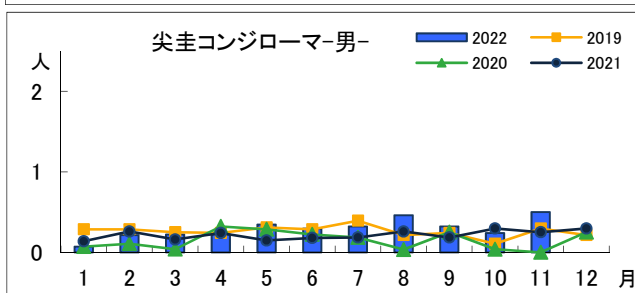
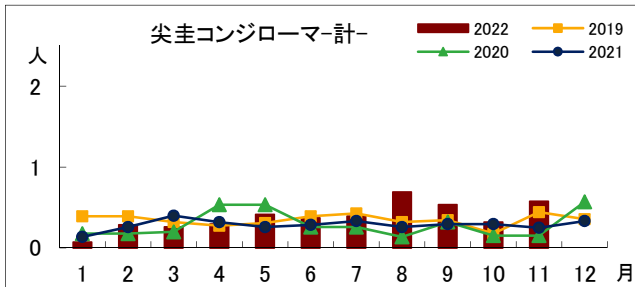
男女別・年齢層別報告定点当り



診療科別・男女別・年齢層別報告定点当り



報告定点当り年間推移



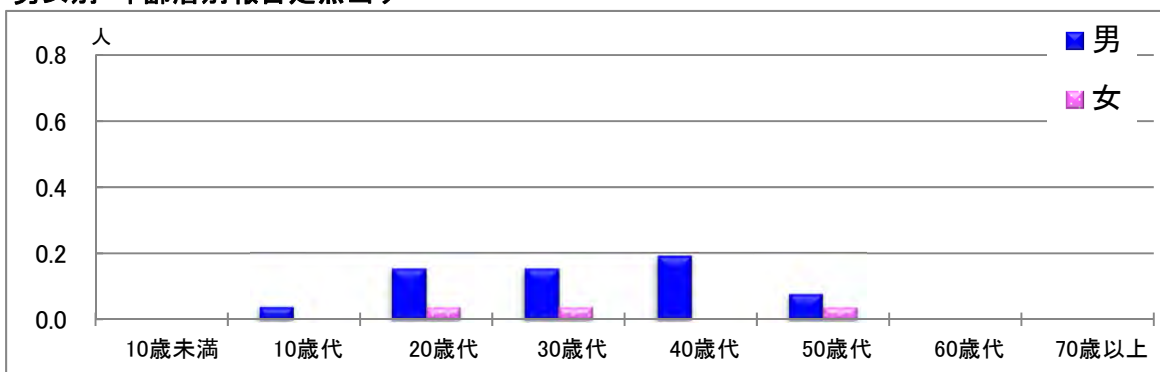
年齢層別・報告定点当り(人)
2022年11月

尖圭コンジローマ			
	計	男	女
計	0.58	0.50	0.08
10歳未満			
10歳代	0.04	0.04	
20歳代	0.15	0.12	0.04
30歳代	0.15	0.15	
40歳代	0.19	0.15	0.04
50歳代			
60歳代	0.04	0.04	
70歳以上			

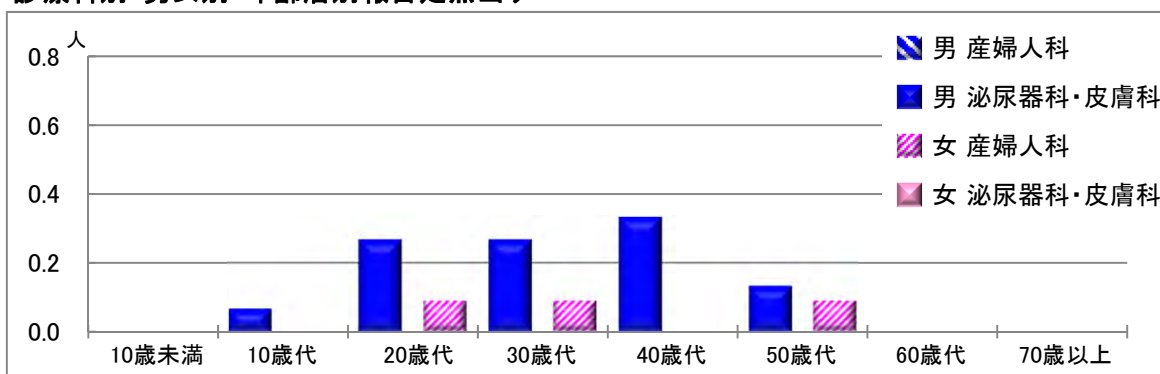
【淋菌感染症】

2022年11月

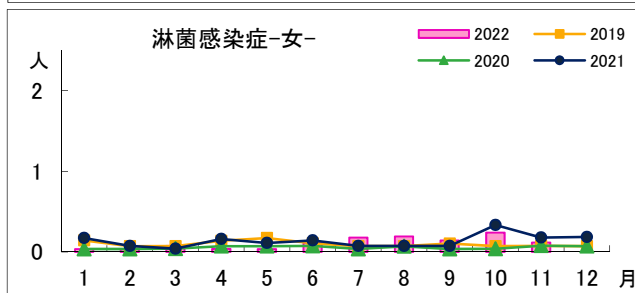
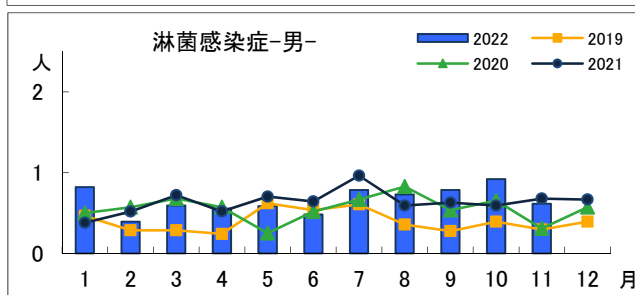
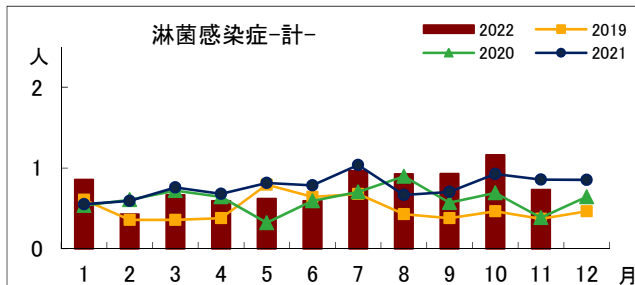
男女別・年齢層別報告定点当り



診療科別・男女別・年齢層別報告定点当り



報告定点当り年間推移



年齢層別・報告定点当り(人)

2022年11月

淋菌感染症			
	計	男	女
計	0.73	0.62	0.12
10歳未満			
10歳代	0.04	0.04	
20歳代	0.19	0.15	0.04
30歳代	0.19	0.15	0.04
40歳代	0.19	0.19	
50歳代	0.12	0.08	0.04
60歳代			
70歳以上			