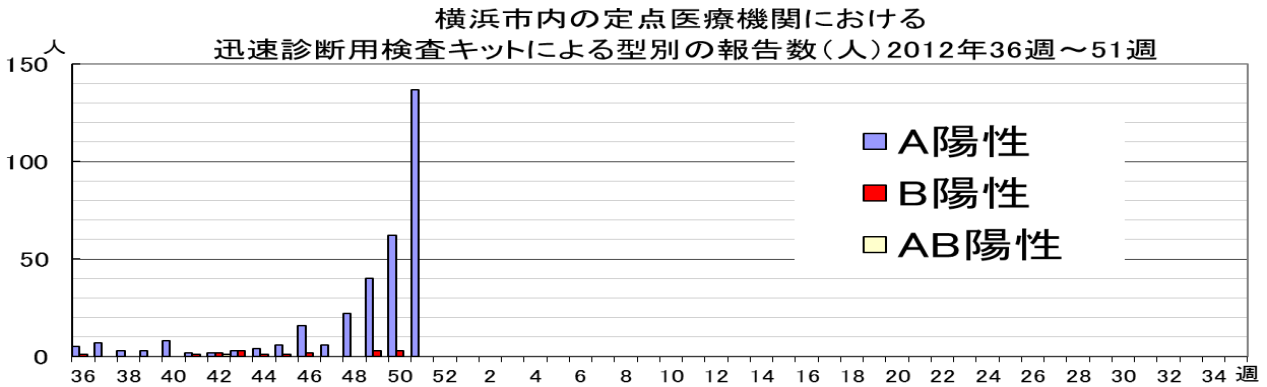


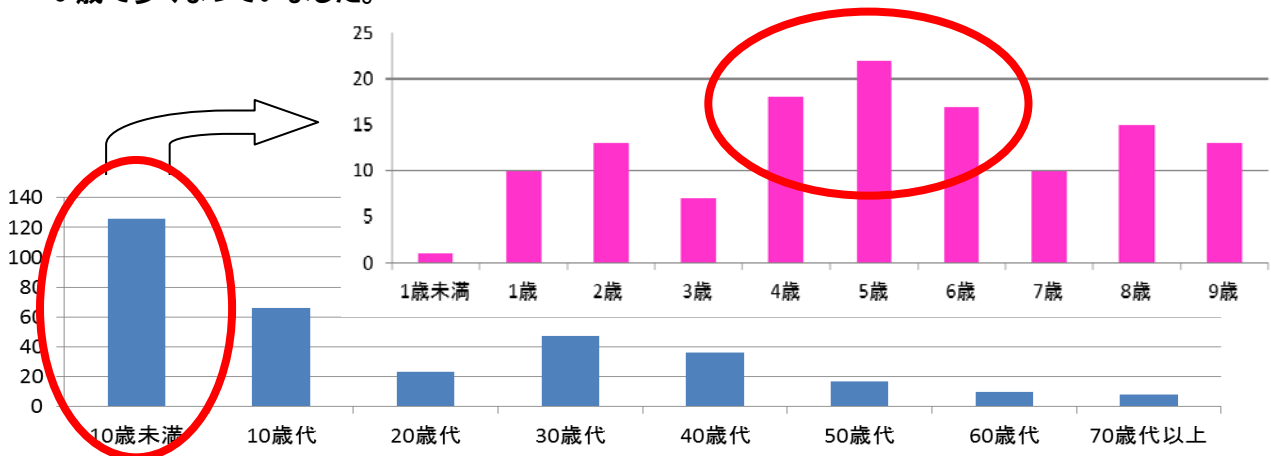


3 迅速キット結果：今シーズン 2012 年第 51 週現在の累計では、A 型 95.0%、B 型 5.0%となっています。



4 市内学級閉鎖等状況：今シーズンはまだ学級閉鎖、学年閉鎖の報告はありません。

5 年齢層別集計：直近 5 週間(第 47～51 週)の累計では、10 歳未満の患者が最も多く、その内訳では 4～6 歳で多くなっていました。



6 市内病原体検出状況：今シーズンに入り、市内では病原体定点※4 から AH3 亜型 3 件、B 型(山形系統) 1 件が検出されています。また、病原体定点以外では、9 月の集団事例から AH3 亜型 5 件、輸入事例から AH1pdm09 型 1 件、10 月の散発事例から B 型(山形系統)1 件、輸入事例から AH3 亜型 1 件が検出されています。全国(12 月 25 日現在)では AH3 亜型(A 香港型)80.5%、AH1pdm09 型 6.8%、A 型(型別不明)0.9%、B 型(ビクトリア系統)5.0%、B 型(山形系統)5.0%、B 型(型別不明)1.8%となっており、流行の主体は AH3 亜型(A 香港型)となっています。ただ、最近ヨーロッパでは急速に AH1pdm09 型の報告が増加※5 しており、今後の流行状況に注意が必要です。

※4 病原体定点・・・病原体検索の検体採取に協力してもらう医療機関(市内 17 か所)

※5 [EuroFlu - Weekly Electronic Bulletin](#)

