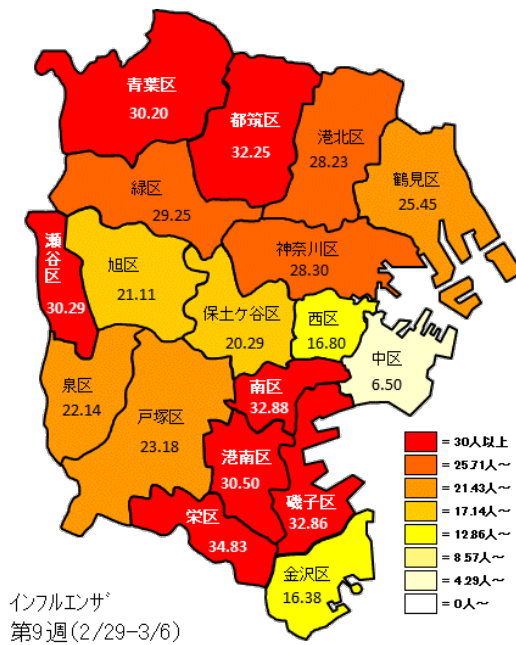
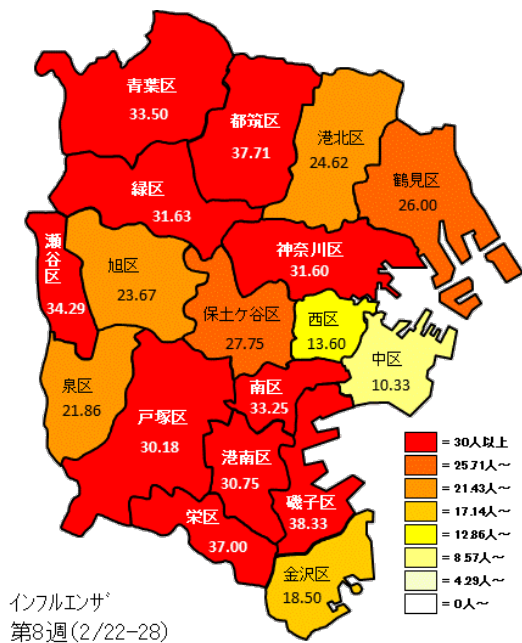




## 2 地図で表した直近 3 週間の区別流行状況(塗り分けの数字は定点あたり報告数)



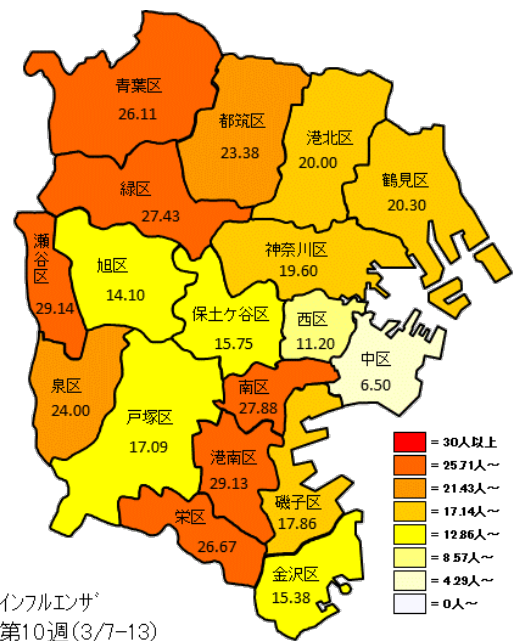
### ※参考リンク

#### 近隣自治体の流行状況

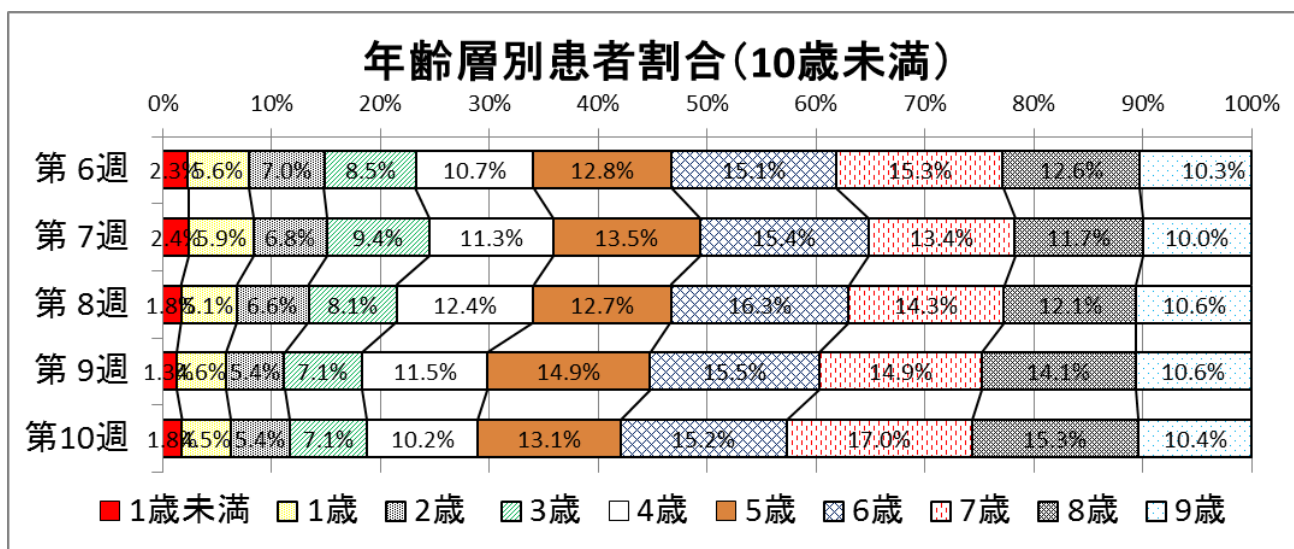
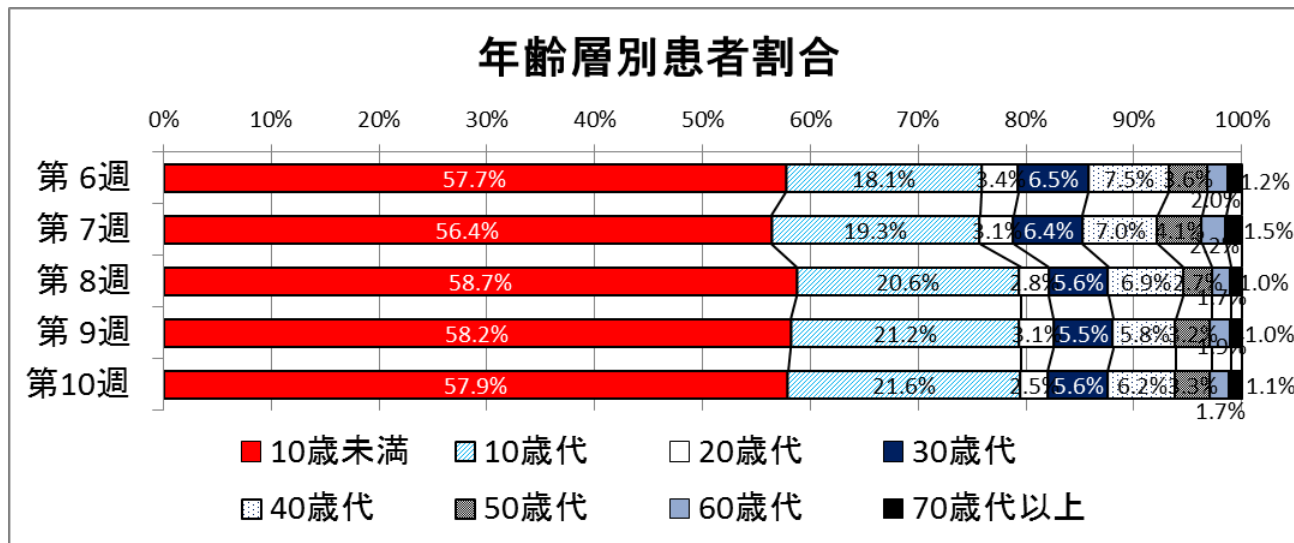
- [神奈川県](#)
- [川崎市](#)
- [東京都](#)

#### 全国の流行状況

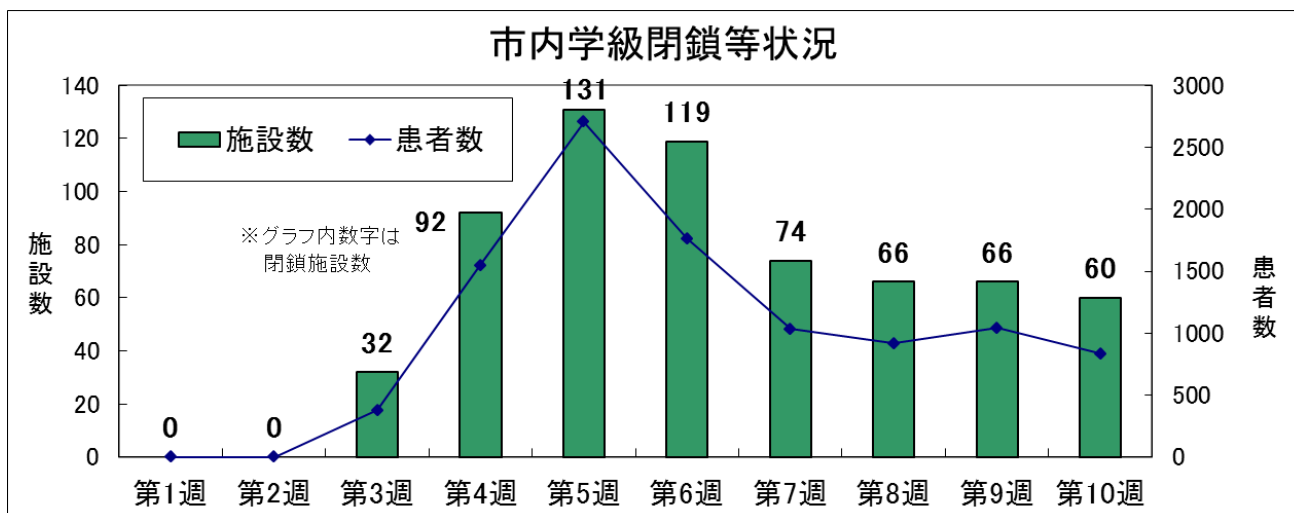
- [国立感染症研究所](#)



3 年齢層別患者報告数:直近 5 週間の患者年齢構成では、引き続き 10 歳未満が半数以上を占めています。第 10 週では、10 歳未満の中では 7~8 歳の割合が増加しており、学校等での感染予防に加えて、早期受診などの重症化予防も重要です。

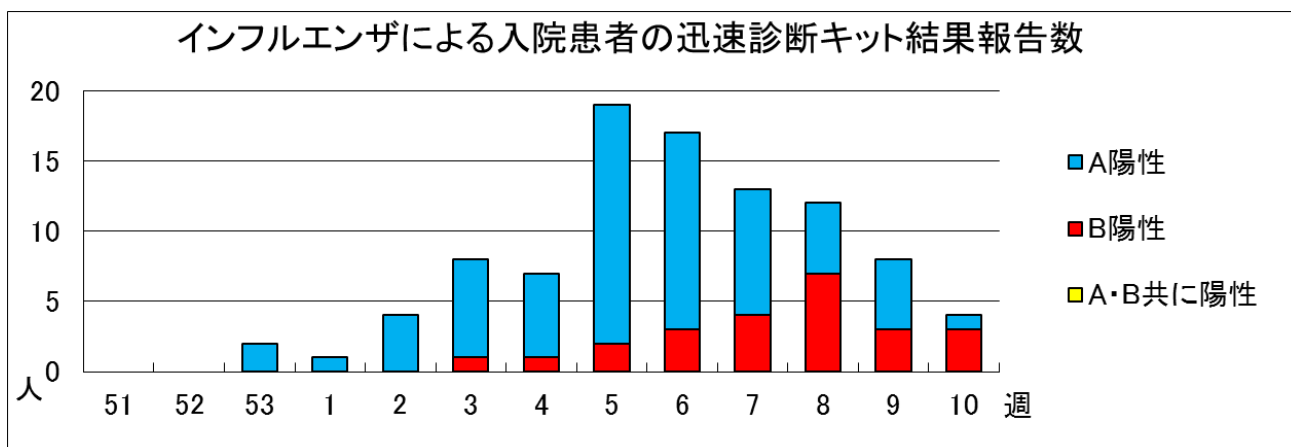
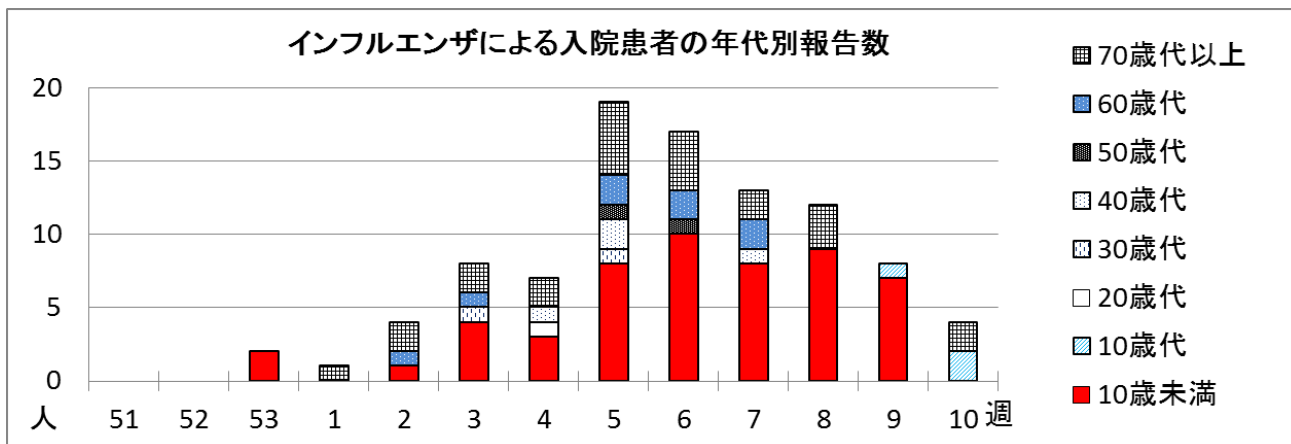


4 学級閉鎖施設数:市内の学級閉鎖は第 5 週以降減少傾向でしたが、**第 8 週以降ほぼ横ばい傾向です。**第 10 週の閉鎖施設の内訳は、小学校 48、幼稚園 7、中学校 3、高校 1、その他 1 と、小学校が全体の 80.0%を占めています。



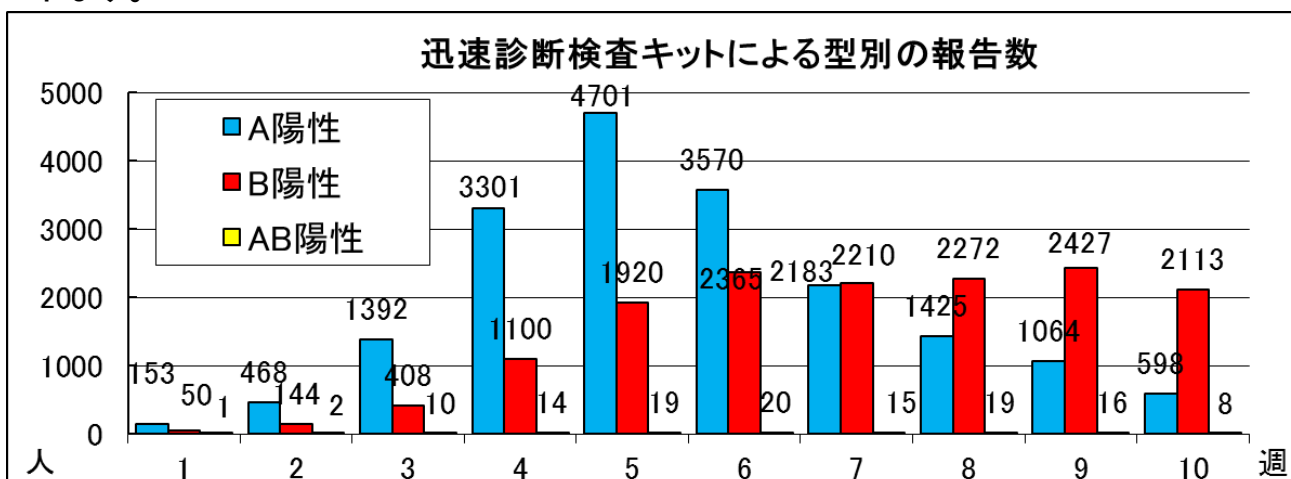
5 入院サーベイランス:市内基幹定点医療機関<sup>※3</sup>におけるインフルエンザ入院患者は、第5週以降減少傾向です。第10週は10歳代と70歳代以上が半々でした。**小児と高齢者で入院が多くなる傾向があり、重症化に注意が必要です。**また、入院患者の迅速診断キットの結果では、B型の割合が増加しています。

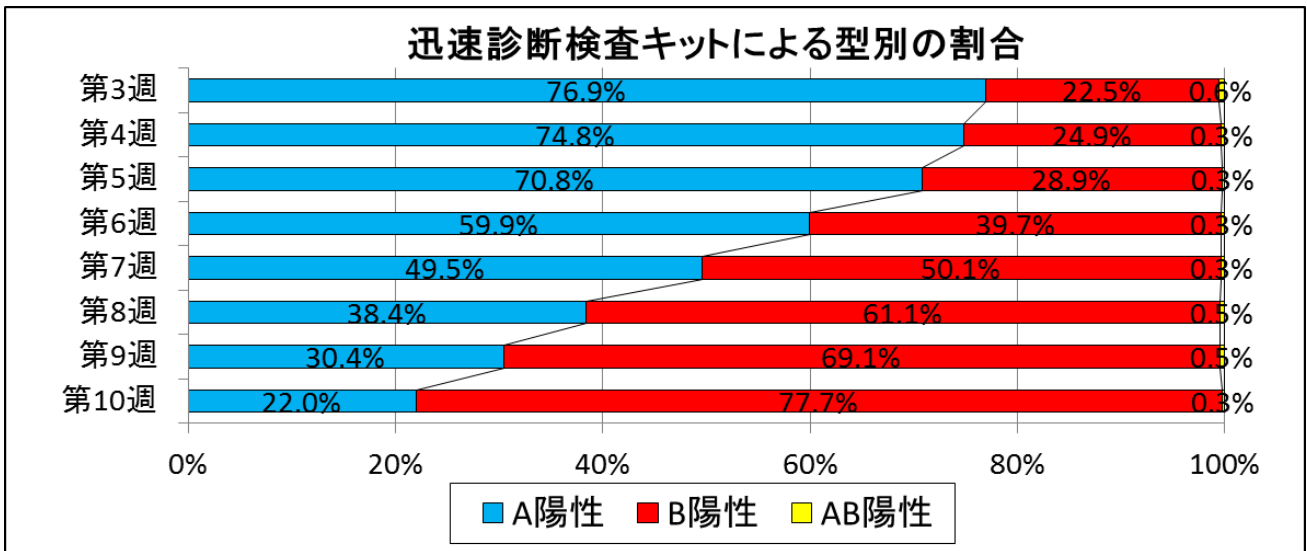
※3 基幹定点…患者を300人以上収容する病院(小児科医療と内科医療を提供しているもの)の中から、地域ごとに指定された医療機関のことで、市内には4つの基幹定点があります。



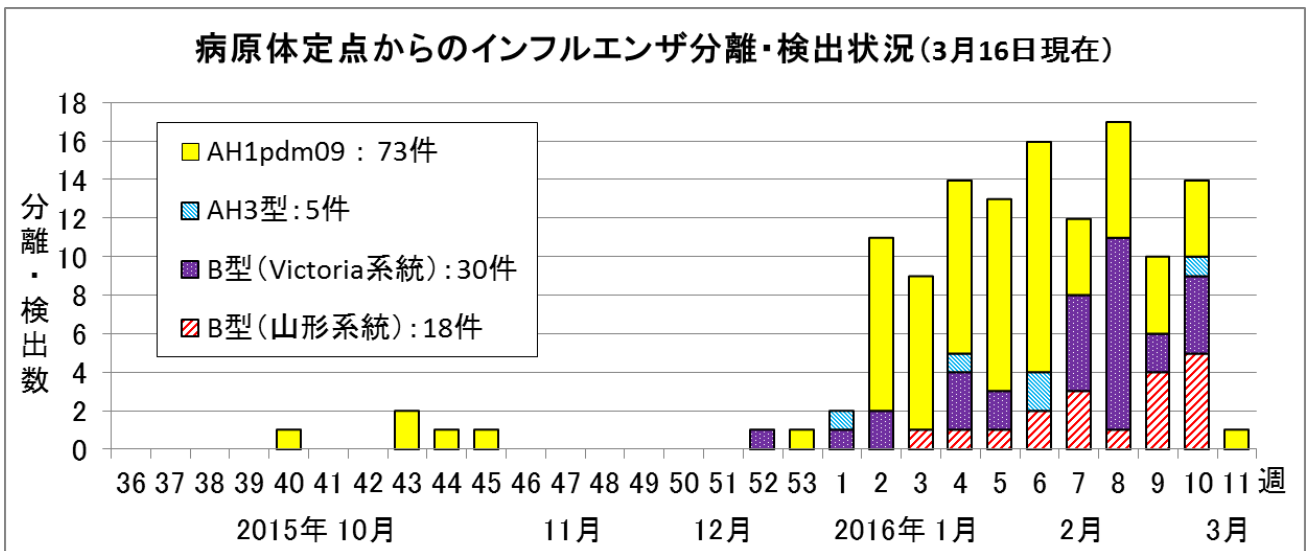
6 インフルエンザ脳症:第3週に10歳代の報告が1件あり、**AH1pdm09**が検出されています。また第8週に4歳の報告が1件あり、迅速診断キットで**B型**が確認されています。

7 迅速診断キット結果:市内医療機関における迅速診断キットの結果では、A型は減少傾向が続いていますが、B型の報告数は第7週以降ほぼ横ばいです。B型が占める割合は増加しており、**第10週はB型が約8割を占めました。**今後、さらにB型の割合が増加するものと思われます。

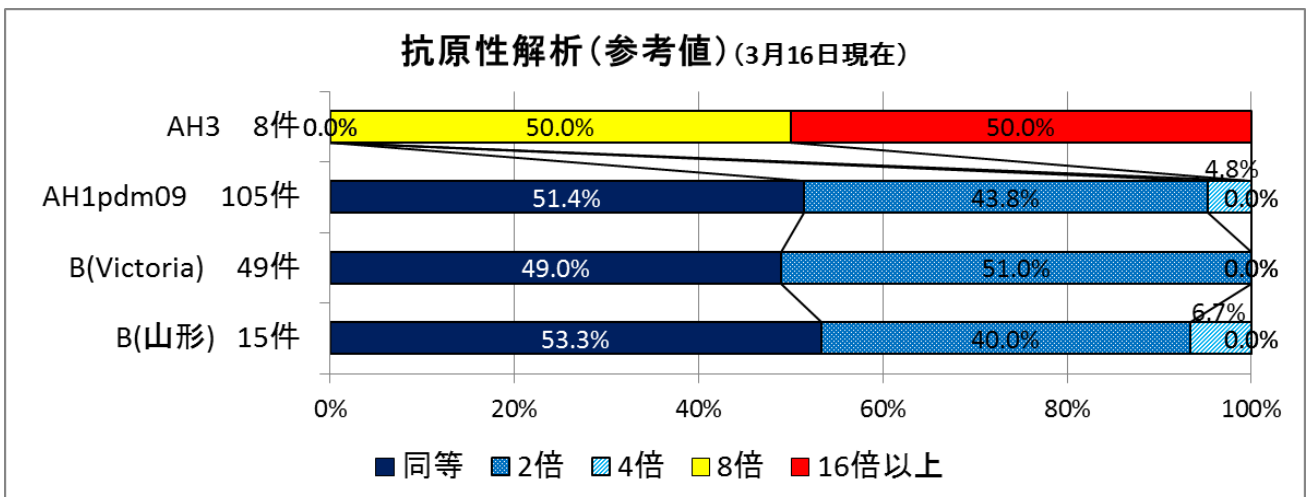




**8 市内病原体検出状況:**市内の病原体定点からは、第7週以降はB型の検出がA型を上回っています。第10週はB型(山形系統)5件、B型(Victoria系統)4件、AH1pdm09型4件、AH3型1件が検出されています。



**9 分離株の抗原性解析:**市内で検出された AH1pdm09 株(105 株)、B 型(Victoria 系統)株(49 株)と B 型(山形系統)株(15 株)では、ワクチン株との抗原性解析(HI 試験)は、**すべて HI 価 4 倍以内**でした。AH3 株(8 株)はすべて **HI 価 8 倍以上**でした。一般的に 4 倍以内でワクチン株と類似していると言われていています。ただ、今回の解析にはウサギの血清を使っており、参考値です(B 型(山形系統)のみフェレット血清を使用)。正式な結果は国立感染症研究所での分析を待つ必要があります。





なお、国立感染症研究所からも、横浜市で分離された AH3 型のうち、4 株の抗原性解析結果が報告され、**すべて 16 倍以上の中和反応性低下(ワクチン株から変異している)**がみられました。AH1pdm09 型は 10 株、B 型(Victoria 系統)4 株、B 型(山形系統)株 2 株の抗原性解析結果が報告されており、すべて **2 倍以内(ワクチン株と類似)**でした。

10 薬剤感受性検査:前号(流行情報 9 号)で、第 8 週に学童から採取した **AH1pdm09 型のウイルス株から薬剤耐性遺伝子を検出**したことを報告しました。その検体を提出いただいた医療機関からの情報によると、**患児は速やかに解熱し経過は良好**であり、**その後周囲に A 型による流行は発生していない**、とのことでした。なお、このウイルス株は現在国立感染症研究所で詳細を検査中です。

※ 週ごとの定点あたり報告数の変動について

流行情報発行後に医療機関から追加報告が寄せられることがあるため、週ごとの定点あたり報告数が変動することがありますのでご注意ください。

【お問い合わせ先】 横浜市健康福祉局健康安全課 TEL 045 (671) 2463  
横浜市衛生研究所感染症・疫学情報課 TEL 045 (370) 9237