

麻疹(はしか)の流行について

埼玉県や東京都を中心として、麻疹(はしか)が流行しています。

麻疹(成人麻疹を除く)の流行状況については、全国で約3000か所、横浜市では84か所の小児科診療を行っている指定届出医療機関(小児科定点)からの報告により、把握しています。小児科定点からの患者報告は、月曜日から日曜日までの1週間ごとに行われており、1週間単位での集計結果を、ホームページ等で、公表しています。

横浜市感染症発生動向調査週報一覧

(http://www.city.yokohama.jp/me/kenkou/eiken/topic_inf/kansen_khama.html)

麻疹は、空気感染(飛沫核感染)、飛沫感染、接触感染と様々な感染経路を示す疾患で、その感染力は極めて強力です。免疫のない人が感染した場合、ほぼ全員が発病します。

感染から発病までの潜伏期間は、10日前後です。

また、発疹が出現する4日前くらいから、他の人にうつります。

今後、横浜市でも、動向に注意が必要です。

特に、学齢期での感染の増加、集団感染の発生が、懸念されます。

発疹を伴う発熱など、麻疹が疑われる症状があるとき、周囲に麻疹の患者がいて、発熱など感染の可能性があるときは、早めに医療機関を受診しましょう。

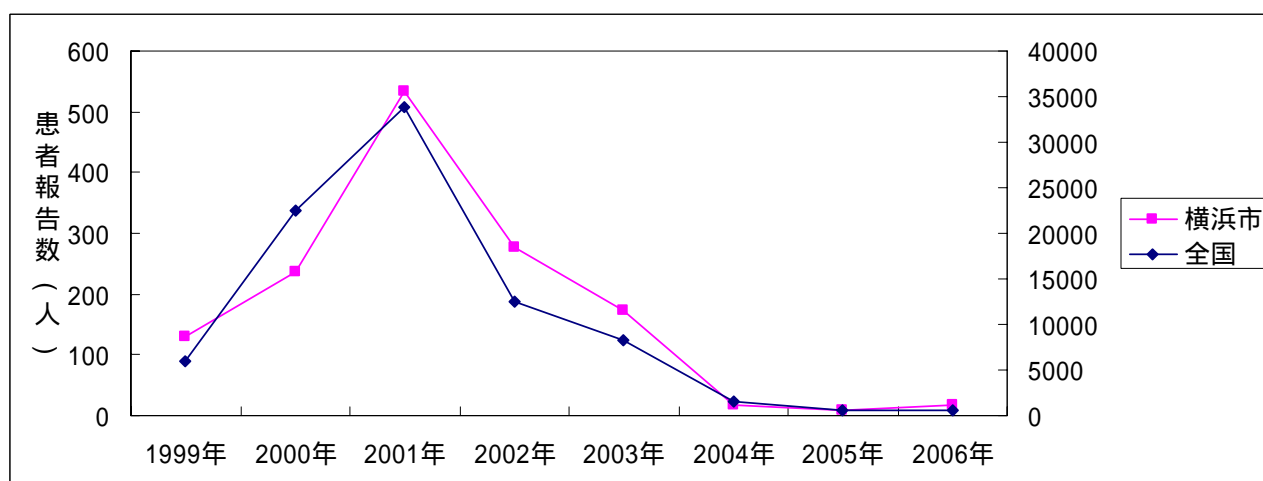
その場合は、登校や外出は避けましょう。

受診の際は、医療機関にあらかじめ症状等を伝えて、指示に従いましょう。

予防接種が済んでいない方は、早めに接種しましょう。

横浜市における麻疹の患者報告数は、2004年に激減し、2004～2006年は、年間十数人の報告しかありませんでした。全国でも、2005年、2006年は、約500人余の報告でした。

横浜市と全国の年間麻疹患者報告数の推移



2007年も、全国の報告数は、同様に低い状態が続いていますが、その多くは、埼玉県、東京都等の関東南部地域からです。麻しんは、全数報告ではなく、小児科定点からの報告数のため、実際の発生数は、この約10倍程度にのぼると思われます。

2007年 全国と関東における週別麻しん患者報告数

週	1	2	3	4	5	6	7	8	9	10	11	12	13	14	15	16
全国	8	11	13	9	7	18	7	22	5	8	10	6	26	32	34	71
茨城県	-	1	-	-	-	-	-	-	-	-	-	1	-	1	3	2
栃木県	-	-	-	-	-	-	-	-	-	-	-	-	-	1	1	4
群馬県	1	-	-	-	-	-	-	-	-	-	-	-	-	1	-	-
埼玉県	4	4	4	3	3	8	2	11	2	5	1	-	11	12	9	14
千葉県	1	1	3	2	-	-	1	3	-	-	2	-	1	-	1	11
東京都	-	-	3	-	-	1	-	1	-	2	2	4	9	6	10	14
神奈川県	1	-	1	1	-	1	-	1	-	-	1	-	1	4	3	10
横浜(再掲)	-	-	1	-	-	-	-	-	-	-	-	-	-	3	2	8
川崎(再掲)	1	-	-	-	-	1	-	1	-	-	1	-	1	1	-	-
県域(再掲)	-	-	-	1	-	-	-	-	-	-	-	-	-	-	1	2

最近では、麻しん発症者数の低下に伴って、ワクチン既接種者であっても、接種後年数を経てからのワクチン効果不全による発症例も目立つようになってきており、比較的年長者の麻しん発症が、見られています。その場合、修飾麻しんとして発症する例もあり、そうしたケースでは、発熱、発疹ともに軽微で麻しんとは気付かれないうまに、周囲への感染源となる場合もあります。

また、定点数が少なく、比較することはできないものの、全国約450か所の基幹定点(内科と小児科を持つ300床以上の病院 横浜市では3か所)からの週ごとの成人麻しんの報告も増加しています。

2007年 全国と関東における週別成人麻しん患者報告数

週	1	2	3	4	5	6	7	8	9	10	11	12	13	14	15	16
全国	1	1	3	1	2	1	1	1	2	-	9	9	11	5	14	39
茨城県	-	-	-	-	-	-	1	-	-	-	1	-	1	-	1	-
栃木県	-	-	-	-	-	-	-	-	-	-	-	-	-	-	-	-
群馬県	-	-	-	-	-	-	-	1	-	-	-	-	-	-	-	2
埼玉県	-	1	1	-	-	-	-	-	-	-	-	2	-	-	2	5
千葉県	-	-	-	-	-	-	-	-	-	-	1	-	-	-	-	-
東京都	-	-	-	-	-	1	-	-	-	-	5	3	8	2	7	12
神奈川県	1	-	-	-	-	-	-	-	-	-	2	1	1	1	3	3
横浜(再掲)	-	-	-	-	-	-	-	-	-	-	-	-	-	-	-	-
川崎(再掲)	-	-	-	-	-	-	-	-	-	-	2	1	-	-	2	3
県域(再掲)	1	-	-	-	-	-	-	-	-	-	-	-	1	1	1	-