

「よこはま健康応援団」は 市民の健康づくりの指針「健康横浜21」の取組の一つである。



参加対象店舗は…

- ① 一般飲食店
- ② 弁当・惣菜店
- ③ ファミリーレストラン
- ④ 百貨店・スーパーマーケット
- ⑤ ファーストフード
- ⑥ コンビニエンスストア
- ⑦ ホテル・旅館
- ⑧ 特定給食施設

参加申込・お問い合わせは

(チェーン店については健康福祉局健康推進課でも受け付けます)

所在区の区役所福祉保健課へ

区名	電話(045)	FAX(045)	区名	電話(045)	FAX(045)
鶴見区	510-1832	510-1792	金沢区	788-7842	784-4600
神奈川区	411-7138	316-7877	港北区	540-2362	540-2368
西区	320-8438	324-3703	緑区	930-2357	930-2355
中区	224-8332	224-8157	青葉区	978-2438	978-2419
南区	341-1188	341-1189	都筑区	948-2350	948-2354
港南区	847-8438	846-5981	戸塚区	866-8427	865-3963
保土ヶ谷区	334-6344	333-6309	栄区	894-6964	895-1759
旭区	954-6148	953-7713	泉区	800-2445	800-2516
磯子区	750-2445	750-2547	瀬谷区	367-5744	365-5718

横浜市健康福祉局健康推進課

電話:045-671-2454 FAX:045-663-4469



参加申出書は横浜市「よこはま健康応援団」のホームページからダウンロードできます。

<https://www.city.yokohama.lg.jp/kurashi/kenko-iryu/kenkozukuri/kakushu/oendan/sanka/toiwase.html>

よこはま健康応援団

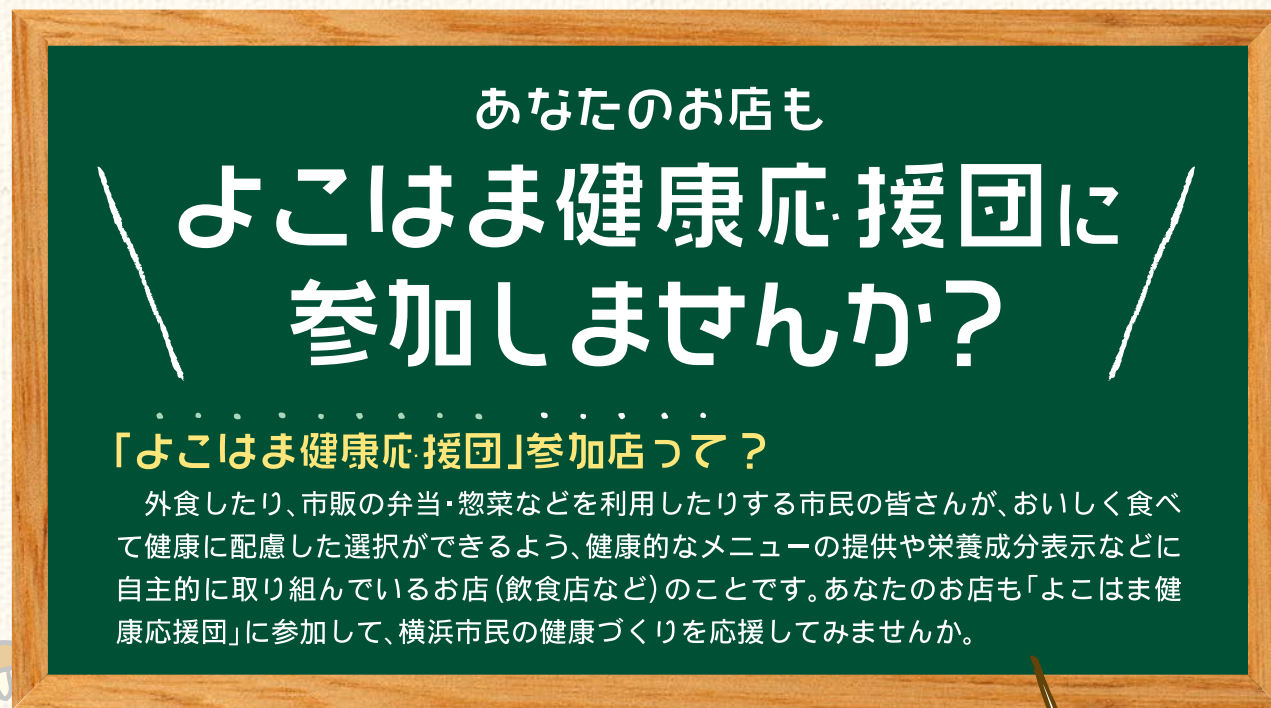
検索



横浜市健康福祉局 地域福祉保健部健康推進課

令和5年4月発行

お店と横浜市と一緒に健康づくりに取り組みます!



健康づくりに配慮しているお店であることをお客様にPR!

あなたのお店

サービスアップ!

イメージアップ!

参加店になると…

横浜市のホームページにお店の情報を掲載、取組について紹介します。

「よこはま健康応援団」のホームページ

<https://www.city.yokohama.lg.jp/kurashi/kenko-iryu/kenkozukuri/kakushu/oendan/ouen.html>

このステッカーが参加店の目印

店内掲示用のステッカーをお渡しします。



横浜市健康福祉局

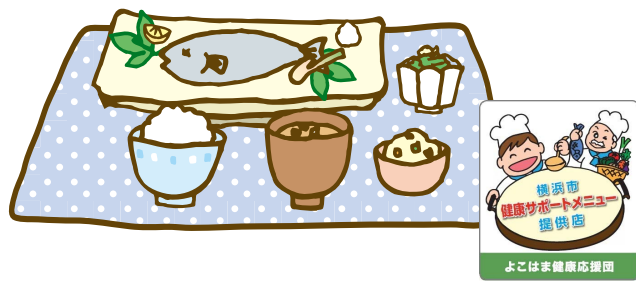


# 参加の基準

次の1～5の項目のうち1つ以上を選んで参加できます。  
6の店内終日禁煙は参加必須要件です。

## 1 バランスメニュー

主食、主菜、副菜がそろっており、それぞれが独立した料理になっています。



## 2 野菜たっぷりメニュー

1人前で120g以上の野菜を使用しています。



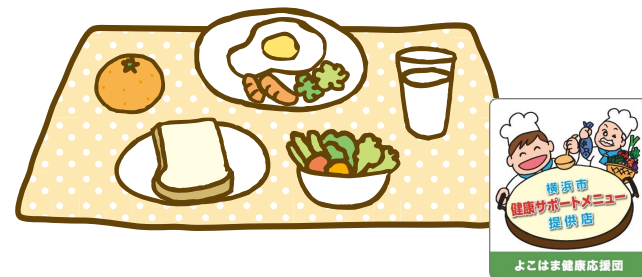
## 3 ヘルシーオーダー

a、bのうち1つまたは両方を実施します。



## 4 おすすめ朝食メニュー

午前9時以前に提供する朝食限定メニューで、主食、主菜、副菜がそろっており、それぞれが独立した料理になっています。



## 5 栄養成分表示

おすすめメニュー(1メニューでも可)のエネルギー(カロリー)を表示しています。



## 6 店内終日禁煙

店内をすべて終日禁煙にしています。



よこはま健康応援団に参加するには

Step 1

よこはま健康応援団に参加したい。



Step 2

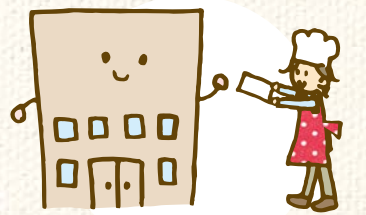
自分のお店の参加項目を決定します。

「栄養成分表示」を選択したいけれど計算方法がよくわからない」という場合は、区役所福祉保健課にご相談ください。(連絡先は裏面)



Step 3

☑ 役所福祉保健課に申し込みます。



Step 4

参加手続き完了。

店内掲示用ステッカー、お客様向けPRリーフレットをお渡しします。



Step 5

参加項目を実施。

横浜市のホームページにお店の情報を掲載します。

