

がいこく じん
外国人のための

きょうぶ えっくすせん けんさ

胸部X線検査

Chest X-ray Exam

けんさ りょう
検査料

0円
Free

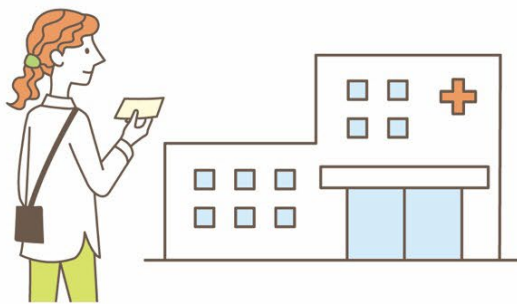
けっかく はや み きょうぶえっくすせん けんさ う
結核を早く見つけるために、胸部X線検査を受けましょう。

けんさ なが 検査の流れ

1 くやくしょ よやく
区役所で予約をする



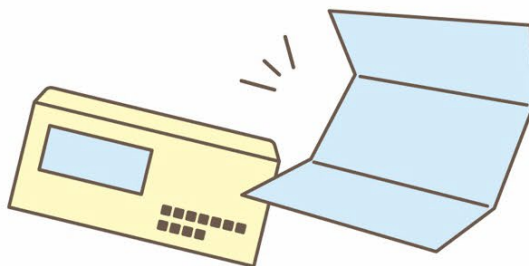
2 けんさ かいじょう い
検査会場に行く



3 えっくすせん けんさ う
X線検査を受ける



4 ゆうびん けっか とど
郵便で結果が届く



けんさ ひと
検査ができる人

けっかく かんじゃ く に う さい いじょう ひと
結核患者がたくさんいる国で生まれた、16歳以上の人

けんさ ひと
検査ができない人

- せきやたんがでる人。熱がある人。胸の痛みがある人。
- かいしゃ がっこう けんごう しんだん きょうぶえっくすせん けんさ う ひと
会社や学校の健康診断で胸部X線検査を受ける人。
- げつ いない きょうぶえっくすせん けんさ う ひと
3か月以内に胸部X線検査を受けた人。

けっかく
結核について
よくある質問は裏面へ

けっかく びょうき
結核 (Tuberculosis) は、どんな病気？

▶ 結核菌によって肺などに炎症が起きる病気です。

けっかく しょうじょう | 結核の症状 | しょうじょう しゅうかん いじょう つづ びょういん い
症状が2週間以上続いたら、病院に行きましょう。



せき・たん



びねつ
微熱



からだ
身体がだるい など

けっかく
結核は、うつるの？

▶ せきやくしゃみでうつります。



せきやくしゃみの「しぶき」と一緒に
けっかくきん くうきちゅう と
結核菌が空気中に飛びます。
と きん ちか ひと す
飛んだ菌を近くの人が吸うと
うつります。

けっかく なお
結核は、治せるの？

▶ 薬で治ります。



ふくすう くすり げつ げついじょう
複数の薬を6か月から9か月以上
まいにちの しょうじょう
毎日飲みます。症状がなくなっても
き ひと くすりの
決まった日まで薬を飲みます。
とちゅう なお
途中でやめると治りません。