

# 港北区内犯罪発生状況 平成30年6月末



お疲れ様です！  
日頃のボランティア活動・パトロール  
ありがとうございます。  
港北警察署 生活安全課 防犯少年係  
【Tel. 045-546-0110 内線261-262】



## 振り込め詐欺注意報発令中！！

前年同期比 県内 + 374 件(被害額約 + 2億5000万円)  
港北区内 - 17 件(被害額約 + 2700万円)

### 刑法犯認知件数

年別	総計	凶悪犯					粗暴犯					窃盗犯					風俗犯			その他				
		殺人	強盗	放火	強制的性交等	暴行	傷害	脅迫	恐喝	盗犯	詐欺	横領	通貨偽造	文書偽造	その他	賭博	強制わいせつ	公然わいせつ等	占有離脱物横領	その他				
30年	834	5	1	2	1	48	19	23	4	2	627	51	46	0	3	2	0	14	0	7	7	89	21	68
29年	1094	7	0	4	0	83	45	33	4	1	783	77	72	1	1	1	2	13	0	6	7	131	31	100
前年比	-260	-2	+1	-2	1	-2	-35	-26	-10	+0	-156	-26	-26	-1	2	+1	-2	+1	0	+1	+0	-42	-10	-32
6月	139	0	0	0	0	5	1	3	0	1	100	10	10	0	0	0	0	7	0	4	3	17	6	11

### 窃盗犯認知件数

年別	窃盗合計	侵入							非侵入盗合計	非侵入物盗															
		空き巣	忍込み	居空き	金庫破り	事務所荒し	出店荒し	その他		自動車盗	オートバイ盗	自転車盗	施錠有	施錠無	その他	侵入盗	ひったくり	置き引き	車上ねらい	部品ねらい	自販機ねらい	万引き	非侵入他		
30年	627	58	33	4	2	2	6	4	7	569	296	10	31	255	113	142	0	273	10	34	26	17	14	100	72
29年	783	108	45	13	3	4	12	27	4	675	310	15	34	261	126	135	0	365	3	59	38	37	6	100	122
前年比	-156	-50	-12	-9	-1	-2	-6	-23	+3	-106	-14	-5	-3	-6	-13	+7	+0	-92	+7	-25	-12	-20	+8	+0	-50
6月	100	3	1	0	0	1	1	0	0	97	51	1	5	45	20	25	0	46	1	7	7	2	2	15	12

○去年と比べて増加した主な窃盗犯罪は『自転車盗(施錠無)・ひったくり・自販機ねらい』でした。

## 自転車盗に注意!!

港北管内で自転車盗が多発しており、半数以上が無施錠で被害に遭っています。

また、管内全域で発生をしていますが、特に綱島駅周辺・日吉駅周辺で集中して発生しています。

被害を防止する為、駐輪時の確実な施錠とワイヤー錠等を活用してダブルロックを心掛けましょう。

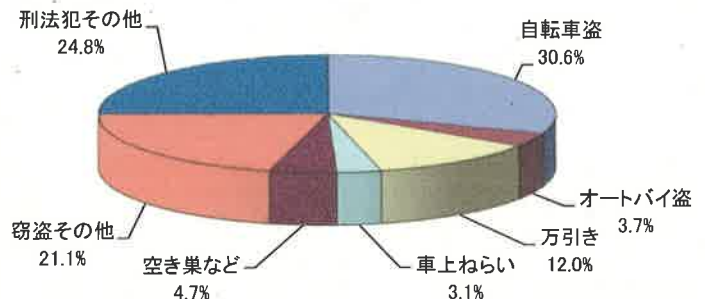


### 平成30年6月末までの発生傾向(累計)

犯罪種別	県下発生	当署発生	県下54署中 ワースト順
・ 刑法犯件数	22,625 件	834 件	県下第 4 番
・ 自動車盗	202 件	10 件	県下第 3 番
・ オートバイ盗	1,031 件	31 件	県下第 8 番
・ 自転車盗	5,300 件	255 件	県下第 4 番
・ 空き巣など	921 件	39 件	県下第 3 番
・ ひったくり	96 件	10 件	県下第 1 番
・ 振り込め詐欺	1,297 件	26 件	県下第 21 番

県下 被害額約 26 億 1200 万円 (未遂 43 件含む) 当署 被害額約 1 億 4400 万円  
※「空き巣など」は住居に対する侵入盗の「空き巣」「忍込み」「居空き」の合計です。下記グラフも同じ。

### 主な手口別発生の内訳(平成30年6月末)



# 港 北 区 町 名 別 犯 罪 発 生 状 況

(平成30年6月末)

町名別	年 数	凶 悪 犯				粗 暴 犯				窃 盗 犯											詐 欺・偽造など	風 俗 犯 賭 博	占 有 離 脱 物 横 領	そ の 他	総 計	前 年 対 比	前 年 増 減 率					
		殺 人	強 盗	放 火	そ の 他	暴 行	傷 害	脅 迫	恐 喝	侵 入 盗					非 侵 入 盗													合 計				
										空 巣	忍 込 み	居 空 き	事 務 所 荒 し	そ の 他	小 計	自 動 車 盗	パ オ イ ト 盗	自 転 車 盗	車 上 ね ら い	ひ っ た く り									ね 自 ら 販 機	万 引 き	部 品 ね ら い	そ の 他
大 曾 根	H30					1					1	2		1	3		3	2				9	11				1	13				
	H29											2		1	1		1					4	6	2			2	10	+3	30%		
大 曾 根 台	H30																1					1	1	1				2				
	H29										1											3	3	4	1			6	-4	-67%		
鳥 山 町	H30					1					1	1	1		4						3		2	10	11		1	1	14		-8	-36%
	H29					1					1	3	3		2	1	1			1	5		13	16	1		4	22		-8	-36%	
岸 根 町	H30					1								1	1								2	2				3		-5	-63%	
	H29												2				1		1	1			5	5			3	8		-5	-63%	
小 机 町	H30					1						4		2	8	2			1			4	17	21	1		6	29		-24	-45%	
	H29		2									6		4	9	7					2	9	31	37		1	1	53		-24	-45%	
富 士 塚	H30																					1	1	1	1			2		-5	-71%	
	H29											4			1							1	2	6	1			7		-5	-71%	
篠 原 台 町	H30																1		1	1	1	4	4					4		0	0%	
	H29														1								1	1				2	3		0	0%
篠 原 町	H30		1			1	1				2			1	3		1	3	12	2	10	32	34	4		1	1	4	47		-4	-7.8%
	H29					9	1				2	4		2	3		1		10	1	13	30	34	1		1	1	4	51		-4	-7.8%
篠 原 西 町	H30					1																						1		-3	-75.0%	
	H29											1					1						1	2	2			4		-3	-75.0%	
篠 原 東	H30											1										1	1	2				2		-5	-71.4%	
	H29						1														1	1	4	4	1		1	7		-5	-71.4%	
仲 手 原	H30													1	1					2		4	4				1	5		-5	-50.0%	
	H29					1	1				1	3			1							2	3	6	1		1	10		-5	-50.0%	
新 横 浜	H30					5	7							2	15	1	2	1	15	2	11	49	49	7		2	9	79		-12	-13.2%	
	H29				1	7	7			1		5	4	9		4	13	2		1	12	1	20	53	62	4	2	7	91		-12	-13.2%
菊 名	H30					1	1				3	2	1		1	7	1	3	13	1		5	1	4	28	35	2	3	47		-8	-15%
	H29					3	3					2	3	5		2	14				8		11	35	40	6	1	1	55		-8	-15%
大 豆 戸 町	H30						2				1	1	3	1	6	3			1	3		2	19	20	2	4	3	2	34		-11	-24%
	H29		1		2	3	2				1	2		2	3	1				3	5	6	20	22	5	5	5	45		-11	-24%	
錦 が 丘	H30																													-3	-100%	
	H29											1									1		1	2	1			3		-3	-100%	
篠 原 北	H30						1					2							1				2	4	2		1	1	9		+5	125%
	H29											1											1	1	2			1	4		+5	125%
綱 島 台	H30										1				1						1		2	3	1		1	6		-5	-45%	
	H29										6				1	1							2	4	10			1	11		-5	-45%
綱 島 西	H30					3	5				3		1		1	5			4	1	7	55	60	8		1	2	8	87		-32	-27%
	H29					4	4				8		1		8	17			3	1	21	76	93	5		2	11	119		-32	-27%	

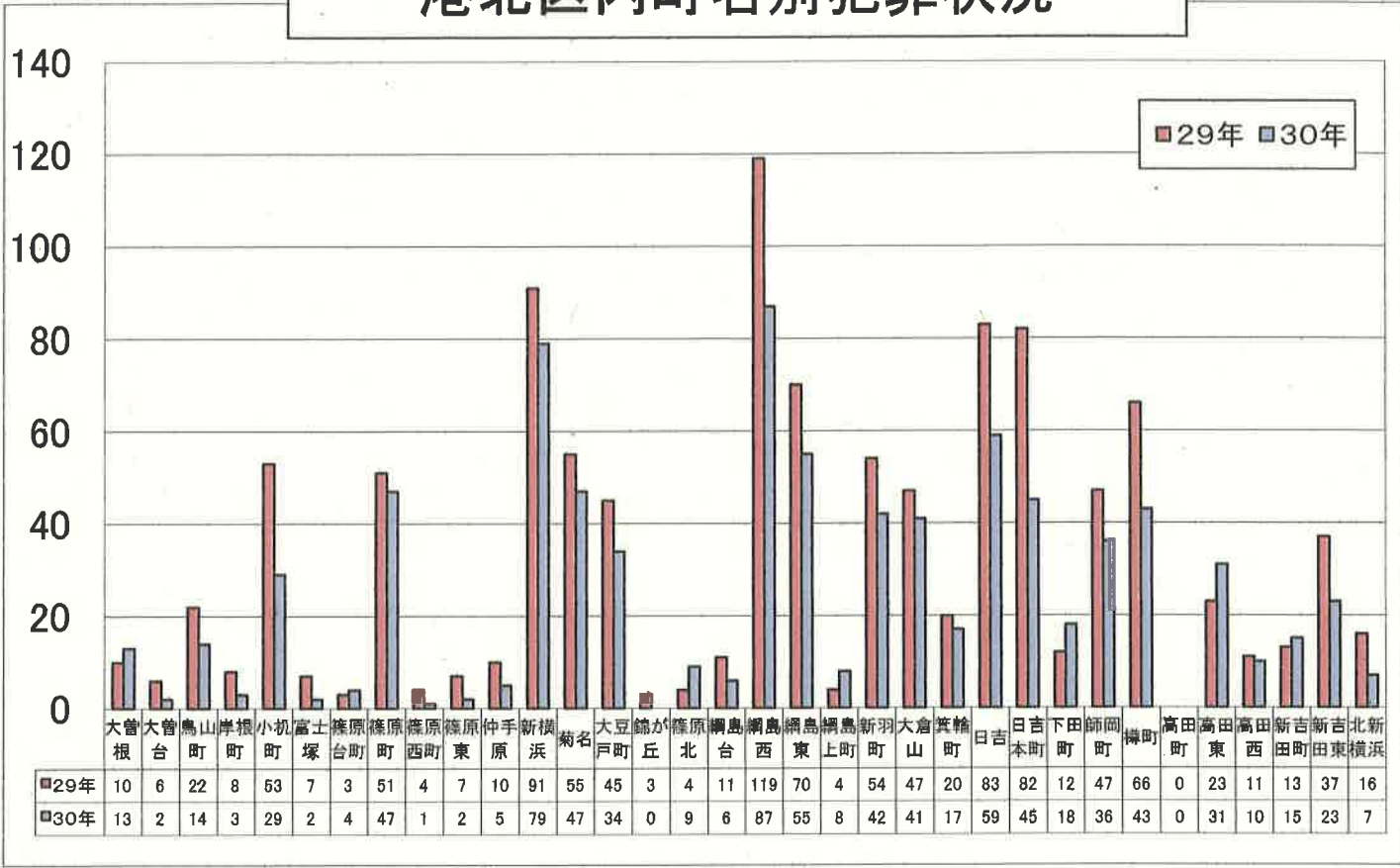
# 港 北 区 町 名 別 犯 罪 発 生 状 況

(平成30年6月末)

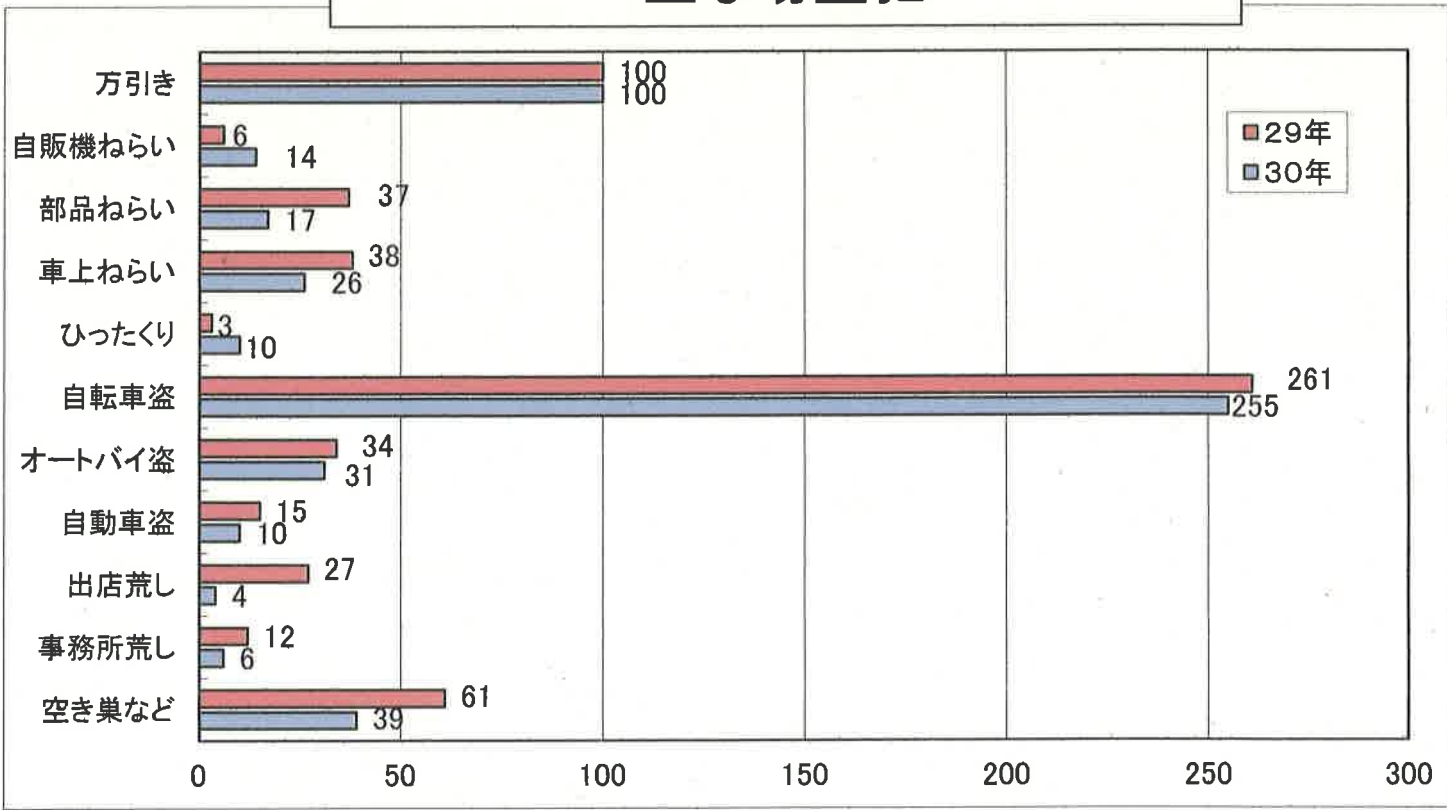
町名別 罪種 手口別	年 数	凶 悪 犯				粗 暴 犯				窃 盗 犯														詐 欺・偽造など	風 俗 犯 賭 博	占 有 離 脱 物 横 領	そ の 他	総 計	前 年 対 比	前 年 増 減 率				
		殺 人	強 盗	放 火	そ の 他	暴 行	傷 害	脅 迫	恐 喝	侵 入 盗				非 侵 入 盗				合 計																
										空 巣	忍 込 み	居 空 き	事 務 所 荒 し	そ の 他	小 計	自 動 車 盗	パ オ イ ト 盗		自 転 車 盗	車 上 ね ら い	ひ っ た く り	ね 自 販 い 機	万 引 き								部 品 ね ら い	そ の 他	小 計	
網 島 東	H30				1					2				2	1	1	26	5			5		9	47	49	4		1		55	-15	-21%		
	H29				1	2				1			3	4	1	2	32			1	2	1	3	11	53	8			2	70				
網 島 上 町	H30					1											4						1	5	5	1			1	8	+4	100%		
	H29												1	1			1						1	2	3			1		4				
新 羽 町	H30					1				3				3	2	1	14	2			4		2	6	31	2			2	3	42	-12	-22%	
	H29					2					2		3	1	6	1	1	16	5			1	1	4	6	35	41	1	1	1	8	54		
大 倉 山	H30				2	1	1			1			1	2		1	13	1			1	4		8	28	2		1	4	41	-6	-13%		
	H29				3	3							1	1		1	8	1				4	2	9	25	26	9		1	5	47			
箕 輪 町	H30															3	8			1		3	1		16				1	17	-3	-15.0%		
	H29								1						1		2	2			1	5		4	15	15		2	2	20				
日 吉	H30			1	1	2			1					1		3	18	6	1		3	2	18	51	52			2		59	-24	-28.9%		
	H29				1					5				5	1	1	22					16	6	11	57	62	8		8	4	83			
日 吉 本 町	H30									1			2	3	1	2	22					1	1	2	29	32	6		2	5	45	-37	-45.1%	
	H29				3	3					2		1	3	1	1	40	1				1		12	56	59	8		2	7	82			
下 田 町	H30									4			1	5			5	1						1	7	12	2		4	18	+6	50%		
	H29					1	1			1		1		2		2	2	1						2	7	9			1	12				
師 岡 町	H30						1	1		1				1			9					13		8	30	31	1		2	36	-11	-23%		
	H29				1	1				1				1			10					17		7	34	35	5	1	2	47				
樽 町	H30	1	1				1					1		1		2	14	2				7	1	6	32	33		1	6	43	-23	-35%		
	H29				1	1				2		1	3	6		4	14	5				6	1	13	43	49	3		4	8	66			
高 田 町	H30																														#DIV/0!			
	H29																																	
高 田 東	H30				1					3			2	5		3	16					1	1	2	23	28			1	1	31	+8	35%	
	H29				1	1	1			4			1	5		2	4	2					1	2	11	16		1	3	23				
高 田 西	H30									1	1		1	3		1	1				1	1		3	6	2			2	10	-1	-9%		
	H29		1			1				2				2		1	1						1	4	7	9				11				
新 吉 田 町	H30					1				1		4	1	6			1	2					1	2	6	12			1	1	15	+2	15%	
	H29				1	1					1			1	2			2						3	7	8	1		2	13				
新 吉 田 東	H30															1	7					11		19	19	2			2	23	-14	-38%		
	H29				1	1				1	2		2	5	2		8	1				3	1	6	21	26	3	1	3	2	37			
北 新 横 浜	H30														1							5		6	6				1	7	-9	-56.3%		
	H29												1	1	1	1	4					7	1	1	15	16				16				
合 計	H30	1	2	1	1	19	23	4	2	33	4	2	6	13	58	10	31	255	26	10	14	100	17	106	569	627	51		14	21	68	834	-260	-23.8%
	H29		4		3	45	33	4	1	45	13	3	12	35	108	15	34	261	38	3	6	100	37	181	675	783	77	13	31	100	1094			
前 年 対 比		+1	-2	+1	-2	-26	-10		+1	-12	-9	-1	-6	-22	-50	-5	-3	-6	-12	+7	+8		-20	-75	-106	-156	-26	+1	-10	-32	-260			

6月末 総件数	H29	1094	件
	H30	834	件

## 港北区内町名別犯罪状況



## 主な窃盗犯



※空き巣などは、空き巣、忍込み、居空きの合計

町名手口別 刑法犯発生状況

[平成30年6月末:暫定値]

港北警察署

ランク	刑法犯		窃盗犯		空き巣など		自動車盗		オートバイ盗		自転車盗	
	町名	件数	町名	件数	町名	件数	町名	件数	町名	件数	町名	件数
1	綱島西	87	綱島西	60	綱島西	4	鳥山町	1	小机町	2	綱島西	41
2	日吉	59	日吉	52	小机町	3	新吉田東	0	樽町	2	日吉本町	22
3	日吉本町	45	日吉本町	32	綱島台	1	新吉田町	0	新横浜	2	綱島東	26
4	新横浜	79	新横浜	49	日吉	1	岸根町	0	綱島西	2	日吉	18
5	綱島東	55	綱島東	49	新吉田東	0	日吉	0	菊名	3	新羽町	14
6	樽町	43	樽町	33	高田東	3	新羽町	2	大豆戸町	1	樽町	14
7	新羽町	42	新羽町	34	富士塚	0	日吉本町	1	高田東	3	新横浜	15
8	菊名	47	菊名	35	篠原町	2	綱島東	1	下田町	0	菊名	13
9	小机町	29	小机町	21	大曾根	1	箕輪町	0	綱島東	1	師岡町	9
10	篠原町	47	篠原町	34	篠原北	2	北新横浜	1	篠原町	1	小机町	8
11	大倉山	41	師岡町	31	新羽町	3	新横浜	0	日吉	3	大倉山	13
12	師岡町	36	大倉山	30	日吉本町	1	篠原町	0	北新横浜	0	新吉田東	7
13	大豆戸町	34	新吉田東	19	樽町	0	下田町	0	綱島台	0	高田東	16
14	新吉田東	23	大豆戸町	20	仲手原	0	小机町	0	大倉山	1	大豆戸町	6
15	高田東	31	高田東	28	高田西	2	菊名	1	日吉本町	2	北新横浜	0
16	鳥山町	14	北新横浜	6	篠原西町	0	樽町	0	高田西	0	篠原町	3
17	箕輪町	17	鳥山町	11	錦が丘	0	高田東	0	新羽町	1	大曾根	3
18	下田町	18	箕輪町	16	師岡町	1	高田西	0	錦が丘	0	箕輪町	8
19	北新横浜	7	下田町	12	下田町	4	大倉山	0	師岡町	0	下田町	5
20	新吉田町	15	綱島台	3	大豆戸町	0	師岡町	0	新吉田東	1	鳥山町	4
21	高田西	10	高田西	6	鳥山町	0	綱島西	0	鳥山町	0	仲手原	1
22	仲手原	5	新吉田町	12	大曾根台	0	大豆戸町	3	新吉田町	0	高田西	1
23	大曾根	13	大曾根	11	綱島東	2	大曾根	0	箕輪町	3	綱島上町	4
24	綱島台	6	仲手原	4	新吉田町	1	篠原西町	0	大曾根	1	篠原台町	0
25	岸根町	3	富士塚	1	大倉山	1	篠原東	0	綱島上町	0	綱島台	1
	その他	28	その他	18	その他	7	その他	0	その他	2	その他	3
	合計	834	合計	627	合計	39	合計	10	合計	31	合計	255

※空き巣・忍込み・居空き合計

ランク	ひったくり		車上ねらい		部品ねらい		万引き		振り込め詐欺			
	町名	件数	町名	件数	町名	件数	町名	件数	町名	件数	被害額	備考
1	篠原町	1	小机町	2	鳥山町	0	師岡町	13	綱島西	4	12,284,000円	—
2	鳥山町	0	新羽町	2	日吉	2	日吉	3	日吉本町	4	7,722,000円	C2件
3	綱島東	0	樽町	2	大豆戸町	0	新横浜	15	綱島東	3	4,500,000円	C1件
4	日吉本町	0	高田東	0	新羽町	2	篠原町	12	高田西	2	16,010,000円	C1件
5	大倉山	0	新横浜	1	篠原町	2	北新横浜	5	新羽町	2	6,910,000円	—
6	箕輪町	1	篠原東	0	綱島東	0	樽町	7	新吉田東	2	1,000,000円	C2件
7	新吉田東	0	綱島西	0	大倉山	0	菊名	5	菊名	2	870,000円	C2件
8	新吉田町	0	箕輪町	0	小机町	0	箕輪町	3	師岡町	1	13,900,000円	—
9	日吉	1	新吉田町	2	新横浜	2	大倉山	4	大豆戸町	1	74,700,000円	—
10	篠原北	0	大倉山	1	高田東	1	綱島西	4	大倉山	1	3,500,000円	C1件
11	新横浜	2	新吉田東	0	樽町	1	新吉田東	11	下田町	1	1,997,000円	—
12	小机町	0	鳥山町	0	綱島西	1	大豆戸町	3	大曾根台	1	1,200,000円	C1件
13	大豆戸町	0	下田町	1	北新横浜	0	錦が丘	0	篠原町	1	円	C1件
14	篠原台町	1	大豆戸町	3	篠原東	0	綱島東	5	小机町	1	円	—
15	師岡町	0	篠原西町	0	綱島上町	0	新羽町	0	日吉	0	円	—
16	下田町	0	日吉本町	0	新吉田東	0	岸根町	0	篠原東	0	円	—
17	新羽町	0	大曾根	0	高田西	0	鳥山町	3	仲手原	0	円	—
18	岸根町	0	岸根町	0	下田町	0	日吉本町	1	大曾根	0	円	—
19	綱島西	0	菊名	1	師岡町	0	小机町	1	新吉田町	0	円	—
20	樽町	0	日吉	6	大曾根	0	高田西	1	樽町	0	円	—
21	高田東	0	師岡町	0	菊名	1	綱島上町	0	錦が丘	0	円	—
22	大曾根	3	綱島東	5	日吉本町	1	高田東	1	富士塚	0	円	—
23	高田西	0	仲手原	0	新吉田町	1	大曾根	0	篠原西町	0	円	—
24	菊名	0	錦が丘	0	岸根町	0	下田町	0	他警察署	0	円	—
25	仲手原	0	高田西	0	篠原台町	1	篠原西町	0	箕輪町	0	円	—
	その他	1	その他	0	その他	2	その他	3	その他	0	円	—
	合計	10	合計	26	合計	17	合計	100	合計	26	144,593,000円	

※備考欄の「C」は被害品がキャッシュカードなどを示す