

祝!! 11月30日 相鉄・JR直通線開業

第10号 令和元年10月 発行

発行：鉄道・運輸機構 東京支社

神奈川東部方面線だより

相鉄・JR直通線 — 西谷駅～羽沢横浜国大駅間
相鉄・東急直通線 — 羽沢横浜国大駅～日吉駅間

「神奈川東部方面線」は、相鉄本線西谷駅からJR東海道貨物線横浜羽沢駅付近で、JR東海道貨物線へ乗り入れる「相鉄・JR直通線」と、JR東海道貨物線横浜羽沢駅付近から新横浜駅を経由し、東急東横線・目黒線日吉駅で東急線へ接続する「相鉄・東急直通線」を整備し、相鉄線とJR線、東急線との相互直通運転を行うものです。

このたび令和元年11月30日に相鉄・JR直通線が開業となります。本号では開業を直前に控えた相鉄・JR直通線の開業効果や代表的な工事をご紹介します。



相鉄・JR直通線用新型車両「12000系」



羽沢横浜国大駅

-人と触れ合う、自然と触れ合う、風景と共生する-

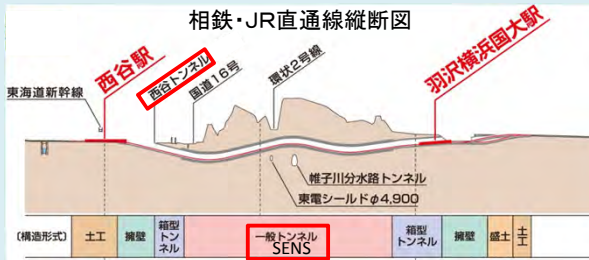
羽沢横浜国大駅は相鉄・JR直通線における唯一の新駅です。地区計画に位置付けられたコミュニティプロムナードへの開放的なアクセスや膜屋根などによる自然光の取り込み、「鉄」「レンガ」「ガラス」などを基調とした古びないデザインによりコンセプトを表現しています。



西谷トンネル

都市部トンネルにおける初めての新技术採用

西谷トンネルは、相鉄・JR直通線2.7kmのうちの大半を占める延長1.4kmのトンネルです。このトンネルでは都市部においては初めての採用となる鉄道・運輸機構が開発したトンネル新技术(SENS)により施工しました。SENSは巨大なシールドマシンによって掘削を行う工法の1つです。この成果により、今後の都市部のトンネルへの新技术適用についての先導的な役割を果たすものと考えられます。

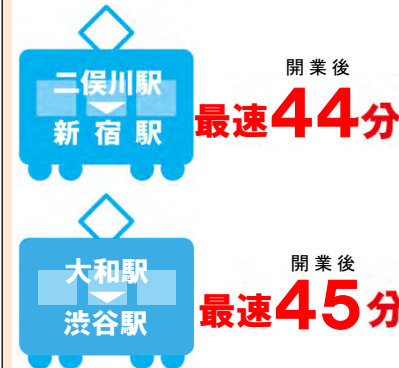


相鉄・JR直通線の開業効果

相鉄・JR直通線は、相鉄本線西谷駅からJR東海道貨物線横浜羽沢駅付近までの約2.7kmの連絡線です。平成18年11月に認定がなされてから13年の期間をかけて事業を進めてまいりました。相鉄・JR直通線開業により、横浜市西部及び神奈川県東部と東京都心部が直結することとなり、利便性が飛躍的に向上します。

目的地まで早く行けます！

乗り換えが少なくなります！



東京都心部と直結となり、途中駅での乗り換え回数が減少し、快適に目的地まで行くことができます。

乗換えが不要になります！



乗換が面倒…
乗換は混雑して大変…
乗換は時間がかかる…

ぜんぶ
解消！

通勤が
快適に

● お問い合わせ先

● 独立行政法人 鉄道建設・運輸施設整備支援機構 東京支社 総務課広報担当
〒105-0011
東京都港区芝公園2-4-1 (芝パークビル)
TEL 03-5403-8780
FAX 03-5403-8770
http://www.jr-tt.go.jp/

● 相模鉄道株式会社 相鉄お客様センター
〒220-0004
横浜市西区北幸2-9-14
TEL 045-319-2111
FAX 045-319-2191
http://www.sotetsu.co.jp/

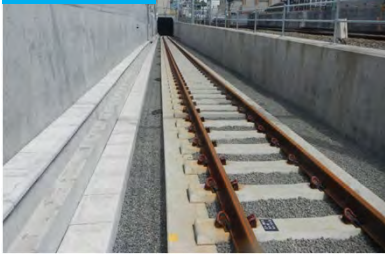
● 東急電鉄株式会社 東急お客さまセンター
〒150-8511
東京都渋谷区南平台町5-6
TEL 03-3477-0109
FAX 03-3477-6109
http://www.tokyu.co.jp/railway/activity/network/

事業の概要や工事の進捗状況など詳しい情報は以下のホームページをご覧ください
「都市鉄道利便増進事業 相鉄・JR直通線、相鉄・東急直通線」ホームページ
http://www.chokutsusens.jp/

全体平面図・工事進捗状況

相鉄-JR直通線

①西谷駅付近



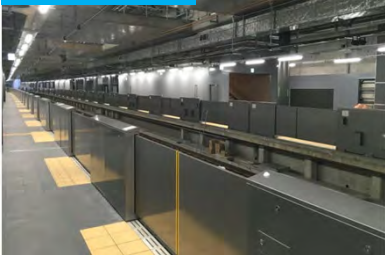
西谷駅から西谷トンネルに至る区間では、軌道工事・電気工事が完了し、現在訓練運転を実施中。

②西谷トンネル



電気工事が完了し、訓練運転中。

③羽沢横浜国大駅

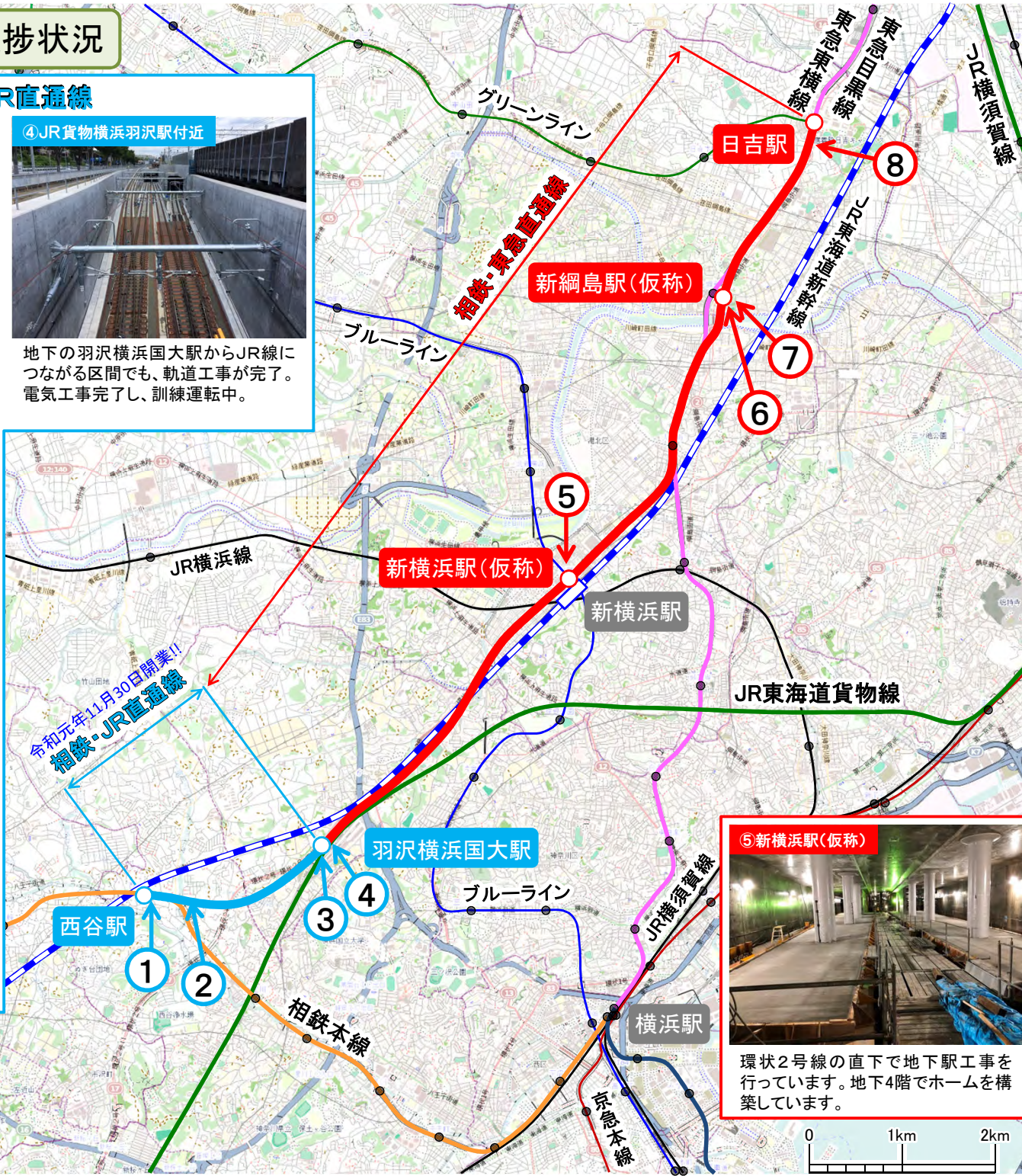


駅部では、照明等の電気工事および空調、昇降機設備などの機械工事が完了し、訓練運転中。

④JR貨物横浜羽沢駅付近



地下の羽沢横浜国大駅からJR線につながる区間でも、軌道工事が完了。電気工事が完了し、訓練運転中。



令和元年11月30日開業!!
相鉄-JR直通線

相鉄-東急直通線

⑥新横浜トンネル



新横浜駅(仮称)へ向けてシールドマシンによりトンネルを掘進中です。

⑦新綱島駅(仮称)



地下駅部では、壁や床のコンクリート構造物を作っています。

⑤新横浜駅(仮称)



環状2号線の直下で地下駅工事を行っています。地下4階でホームを構築しています。

⑧日吉駅付近



東横線高架橋の改築が完了し、現在は高架下で相鉄・東急直通線が走行するための床の構築を進めています。

