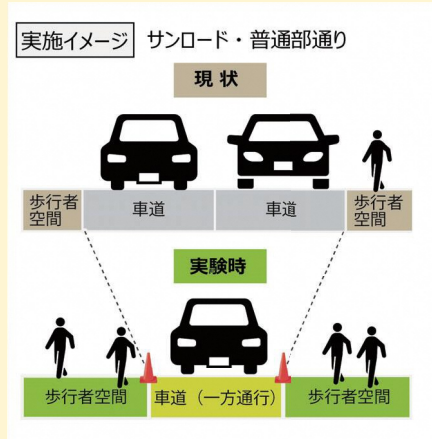


日吉駅西口 一方通行化の社会実験に ご協力をお願いします

日吉駅西口周辺の道路では、自動車と歩行者が入り混じり、歩行者環境の改善が課題となっています。商店街、町内会の有志による「日吉まちづくり推進委員会」では、安心して歩ける環境の実現に向け取り組んでおり、その一環として下記の社会実験を実施いたします。

- ・「サンロード」「浜銀通り※」「日吉中央通り」「普通部通り」で車道の**一方通行規制**を行います。※路線バスを除く
- ・サンロード、普通部通りでは、三角コーンで車道幅を狭め、歩行者空間を広げます。
- ・対象区間内での荷物の積み下ろしや送迎等は日吉中央通りの指定のスペースで行っていただくようご協力をお願いします。
- ・当日はアンケート調査の実施を予定しておりますので、ご協力をお願いします。



実施予定日時 12月 9日 (金) 13:00 ~ 15:00

12月 10日 (土) 11:00 ~ 15:00

※関係機関との調整により、実施内容を変更する場合があります

交通規制

**車両は赤い実線の矢印の方向
にのみお進みいただけます**



一方通行化する区間



荷物の積み下ろし・送迎車スペース



路線バスの運行ルート



**路線バスは通常通り
運行します**

実施主体 : 日吉まちづくり推進委員会・横浜市港北区役所
 問い合わせ先: 横浜市港北区 区政推進課 まちづくり調整担当
 TEL 045-540-2229 FAX 045-540-2209 メール ko-kusei@city.yokohama.jp
 詳細は、区ウェブサイトよりご確認ください

日吉のまちづくり

検索



▶歩行者のみなさまへ
歩行時のルール・マナーを守りましょう！

横に広がらず、歩道が無い道路は右側を通行しましょう



斜め横断をせず、横断歩道があれば横断歩道を使いましょう



車両の前後で道路を横断しないようにしましょう



歩きスマホなど、わき見しながらの歩行はやめましょう



▶店舗のみなさまへ
路上の看板の撤去にご協力をお願いします

歩行者や車両の通行の妨げにならないよう、看板は道路上ではなく敷地内に設置いただく、もしくは撤去いただくようご協力をお願いします。

