

information 2017

こうほくインフォメーション 12

当月11日からの予定

こうほくインフォメーションを読むときは

☎…電話、📠…ファクス、✉…Eメール、🌐…ホームページ

- 参加費の記載がない場合は無料、表示金額は総額(テキスト代など含む)
- 所定の用紙は申込先の窓口にあります
- 区役所への郵便は「〒222-0032 大豆戸町26-1 港北区役所〇〇係」へ
- 「各施設の催しなど」の申込は各施設へ
- 住所などの個人情報は催しの開催・申込者への連絡以外の目的には使用しません
- [必要事項]** は行事名・住所・氏名(ふりがな)・電話番号・(往復はがきは返信先)を記入してください

ミズキーの一言メモ



ハナミズキのマークを探してね

©横浜市港北区ミズキー

この欄(10~13ページ見開きの両端)では、本文中 マークの催しの補足情報などを掲載しています。

グリーンライン 写真募集

市営地下鉄グリーンラインは30年3月に開業10周年を迎えます。採用された写真はグリーンライン各駅に展示し、優秀賞10作品には記念乗車券を、佳作20作品には「はまりんグッズ」を進呈します。



開業当時のグリーンライン

区地域作業所連絡会 交流会

障害者が通所する地域作業所の、年に1度の交流イベントです。各作業所のメンバーがダンスや歌、活動成果の発表をします。ゲストミュージシャンによるバイオリン演奏会もあります。楽しい時間を過ごしましょう。

1日で巡る横濱七福神

横濱七福神は市内で最も古い七福神です。港北ボランティアガイドの案内の下、地下鉄も利用して、1日で全てを巡ります。13ページにも横濱七福神の関連記事を掲載しています。

区消防出初式

式典の後、消防車両の行進や消防団などによる一斉放水、車両展示などをします。



昨年の様子

港北美術展作品募集

子どもから大人まで、さまざまな種類の作品が展示される美術展です。



昨年の様子

年末年始のおしらせ

港北区休日急患診療所 (内科・小児科)

- 診療日 日曜・祝日、12月30日(土)~30年1月3日(水)
- 受付時間 9時50分~15時50分
- 所在地 菊名7-8-27 (JR・東急東横線菊名駅、東急東横線大倉山駅から徒歩10分) ※駐車場あり
- 問合せ ☎ 433-2311

▶「ごみと資源物の収集」や区役所、行政サービスコーナーなどの年末年始の情報は **20ページ** で



区役所からの おしらせ

グリーンライン 写真募集

沿線や駅周辺の開業当時の写真を募集。

●申込 所定の用紙(30年1月11日消印有効、交通局ホームページで入手可)に写真を添えてEメールか郵送で、交通局グリーンライン写真募集担当へ

●問合せ 市コールセンター ☎ 664-2525 📠 664-2828

女性限定ヨガ教室

ミスワールド2016ファイナリストに学ぶ。12月13日(水)10時~11時、女性先着25人、当日直接新横浜ウエルネスセンター(新横浜2-15-10 YSビル5階)へ

●問合せ バイオコミュニケーションズ株式会社 ☎ 470-8001 📠 470-8200



ウエルネスセンターでの教室の様子

移動図書館巡回日程

貸出・返却・予約した本の受取。●南日吉団地管理事務所前:12月15日、30年1月5日(金)、14時~15時30分、●綱島東三丁目公園:12月20日、30年1月10日(水)、14時10分~15時30分、当日直接会場へ ※荒天中止

●問合せ 中央図書館サービス課 ☎ 262-0050 📠 231-8299

区地域作業所連絡会 交流会

活動紹介や発表、バイオリンコンサート。12月20日(水)13時30分~15時30分、先着150人、当日直接横浜ラポール ラポールシアター(鳥山町1752)へ ※荒天中止

●問合せ 障害者地域活動ホームしもだ ☎ 562-3600 📠 562-5991

1日で巡る横濱七福神

30年1月5日(金)9時30分~16時、妙蓮寺山門集合、抽選60人、300円 ※荒天中止

●申込 往復はがき(12月20日必着)参加者全員の **[必要事項]** を記入し、区役所生涯学習支援係へ ☎ 540-2240 📠 540-2245

区新年賀詞交換会

30年1月5日(金)、受付11時~、5,000円、当日直接新横浜プリンスホテル5階シンフォニアへ

●問合せ 実行委員会事務局(区役所庶務係) ☎ 540-2207 📠 540-2209

区消防出初式

30年1月6日(土)10時~12時30分、当日直接新横浜公園第1駐車場へ ※荒天時は式典のみ、10時~10時45分、日産スタジアム会議室(新横浜公園第1駐車場)で受付

●問合せ 港北消防署庶務課 ☎・📠 546-0119

綱島公園子どもログハウス休館

改修工事のため。30年1月9日(火)~3月23日(金)

●問合せ 区役所区民施設担当 ☎ 540-2241 📠 540-2245

職人の道 綱島街道を歩く

30年1月17日(水)9時30分~12時30分、東急東横線菊名駅改札口前集合、抽選30人、300円 ※荒天中止

●申込 往復はがき(1月4日必着)参加者全員の **[必要事項]** を記入し、区役所生涯学習支援係へ ☎ 540-2240 📠 540-2245

港北美術展作品募集

展示:30年2月28日(水)~3月4日(日)、大倉山記念館、区内在住か在勤か在学か区内を拠点に活動する人、抽選300点(1人1点まで)、500円、中学生以下無料

●申込 所定の用紙(1月9日必着、区ホームページからも入手可)をファクスかEメールか郵送か直接、区役所生涯学習支援係へ ☎ 540-2239 📠 540-2245

スポーツ

「所定の用紙」は区ホームページや区役所生涯学習支援係(☎540-2238 📠540-2245)、地区センターにあります。申込先は所定の用紙で確認してください。

区民ダンスの集い

ダンスパーティー。30年1月13日(土)13時~16時、綱島地区センター、抽選200人、前売り500円、当日700円

●申込 電話かファクス(1月5日まで) **[必要事項]** を記入し、区ダンススポーツ連盟(宮田)へ ☎・📠 591-1916

区民バスケットボール大会

一般男女のトーナメントと男女マスターズ。30年1月21日(日)、2月3日(土)・11日(日)・24日、3月3日・17日(土)・25

成人式の開催に伴う交通情報

成人式当日の早朝から夕方まで、環状2号線と横浜アリーナ周辺で渋滞が見込まれます。ご不便をお掛けしますが、ご理解とご協力をお願いします。



成人式

日時 30年1月8日(月・祝)
①10時30分~11時5分
②14時30分~15時5分

会場 横浜アリーナ(新横浜3-10)

横浜 成人式 検索

●問合せ 市教育委員会事務局生涯学習文化財課

☎ 671-3283 📠 224-5863



区役所窓口の受付時間

月~金曜(祝日・年末年始を除く)…8時45分~17時、第2・4土曜…9時~12時 ▶ 戸籍課・保険年金課・子ども家庭支援課(一部業務)の窓口のみ 12月は9日・23日です

日(日)、9時～21時、港北スポーツセンター、区内在住か通勤か在学の高校生以上のチーム、1チーム6,000円

●**申込** 所定の用紙(12月20日必着)をEメールか郵送で、区バスケットボール協会(内田)へ

●**問合せ** 区バスケットボール協会(橋本) ☎090-8477-3137(18時～22時)

区民スキー教室

3泊4日のスキーツアー。30年2月12日(月・休)～15日(木)、蔵王温泉スキー場(山形県)、抽選30人、62,000円、小学生以下54,600円

●**申込** 所定の用紙(1月15日まで)をファクスで、区スキー協会(笠倉)へ

☎090-1853-9691 ☎271-1388



**各施設の
催しなど**

詳細は各施設に問合せください。

☎は通常の休館日

●A・Bは年末年始の休館日

●A…12月29日(金)～1月3日(水)

●B…12月28日(木)～1月4日(木)

港北図書館

〒222-0011 菊名6-18-10
☎421-1211 ☎431-5212

☎12月18日、12月29日～1月4日、1月9日

おはなし会

①ひよこのおはなし会：12月14日・28日(木)、1～3歳児と保護者、②紙芝居の日：12月16日(土)、③ひろばおはなし会：12月20日(水)、3～6歳児、④一土のおはなし会：30年1月6日(土)、小学生以上、①11時～11時30分、②～④15時～15時30分、当日直接図書館へ

港北スポーツセンター A

〒222-0032 大豆戸町518-1
☎544-2636 ☎544-1859 ☎第3月曜

はだしでリズム体操タイム

初心者向けの有酸素運動。12月11日、30年1月22日・29日(月)、13時～13時50分、16歳以上、先着各15人、500円、当日直接スポセンへ

菊名地区センター B

〒222-0011 菊名6-18-10
☎421-1214 ☎431-4101 ☎第3月曜

おもちゃの病院

おもちゃの修理。30年1月6日(土)10時～14時、未就学児と保護者、先着20点(1人2点まで)、人を傷つける恐れのある物、テレビゲームなど除く、部品代実費

●**申込** 電話か来館(12月15日9時～)

ストレッチポールエクササイズ

30年1月12日・19日、2月2日・16日(金)、全4回、10時30分～11時30分、成人先着15人、1,000円

●**申込** 電話か来館(12月16日9時～)

新春菊名寄席

上方落語を楽しむ。30年1月20日(土)13時～14時30分、先着60人

●**申込** 電話か来館(12月20日9時～)

第6回

**港北オープンガーデン
参加会場募集**

花と緑を通じた「コミュニティづくり」や「まちづくり」を目指して開催するイベント「港北オープンガーデン」の参加会場を募集します。植物好きな人やガーデニング仲間を見つけたい人など、気軽に問合せください。



日時 30年 ①4月27日(金)～29日(日・祝) ②5月11日(金)～13日(日) (各10時～16時)

申込 区ホームページか所定の用紙(12月28日必着、区役所や地区センターなどで入手可)をファクスか郵送で、区役所企画調整係へ
※会場の写真はEメールか郵送

港北オープンガーデン 検索



●**問合せ** 区役所企画調整係 ☎540-2229 ☎540-2209 ✉ko-kohokuopengarden@city.yokohama.jp

城郷小机地区センター B

〒222-0036 小机町2484-4
☎472-1331 ☎472-1332 ☎第4月曜

おはなしの部屋

パネルシアターや絵本の読み聞かせ。12月14日(木)・19日(火)、10時30分～11時、未就学児と保護者、当日直接センターへ

城郷小机シネマ

「SING/シング」を上映。12月22日(金)14時～16時、先着50人、当日直接センターへ

土曜の朝の体操教室 冬

音楽に合わせて楽しく体を動かす。30年1月6日～3月24日の土曜、全12回、①9時15分～10時25分、②10時35分～11時45分、18歳以上、先着各60人、2,400円

●**申込** 電話か来館(12月16日10時～)

ソフト粘土で干支作り

戊の粘土細工を作る。30年1月18日～2月15日の木曜(2月8日除く)、全4回、10時～11時45分、18歳以上、先着10人、1,500円

●**申込** 電話か来館(12月15日10時～)



作品の見本

藤田浩子さんと遊ぼう

30年1月28日(日)10時～11時30分、子育て支援に関わる人が関わりたい人、先着45人、500円

●**申込** 電話か来館(12月15日10時～)

篠原地区センター B

〒222-0022 篠原東2-15-27
☎423-9030 ☎423-9032 ☎第3月曜

しのはらおはなしの会

絵本の読み聞かせ。12月～30年1月の木曜(12月28日、30年1月4日除く)、①11時～11時30分：未就学児と保護者、②15時30分～16時：小学生以下(未就学児は保護者同伴)、当日直接センターへ



読み聞かせの様子

クリスマスロビーコンサート

コーラスバズによる合唱。12月16日(土)12時10分～12時40分、当日直接センターへ

網島地区センター B

〒223-0053 網島西1-14-26
☎545-4578 ☎531-5771 ☎第3月曜

アロマストレッチ

30年1月12日～2月2日の金曜、全4回、12時45分～14時30分、成人女性、抽選15人、2,300円

●**申込** 往復はがき(12月18日消印有効) **[必要事項]**を記入



ストレッチの様子

新田地区センター B

〒223-0056 新吉田町3236 ☎12月11日
☎591-0777 ☎591-0045 1月9日

子どもの書初め教室

12月27日(水)、30年1月6日(土)、全2回、10時～11時30分、小学生、先着10人

●**申込** 来館(12月15日～、翌開館日から電話可)

日吉地区センター B

〒223-0062 日吉本町1-11-13
☎561-6767 ☎561-5841 ☎第4月曜

日吉おはなし会

読み聞かせや紙芝居など。12月14日(木)11時～11時30分、未就学児と保護者、先着20組、当日直接センターへ

子ども茶道体験教室

30年1月14日(日)、①10時30分～12時30分、②13時30分～15時30分、小学生(保護者の見学可)、抽選各15人

●**申込** 往復はがきか来館(12月18日必着) **[必要事項]**と学年、第1と第2希望時間、保護者見学の有無を記入



教室の様子

ストレッチポールエクササイズ

講師は市体育協会公認健康体力づくりインストラクターの「みや子」氏です。体幹トレーニングや脳活ヨガ、指ヨガ、瞑想などもします。(菊名地区センター)



講師のみや子氏

新春菊名寄席

浪漫亭来舞氏と関大亭豆蔵氏、千吉夜舞歌氏が玄人はだしの落語を披露します。(菊名地区センター)



浪漫亭来舞氏

藤田浩子さんと遊ぼう

講師は、「おはなしおばさん」として、民話や手遊びを子どもと楽しむボランティア活動を日本各地で行ってきた藤田浩子氏です。わらべ歌や手遊びなどを学びます。(城郷小机地区センター)



講師の藤田浩子氏

子ども茶道体験教室

慶應義塾大学茶道会の皆さんを講師に、抹茶と和菓子を楽しみながら、日本のおもてなしの心に触れます。(日吉地区センター)

ミズキーの一言メモ



ハナミズキのマークを探してね

この欄(10~13ページ見開きの両端)では、本文中のマークの催しの補足情報などを掲載しています。

介護者のついで

おむつの商品ごとの機能や正しい使い方を説明します。介護の困り事などの情報交換ができる茶話会もします。(新吉田地域ケアプラザ)

盲導犬に会いに行こう

盲導犬との体験歩行と、盲導犬の仕事や訓練、盲導犬を必要としている人の話を聞きます。関連記事を9ページにも掲載しています。(新吉田地域ケアプラザ)

粋な男の料理教室

料理を作って試食します。初心者の参加も歓迎します。(新吉田地域ケアプラザ)



教室の様子

各施設の催しなど

詳細は各施設に問合せください。

●は通常の休館日

●A・Bは年末年始の休館日

●A…12月29日(金)~1月3日(水)

●B…12月28日(木)~1月4日(木)

菊名コミュニティハウス A

〒222-0011 菊名4-4-1

☎ 401-4964 ☎ 401-4968 ●第3月曜

■おはなしのへや

季節の話を中心に読み聞かせ。12月16日(土)11時~11時40分、当日直接コミハへ

■きくなこみっこ

子どもを遊ばせながらおしゃべり。12月22日(金)10時~12時、未就学児と保護者、先着10人、当日直接コミハへ

■港北子ども学習会

12月24日(日)13時~16時、小・中学生、先着20人、当日直接コミハへ ※勉強道具と筆記用具持参

■迎春のフラワーアレンジメント

自宅で飾れる花器付き。12月28日(木)14時~16時、成人先着12人、3,000円

●申込 電話か来館(12月15日~)



作品の見本

師岡コミュニティハウス A

〒222-0002 師岡町700 トレッサ横浜南棟3階

☎ 534-2439 ☎ 546-4568 ●第3月曜

■師岡おはなしの部屋クリスマス会

クリスマスの話。12月21日(木)10時30分~11時30分、未就学児と保護者、先着70組、当日直接コミハへ



昨年の様子

■冬の子ども科学教室

音に関する実験。30年1月13日(土)13時~14時30分、小学3~6年生、先着24人、300円

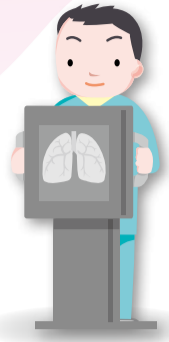
●申込 電話か来館(12月15日10時~)

肺がん検診を受けましょう

肺がんの患者は40歳以上が多く、日本人の10人に1人が肺がんになるといわれています。

初期の肺がんには症状が無いため、日常生活を通じて気が付くことは困難です。そこで早期発見の切り札になるのが肺がん検診です。診断と治療をする上で最も基本的な検査を、680円の負担で受診することができます。

肺がん検診を毎年受診することで、重症化を未然に防ぎましょう。



市の肺がん検診

対象 40歳以上

受診回数 1年度に1回

検査内容 X線撮影

負担額 680円

詳細は [横浜 がん検診 検索](#) か 区役所健康づくり係(3階37番)へ



市民税県民税非課税世帯など、無料になる場合があります

●問合せ 区役所健康づくり係 ☎ 540-2362 ☎ 540-2368

下田地域ケアプラザ A

〒223-0064 下田町4-1-1

☎ 563-9081 ☎ 563-9083 ●第4月曜

■認知症&予防 にっこにこカフェ

コーヒーを飲みながら話す。30年1月19日(金)13時30分~15時、にっこにこケア(日吉本町3-33-13)、先着10人、200円

●申込 電話(12月25日~)

新吉田地域ケアプラザ A

〒223-0056 新吉田町6001-6

☎ 592-2151 ☎ 592-0105 ●第4月曜

■はぐピョン

①ミニおはなし会:12月28日(木)、②新聞紙遊び:30年1月8日(月・祝)、①②10時~13時、未就学児と保護者、当日直接ケアプラザへ



新聞紙遊びの様子

■介護者のついで

30年1月11日(木)13時30分~15時、介護をしている人が関心のある人

●申込 電話か来館(1月10日まで)

■盲導犬に会いに行こう

30年1月20日(土)9時30分~12時、日本盲導犬協会神奈川訓練センター(新吉田町

6001-9)、小学3~中学3年生、先着15人

●申込 電話か来館(12月18日~)

■粋な男の料理教室

30年1月31日(水)10時~13時、新田地区センター、男性先着16人、500円

●申込 電話か来館(1月5日~)

日吉本町地域ケアプラザ A

〒223-0062 日吉本町4-10-A

☎ 566-0360 ☎ 566-0362 ●第4月曜

■介護者の集い

介護者の交流と介護の理解を深める。12月13日(水)13時~15時、当日直接ケアプラザへ

大豆戸地域ケアプラザ A

〒222-0032 大豆戸町316-1

☎ 432-4911 ☎ 432-4912 ●第3月曜

■シニアボランティアポイント研修

30年1月31日(水)13時30分~15時、65歳以上の市民、先着20人 ※介護保険証の写しと筆記用具持参

●申込 電話か来館(12月15日~)

地域子育て支援拠点 だろっぷ

〒222-0037 大倉山3-57-3 ●日・月曜・祝日

☎ 540-7420 ☎ 540-7421 12月28日~1月3日

■くるみサロン

母乳やミルクの話。12月21日(木)10時30分~12時、未就学児と保護者、先着10組 ※荒天中止

●申込 電話か来館(12月15日~)

■土曜日両親教室

育児・沐浴の講座と先輩家庭との交流。30年1月27日(土)10時~12時、区内在住の出産予定月が30年6月で初出産の夫婦(妊婦のみも可)、抽選18組

●申込 ホームページ(1月13日まで)

地域子育て支援拠点 だろっぷサテライト

〒223-0052 綱島東3-1-7 ●日・月曜・祝日

☎ 633-1078 ☎ 633-1072 12月28日~1月3日

■土曜日両親教室

育児・沐浴の講座と先輩家庭との交流。30年1月13日(土)10時~12時、区内在住の出産予定月が30年6月で初出産の夫婦(妊婦のみも可)、抽選20組

●申込 ホームページ(12月22日まで)

お城 EXPO 2017



お城まつわる資料展示やお城のスペシャリストが登場する講演会、親子で参加できるワークショップなど、お城の知識が深まるプログラムが盛りだくさんのイベントです。区内にある小机城と篠原城のブースも出展します。

ミズキーも遊びに行くよ



日時 12月22日(金)13時~21時、23日(土・祝)10時~18時、24日(日)10時~17時

会場 パシフィコ横浜 会議センター(西区)

主催 お城EXPO実行委員会 ☎ 662-9522 (平日10時~17時)

入城券が必要です。料金などの詳細は [お城EXPO 検索](#)



●区内のブースなどの問合せ 区役所広報相談係 ☎ 540-2223 ☎ 540-2227

こうほくインフォメーション

●参加費の記載がない場合は無料、表示金額は総額(テキスト代など含む)
●**必要事項** は行事名・住所・氏名(ふりがな)・電話番号・(往復はがきは返信先)を記入してください

☎…電話 ☎…ファクス
✉…Eメール 🌐…ホームページ

■くるみサロン

母乳やミルクの話。30年1月16日(火)10時30分～12時、未就学児と保護者、先着10組

●申込 電話か来館(1月4日～)

アートフォーラムあざみ野 A

男女共同参画センター横浜北 (休)第4月曜
横浜市民ギャラリーあざみ野
〒225-0012 青葉区あざみ野南 1-17-3

※1・2・5は保育あり、1歳6か月以上の未就学児、有料、4日前までに要予約

男女共同参画センター横浜北 1・2

☎ 910-5700 fax 910-5755

1 女性のためのパソコン講座

再就職・転職のための講座。30年1月17日(水)・18日(木)・19日(金)・23日(火)・24日(水)、全5回、10時～15時30分、女性先着12人、19,500円

●申込 電話かホームページ(12月16日～)専用☎ 862-4496(9時～16時、第4木曜・日曜・祝日・年末年始除く)

2 キャンサーヨガ&ピラティス

女性のがん経験者向けの運動。30年2月12日(月・休)、3月11日(日)、13時～15時、女性特有のがんを治療中か治療後の人、先着各15人

●申込 電話かホームページ(12月16日～)

横浜市民ギャラリーあざみ野 3～5

☎ 910-5656 fax 910-5674

3 Welcomeロビーコンサート

12月23日(土・祝)、30年1月7日(日)、12時～12時40分、当日直接ギャラリーへ

4 ショーケースギャラリー

30年1月6日(土)～3月25日(日)、当日直接ギャラリーへ

5 市民のためのプログラム

30年1月18日、2月1日・15日、3月1日・15日(木)、全5回、10時～12時30分、中学生以上、抽選20人、13,000円

●申込 ホームページか往復はがきか来館(1月4日必着)【必要事項】と年齢を記入

港北区社会福祉協議会 A

〒222-0032 大豆戸町13-1吉田ビル206
☎ 547-2324 fax 531-9561 (休)第1日曜

■善意銀行(寄託9月1日～30日)

港北すみれの会、港北芸能愛好会会長 工藤祐一、匿名個人〔敬称略〕ありがとうございました

健診などの日程

原則として当月11日～翌月10日の予定
予約制は電話で予約が必要です

*料金の記載がない場合は無料
*詳細は、各家庭に配布している「福祉保健センターからのお知らせ」もご覧ください
*基本健康診査は、各医療保険者が「特定健康診査」もしくは「健康診査」として実施します

区役所こども家庭係

●予約・問合せ ☎ 540-2340 fax 540-2426

乳幼児健診 当日直接区役所へ

4か月児 ▶ 12月15日・22日(金)、8時45分～9時30分受付
1歳6か月児 ▶ 12月14日・21日(木)、8時45分～9時30分受付
3歳児 ▶ 12月12日・19日、30年1月9日(火)、12時45分～13時30分受付

乳幼児(未就学児)・妊産婦(妊娠中か産後1年未満)歯科相談 予約制(受付中)

歯科健診や相談、歯磨きのアドバイス、区役所
12月13日(水) 乳幼児:13時15分～14時30分受付 妊産婦:15時受付
12月18日(月) 乳幼児:9時15分～10時30分受付 妊産婦:11時受付

区役所健康づくり係

●問合せ ☎ 540-2362 fax 540-2368

食生活健康相談 予約制(受付中)→区役所健康づくり係 ☎ 540-2362

子どもの小食や偏食、大人の生活習慣病(高血圧・脂質異常・糖尿病など)の栄養士による個別相談、1時間程度
12月13日(水)・21日(木)、13時30分～、14時30分～、15時30分～、区役所

7～8か月児の地域離乳食教室 当日直接会場へ

離乳食の進め方や作り方、試食。離乳食が1日2回程度食べられる7～8か月児、子ども用スプーン・エプロン・手拭きタオル・飲み物、離乳食手帳(4か月健診で配布)持参。
1人1回まで、受付:10時～
12月12日(火) 榎町地域ケアプラザ、12月18日(月) 区役所
30年1月10日(水) 日吉本町地域ケアプラザ

胃がん検診 予約制→神奈川県結核予防会 ☎ 251-2363(9時～12時)

40歳以上、先着40人、検診料1,570円、予約時に時間決定
30年2月5日(月)午前、区役所 予約:12月18日～
30年2月21日(水)午前、新吉田新生町内会館 予約:1月12日～

肺がん検診 予約制(30年1月9日～)→区役所健康づくり係 ☎ 540-2362

40歳以上、先着50人、検診料680円、予約時に時間決定
30年2月7日(水)、13時～、14時～、区役所

禁煙相談 予約制(受付中)→区役所健康づくり係 ☎ 540-2362

個別相談と呼気中一酸化炭素濃度測定。予約時に日時調整、区役所

連載コラム

横濱七福神

金蔵寺 — 寿老神 —

金蔵寺は平安時代の貞観年中(859年～877年)に創建され、中国の神様で長寿を授けるといわれている寿老神が祭られています。本尊を



隠れキリシタンの石灯籠

不動明王とする関東三十六不動の日吉不動尊としても知られています。

境内には、関東地方では数少ない「隠れキリシタンの石灯籠」や徳川家由来の大梵鐘、日吉出身の横綱である武蔵山の遺愛の松などがあります。

拝観:7時～17時(御朱印受付は9時～16時30分)



寿老神



金蔵寺

所在地 日吉本町2-41-2
(市営地下鉄日吉本町駅から徒歩6分)

☎ 561-2037 fax 561-7601

360度写真で見ることができます。

港北 広報 検索

または二次元コードから



●問合せ 区役所広報相談係 ☎ 540-2222 fax 540-2227

Welcomeロビーコンサート

12月23日は「あざみ野クリスマスジュニアコーラス」、1月7日は「横浜都筑太鼓」が出演します。(アートフォーラムあざみ野/横浜市民ギャラリーあざみ野)

ショーケースギャラリー

エントランスロビーで新進作家の作品を紹介しています。今回は、身近な日用品を素材に立体作品を制作している伊佐治雄悟氏の作品を展示します。会期中、伊佐治氏によるワークショップも開催します。(アートフォーラムあざみ野/横浜市民ギャラリーあざみ野)

市民のためのプログラム

油絵を描いてみたい人のための講座です。油絵の具や道具の使い方を学びながら、静物画をじっくりと描き、油絵の具ののびや塗り重ねによって生まれる表現を体験します。道具は全て貸し出しますので、初心者も気軽に参加できます。(アートフォーラムあざみ野/横浜市民ギャラリーあざみ野)