

横浜市港北スポーツセンター

平成22年度 年間事業報告書

- 1 様式24 利用状況表（総括）
- 2 様式25 利用者数年間集計表
- 3 様式26 個人利用表
- 4 様式27 種目別利用者数年間集計表
- 5 様式28 託児事業実績報告
- 6 様式29 年間収支決算書
- 7 様式30 年間収支決算書（指定管理・収入の部）
- 8 様式31 年間収支決算書（指定管理・支出の部）
- 9 様式32 年間収支決算書（自主事業・収入の部）
- 10 様式33 年間収支決算書（自主事業・支出の部）
- 11 様式34 指定管理・教室年間収支報告
- 12 様式35 自主事業・教室年間収支報告
- 13 様式36 管理業務の実施状況報告書
（建物等の保守管理・保守業務、清掃・外構植栽管理業務、保安・警備業務）
- 14 様式37 利用状況分析報告書
- 15 モニタリングの結果

財団法人横浜市体育協会

平成22年4月1日～平成23年3月31日

平日日数 225

土曜日数 50

日・祝日数 65

港北スポーツセンター

作成日：平成23年5月6日

| 項目 | 利用コマ数 | | | | | | | | | | | | | | | | | | | 人数 | | | | | | | | | | | | |
|-----------|---------|---------|--------|--------|-------|-----|---------|-------|-----|------|-----|-----|---------|-----|-----|------|-----|-------|-----|-----|-------|--------|--------|--------|--------|--------|--------|--------|-------|-------|--------|----|
| | コマ数 | | | 団体利用 | | | | | | | | | | | | 個人利用 | | | | | | 団体利用 | | | | 個人利用 | | | | | | |
| | | | | 一般利用 | | | | | | 優先利用 | | | | | | 曜日 | | | | | | 人数 | | 人数 | | 人数 | | 人数 | | | | |
| | 利用可能コマ数 | 不能コマ | 総利用コマ数 | 曜日 | | | 減免状況(%) | | | 曜日 | | | 減免状況(%) | | | 曜日 | | | 平日 | 土曜 | 日・祝 | 合計 | 合計人数 | 団体数 | 平日 | 土曜 | 日・祝 | 合計 | 平日 | 土曜 | 日・祝 | 合計 |
| 第1体育室 | 区分 | 利用可能コマ数 | 不能コマ | 総利用コマ数 | 平日 | 土曜 | 日・祝 | 無し | 1/2 | 全額 | 平日 | 土曜 | 日・祝 | 無し | 1/2 | 全額 | 平日 | 土曜 | 日・祝 | 合計 | 合計人数 | 団体数 | 平日 | 土曜 | 日・祝 | 合計 | 平日 | 土曜 | 日・祝 | 合計 | | |
| | 早朝 | 424 | 306 | 40 | 38 | | | 38 | | | 2 | | | | 2 | | | | | | | 406 | 29 | 406 | 0 | 0 | 406 | 0 | 0 | 0 | 0 | |
| | A | 662 | 68 | 644 | 257 | 72 | 73 | 402 | | | 160 | 22 | 52 | 184 | 32 | 18 | | 6 | 1 | | 1 | 8 | 17,893 | 497 | 9,379 | 2,985 | 5,486 | 17,850 | 28 | 8 | 7 | 43 |
| | B | 660 | 70 | 629 | 328 | 70 | 69 | 467 | | | 82 | 26 | 52 | 110 | 32 | 18 | | 1 | | | 1 | 2 | 16,122 | 530 | 7,600 | 3,315 | 5,193 | 16,108 | 9 | 0 | 5 | 14 |
| | C | 660 | 70 | 616 | 308 | 72 | 75 | 454 | I | | 82 | 24 | 52 | 110 | 30 | 18 | | 2 | | | 1 | 3 | 16,900 | 499 | 8,900 | 3,281 | 4,708 | 16,889 | 9 | 0 | 2 | 11 |
| | D | 660 | 70 | 624 | 272 | 72 | 75 | 419 | | | 126 | 24 | 52 | 154 | 30 | 18 | | 2 | | | 1 | 3 | 14,952 | 465 | 7,300 | 3,117 | 4,520 | 14,937 | 9 | 0 | 6 | 15 |
| | E | 660 | 70 | 624 | 394 | 74 | 82 | 550 | | | 16 | 18 | 40 | 34 | 24 | 16 | | | | | | | 10,285 | 476 | 6,198 | 2,562 | 3,418 | 12,178 | 0 | 0 | 0 | 0 |
| | F | 660 | 70 | 653 | 188 | 83 | 100 | 371 | | | 248 | 12 | 22 | 260 | 16 | 6 | | | | | | | 0 | 0 | 0 | 0 | 0 | 0 | 0 | 0 | 0 | 0 |
| | 深夜 | 0 | 730 | 0 | | | | | | | | | | | | | | | | | | | 0 | 0 | 0 | 0 | 0 | 0 | 0 | 0 | 0 | 0 |
| | 小計 | 4,386 | 1,454 | 3,830 | 1,785 | 443 | 474 | 2,701 | I | 0 | 716 | 126 | 270 | 852 | 166 | 94 | | 11 | 1 | 4 | 16 | 88,736 | 2,947 | 46,090 | 16,946 | 25,617 | 88,653 | 55 | 8 | 20 | 83 | |
| 割合 | | | 87% | 59% | 76% | 63% | 62% | 0% | 0% | 23% | 22% | 36% | 19% | 4% | 2% | | 0% | 0% | 1% | 0% | | | 52% | 19% | 29% | | 66% | 10% | 24% | | | |
| 第2体育室 | 区分 | 利用可能コマ数 | 不能コマ | 総利用コマ数 | 平日 | 土曜 | 日・祝 | 無し | 1/2 | 全額 | 平日 | 土曜 | 日・祝 | 無し | 1/2 | 全額 | 平日 | 土曜 | 日・祝 | 合計 | 合計人数 | 団体数 | 平日 | 土曜 | 日・祝 | 合計 | 平日 | 土曜 | 日・祝 | 合計 | | |
| | 早朝 | 215 | 150 | 212 | | | | | | | 212 | | | | | | | | | | | 488 | 0 | 0 | 0 | 0 | 488 | 0 | 0 | 0 | 488 | |
| | A | 334 | 31 | 334 | | | | | | | 29 | 14 | 24 | 44 | 15 | 8 | | 193 | 35 | 39 | 267 | 10,733 | 67 | 3,405 | 1,189 | 2,067 | 6,661 | 2,914 | 555 | 603 | 4,072 | |
| | B | 334 | 31 | 334 | | | | | | | 41 | 13 | 24 | 56 | 14 | 8 | | 180 | 36 | 40 | 256 | 9,417 | 78 | 2,032 | 1,174 | 2,060 | 5,266 | 2,990 | 500 | 661 | 4,151 | |
| | C | 333 | 32 | 333 | | | | | | | 68 | 11 | 24 | 83 | 12 | 8 | | 153 | 37 | 40 | 230 | 9,381 | 103 | 3,223 | 979 | 1,998 | 6,200 | 1,991 | 540 | 650 | 3,181 | |
| | D | 332 | 35 | 331 | | | | | | | 57 | 11 | 24 | 72 | 12 | 8 | | 162 | 37 | 40 | 239 | 9,141 | 92 | 3,144 | 1,258 | 1,760 | 6,162 | 1,561 | 660 | 758 | 2,979 | |
| | E | 330 | 35 | 330 | | | | | | | | 7 | 19 | 12 | 9 | 5 | | 220 | 41 | 43 | 304 | 4,317 | 26 | 0 | 455 | 1,103 | 1,558 | 1,546 | 556 | 657 | 2,759 | |
| | F | 330 | 35 | 330 | | | | | | | 6 | 10 | 7 | 7 | 7 | 2 | | 220 | 42 | 52 | 314 | 4,057 | 16 | 0 | 330 | 212 | 542 | 2,443 | 493 | 579 | 3,515 | |
| | 深夜 | 0 | 365 | 0 | | | | | | | | | | | | | | | | | | 0 | 0 | 0 | 0 | 0 | 0 | 0 | 0 | 0 | 0 | 0 |
| | 小計 | 2,208 | 712 | 2,204 | 0 | 0 | 0 | 0 | 0 | 0 | 195 | 62 | 125 | 274 | 69 | 39 | | 1,340 | 228 | 254 | 1,822 | 47,534 | 382 | 11,804 | 5,385 | 9,200 | 26,389 | 13,933 | 3,304 | 3,908 | 21,145 | |
| 割合 | | | 100% | 0% | 0% | 0% | 0% | 0% | 0% | 13% | 21% | 33% | 12% | 3% | 2% | | 87% | 79% | 67% | 83% | | | 45% | 20% | 35% | | 66% | 16% | 18% | | | |
| 第3体育室 | 区分 | 利用可能コマ数 | 不能コマ | 総利用コマ数 | 平日 | 土曜 | 日・祝 | 無し | 1/2 | 全額 | 平日 | 土曜 | 日・祝 | 無し | 1/2 | 全額 | 平日 | 土曜 | 日・祝 | 合計 | 合計人数 | 団体数 | 平日 | 土曜 | 日・祝 | 合計 | 平日 | 土曜 | 日・祝 | 合計 | | |
| | 早朝 | 217 | 148 | 138 | 3 | | | 3 | | | 135 | | | | | | | | | | | 1,339 | 138 | 1,339 | 0 | 0 | 1,339 | 0 | 0 | 0 | 0 | |
| | A | 338 | 27 | 316 | 9 | 9 | 54 | 214 | | | 203 | 39 | 2 | 242 | 2 | 2 | | | | | | 10,921 | 316 | 8,489 | 1,582 | 850 | 10,921 | 0 | 0 | 0 | 0 | |
| | B | 337 | 28 | 299 | 110 | 49 | 55 | 214 | | | 83 | | 2 | 82 | | 3 | | | | | | 5,279 | 299 | 3,249 | 814 | 1,216 | 5,279 | 0 | 0 | 0 | 0 | |
| | C | 336 | 29 | 293 | 185 | 48 | 58 | 291 | | | | | 2 | | 2 | | | | | | | 6,388 | 293 | 3,206 | 1,562 | 1,620 | 6,388 | 0 | 0 | 0 | 0 | |
| | D | 335 | 30 | 304 | 120 | 42 | 58 | 220 | | | 82 | | 2 | 82 | | 2 | | | | | | 7,132 | 304 | 4,842 | 866 | 1,424 | 7,132 | 0 | 0 | 0 | 0 | |
| | E | 330 | 35 | 273 | 171 | 47 | 55 | 273 | | | | | | | | | | | | | | 5,435 | 273 | 3,322 | 625 | 1,488 | 5,435 | 0 | 0 | 0 | 0 | |
| | F | 330 | 35 | 274 | 140 | 36 | 53 | 229 | | | 45 | | | 45 | | | | | | | | 4,467 | 274 | 2,875 | 370 | 1,222 | 4,467 | 0 | 0 | 0 | 0 | |
| | 深夜 | 0 | 365 | 0 | | | | | | | | | | | | | | | | | | 0 | 0 | 0 | 0 | 0 | 0 | 0 | 0 | 0 | 0 | 0 |
| | 小計 | 2,223 | 697 | 1,897 | 738 | 231 | 333 | 1,302 | 0 | 0 | 548 | 39 | 8 | 586 | 0 | 9 | 0 | 0 | 0 | 0 | 0 | 40,961 | 1,897 | 27,322 | 5,819 | 7,820 | 40,961 | 0 | 0 | 0 | 0 | |
| 割合 | | | 85% | 48% | 79% | 88% | 59% | 0% | 0% | 35% | 13% | 2% | 26% | 0% | 0% | 0% | 0% | 0% | 0% | 0% | | | 67% | 14% | 19% | | | | | | | |
| 研修室 | 区分 | 利用可能コマ数 | 不能コマ | 総利用コマ数 | 平日 | 土曜 | 日・祝 | 無し | 1/2 | 全額 | 平日 | 土曜 | 日・祝 | 無し | 1/2 | 全額 | 平日 | 土曜 | 日・祝 | 合計 | 合計人数 | 団体数 | 平日 | 土曜 | 日・祝 | 合計 | 平日 | 土曜 | 日・祝 | 合計 | | |
| | 早朝 | 217 | 148 | 48 | 47 | | | 47 | | | 1 | | | | | | | | | | | 92 | 48 | 92 | 0 | 0 | 92 | 0 | 0 | 0 | 0 | |
| | A | 338 | 27 | 229 | 119 | 29 | 30 | 178 | | | 33 | 5 | 13 | 35 | 7 | 9 | | | | | | 3,757 | 229 | 1,333 | 948 | 1,476 | 3,757 | 0 | 0 | 0 | 0 | |
| | B | 337 | 28 | 291 | 149 | 40 | 46 | 235 | | | 34 | 7 | 15 | 38 | 8 | 10 | | | | | | 4,625 | 291 | 1,685 | 1,428 | 1,512 | 4,625 | 0 | 0 | 0 | 0 | |
| | C | 336 | 29 | 262 | 155 | 40 | 34 | 229 | | | 13 | 5 | 15 | 17 | 7 | 9 | | | | | | 4,065 | 262 | 1,466 | 1,155 | 1,444 | 4,065 | 0 | 0 | 0 | 0 | |
| | D | 336 | 29 | 264 | 172 | 35 | 36 | 243 | | | 3 | 5 | 13 | 7 | 5 | 9 | | | | | | 4,404 | 264 | 1,748 | 1,115 | 1,541 | 4,404 | 0 | 0 | 0 | 0 | |
| | E | 330 | 35 | 243 | 171 | 28 | 33 | 232 | | | 1 | 10 | 3 | 2 | 6 | | | | | | | 3,148 | 243 | 1,613 | 196 | 1,339 | 3,148 | 0 | 0 | 0 | 0 | |
| | F | 330 | 35 | 248 | 156 | 42 | 38 | 236 | | | 9 | | | 10 | 2 | | | | | | | 1,752 | 248 | 1,051 | 226 | 475 | 1,752 | 0 | 0 | 0 | 0 | |
| | 深夜 | 0 | 365 | 0 | | | | | | | | | | | | | | | | | | 0 | 0 | 0 | 0 | 0 | 0 | 0 | 0 | 0 | 0 | 0 |
| | 小計 | 2,224 | 696 | 1,585 | 969 | 214 | 217 | 1,400 | 0 | 0 | 94 | 22 | 69 | 100 | 39 | 46 | 0 | 0 | 0 | 0 | 0 | 21,843 | 1,585 | 8,988 | 5,068 | 7,787 | 21,843 | 0 | 0 | 0 | 0 | |
| 割合 | | | 71% | 63% | 73% | 57% | 63% | 0% | 0% | 6% | 7% | 18% | 4% | 2% | 2% | 0% | 0% | 0% | 0% | 0% | | | 41% | 23% | 36% | | | | | | | |
| 港北スポーツコート | 区分 | 利用可能コマ数 | 不能コマ | 総利用コマ数 | 平日 | 土曜 | 日・祝 | 無し | 1/2 | 全額 | 平日 | 土曜 | 日・祝 | 無し | 1/2 | 全額 | 平日 | 土曜 | 日・祝 | 合計 | 合計人数 | 団体数 | 平日 | 土曜 | 日・祝 | 合計 | 平日 | 土曜 | 日・祝 | 合計 | | |
| | 早朝 | 483 | 612 | 153 | 133 | | | 133 | | | 20 | | | | | | | | | | | 676 | 153 | 676 | 0 | 0 | 676 | 0 | 0 | 0 | 0 | |
| | A | 825 | 270 | 799 | 352 | 81 | 162 | 595 | | | 147 | 51 | 6 | 198 | 3 | 3 | | | | | | 5,727 | 663 | 3,882 | 875 | 970 | 5,727 | 0 | 0 | 0 | 0 | |
| | B | 846 | 249 | 820 | 316 | 132 | 164 | 612 | | | 202 | 6 | 202 | 3 | 3 | | | | | | | 5,887 | 716 | 4,108 | 768 | 1,011 | 5,887 | 0 | 0 | 0 | 0 | |
| | C | 874 | | | | | | | | | | | | | | | | | | | | | | | | | | | | | | |

利用者数月計施設一覧表

平成22年度分

指定管理

| 施設名 | 総計 | 団体利用数 | | | | | | | | | | | | | | | | | | | | | | | | | | | | 個人利用数 | | | | | | | | | | | | | | | | | | | |
|------------|------|---------|-------|--------|--------|--------|--------|-------|--------|--------|-------|-----|-----|----|-----|------|---|----|-------|--------|--------|--------|--------|-------|-------|-------|-----|--------|--------|--------|--------|-----|-------|-------|-------|---------|--------|---------|---------|--------|--------|--------|--------|--------|--------|--------|-------|-------|-------|
| | | 一般利用 | | | | | | | | | | | | | | 優先利用 | | | | | | | | | | | | | | 団体予約数 | 合計 | 大人 | | | 小人 | | | 合計 | 大人 | | | 小人 | | | | | | | |
| | | 一般 | | | | | | | 減免 | | | | | | | 一般 | | | | | | | 減免 | | | | | | | | | 合計 | 大人 | | | 小人 | | | 合計 | 大人 | | | 小人 | | | | | | |
| | | 団体予約数 | 合計 | 大人 | | | 小人 | | | | 団体予約数 | 合計 | 大人 | | | 小人 | | | | 団体予約数 | 合計 | 大人 | | | 小人 | | | | 団体予約数 | | | | 合計 | 大人 | | | 小人 | | | | | | | | | | | | |
| 港北スポーツセンター | 今期 | 258,091 | 7,854 | 92,658 | 30,271 | 45,564 | 75,835 | 5,822 | 11,001 | 16,823 | 1 | 18 | 16 | 2 | 18 | 0 | 0 | 0 | 1,482 | 70,594 | 15,117 | 46,379 | 61,496 | 4,536 | 4,562 | 9,098 | 338 | 34,882 | 11,551 | 17,267 | 28,818 | 857 | 5,207 | 6,064 | 9,675 | 198,152 | 56,955 | 109,212 | 166,167 | 11,215 | 20,770 | 31,985 | 59,939 | 42,721 | 13,908 | 56,629 | 2,247 | 1,063 | 3,310 |
| | 前期 | 265,934 | 7,612 | 92,677 | 28,608 | 46,375 | 74,983 | 5,292 | 12,402 | 17,694 | 5 | 110 | 75 | 30 | 105 | 0 | 5 | 5 | 1,483 | 75,791 | 19,280 | 47,290 | 66,570 | 4,889 | 4,332 | 9,221 | 389 | 37,077 | 11,593 | 19,126 | 30,719 | 881 | 5,477 | 6,358 | 9,489 | 205,655 | 59,556 | 112,821 | 172,377 | 11,062 | 22,216 | 33,278 | 60,279 | 43,540 | 14,290 | 57,830 | 1,545 | 904 | 2,449 |
| | 対前年比 | 97% | 103% | 100% | 106% | 98% | 101% | 110% | 89% | 95% | 20% | 16% | 21% | 7% | 17% | — | — | 0% | 100% | 93% | 78% | 98% | 92% | 93% | 105% | 99% | 87% | 94% | 100% | 90% | 94% | 97% | 95% | 95% | 102% | 96% | 96% | 97% | 96% | 101% | 93% | 96% | 99% | 98% | 97% | 98% | 145% | 118% | 135% |

自主事業

| 施設名 | 総計 | 団体利用数 | | | | | | | | | | | | | | | | | | | | | | | | | | | | 個人利用数 | | | | | | | | | | | | | | | | | | |
|------------|------|-------|------|-----|-----|-----|-----|------|------|------|-------|----|----|----|----|------|---|-----|-------|-------|-------|-------|-------|------|------|------|----|----|-------|-------|----|----|-----|-------|-------|-------|-------|-------|------|------|-------|-------|-------|-------|-------|------|------|------|
| | | 一般利用 | | | | | | | | | | | | | | 優先利用 | | | | | | | | | | | | | | 団体予約数 | 合計 | 大人 | | | 小人 | | | 合計 | 大人 | | | 小人 | | | | | | |
| | | 一般 | | | | | | | 減免 | | | | | | | 一般 | | | | | | | 減免 | | | | | | | | | 合計 | 大人 | | | 小人 | | | 合計 | 大人 | | | 小人 | | | | | |
| | | 団体予約数 | 合計 | 大人 | | | 小人 | | | | 団体予約数 | 合計 | 大人 | | | 小人 | | | | 団体予約数 | 合計 | 大人 | | | 小人 | | | | 団体予約数 | | | | 合計 | 大人 | | | 小人 | | | | | | | | | | | |
| 港北スポーツセンター | 今期 | 5,186 | 211 | 767 | 499 | 254 | 753 | 11 | 3 | 14 | 0 | 0 | 0 | 0 | 0 | 0 | 0 | 155 | 1,665 | 229 | 1,114 | 1,343 | 124 | 198 | 322 | 2 | 81 | 11 | 50 | 61 | 20 | 0 | 20 | 368 | 2,513 | 739 | 1,418 | 2,157 | 155 | 201 | 356 | 2,673 | 2,244 | 400 | 2,644 | 16 | 13 | 29 |
| | 前期 | 4,671 | 180 | 848 | 553 | 289 | 842 | 4 | 2 | 6 | 1 | 34 | 33 | 1 | 34 | 0 | 0 | 0 | 153 | 1,646 | 293 | 1,182 | 1,475 | 44 | 127 | 171 | 0 | 0 | 0 | 0 | 0 | 0 | 334 | 2,528 | 879 | 1,472 | 2,351 | 48 | 129 | 177 | 2,143 | 1,814 | 313 | 2,127 | 6 | 10 | 16 | |
| | 対前年比 | 111% | 117% | 90% | 90% | 88% | 89% | 275% | 150% | 233% | 0% | 0% | — | 0% | 0% | — | — | — | 101% | 101% | 78% | 94% | 91% | 282% | 156% | 188% | — | — | — | — | — | — | — | 110% | 99% | 84% | 96% | 92% | 323% | 156% | 201% | 125% | 124% | 128% | 124% | 267% | 130% | 181% |

様式-26

個人利用表(指定管理)

施設名: 港北スポーツセンター
平成22年4月1日～平成23年3月31日

作成日: 平成23年5月6日

有料

| 室場 | 大人 | | | | | | | | 小計 | 小人 | | | | | | 小計 | 計 | 収納額 |
|------------|--------|-------|-------|-------|-------|-----|-------|-------|--------|-----|-----|-----|-----|-----|-----|-------|--------|------------|
| | 男 | | | | 女 | | | | | 男 | | | 女 | | | | | |
| | 在住 | 在勤 | 在学 | 他 | 在住 | 在勤 | 在学 | 他 | | 在住 | 在学 | その他 | 在住 | 在学 | その他 | | | |
| バドミントン | 1,567 | 257 | 3,241 | 1,167 | 2,203 | 196 | 977 | 727 | 10,335 | 424 | 410 | 13 | 316 | 128 | 72 | 1,363 | 11,698 | 1,281,090 |
| 卓球 | 2,038 | 115 | 282 | 750 | 2,963 | 53 | 26 | 527 | 6,754 | 301 | 124 | 155 | 80 | 36 | 49 | 745 | 7,499 | 832,830 |
| バレーボール | 0 | 0 | 0 | 0 | 0 | 0 | 0 | 0 | 0 | 0 | 0 | 0 | 0 | 0 | 0 | 0 | 0 | 0 |
| バスケットボール | 0 | 0 | 0 | 0 | 0 | 0 | 0 | 0 | 0 | 0 | 0 | 0 | 0 | 0 | 0 | 0 | 0 | 0 |
| 体操・エアロビクス | 0 | 0 | 0 | 0 | 0 | 0 | 0 | 0 | 0 | 0 | 0 | 0 | 0 | 0 | 0 | 0 | 0 | 0 |
| 武道 | 0 | 0 | 0 | 0 | 0 | 0 | 0 | 0 | 0 | 0 | 0 | 0 | 0 | 0 | 0 | 0 | 0 | 0 |
| ウェイトリフティング | 0 | 0 | 0 | 0 | 0 | 0 | 0 | 0 | 0 | 0 | 0 | 0 | 0 | 0 | 0 | 0 | 0 | 0 |
| トレーニング | 19,696 | 872 | 928 | 2,002 | 3,743 | 146 | 83 | 308 | 27,778 | 134 | 167 | 7 | 36 | 3 | 11 | 207 | 27,985 | 8,354,100 |
| 弓道 | 0 | 0 | 0 | 0 | 0 | 0 | 0 | 0 | 0 | 0 | 0 | 0 | 0 | 0 | 0 | 0 | 0 | 0 |
| ダンス | 0 | 0 | 0 | 0 | 0 | 0 | 0 | 0 | 0 | 0 | 0 | 0 | 0 | 0 | 0 | 0 | 0 | 0 |
| 水泳 | 0 | 0 | 0 | 0 | 0 | 0 | 0 | 0 | 0 | 0 | 0 | 0 | 0 | 0 | 0 | 0 | 0 | 0 |
| インラインスケート | 0 | 0 | 0 | 0 | 0 | 0 | 0 | 0 | 0 | 0 | 0 | 0 | 0 | 0 | 0 | 0 | 0 | 0 |
| フットサル | 0 | 0 | 0 | 0 | 0 | 0 | 0 | 0 | 0 | 0 | 0 | 0 | 0 | 0 | 0 | 0 | 0 | 0 |
| テニス | 0 | 0 | 0 | 0 | 0 | 0 | 0 | 0 | 0 | 0 | 0 | 0 | 0 | 0 | 0 | 0 | 0 | 0 |
| その他スポーツ | 0 | 0 | 0 | 0 | 0 | 0 | 0 | 0 | 0 | 0 | 0 | 0 | 0 | 0 | 0 | 0 | 0 | 0 |
| 合計 | 23,301 | 1,244 | 4,451 | 3,919 | 8,909 | 395 | 1,086 | 1,562 | 44,867 | 859 | 550 | 175 | 432 | 167 | 132 | 2,315 | 47,182 | 10,468,020 |

回数券

| 室場 | 大人 | | | | | | | | 小計 | 小人 | | | | | | 小計 | 計 | 収納額 | |
|------------|-------|-----|----|-----|-------|----|----|----|-------|----|----|-----|----|----|-----|----|-------|-----|---|
| | 男 | | | | 女 | | | | | 男 | | | 女 | | | | | | |
| | 在住 | 在勤 | 在学 | 他 | 在住 | 在勤 | 在学 | 他 | | 在住 | 在学 | その他 | 在住 | 在学 | その他 | | | | |
| バドミントン | 0 | 0 | 0 | 0 | 1 | 0 | 0 | 0 | 1 | 0 | 0 | 0 | 0 | 0 | 0 | 0 | 0 | 1 | 0 |
| 卓球 | 0 | 0 | 0 | 0 | 0 | 0 | 0 | 0 | 0 | 0 | 0 | 0 | 0 | 0 | 0 | 0 | 0 | 0 | 0 |
| バレーボール | 0 | 0 | 0 | 0 | 0 | 0 | 0 | 0 | 0 | 0 | 0 | 0 | 0 | 0 | 0 | 0 | 0 | 0 | 0 |
| バスケットボール | 0 | 0 | 0 | 0 | 0 | 0 | 0 | 0 | 0 | 0 | 0 | 0 | 0 | 0 | 0 | 0 | 0 | 0 | 0 |
| 体操・エアロビクス | 0 | 0 | 0 | 0 | 0 | 0 | 0 | 0 | 0 | 0 | 0 | 0 | 0 | 0 | 0 | 0 | 0 | 0 | 0 |
| 武道 | 0 | 0 | 0 | 0 | 0 | 0 | 0 | 0 | 0 | 0 | 0 | 0 | 0 | 0 | 0 | 0 | 0 | 0 | 0 |
| ウェイトリフティング | 0 | 0 | 0 | 0 | 0 | 0 | 0 | 0 | 0 | 0 | 0 | 0 | 0 | 0 | 0 | 0 | 0 | 0 | 0 |
| トレーニング | 6,955 | 196 | 24 | 709 | 1,512 | 11 | 6 | 87 | 9,500 | 2 | 1 | 0 | 0 | 0 | 0 | 3 | 9,503 | 0 | |
| 弓道 | 0 | 0 | 0 | 0 | 0 | 0 | 0 | 0 | 0 | 0 | 0 | 0 | 0 | 0 | 0 | 0 | 0 | 0 | |
| ダンス | 0 | 0 | 0 | 0 | 0 | 0 | 0 | 0 | 0 | 0 | 0 | 0 | 0 | 0 | 0 | 0 | 0 | 0 | |
| 水泳 | 0 | 0 | 0 | 0 | 0 | 0 | 0 | 0 | 0 | 0 | 0 | 0 | 0 | 0 | 0 | 0 | 0 | 0 | |
| インラインスケート | 0 | 0 | 0 | 0 | 0 | 0 | 0 | 0 | 0 | 0 | 0 | 0 | 0 | 0 | 0 | 0 | 0 | 0 | |
| フットサル | 0 | 0 | 0 | 0 | 0 | 0 | 0 | 0 | 0 | 0 | 0 | 0 | 0 | 0 | 0 | 0 | 0 | 0 | |
| テニス | 0 | 0 | 0 | 0 | 0 | 0 | 0 | 0 | 0 | 0 | 0 | 0 | 0 | 0 | 0 | 0 | 0 | 0 | |
| その他スポーツ | 0 | 0 | 0 | 0 | 0 | 0 | 0 | 0 | 0 | 0 | 0 | 0 | 0 | 0 | 0 | 0 | 0 | 0 | |
| 合計 | 6,955 | 196 | 24 | 709 | 1,513 | 11 | 6 | 87 | 9,501 | 2 | 1 | 0 | 0 | 0 | 0 | 3 | 9,504 | 0 | |

利用券

| 室場 | 大人 | | | | | | | | 小計 | 小人 | | | | | | 小計 | 計 | 収納額 |
|------------|-----|----|----|----|-----|----|----|---|-----|----|----|-----|----|----|-----|----|-----|-----|
| | 男 | | | | 女 | | | | | 男 | | | 女 | | | | | |
| | 在住 | 在勤 | 在学 | 他 | 在住 | 在勤 | 在学 | 他 | | 在住 | 在学 | その他 | 在住 | 在学 | その他 | | | |
| バドミントン | 0 | 0 | 0 | 0 | 0 | 0 | 0 | 0 | 0 | 0 | 0 | 0 | 0 | 0 | 0 | 0 | 0 | 0 |
| 卓球 | 0 | 0 | 0 | 0 | 0 | 0 | 0 | 0 | 0 | 0 | 0 | 0 | 0 | 0 | 0 | 0 | 0 | 0 |
| バレーボール | 0 | 0 | 0 | 0 | 0 | 0 | 0 | 0 | 0 | 0 | 0 | 0 | 0 | 0 | 0 | 0 | 0 | 0 |
| バスケットボール | 0 | 0 | 0 | 0 | 0 | 0 | 0 | 0 | 0 | 0 | 0 | 0 | 0 | 0 | 0 | 0 | 0 | 0 |
| 体操・エアロビクス | 0 | 0 | 0 | 0 | 0 | 0 | 0 | 0 | 0 | 0 | 0 | 0 | 0 | 0 | 0 | 0 | 0 | 0 |
| 武道 | 0 | 0 | 0 | 0 | 0 | 0 | 0 | 0 | 0 | 0 | 0 | 0 | 0 | 0 | 0 | 0 | 0 | 0 |
| ウェイトリフティング | 0 | 0 | 0 | 0 | 0 | 0 | 0 | 0 | 0 | 0 | 0 | 0 | 0 | 0 | 0 | 0 | 0 | 0 |
| トレーニング | 576 | 76 | 4 | 76 | 137 | 9 | 4 | 8 | 890 | 0 | 0 | 0 | 0 | 0 | 0 | 0 | 890 | 0 |
| 弓道 | 0 | 0 | 0 | 0 | 0 | 0 | 0 | 0 | 0 | 0 | 0 | 0 | 0 | 0 | 0 | 0 | 0 | 0 |
| ダンス | 0 | 0 | 0 | 0 | 0 | 0 | 0 | 0 | 0 | 0 | 0 | 0 | 0 | 0 | 0 | 0 | 0 | 0 |
| 水泳 | 0 | 0 | 0 | 0 | 0 | 0 | 0 | 0 | 0 | 0 | 0 | 0 | 0 | 0 | 0 | 0 | 0 | 0 |
| インラインスケート | 0 | 0 | 0 | 0 | 0 | 0 | 0 | 0 | 0 | 0 | 0 | 0 | 0 | 0 | 0 | 0 | 0 | 0 |
| フットサル | 0 | 0 | 0 | 0 | 0 | 0 | 0 | 0 | 0 | 0 | 0 | 0 | 0 | 0 | 0 | 0 | 0 | 0 |
| テニス | 0 | 0 | 0 | 0 | 0 | 0 | 0 | 0 | 0 | 0 | 0 | 0 | 0 | 0 | 0 | 0 | 0 | 0 |
| その他スポーツ | 0 | 0 | 0 | 0 | 0 | 0 | 0 | 0 | 0 | 0 | 0 | 0 | 0 | 0 | 0 | 0 | 0 | 0 |
| 合計 | 576 | 76 | 4 | 76 | 137 | 9 | 4 | 8 | 890 | 0 | 0 | 0 | 0 | 0 | 0 | 0 | 890 | 0 |

無料

| 室場 | 大人 | | | | | | | | 小計 | 小人 | | | | | | 小計 | 計 | 収納額 |
|------------|-----|----|-----|-----|----|----|----|----|-------|-----|-----|-----|-----|-----|-----|-----|-------|-----|
| | 男 | | | | 女 | | | | | 男 | | | 女 | | | | | |
| | 在住 | 在勤 | 在学 | 他 | 在住 | 在勤 | 在学 | 他 | | 在住 | 在学 | その他 | 在住 | 在学 | その他 | | | |
| バドミントン | 36 | 0 | 251 | 35 | 21 | 0 | 55 | 22 | 420 | 204 | 174 | 5 | 134 | 87 | 17 | 621 | 1,041 | 0 |
| 卓球 | 30 | 0 | 36 | 5 | 7 | 0 | 3 | 2 | 83 | 150 | 46 | 13 | 35 | 34 | 7 | 285 | 368 | 0 |
| バレーボール | 0 | 0 | 0 | 0 | 0 | 0 | 0 | 0 | 0 | 0 | 0 | 0 | 0 | 0 | 0 | 0 | 0 | 0 |
| バスケットボール | 0 | 0 | 0 | 0 | 0 | 0 | 0 | 0 | 0 | 0 | 0 | 0 | 0 | 0 | 0 | 0 | 0 | 0 |
| 体操・エアロビクス | 0 | 0 | 0 | 0 | 0 | 0 | 0 | 0 | 0 | 0 | 0 | 0 | 0 | 0 | 0 | 0 | 0 | 0 |
| 武道 | 0 | 0 | 0 | 0 | 0 | 0 | 0 | 0 | 0 | 0 | 0 | 0 | 0 | 0 | 0 | 0 | 0 | 0 |
| ウェイトリフティング | 0 | 0 | 0 | 0 | 0 | 0 | 0 | 0 | 0 | 0 | 0 | 0 | 0 | 0 | 0 | 0 | 0 | 0 |
| トレーニング | 222 | 1 | 221 | 93 | 34 | 0 | 7 | 5 | 583 | 36 | 26 | 6 | 8 | 8 | 2 | 86 | 669 | 0 |
| 弓道 | 0 | 0 | 0 | 0 | 0 | 0 | 0 | 0 | 0 | 0 | 0 | 0 | 0 | 0 | 0 | 0 | 0 | 0 |
| ダンス | 0 | 0 | 0 | 0 | 0 | 0 | 0 | 0 | 0 | 0 | 0 | 0 | 0 | 0 | 0 | 0 | 0 | 0 |
| 水泳 | 0 | 0 | 0 | 0 | 0 | 0 | 0 | 0 | 0 | 0 | 0 | 0 | 0 | 0 | 0 | 0 | 0 | 0 |
| インラインスケート | 0 | 0 | 0 | 0 | 0 | 0 | 0 | 0 | 0 | 0 | 0 | 0 | 0 | 0 | 0 | 0 | 0 | 0 |
| フットサル | 0 | 0 | 0 | 0 | 0 | 0 | 0 | 0 | 0 | 0 | 0 | 0 | 0 | 0 | 0 | 0 | 0 | 0 |
| テニス | 0 | 0 | 0 | 0 | 0 | 0 | 0 | 0 | 0 | 0 | 0 | 0 | 0 | 0 | 0 | 0 | 0 | 0 |
| その他スポーツ | 0 | 0 | 0 | 0 | 0 | 0 | 0 | 0 | 0 | 0 | 0 | 0 | 0 | 0 | 0 | 0 | 0 | 0 |
| 合計 | 288 | 1 | 508 | 133 | 62 | 0 | 65 | 29 | 1,086 | 390 | 246 | 24 | 177 | 129 | 26 | 992 | 2,078 | 0 |

半額減免

| 室場 | 大人 | | | | | | | | 小計 | 小人 | | | | | | 小計 | 計 | 収納額 |
|------------|-----|----|----|----|----|----|----|---|-----|----|----|-----|----|----|-----|----|-----|-------|
| | 男 | | | | 女 | | | | | 男 | | | 女 | | | | | |
| | 在住 | 在勤 | 在学 | 他 | 在住 | 在勤 | 在学 | 他 | | 在住 | 在学 | その他 | 在住 | 在学 | その他 | | | |
| バドミントン | 1 | 0 | 0 | 1 | 0 | 0 | 0 | 0 | 2 | 0 | 0 | 0 | 0 | 0 | 0 | 0 | 2 | 120 |
| 卓球 | 38 | 8 | 6 | 57 | 15 | 4 | 0 | 3 | 131 | 0 | 0 | 0 | 0 | 0 | 0 | 0 | 131 | 7,860 |
| バレーボール | 0 | 0 | 0 | 0 | 0 | 0 | 0 | 0 | 0 | 0 | 0 | 0 | 0 | 0 | 0 | 0 | 0 | 0 |
| バスケットボール | 0 | 0 | 0 | 0 | 0 | 0 | 0 | 0 | 0 | 0 | 0 | 0 | 0 | 0 | 0 | 0 | 0 | 0 |
| 体操・エアロビクス | 0 | 0 | 0 | 0 | 0 | 0 | 0 | 0 | 0 | 0 | 0 | 0 | 0 | 0 | 0 | 0 | 0 | 0 |
| 武道 | 0 | 0 | 0 | 0 | 0 | 0 | 0 | 0 | 0 | 0 | 0 | 0 | 0 | 0 | 0 | 0 | 0 | 0 |
| ウェイトリフティング | 0 | 0 | 0 | 0 | 0 | 0 | 0 | 0 | 0 | 0 | 0 | 0 | 0 | 0 | 0 | 0 | 0 | 0 |
| トレーニング | 135 | 0 | 2 | 12 | 3 | 0 | | | | | | | | | | | | |

種目別利用者数月計施設一覧

平成22年度分

平成23年5月6日

港北スポーツセンター

| スポーツ大区分 | 団体数 | 団体人数 | | | | | 個人人数 | | | | | 計 |
|------------|--------|--------|---------|--------|--------|---------|--------|--------|-------|-------|--------|---------|
| | | 大人 | | 小人 | | 小計 | 大人 | | 小人 | | 小計 | |
| | | 男 | 女 | 男 | 女 | | 男 | 女 | 男 | 女 | | |
| バトミントン | 611 | 2,154 | 10,058 | 93 | 211 | 12,516 | 6,769 | 4,283 | 1,238 | 765 | 13,055 | 25,571 |
| 卓球 | 214 | 5,454 | 10,056 | 112 | 77 | 15,699 | 3,465 | 3,673 | 792 | 243 | 8,173 | 23,872 |
| バレーボール | 263 | 3,078 | 6,388 | 420 | 469 | 10,355 | 0 | 0 | 0 | 0 | 0 | 10,355 |
| バスケットボール | 432 | 9,760 | 5,339 | 796 | 855 | 16,750 | 0 | 0 | 0 | 0 | 0 | 16,750 |
| 体操・エアロビクス | 1,079 | 2,473 | 26,088 | 3,172 | 9,509 | 41,242 | 0 | 0 | 0 | 0 | 0 | 41,242 |
| 武道 | 191 | 1,344 | 445 | 1,144 | 577 | 3,510 | 0 | 0 | 0 | 0 | 0 | 3,510 |
| ウェイトリフティング | 0 | 0 | 0 | 0 | 0 | 0 | 0 | 0 | 0 | 0 | 0 | 0 |
| トレーニング | 0 | 0 | 0 | 0 | 0 | 0 | 34,731 | 6,352 | 233 | 68 | 41,384 | 41,384 |
| 弓道 | 0 | 0 | 0 | 0 | 0 | 0 | 0 | 0 | 0 | 0 | 0 | 0 |
| ダンス | 1,564 | 2,841 | 14,246 | 269 | 5,913 | 23,269 | 0 | 0 | 0 | 0 | 0 | 23,269 |
| 水泳 | 0 | 0 | 0 | 0 | 0 | 0 | 0 | 0 | 0 | 0 | 0 | 0 |
| インラインスケート | 0 | 0 | 0 | 0 | 0 | 0 | 0 | 0 | 0 | 0 | 0 | 0 |
| フットサル | 1,202 | 13,047 | 2,078 | 2,801 | 229 | 18,155 | 0 | 0 | 0 | 0 | 0 | 18,155 |
| テニス | 3,228 | 8,229 | 12,061 | 1,261 | 1,140 | 22,691 | 0 | 0 | 0 | 0 | 0 | 22,691 |
| その他スポーツ | 1,259 | 9,314 | 23,871 | 1,302 | 1,991 | 36,478 | 0 | 0 | 0 | 0 | 0 | 36,478 |
| 合計 | 10,043 | 57,694 | 110,630 | 11,370 | 20,971 | 200,665 | 44,965 | 14,308 | 2,263 | 1,076 | 62,612 | 263,277 |

託児事業実績報告

平成 22 年度

| No. | 事業内容 | 場所 | 回数 | 託児利用料 (1人/1回当) | 託児利用 人数 ^{※1} | 合計(円) ^{※2} | 対象年齢 | 託児依頼先 ^{※3} | 延べ託児 従事者数 | 支出(円) |
|-----|---|-----|----|-------------------|--------------------------|---------------------|------|---------------------|--------------|-----------|
| 1 | 第1期 親子体操教室 (ひよこ・にわとり) | 研修室 | 10 | 500円 | 33 | 20,000 | | 託児ボランティアポケット | 28 | 100,112 円 |
| 2 | 第1期 火曜テニス教室①・② | 研修室 | 8 | 500円 | 27 | 16,000 | | 託児ボランティアポケット | | |
| 3 | 第2期 親子体操教室 | 研修室 | 10 | 500円 | 36 | 25,000 | | 託児ボランティアポケット | 29 | 103,352 円 |
| 4 | 第2期 火曜テニス教室 | 研修室 | 8 | 500円 | 33 | 16,000 | | 託児ボランティアポケット | | |
| 5 | 第3期 親子体操教室 <small>※東北地方太平洋沖地震の影響により1回分返還</small> | 研修室 | 9 | 500円 | 27 | 23,500 | | 託児ボランティアポケット | 25 | 91,608 円 |
| 6 | 第3期 火曜テニス教室 | 研修室 | 8 | 500円 | 17 | 12,000 | | 託児ボランティアポケット | | |
| | | | | | | | | | | |
| | | | | | | | | | | |

※1 開催当日、託児を利用した実人数(出席者)

※2 託児利用料は1期分(親子体操:全10回/テニス:全8回)を一括前納のため、合計金額は「申込者数×500円×回数」。

※3 依頼先団体の正式名称を記入

平成 22 年度収支決算書

1 総括表
(1)収入

(金額は円、税抜き)

| 項 目 | 第1四半期 決算額 | 第2四半期 決算額 | 第3四半期 決算額 | 第4四半期 決算額 | 合計 (C) | 予算 (D) | 予算達成率 (%) (=C/D) | 備考 |
|-------------------|--------------|--------------|--------------|--------------|-------------|-------------|------------------------|----|
| ①指定管理委託料 | 13,202,860 | 5,662,860 | 12,062,860 | 5,967,621 | 36,896,201 | 35,262,000 | 104.6% | |
| ②利用料金収入 | 6,151,520 | 8,664,836 | 7,980,387 | 9,013,932 | 31,810,675 | 32,825,000 | 96.9% | |
| ③駐車場事業収入 | 1,895,191 | 2,481,239 | 2,626,382 | 2,722,239 | 9,725,051 | 9,982,000 | 97.4% | |
| ④スポーツ教室事業収入 | 6,840,096 | 6,921,669 | 4,659,050 | 5,800,193 | 24,221,008 | 26,331,000 | 92.0% | |
| ⑤広告業務収入 | 0 | 0 | 0 | 0 | 0 | 228,000 | 0.0% | |
| ⑥その他収入 | 0 | 0 | 0 | 0 | 0 | | 0.0% | |
| 小計(①+②+③+④+⑤+⑥) | 28,089,667 | 23,730,604 | 27,328,679 | 23,503,985 | 102,652,935 | 104,628,000 | 98.1% | |
| ⑦自主事業による収入 | 1,197,585 | 2,437,523 | 1,720,222 | 1,917,849 | 7,273,179 | 7,746,000 | 93.9% | |
| 合計(①+②+③+④+⑤+⑥+⑦) | 29,287,252 | 26,168,127 | 29,048,901 | 25,421,834 | 109,926,114 | 112,374,000 | 97.8% | |

(2)支出

(金額は円、税抜き)

| 項 目 | 第1四半期 決算額 | 第2四半期 決算額 | 第3四半期 決算額 | 第4四半期 決算額 | 合計 | 予算 | 年間予算 達成率 | 備考 |
|------------|--------------|--------------|--------------|--------------|-------------|-------------|-------------|--------|
| ①維持管理運営費用 | 19,692,273 | 20,170,046 | 25,466,548 | 39,810,027 | 105,138,894 | 108,485,000 | 96.9% | |
| 項 目 | 人件費・賃金 | 12,190,182 | 10,346,083 | 12,712,037 | 12,734,622 | 47,982,924 | 46,713,000 | 102.7% |
| | 修繕費 | 291,000 | 430,800 | 873,100 | 5,587,114 | 7,182,014 | 7,000,000 | 102.6% |
| | 設備管理費 | 553,676 | 798,000 | 728,880 | 1,635,360 | 3,715,916 | 4,675,000 | 79.5% |
| | 保安警備費 | 145,400 | 218,100 | 218,100 | 290,800 | 872,400 | 868,000 | 100.5% |
| | 備品購入費 | 35,800 | 0 | 313,600 | 2,005,405 | 2,354,805 | 5,449,000 | 43.2% |
| | 消耗品費 | 487,018 | 712,975 | 622,397 | 1,066,535 | 2,888,925 | 2,817,000 | 102.6% |
| | 外構・植栽管理費 | 0 | 0 | 0 | 993,316 | 993,316 | 1,057,000 | 94.0% |
| | 廃棄物処理費 | 0 | 0 | 0 | 115,472 | 115,472 | 300,000 | 38.5% |
| | 広報費 | 563,000 | 172,500 | 654,070 | 520,037 | 1,909,607 | 1,926,000 | 99.1% |
| | 印刷製本費 | 107,718 | 0 | 673,400 | 1,216,200 | 1,997,318 | 1,914,000 | 104.4% |
| | 光熱水費 | 1,152,915 | 2,128,382 | 2,221,574 | 2,645,099 | 8,147,970 | 8,663,000 | 94.1% |
| | 燃料費 | 0 | 5,000 | 2,493 | 2,852 | 10,345 | 8,000 | 129.3% |
| | 保険料 | 305,620 | 430,920 | 501,312 | 465,744 | 1,703,596 | 2,252,000 | 75.6% |
| | 使用料・賃借料 | 1,213,164 | 1,371,996 | 1,273,424 | 1,236,253 | 5,094,837 | 4,869,000 | 104.6% |
| | 公租公課費 | 4,278 | 255 | 0 | 2,266,973 | 2,271,506 | 2,604,000 | 87.2% |
| | 謝金 | 155,239 | 3,071,813 | 2,747,050 | 4,118,899 | 10,093,001 | 12,122,000 | 83.3% |
| | 委託料 | 1,564,035 | -558,366 | 937,969 | 1,717,594 | 3,661,232 | 1,200,000 | 305.1% |
| | 旅費 | 13,087 | 13,430 | 23,774 | 37,765 | 88,056 | 55,000 | 160.1% |
| | 通信運搬費 | 72,714 | 96,901 | 70,613 | 182,489 | 422,717 | 380,000 | 111.2% |
| 支払手数料 | 45,427 | 68,900 | 67,524 | 90,335 | 272,186 | 250,000 | 108.9% | |
| 会費及び負担金 | 2,000 | 0 | 30,477 | 28,810 | 61,287 | 155,000 | 39.5% | |
| その他 | 0 | 72,357 | 4,754 | 62,353 | 139,464 | 48,000 | 290.6% | |
| 間接事務費 | 790,000 | 790,000 | 790,000 | 790,000 | 3,160,000 | 3,160,000 | 100.0% | |
| ②自主事業による経費 | 727,857 | 868,495 | 862,364 | 1,040,454 | 3,499,170 | 3,889,000 | 90.0% | |
| 合計(①+②) | 20,420,130 | 21,038,541 | 26,328,912 | 40,850,481 | 108,638,064 | 112,374,000 | 96.7% | |

(3)収支差額

| 項目 | 第1四半期 | 第2四半期 | 第3四半期 | 第4四半期 | 合計 | 備考 |
|------------------|-----------|-----------|-----------|-------------|-----------|----|
| 収支差額=(1)収入-(2)支出 | 8,867,122 | 5,129,586 | 2,719,989 | -15,428,647 | 1,288,050 | |

平成 22 年度収支決算書

2 指定管理・収入の部

(1)収入

| | 内 訳 | 合計金額 (円、税抜き) |
|-------------|--------------------|-----------------|
| 合計 | | 102,652,935 |
| ①指定管理委託料 | 指定管理料 | 36,896,201 |
| ②利用料金収入 | 体育室等利用料金 個人利用料金 | 31,810,675 |
| ③駐車場事業収入 | 駐車場利用料金 | 9,725,051 |
| ④スポーツ教室事業収入 | スポーツ教室参加料 | 24,221,008 |
| ⑤広告事業収入 | | 0 |
| ⑥その他収入 | | 0 |

平成 22 年度収支決算書

3 指定管理・支出の部

| | | 内 訳 | 合計金額 (円、税抜き) |
|------------|---|---|-----------------|
| ① 維持管理運営費用 | | | 105,138,894 |
| 項 目 | 人件費・賃金 | 固有・嘱託・アルバイト | 47,982,924 |
| | 修繕費 | 1体窓ガラス改修・トイレ空調設備・1体及び2体排煙設備・ロビー冷水機・男女トイレ及び更衣室洗面台水栓部改修・非常用自家発電機 等 | 7,182,014 |
| | 設備管理費 | 総合管理業務委託 等 | 3,715,916 |
| | 保安警備費 | 警備業務委託 | 872,400 |
| | 備品購入費 | テニスコートベンチ・印刷機・テニスコートローラー・フリーウエイト器具・事務機器・体育用具 等 | 2,354,805 |
| | 消耗品費 | 事務用品・体育用品・コピーFAX使用料・教室消耗品・駐車場消耗品・トイレ雑誌代 等 | 2,888,925 |
| | 外構・植栽管理費 | 植栽管理業務委託 | 993,316 |
| | 廃棄物処理費 | 平成22年度ごみルート回収費用・産業廃棄物処分代 | 115,472 |
| | 広報費 | 港北区電子番号表示機広告・JR新横浜駅改札前案内広告・市営バス広告・地下鉄新横浜駅LED広告・タウンニュース広告・チラシ新聞折込・求人広告 等 | 1,909,607 |
| | 印刷製本費 | トイレ回数券・教室応募用紙・新聞折込用教室チラシ・施設案内リーフレット 等 | 1,997,318 |
| | 光熱水費 | 基本時間内電気・水道・ガス代 | 8,147,970 |
| | 燃料費 | コートローラーガソリン代 | 10,345 |
| | 保険料 | 教室用スポーツ安全保険料 | 1,703,596 |
| | 使用料・賃借料 | 教室等施設使用料・駐車場精算機・レンタルロッカーリース料・AEDリース料 等 | 5,094,837 |
| | 公租公課費 | 印紙代 等 | 2,271,506 |
| | 謝金 | 教室指導謝金・アドバイザースタッフ謝金 等 | 10,093,001 |
| | 委託料 | 入金機保守・集配金業務・教室指導委託料 等 | 3,661,232 |
| | 旅費 | 交通費 | 88,056 |
| | 通信運搬費 | 電話代、通信費用 等 | 422,717 |
| | 支払手数料 | 振込手数料・集配金サード入手数料・Suica手数料 等 | 272,186 |
| 会費及び負担金 | サービス介助士更新料・港北区賀詞交換会会費・港北区スポーツシンポジウム会費 等 | 61,287 | |
| その他 | 部材購入代・教室食料費 等 | 139,464 | |
| 間接事務費 | 事務局経費 | 3,160,000 | |

平成 22 年度収支決算書

4 自主事業・収入の部

| | | 内 訳 | 合計金額 (円、税抜き) |
|-------------|---------------|----------------|-----------------|
| ⑦ 自主事業による収入 | | | 7,273,179 |
| 項 目 | 自動販売機収入 | 自動販売機飲食物販売 | 4,002,402 |
| | 物販事業収入 | 体育用品販売 | 301,853 |
| | レンタル事業収入 | 体育用具レンタル料 | 369,606 |
| | 託児事業収入 | 託児利用料 | 107,143 |
| | 派遣指導事業収入 | 派遣指導報償費 | 43,810 |
| | その他収入 | 公衆電話設置手数料 等 | 1,301 |
| | 時間外利用料金収入 | 時間外体育室団体・個人利用料 | 996,956 |
| | 時間外スポーツ教室事業収入 | スポーツ教室参加料 | 812,957 |
| 時間外駐車場事業収入 | 駐車場利用料 | 637,151 | |

平成 22 年度収支決算書

5 自主事業・支出の部

| | | 内 訳 | 合計金額 (円、税抜き) |
|-------------|----------------|------------------|-----------------|
| ② 自主事業による経費 | | | 3,499,170 |
| 項 目 | 自動販売機支出 | 自動販売機電気代 | 651,087 |
| | 物販事業費支出 | 販売物品購入代 | 253,584 |
| | レンタル事業費支出 | レンタル物品購入代 | 54,675 |
| | 託児事業費支出 | 謝金・保険料・施設使用料 | 293,140 |
| | 派遣指導事業費支出 | 交通費 | 5,744 |
| | その他支出 | | 0 |
| | 時間外施設管理費支出 | 賃金・光熱水費 | 1,419,084 |
| | 時間外スポーツ教室事業費支出 | 教室指導謝金・保険料・施設使用料 | 821,856 |
| | 時間外駐車場事業費支出 | | 0 |

指定管理・教室年間収支

平成 22 年度

| No. | 教室名 | 種別※1 | 第 1 期 | | | 第 2 期 | | | 第 3 期 | | | 第 4 期 | | | 年 度 計 | | |
|-----|----------------------|------|-----------|-----------|-----------|-----------|-----------|-----------|-----------|-----------|-----------|-----------|-----------|-----------|------------|------------|-----------|
| | | | 収入額 | 支出額 | 収 支 差 額 | 収入額 | 支出額 | 収 支 差 額 | 収入額 | 支出額 | 収 支 差 額 | 収入額 | 支出額 | 収 支 差 額 | 収入額 | 支出額 | 収 支 差 額 |
| 1 | バドミントン | 定期 | 528,000 | 411,685 | 116,315 | 432,000 | 403,753 | 28,247 | 512,000 | 411,503 | 100,497 | 384,000 | 317,225 | 66,775 | 1,856,000 | 1,544,166 | 311,834 |
| 2 | 太極拳 | 定期 | 600,000 | 335,866 | 264,134 | 555,600 | 325,251 | 230,349 | 564,000 | 339,755 | 224,245 | 387,200 | 278,820 | 108,380 | 2,106,800 | 1,279,692 | 827,108 |
| 3 | 転倒骨折予防 | 定期 | 180,000 | 123,956 | 56,044 | 150,000 | 120,428 | 29,572 | 157,500 | 121,124 | 36,376 | 132,750 | 111,959 | 20,791 | 620,250 | 477,467 | 142,783 |
| 4 | 頭と体の体操 | 定期 | 77,500 | 95,796 | △18,296 | 75,000 | 98,652 | △23,652 | 75,000 | 97,980 | △22,980 | 63,000 | 90,693 | △27,693 | 290,500 | 383,121 | △92,621 |
| 5 | 女性健康 | 定期 | 240,000 | 152,908 | 87,092 | 240,000 | 152,476 | 87,524 | 240,000 | 152,980 | 87,020 | 182,400 | 131,034 | 51,366 | 902,400 | 589,398 | 313,002 |
| 6 | 卓球 | 定期 | 510,000 | 380,966 | 129,034 | 496,800 | 379,599 | 117,201 | 504,000 | 379,355 | 124,645 | 432,000 | 343,598 | 88,402 | 1,942,800 | 1,483,518 | 459,282 |
| 7 | マイペース健康 | 定期 | 185,000 | 118,068 | 66,932 | 175,000 | 118,054 | 56,946 | 185,000 | 118,116 | 66,884 | 132,000 | 96,954 | 35,046 | 677,000 | 451,192 | 225,808 |
| 8 | チャレンジ健康 | 定期 | 217,500 | 179,762 | 37,738 | 172,500 | 167,947 | 4,553 | 167,500 | 166,183 | 1,317 | 127,750 | 121,777 | 5,973 | 685,250 | 635,669 | 49,581 |
| 9 | 社交ダンス | 定期 | 240,000 | 98,619 | 141,381 | 199,500 | 99,019 | 100,481 | 203,500 | 100,163 | 103,337 | 142,500 | 79,361 | 63,139 | 785,500 | 377,162 | 408,338 |
| 10 | 土曜ヨガ | 定期 | 200,000 | 88,355 | 111,645 | 200,000 | 89,859 | 110,141 | 204,000 | 88,873 | 115,127 | 172,800 | 84,669 | 88,131 | 776,800 | 351,756 | 425,044 |
| 11 | ジュニアフットサル | 定期 | | | 0 | 136,000 | 94,168 | 41,832 | 183,000 | 128,440 | 54,560 | 115,500 | 81,350 | 34,150 | 434,500 | 303,958 | 130,542 |
| 12 | テニス火曜① | 定期 | | | 0 | 386,250 | 191,466 | 194,784 | 380,000 | 185,905 | 194,095 | 280,000 | 173,767 | 106,233 | 1,046,250 | 551,138 | 495,112 |
| 13 | テニス火曜② | 定期 | | | 0 | 390,000 | 189,779 | 200,221 | 340,000 | 183,880 | 156,120 | 310,000 | 183,961 | 126,039 | 1,040,000 | 557,620 | 482,380 |
| 14 | テニス水曜① | 定期 | | | 0 | 341,250 | 174,524 | 166,726 | 378,750 | 184,705 | 194,045 | 308,750 | 184,714 | 124,036 | 1,028,750 | 543,943 | 484,807 |
| 15 | テニス水曜② | 定期 | | | 0 | 341,250 | 173,915 | 167,335 | 240,000 | 177,344 | 62,656 | 220,000 | 172,246 | 47,754 | 801,250 | 523,505 | 277,745 |
| 16 | 初心者フラダンス | 定期 | | | 0 | 242,800 | 139,259 | 103,541 | 219,600 | 134,971 | 84,629 | 162,400 | 132,201 | 30,199 | 624,800 | 406,431 | 218,369 |
| 17 | 親子体操(ひよこ) | 定期 | | | 0 | 158,500 | 116,869 | 41,631 | 162,000 | 117,734 | 44,266 | 136,350 | 104,064 | 32,286 | 456,850 | 338,667 | 118,183 |
| 18 | 親子体操(にわとり) | 定期 | | | 0 | 108,500 | 110,008 | △1,508 | 104,650 | 112,880 | △8,230 | 81,900 | 99,572 | △17,672 | 295,050 | 322,460 | △27,410 |
| 19 | 幼児体操(ばら) | 定期 | | | 0 | 120,000 | 97,882 | 22,118 | 120,000 | 99,055 | 20,945 | 114,000 | 94,976 | 19,024 | 354,000 | 291,913 | 62,087 |
| 20 | 幼児体操(ゆり) | 定期 | | | 0 | 120,000 | 98,020 | 21,980 | 120,000 | 99,409 | 20,591 | 114,000 | 95,426 | 18,574 | 354,000 | 292,855 | 61,145 |
| 21 | アイアンキッズわんぱく隊 | 定期 | | | 0 | 150,000 | 130,472 | 19,528 | 153,000 | 129,728 | 23,272 | 85,800 | 91,968 | △6,168 | 388,800 | 352,168 | 36,632 |
| 22 | フィットネスヨガ | 特別 | 124,800 | 74,475 | 50,325 | 100,400 | 63,816 | 36,584 | 94,800 | 62,480 | 32,320 | 69,200 | 51,616 | 17,584 | 389,200 | 252,387 | 136,813 |
| 23 | 火曜エアロビクス | 特別 | 158,800 | 87,387 | 71,413 | 122,400 | 70,084 | 52,316 | 120,000 | 71,940 | 48,060 | 108,400 | 65,340 | 43,060 | 509,600 | 294,751 | 214,849 |
| 24 | 火曜パワーエアロビクス | 特別 | 124,400 | 75,323 | 49,077 | 89,200 | 61,092 | 28,108 | 88,000 | 61,020 | 26,980 | 76,000 | 57,396 | 18,604 | 377,600 | 254,831 | 122,769 |
| 25 | 英語でリトミック | 特別 | 76,000 | 58,979 | 17,021 | 91,500 | 68,248 | 23,252 | 38,200 | 72,464 | △34,264 | 35,700 | 64,596 | △28,896 | 241,400 | 264,287 | △22,887 |
| 26 | 初めてのフィットネスヨガ | 特別 | 133,600 | 87,275 | 46,325 | 108,800 | 85,216 | 23,584 | 102,800 | 74,408 | 28,392 | 93,200 | 70,952 | 22,248 | 438,400 | 317,851 | 120,549 |
| 27 | リズムボクシング | 特別 | 99,200 | 95,211 | 3,989 | 77,200 | 97,320 | △20,120 | 76,800 | 89,572 | △12,772 | 70,800 | 81,768 | △10,968 | 324,000 | 363,871 | △39,871 |
| 28 | 木曜エアロビクス | 特別 | 110,000 | 80,859 | 29,141 | 102,400 | 83,832 | 18,568 | 86,800 | 72,172 | 14,628 | 84,000 | 69,560 | 14,440 | 383,200 | 306,423 | 76,777 |
| 29 | 金曜エアロビクス | 特別 | 232,000 | 98,503 | 133,497 | 152,800 | 88,656 | 64,144 | 165,200 | 93,400 | 71,800 | 122,800 | 69,364 | 53,436 | 672,800 | 349,923 | 322,877 |
| 30 | トータルフィットネス&コンディショニング | 特別 | 180,400 | 85,407 | 94,993 | 192,000 | 82,008 | 109,992 | 204,000 | 82,728 | 121,272 | 136,400 | 62,020 | 74,380 | 712,800 | 312,163 | 400,637 |
| 31 | ピラティス | 特別 | 124,400 | 104,147 | 20,253 | 90,000 | 98,088 | △8,088 | 102,400 | 98,832 | 3,568 | 79,600 | 74,572 | 5,028 | 396,400 | 375,639 | 20,761 |
| 32 | エンジョイバレーボール | 特別 | 106,500 | 95,499 | 11,001 | 124,000 | 96,168 | 27,832 | 108,000 | 85,376 | 22,624 | 61,500 | 62,547 | △1,047 | 400,000 | 339,590 | 60,410 |
| 33 | エンジョイフットサル | 特別 | 242,000 | 180,426 | 61,574 | 262,000 | 179,320 | 82,680 | 236,000 | 157,840 | 78,160 | 232,500 | 193,887 | 38,613 | 972,500 | 711,473 | 261,027 |
| 34 | エンジョイバスケットボール | 特別 | 158,500 | 166,371 | △7,871 | 195,000 | 168,240 | 26,760 | 179,000 | 149,280 | 29,720 | 161,000 | 157,571 | 3,429 | 693,500 | 641,462 | 52,038 |
| 35 | エンジョイテニス | 特別 | 128,700 | 107,907 | 20,793 | 100,800 | 58,784 | 42,016 | 90,000 | 78,656 | 11,344 | 66,600 | 43,968 | 22,632 | 386,100 | 289,315 | 96,785 |
| 36 | サマーテニス | イベント | | | 0 | 378,000 | 185,913 | 192,087 | | | 0 | | | 0 | 378,000 | 185,913 | 192,087 |
| 37 | ママとベビーの体操教室 | イベント | | | 0 | 51,000 | 37,076 | 13,924 | 48,000 | 36,767 | 11,233 | | | 0 | 99,000 | 73,843 | 25,157 |
| 38 | ジュニアバドミントン | イベント | | | 0 | 216,000 | 146,816 | 69,184 | | | 0 | | | 0 | 216,000 | 146,816 | 69,184 |
| 39 | 夏の文化系(ミニベアリース)① | イベント | | | 0 | 33,000 | 31,352 | 1,648 | | | 0 | | | 0 | 33,000 | 31,352 | 1,648 |
| 40 | 夏の文化系(ミニベアリース)② | イベント | | | 0 | 37,500 | 34,574 | 2,926 | | | 0 | | | 0 | 37,500 | 34,574 | 2,926 |
| 41 | 夏の文化系(フラワーボット)③ | イベント | | | 0 | 42,000 | 37,796 | 4,204 | | | 0 | | | 0 | 42,000 | 37,796 | 4,204 |
| 42 | 夏の文化系(フラワーボット)④ | イベント | | | 0 | 31,500 | 30,278 | 1,222 | | | 0 | | | 0 | 31,500 | 30,278 | 1,222 |
| 43 | 冬の文化系(クリスマスブーケ) | イベント | | | 0 | | | 0 | 38,500 | 41,509 | △3,009 | | | 0 | 38,500 | 41,509 | △3,009 |
| 44 | 冬の文化系(お正月飾り) | イベント | | | 0 | | | 0 | 22,500 | 26,461 | △3,961 | | | 0 | 22,500 | 26,461 | △3,961 |
| 45 | マリノスふれあいサッカー | イベント | | | 0 | | | 0 | | | 0 | 129,000 | 78,600 | 50,400 | 129,000 | 78,600 | 50,400 |
| 46 | スポレク | イベント | | | 0 | 0 | 2,301 | △2,301 | 40,000 | 164,840 | △124,840 | | | 0 | 40,000 | 167,141 | △127,141 |
| | 合 計 | | 4,977,300 | 3,383,750 | 1,593,550 | 7,788,450 | 5,278,378 | 2,510,072 | 7,054,500 | 5,049,828 | 2,004,672 | 5,611,800 | 4,274,092 | 1,337,708 | 25,432,050 | 17,986,048 | 7,446,002 |

| 定期券 単価 | 販売枚数 | 合計 |
|-----------|------|----|
| | | |

※1 定期、特別、イベント

※2 定期券とは、有効期間(1ヵ月)中に開催されている全ての特別教室に参加できる利用券

管理業務の実施状況報告書

1 建物等の保守管理・補修業務

| 計画内容 | 実施状況 |
|----------|--|
| (1) 日常点検 | <p>■原則として1日3回以上の日常点検を行い、異常事態の早期発見に努めた。設備等の小破損が認められた場合には可能な限り職員が対応し、早期復旧を行った。また、修繕が必要な場合は専門業者に依頼し、改修を行った。特記事項は次の通り。</p> <p>●第1体育室等ガラス破損(4/2・7/19・11/5) フットサルの団体利用においてボール等が当たりガラスが破損するという事故が頻発した。 →それぞれ数日後に修繕実施 昨年度から引き続き発生している案件のため、当該箇所(駐輪場側)については強化ガラスへの改修を検討している。 →3月に改修実施</p> <p>●トレーニング室ガラス破損(6/2) 床面に落としたバーベルプレートがガラスに当たって破損した。取り急ぎプレートの設置場所を変更する等の措置をとった。 →数日後に修繕実施</p> <p>●火災報知器作動(4/17) 第1体育室天井裏の感知器が発報して火災報知器が作動した。急激な温度変化等による誤作動が原因と思われる。 →専門業者による現地調査の後復旧</p> <p>●駐車場発券機発券ボタン破損(5/31) 巡回時に駐車場発券機の発券ボタンが破損しているのを確認した。破損原因等は不明。 →翌日に修繕実施</p> <p>●第1体育室消火器誤噴射(6/9) 団体の利用中、連れてきていた子供が消火器に触れて倒したことで誤噴射。一時利用を中断し、清掃をして復旧。 →翌週に充填作業完了</p> <p>●火災報知器作動(6/29) 女子更衣室の煙感知機が発報して火災報知器が作動。原因は不明であるが、おそらく経年劣化による誤作動と思われる。 →数日後に取替修繕実施</p> <p>●テニスコート手洗場排水管詰まり(7/23) 排水溝に水が溜まり、スムーズに排水されない不具合が発生した。クレーコートの土砂が原因と思われる。 →9月に配管の高圧洗浄実施。</p> |

●ロビー排煙窓の不具合 (8/6)

点検での開放後に閉まらなくなるという不具合が発生したため、専門業者に現状調査等を依頼した。経年劣化が原因であり、復旧には設備全体の改修が必要である。

→平成 23 年度横浜市により改修予定。

●身障者用トイレ洗面台排水管破損 (8/18)

巡回時に排水管から水が漏れているのを確認した。経年劣化が進んでいたこともあり、何かが当たって破損したと思われる。

→職員による部品交換で原状回復

●第 1 体育室排煙窓の不具合 (8/27)

一部の排煙窓が開放後に閉まらなくなるという不具合が発生したため、専門業者による現状調査等を依頼した。経年劣化が原因で、その他の箇所についても不具合発生の可能性が有るとのことであった。

→当該箇所のみ 3 月に修繕実施。

●女子トイレ水洗機器の不具合 (9/7)

水が流れたまま止まらなくなるという不具合が発生し、設備点検業者に点検・調査を依頼した。フラッシュバルブの劣化が原因と判明した。

→即日修繕実施

●第 2 体育室壁破損 (11/5)

巡回時に壁面の一部が破損しているのを確認した。破損原因等は不明。

→修繕については現在検討中

●第 1 体育室及びロビー絨毯部漏水 (12/5)

集中豪雨により、不具合で密閉することのできない排煙窓から雨水が吹き込んだことが原因と思われる。

→第 1 体育室排煙窓については当該箇所のみ 3 月に修繕実施。

→平成 23 年度横浜市により改修予定

●男女トイレ不具合発生 (1/4)

休館日明けの点検により男女トイレの水が流れないという不具合を確認した。設備点検業者を点検・調査を依頼した。

→フラッシュバルブの水量調整により復旧

●第 1 体育室バレーボール用床金具破損 (1/18)

利用者からの申し出によりバレーボール用床金具の破損を確認した。破損原因は不明。取り急ぎ施設職員により応急処置を施すとともに、専門業者に修繕を依頼した。

→数日後に取替修繕実施

●事務室空調機不具合発生 (2/14)

事務室の空調機から温風が出ていないという不具合を発見した。専門業者に点検・調査を依頼した。室外機におけるコンプレッサーの経年劣化による故障が原因と判明。

→数日後に取替修繕実施

| | | | | | | | | | | | | | | | | | | | | | | | | | | | | | | | | | | | | | | | | | | | | | |
|----------|--|-----|----------------------|-----|------------------|---|-----------|----|-------------|----|--------------|----|-------------|----|------------|---|-------------|----|-----------------|---|----------------------|---|-----------------|---|------------|---|-----------------|---|-----------------|-----|------------------|---|----------------|---|------------------|---|--------------|-----|-----------------------|---|----------------|-----|----------------------|---|------------------|
| | <p>●観覧席座面部破損（3/5） 大会にて観覧席を使用後、格納する際に座面部が破損しているのを施設職員が確認した。取り急ぎ施設職員による応急処置で対応した。 →次年度に修繕予定。</p> <p>●東日本大震災発生（3/11） →大規模地震の発生に伴い、事務室に設置されている監視盤において警報ブザーが鳴動したため、設備機器の点検および館内と外周における巡回点検を実施した。各機器の不具合や壁面及び床タイルにおけるクラック等の異常はなし。</p> | | | | | | | | | | | | | | | | | | | | | | | | | | | | | | | | | | | | | | | | | | | | |
| (2) 定期点検 | <p>■毎月1回ビルメンテナンス業者による設備点検委託を実施し、施設設備の不具合箇所をチェックした。緊急性の高い問題については早急に修繕対応し、軽微なものについては予算残額と調整しながら実施した。</p> <p>■設備保守点検委託として、次の項目を行った。</p> <p>●消耗部品等の随時交換</p> <p>●消防設備点検・電気工作物点検・自動ドア点検・空調機点検・トレーニング機器点検</p> | | | | | | | | | | | | | | | | | | | | | | | | | | | | | | | | | | | | | | | | | | | | |
| (3) 修繕実施 | <p>■主たる実施内容</p> <table border="1" data-bbox="541 981 1453 1727"> <tr> <td>4月</td> <td>第1体育室ガラス修繕</td> <td>12月</td> <td>第1体育室非常口誘導灯カバー修繕</td> </tr> <tr> <td>〃</td> <td>天井ボード張替修繕</td> <td>2月</td> <td>洗面台自動水栓改修工事</td> </tr> <tr> <td>6月</td> <td>トレーニング室ガラス修繕</td> <td>3月</td> <td>非常用自家発電設備修繕</td> </tr> <tr> <td>8月</td> <td>外階段すべり止め工事</td> <td>〃</td> <td>屋外掲示板ボード部修繕</td> </tr> <tr> <td>9月</td> <td>体力相談室空調設備配管高圧洗浄</td> <td>〃</td> <td>第1体育室東側ガラス窓強化ガラス取替修繕</td> </tr> <tr> <td>〃</td> <td>テニスコート手洗場配管高圧洗浄</td> <td>〃</td> <td>ロビー冷水機取替修繕</td> </tr> <tr> <td>〃</td> <td>駐車場フェンスへの両開門扉設置</td> <td>〃</td> <td>トレーニング室空調設備取替修繕</td> </tr> <tr> <td>10月</td> <td>屋上スロープ付近壁面クラック補修</td> <td>〃</td> <td>テニスコート仕切りネット修繕</td> </tr> <tr> <td>〃</td> <td>旗掲揚ポールワイヤー巻取り部修繕</td> <td>〃</td> <td>各室空調設備部品薬品洗浄</td> </tr> <tr> <td>11月</td> <td>第1体育室放送室壁面(吸音ケミカル板修繕)</td> <td>〃</td> <td>第1及び第2体育室排煙窓修繕</td> </tr> <tr> <td>12月</td> <td>第1体育室非常口出入口付近床面タイル修繕</td> <td>〃</td> <td>男女トイレベビーチェア等設置工事</td> </tr> </table> <p>※下記以外に職員が多目的トイレの配管交換をするなど小破修繕を実施した。</p> | 4月 | 第1体育室ガラス修繕 | 12月 | 第1体育室非常口誘導灯カバー修繕 | 〃 | 天井ボード張替修繕 | 2月 | 洗面台自動水栓改修工事 | 6月 | トレーニング室ガラス修繕 | 3月 | 非常用自家発電設備修繕 | 8月 | 外階段すべり止め工事 | 〃 | 屋外掲示板ボード部修繕 | 9月 | 体力相談室空調設備配管高圧洗浄 | 〃 | 第1体育室東側ガラス窓強化ガラス取替修繕 | 〃 | テニスコート手洗場配管高圧洗浄 | 〃 | ロビー冷水機取替修繕 | 〃 | 駐車場フェンスへの両開門扉設置 | 〃 | トレーニング室空調設備取替修繕 | 10月 | 屋上スロープ付近壁面クラック補修 | 〃 | テニスコート仕切りネット修繕 | 〃 | 旗掲揚ポールワイヤー巻取り部修繕 | 〃 | 各室空調設備部品薬品洗浄 | 11月 | 第1体育室放送室壁面(吸音ケミカル板修繕) | 〃 | 第1及び第2体育室排煙窓修繕 | 12月 | 第1体育室非常口出入口付近床面タイル修繕 | 〃 | 男女トイレベビーチェア等設置工事 |
| 4月 | 第1体育室ガラス修繕 | 12月 | 第1体育室非常口誘導灯カバー修繕 | | | | | | | | | | | | | | | | | | | | | | | | | | | | | | | | | | | | | | | | | | |
| 〃 | 天井ボード張替修繕 | 2月 | 洗面台自動水栓改修工事 | | | | | | | | | | | | | | | | | | | | | | | | | | | | | | | | | | | | | | | | | | |
| 6月 | トレーニング室ガラス修繕 | 3月 | 非常用自家発電設備修繕 | | | | | | | | | | | | | | | | | | | | | | | | | | | | | | | | | | | | | | | | | | |
| 8月 | 外階段すべり止め工事 | 〃 | 屋外掲示板ボード部修繕 | | | | | | | | | | | | | | | | | | | | | | | | | | | | | | | | | | | | | | | | | | |
| 9月 | 体力相談室空調設備配管高圧洗浄 | 〃 | 第1体育室東側ガラス窓強化ガラス取替修繕 | | | | | | | | | | | | | | | | | | | | | | | | | | | | | | | | | | | | | | | | | | |
| 〃 | テニスコート手洗場配管高圧洗浄 | 〃 | ロビー冷水機取替修繕 | | | | | | | | | | | | | | | | | | | | | | | | | | | | | | | | | | | | | | | | | | |
| 〃 | 駐車場フェンスへの両開門扉設置 | 〃 | トレーニング室空調設備取替修繕 | | | | | | | | | | | | | | | | | | | | | | | | | | | | | | | | | | | | | | | | | | |
| 10月 | 屋上スロープ付近壁面クラック補修 | 〃 | テニスコート仕切りネット修繕 | | | | | | | | | | | | | | | | | | | | | | | | | | | | | | | | | | | | | | | | | | |
| 〃 | 旗掲揚ポールワイヤー巻取り部修繕 | 〃 | 各室空調設備部品薬品洗浄 | | | | | | | | | | | | | | | | | | | | | | | | | | | | | | | | | | | | | | | | | | |
| 11月 | 第1体育室放送室壁面(吸音ケミカル板修繕) | 〃 | 第1及び第2体育室排煙窓修繕 | | | | | | | | | | | | | | | | | | | | | | | | | | | | | | | | | | | | | | | | | | |
| 12月 | 第1体育室非常口出入口付近床面タイル修繕 | 〃 | 男女トイレベビーチェア等設置工事 | | | | | | | | | | | | | | | | | | | | | | | | | | | | | | | | | | | | | | | | | | |
| (4) その他 | <p>■横浜市営繕計画への協力を随時行い、必要に応じて見積額等を提示した。</p> | | | | | | | | | | | | | | | | | | | | | | | | | | | | | | | | | | | | | | | | | | | | |

2 清掃・外構植栽管理業務

| 計画内容 | 実施状況 |
|-------------------------|---|
| (1) 清掃 (1) 日常清掃 | (1) 日常清掃 ■1日に6回、日常清掃を実施した。特にトイレや更衣室など汚れが目立つ箇所を中心に利用者が気持ちよく利用できるように配慮した。 ■年間を通じて施行のうえでの問題はない。 ■体育館フローリングについては、利用者による日常清掃を基本とし、ドライモップ掛けを徹底した。モップ掛け後の掃除機によるモップ清掃だけでなく、毎日職員によるモップ清掃も実施した。昨年度に引き続きモップ交換を月2回の頻度で行った。 ■各室入口のマット等に関しては定期的にホコリ等の除去を行いフローリングの損傷を防ぐための予防清掃を実施した。 |
| (2) 定期清掃 | (2) 定期清掃 ■日常では対応できない清掃については、月1回委託業者により定期清掃を実施した。 ■施行上の問題はなく、順調に遂行した。 ■各フロアの剥離、ワックスがけ、窓ふき、換気扇・ガラリ清掃、排水溝清掃、シャワー室清掃、ネズミ・害虫等防除などを順次実施した。 ■今後の課題として、除去しにくくなっている経年的な汚損についての対応を行っていきたい。 |
| (2) 外構・植栽管理 (1) 日常管理 | ■職員が日常的な植栽点検を行うとともに、枯葉や雑草等の清掃を行った。 ■ゴミの散乱等が目立つので、クリーンな環境を保つとともに側溝などの機能を阻害しないように注意した。 ■テニスコートについては、ローラーによる整地を欠かさず行い、問題なく維持されている。 |
| (2) 植栽剪定委託 | ■5月・7月・9・10月に、樹木管理委託業者による植栽の剪定等を実施した。 ■草刈、剪定、薬剤散布、施肥を実施、施行上の問題はなく、順調に遂行された。 ■害虫などによる植栽への被害は見られず、適正に管理できている。 |
| (3) その他 | ■施設の美化に努め、クリーンな施設づくりに努めた。 |

3 保安・警備業務

| 計画内容 | 実施状況 |
|-------------------|--|
| (1) 日常の安全管理の認識と行動 | <p>■「危機管理マニュアル」や「消防計画」をもとに、配置職員(アルバイトスタッフ含む)の共通認識を図り、日ごろ型利用者への迅速な対応や応急処置ができる体制を確保・再確認した。</p> <p>■日常点検・日常清掃と合わせて巡回警備を実施し、安全な施設管理を心掛けた。</p> <p>■AEDを引き続き設置し、緊急事態に備えた。</p> <p>■職員が利用者に対し、積極的な言葉かけを実施することで、不審者の侵入防止に努めた。</p> <p>■引き続き、事件事故が発生した場合に備えて適切に対応できるように確認・訓練を反復していく。</p> <p>■12月に偽造紙幣行使被疑事件が発生した。ただちに警察署に通報し、実況見分が行われた。また、後日防犯カメラの画像を提出する等、容疑者を特定するための捜査に協力した。職員及びスタッフには、これまで以上に紙幣の確認や取扱いに注意するよう促した。</p> |
| (2) 休館日・夜間の警備 | <p>■閉館後や休館日の警備は、警備専門業者に対する委託で行った。</p> <p>■機械及び巡回警備を実施し、機械警備発報時には、警備会社の管制システムを通して、警備員の出勤や当体育協会及び関係各機関へ連絡を取るシステムを構築した。</p> |
| (3) 自然災害への対応 | <p>■台風や大規模地震などによる自然災害が発生した場合に備え、「危機管理マニュアル」や消防計画に基づき、地域に対して支援を行う体制とした。</p> <p>■閉館後や休館日の災害対応については、職員及び事務局職員などが当館に急行し、状況の把握をするとともに、一時避難者を受け入れる態勢を常に準備していた。</p> <p>■いつ、何時いかなる事故が起きても職員が冷静に対応できるよう、昨年度に引き続き防災訓練を実施したが、昨年度から実施している避難経路の説明を平成22年度も行った。</p> <p>■3月11日に発生した東日本大震災においては、利用者の誘導等の冷静に対処することができた。また、施設は地震発生後に臨時休館となっていたが、その地震の影響により各交通機関がすべて運休となったため、区役所からの要請により19時30分から翌日10時まで帰宅困難者(約700名)を受け入れる避難所として対応した。</p> |
| (4) その他 | 特になし。 |

利用状況分析報告書

| 項目 | 内容 |
|----|--|
| 目標 | 総利用者数 279,000人 スポーツ教室延べ利用者数 67,700人 利用料金収入 32,825,000円 |
| 評価 | 結果 総利用者数 263,277人 (対目標値 94.36%) スポーツ教室延べ利用者数 50,466人 (対目標値 74.54%) 利用料金収入 31,810,675円 (対目標値 96.91%) <ul style="list-style-type: none"> ・利用者数及び利用料金収入については、3月に発生した東日本大震災に伴う臨時休館や開館時間短縮等の影響により、それぞれ目標値及び前年度を下回る結果となった。スポーツ教室延べ参加者数についても、3月の中旬以降の教室がすべて開催中止となった影響により、目標値に対して約25ポイント下回る結果となったものの、前年度を約4ポイント上回る人数は確保することができた。 ・稼働率について、第1体育室・第3体育室・テニスコートは年間平均がほぼ前年度並みであった。各月で見ると第3体育室・テニスコートはかなりばらつきがあるものの、第1体育室に関しては上半期の好調が下半期で維持できなかったことで前年度と同様の結果になった。4月と10月を除く各月で過去5年間での最高値を記録し、年間平均も約8ポイント上回った。 ・個人利用については、卓球が前年度の年間利用者数を約8ポイント下回ったものの、トレーニング室・バドミントンはそれぞれ約2ポイント上回り、好調であった。 ・その他、教室事業収入は約8ポイント、駐車場収入は約3ポイント、自主事業収入は約6ポイントとそれぞれ目標値を下回り、東日本大震災に伴う臨時休館や開館時間短縮等の影響を受ける結果となった。 |
| 対策 | <ul style="list-style-type: none"> ・今後は、各体育室等の稼働率をできる限り高い数値に引き上げていきたい。 ・トレーニング室の利用者数が機器のリニューアル等で約3年前から前年度同期値を上回って好調を維持しているため、様々な広報媒体における周知・PRをさらに強化するとともに、アシスタント指導員の資質向上を図ることにより、さらにお客様の満足度を向上していきたい。 ・教室については、第2期指定管理から教室数が倍近くに増えるため、引き続き周知・PR強化等により申込者率の向上を目指していきたい。より多くの方に教室に参加していただくために、申込状況やお客様の声を反映して、適宜教室内容の変更や新規教室の創設を実施していきたい。 ・施設的环境整備（修繕等）については、開設から26年が経過して施設の老朽化も進んでいることから、第1期指定管理期間において着手できなかった案件を今一度精査した上でより優先度の高いものから計画的に取り組み、さらにアメニティーの向上が図れるように努めたい。 |

PBボード - アンケート結果

パブリック・ビジネスボード

指定管理者：港北スポーツセンター

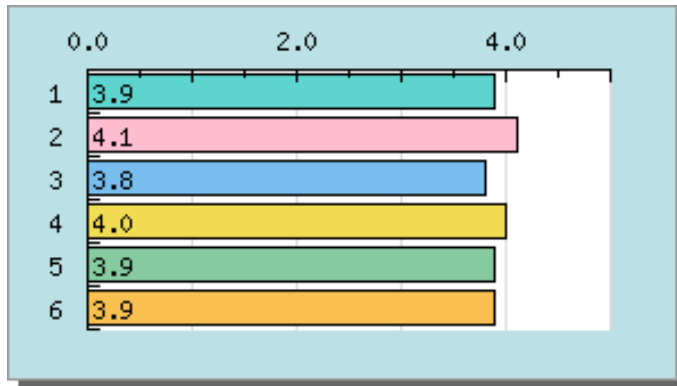
page:1

横浜市港北スポーツセンター（期間：2010年4月1日～2011年3月31日）

総合評価

現在の横浜市港北スポーツセンターにおける平均満足度

| | |
|-----------------------------------|--------------------------------|
| 施設分類 | スポーツ施設 |
| 本施設の評価者 | 809人 |
| 本施設の平均満足度(総合評価) | 3.9 |
| 同一施設分類における 最高平均満足度(総合評価) / 施設名 | 4.7/東大和市体育施設 4.7/立川市柴崎市民体育館 |



| 内容 | 平均満足度 |
|------------|-------|
| 1.総合 | 3.9 |
| 2.接客対応 | 4.1 |
| 3.施設・設備 | 3.8 |
| 4.教室・プログラム | 4.0 |
| 5.サービス施設 | 3.9 |
| 6.利用規定 | 3.9 |

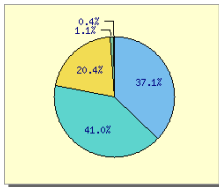
横浜市港北スポーツセンター（期間：2010年4月1日～2011年3月31日）

満足度

施設管理に対する満足度（現在の評価者：809人）

1. 接客対応

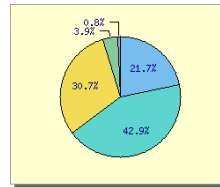
・接客対応への満足度を5段階評価してください



| 内容 | 平均満足度 | 人数 |
|---------|-------|------|
| とてもよい | 37.1% | 291名 |
| よい | 41.0% | 322名 |
| ふつう | 20.4% | 160名 |
| あまりよくない | 1.1% | 9名 |
| わるい | 0.4% | 3名 |

2. 施設・設備

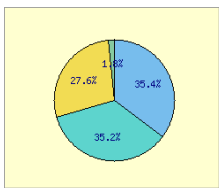
・施設・設備への満足度を5段階評価してください



| 内容 | 平均満足度 | 人数 |
|---------|-------|------|
| とてもよい | 21.7% | 167名 |
| よい | 42.9% | 330名 |
| ふつう | 30.7% | 236名 |
| あまりよくない | 3.9% | 30名 |
| わるい | 0.8% | 6名 |

3. 教室・プログラム

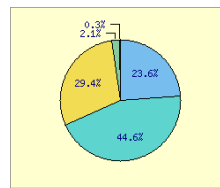
・教室・プログラムへの満足度を5段階評価してください



| 内容 | 平均満足度 | 人数 |
|---------|-------|------|
| とてもよい | 35.4% | 140名 |
| よい | 35.2% | 139名 |
| ふつう | 27.6% | 109名 |
| あまりよくない | 1.8% | 7名 |
| わるい | 0.0% | 名 |

4. サービス施設

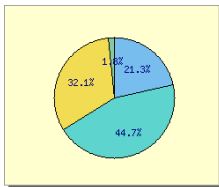
・サービス施設への満足度を5段階評価してください



| 内容 | 平均満足度 | 人数 |
|---------|-------|------|
| とてもよい | 23.6% | 176名 |
| よい | 44.6% | 332名 |
| ふつう | 29.4% | 219名 |
| あまりよくない | 2.1% | 16名 |
| わるい | 0.3% | 2名 |

5. 利用規定

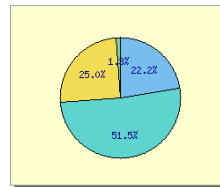
・利用規定への満足度を5段階評価してください



| 内容 | 平均満足度 | 人数 |
|---------|-------|------|
| とてもよい | 21.3% | 162名 |
| よい | 44.7% | 340名 |
| ふつう | 32.1% | 244名 |
| あまりよくない | 1.8% | 14名 |
| わるい | 0.0% | 名 |

6. 総合的な満足度

・サービス全般についての総合的な満足度を5段階評価してください



| 内容 | 平均満足度 | 人数 |
|---------|-------|------|
| とてもよい | 22.2% | 167名 |
| よい | 51.5% | 387名 |
| ふつう | 25.0% | 188名 |
| あまりよくない | 1.3% | 10名 |
| わるい | 0.0% | 名 |

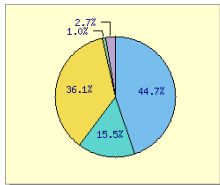
横浜市港北スポーツセンター（期間：2010年4月1日～2011年3月31日）

利用状況

施設管理の利用状況（現在の評価者：809人）

1. 今日の利用目的

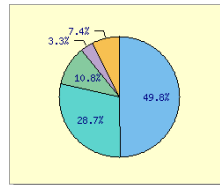
・今日の利用目的は？



| 内容 | 平均満足度 | 人数 |
|---------------------|-------|------|
| 個人でのスポーツ利用 | 44.7% | 362名 |
| 団体でのスポーツ利用（試合・大会含む） | 15.5% | 125名 |
| 教室・プログラムへの参加 | 36.1% | 292名 |
| その他（自由回答） | 1.0% | 8名 |
| 未回答 | 2.7% | 22名 |

2. 今日の利用施設

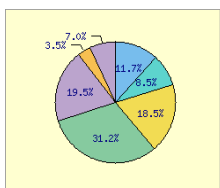
・今日の利用施設は？



| 内容 | 平均満足度 | 人数 |
|-----------|-------|------|
| 体育室・アリーナ | 49.8% | 403名 |
| トレーニング室 | 28.7% | 232名 |
| プール | 0.0% | 0名 |
| グラウンド・コート | 10.8% | 87名 |
| その他（自由回答） | 3.3% | 27名 |
| 未回答 | 7.4% | 60名 |

3. 利用頻度

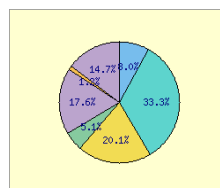
・施設の利用頻度は？



| 内容 | 平均満足度 | 人数 |
|----------|-------|------|
| 年2,3回程度 | 11.7% | 95名 |
| 2ヶ月に1回程度 | 8.5% | 69名 |
| 月2,3回程度 | 18.5% | 150名 |
| 週1回程度 | 31.1% | 252名 |
| 週2回以上 | 19.5% | 158名 |
| 初めて | 3.5% | 28名 |
| 未回答 | 7.0% | 57名 |

4. 重視する条件

・施設のご利用にあたり最も重視する条件は？



| 内容 | 平均満足度 | 人数 |
|------------------------|-------|------|
| 接客対応 | 8.0% | 65名 |
| 施設・設備 | 33.3% | 269名 |
| 教室・プログラム | 20.1% | 163名 |
| サービス施設（売店・飲食施設・駐車場など） | 5.1% | 41名 |
| 利用規定（利用料金・開館時間・予約方法など） | 17.6% | 142名 |
| その他 | 1.2% | 10名 |
| 未回答 | 14.7% | 119名 |

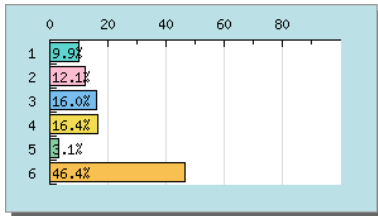
横浜市港北スポーツセンター（期間：2010年4月1日～2011年3月31日）

改善点

施設管理において改善して欲しい点（現在の評価者：809人）

1. 接客対応について改善すべき点

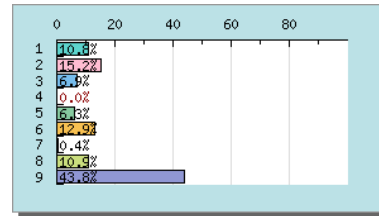
・接客対応について改善すべき点は？



| 内容 | 評価者数 | 人数 |
|------------------|-------|------|
| 1. 受付・スタッフの対応・態度 | 9.9% | 80名 |
| 2. 受付・スタッフの専門性 | 12.1% | 98名 |
| 3. 利用者要望への対応・態度 | 16.0% | 129名 |
| 4. 施設情報の提供 | 16.4% | 133名 |
| 5. その他（自由回答） | 3.1% | 25名 |
| 6. 未回答 | 46.4% | 375名 |

2. スポーツ施設・設備について改善すべき点

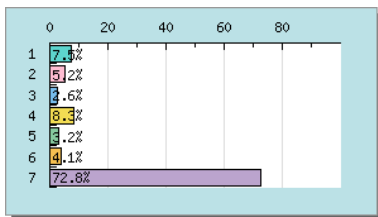
・スポーツ施設・設備について改善すべき点は？



| 内容 | 評価者数 | 人数 |
|--------------------|-------|------|
| 1. トイレの清掃状況 | 10.8% | 87名 |
| 2. シャワー室・更衣室の清掃状況 | 15.2% | 123名 |
| 3. 体育室、アリーナ等の清掃状況 | 6.9% | 56名 |
| 4. プールサイドの清掃状況 | 0.0% | 0名 |
| 5. グランド・コート等の清掃・整備 | 6.3% | 51名 |
| 6. 貸出用具やトレーニング機器の | 12.9% | 104名 |
| 7. プールの水質・水温・空調 | 0.4% | 3名 |
| 8. その他（自由回答） | 10.9% | 88名 |
| 9. 未回答 | 43.8% | 354名 |

3. 教室・プログラムについて改善すべき点

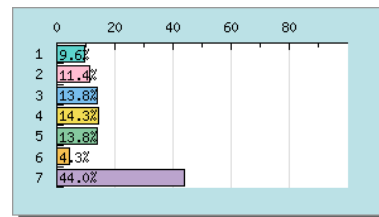
・教室・プログラムについて改善すべき点は？



| 内容 | 評価者数 | 人数 |
|----------------|-------|------|
| 1. 開催時間帯 | 7.5% | 61名 |
| 2. 教室の内容 | 5.2% | 42名 |
| 3. 教室指導者の対応・態度 | 2.6% | 21名 |
| 4. 参加料金 | 8.3% | 67名 |
| 5. 初回利用時の案内 | 3.2% | 26名 |
| 6. その他（自由回答） | 4.1% | 33名 |
| 7. 未回答 | 72.8% | 589名 |

4. サービス施設について改善すべき点

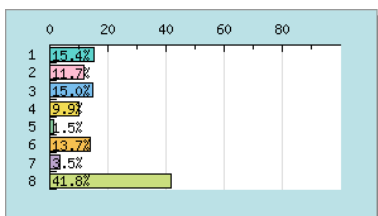
・サービス施設について改善すべき点は？



| 内容 | 評価者数 | 人数 |
|--------------|-------|------|
| 1. 自動販売機 | 9.6% | 78名 |
| 2. 売店 | 11.4% | 92名 |
| 3. 飲食施設 | 13.8% | 112名 |
| 4. 駐車場・駐輪場 | 14.3% | 116名 |
| 5. 掲示板・照明 | 13.8% | 112名 |
| 6. その他（自由回答） | 4.3% | 35名 |
| 7. 未回答 | 44.0% | 356名 |

5. 利用規定について改善すべき点

・利用規定について改善すべき点は？



| 内容 | 評価者数 | 人数 |
|-----------------|-------|------|
| 1. 利用料金 | 15.4% | 125名 |
| 2. 利用料金の割引・減免条件 | 11.7% | 95名 |
| 3. 予約受付方法 | 15.0% | 121名 |
| 4. 開館時間・閉館時間 | 9.9% | 80名 |
| 5. 閉館日 | 1.5% | 12名 |
| 6. 駐車場の料金や利用条件 | 13.7% | 111名 |
| 7. その他（自由回答） | 3.5% | 28名 |
| 8. 未回答 | 41.8% | 338名 |