

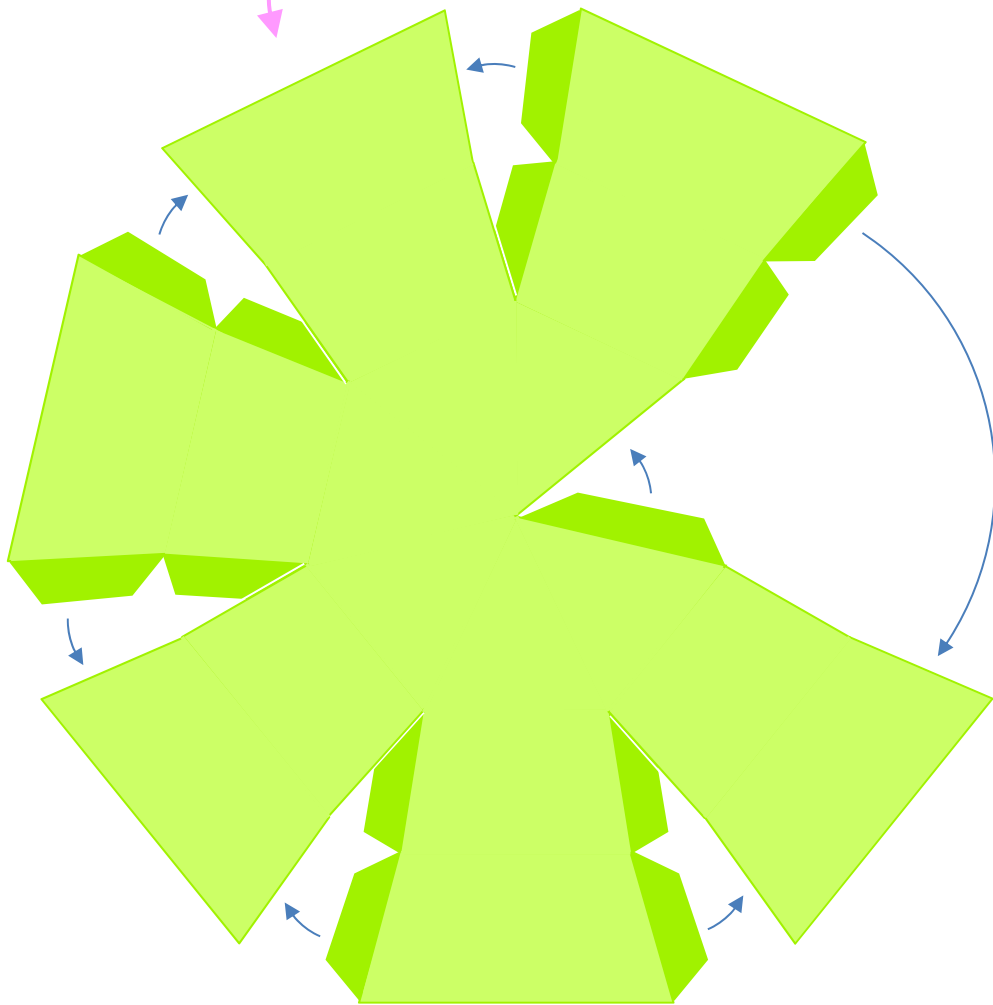
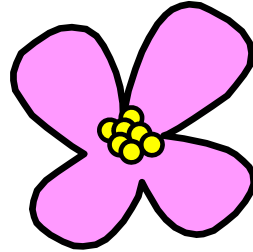


ミズキーのペーパークラフト

ぼうしのハナミズキ

き切って、ぼうしにつけてね。

©横浜市緑区ミズキー

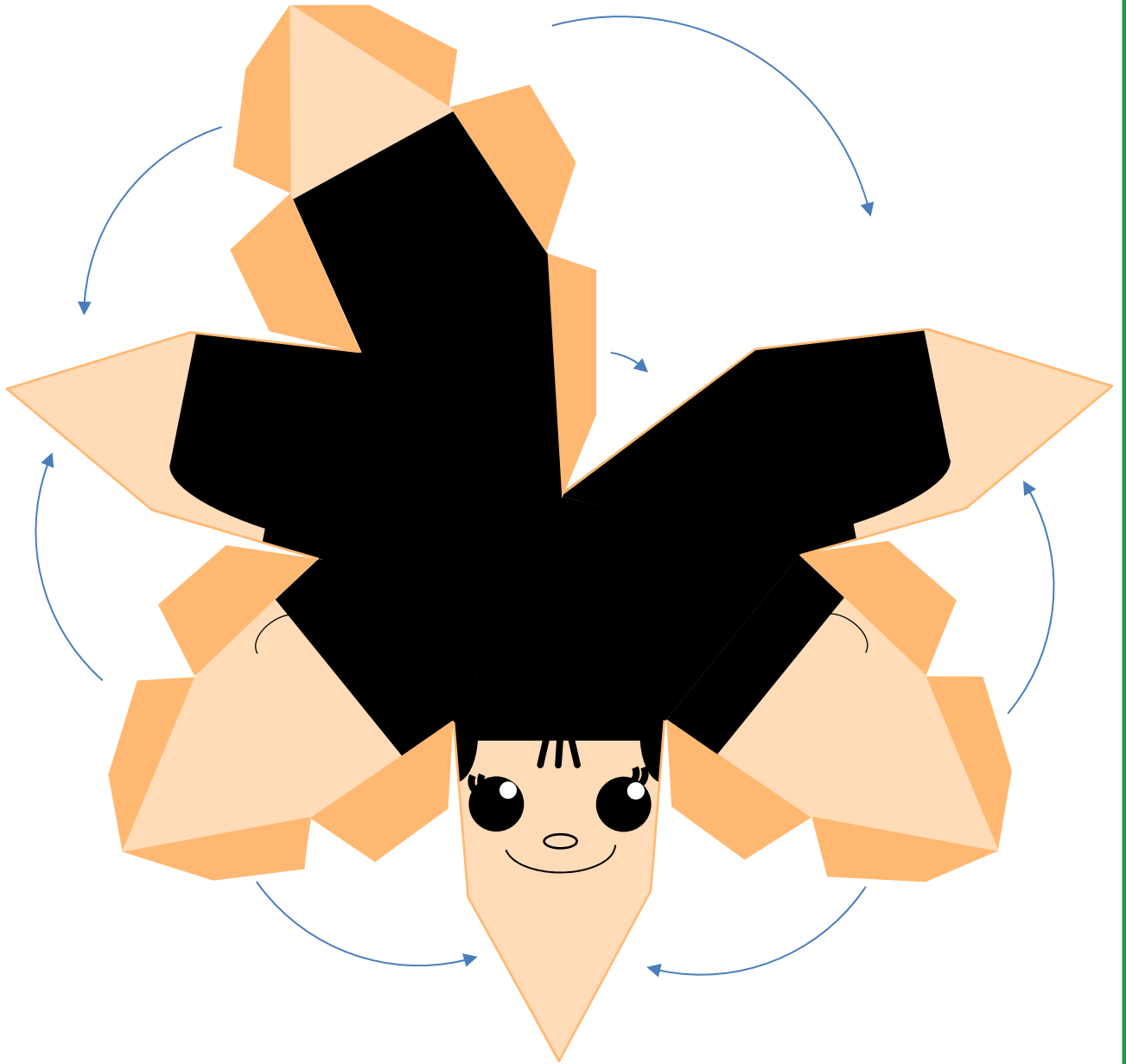


ぼうし

— いろせんきで切って、いろぶぶんをのりつけしてね。

かお

— いろせんきで切って、いろぶぶん色の部分をのり付けしてね。



からだ

— いろせんき色の線で切って、いろぶぶん色の部分をのり付けしてね。

★ しるし印のところは、ミズキーの「かお」とつけよう。

