

港南区役所

〒233-0003 港南区港南4-2-10
Tel 847-8484 (代表電話)

開庁時間 月～金曜日 8時45分～17時 ※祝休日・年末年始を除く

編集・発行 港南区役所広報相談係(☎847-8321 ☎846-2483)

こうなん

No. 312 10月号 2023年



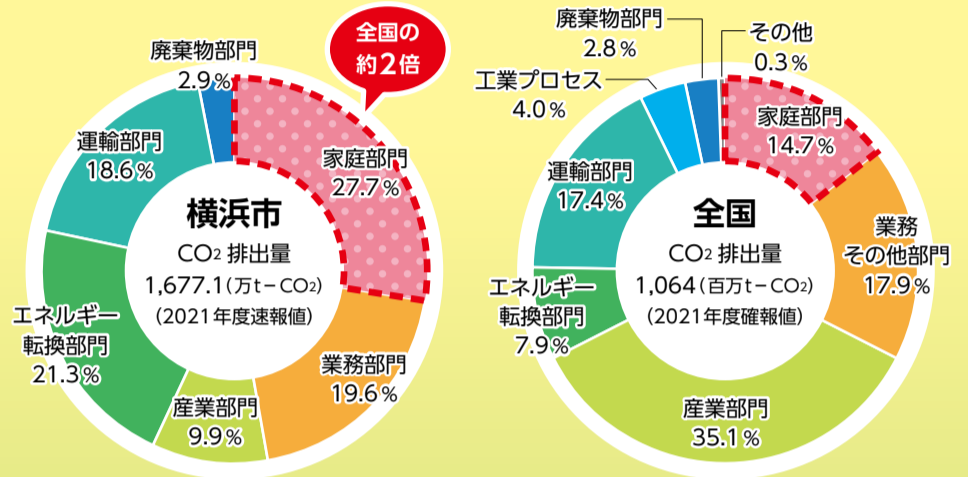
港南区で 進めよう!

「脱炭素行動」

横浜市は、地球温暖化の主な原因である二酸化炭素(CO₂)排出量が、全国と比較すると家庭部門から出る割合が約2倍です。家庭での皆さんの取組がCO₂排出量の削減に大きく貢献します。できることから無理せずに、地球温暖化対策に取り組んでみませんか?

問合せ 区役所企画調整係(☎847-8327 ☎841-7030)

横浜市及び全国の部門別 CO₂ 排出量



港南区の地球温暖化対策

港南区では、緑化推進や商店街と連携した打ち水、地産地消の推進などに取り組んでいます。



緑のカーテン育成



上永谷駅前での打ち水



港南区産野菜の直売会

親子で環境について学んでみよう!

環境学習講座の参加者募集

港南区お天気実験教室
考えてみよう! 地球温暖化やお天気のこと。



日時 12月2日(土)
①10時～11時30分
②13時30分～15時

場所 区役所6階

対象 区内在住・在学の小学生と保護者20組(抽選) ※1組2人まで

申込み 11月20日までに[電子申請]



科学実験教室を6年1月に開催予定です。詳細は11月号に掲載します。

家庭でも脱炭素行動に取り組んでみよう!

年間CO₂削減量及び年間節約額

テレビを見る時間を1時間/日短縮

7.6kg 520円



白熱電球から電球型LEDに変える

43.9kg 2,790円

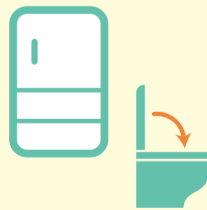


エアコンのフィルターを1～2回/月掃除する

14.4kg 990円

他にもこんな効果があります!

- ◆ 冷蔵庫の設定温度を「強」から「中」に ▶ 27.8kg 1,910円
- ◆ 冷蔵庫に物を詰め込まず半分程度に ▶ 19.7kg 1,360円
- ◆ 暖房を1時間/日短縮(20℃設定) ▶ 18.3kg 1,260円
- ◆ 使わないときはトイレのふたを閉める ▶ 15.7kg 1,080円



出典: 経済産業省「省エネポータルサイト」
※CO₂削減量は、電力のCO₂排出係数0.45kg-CO₂/kWh(2020年度)を用いて算出
※節約額は31円/kWh(令和4年7月公益社団法人 全国家庭電気製品公正取引協議会 新電力料金目安単価(税込))を用いて算出

エコハマ
横浜市
エコ家電 応援キャンペーン

市民の家計負担の軽減と温暖化対策(温室効果ガス削減)を推進するため、エコ家電の購入を支援するキャンペーンを実施しています。詳しくはこちら

市民向けコールセンター ☎045-900-3750

人口と世帯数(令和5年9月1日現在)
人口…213,931人
世帯数…97,514世帯

情報
発信中!



ホームページ
港南区役所

検索



X
(旧Twitter)



ピアцца
PIAZZA



区役所からのお知らせ

- 区役所への郵送は「〒233-0003 港南区港南4-2-10 港南区役所〇〇係」宛へ。
- イベントなどは、中止・延期になる場合があります。参加の際には、事前にお問い合わせください。

芸術の秋を楽しむ!

港南区区民文化祭



区民の皆さんが、日頃の活動の成果を披露する秋の一大イベントです。音楽、民謡舞踊、吟剣詩舞、ダンス、絵画、生け花、呈茶席など多彩なジャンルを鑑賞できます。港南公会堂や上大岡で芸術の秋を満喫しませんか。

舞台発表

日時 11月3日(祝)11時から
会場 港南公会堂

ステージプログラムは10月から区役所・区民利用施設で配布します

港南区ART展

日時 11月3日(祝)～8日(水)10時～17時(最終日は15時まで)
会場 港南区民文化センター ひまわりの郷 ギャラリー

こうなん華道展

日時 11月10日(金)～13日(月)10時～18時
会場 京急百貨店・ウィング上大岡3階連絡通路(京急・地下鉄上大岡駅下車)



☎こうなん文化交流協会 (Tel・Fax) 844-9447
区役所区民活動支援係 (Tel) 847-8399 (Fax) 842-8193

港南区 人権啓発講演会

こどもの権利を守るために 地域でできることを考える

社会的養護当事者の語りから、不適切な養育がこどもに与える影響について理解し、一人ひとりができることを考えます。

日時 11月8日(水)14時～16時 ※13時30分開場
講師 児童精神科医 渡辺 久子氏(講演) THE THREE FLAGS (当事者の語り)



会場 港南公会堂 ※後日、録画配信を行います

対象 350人(先着)

申込み 10月11日9時から [電子申請](#) または [Fax](#) に [必要事項](#) を書いて区役所庶務係へ
※手話・筆記通訳、車椅子スペース、親子席を希望の場合は10月25日まで



申込みはこちら

☎区役所庶務係 (Tel) 847-8305 (Fax) 841-7030

令和6年4月から保育所等の利用を希望する皆さんへ

保育所等利用案内・申請書等様式の配布と申込みが始まります

今年度は、保育所等の利用申請の締切りが例年よりも早くなっています。

認可保育所、認定こども園(保育利用)、小規模保育事業等を利用したい場合 [横浜市認定・利用調整事務センター](#)への申請が必要です。

● 就労証明書の市WEB掲載及び配布

9月15日(金)から 区役所40番窓口で配布

● 利用案内・申請書類等様式の市WEB掲載

10月2日(月)から

● 保育所等利用案内・申請書類等様式の配布、

4月一次利用申請受付 10月10日(火)から

- ・区役所40番窓口(10月10日のみ区役所1階エレベーター前)
- ・行政サービスコーナー(上大岡駅、港南台)
- ・港南区地域子育て支援拠点 はっち
- ・区内認可保育所

● 申請方法・期限

郵送申請(詳細は利用案内または市WEB) 11月6日(消) 次の場合は郵送での申請ができません。早めに相談してください。

★ 障害などにより配慮を必要とする子が利用する場合

10月中旬までに区役所への事前相談(予約制)が必要です。
▶ ☎847-8457

★ 市外の認可保育所等の利用を希望する場合

希望先市町村に必要書類や締切日を確認のうえ、その締切日の10日前までに区役所40番窓口へ提出してください。

※利用案内・申請書類等は市WEBでダウンロードできます [横浜市 保育所 令和6年度](#) [検索](#)



幼稚園、認定こども園(教育利用)を利用したい場合 [希望する園に直接願書を提出してください。](#)

● 願書の配布 10月15日(日)以降 各園で配布

● 願書の受付 11月1日(水)以降 各園で受付

☎区役所保育担当 (Tel) 847-8498 (Fax) 842-0813

あなたの近くに 見守り協力事業者

区内の事業者が、普段のあいさつや声掛けなどをきっかけにして、地域の皆さんの変化や困りごとに気付き、見守り協力事業者としてゆるやかに地域を見守ります。(6月末現在411事業者)



港南区「見守り・支えあい」のまち

港南区では、誰もが住み慣れた地域で安心して生活できるように、さまざまな「見守り・支えあい」の取組を進めています。見守り協力事業者は随時募集しています。

詳細は区WEBをご覧ください。 [港南区 見守り協力事業者](#) [検索](#)

万が一のおまもり ひまわりホルダー



「外出先で倒れた」「警察に保護された」など、いざというときに役立つ「ひまわりホルダー」。区内で5,600人以上が登録しています。

対象 区内在住の65歳以上の人 **申込み** 区内地域ケアプラザ

費用 300円(ホルダー代。登録・更新は無料)

ご利用の流れ

- 1 地域ケアプラザで申込み
- 2 ホルダーをお渡し(外出時に身に付けてください)
- 3 病院や警察がひまわりホルダーを見て、地域ケアプラザへ連絡
- 4 地域ケアプラザから必要な情報を提供
- 5 これで安心!

外出先で倒れた・保護された

持っていて良かった



☎区役所事業企画担当 (Tel) 847-8441 (Fax) 846-5981

凡例 日・時・期間 場所 対象・定員 費用 保育あり 申込み 問合せ 直接施設へ 往復はがき はがき (消)消印有効 電話 ファクス Eメール WEBウェブサイト 必要事項 [行事名・〒・住所・氏名(ふりがな)・電話番号・往復はがきは返信先] [電子申請] [横浜市電子申請・届出サービス]または各申込システム(初めて横浜市電子申請システムを利用される人は、利用登録が必要です)

港南区 防災講演会

関東大震災から100年をむかえて ~横浜市が積み上げてきた協働による市民防災

災害に強い安全・安心な都市づくりを目指してきた横浜市の政策と理念を皆さんと共有します。



日時 12月8日(金) 14時~16時 ※13時30分開場

講師 (一財)防災教育推進協会 常務理事 秦好子氏

会場 港南公会堂 ※後日、録画配信を行います

対象 160人(抽選) ※落選の場合は、11月28日までに連絡

申込み 11月14日までに [電子申請] か [fax] に [必要事項] と手話・筆記通訳、車椅子スペース、親子席の希望を書いて区役所危機管理・地域防災担当へ



申込みはこちら

区役所危機管理・地域防災担当 (tel) 847-8315 (fax) 841-7030

10月はピンクリボン(乳がん啓発)月間です 知っていますか? ブレスト・アウェアネス

ブレスト・アウェアネスとは

「乳房を意識する生活習慣」のことです。女性のおよそ9人に1人が一生のうちに乳がんと診断されています。乳がんは40・50歳代の女性に多く、進行すると全身に転移しやすいため、早期発見が大切です。早めに異常に気付けるよう、日頃から乳房の状態を知っておきましょう。

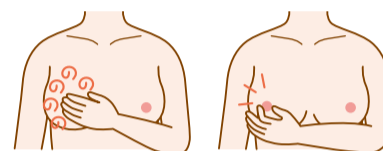
横浜市では、40歳以上の女性を対象に乳がん検診(2年度に1回)を実施しています。

横浜市 がん検診 検索

乳がんのセルフチェック方法

- 1 鏡を見て、「ひきつれ」「くぼみ」「変色」がないか観察
2 指で触れて脇の下から乳首まで、小さな「の」の字を書くようにし、しこり等がないか確認
3 乳房や乳首を絞るようにし、異常な液が出ないか観察

生理がある人の場合、出血終了後4~7日目に行います。



区役所健康づくり係 (tel) 847-8438 (fax) 846-5981

受講者募集

「スマホ相談員」育成講座(全6回)

日時 ①11月14日(火) ②11月17日(金) ③11月24日(金) ④11月27日(月) ⑤11月28日(火) ⑥12月14日(木) ①③14時~16時 ②④⑤⑥10時~12時

会場 区役所6階

スマートフォンの使い方を、身近な人や地域の人などに説明する相談員の育成講座を開催します。相談員の活動は、区民活動支援センターの「街のアドバイザー」に登録し、実施します。

内容 スマホの基礎知識、相談・講座サポートスキル

対象 区内在住の全日程受講できる人10人(抽選)

申込み 10月27日までに [電子申請]



詳しくはこちら

区役所企画調整係 (tel) 847-8327 (fax) 841-7030

横浜マラソンチャレンジ枠あり! 健康ランニング大会参加者募集

日時 6年1月7日(日) 9時~12時 ※雨天決行、荒天中止

場所 旧野庭中学校(スタート・ゴール)及び野庭団地周回コース

対象 小学4年生以上、ファミリーの部は小学1~3年生と保護者(先着)

費用 小・中学生・高校生1,000円、一般2,000円、ファミリー 1,500円 ※別途申込手数料

申込み 11月1日10時から (tel) (0570-039-846) か [電子申請]

詳細は区役所、行政サービスコーナー、地区センターで配布のリーフレットまたは区 WEB 港南区健康ランニング大会 検索

区役所区民活動支援係 (tel) 847-8395 (fax) 842-8193



イベントなどの情報

移動図書館はまかぜ号

本の貸出・返却・予約ができます

日 10月19日(木)、11月2日(木) 10時~11時 ※荒天中止 所 港南台中央公園 (JR港南台駅下車) 申 当日 区 中央図書館サービス課 (tel) 262-0050 (fax) 231-8299

スマートフォンの使い方教室開催

電話・メール・地図・カメラアプリの基本操作

日 11月24日(金) 10時~12時10分 所 区役所6階 対 20人(抽選) 申 10月31日までに [電子申請] または [fax] に [必要事項] を書いて区役所企画調整係へ 区 区役所企画調整係 (tel) 847-8327 (fax) 841-7030

グループトーク「みんなで話そう、つながろう! 横浜での子育て」開催 子育ての楽しさや困りごとを語り合いながら、横浜での子育てについて一緒に考えてみませんか。

日 11月27日(月) 10時~12時 所 区役所6階 対 30人(先着) 申 10月11日から [電子申請] 区 区役所企画調整係 (tel) 671-4281 (fax) 663-8061



福祉保健センターの検診など

精神保健福祉相談(要事前相談)

所 区役所4階

申 [tel] で区役所障害者支援担当 (tel) 847-8446 (fax) 845-9809へ

もの忘れ相談(高齢者保健福祉相談)

日 10月25日(水) 13時30分~17時 所 区役所4階

申 [tel] で区役所高齢者支援担当 (tel) 847-8418 (fax) 845-9809へ

困難を抱える若者のための専門相談

日 10月27日(金) 14時~17時 所 区役所4階

所 市内在住の15~39歳の人と家族

申 [tel] でよこはま南部ユースプラザ (tel) 761-4313 (fax) 761-4023へ

乳幼児・妊産婦歯科相談(乳幼児は歯科健診あり)

日 10月12日(木) 9時30分~11時・25日(水) 13時30分~15時

所 区役所3階(健診・検査フロア)

所 未就学児、妊娠中~産後1年未満の人

申 区 WEB か [tel] で区役所こども家庭係 (tel) 847-8410 (fax) 842-0813へ

離乳食教室・なかよしブラッシング

実施については、

区 WEB で最新情報をご確認ください。



港南区 離乳食教室 検索

港南区 なかよしブラッシング 検索

申込みはこちら

特集
楽しいイベント
大集合!

ひまわりフェスタ! 2023

10・11月に港南中央駅周辺の施設で行われるイベントをまとめて、「ひまわりフェスタ」と呼んでいます。
今年もイベントが盛りだくさん。会場を巡って、イベントに参加し、
各施設のさまざまな取組を知ってませんか? スタンプラリーも実施します。



スポーツセンター 周辺エリア

10月15日(日)

1 はっち祭
縁日(ヨーヨー釣り、輪投げなど)
時間 10時~16時
会場 地域子育て支援拠点はっち
問合せ 地域子育て支援拠点はっち
(☎840-5882 ☎848-0688)

2 おやこでスポーツレクリエーション
からだを使った親子遊び 事前申込
時間 10時10分~12時35分
会場 港南スポーツセンター
問合せ 地域子育て支援拠点はっち
(☎840-5882 ☎848-0688)

3 横浜元気! スポーツレクリエーションフェスティバル2023
さわやかスポーツ体験 など
時間 10時~15時
会場 港南スポーツセンター
問合せ 港南スポーツセンター
(☎841-1188 ☎841-9417)

移動図書館
はまかぜ号が
やって来ます
時間 10時~14時

4 港南地区センターまつり
舞台発表、作品展示、体験コーナー、
お話し会、軽食・和菓子販売など
時間 10時~15時
会場 港南地区センター・港南スポーツセンター
問合せ 港南地区センター
(☎841-8411 ☎841-8424)

区役所 周辺エリア

11月4日(土) ※健康パネル展示を除く

5 活動支援センター★himawariカフェ
パネル・動画による団体の活動紹介(飲み物サービスあり ※先着順)
時間 10時~15時 会場 区民活動支援センター
問合せ 区民活動支援センター (☎841-9361 ☎841-9362)

6 ひまわり健康フェア2023
10・11月は港南区健康づくり月間です。今年は「働き世代・子育て世代の健康づくり」をテーマに「こんな子どもゆめワールド同時開催イベント」やパネル展示等を実施します!子どもから大人まで楽しめる内容なので、ぜひご参加ください!

★こんな子どもゆめワールド同時開催イベント
血管年齢や野菜摂取量などの健康チェックやクイズ、体験型ブースなど
※当日の混雑状況等により、開催時間の途中でも、整理券の配布や受付を終了する場合があります

時間 10時~15時
会場 区役所1・6階
あなたの血管は何歳? 「血管年齢測定」
大腸の中に入れる!? 「大腸トンネル」

★健康パネル展示 食生活など健康に関する身近な情報を展示
日時 10月2日(月)~10月31日(火) 会場 区役所1階
ひまわり健康フェアの詳細はこちらをチェック!
港区 ひまわり健康フェア 検索
問合せ 区役所健康づくり係 (☎847-8438 ☎846-5981)

7 鳴る色/Ringing Colors
窓ガラスにシールを貼って、みんなで作品を完成させよう!
時間 10時~15時 会場 区役所1階
問合せ 区役所区民活動支援係 (☎847-8399 ☎842-8193)

12 こんな子どもゆめワールド

11月4日(土)

一部
有料

★子どもたちによるステージ

時間 10時~14時40分
会場 港南ふれあい公園
※荒天時は港南公会堂



昨年のステージの様子

公演スケジュール

順番	時間	団体名	内容
1	10時00分~10時20分	野庭聖佳幼稚園	鼓笛隊
2	10時20分~10時30分	オズキッズダンス	キッズダンス
3	10時30分~10時40分	港南つくしんぼ保育園	子どもたちのダンス
4	10時40分~10時50分	DREAM M	ダンス
5	10時50分~11時00分	JIGGYダンスサークル	キッズダンス
6	11時00分~11時10分	桜岡学童クラブ	こま・けん玉パフォーマンス
7	11時10分~11時20分	ZEST	ダンス
8	11時20分~11時30分	PASSION GIRLS&S.P desita	チアダンス&ダンス
9	11時30分~11時50分	株式会社ルネサンス	ストリートダンス
10	11時50分~12時00分	アロハフラナエア	フラダンス
11	12時00分~12時10分	STRIKE FLARE	ダンス
12	12時10分~12時20分	横浜ハーティースポーツクラブ ヒマワリハーツ	キッズチアダンス
13	12時20分~12時30分	野庭モダンバレエ教室	バレエ
14	12時30分~12時40分	Rskee	ダンス
15	12時40分~12時50分	コナミススポーツクラブ上大岡 チュッパチャップス	ダンス
16	12時50分~13時00分	コナミススポーツクラブ上大岡 パブリシャス	ダンス
17	13時00分~13時10分	千童太鼓	和太鼓演奏
18	13時10分~13時20分	MY fit dance!	ダンス
19	13時20分~13時30分	MFD	ダンス
20	13時30分~13時40分	港南中央新体操クラブ	新体操の動きを取り入れたダンス
21	13時40分~13時50分	コナミススポーツクラブ上大岡 スキットルズ	ダンス
22	13時50分~14時00分	Youth Theatre Japan	ダンス、歌唱、英語によるスピーチ
23	14時00分~14時10分	HIVAORA港南中央キッズ	タヒチアンダンス
24	14時10分~14時20分	美し野 課外キッズダンス教室	ヒップホップダンス
25	14時20分~14時40分	株式会社三春情報センター	フラダンス

※出演内容は変更となる場合があります

問合せ 実行委員会事務局(区役所青少年育成担当内) (☎847-8396 ☎842-8193)

8 はたらく車大集合!
消防・警察車両、市営バスなどの展示、
ミニ消防車・ミニバスの乗車体験
時間 10時~15時
会場 港南消防署ガレージ 問合せ 港南消防署 (☎844-0119)

10 港南中央地域ケアプラザひまわりフェスタ
ハーブクラフト作り、手作り品等の販売、クイズなど
時間 10時~15時
会場 港南中央地域ケアプラザ
問合せ 港南中央地域ケアプラザ(☎845-4100 ☎845-4155)

14 横浜矯正展 施設見学や刑務所作業製品の展示・即売など
時間 9時~16時 会場 横浜刑務所・横浜少年鑑別所構内
問合せ 横浜刑務所作業部門(☎842-0040 ☎846-9162)

★デジタル体験イベント
メタバース空間で、子どもたちが制作した作品展を開催します。
ぜひ、ご覧ください。
港南ふれあい公園で、メタバースとeスポーツの体験会も開催します!
詳しくは [ゆめワールド](#) 検索

★子ども向けブース
時間 10時~15時
会場 港南ふれあい公園
※区役所と港南ふれあい公園の通路に飲食スペースを設けます

●世界の屋台村
各国の料理やお菓子、雑貨の販売など
※外国の人と交流できるブースもあります

●くじ引き、クイズ、ゲームなど
クイズやくじ引きで賞品をもらえるかも

●体験コーナー
生け花、メタバース、eスポーツなど

●模擬店
雑貨、駄菓子、お菓子、唐揚げ、おにぎり、飲料など

●はたらく車の展示、乗車体験
ごみ収集車、消防車両、高所作業車、小型重機など

●交流都市・宮城県大崎市の紹介
特産物の販売

13 チャレンジ・ザ・ゲーム
青少年指導員による輪投げ、的当てなど、さまざまなゲームに参加できます。

9 集まれ!そよかぜの家
パンや陶芸製品の販売、子ども縁日など
時間 10時~14時
会場 そよかぜの家
問合せ (社福)そよかぜの丘(☎847-0230 ☎845-5610)

11 保育園であそぼう!
パネルシアター、バザーなど
時間 10時~15時(プログラムにより異なります)
会場 港南つくしんぼ保育園
問合せ 港南つくしんぼ保育園 (☎882-2940 ☎882-2941)

詳しくはリーフレット(区役所、地区センター等区民利用施設で配布)または区WEBで
※問合せは各会場へ



施設からのお知らせ

- 施設のイベントの申込み・開催状況等の問合せは各施設へ
- 特に記載のない場合は無料、自由参加、締切日必着
- このほかのイベントやインターネットでの申込みは [横浜市 施設 イベント](#) [検索](#)

港南地区センター
 〒234-0051 日野1-2-31
 ☎841-8411 ☎841-8424
 休館：第1月曜日(祝休日の場合は翌日)

- **こうなん「こども図書室員」体験講座**
 日 11月11日(土)9時30分～11時30分 対象 小学3～5年生8人(先着) 申 10月11日13時から ☎か ☎
- **ロビーコンサート**
 日 10月28日(土)15時～16時 申 当日 ☎

東永谷地区センター
 〒233-0011 東永谷1-1-12
 ☎826-3882 ☎826-3910
 休館：第3月曜日(祝休日の場合は翌日)

- **ウェルビーイングを高める植物とハーブの世界(全2回)**
 日 11月30日(木)、6年1月11日(木) 10時～12時 対象 16人(先着) 費 5,000円 申 10月20日10時から ☎か ☎
- **げんき・たのしく字を学ぶ 子ども書道教室(全5回)**
 日 11月8日～12月6日の毎週水曜日 15時45分～17時 対象 5歳～小学生10人(未就学児は保護者同伴)(先着) 費 2,700円 申 10月18日10時から ☎か ☎電子申請 ☎か ☎
- **おひるねアート撮影会 ～お正月(年賀状用)**
 日 11月9日(木)9時30分・50分、10時10分・30分・50分、11時10分・30分・50分 対象 2か月～3歳の子と保護者8組(先着) 費 500円 申 10月12日10時から ☎か ☎電子申請 ☎
- **歌謡ダンスでフレイル予防(全4回)**
 日 11月10日～12月1日の毎週金曜日 10時～11時30分 対象 60歳以上20人(先着) 費 1,000円 申 10月13日10時から ☎か ☎

港南台地区センター
 〒234-0054 港南台5-3-1
 ☎835-2811 ☎835-2812
 休館：第4月曜日(祝休日の場合は翌日)

- **港南台ダンスフェスタ**
 日 10月15日(日)13時30分～15時30分 申 当日 ☎
- **ベビーマッサージとママの産後のボディケア**
 日 10月～6年3月の第3火曜日10時30分～11時30分 対象 ハイハイ前の子と母親10組(先着) 費 500円 申 10月11日10時から ☎か ☎ ※11月以降各回1週間前の10時から
- **読書の秋を楽しもう!**
 ①古本市 ②「こども図書室員」体験講座
 日 ①11月4日(土)・5日(日)10時～15時 ②11月25日(土)9時30分～11時30分 対象 ②小学3～5年生8人(先着) 申 ①当日 ☎ ②10月11日13時から ☎か ☎
- **懐石料理のおせち教室**
 日 11月29日(水)9時30分～12時30分 対象 18歳以上12人(抽選) 費 1,500円 申 11月1日までに ☎か ☎

永谷地区センター
 〒233-0006 芹が谷5-47-5
 ☎823-7789 ☎823-7847
 休館：第2月曜日(祝休日の場合は翌日)

- **みんなにやさしい♪ お片付けレッスン ～整理収納の基本を学ぼう! (全3回)**
 日 11月2日・9日・16日いずれも木曜日 9時30分～11時30分 対象 18歳以上20人(先着) 費 1,500円 申 10月11日14時から ☎か ☎
- **包丁研ぎ教室 砥石を使って自分で包丁を研いでみませんか?**
 日 11月23日(祝)10時～12時 対象 18歳以上15人(先着) 費 800円 申 10月24日14時から ☎か ☎
- **自分の名前がきれいに書ける! 大人のための美文字レッスン(全3回)**
 日 11月7日・21日、12月5日いずれも火曜日 10時～11時30分 対象 18歳以上8人(先着) 費 1,500円 申 10月17日14時から ☎か ☎
- **生花でクリスマス☆フラワーアレンジメントを作ろう**
 日 11月25日(土)10時～12時 対象 18歳以上9人(先着) 費 3,300円 申 10月28日14時から ☎か ☎

野庭地区センター
 〒234-0056 野庭町612
 ☎848-0100 ☎848-0101
 休館：第3月曜日(祝休日の場合は翌日)

- **日本の味「我が家の手作り味噌」**
 日 11月23日(祝)13時～17時 対象 18歳以上16人(抽選) 費 2,000円 申 11月9日までに ☎に ☎要事項 ☎と年代を書いて施設へ
- **シティガイドウォーク 紅葉の三溪園内苑を歩いてみよう**
 日 11月28日(火)10時～12時30分 対象 18歳以上10人(抽選) 所 三溪園(バス停三溪園入口下車) 費 1,000円 申 11月14日までに ☎に ☎要事項 ☎と年代を書いて施設へ
- **グリーナー♪フィリピンの家庭料理 秋**
 日 11月30日(木)10時～13時 対象 18歳以上12人(抽選) 費 1,000円 申 11月16日までに ☎に ☎要事項 ☎と年代を書いて施設へ
- **親子ふれあい・わくわく教室 冬**
 日 12月8日(金)10時30分～11時30分 対象 1～2歳6か月の子と保護者12組(先着) 費 100円 申 11月1日10時から ☎か ☎

野庭地域ケアプラザ
 〒234-0056 野庭町612
 ☎848-0111 ☎848-0106

- **はっぴーたいむNOBA どれみの森のおともだち**
 季節の歌で遊びましょう
 日 11月10日～6年2月9日の第2金曜日 10時～11時 対象 0～2歳の子と保護者15組(先着) 費 各500円 申 10月11日9時30分から ☎か ☎
- **にここ野庭サロン**
 コーラス鑑賞など
 日 11月23日(祝)13時30分～14時45分 対象 15人(先着) 費 100円 申 11月1日9時30分から ☎か ☎

芹が谷地域ケアプラザ
 〒233-0006 芹が谷2-16-12
 ☎828-5181 ☎828-5182

- **芹が谷ステーション**
 プラレールをつないで遊ぼう
 日 毎月第3日曜日 9時30分～11時30分 対象 0歳～小学3年生の子と保護者 申 当日 ☎

港南中央地域ケアプラザ
 〒233-0003 港南4-2-7
 ☎845-4100 ☎845-4155

- **オレンジリボンたすきリレーを応援しよう!**
 着せ替えプラレール、おもちゃ病院、子ども食堂など
 日 10月22日(日)13時～15時 費 一部有料 申 当日 ☎
- **ママのしゃべり場・子どものあそび場**
 日 11月1日(水)10時30分～11時 対象 0～3歳の子と保護者15組(先着) 申 当日 ☎
- **桜道サロンpart2**
 認知症予防スリーA
 日 11月22日(水)10時～11時30分 対象 12人(先着) 申 10月11日10時から ☎か ☎

下永谷地域ケアプラザ
 〒233-0016 下永谷3-33-5
 ☎826-2640 ☎826-2641

- **囲碁将棋サロン**
 日 10月21日～6年3月16日の毎月第1・3土曜日 13時～16時 対象 18歳以上15人(先着) 申 当日 ☎ ※上履き持参

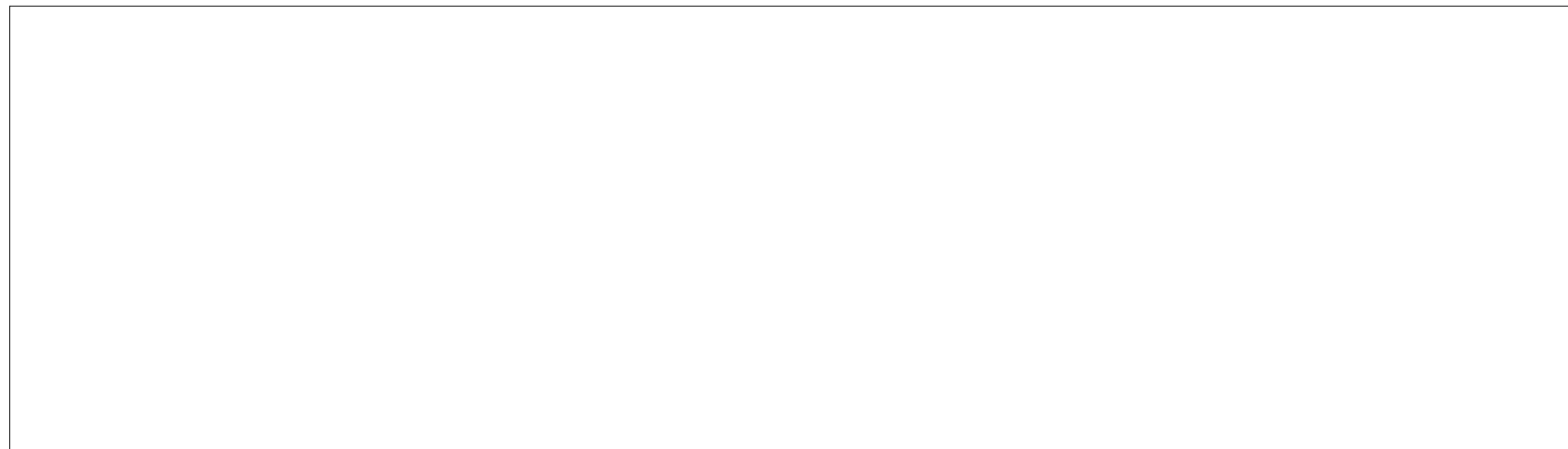
東永谷地域ケアプラザ
 〒233-0011 東永谷1-1-12
 ☎826-1097 ☎826-1071

- **子育てサロン**
 ①めだか ②くれよん
 日 10月～6年3月の①第4火曜日 ②1月を除く第1土曜日 10時～11時30分 対象 未就学児と保護者 申 当日 ☎

日下地域ケアプラザ
 〒234-0052 笹下3-11-1
 ☎843-3555 ☎843-2400

- **ケアプラザ祭り ～地域の魅力を再発見!**
 模擬店、ワークショップ、作品展示ほか
 日 10月22日(日)11時～14時 申 当日 ☎
- **自分らしい生き方の選択 ～在宅で長く暮らすために**
 日 10月28日(土)10時～12時 対象 区民と区内で活動するケアマネージャー30人(先着) 申 10月11日から ☎か ☎

以下は広告スペースです。「広報よこはま」に掲載されている内容とは関係ありません。



凡例

日日時・期間 所場所 対対象・定員 費費用 保保育あり 申申込み 問問合せ 直直接施設へ 往往復はがき 入はがき (消)消印有効
☎電話 ☎ファクス ✉Eメール WEBウェブページ 必必要事項「行事名・〒・住所・氏名(ふりがな)・電話番号・往復はがきは返信先」
電子申請「横浜市電子申請・届出サービス」または各申込システム(初めて横浜市電子申請システムを利用される人は、利用登録が必要です)

港南台地域ケアプラザ
〒234-0054 港南台3-3-1
☎834-3141 ☎834-3145

■ケアプラフェスタ
日10月29日(日)10時~15時 申当日 画
■歯のほのぼの相談室特別版
日11月11日(土)14時~15時 画 10人(先着) 申10月11日から 画か画
■子育てサロン ぴょんぴょん!
日11月8日(水)10時~11時15分 画
未就学児と保護者15組(先着) 申10月11日から 画か画

日野南地域ケアプラザ
〒234-0055 日野南3-1-11
☎836-1801 ☎836-1813

■記憶の仕組みについて
日11月10日(金)13時30分~15時30分 画 50人(先着) 申10月16日9時から 画か画
■きらきらライフ
65歳からの認知症予防
日11月13日(月)13時30分~15時 画 65歳以上20人(先着) 費100円 申10月12日9時から 画か画

港南台コミュニティハウス
〒234-0054 港南台2-14-1
☎・☎832-2320
休館:水・金曜日

■クリスマス&お正月ダブルアレンジリース
日11月28日(火)10時~12時 画 18歳以上10人(抽選) 費2,500円 申11月4日までに 画に 必必要事項 を書いて施設へ

野庭すずかけコミュニティハウス
〒234-0056 野庭町346-2
☎・☎843-9765
休館:水・金曜日

■野庭すずかけ「ふれあいまつり」
日10月21日(土)10時~15時 画 3歳以上 申当日 画
■おひるねアート
年賀状の写真を撮ろう!
日11月16日(木)10時30分~11時30分 画 2か月~2歳の子と保護者6組(先着) 費500円 申10月23日9時から 画か画

桜道コミュニティハウス
〒233-0003 港南6-2-3
☎843-5406 ☎843-5109
休館:第4月曜日(祝休日の場合は翌日)

■桜道コミュニティハウス文化祭
日10月22日(日)9時30分~15時 申当日 画
■桜道ブックブック交換
家庭で読み終えた本の交換会
日11月1日(水)~12月22日(金) 申当日 画 ※持込み一人5冊まで
■桜道おはなしひろば
日11月28日(火)10時~10時45分 画 1・2歳の子と保護者10組(先着) 申10月11日10時から 画か画

日限山コミュニティハウス
〒233-0015 日限山2-16-1
☎・☎845-1155
休館:火・金曜日

■日限山コミュニティまつり
工作、展示、コンサート、物品販売等
日10月14日(土)10時~15時 申当日 画
■大人の手作り講座 ~クリスマススワッグ
花や葉などを使った伝統的な壁飾り
日11月23日(祝)14時~16時 画 18歳以上14人(先着) 費1,000円 申10月14日9時から 画か画
■こうなん「こども図書室員」体験講座
日11月18日(土)9時30分~11時30分 画 小学3~5年生8人(先着) 申10月11日13時から 画か画

日野南コミュニティハウス
〒234-0055 日野南6-14-1
☎843-2092 ☎843-2093
休館:第4月曜日(祝休日の場合は翌日)

■私の好き本!「ビブリアバトル」紹介者募集
あなたの好きな本を紹介してみませんか
日12月3日(日)13時30分~15時30分 画 5人(抽選) 申10月30日17時までに 画か画
■おはなし会
日10月25日(水)10時30分~11時 画 未就学児と保護者8組(先着) 申当日 画
■日野南ふれあいまつり
日10月22日(日)10時~15時30分 申当日 画

上大岡コミュニティハウス
〒233-0001 上大岡東2-9-38
☎・☎352-7177
休館:第2火曜日(祝休日の場合は翌日)

■折り紙教室 福を呼ぶ「フクロウ」を折る(全3回)
日11月21日・28日、12月5日いずれも火曜日9時30分~11時30分 画 10人(抽選) 費500円 申10月27日20時までに 画か画
■ひまわりひろば「にこにこ」 絵の具でぺたぺた
日10月30日(月)10時~11時30分 画 0~4歳の子と保護者8組(先着) 費100円 申10月13日10時から 画か画 電子申請か画
■シニア向けスマホ教室LINE編(全2回)
日11月17日(金)・24日(金)9時30分~11時30分 画 60歳以上のLINE経験者6人(抽選) 費1,000円 申10月26日20時までに 画か画
■カプラ®であそぼう!
日10月18日~6年3月20日の第3水曜日15時~17時 画 0歳~小学生(未就学児は保護者同伴) 申当日 画

上永谷コミュニティハウス
〒233-0012 上永谷4-12-14
☎・☎843-8950
休館:水・金曜日

■ピアノ伴奏で一緒に歌を 楽しみませんか
日11月9日(木)10時30分~11時30分 画 25人(先着) 費100円 申10月11日9時30分から 画か画
■健康朗読講座 声に出してみんなで 名作を読んでもみましょう(全2回)
日11月13日(月)・27日(月)13時30分~15時30分 画 12人(先着) 申10月14日9時30分から 画か画
■おはなしひろば 「親子で楽しむ 読み聞かせ」
日11月23日(祝)10時30分~11時30分 画 0~3歳の子と保護者10組(先着) 申10月23日9時30分から 画か画

港南区民活動支援センター
〒233-0004 港南中央通10-1
☎841-9361 ☎841-9362
休館:月曜日

■家族で学ぶペット防災& 自慢のペット写真展
登録団体等の活動紹介を同時開催
日11月4日(土)10時~15時 申当日 画

地域子育て支援拠点 はっち
〒234-0051 日野2-4-6
☎840-5882 ☎848-0688
休館:祝休日、日・月曜日、10月10日(火)・17日(火) ※10月15日(日)臨時開館

■あかちゃんのへや
0歳児専用スペース利用開放
日10月20日(金)10時~12時 画 0歳の子と保護者 申当日 画
■育休中のパパあつまれ~! 「はっちpapa'sくらぶ」
日10月24日(火)10時30分~11時 画 0・1歳の子の父親、父親になる予定の人も可 申当日 画
■横浜子育てサポートシステム提供・両方会員予定者研修会
日11月12日(日)10時30分~13時30分、11月19日(日)10時~15時30分、11月26日(日)10時~15時15分 画 横浜子育てサポート入会説明会に参加し、子どもを預かる会員として登録を希望する人各30人(先着) 申10月11日10時から専用電話(☎515-7306)か画

下野庭スポーツ会館
〒234-0056 野庭町136-4
☎・☎842-9624
休館:第3月曜日(祝休日の場合は翌日)

■ズンバ(全3回)
日11月9日・16日・30日いずれも木曜日10時~11時 画 20人(先着) 費1,000円 申10月27日10時から 画か画
■体験 ファジーバレーボール
日11月4日(土)10時~12時 画 20人(先着) 申10月21日10時から 画か画

港南プール 営業休止のお知らせ
改修工事のため、プールの営業を休止します。
日10月5日(木)~6年3月31日(日)(予定)
※購入済回数券の返金をします。詳しくはWEB

以下は広告スペースです。「広報よこはま」に掲載されている内容とは関係ありません。



港南図書館

〒234-0056 野庭町125
☎841-5577 ☎841-5725
休館：10月10日(火)

- おとなが楽しむおはなし会
10月24日(火)10時30分～12時
20人(先着) 10月12日9時30分
から☎か☎
■はまっ子読書の日特別ブックトーク
11月3日(祝)11時～11時30分、
13時30分～14時 小学生以上各
12人(先着) 当日☎
■親子でたのしみおはなし会
10月18日(水)10時30分～11時
未就学児と保護者12組(先着) 当日☎

港南公会堂

〒233-0004 港南中央通10-1
☎847-8480 ☎847-8482
休館：第3月曜日(祝休日の場合は翌日)

- スマホで動画を作ろう会(全3回)
11月7日～21日の毎週火曜日10
時～12時 20人(先着) 10月17
日10時から☎
■たねだんごの花を咲かせましょう
11月27日(月)10時～12時 6人
(先着) 10月30日10時から☎

日野中央公園

〒234-0053 日野中央2-2
☎846-4489 ☎349-5530

- ペット写真の撮り方講座&
写真撮影会
10月15日(日)10時～12時 10人
(先着) 1,500円 10月11日10時
から☎か☎または☎か☎に☎を書
いて施設へ
■公園でモルックを体験しよう
木の棒を投げて点数を競う北欧発祥
のスポーツ
11月5日(日)、12月3日(日)、6年
1月13日(土)、2月3日(土)、3月3日
(日)10時～11時30分 当日☎
■アーティフィシャルフラワーで作る
フラワーアレンジメント
11月9日(木)10時～11時30分
9人(先着) 4,700円 10月11
日10時から☎か☎または☎か☎に
☎を書いて施設へ

港南国際交流ラウンジ

〒233-0002 上大岡西1-6-1
ゆめおおおかオフィスタワー13階
☎848-0990 ☎848-3669
休館：第3水曜日

- 世界の赤ちゃん&MAMAのひろば
お正月に飾る花を生ける
11月29日(水)10時～12時 未
就学児と保護者15組(先着) 1,000
円 10月19日9時から☎ 保無料
■初心者のためのパソコン講座
①Wordでチラシを作る ②デジカメ写
真の整理と修整 ③はじめての動画編
集 ④Windowsを使いこなす
11月2日(木) ②11月9日(木) ③
11月16日(木) ④11月23日(祝)13時
30分～16時 各10人(先着) 各
2,000円 10月11日9時から☎

港南スポーツセンター

〒234-0051 日野1-2-30
☎841-1188 ☎841-9417
休館：第4月曜日(祝休日の場合は翌日)

- YOKOHAMAスポーツ・レクリエー
ションフェスティバル
さわやかスポーツ体験コーナー、体力
測定ほか
10月15日(日)9時～15時 当日☎
■【当日受付教室】土曜ナイト
プログラム：笑いヨガ
10月28日(土)19時15分～20時15
分 16歳以上 600円 当日☎

シルバー人材センター

〒233-0002 上大岡西1-6-1
ゆめおおおかオフィスタワー13階
☎847-1800 ☎847-1716
休館：祝休日、土・日曜日

- パソコン講習
①初めてのパソコン ②初めてのエク
セル ③初めてのワード ④⑤年賀状
11月7日(火)・8日(水) ②③
11月28日(火)・29日(水) ⑤11月21
日(火)・22日(水) ①②⑤9時45分～
12時15分 ③④13時30分～16時
18歳以上各18人(抽選) 5,550
円 10月23日17時までに☎か☎ま
たは☎に☎を書いて施設へ

港南区民文化センター
ひまわりの郷

〒233-0002 上大岡西1-6-1
ゆめおおおか中央棟4階
☎848-0800 ☎848-0801
休館：第3水曜日

- 秋の手作りワークショップ
①クリスマスの絵柄でシャドーボック
ス作り ②お菓子の箱で作る空き箱工
作 ③楽しく愉快な似顔絵を描こう
11月19日(日)10時～12時、13時
～15時 ①②カッター・はさみを使
える人 ③小学3年生以上 ①各5人 ②
各4人 ③各8人(先着) ①2,000円
②③500円 10月13日10時から
☎か14時から☎
■初心者のためのフルーツ・ギター・
津軽三味線の楽器体験会
①フルーツ ②津軽三味線 ③ギター
11月25日(土) ③11月26日
(日) ①10時～11時 ②13時～14時 ③
17時～18時 小学4年生以上 ①5
人 ②12人 ③8人(先着) 500円 10
月20日10時から☎か14時から☎

こども植物園

〒232-0066 南区六ツ川3-122
☎741-1015 ☎742-7604
休園：第3月曜日(祝休日の場合は翌日)

- 果樹の剪定講座 ウメ
11月16日(木)10時～12時 18
歳以上14人(抽選) 1,000円 11
月2日までに☎か☎か☎または☎か☎
に☎を書いて施設へ
■ミニクラメンの苔玉作り
11月27日(月)10時～12時 18
歳以上20人(抽選) 2,500円 11
月13日までに☎か☎か☎または☎
か☎に☎を書いて施設へ

舞岡ふるさと村 虹の家

〒244-0813 戸塚区舞岡町2832
☎826-0700 ☎826-0749
休館：火曜日(祝休日の場合は翌日)

- 舞岡野菜を使った料理教室
11月26日(日)10時～12時30分
12人(小学生以下は保護者同伴)
(先着) 1,900円 10月13日9時
から☎で施設へ
■果樹の剪定入門
11月11日(土)9時30分～12時 12
人(先着) 10月13日9時から☎
で施設へ

舞岡公園 小谷戸の里

〒244-0813 戸塚区舞岡町1764
☎・☎824-0107
休園：第1・3月曜日(祝休日の場合は翌日)

- わら細工～鍋敷き作り
11月12日(日)9時30分～12時 10
組(小学生以下は保護者同伴) (先
着) 1個500円 10月25日9時か
ら☎か☎ ※1組5人まで・2個まで
■まい作品展・秋
11月3日(祝)10時～15時 ※雨天
中止 当日☎

フォーラム南太田

〒232-0006 南区南太田1-7-20
☎714-5911 ☎714-5912
休館：第3月曜日

- 女性としごと応援デスク
①キャリア・カウンセリング
②しごとと生活設計相談
11月11日(土)・24日(金)10時
～、11時～、13時～、14時～ ②11月
18日(土)13時～、14時～、15時～
女性各1人(先着) 10月11日か
ら☎か☎ 2か月以上の未就学児、
有料 ※4日前までに専用電話(☎
714-2665)で予約

本郷ふじやま公園

〒247-0009 栄区鍛冶ヶ谷1-20
☎896-0590 ☎896-0593
休園：第1水曜日

- 里山のそば打ち塾
11月18日(土)10時～12時30分
6人(抽選) 1,100円 10月31
日までに☎か☎に☎を書いて施設へ
■押し花絵・色紙掛け
11月17日(金)13時～15時 5人
(抽選) 2,500円 11月10日まで
に☎に☎を書いて施設へ

子育てひろばで活動する「子育て支援者」を募集します

子育て支援者とは 子育てで不安に思っていること、悩んでいること
と一緒に考えて、乳幼児の子育てに関するいろいろな知恵袋
を持った子育ての先輩のことです。

- 主な活動内容 ● 区内の市民利用施設等での養育者の交流支援、
子育て相談
● 地域の子育てグループなどへの支援など

報酬例 活動1回につき5,760円(1回あたり2～3時間)

対象 区内在住の乳幼児の子育てについて一定の知識と経験を
有する、市・区が実施する研修に参加できる人若干名(選考)

応募方法 10月23日から応募用紙(4階40番窓口で応募案内と併
せて配布)を書いて郵送か直接区役所こども家庭係へ

※区 WEB からダウンロードできます

港南区 子育て支援者 検索



詳しくは、応募案内をご確認ください。

☎区役所こども家庭係(☎847-8410 ☎842-0813)



区民の皆さんの自主的なイベント情報など
を掲載するコーナーです。投稿の基準や方
法は区ホームページが広報相談係へ。掲載
内容については各問合せ先まで。

■港南おやじ倶楽部(全7回)

- ①オリエンテーション ②講座 ③④調理
10月29日(日) ②12月23日(土)、
6年2月17日(土) ③11月25日(土)、
6年1月27日(土)、3月9日(土) ④6年
3月30日(土) ①13時～15時 ②9時
30分～12時 ③9時～13時 ④9時30
分～13時 野庭地区センター 男性
25人(先着) 3,500円 10月
11日8時から☎に☎を書いて小林
(☎・☎844-3349)へ
■子ども一日いけばな体験教室
11月4日(土)10時～15時 港南
ふれあい公園(地下鉄港南中央駅下
車) 60人(小学生以下は保護者同
伴) (先着) 100円 当日☎ 中島
(☎833-5672)

■古典に親しむ

- ①易しい英文「ハムレット」
②原典講読「十二夜」
11月3水曜日 ※10月は第2・3水
曜日 ※合同プレゼンあり ①15時 ②
16時20分 港南台地区センター 18
歳以上各3人(先着) 入会金
1,000円、受講料、テキスト代ほか 10
月11日から☎または☎に☎を書いて
間世田(☎・☎894-0889)へ
■港南区スポーツ・エンジョイ・
フェスティバル
区スポーツ協会所属の16部会による
種目紹介と体験など
10月21日(土)9時30分～14時 ※
小雨決行・荒天中止 横浜明朋高等
学校(バス停港南台西公園下車) 当日☎
岡庄司(☎090-1531-5625)