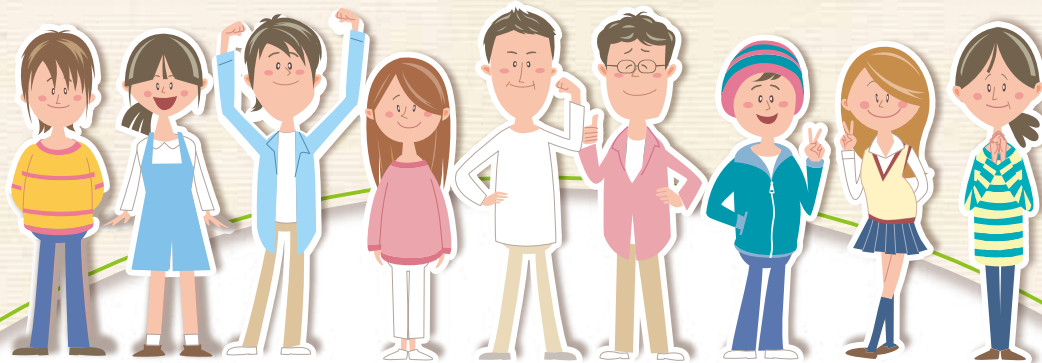




# 地域ユースプラザの「地域連携」

## こんなことをしています

地域ユースプラザでは、相談事業、居場所の運営や社会体験・就労体験プログラムの実施を通じて、また、地域や関係機関・団体のみなさまと日常的に情報共有をしながら、支援を必要とする若者の把握に努め、一人一人に応じた社会参加・自立への支援をしています。



支援を必要としながらも、適切な支援機関につながっていない若者やご家族を地域ユースプラザにつなぐために、また、より豊かな若者支援を行うために「地域連携」を進めます。

### 関係機関・団体のみなさまへ

- 地域の関係機関・団体の方々や地域ユースプラザで、支援を必要とする若者を支えるネットワークを築き、顔の見える関係づくりに努めています。
- 自立支援の観点から、若者の支援を一緒に考えます。
- 業務の中で、支援を必要とする若者と出会ったら、ぜひ地域ユースプラザへご相談ください。
- 地域ユースプラザを利用している若者のつなぎ先や体験先として、ご協力をお願いしています。
- 必要に応じて、ケースカンファレンスに参加し、情報共有を行っています。
- 支援者の方を対象に若者に関する研修を行っています。



### 区役所における

### 「若者のための専門相談」

- 区役所で毎月2回の出張相談を行っています。
- 市内在住のおおむね15歳～39歳の若者ご本人や、ご家族をはじめ、支援者の方、地域の方も、ご相談できます。

### 地域のみなさまへ

- 地域ユースプラザでは、応援パートナーを募集しています。詳しくは、お近くの地域ユースプラザまでお問い合わせください。
- お近くにひきこもっている若者はいませんか？「若者の自立を支援する機関がある」という情報が、ご家族やご本人に届くことから自立への第一歩が始まります。区役所における専門相談や地域ユースプラザにつなぐお手伝いをお願いします。

- どこに相談したらいいかわからない時には、お近くの地域ユースプラザまでお問い合わせください。若者に関する地域の方からのご相談やお問い合わせにお答えします。
- 町内会や自治会など地域の集まりで、若者の現状についてお話する機会をいただければと思います。ぜひ、地域ユースプラザにお声がけをお願いします。
- あなたの得意なこと(手芸・PC・園芸etc.)が若者の支援につながるかもしれません。
- 若者は社会に出る前にさまざまな人との出会いと体験を必要としています。地域の行事や、日常的な作業などに若者を参加できる機会をください。小さな「できた」の積み重ねが若者の自信につながっていきます。

# 地域ユースプラザとは

不登校、ひきこもりなどの思春期・青年期の総合相談や自立に向けた若者の居場所の運営をするほか、地域で若者の支援活動を行っているNPO法人等の団体や区との連携を図り、地域に密着した活動を行うことを目的として、横浜市が設置しNPO法人等が運営する施設です。(横浜市補助事業)

**対象** 市内在住のおおむね15歳～39歳の若者とそのご家族

- 事業内容**
- 1 総合相談(電話相談、来所相談、家庭訪問等)
  - 2 区役所における「若者のための専門相談」の実施
  - 3 ひきこもりからの回復期にある若者の居場所の運営
  - 4 社会体験・就労体験のプログラムの実施
  - 5 地域の関係支援機関、区役所との連携及び地域ネットワークづくり
  - 6 応援パートナーの養成・派遣
  - 7 ひきこもり等の若者支援セミナー・相談会の実施



人間関係に悩んでいる、生きづらさを感じている、不登校やひきこもりなど、社会と接点を持ちづらい状況にある若者たちがいます。  
地域ユースプラザでは、ご本人やご家族の気持ちを大切にしながら、これからのことを一緒に考えていきます。



相談は無料です。秘密は厳守します。

名称	よこはま東部 ユースプラザ	よこはま西部 ユースプラザ	よこはま南部 ユースプラザ	よこはま北部 ユースプラザ
電話相談	☎045-642-7001	☎045-744-8344	☎045-761-4313	☎045-948-5503
開所時間	月曜～土曜 11時～19時 〔毎月第3月曜・日曜・祝日・年末年始はお休み〕 ※第3月曜が休日と重なった場合は第2月曜 来所相談や居場所の運営時間等については各ユースプラザのホームページをご覧ください			
お問合せ等	☎045-642-7001 ✉ ypt@sodateage.net またはホームページ 入力フォーム 	☎045-744-8344 ✉ nishi-pla@reroad.jp またはホームページ 入力フォーム 	☎045-761-4323 ✉ information@nanpla.jp またはホームページ 入力フォーム  ご相談用メールアドレス soudan@nanpla.jp	☎045-948-5505 ✉ mail@kitapla.jp ホームページ 
区役所専門 相談実施区	鶴見区・神奈川区 西区・中区・南区	保土ヶ谷区・旭区 泉区・瀬谷区	港南区・磯子区 金沢区・戸塚区・栄区	港北区・緑区 青葉区・都筑区
運営法人	認定NPO法人 育て上げネット	NPO法人 リロード	認定NPO法人 コロンブスアカデミー	NPO法人 パノラマ



■発行：横浜市子ども青少年局青少年相談センター ■改訂：令和5年7月  
〒240-0001 横浜市保土ヶ谷区川辺町5-10 西部児童相談所複合棟3階  
TEL 045-752-8366 FAX 045-332-5077  
Eメール kd-soudan@city.yokohama.jp