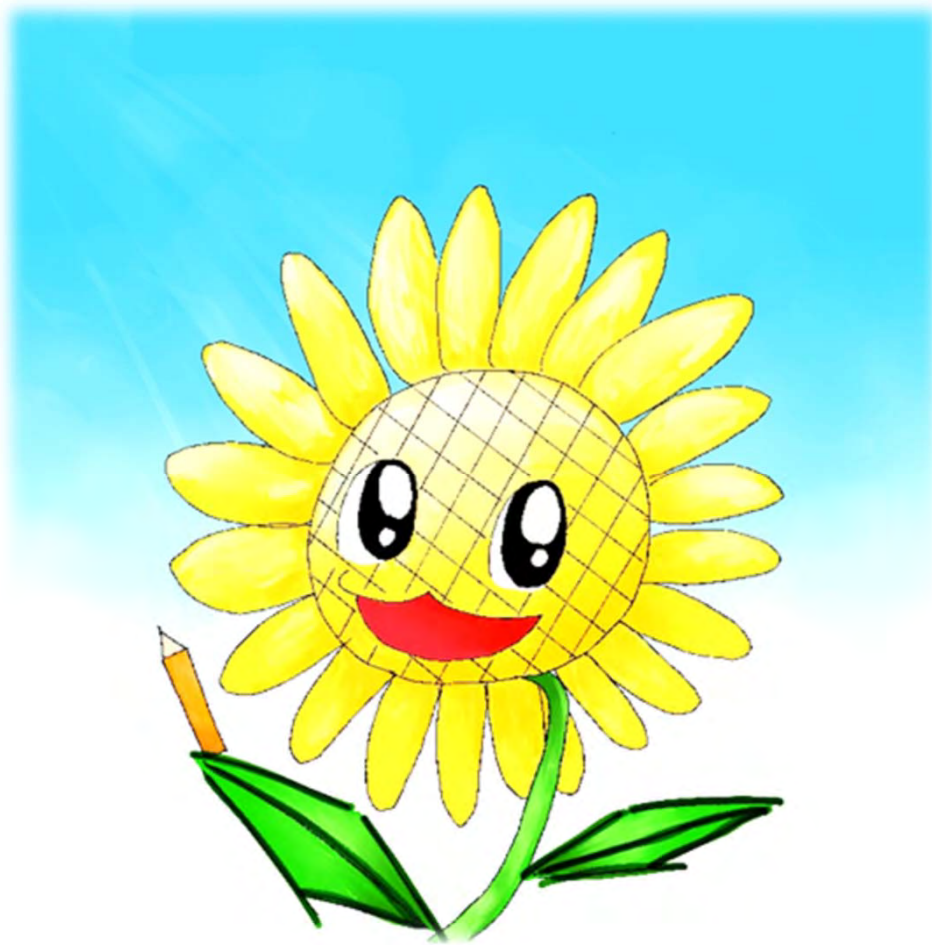


# ひまわりれんしゅうちょう2

絵・ことばカード集



日本語支援拠点施設「ひまわり」プレクラス／著  
横浜市教育委員会事務局小中学校企画課／発行

## 「絵・ことばカード集」について

「絵・ことばカード集」は、「ひまわり練習帳2」と合わせて活用できます。



表



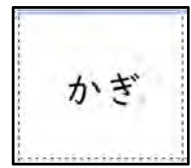
裏

※ 両面印刷すると

絵カードの裏にその文字がきます。



表



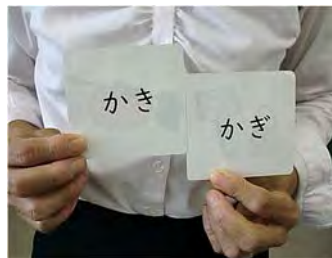
裏

### ☆活動例

<かるた>



<フラッシュカード>



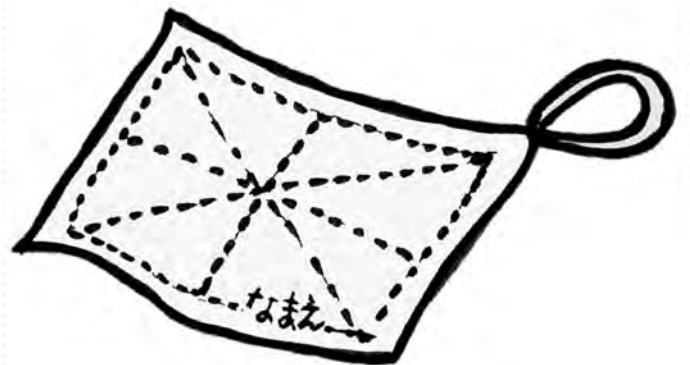
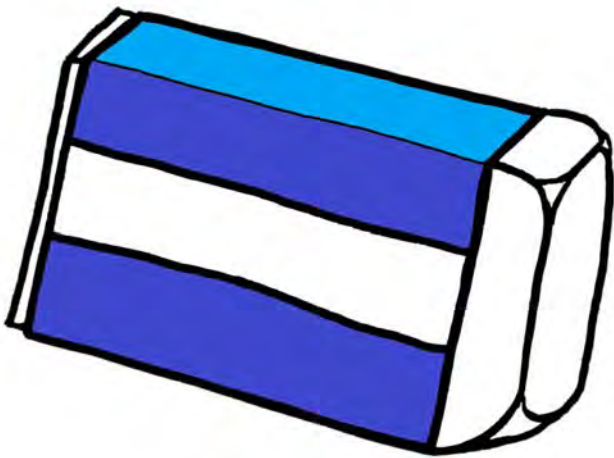
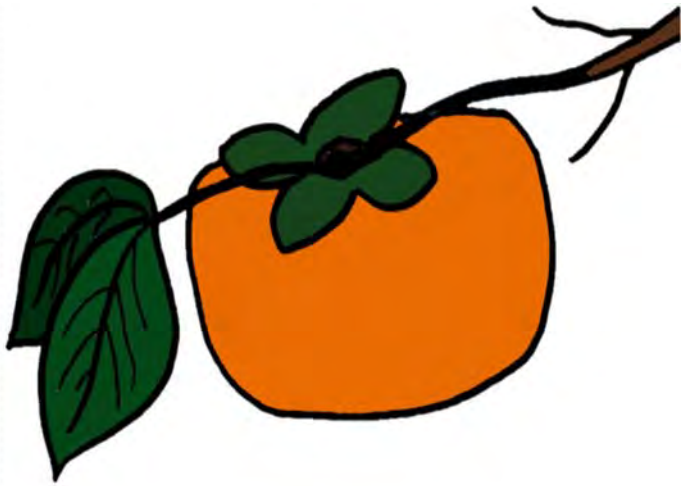
指導者が言ったことばをもとに  
児童生徒がことばカードを取り  
ます。  
(あるいは絵カードを取ります。)

指導者がことばカードを  
見せ、児童生徒はことば  
を言います。

指導者が絵カードを見  
せ、児童生徒はことばを  
言います。

絵・ことばカードに触れながら、  
ことばを言ったり、文字を読んだりすることが、  
ことばの習得につながります。





濁音・半濁音 はな 絵カード①

かぎ

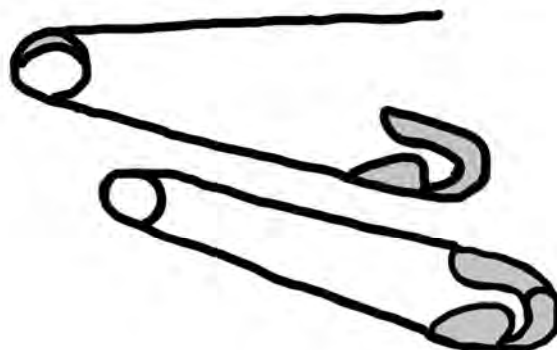
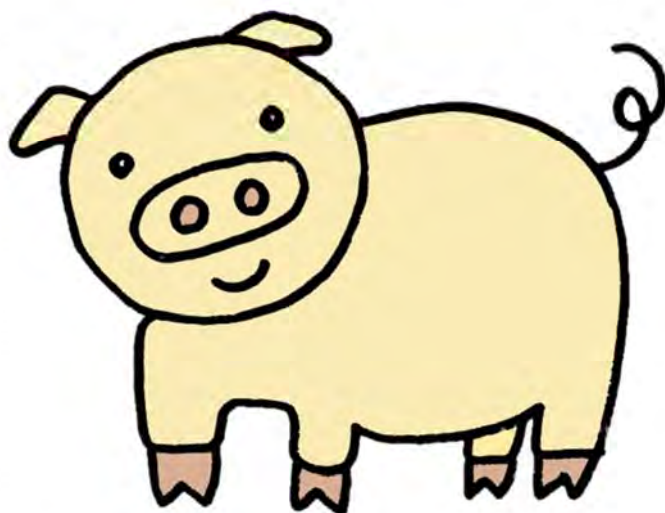
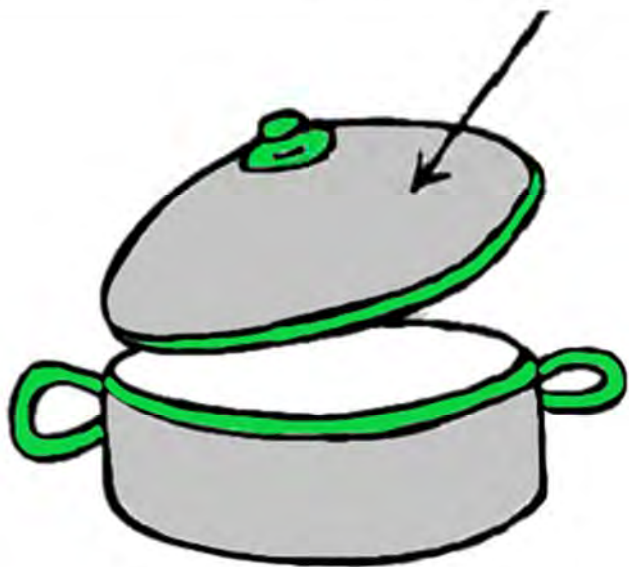
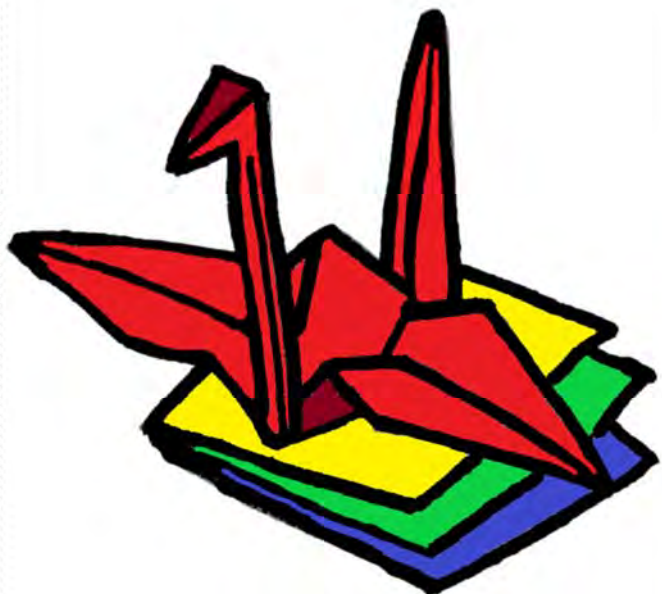
かき

でんき

てんき

ぞうきん けしごむ





濁音・半濁音 はな 絵カード②

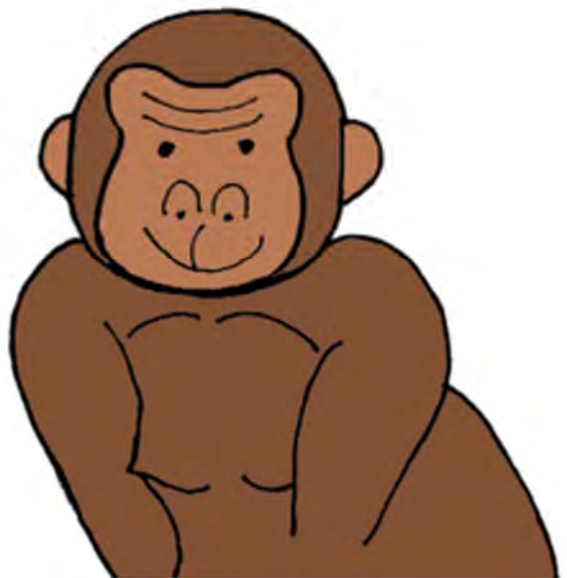
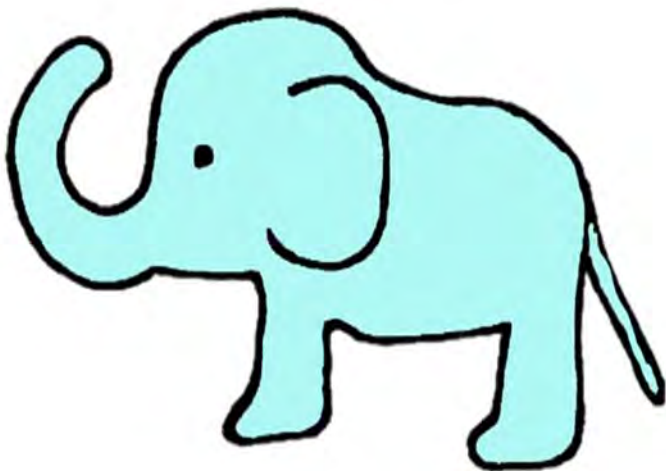
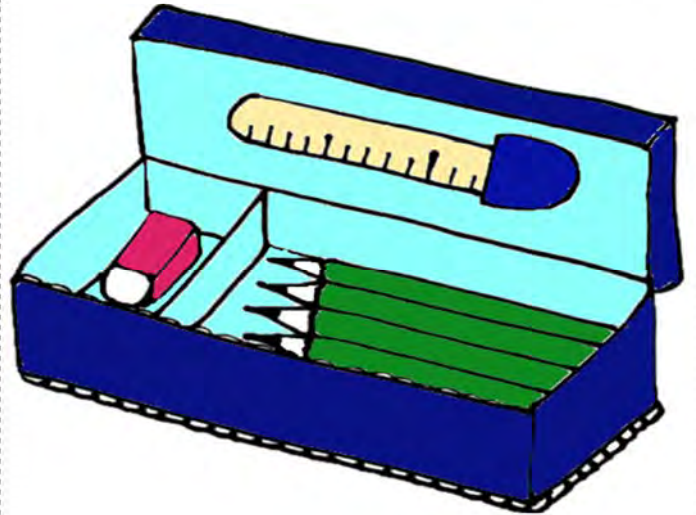
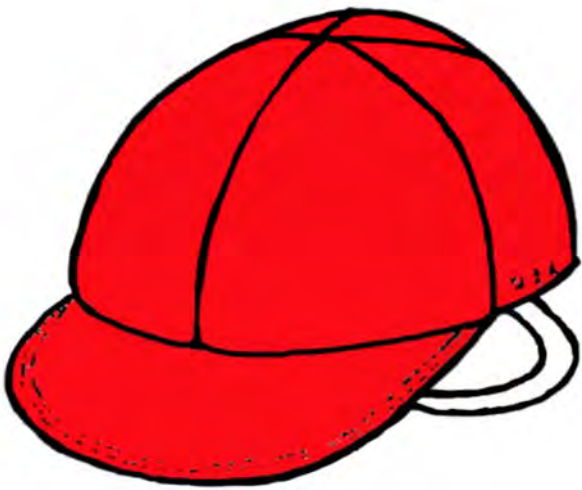
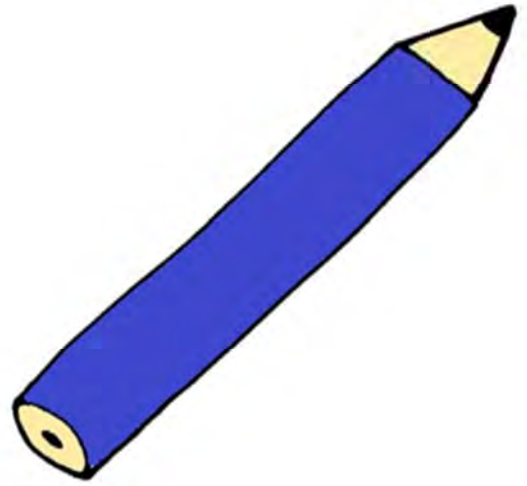
ともだち おりがみ

ふた

ふた

ぴん

びん



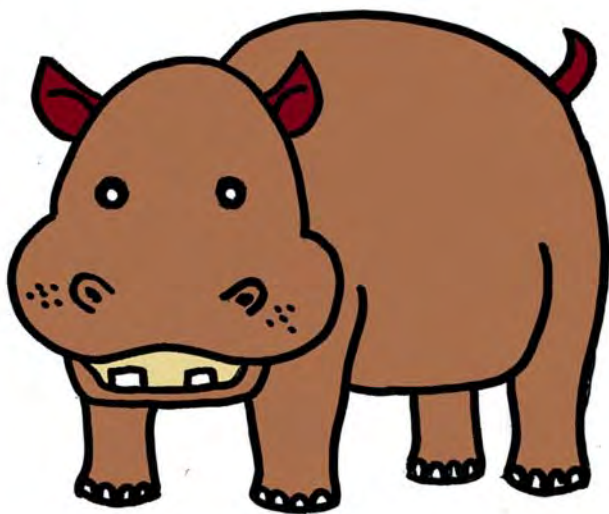
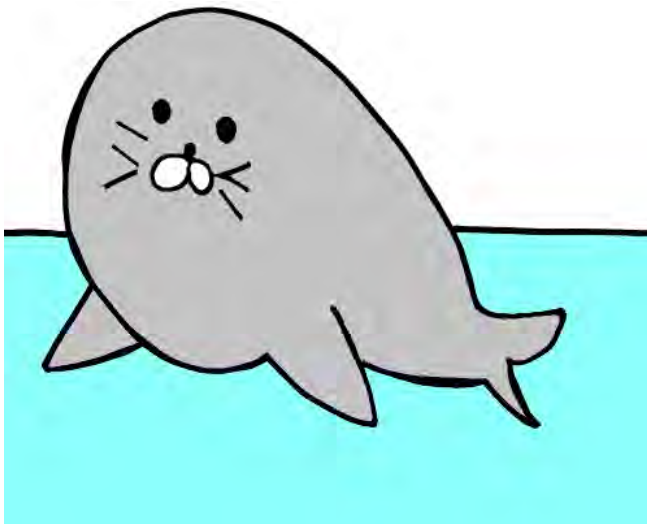
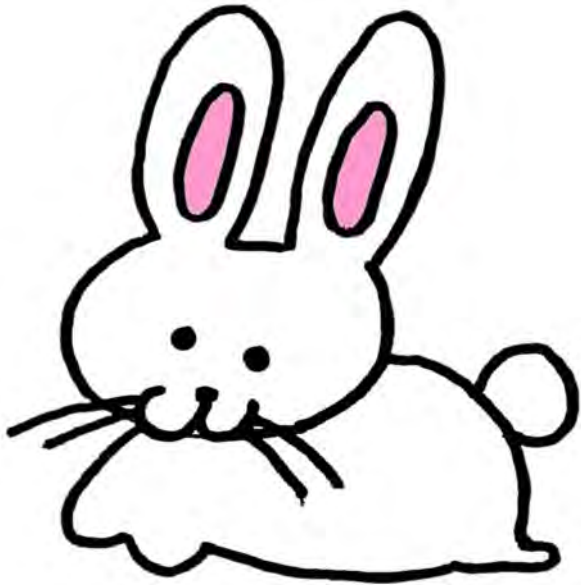
濁音・半濁音 はな 絵カード③

えんぴつ おべんとう

ふでばこ ぼうし

ごりら ぞう





濁音・半濁音 はな 絵カード④

ひつじ

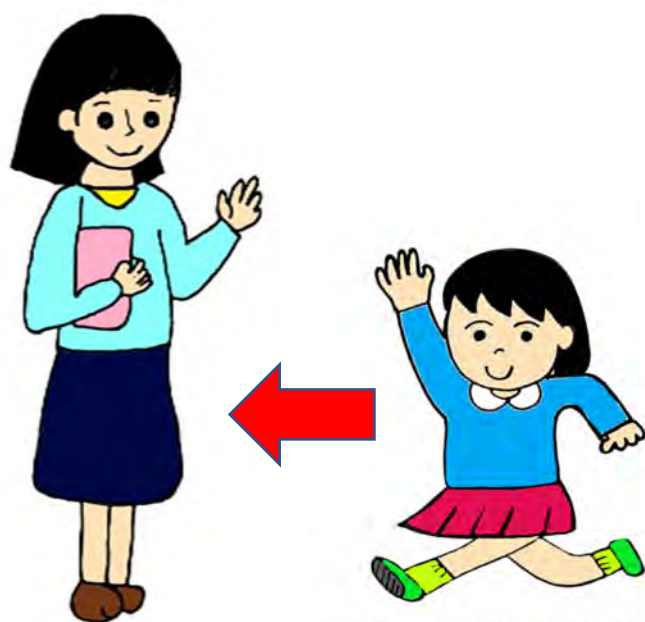
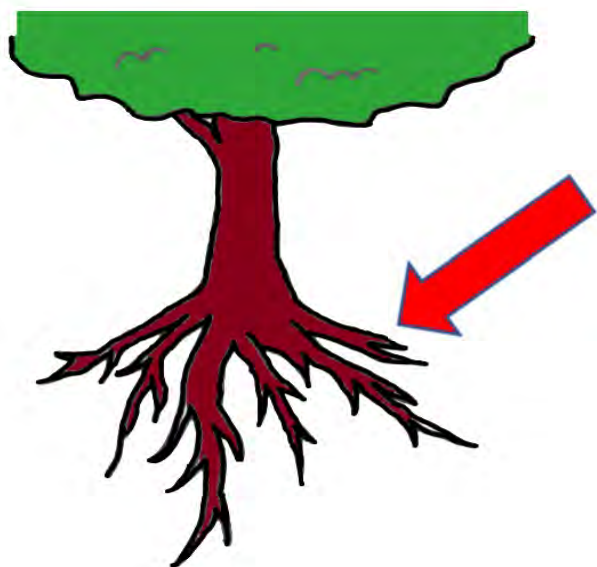
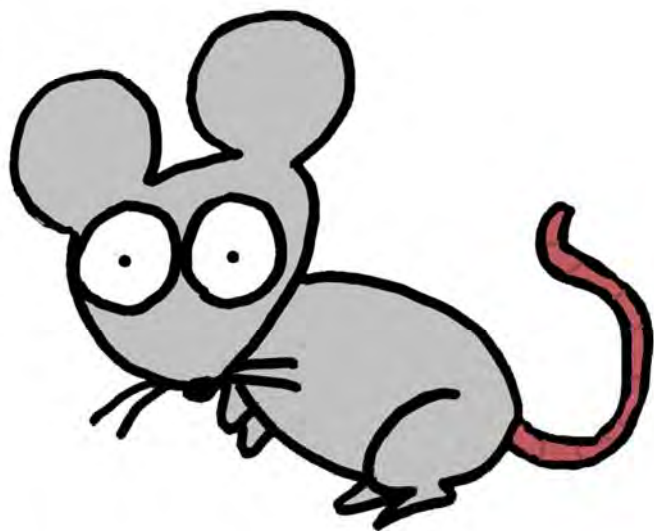
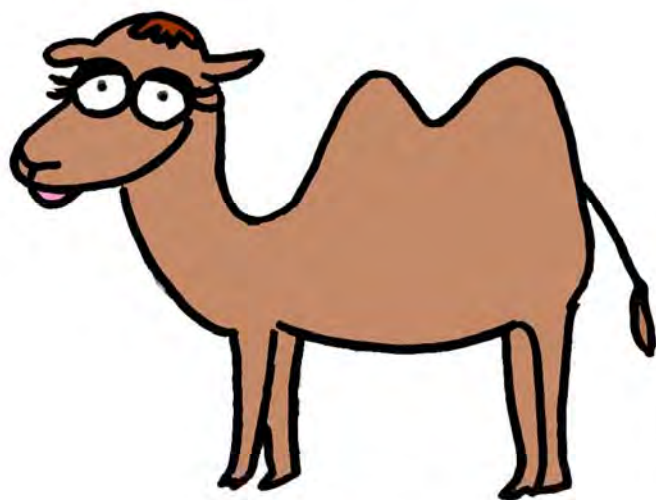
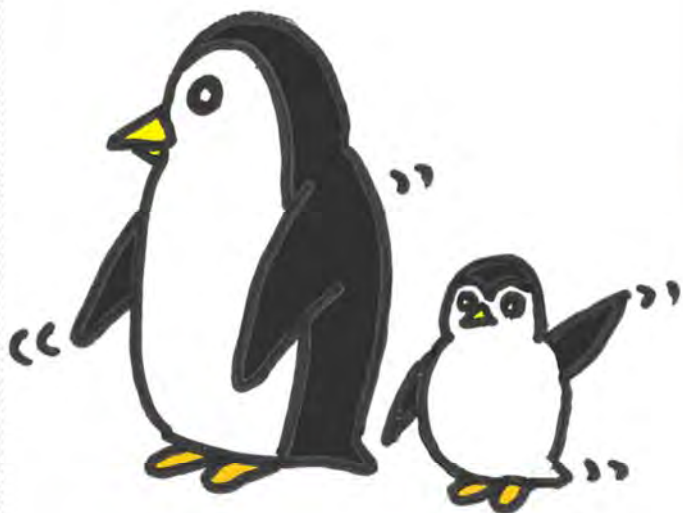
うさぎ

ぱんだ

あざらし

かんがるう

かば



濁音・半濁音/促音 はな 絵カード⑤

らくだ

ペンギン

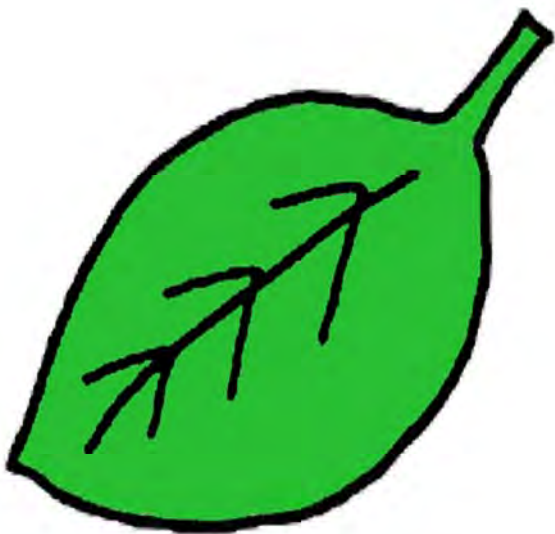
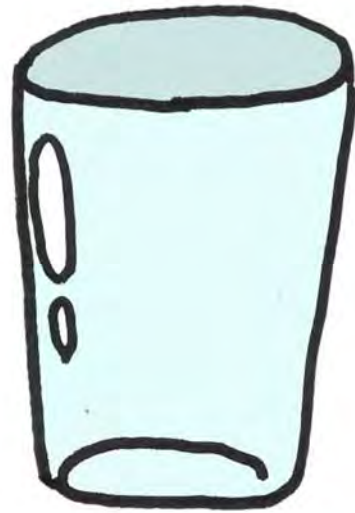
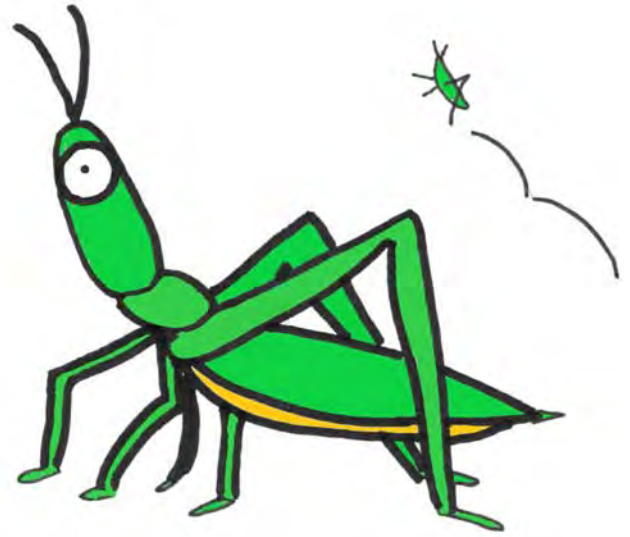
ねこ

ねずみ

きて

ねっこ





促音 はな 絵カード⑥



ばった

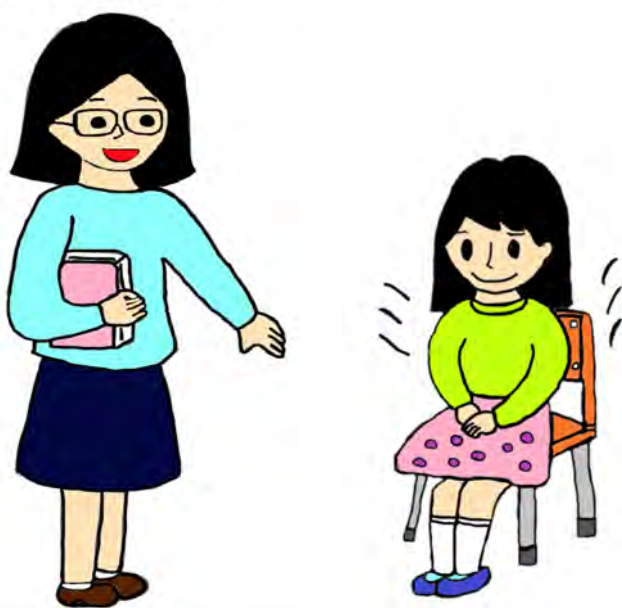
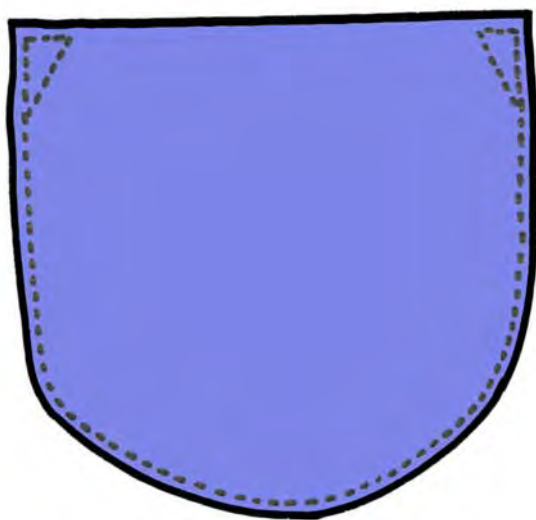
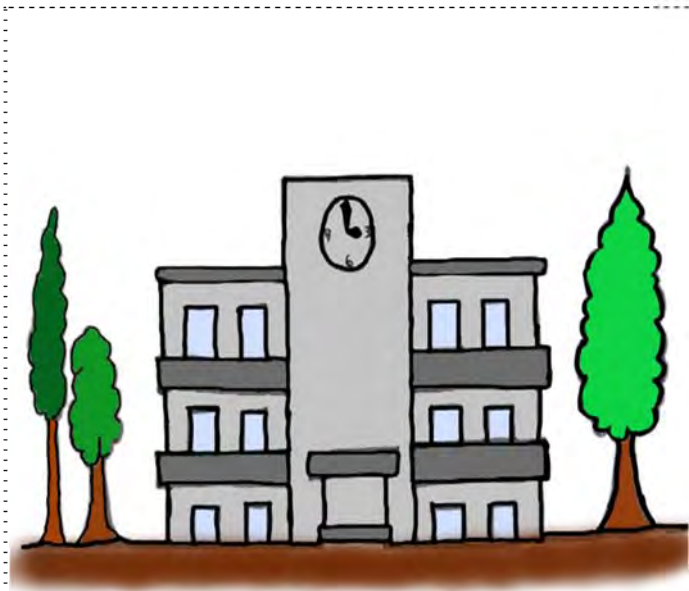
きって

こっふ

きっふ

せっけん

はっぱ

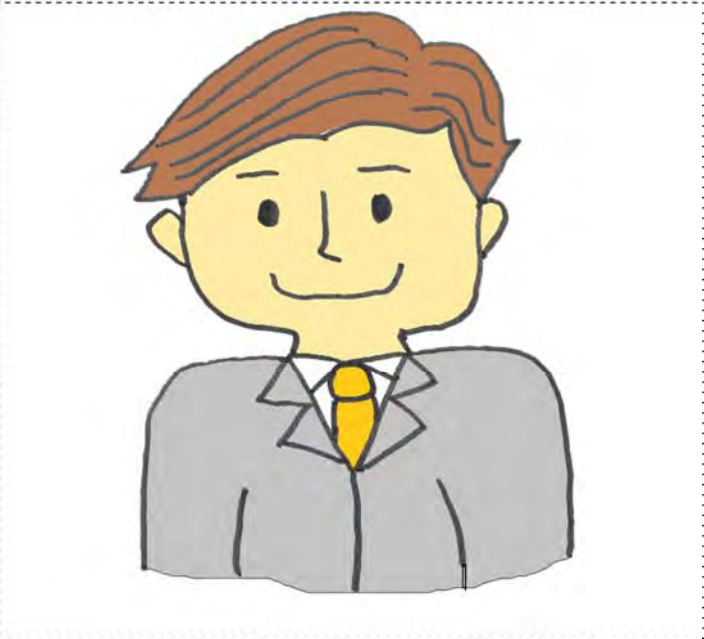
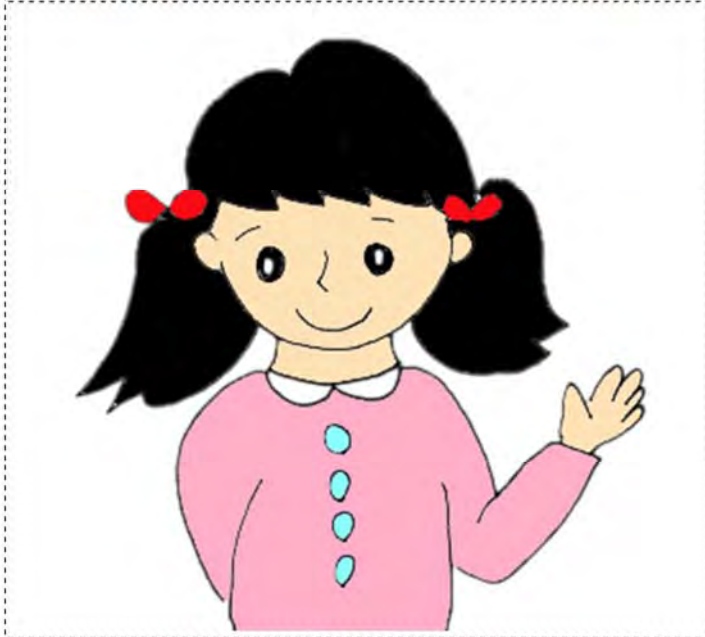


促音 はな 絵カード⑦

かけっこ がっこう

たって ぽけっと

まって すわって



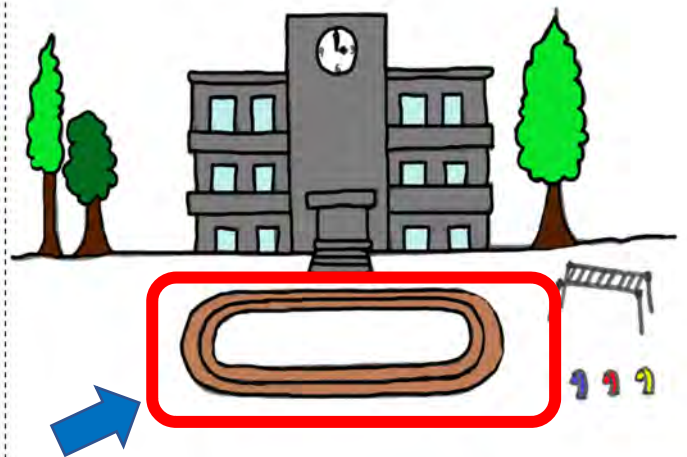
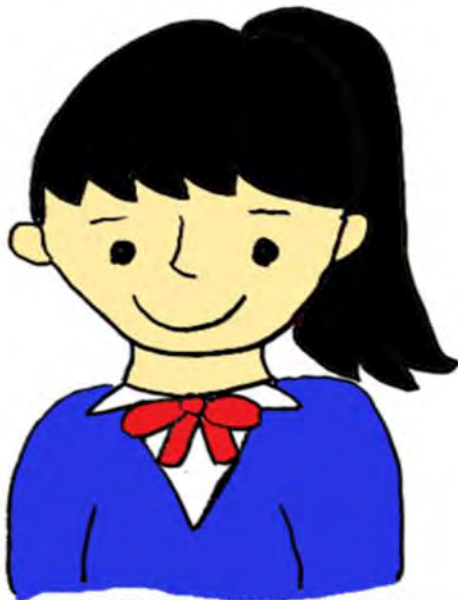
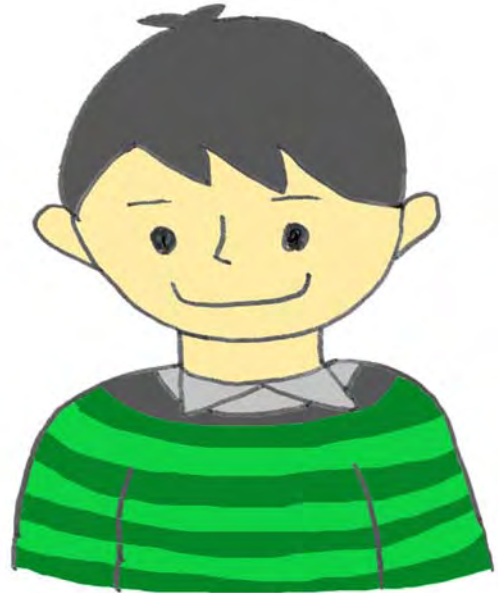
促音/長音 はな 絵カード⑧

かぞく あらって

おじいさん わたし

おとうさん おばあさん



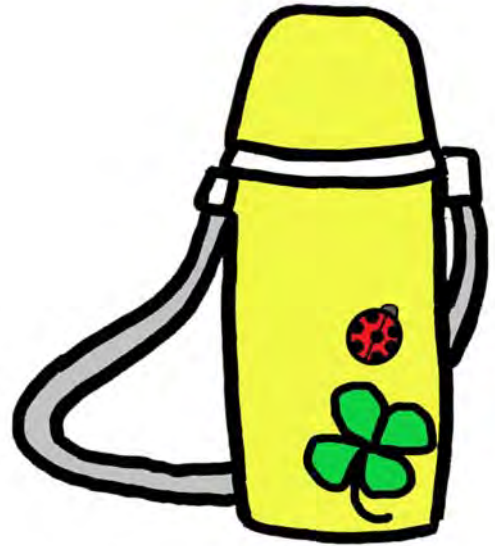
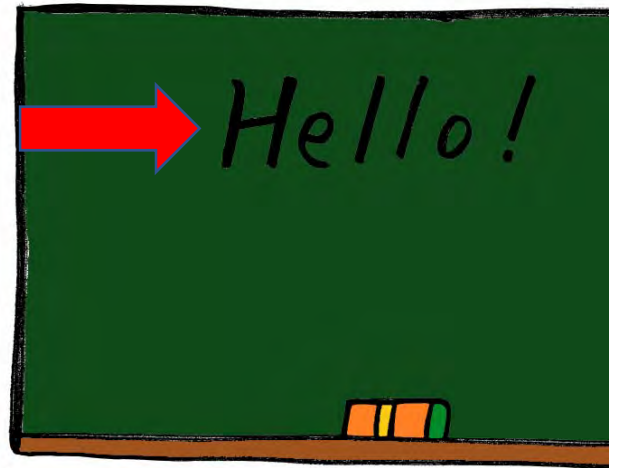


長音 はな 絵カード⑨

おにいさん おかあさん

おとうと おねえさん

こうてい いもうと



長音 はな 絵カード⑩

えいご

とけい

すいとう

せんせい

げつようび

ほうき





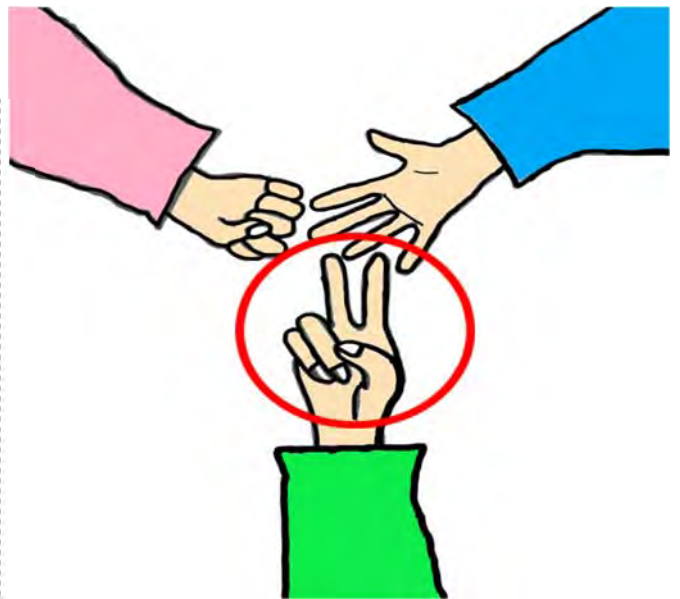
長音 はな 絵カード⑩



すいようび かようび

きんようび もくようび

にちようび どようび



長音/拗音 はな 絵カード⑫

さようなら おはよう

ありがとう

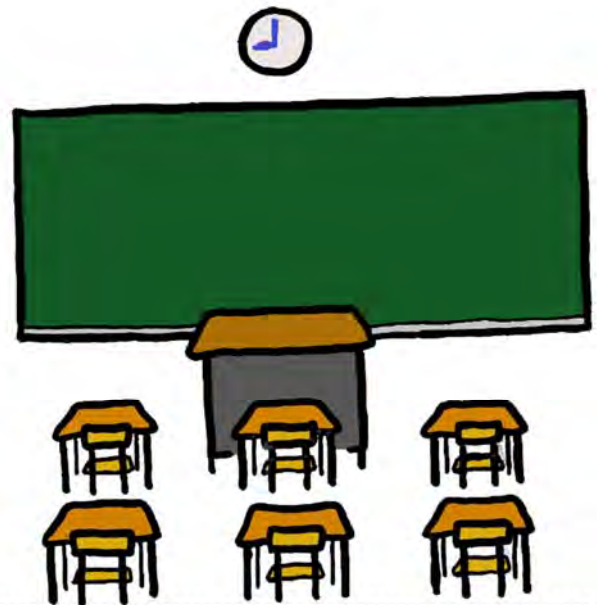
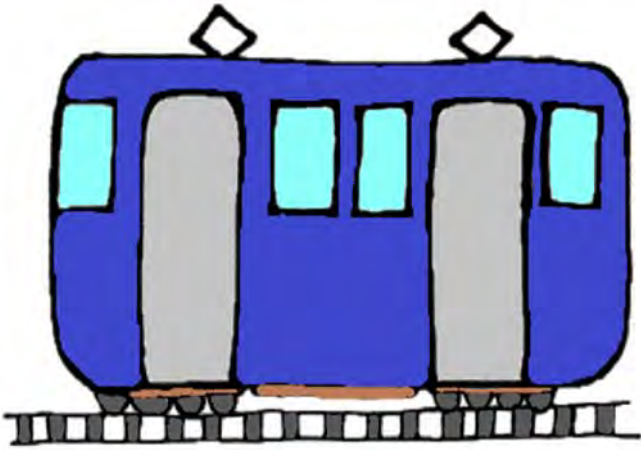
ございます

ごちそうさま

でした

ちよき

おちゃ



拗音 はな 絵カード③

しゃしん でんしゃ

きょうしつ ちゅうしゃ

きゅうしょく べんきょう





100



拗音 はな 絵カード⑭

りゅう

みゃく

りょうり

ひゃく

びょういん