

■工事名称

上菅田笹の丘小学校新築工事(仮称)

■敷地概要

計画敷地	保土ヶ谷区上菅田町134番地	敷地面積	15,779.69㎡
区域区分	市街化区域	建ぺい率	50% (角地緩和により60%)
用途地域	第一種低層住居専用地域	容積率	80%
高度地域	第1種高度地区	防火指定	なし
接道条件	北側、東側、北側 法第42条第1項1号道路 西側 法第42条第1項道路	日影規制	軒高が7mを超える建築物、又は地上の回数が3以上の建築物/1.5m/2時間/3時間

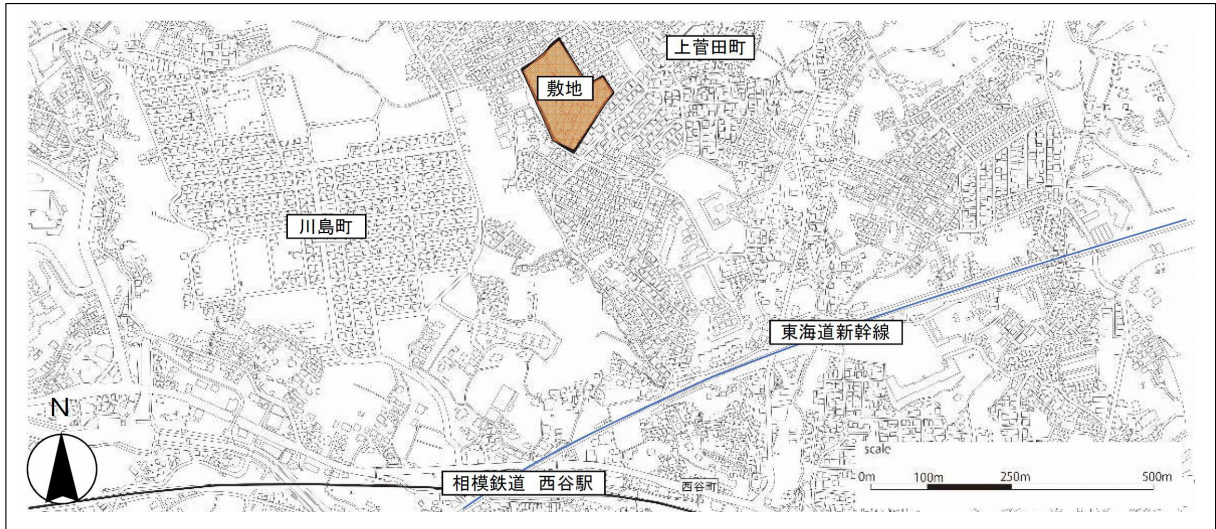
■建築計画概要

工事期間	令和2年7月～令和5年3月(予定)	工事種別	新築
用途	小学校 / コミュニティハウス	耐火種別	耐火建築物
構造	鉄筋コンクリート造 一部鉄骨造	階数	地上4階
建築面積	4,512.89㎡	高さ	12.38m
延床面積	10,184.58㎡	建ぺい率	28.60%
容積対象床面積	10,155.84㎡	容積率	64.36%

■工事概要

<input type="checkbox"/> 解体工事 令和2年7月頃着工 ～ 令和3年9月頃 完了 (予定) ・既存校舎、体育館、その他付帯施設を解体します。 (既存建物高さ:12.22m、延べ面積:7,290.38㎡)
<input type="checkbox"/> 新築工事 令和3年10月頃着工 ～ 令和5年3月頃 完了 (予定) ・鉄筋コンクリート造、一部鉄骨造 4階建の校舎を新築します。 ・鉄筋コンクリート造、平屋建の付帯施設を新築します。 ・鉄筋コンクリート造、一部鉄骨造 2階建の体育館・コミュニティハウスを新築します。
<input type="checkbox"/> 建 築 主 : 横浜市
<input type="checkbox"/> 設 計 者 : 株式会社コンテンポラリーズ
<input type="checkbox"/> 工事施工者 : 未定 (決定次第、看板に明示します。)

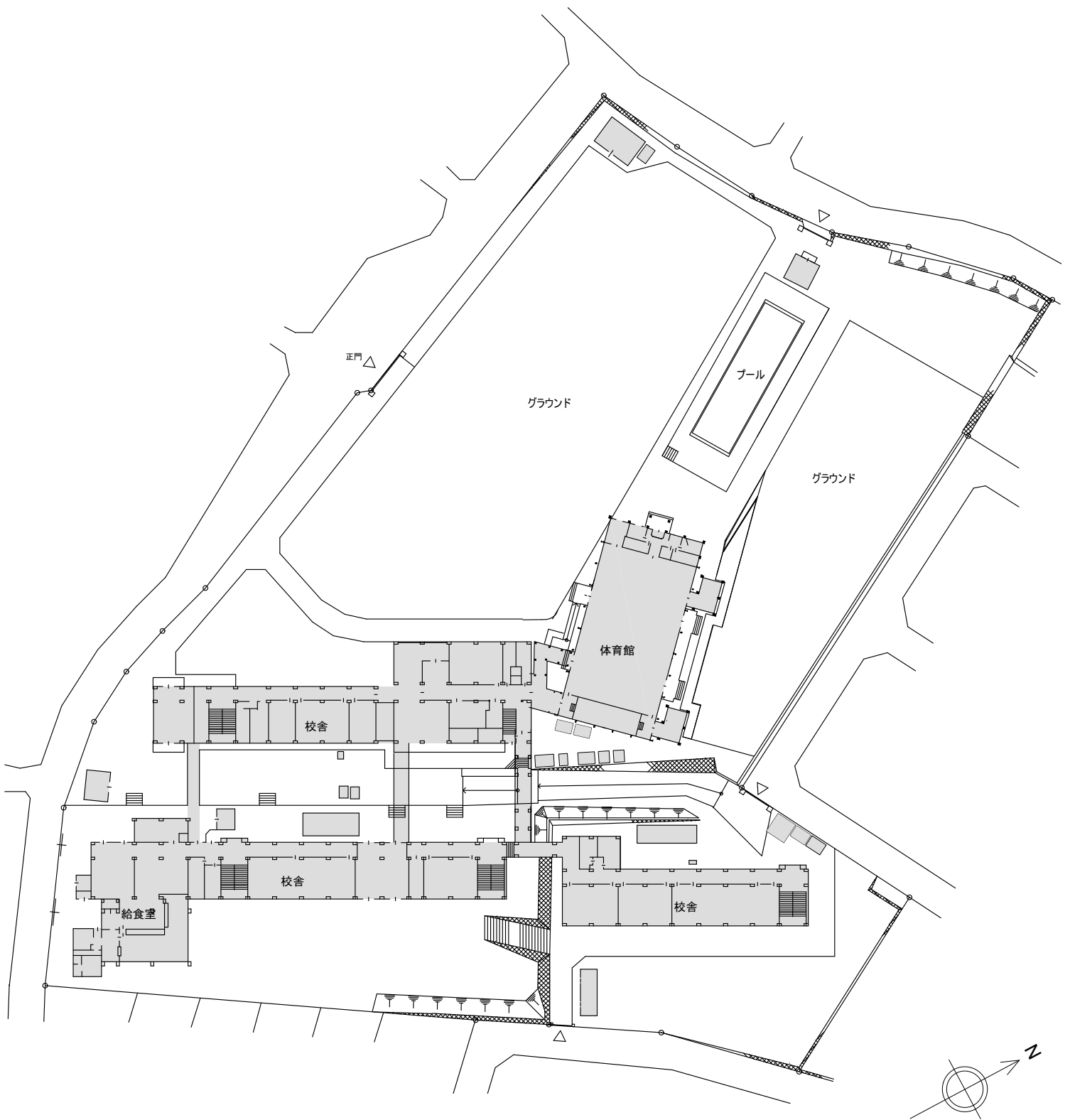
■ 案内図



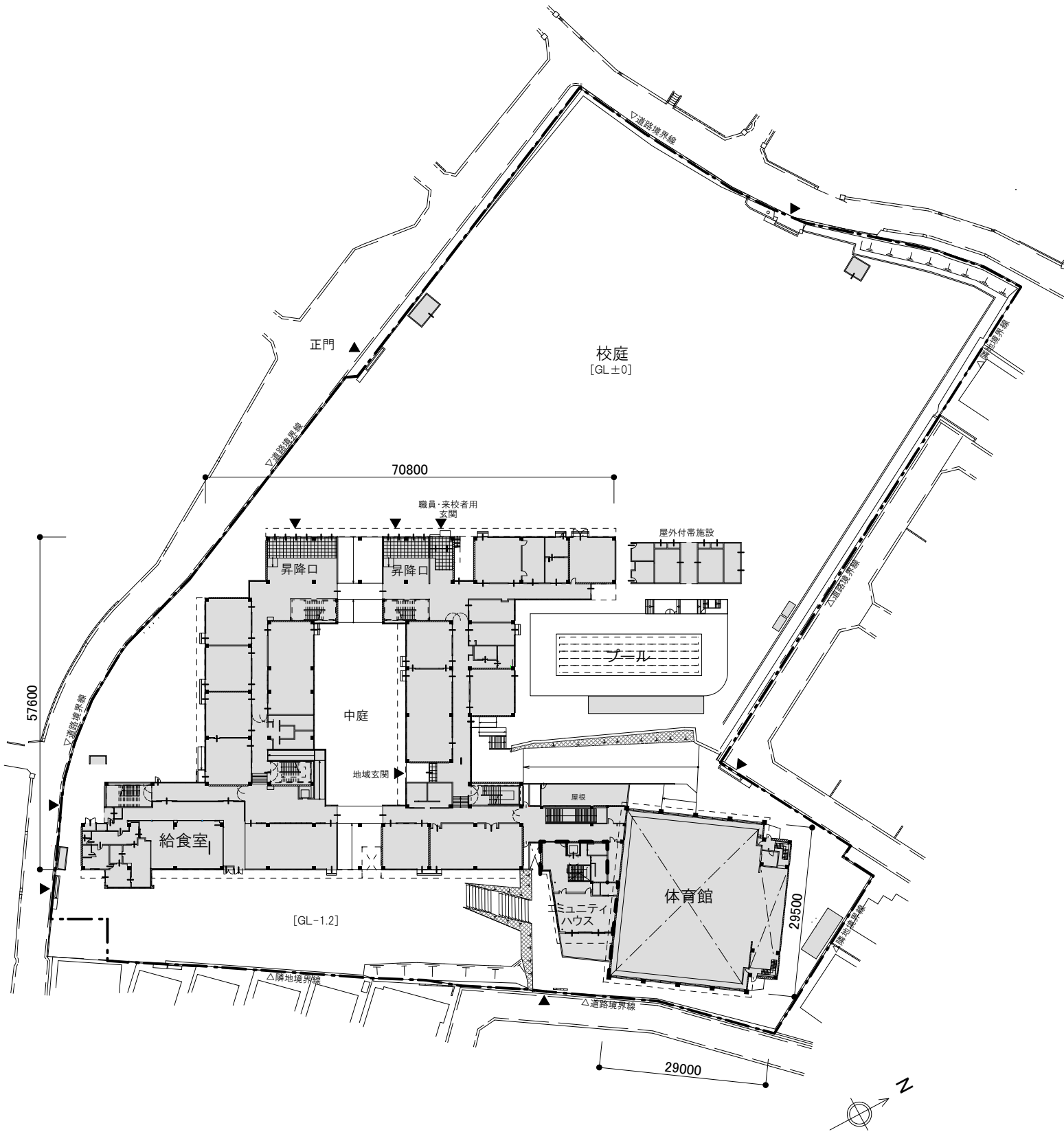
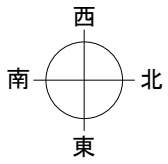
■ 付近見取図

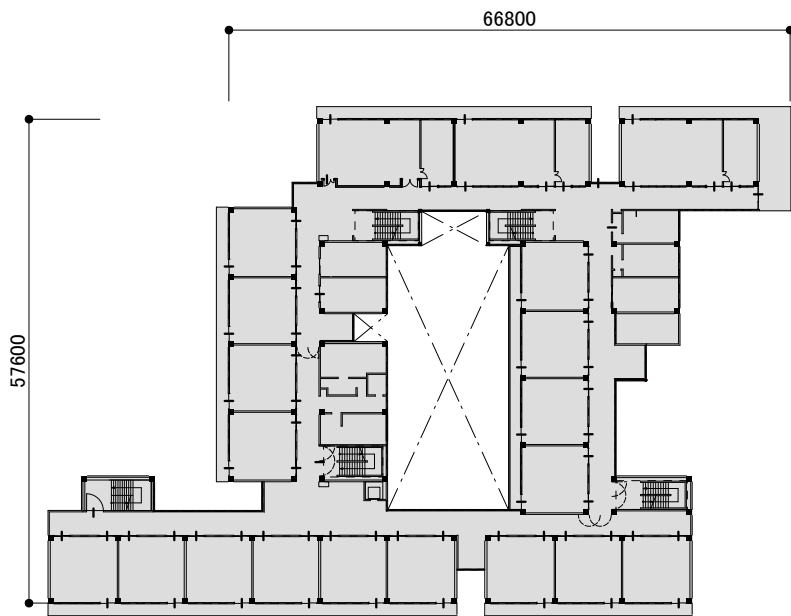


S=1/2000

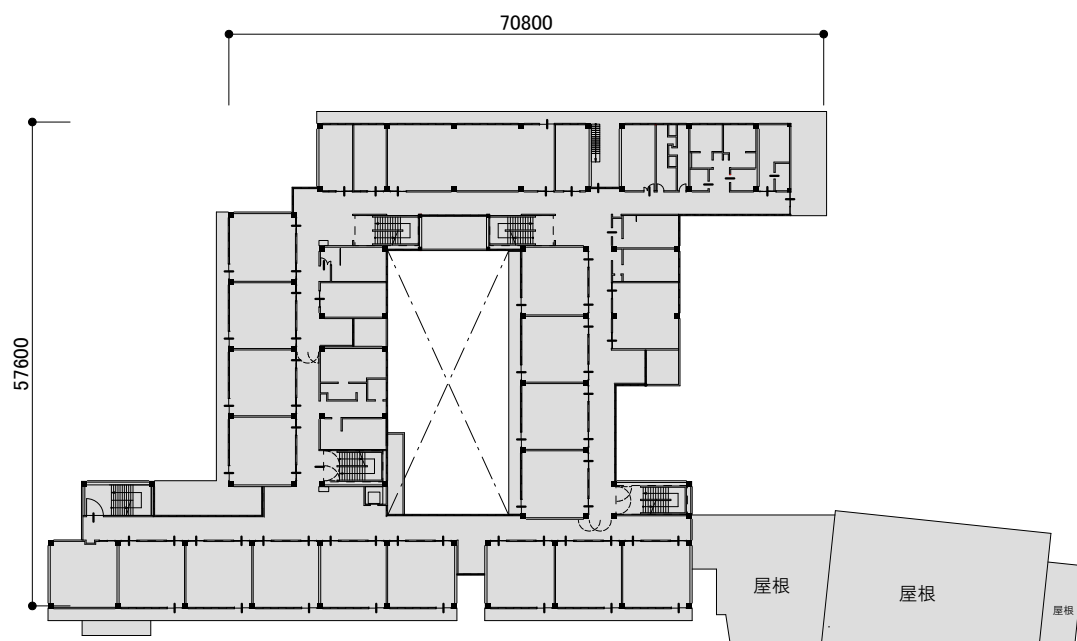


立面図記号

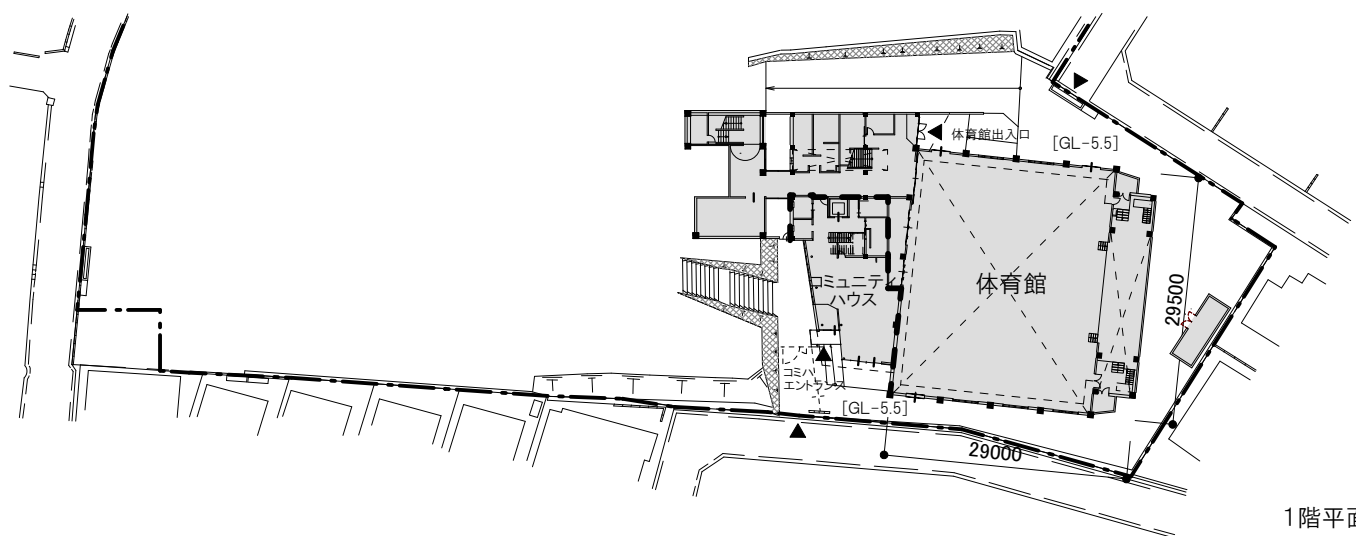




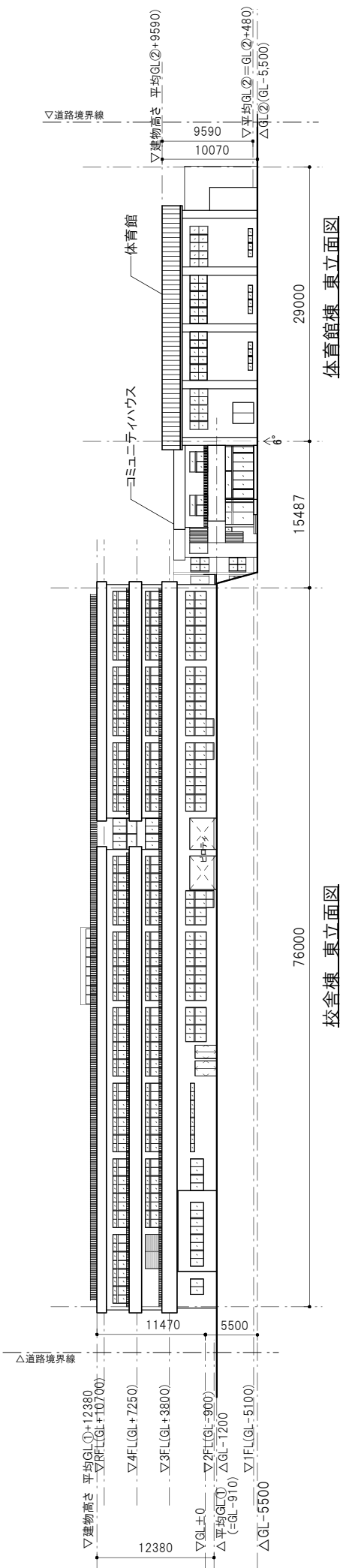
4階平面図



3階平面図

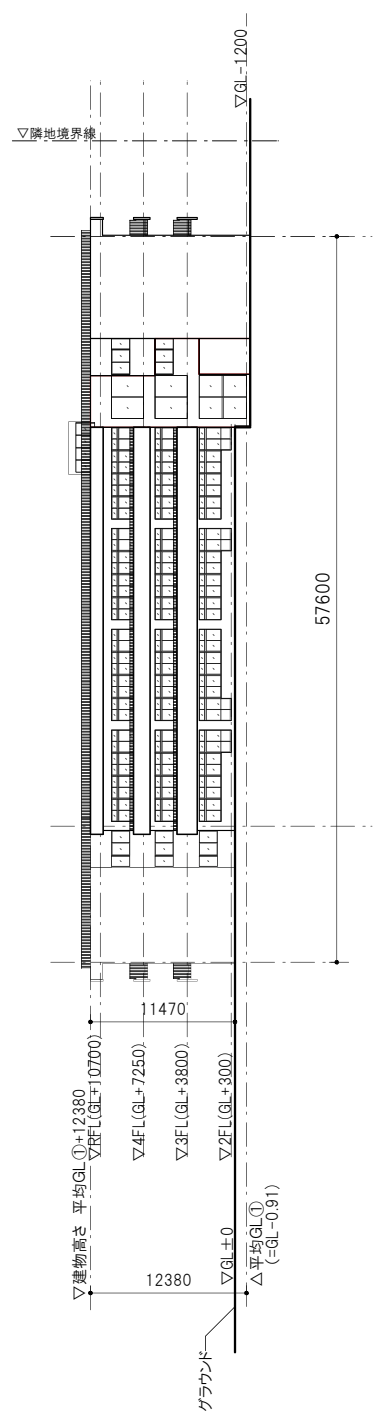


1階平面図

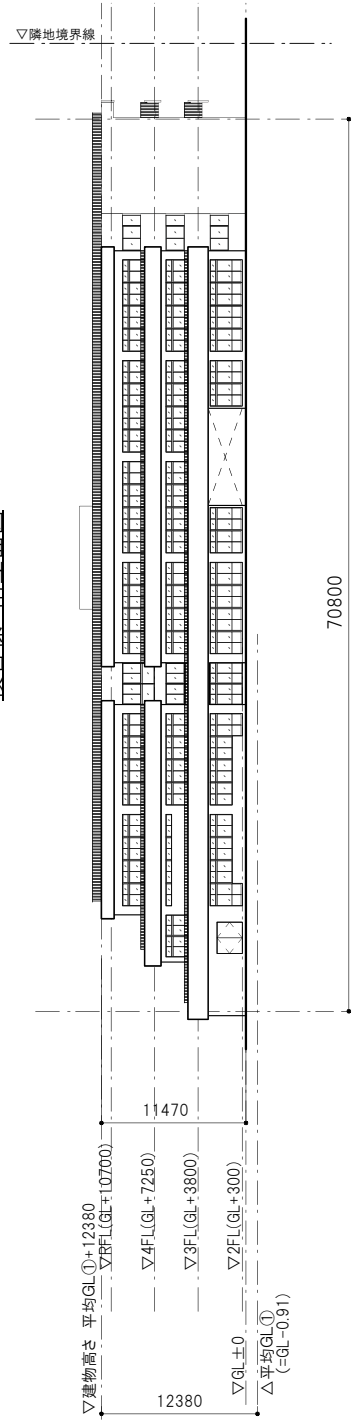


体育館棟 東立面図

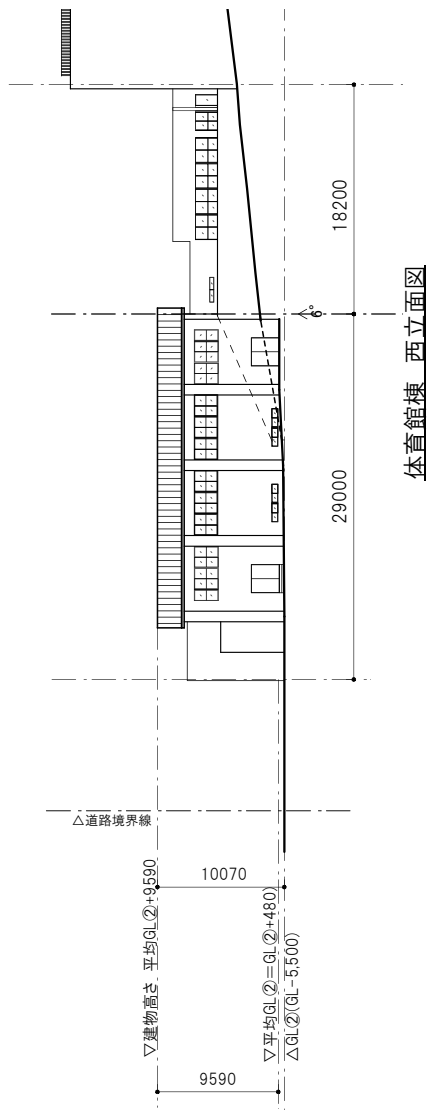
校舎棟 東立面図



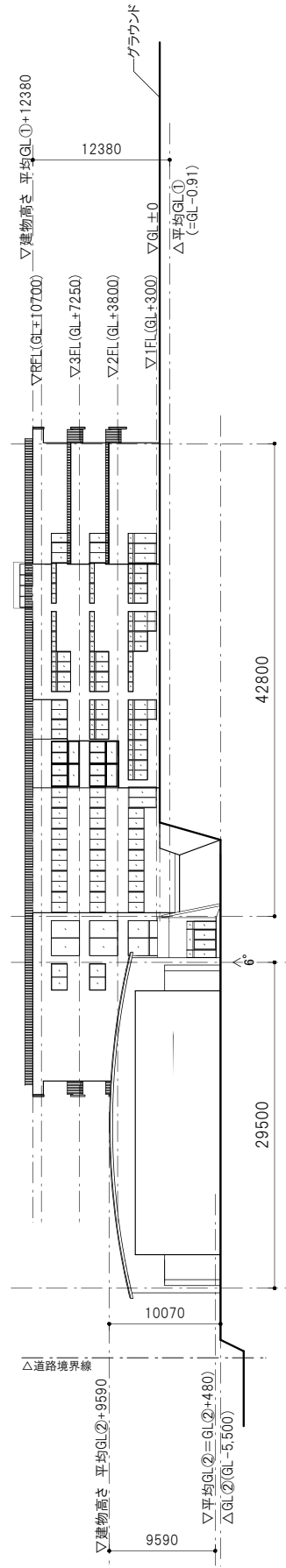
校舎棟 南立面図



校舎棟 西立面図



体育館棟 西立面図



体育館棟 北立面図

校舎棟 北立面図

凡例

H=0.00	設計GL①からの高さ
[GL-00]	設計GL①からの地盤高さ
—	2hライン
---	敷地境界線より15mライン
---	外壁より50mライン
---	敷地境界線
■	近隣住民
■	周辺住民

設計GL①= T.P.72.2  
 設計GL②= 設計GL①-5.5(T.P.66.7)  
 日影用全体平均GL= 設計GL①-1.84

