

「ハン・ソロ／スター・ウォーズ・ストーリー」のスタンプラリー開催、及びオリジナル乗車券を発売!



- スタンプラリー概要**
 - 開催期間：平成30年6月29日(金)から7月30日(月)まで
 - 参加方法
 - 市営地下鉄各駅で配布するラリーシートを手に入れよう!
 - 市営地下鉄5駅(日吉、センター北、新横浜、桜木町、上大岡)でスタンプを押そう。
 - 3つ以上のスタンプを集めたラリーシートと『ハン・ソロ／スター・ウォーズ・ストーリー』映画鑑賞時の半券を対象の映画館で提示すると、先着3,000名様に、特製クリアファイルをプレゼント。
- オリジナルデザインの地下鉄1日乗車券(740円)を販売!**

販売場所：あざみ野、新横浜、横浜、桜木町、上大岡、湘南台、日吉
販売期間：6月29日から8月31日まで(有効・払戻期限は9月30日まで)
販売枚数：限定2,000枚 × 2種類
- 映画キャラクターのポスターでジャックしたギャラリートレインを運行!**

運行期間：6月27日(水)から7月30日(月)まで
運行時刻：運行時刻は交通局ホームページにてご確認ください。

鉄道むすめ 市営地下鉄のキャラクター「高島あざみ」デビュー!

株式会社ミーテックの『鉄道むすめ』シリーズから、横浜市営地下鉄のキャラクター「高島あざみ」がデビューしました! 今後、全国各社局の鉄道むすめの一員として、皆様に愛されるキャラクターを目指して展開します。どうぞ、よろしくお願いいたします。

【名前】高島あざみ (名前の由来は「高島町駅」「あざみ野駅から」)
【職種】市営地下鉄 駅務掛

高島あざみデビュー記念きっぷ(記念乗車券セット)
発売価格：1,400円 セット内容：硬券乗車券2枚(高島町～あざみ野、あざみ野～高島町)、地下鉄1日乗車券1枚 発売枚数：限定2,000セット
発売期間：平成31年1月31日(木)まで ※限定数がなくなり次第、発売を終了いたします。 発売駅：市営地下鉄10駅 駅務室(あざみ野、センター北、新横浜、横浜、桜木町、関内、上大岡、戸塚、湘南台、日吉)
©2005 TOMYTEC / イラスト：みぶなつき
※『鉄道むすめ』はミーテックが展開する、全国の鉄道事業者の制服を着たキャラクターです。

PRESENTS ぐるっと読者プレゼント

横浜美術館で開催中の「モネ それからの100年」チケット(A)、観光に便利な横浜ベイエリア限定1日乗車券「みなとぶらりチケット」(B)をそれぞれ5組10名様にプレゼントします。

応募方法
はがきに住所・氏名・年齢とアンケートの答えを明記の上、以下の宛先にお送りください。
〒220-0022 横浜市西区花咲町6-145 横浜花咲ビル7階 交通局総務課「ぐるっと」係

【締切】平成30年8月31日(金) (当日消印有効)

① 「ぐるっと」をどちらでご覧になりましたか。(○印、○系統○行バスなど)
② 最も面白かった記事はどれですか。
③ 「ぐるっと」へのご意見・ご感想をおきかせください。
④ 希望するチケット(A)(B) いずれかを明記ください。

問い合わせ 横浜市コールセンター ※午前8時～午後9時(年中無休)
TEL: 045-664-2525 FAX: 045-664-2828

横浜市交通局広報誌「ぐるっと」夏号 次号は9月20日(木)発行予定
発行日：平成30年7月1日 発行：横浜市交通局 総務課
http://www.city.yokohama.lg.jp/koutuu/ ぐるっとのバックナンバーはこちら
企画・制作：株式会社ボイズ

聖隷横浜病院をご利用のお客様へ

聖隷横浜病院と連携し、安全・快適な通院を目的として、京急「井土ヶ谷駅」「南太田駅」「黄金町駅」から「聖隷横浜病院無料送迎バス」を運行しています! 交通局では、病院へのアクセスを支援することで、地域に貢献しています。 ※聖隷横浜病院利用者のみご乗車できます。

運行ルート：聖隷横浜病院 ⇒ 井土ヶ谷駅前 ⇒ 南太田駅前 ⇒ 黄金町駅前 ⇒ 聖隷横浜病院

停留所	1便	2便	3便	4便	5便	6便	7便	8便
聖隷横浜病院(起点)	-	8:27	9:05	9:40	10:15	11:25	12:00	12:35
井土ヶ谷駅前 ↓	8:04	8:38	9:14	9:49	10:24	11:34	12:09	12:44
南太田駅前 ↓	8:08	8:42	9:18	9:53	10:28	11:38	12:13	12:48
黄金町駅前 ↓	8:11	8:45	9:21	9:56	10:31	11:41	12:16	12:51
聖隷横浜病院(終点)	8:20	8:54	9:30	10:05	10:40	11:50	12:25	-

お問い合わせ先 交通局路線計画課 TEL: 045-326-3865

グリーンライン & ブルーラインで行く 夏は家族でピクニック!

みなきたおススメコース

今日はピクニック日和。テイクアウトフードを手に、家族で「みなきた」へでかけよう! 都筑区のセンター南・北駅周辺は、豊かな自然が残る、公園や歴史的なスポットが楽しめるエリアです。



Plan おススメルート 11:00～16:00 約5時間コース

出発! / ブルーライン / グリーンラインに乗って...

①11:00 センター南駅に到着!
徒歩10分

②11:10 ①ベーカリー南 滞在時間：10～30分程度
or ラ・セゾン・デ・パン センター南店
テイクアウトフードを購入!
徒歩15分 散策やランチ

③11:35 ②都筑中央公園 滞在時間：1時間30分程度
徒歩20分 お参りや植物鑑賞

④13:25 ③正覚寺 滞在時間：30分程度
徒歩10分 散策

⑤14:05 ④茅ヶ崎城址公園 滞在時間：30分程度
徒歩15分 見学や散策

⑥14:50 ⑤大塚・歳勝土遺跡公園 & 都筑民家園 滞在時間：1時間程度
徒歩10分

⑦16:00 \ センター北駅に到着! /
小さな旅もここで終わり。気をつけて帰ろう!

緑ゆたかなこの季節。横浜市営地下鉄・グリーンライン/ブルーラインに乗って、家族でピクニックにでかけませんか?



①-A ベーカリー南

素材にこだわったパンが楽しめます。太陽の恵みいっぱいのセミドライマト入りトマトパンはいかが?
所在地：横浜市都筑区茅ヶ崎中央13-1 (センター南駅1番出口から徒歩5分)
開店時間：[火～金] 9:00～19:00 [土・日・祝] 7:00～19:00
お問合せ：☎045-482-7696

①-B ラ・セゾン・デ・パン センター南店

北海道仕込みのバターでつくられたクロワッサンがオススメです!
所在地：横浜市都筑区茅ヶ崎中央5-1 港北TOKYU S.C. B館1F (センター南駅1番出口から徒歩3分)
開店時間：8:30～20:00
お問合せ：☎045-944-6279



② 都筑中央公園

レストハウス、円形広場、大池などがある都筑区最大の公園。竹林の手入れなど、里山の自然を楽しむ行事も。
所在地：横浜市都筑区荏田東4-11
開園時間：24時間
お問合せ：☎045-353-1166(北部公園緑地事務所)

③ 正覚寺

四季を彩る樹木に囲まれた境内。初夏から夏にかけて、花菖蒲、あじさい、すいれんが咲き誇ります。
所在地：横浜市都筑区茅ヶ崎東3-12-1
参拝時間：9:00～17:00(寺の行事等による変更あり)
お問合せ：☎045-942-3059



④ 茅ヶ崎城址公園

室町から戦国時代にかけて造られた丘城で、空堀や土塁などの遺構が良好に残されています。
所在地：横浜市都筑区茅ヶ崎東2-25
開園時間：24時間
お問合せ：☎045-353-1166(北部公園緑地事務所)

⑤-A 大塚・歳勝土遺跡公園

弥生時代の環濠集落と方形周溝墓の遺跡があります。公園に隣接して横浜市歴史博物館があります。
所在地：横浜市都筑区大瀬西1
開園時間：24時間
お問合せ：☎045-353-1166(北部公園緑地事務所)

⑤-B 都筑民家園

江戸時代の茅葺民家「旧長沢家住宅」が残されています。年中行事や音楽、アートなどのイベントも開催。
所在地：横浜市都筑区大瀬西2
開館時間：9:00～17:00
お問合せ：☎045-594-1723



横浜市交通局広報誌

ぐるっと GURUTTO

2018年夏号

特集

横浜スタジアム&周辺エリアで遊ぶ。



夏は家族でピクニック! センター南・北駅(みなきた)でぶらり途中下車



横浜スタジアム & 周辺エリアで遊ぶ。



夏はみんなでスポーツ観戦!

横浜市営地下鉄・ブルーライン関内駅1番出口から徒歩3分の横浜スタジアムは、浜風を感じる開放型のスタジアム。市民からは「ハマスタ」の愛称で呼ばれ、野球観戦はもちろん、周辺エリアにはビアガーデンやクリエイティブスポットも。横浜スタジアム&周辺エリアへかけよう! 画像提供: 横浜DeNAベイスターズ

FOOD ★ 野球観戦のおともに。充実のスタジアムフードの世界。

★ハマスタ新グルメ★



ベイ餃子

横浜中華街の老舗「江戸清」と共同開発し誕生したオリジナル餃子。4個入、550円(税込)



BAYSTARS SEASON LIMITED BEER 「BAYSTARS AROMATIC ALE」

発売する季節に合わせた味わい。期間・数量限定で販売。800円(税込)

青星寮フルーツボウル



若手選手寮「青星寮」で選手たちが食べている栄養満点スイーツ。400円(税込)

フルーツドッグ



季節の旬なフルーツをふんだんに使用。450円(税込)

Ball Park

グラウンドに入れる無料プログラムも! スタジアムを体感しよう!

ドリームゲートキャッチボール

横浜スタジアムのグラウンドでは、誰でも気軽にキャッチボールができます! グローブ・ボールの貸し出しもあり。

Open: スケジュールはWEBサイトをご覧ください。
http://www.baystars.co.jp/catchball/



Dream Gate Catch Ball



ドリームゲート

横浜公園側から球場内を見ることが出来るゲート。横浜DeNAベイスターズと横浜スタジアムは、野球をきっかけにコミュニケーションが生まれる、地域のランドマークとしてのBALL PARKを目指しています。

※写真はイメージです

HOME GAME Schedule

7月・8月のホームゲームをチェックしよう!

ホームゲーム開催日にはさまざまなイベントで盛り上がる「BAYガーデン」も開かれます。

7月 July							8月 August						
日	月	火	水	木	金	土	日	月	火	水	木	金	土
1	2	3	4	5	6	7					1	2	3
8	9	10	11	12	13	14	5	6	7	8	9	10	11
15	16	17	18	19	20	21	12	13	14	15	16	17	18
22	23	24	25	26	27	28	19	20	21	22	23	24	25
29	30	31					26	27	28	29	30	31	



VOICE

横浜DeNAベイスターズ ラミレス監督 & 筒香選手に聞きました

昨年のクライマックスシリーズでの躍進、そして19年ぶりの日本シリーズ進出に続き、今シーズンも好順位につけている横浜DeNAベイスターズ。ラミレス監督と、キャプテンの筒香選手に、シーズン後半への意気込みを聞きました!

アレックス・ラミレス 監督



2016年シーズンから横浜DeNAベイスターズの監督に就任。2年連続でクライマックスシリーズに出場し、昨年はチームを日本シリーズに導いた。

「20年ぶりの優勝を目指して、日々チームは一体感を増して戦っています。まだまだ優勝も狙える位置にいます。シーズン後半もチーム一丸となって戦い、秋には横浜の皆さんとともに喜びあいたいと思っています。」

筒香嘉智 選手



2015年シーズンから横浜DeNAベイスターズのキャプテン。日本代表「侍ジャパン」でも4番の実績をもち、近年のベイスターズ躍進の立役者。

「いつもたくさんのご声援をありがとうございます。チームは常に気持ちをひとつにし、前だけ向いて戦っています。ファンのみなさんの気持ちにしっかり応えられるよう、チーム全員で結果を残していきたいと思っています。」

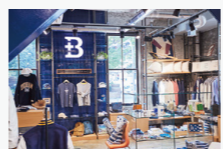
THE BAYS (ザ・ベイス)

スポーツと街が繋がる、ハマの基地(ベース)。



Sports × Creative

横浜DeNAベイスターズが提唱する横浜スポーツタウン構想。その一環として、THE BAYSでは新たなライフスタイルや産業を生み出し、横浜の街全体にぎわいをつくり出しています。



1F: Life Style Shop + B

「LIFETIMEにBASEBALLをプラスする」をコンセプトに、日常生活で使いたくなる雑貨などを販売。



1F: Boulevard Cafe & 9

カフェ&ダイニング。選手の折れたバットを使用した、ピアタップが特徴のクラフトビアを併設。

BALLPARK COFFEE

夏季限定発売! 3種のアイスコーヒー
[BALLPARK MILKY COFFEE] 500円(税込)
[BALLPARK MILKY COFFEE with Chocolate Flavor] 550円(税込)
[BALLPARK COFFEE TONIC] 550円(税込)
発売時期: 8月下旬までを予定



青星寮プレート

1,000円(税込)

若手選手が生活する

「青星寮」の人気メニューが楽しめる!

※プレートメニューは週替りです。



そのほか、2Fには会員制のシェアオフィス & コワーキングスペース、B1Fにはスポーツクラブが展開。

所在地: 横浜市中区日本大通34 THE BAYS

アクセス: 横浜市営地下鉄ブルーライン「関内駅」1番出口より徒歩7分ほか

各店舗の開店時間など詳細はWEBサイトから <http://www.baystars.co.jp/thebays/>

新たなライフスタイルや産業を生み出すことを狙いとした「THE BAYS」。施設のディレクションを手掛けた建築家・西田司さん(株式会社ソンデザインパートナーズ)に、お話を聞きました。



「THE BAYSは、築95年の「旧関東財務局」をリノベーションした建物です。スタジアムに面したレンガづくりの建物は、スポーツ文化を発信する拠点となっています。今後、市庁舎移転などで関内の街が変化していくなか、スポーツや健康を取り込んだライフスタイルをつくり、実践していくことが、新たな街の価値につながると考えています。ぜひ一度、訪れてみてください。」

BEER GARDEN

夏はアウトドアで飲もう!
試合観戦もできるビアガーデンです!

ハマスタBAYピアガーデン

大型ビジョンでの試合中継と、グルメや球団オリジナル醸造ビールなどが楽しめます。

Open: 横浜スタジアム試合開催日と他球場試合開催日
7/16(月・祝)~22(日) 計6日間
7/31(火)~8/30(木) 計27日間
※休業日: 7/19(木)、8/6(月)、13(月)、20(月)、27(月)



※写真はイメージです



EVENT Pick Up! 季節の横浜イベント

Dance Dance Dance @ YOKOHAMA 2018



会期: 8月4日(土)~9月30日(日)
会場: 横浜市内全域
お問合せ・主催: 横浜アーツフェスティバル実行委員会
☎ 045-663-1365
URL: <https://dance-yokohama.jp/>

横浜ベイサイドパレエ(出演: 東京パレエ団)
photo: Kiyonori Hasegawa

3年に一度、横浜で開催される日本最大級のダンスフェスティバル。横浜港の幻想的な夜景の中で行われる野外ステージ。国内外のトップアーティストによる新作公演、子どもたちがプロのダンサーに学ぶワークショップ、市民参加型ステージなど、オールジャンルのダンスで溢れる58日間です。

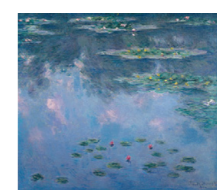
ガチでうまい横浜の商店街 チャーハンNo.1決定戦 「ガチチャーハン」!

投票期間: 7月31日(火)まで
WEBサイト: [ガチチャーハン! 投票](#)



横浜の商店街No.1メニューを投票で決める「ガチ!」シリーズ第8弾は「チャーハン」をテーマに開催中。市内31商店街から40商品がエントリーし、熱いバトルを繰り広げています! エントリー店を巡るスタンプラリーやプレゼント企画なども実施中。商店街を巡りお気に入りのチャーハンにぜひご投票を。詳細はWEBサイトまたは区役所等で配布中のエントリーブックをご覧ください。

モネ それからの100年



クロード・モネ(睡蓮)1906年
(油彩、キャンバス、81.0×92.0cm)
吉野石膏株式会社(山形美術館に寄託)

会期: 7月14日(土)~9月24日(月・休)
会場: 横浜美術館 開館時間: 午前10時~午後6時
※ただし9月14日(金)、15日(土)は午後8時30分まで
※入館は閉館の30分前まで
休館日: 木曜日(8月16日は開館)
料金: 当日一般1,600円 大学・高校生1,200円 中学生600円
※前売り、団体料金あり
アクセス: 桜木町駅から156・292系統「横浜美術館」下車ほか
お問合せ: ☎ 03-5777-8600(ハローダイヤル)
URL: <http://monet2018yokohama.jp/>

画業の集大成となる《睡蓮》大装飾画の制作に着手してから約100年。モネの初期から晩年までの絵画25点と、後進作家26名の絵画・映像などを展示。

ナイトゾーラシア



日時: 8月毎週土曜・日曜日、全8回
開園時間: 9:30~20:30まで(入園は19:00まで)
会場: よこはま動物園ズーラシア
入園料: 大人800円、高校生・中人300円、
中学生・小学生200円、小学生未満無料
※毎週土曜日は高校生以下無料(要学生証)
アクセス: 中山駅南口から
136系統「よこはま動物園」下車ほか
お問合せ: ☎ 045-959-1000
URL: <http://www.hama-midorinokyo.or.jp/zoo/zoorasia/>

普段は見ることができない夜の動物たちの姿を特別公開するスペシャルイベント。

ピカチュウ大量発生チュウ! 「SCIENCE IS AMAZING かがくのちからってすげー!」



会期: 8月10日(金)~16日(木)
会場: みなとみらい地区各所
アクセス: 桜木町駅下車
お問合せ: 横浜市文化観光局横浜魅力づくり室企画課
☎ 045-671-3680
WEBサイト: [ピカチュウ大量発生チュウ! 投票](#)

ピカチュウの大行進(夜)(イメージ)

今年は延べ1500匹以上のピカチュウたちが、昼だけではなく夕方以降にも登場! 昼と夜で異なる演出のパレードやショーにご注目ください。