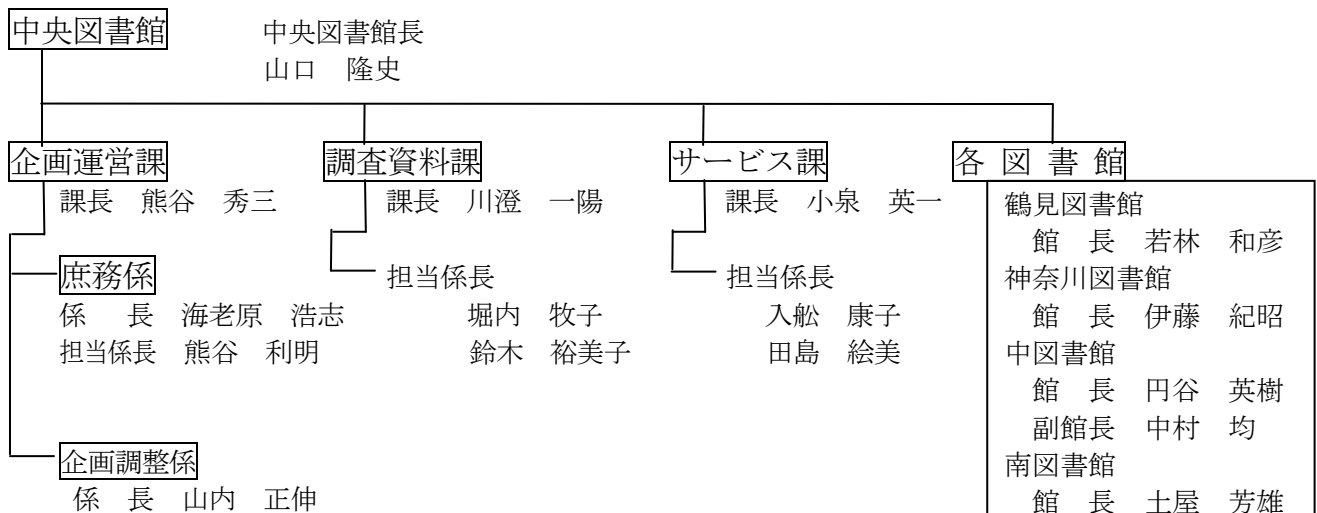


2 機構・人員 (平成27年4月14日現在)

(1) 機構



(2) 人員

	中央図書館長	課長・各図書館長	図書館副館長	係長	職員		嘱託
					事務	司書	
中央図書館	1						
企画運営課		1		3	7※1	8	
調査資料課		1		2	1	34	
サービス課		1		2※1	3	24	
鶴見図書館		1			1	6	2
神奈川図書館		1			1	8	2
中図書館		1	1		1	6	2
南図書館		1			1	6	2
港南図書館		1	1		1	7	2
保土ヶ谷図書館		1	1		1	8	3
旭図書館		1	1		1	6	2
磯子図書館		1			1	7	2
金沢図書館		1			1	8	3
港北図書館		1			1	9	3
緑図書館		1			1	8	2
山内図書館		指定管理に移行(H22.4.1～)					
都筑図書館		1				9	
戸塚図書館		1			1	7	
栄図書館		1			1	6	2
泉図書館		1			1	7	2
瀬谷図書館		1	1		1	6	2
合計	1	19	5	7	※1 26	※1 180	31
					小計(嘱託除く)	※1 238	
					総計	※1 269	

※1:再任用職員を含む