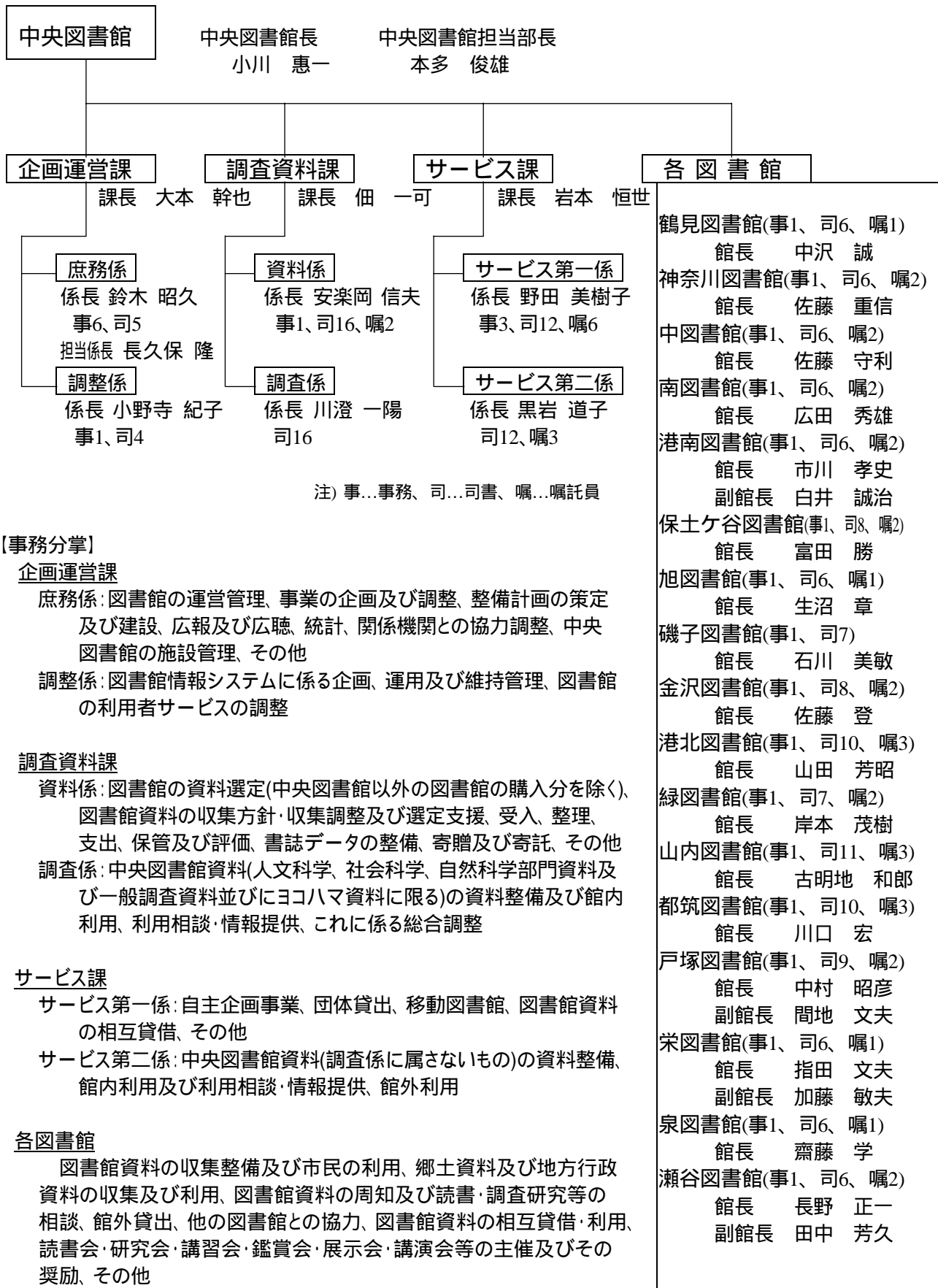


## 2 機構・人員（平成20年4月14日現在）



### 【事務分掌】

#### 企画運営課

庶務係: 図書館の運営管理、事業の企画及び調整、整備計画の策定及び建設、広報及び広聴、統計、関係機関との協力調整、中央図書館の施設管理、その他  
調整係: 図書館情報システムに係る企画、運用及び維持管理、図書館の利用者サービスの調整

#### 調査資料課

資料係: 図書館の資料選定(中央図書館以外の図書館の購入分を除く)、図書館資料の収集方針・収集調整及び選定支援、受入、整理、支出、保管及び評価、書誌データの整備、寄贈及び寄託、その他  
調査係: 中央図書館資料(人文科学、社会科学、自然科学部門資料及び一般調査資料並びにヨコハマ資料に限る)の資料整備及び館内利用、利用相談・情報提供、これに係る総合調整

#### サービス課

サービス第一係: 自主企画事業、団体貸出、移動図書館、図書館資料の相互貸借、その他  
サービス第二係: 中央図書館資料(調査係に属さないもの)の資料整備、館内利用及び利用相談・情報提供、館外利用

#### 各図書館

図書館資料の収集整備及び市民の利用、郷土資料及び地方行政資料の収集及び利用、図書館資料の周知及び読書・調査研究等の相談、館外貸出、他の図書館との協力、図書館資料の相互貸借・利用、読書会・研究会・講習会・鑑賞会・展示会・講演会等の主催及びその奨励、その他