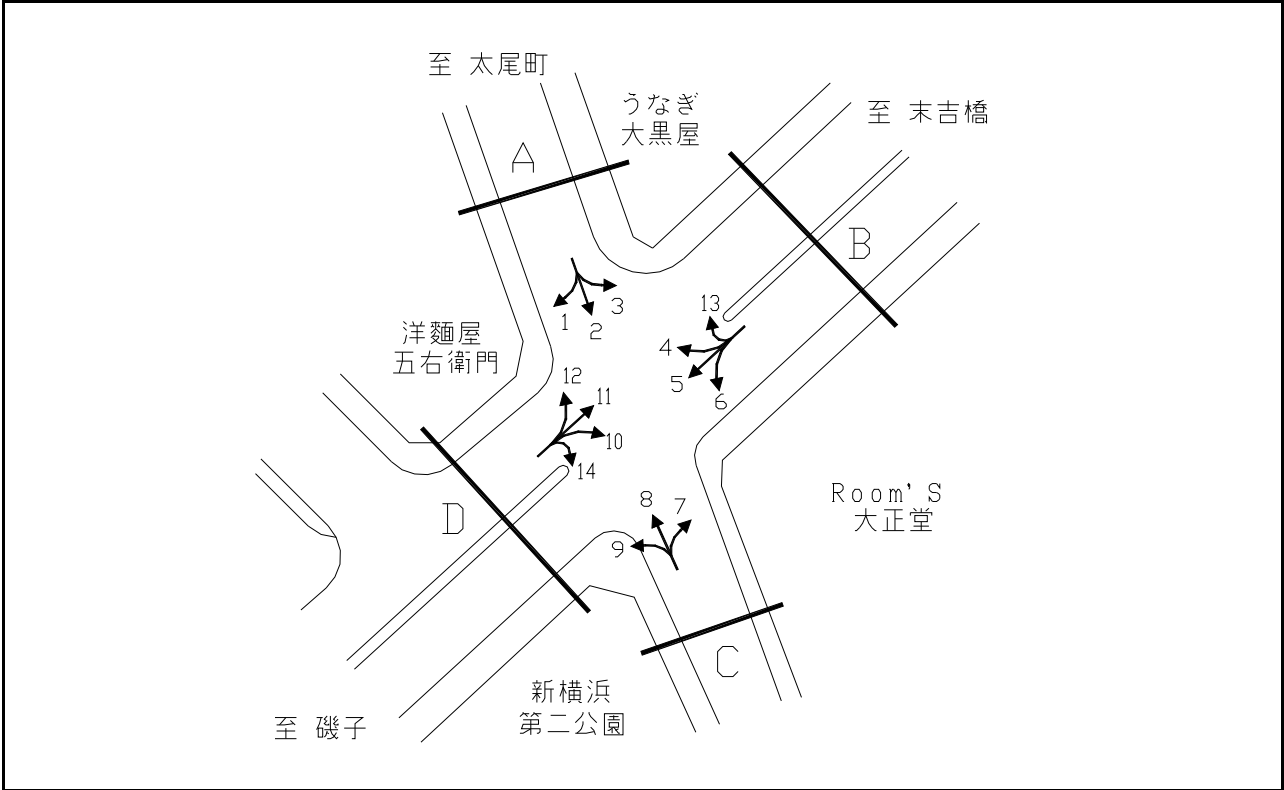


平成27年度交差点交通量調査報告書

交差点名	太尾新道入口 [K2-29]	調査年月日	平成27年11月10日(火)	天候	曇り時々雨
所在地	港北区新横浜3丁目先	調査時間帯	7:00~19:00(12時間合計)		



方向別交通量集計表

断面	方向	断面 A							断面 B							断面 C							断面 D															
		二輪車	乗用車	バス	小型貨物車	大型貨物車	大型計	小型計	合計	二輪車	乗用車	バス	小型貨物車	大型貨物車	大型計	小型計	合計	二輪車	乗用車	バス	小型貨物車	大型貨物車	大型計	小型計	合計	二輪車	乗用車	バス	小型貨物車	大型貨物車	大型計	小型計	合計					
A	1	67	1,255	20	323	217	237	1,578	1,815	C	7	70	594	0	99	28	28	693	721	D	10	39	713	3	159	68	71	872	943	計	218	1,621	3	355	127	130	1,976	2,106
	2	182	1,106	7	398	117	124	1,504	1,628		8	116	698	2	196	56	58	894	952		11	546	7,767	354	2,205	1,639	1,993	9,972	11,965									
	3	59	1,281	17	266	298	315	1,547	1,862		9	32	329	1	60	43	44	389	433		12	54	703	25	171	89	114	874	988									
	計	308	3,642	44	987	632	676	4,629	5,305		計	218	1,621	3	355	127	130	1,976	2,106		13	0	21	0	2	1	1	23	24		14	4	9	0	0	0	0	9
B	4	39	1,464	15	307	255	270	1,771	2,041	計	計	643	9,192	382	2,535	1,796	2,178	11,727	13,905	計	506	10,593	395	2,297	1,852	2,247	12,890	15,137										
	5	425	8,579	369	1,859	1,551	1,920	10,438	12,358		11	546	7,767	354	2,205	1,639	1,993	9,972	11,965		計	643	9,192	382	2,535	1,796	2,178	11,727	13,905									
	6	42	529	11	129	45	56	658	714		12	54	703	25	171	89	114	874	988			計	643	9,192	382	2,535	1,796	2,178	11,727	13,905								
	13	0	21	0	2	1	1	23	24		14	4	9	0	0	0	0	9	9				計	643	9,192	382	2,535	1,796	2,178	11,727	13,905							
計	506	10,593	395	2,297	1,852	2,247	12,890	15,137	計	643	9,192	382	2,535	1,796	2,178	11,727	13,905																					