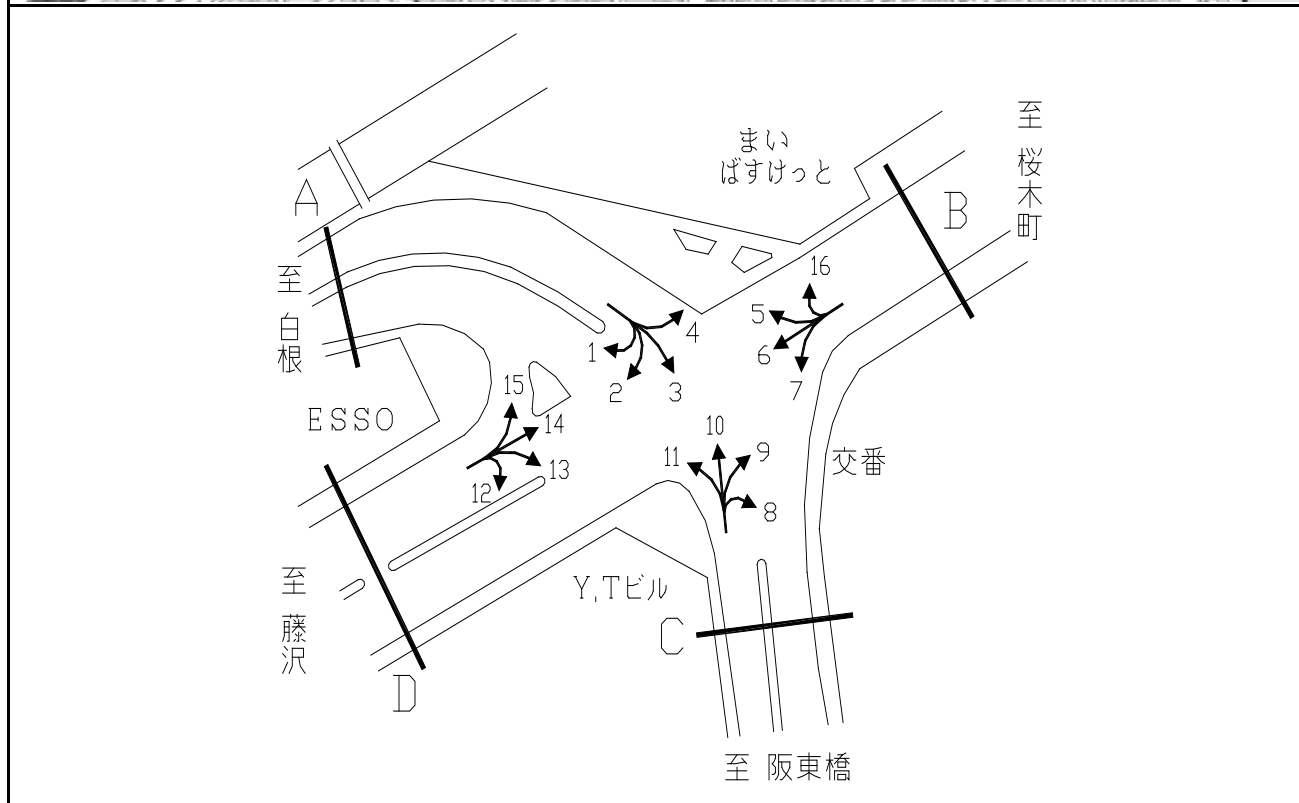


平成28年度交差点交通量調査報告書

整理 NO.	35	交差点名	浜松町 [R001-19]	調査年月日	平成28年11月22日(火)	天候	晴れ
		所在地	西区浜松町	調査時間帯	7:00~19:00(12時間合計)		



方向別交通量集計表

断面	方向	断面A							断面B							断面C							断面D																								
		二輪車	乗用車	バス	小型貨物車	大型貨物車	大型計	小型計	合計	二輪車	乗用車	バス	小型貨物車	大型貨物車	大型計	小型計	合計	二輪車	乗用車	バス	小型貨物車	大型貨物車	大型計	小型計	合計	二輪車	乗用車	バス	小型貨物車	大型貨物車	大型計	小型計	合計														
A	1	1	9	0	2	0	0	11	11	C	8	0	1	0	0	0	0	1	1	D	12	1	8	0	8	1	1	16	17	計	887	8,052	238	2,507	1,746	1,984	10,559	12,543	計	931	6,708	235	2,396	1,386	1,621	9,104	10,725
	2	257	1,934	134	674	153	287	2,608	2,895		9	143	1,360	61	554	186	247	1,914	2,161		13	28	291	5	176	43	48	467	515		計	887	8,052	238	2,507	1,746	1,984	10,559		12,543							
	3	732	3,388	30	1,496	257	287	4,884	5,171		10	587	3,269	44	1,223	221	265	4,492	4,757		14	735	5,362	89	1,761	1,251	1,340	7,123	8,463			計	887	8,052	238	2,507	1,746	1,984		10,559	12,543						
	4	250	2,294	34	620	350	384	2,914	3,298		11	52	402	38	160	50	88	562	650		15	167	1,047	141	451	91	232	1,498	1,730				計	887	8,052	238	2,507	1,746		1,984	10,559	12,543					
	計	1,240	7,625	198	2,792	760	958	10,417	11,375		計	782	5,032	143	1,937	457	600	6,969	7,569		計	931	6,708	235	2,396	1,386	1,621	9,104	10,725		計	931		6,708	235	2,396	1,386	1,621		9,104	10,725						