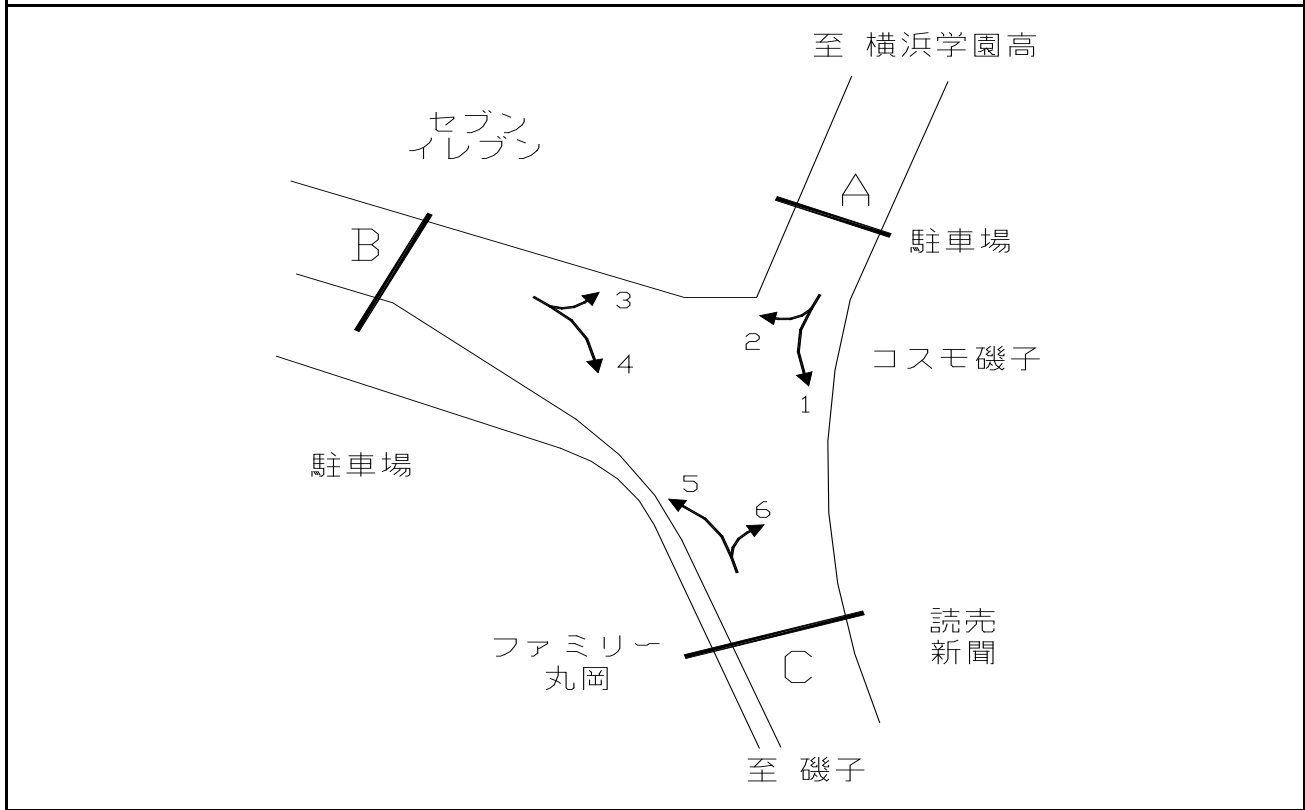


平成28年度交差点交通量調査報告書

整理 NO.	86	交差点名	笹堀 [Y-263]	調査年月日	平成28年11月22日(火)	天候	晴れ
		所在地	磯子区岡村	調査時間帯	7:00~19:00(12時間合計)		



方向別交通量集計表

断面	方向	断面 A							断面 B							断面 C																							
		二輪車	乗用車	バス	小型貨物車	大型貨物車	大型計	小型計	合計	二輪車	乗用車	バス	小型貨物車	大型貨物車	大型計	小型計	合計	二輪車	乗用車	バス	小型貨物車	大型貨物車	大型計	小型計	合計														
A	1	287	1,519	60	431	94	154	1,950	2,104	C	5	194	1,486	107	390	95	202	1,876	2,078	B	3	45	638	23	231	42	65	869	934	C	6	215	1,292	65	323	84	149	1,615	1,764
	2	71	827	35	226	57	92	1,053	1,145		計	409	2,778	172	713	179	351	3,491	3,842		4	184	1,229	68	314	110	178	1,543	1,721										
	計	358	2,346	95	657	151	246	3,003	3,249		計	229	1,867	91	545	152	243	2,412	2,655																				