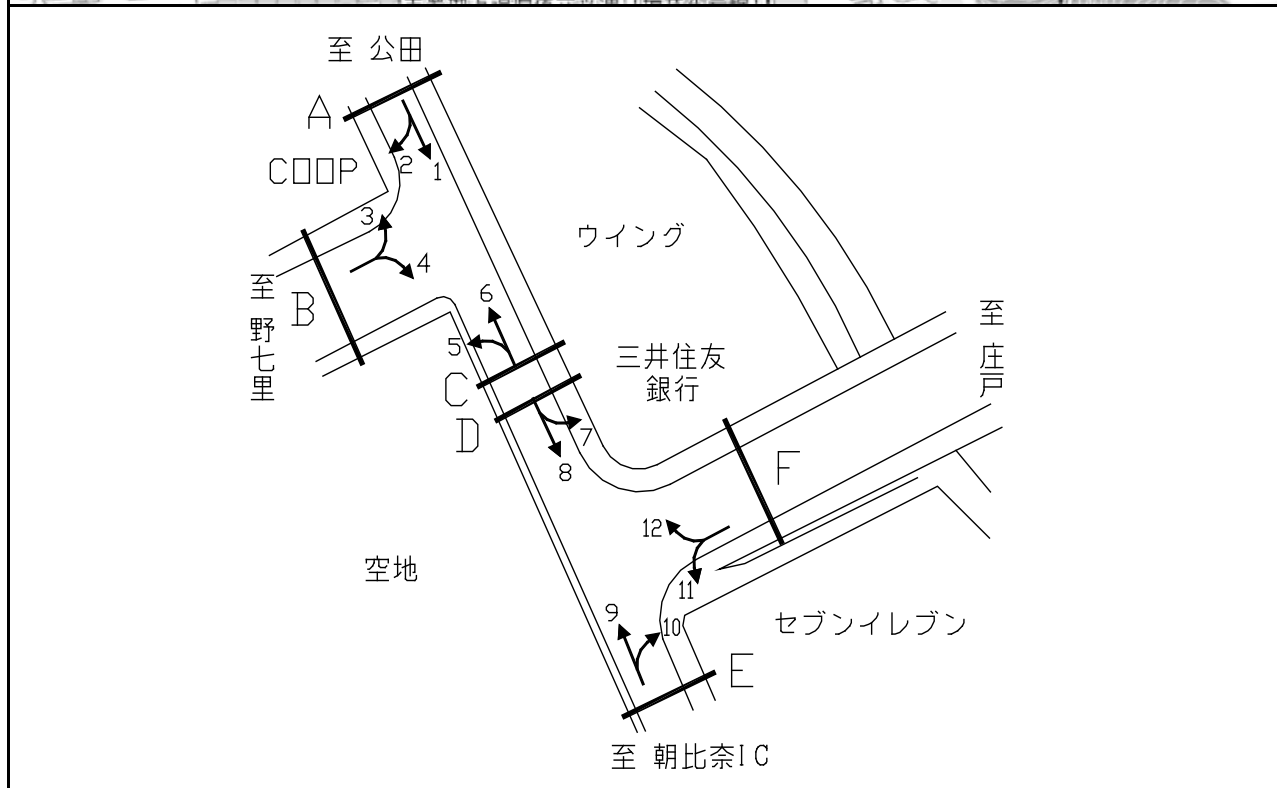


令和3年度交差点交通量調査報告書

No.	交差点名	八軒谷戸 [K4-22]	調査年月日	令和 4年 1月 19日(水)	天候	曇り 時々 晴れ
27	所在地	栄区上郷町	調査時間帯	7:00~19:00(12時間合計)		



方向別交通量集計表

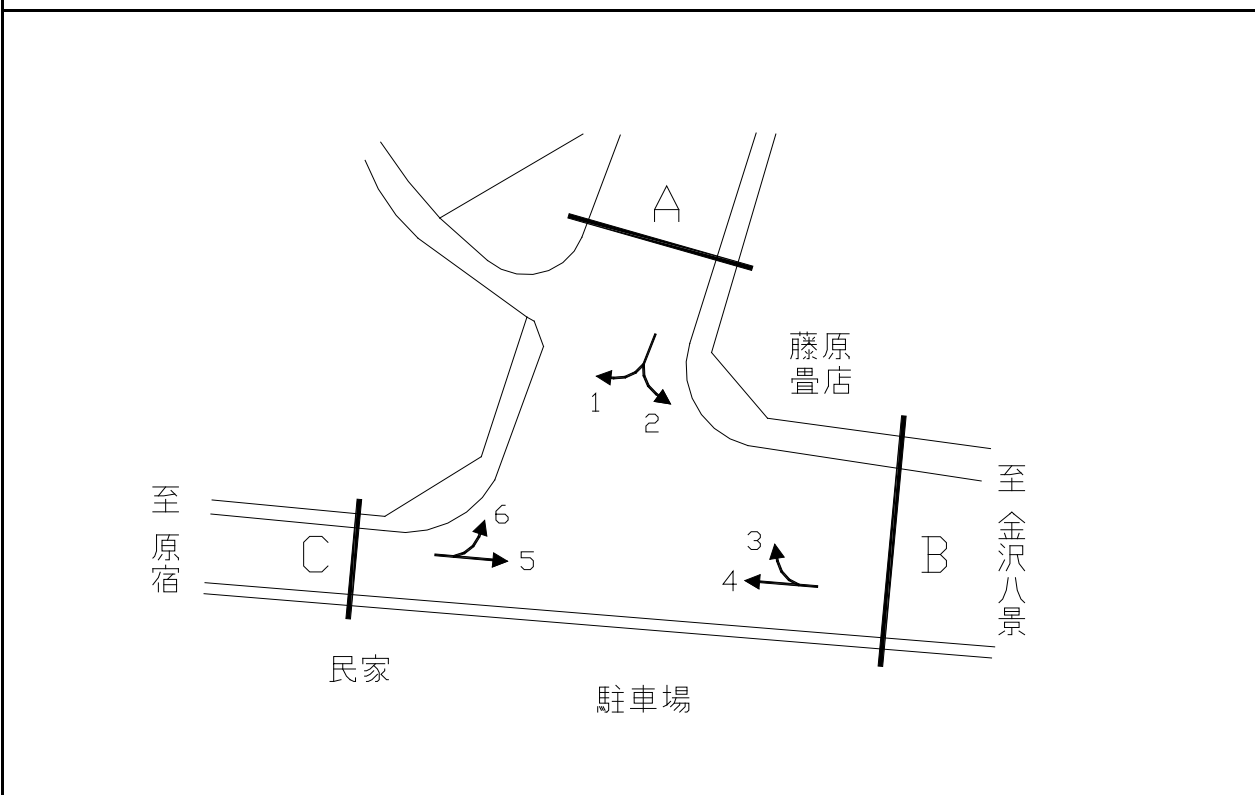
断面	方向	交通量							断面	方向	交通量								
		二輪車	乗用車	バス	小型貨物車	大型貨物車	大型計	小型計			合計	二輪車	乗用車	バス	小型貨物車	大型貨物車	大型計	小型計	合計
A	1	412	3,873	40	1,238	727	767	5,111	5,878	D	7	70	455	4	57	16	20	512	532
	2	8	142	2	15	13	15	157	172		8	501	4,274	43	1,325	740	783	5,599	6,382
	計	420	4,015	42	1,253	740	782	5,268	6,050		計	571	4,729	47	1,382	756	803	6,111	6,914
B	3	18	209	0	25	11	11	234	245	E	9	490	4,001	59	1,236	606	665	5,237	5,902
	4	159	856	7	144	29	36	1,000	1,036		10	0	95	10	26	4	14	121	135
	計	177	1,065	7	169	40	47	1,234	1,281		計	490	4,096	69	1,262	610	679	5,358	6,037
C	5	104	528	5	86	17	22	614	636	F	11	18	192	7	45	7	14	237	251
	6	429	3,777	57	1,182	598	655	4,959	5,614		12	43	304	3	32	9	12	336	348
	計	533	4,305	62	1,268	615	677	5,573	6,250		計	61	496	10	77	16	26	573	599

令和3年度交差点交通量調査報告書

No.	交差点名	南河内 [K4-25]	調査年月日	令和 3年 12月 8日(水)	天候	雨
28	所在地	栄区桂町	調査時間帯	7:00~19:00(12時間合計)		



出典：栄区住民生活マップGIS版



方向別交通量集計表

断面	方向	断面A							断面B										
		二輪車	乗用車	バス	小型貨物車	大型貨物車	大型計	小型計	合計	二輪車	乗用車	バス	小型貨物車	大型貨物車	大型計	小型計	合計		
A	1	69	1,507	15	437	526	541	1,944	2,485	C	5	226	3,992	171	763	519	690	4,755	5,445
	2	49	1,160	6	140	56	62	1,300	1,362		6	23	623	11	150	236	247	773	1,020
	計	118	2,667	21	577	582	603	3,244	3,847		計	249	4,615	182	913	755	937	5,528	6,465
B	3	45	972	6	115	38	44	1,087	1,131										
	4	223	4,027	187	706	538	725	4,733	5,458										
	計	268	4,999	193	821	576	769	5,820	6,589										

令和3年度交差点交通量調査報告書

整理 NO.	30	交差点名	環状4号入口 [K4-27]	調査年月日	令和4年 1月20日(木)	天候	晴れ
		所在地	青葉区鉄町	調査時間帯	7:00~19:00(12時間合計)		

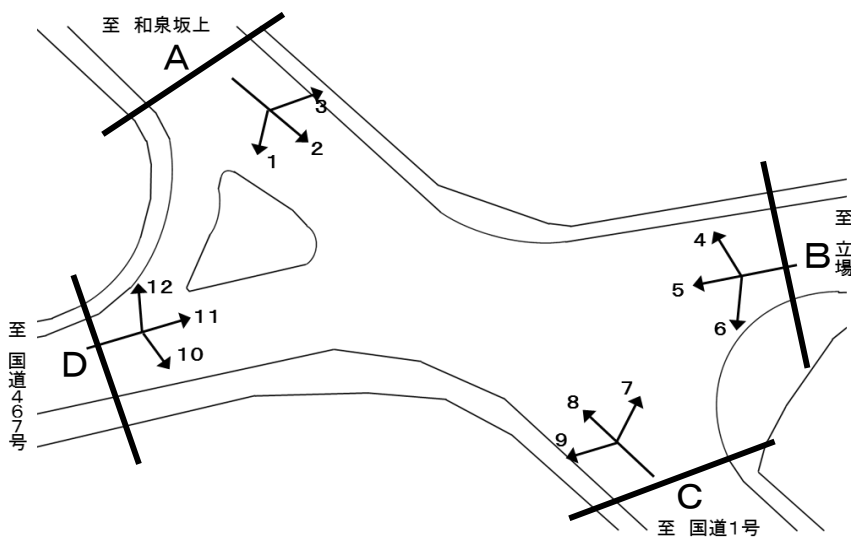


方向別交通量集計表

断面	方向	断面A							断面	方向	断面B								
		二輪車	乗用車	バス	小型貨物車	大型貨物車	大型計	小型計			合計	二輪車	乗用車	バス	小型貨物車	大型貨物車	大型計	小型計	合計
A	1	0	6	0	2	0	0	8	8	C	8	0	2	0	0	0	0	2	2
	2	60	1,584	7	535	182	189	2,119	2,308		9	0	10	0	13	1	1	23	24
	3	167	3,564	14	1,419	669	683	4,983	5,666		10	210	3,724	25	1,559	708	733	5,283	6,016
	4	1	12	0	3	2	2	15	17		11	21	751	11	192	94	105	943	1,048
	計	228	5,166	21	1,959	853	874	7,125	7,999		計	231	4,487	36	1,764	803	839	6,251	7,090
B	5	67	469	115	133	41	156	602	758	D	12	129	1,500	18	434	115	133	1,934	2,067
	6	118	1,428	101	289	79	180	1,717	1,897		13	140	1,458	107	264	71	178	1,722	1,900
	7	1	34	0	7	0	0	41	41		14	83	1,683	8	499	190	198	2,182	2,380
	計	186	1,931	216	429	120	336	2,360	2,696		計	352	4,641	133	1,197	376	509	5,838	6,347

令和3年度交差点交通量調査報告書

No.	交差点名	深谷 [K4-28]	調査年月日	令和 3年 12月 14日(火)	天候	雨 時々 晴れ
31	所在地	戸塚区深谷町	調査時間帯	7:00~19:00(12時間合計)		

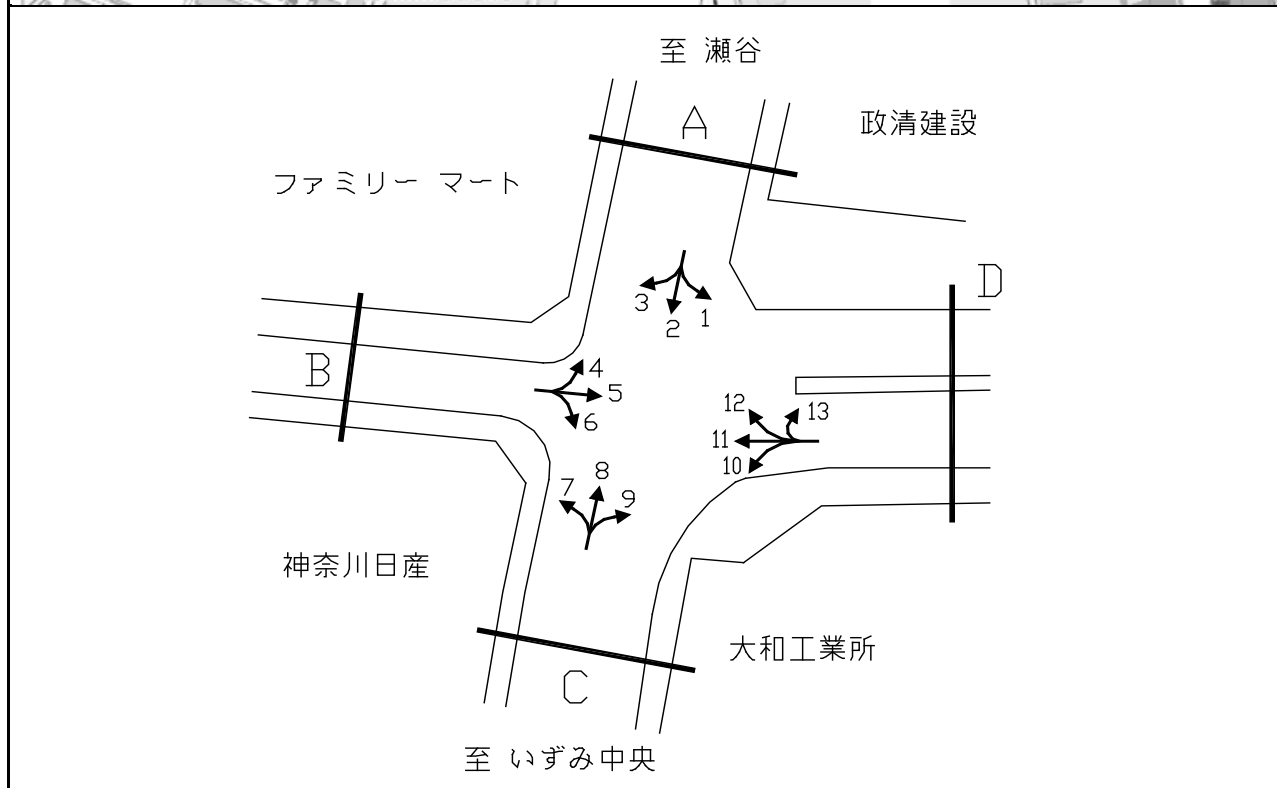


方向別交通量集計表

断面	方向	二輪車	乗用車	バス	小型貨物車	大型貨物車	大型計	小型計	合計	断面	方向	二輪車	乗用車	バス	小型貨物車	大型貨物車	大型計	小型計	合計
A	1	21	210	27	61	34	61	271	332	C	7	57	985	3	220	47	50	1,205	1,255
	2	298	2,471	14	901	310	324	3,372	3,696		8	276	2,947	23	1,029	348	371	3,976	4,347
	3	9	233	12	68	25	37	301	338		9	0	1,894	177	818	539	716	2,712	3,428
	計	328	2,914	53	1,030	369	422	3,944	4,366		計	333	5,826	203	2,067	934	1,137	7,893	9,030
B	4	19	725	0	186	38	38	911	949	D	10	89	1,709	190	550	478	668	2,259	2,927
	5	96	1,623	23	547	90	113	2,170	2,283		11	90	1,533	26	539	122	148	2,072	2,220
	6	36	990	11	214	37	48	1,204	1,252		12	11	122	22	47	5	27	169	196
	計	151	3,338	34	947	165	199	4,285	4,484		計	190	3,364	238	1,136	605	843	4,500	5,343

令和3年度交差点交通量調査報告書

No.	交差点名	かもめパーク入口 [K4-30]	調査年月日	令和 4年 1月 18日(火)	天候	晴れ
32	所在地	泉区上飯田町	調査時間帯	7:00~19:00(12時間合計)		

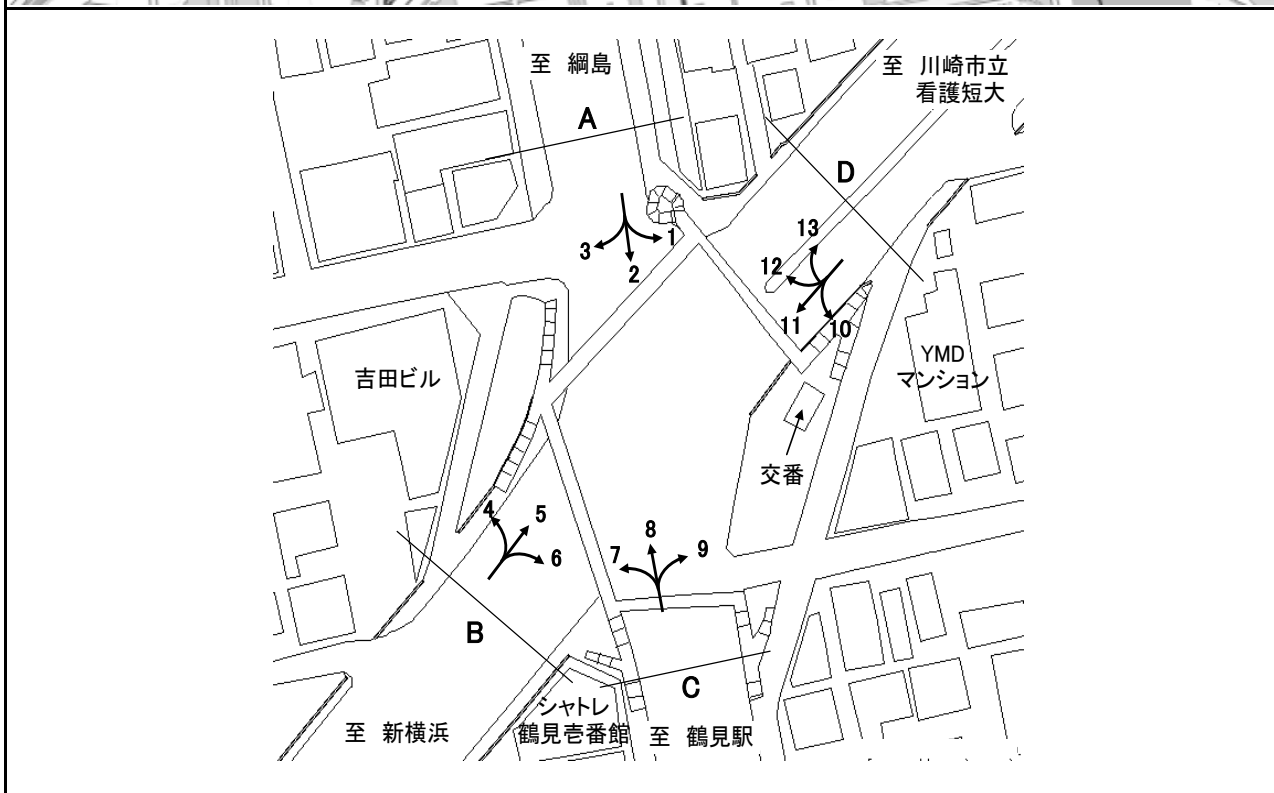


方向別交通量集計表

断面	方向	断面 A							断面	方向	断面 B								
		二輪車	乗用車	バス	小型貨物車	大型貨物車	大型計	小型計			合計	二輪車	乗用車	バス	小型貨物車	大型貨物車	大型計	小型計	合計
A	1	30	418	15	158	105	120	576	696	C	7	5	101	25	37	8	33	138	171
	2	227	2,840	78	856	434	512	3,696	4,208		8	340	3,013	58	936	484	542	3,949	4,491
	3	18	315	3	99	45	48	414	462		9	32	753	6	211	114	120	964	1,084
	計	275	3,573	96	1,113	584	680	4,686	5,366		計	377	3,867	89	1,184	606	695	5,051	5,746
B	4	21	476	3	168	44	47	644	691	D	10	28	919	2	226	111	113	1,145	1,258
	5	78	1,019	35	299	84	119	1,318	1,437		11	82	1,063	37	310	130	167	1,373	1,540
	6	3	68	26	26	4	30	94	124		12	22	361	6	182	117	123	543	666
	計	102	1,563	64	493	132	196	2,056	2,252		計	133	2,350	45	718	358	403	3,068	3,471

令和3年度交差点交通量調査報告書

整理 NO.	33	交差点名	下末吉 [R001-01]	調査年月日	令和4年 1月18日(火)	天候	晴れ
		所在地	鶴見区下末吉	調査時間帯	7:00~19:00(12時間合計)		

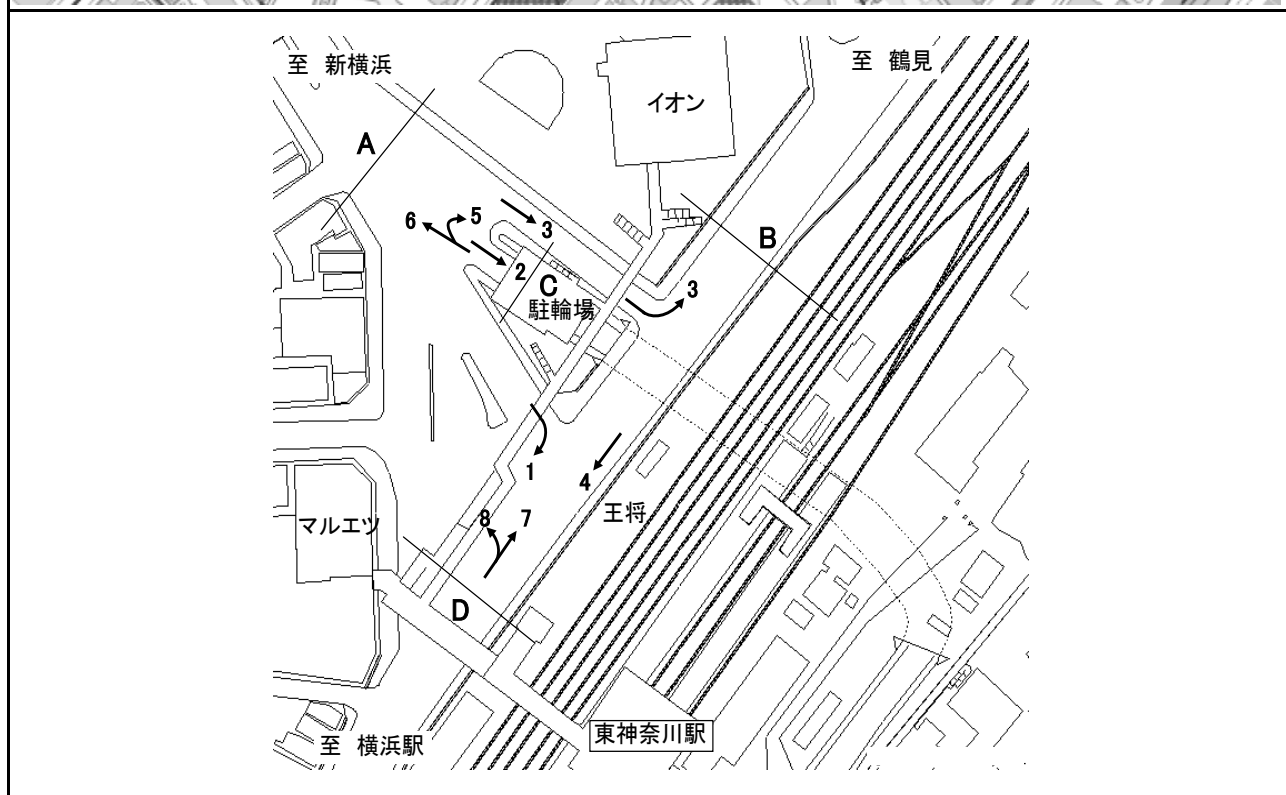


方向別交通量集計表

断面	方向	二輪車	乗用車	バス	小型貨物車	大型貨物車	大型計	小型計	合計	断面	方向	二輪車	乗用車	バス	小型貨物車	大型貨物車	大型計	小型計	合計
		A	1	118	1,266	23	482	169	192			1,748	1,940	C	7	13	392	30	143
	2	412	2,638	126	1,021	494	620	3,659	4,279		8	363	2,673	196	1,205	771	967	3,878	4,845
	3	83	654	9	275	212	221	929	1,150		9	52	790	30	320	190	220	1,110	1,330
	計	613	4,558	158	1,778	875	1,033	6,336	7,369		計	428	3,855	256	1,668	1,058	1,314	5,523	6,837
B	4	36	710	19	228	363	382	938	1,320	D	10	81	1,034	43	374	127	170	1,408	1,578
	5	674	6,005	95	2,057	956	1,051	8,062	9,113		11	616	6,186	102	2,165	744	846	8,351	9,197
	6	62	1,100	87	308	135	222	1,408	1,630		12	104	1,626	12	520	157	169	2,146	2,315
	計	772	7,815	201	2,593	1,454	1,655	10,408	12,063		13	0	1	0	1	0	0	2	2
											計	801	8,847	157	3,060	1,028	1,185	11,907	13,092

令和3年度交差点交通量調査報告書

整理 NO.	34	交差点名	東神奈川駅前 [R001-02]	調査年月日	令和4年 1月19日(水)	天候	晴れのち曇り
		所在地	神奈川県東神奈川1丁目	調査時間帯	7:00~19:00(12時間合計)		

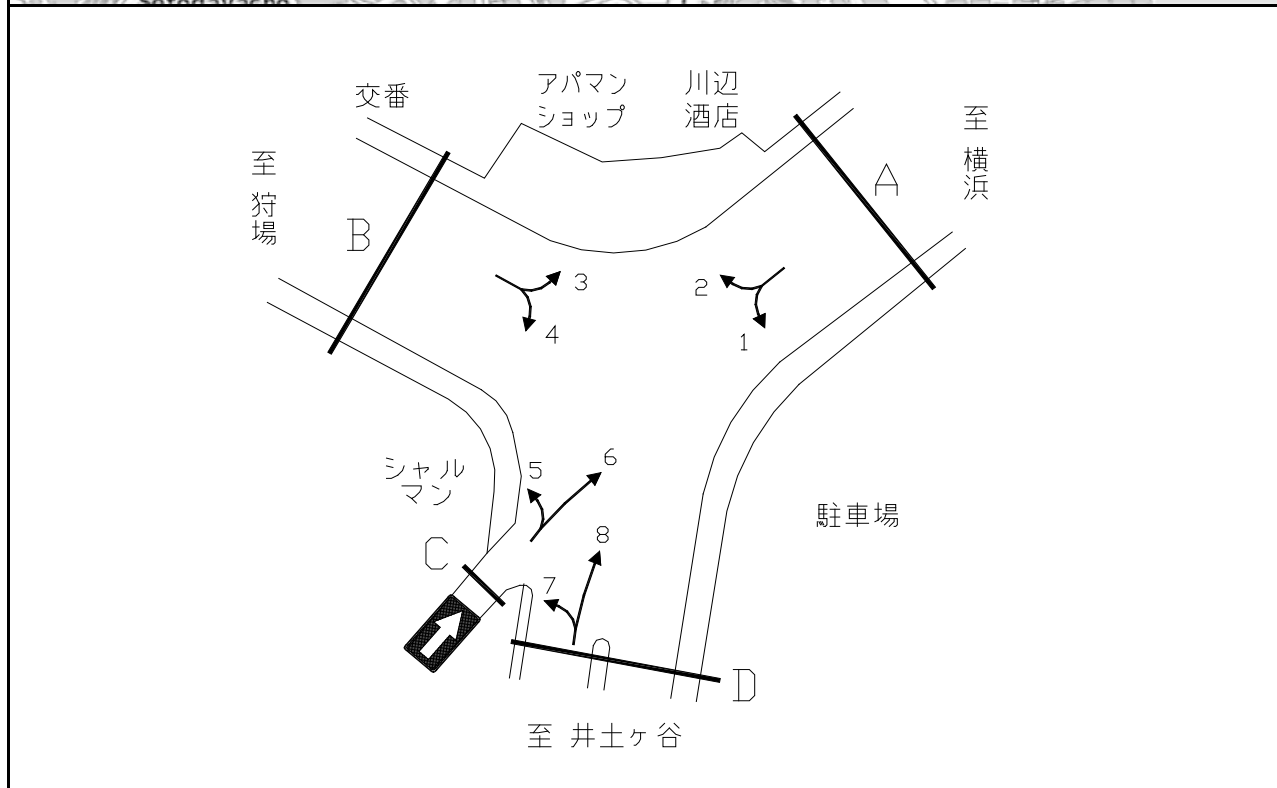


方向別交通量集計表

断面	方向	断面A							断面B										
		二輪車	乗用車	バス	小型貨物車	大型貨物車	大型計	小型計	合計	二輪車	乗用車	バス	小型貨物車	大型貨物車	大型計	小型計	合計		
A	1	162	1,614	162	449	336	498	2,063	2,561	C	5	36	196	0	52	4	4	248	252
	2	640	3,562	42	1,251	171	213	4,813	5,026		6	345	2,872	13	1,018	137	150	3,890	4,040
	3	169	1,015	0	168	59	59	1,183	1,242		計	381	3,068	13	1,070	141	154	4,138	4,292
	計	971	6,191	204	1,868	566	770	8,059	8,829		7	731	5,268	101	1,843	533	634	7,111	7,745
B	4	665	5,383	87	1,707	537	624	7,090	7,714	D	8	72	1,015	163	314	247	410	1,329	1,739
	計	665	5,383	87	1,707	537	624	7,090	7,714		計	803	6,283	264	2,157	780	1,044	8,440	9,484

令和3年度交差点交通量調査報告書

No.	交差点名	保土ヶ谷橋 [R001-04]	調査年月日	令和 3年 12月 8日(水)	天候	雨
35	所在地	保土ヶ谷区岩井町	調査時間帯	7:00~19:00(12時間合計)		

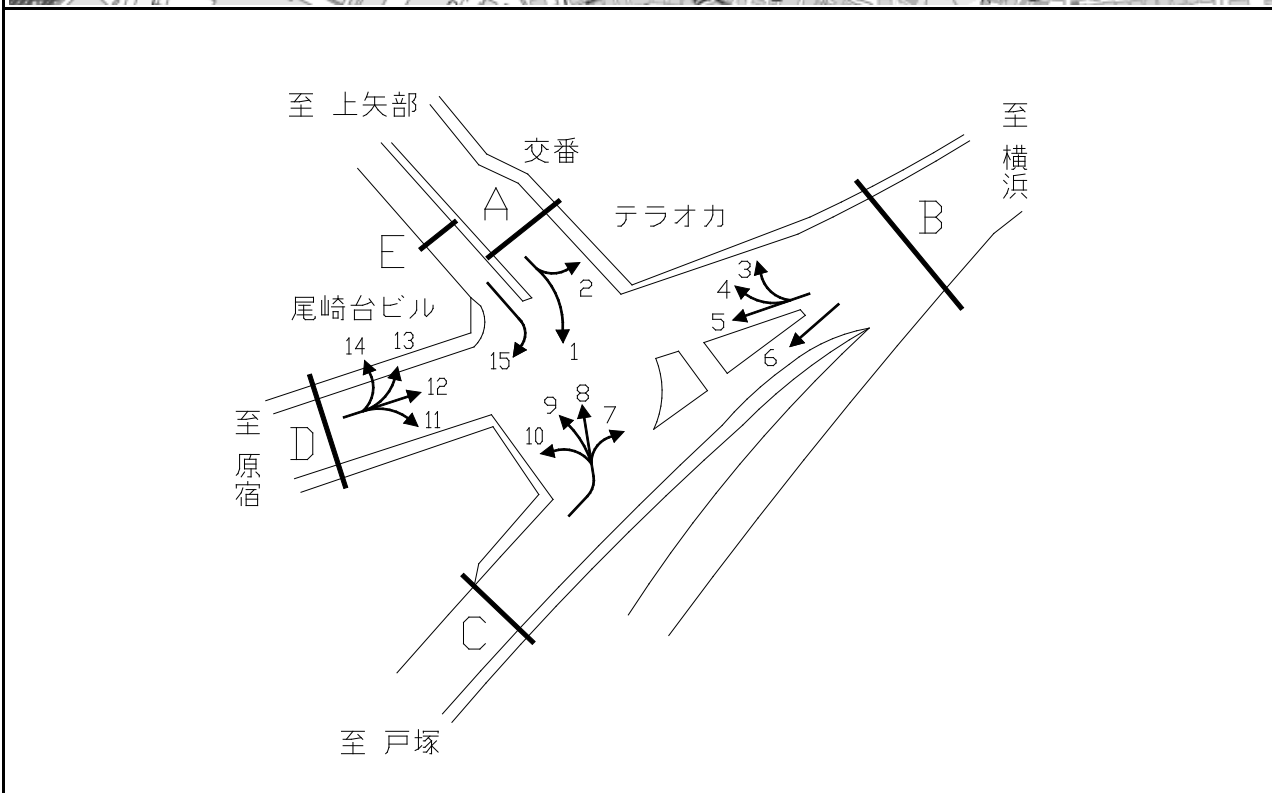


方向別交通量集計表

断面	方向	北行							南行										
		二輪車	乗用車	バス	小型貨物車	大型貨物車	大型計	小型計	合計	二輪車	乗用車	バス	小型貨物車	大型貨物車	大型計	小型計	合計		
A	1	247	3,582	206	615	269	475	4,197	4,672	C	5	5	21	0	5	0	0	26	26
	2	276	3,330	215	677	764	979	4,007	4,986		6	4	14	0	8	1	1	22	23
	計	523	6,912	421	1,292	1,033	1,454	8,204	9,658		計	9	35	0	13	1	1	48	49
B	3	262	5,170	228	1,012	770	998	6,182	7,180	D	7	160	3,164	34	678	214	248	3,842	4,090
	4	117	2,489	18	639	241	259	3,128	3,387		8	118	1,748	134	309	159	293	2,057	2,350
	計	379	7,659	246	1,651	1,011	1,257	9,310	10,567		計	278	4,912	168	987	373	541	5,899	6,440

令和3年度交差点交通量調査報告書

No.	交差点名	不動坂 [R001-09]	調査年月日	令和 3年 12月 14日(火)	天候	雨時々 晴れ
36	所在地	戸塚区柏尾町	調査時間帯	7:00~19:00(12時間合計)		

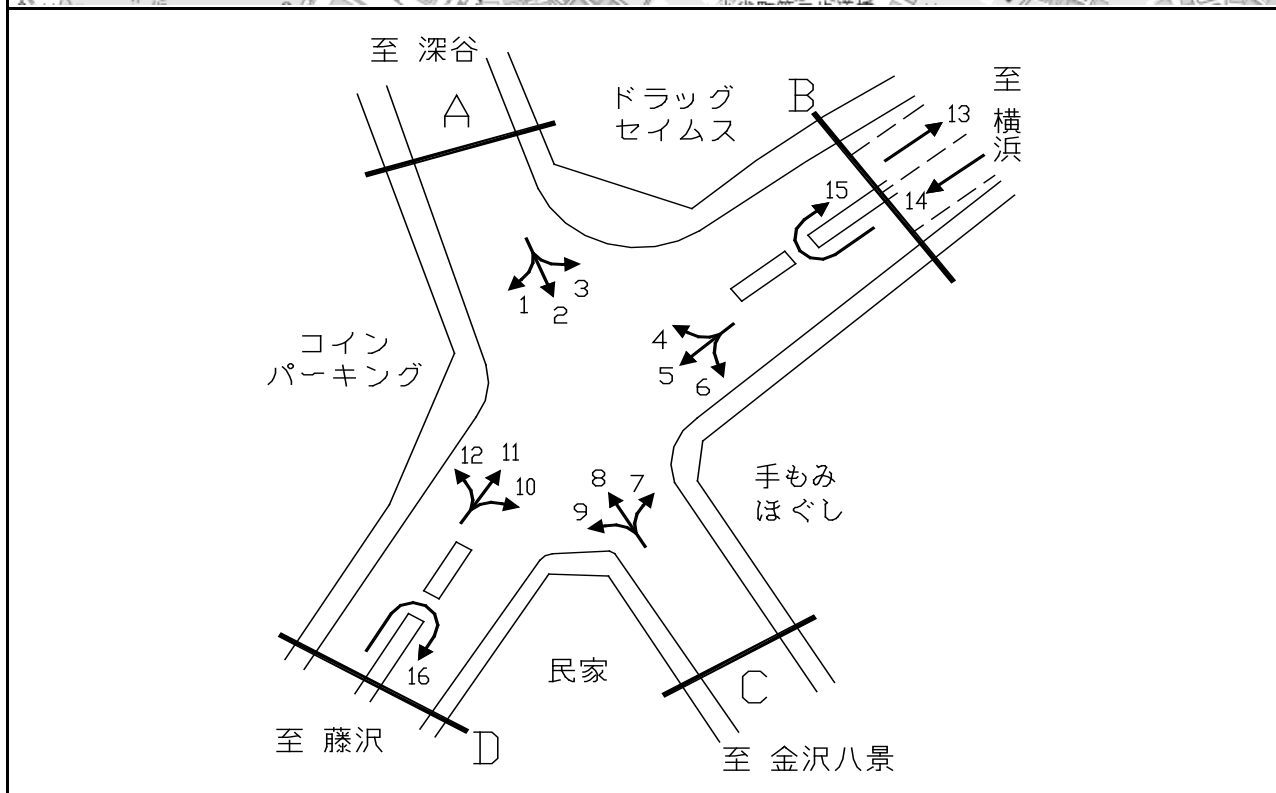


方向別交通量集計表

断面	方向	断面							合計
		二輪車	乗用車	バス	小型貨物車	大型貨物車	大型計	小型計	
A	1	139	1,262	92	318	114	206	1,580	1,786
	2	39	456	0	129	141	141	585	726
	計	178	1,718	92	447	255	347	2,165	2,512
B	3	22	312	5	130	116	121	442	563
	4	1	2	0	3	0	0	5	5
	計	23	314	5	133	116	121	447	568
C	5	369	2,878	13	928	940	953	3,806	4,759
	6	132	1,344	226	331	149	375	1,675	2,050
	計	501	4,222	239	1,259	1,089	1,328	5,481	6,809
D	7	176	1,645	276	468	250	526	2,113	2,639
	8	187	823	93	823	295	388	1,646	2,034
	9	7	31	0	11	0	0	42	42
	10	63	743	0	312	123	123	1,055	1,178
	計	433	3,242	369	1,614	668	1,037	4,856	5,893
E	11	76	1,256	0	638	198	198	1,894	2,092
	12	439	3,094	7	1,083	1,015	1,022	4,177	5,199
	計	515	4,350	7	1,721	1,213	1,220	6,071	7,291

令和3年度交差点交通量調査報告書

No.	交差点名	原宿 [R001-10]	調査年月日	令和 4年 1月 19日(水)	天候	曇り時々 晴れ
37	所在地	戸塚区原宿4丁目	調査時間帯	7:00~19:00(12時間合計)		

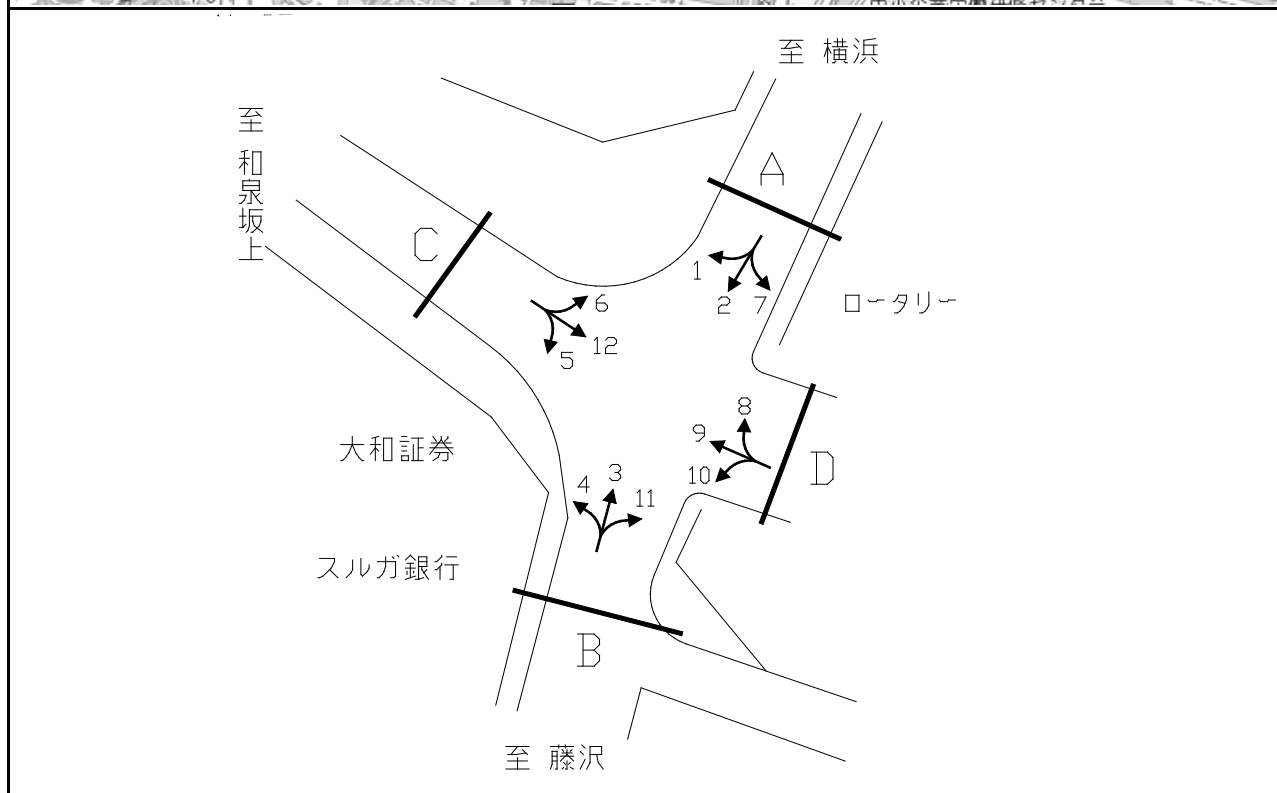


方向別交通量集計表

断面	方向	二輪車	乗用車	バス	小型貨物車	大型貨物車	大型計	小型計	合計	断面	方向	二輪車	乗用車	バス	小型貨物車	大型貨物車	大型計	小型計	合計
A	1	134	1,269	27	304	181	208	1,573	1,781	C	7	82	1,198	4	473	237	241	1,671	1,912
	2	339	4,059	74	919	469	543	4,978	5,521		8	409	3,388	83	1,037	582	665	4,425	5,090
	3	66	951	113	242	226	339	1,193	1,532		9	48	872	7	334	350	357	1,206	1,563
	計	539	6,279	214	1,465	876	1,090	7,744	8,834		計	539	5,458	94	1,844	1,169	1,263	7,302	8,565
B	4	174	1,383	118	471	355	473	1,854	2,327	D	10	142	1,924	8	571	346	354	2,495	2,849
	5	61	247	30	96	21	51	343	394		11	94	562	35	131	16	51	693	744
	6	38	938	1	431	189	190	1,369	1,559		12	60	1,252	29	307	176	205	1,559	1,764
	15	4	48	0	13	3	3	61	64		16	7	70	0	14	183	183	84	267
計	277	2,616	149	1,011	568	717	3,627	4,344	計	303	3,808	72	1,023	721	793	4,831	5,624		
										立体部	13	467	11,534	24	3,468	2,385	2,409	15,002	17,411
											14	464	9,348	21	3,624	2,374	2,395	12,972	15,367
											計	931	20,882	45	7,092	4,759	4,804	27,974	32,778

令和3年度交差点交通量調査報告書

No.	交差点名	バスセンター前 [R001-14]	調査年月日	令和 3年 12月 14日(火)	天候	雨時々 晴れ
38	所在地	戸塚区戸塚町	調査時間帯	7:00～19:00(12時間合計)		

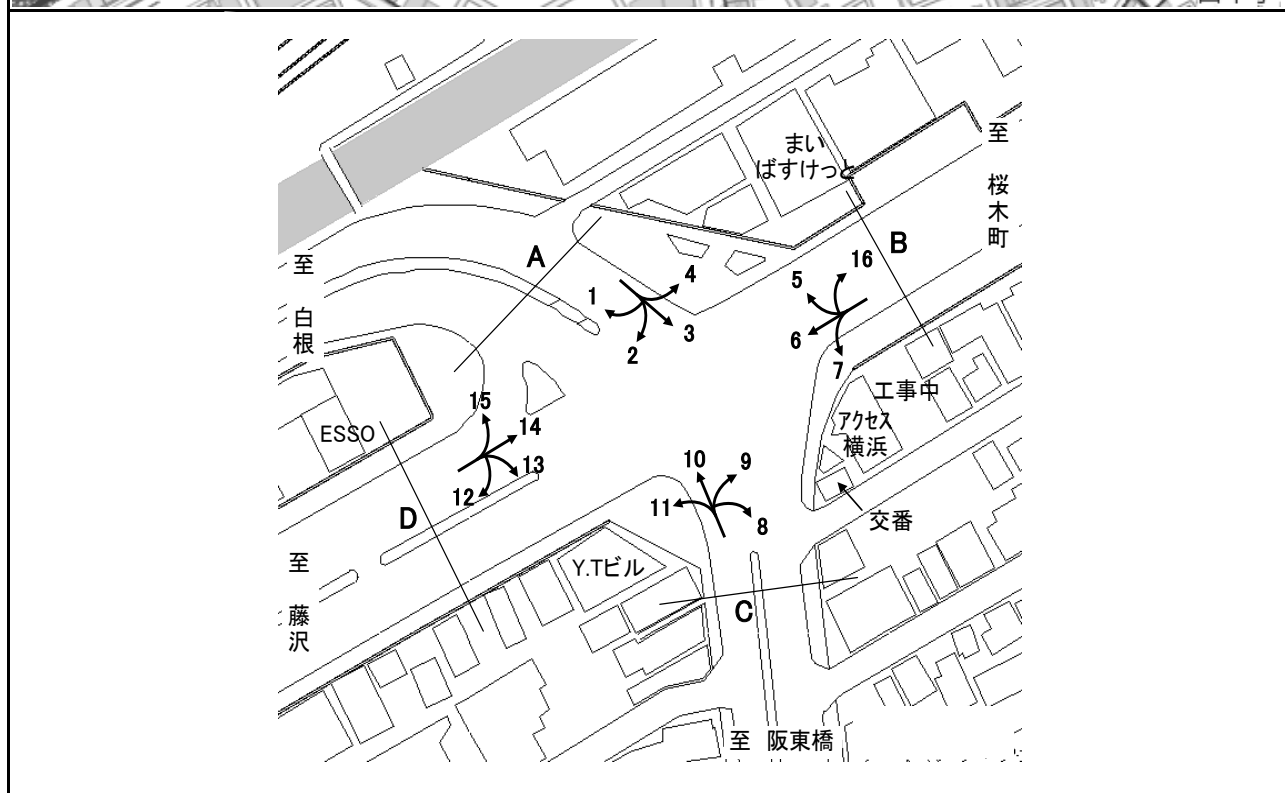


方向別交通量集計表

断面	方向	交通量							合計	断面	方向	交通量							合計
		二輪車	乗用車	バス	小型貨物車	大型貨物車	大型計	小型計				二輪車	乗用車	バス	小型貨物車	大型貨物車	大型計	小型計	
A	1	116	2,087	12	456	170	182	2,543	2,725	C	5	177	2,206	10	759	331	341	2,965	3,306
	2	250	2,244	7	489	127	134	2,733	2,867		6	100	1,729	9	407	181	190	2,136	2,326
	7	14	585	4	77	27	31	662	693		12	44	989	143	110	36	179	1,099	1,278
	計	380	4,916	23	1,022	324	347	5,938	6,285		計	321	4,924	162	1,276	548	710	6,200	6,910
B	3	360	3,202	14	636	181	195	3,838	4,033	D	8	4	271	20	32	6	26	303	329
	4	260	3,190	29	1,014	406	435	4,204	4,639		9	38	1,049	184	97	31	215	1,146	1,361
	11	18	955	257	72	27	284	1,027	1,311		10	24	929	313	120	54	367	1,049	1,416
	計	638	7,347	300	1,722	614	914	9,069	9,983		計	66	2,249	517	249	91	608	2,498	3,106

令和3年度交差点交通量調査報告書

整理 NO.	41	交差点名	浜松町 [R001-19]	調査年月日	令和4年 1月19日(水)	天候	晴れのち曇り
		所在地	西区浜松町	調査時間帯	7:00~19:00(12時間合計)		

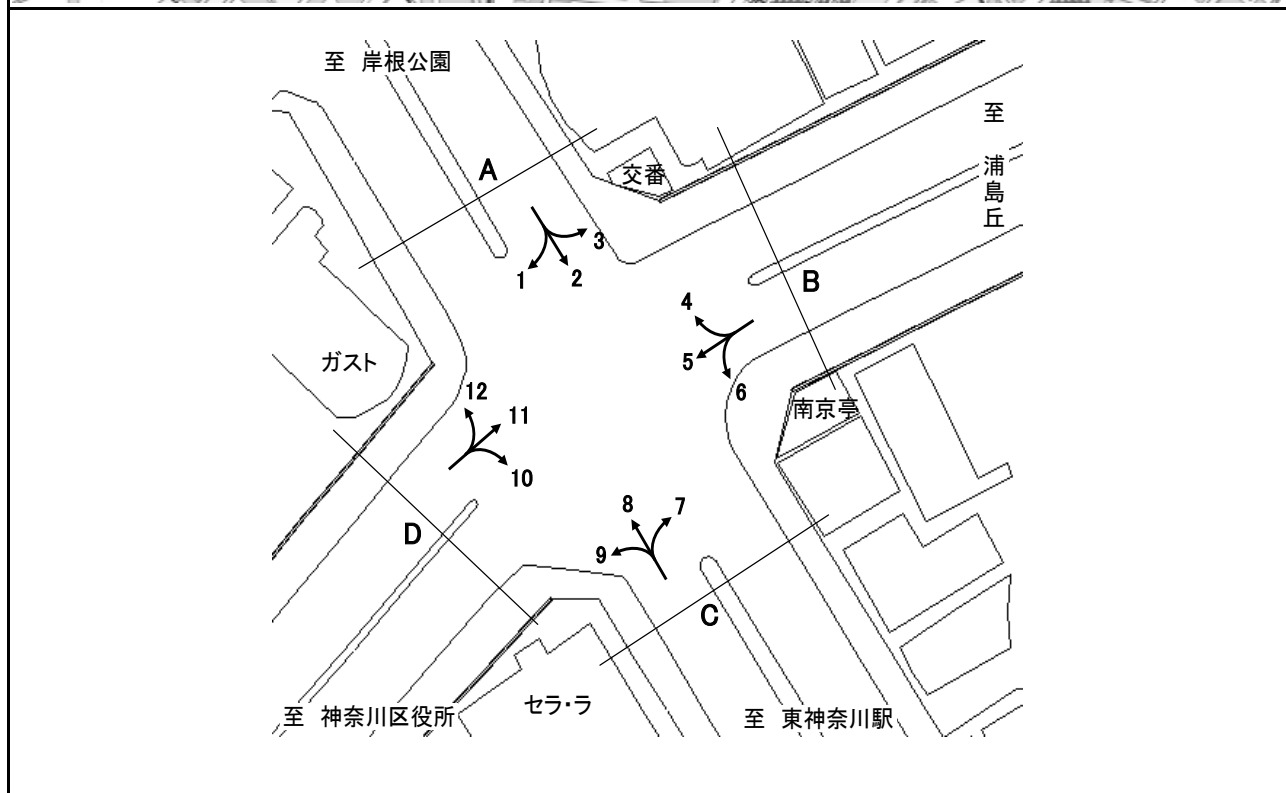


方向別交通量集計表

断面	方向	A								B								C								D							
		二輪車	乗用車	バス	小型貨物車	大型貨物車	大型計	小型計	合計	二輪車	乗用車	バス	小型貨物車	大型貨物車	大型計	小型計	合計	二輪車	乗用車	バス	小型貨物車	大型貨物車	大型計	小型計	合計	二輪車	乗用車	バス	小型貨物車	大型貨物車	大型計	小型計	合計
A	1	6	18	0	7	2	2	25	27	C	8	1	0	0	1	0	0	1	1	D	12	13	11	0	13	3	3	24	27				
	2	206	1,763	131	658	192	323	2,421	2,744		9	165	1,377	63	533	159	222	1,910	2,132		13	30	268	1	102	29	30	370	400				
	3	680	3,434	25	1,366	310	335	4,800	5,135		10	556	3,206	26	1,211	313	339	4,417	4,756		14	793	5,515	87	1,749	1,430	1,517	7,264	8,781				
	4	228	2,058	46	687	335	381	2,745	3,126		11	44	349	12	135	37	49	484	533		15	114	876	125	373	112	237	1,249	1,486				
	計	1,120	7,273	202	2,718	839	1,041	9,991	11,032		計	766	4,932	101	1,880	509	610	6,812	7,422		計	950	6,670	213	2,237	1,574	1,787	8,907	10,694				
B	5	243	2,153	62	680	432	494	2,833	3,327	D	16	0	2	0	2	0	0	4	4	計	14	793	5,515	87	1,749	1,430	1,517	7,264	8,781				
	6	673	5,156	89	1,536	1,227	1,316	6,692	8,008		15	114	876	125	373	112	237	1,249	1,486		計	950	6,670	213	2,237	1,574	1,787	8,907	10,694				
	7	32	651	64	244	82	146	895	1,041		計	950	6,670	213	2,237	1,574	1,787	8,907	10,694														
	16	0	2	0	2	0	0	4	4		計	950	6,670	213	2,237	1,574	1,787	8,907	10,694														
	計	948	7,962	215	2,462	1,741	1,956	10,424	12,380		計	950	6,670	213	2,237	1,574	1,787	8,907	10,694														

令和3年度交差点交通量調査報告書

整理 NO.	44	交差点名	西神奈川 [R001-22]	調査年月日	令和4年 1月19日(水)	天候	晴れのち曇り
		所在地	神奈川県西神奈川1丁目	調査時間帯	7:00~19:00(12時間合計)		

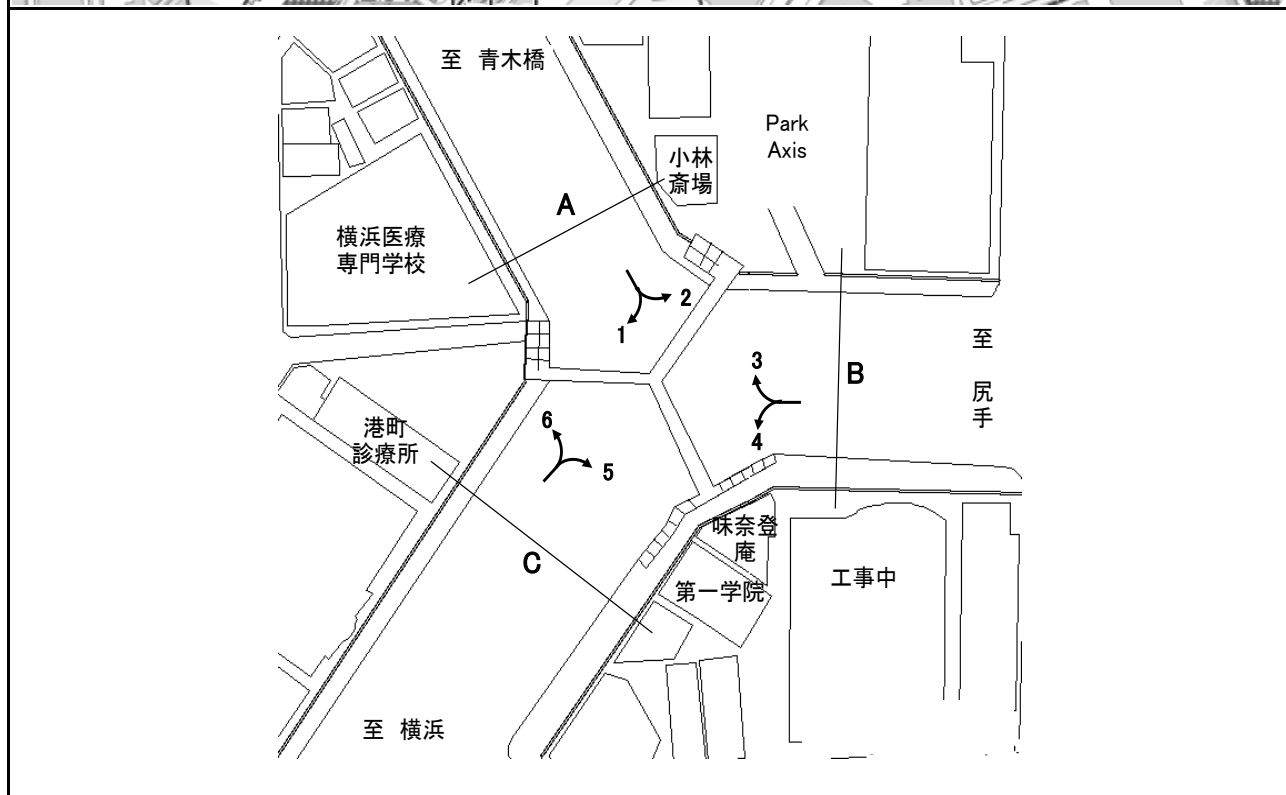


方向別交通量集計表

断面	方向	二輪車	乗用車	バス	小型貨物車	大型貨物車	大型計	小型計	合計	断面	方向	二輪車	乗用車	バス	小型貨物車	大型貨物車	大型計	小型計	合計
		A	1	65	973	5	289	72	77			1,262	1,339	C	7	28	456	1	117
	2	675	4,128	232	1,258	395	627	5,386	6,013		8	424	2,889	205	863	341	546	3,752	4,298
	3	52	514	5	220	273	278	734	1,012		9	45	492	16	202	44	60	694	754
	計	792	5,615	242	1,767	740	982	7,382	8,364		計	497	3,837	222	1,182	398	620	5,019	5,639
B	4	186	1,508	13	535	515	528	2,043	2,571	D	10	265	1,215	35	425	107	142	1,640	1,782
	5	550	4,084	19	1,534	1,079	1,098	5,618	6,716		11	425	3,436	4	1,439	1,081	1,085	4,875	5,960
	6	103	982	12	225	59	71	1,207	1,278		12	34	557	6	168	40	46	725	771
	計	839	6,574	44	2,294	1,653	1,697	8,868	10,565		計	724	5,208	45	2,032	1,228	1,273	7,240	8,513

令和3年度交差点交通量調査報告書

整理 NO.	45	交 差 点 名	青木通 [R015-02]	調 査 年 月 日	令和4年 1月19日(水)	天 候	晴れのち曇り
		所 在 地	神奈川県金港町	調 査 時 間 帯	7:00~19:00(12時間合計)		

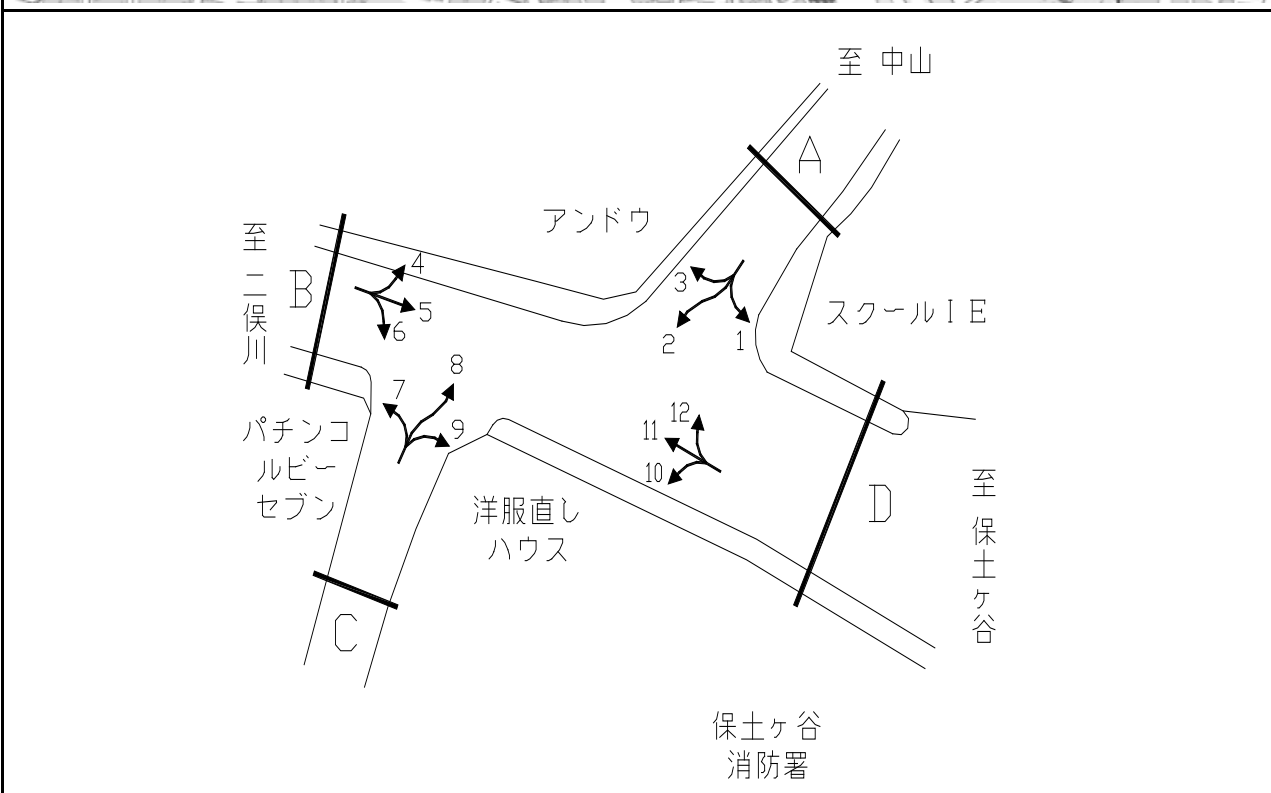


方向別交通量集計表

断面	方向	A			B			C			断面	方向	A			B			C		
		二輪車	乗用車	バス	小型貨物車	大型貨物車	大型計	小型計	合計	二輪車			乗用車	バス	小型貨物車	大型貨物車	大型計	小型計	合計		
A	1	660	5,648	71	1,927	506	577	7,575	8,152	C	5	586	3,301	52	1,693	1,493	1,545	4,994	6,539		
	2	50	424	7	201	326	333	625	958		6	648	6,012	120	1,848	679	799	7,860	8,659		
	計	710	6,072	78	2,128	832	910	8,200	9,110		計	1,234	9,313	172	3,541	2,172	2,344	12,854	15,198		
B	3	196	1,177	27	498	371	398	1,675	2,073												
	4	143	1,565	10	700	954	964	2,265	3,229												
	計	339	2,742	37	1,198	1,325	1,362	3,940	5,302												

令和3年度交差点交通量調査報告書

No.	交差点名	梅の木 [R016-09]	調査年月日	令和 3年 12月 8日(水)	天候	雨
47	所在地	保土ヶ谷区西谷町	調査時間帯	7:00~19:00(12時間合計)		

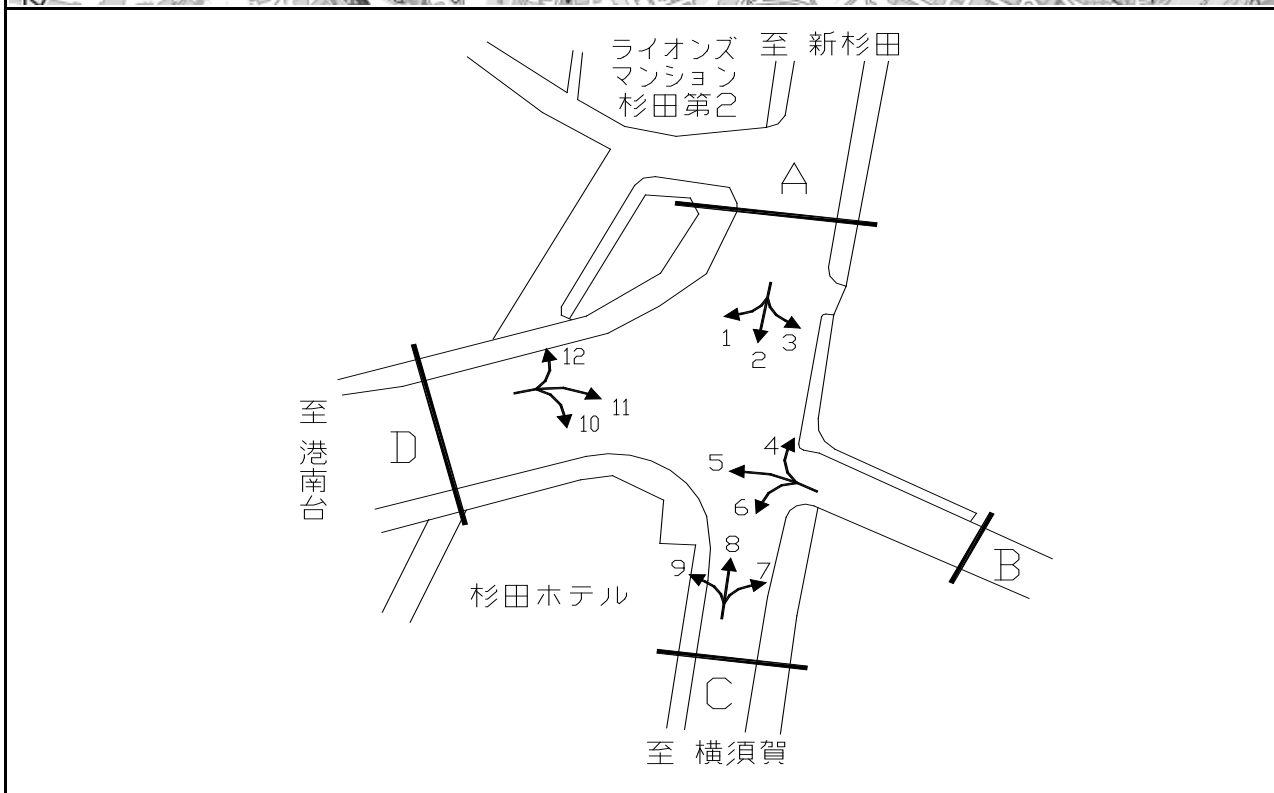


方向別交通量集計表

断面	方向	交通量							合計	断面	方向	交通量							合計
		二輪車	乗用車	バス	小型貨物車	大型貨物車	大型計	小型計				二輪車	乗用車	バス	小型貨物車	大型貨物車	大型計	小型計	
A	1	124	1,274	58	426	132	190	1,700	1,890	C	7	31	141	0	52	6	6	193	199
	2	63	129	0	39	4	4	168	172		8	96	202	0	57	5	5	259	264
	3	78	630	58	228	36	94	858	952		9	18	140	0	49	4	4	189	193
	計	265	2,033	116	693	172	288	2,726	3,014		計	145	483	0	158	15	15	641	656
B	4	116	618	64	179	37	101	797	898	D	10	22	53	0	26	2	2	79	81
	5	1,089	4,428	119	1,365	459	578	5,793	6,371		11	808	4,479	107	1,431	595	702	5,910	6,612
	6	40	118	0	26	2	2	144	146		12	166	1,187	55	418	119	174	1,605	1,779
	計	1,245	5,164	183	1,570	498	681	6,734	7,415		計	996	5,719	162	1,875	716	878	7,594	8,472

令和3年度交差点交通量調査報告書

No.	交差点名	青砥坂 [R016-20]	調査年月日	令和 4年 1月 20日(木)	天候	晴れ
48	所在地	磯子区杉田5丁目	調査時間帯	7:00~19:00(12時間合計)		

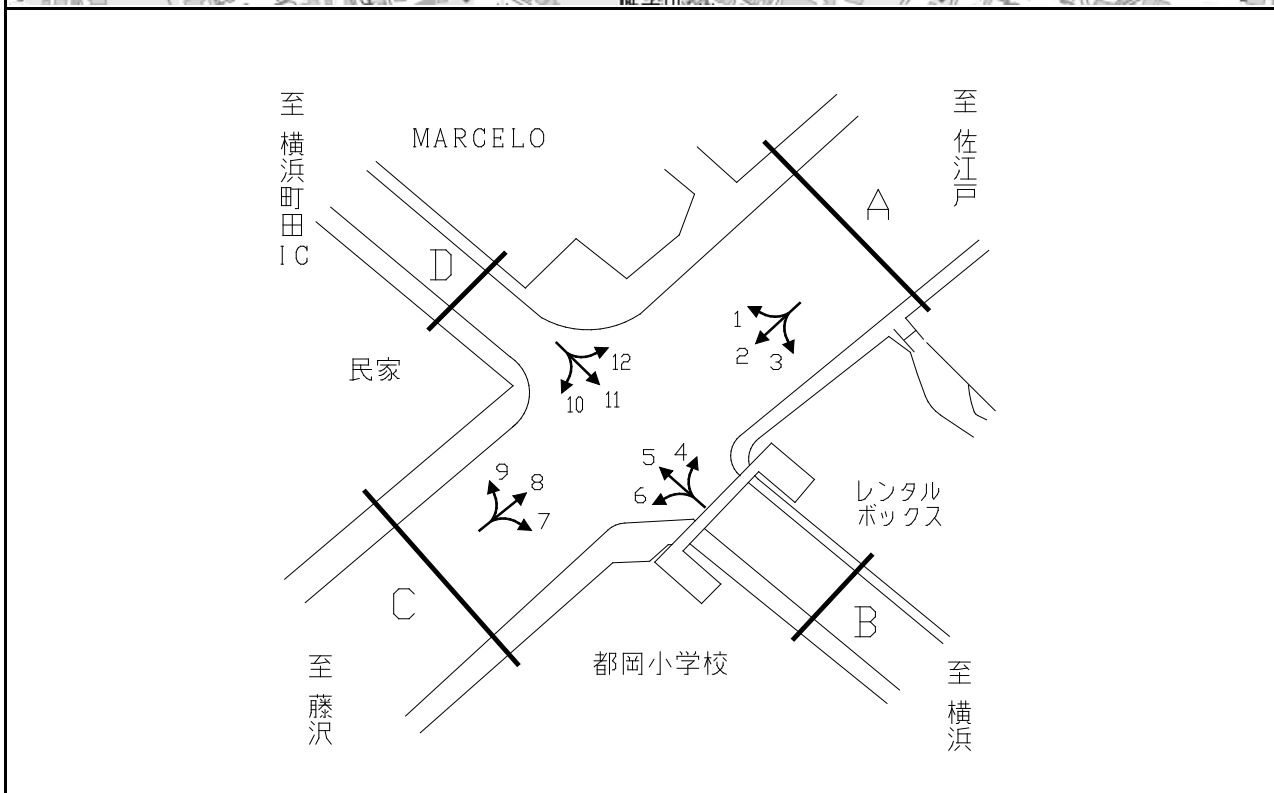


方向別交通量集計表

断面	方向	二輪車	乗用車	バス	小型貨物車	大型貨物車	大型計	小型計	合計	断面	方向	二輪車	乗用車	バス	小型貨物車	大型貨物車	大型計	小型計	合計
A	1	215	2,896	56	759	480	536	3,655	4,191	C	7	1	7	0	4	3	3	11	14
	2	476	3,177	65	815	267	332	3,992	4,324		8	444	3,065	65	774	220	285	3,839	4,124
	3	26	158	0	33	5	5	191	196		9	187	1,479	14	435	460	474	1,914	2,388
	計	717	6,231	121	1,607	752	873	7,838	8,711		計	632	4,551	79	1,213	683	762	5,764	6,526
B	4	54	240	2	39	8	10	279	289	D	10	192	1,581	20	417	458	478	1,998	2,476
	5	17	106	2	20	5	7	126	133		11	8	47	1	12	4	5	59	64
	6	2	41	0	8	4	4	49	53		12	353	3,480	44	885	516	560	4,365	4,925
	計	73	387	4	67	17	21	454	475		計	553	5,108	65	1,314	978	1,043	6,422	7,465

令和3年度交差点交通量調査報告書

No.	交差点名	都岡町 [R016-21]	調査年月日	令和 3年 12月 14日(火)	天候	雨時々 晴れ
49	所在地	旭区都岡町	調査時間帯	7:00~19:00(12時間合計)		



方向別交通量集計表

断面	方向	二輪車	乗用車	バス	小型貨物車	大型貨物車	大型計	小型計	合計	断面	方向	二輪車	乗用車	バス	小型貨物車	大型貨物車	大型計	小型計	合計	
		A	1	61	1,149	30	431	322	352			1,580	1,932	C	7	96	1,187	18	424	115
	2	341	3,745	73	1,416	671	744	5,161	5,905		8	408	4,722	76	1,634	920	996	6,356	7,352	
	3	29	466	1	161	57	58	627	685		9	11	471	9	243	171	180	714	894	
	計	431	5,360	104	2,008	1,050	1,154	7,368	8,522		計	515	6,380	103	2,301	1,206	1,309	8,681	9,990	
B	4	9	162	0	61	11	11	223	234	D	10	38	332	5	196	58	63	528	591	
	5	327	2,545	4	909	325	329	3,454	3,783			11	328	2,160	3	862	309	312	3,022	3,334
	6	61	646	16	237	70	86	883	969			12	15	432	27	127	111	138	559	697
	計	397	3,353	20	1,207	406	426	4,560	4,986			計	381	2,924	35	1,185	478	513	4,109	4,622

