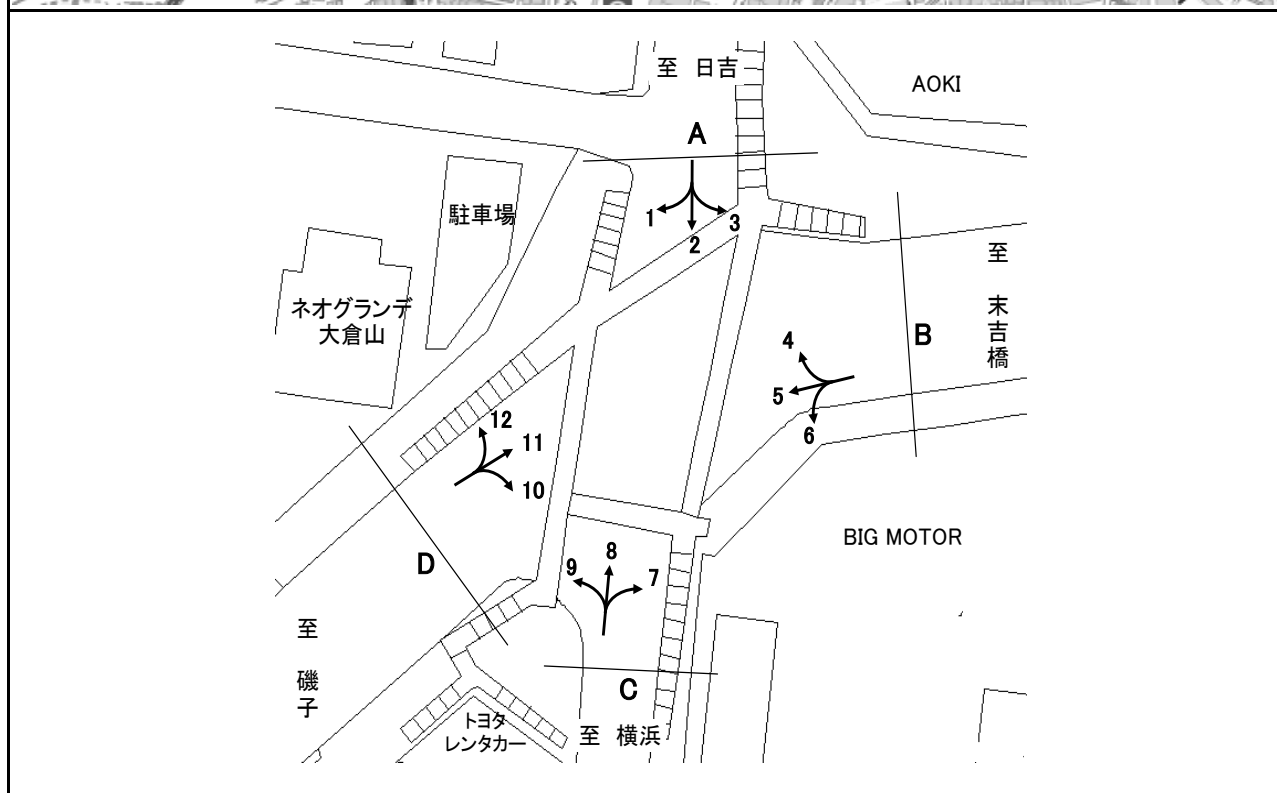


令和5年度交差点交通量調査報告書

整理 NO.	1	交 差 点 名	大豆戸 [K2-02]	調 査 年 月 日	令和5年11月28日(火)	天 候	晴れ
		所 在 地	港北区大豆戸町	調 査 時 間 帯	7:00~19:00(12時間合計)		

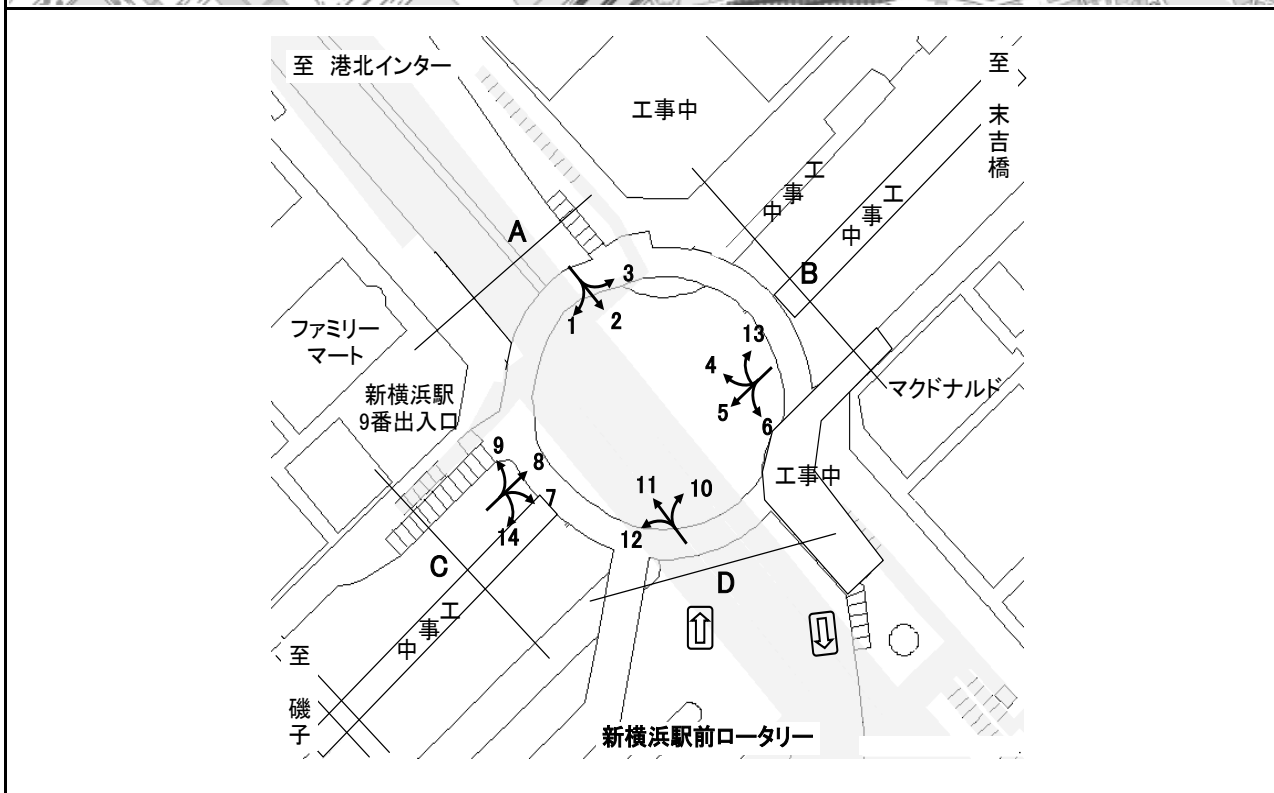


方向別交通量集計表

断面	方向	断面 A							断面 B										
		二輪車	乗用車	バス	小型貨物車	大型貨物車	大型計	小型計	合計	二輪車	乗用車	バス	小型貨物車	大型貨物車	大型計	小型計	合計		
A	1	157	1,784	61	640	273	334	2,424	2,758	C	7	11	445	10	144	176	186	589	775
	2	239	1,523	61	598	179	240	2,121	2,361		8	199	1,408	72	645	209	281	2,053	2,334
	3	79	795	17	207	33	50	1,002	1,052		9	25	459	49	220	102	151	679	830
	計	475	4,102	139	1,445	485	624	5,547	6,171		計	235	2,312	131	1,009	487	618	3,321	3,939
B	4	74	649	17	167	39	56	816	872	D	10	40	737	50	339	112	162	1,076	1,238
	5	619	5,764	187	2,255	1,121	1,308	8,019	9,327		11	599	5,858	169	2,226	1,060	1,229	8,084	9,313
	6	46	467	12	177	226	238	644	882		12	238	2,111	69	793	305	374	2,904	3,278
	計	739	6,880	216	2,599	1,386	1,602	9,479	11,081		計	877	8,706	288	3,358	1,477	1,765	12,064	13,829

令和5年度交差点交通量調査報告書

整理 NO.	2	交差点名	新横浜駅入口 [K2-03]	調査年月日	令和5年11月28日(火)	天候	晴れ
		所在地	港北区新横浜2丁目地先	調査時間帯	7:00~19:00(12時間合計)		

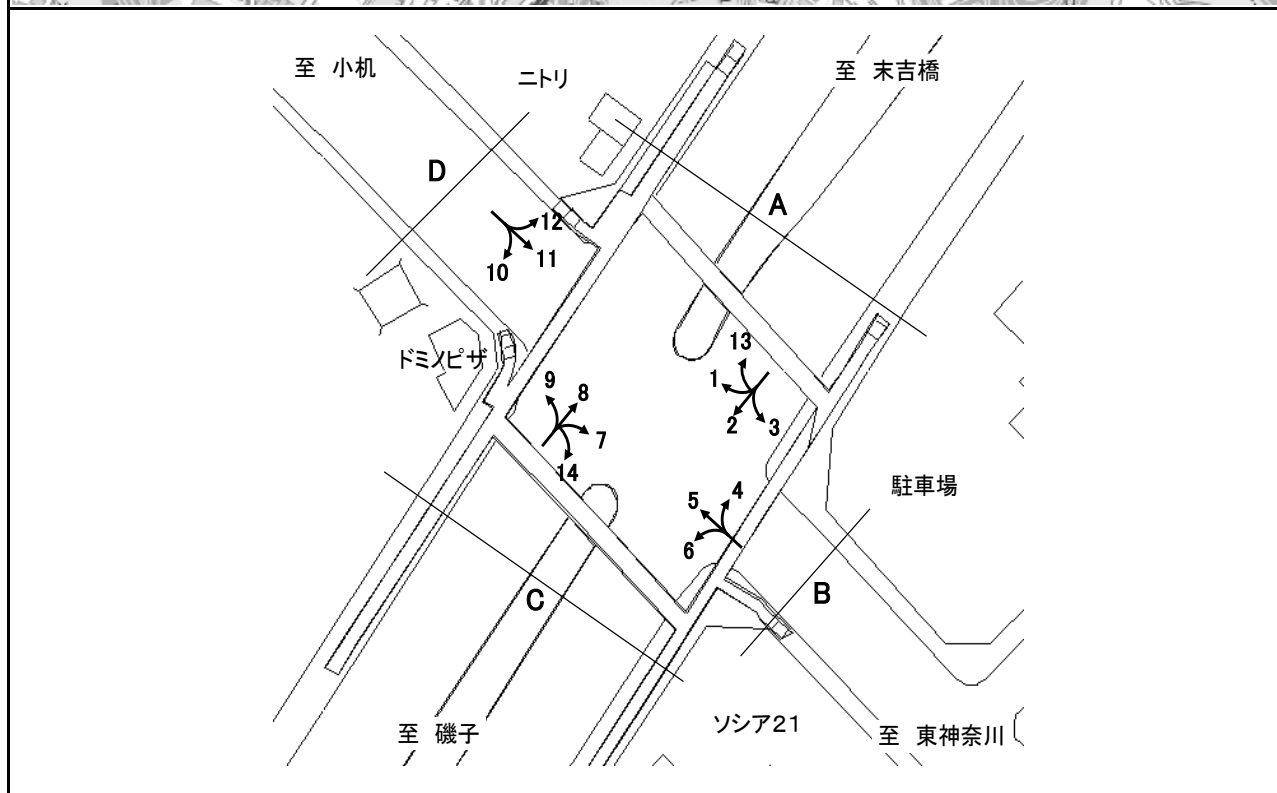


方向別交通量集計表

断面	方向	二輪車	乗用車	バス	小型貨物車	大型貨物車	大型計	小型計	合計	断面	方向	二輪車	乗用車	バス	小型貨物車	大型貨物車	大型計	小型計	合計
A	1	354	4,278	46	1,533	796	842	5,811	6,653	C	7	18	687	146	50	6	152	737	889
	2	16	754	164	65	9	173	819	992		8	820	7,064	31	2,625	751	782	9,689	10,471
	3	84	1,266	1	307	110	111	1,573	1,684		9	359	4,653	69	1,368	645	714	6,021	6,735
	計	454	6,298	211	1,905	915	1,126	8,203	9,329		14	5	60	0	18	15	15	78	93
B	4	35	510	0	134	60	60	644	704	計	1,202	12,464	246	4,061	1,417	1,663	16,525	18,188	
	5	743	6,461	61	2,462	954	1,015	8,923	9,938	D	10	0	0	352	2	0	352	2	354
	6	12	1,292	349	41	16	365	1,333	1,698		11	0	0	123	0	0	123	0	123
	13	1	12	0	3	0	0	15	15		12	0	4	119	4	3	122	8	130
	計	791	8,275	410	2,640	1,030	1,440	10,915	12,355		計	0	4	594	6	3	597	10	607

令和5年度交差点交通量調査報告書

整理 NO.	3	交差点名	岸根 [K2-04]	調査年月日	令和5年11月28日(火)	天候	晴れ
		所在地	港北区烏山町地先	調査時間帯	7:00~19:00(12時間合計)		



方向別交通量集計表

断面	方向	二輪車	乗用車	バス	小型貨物車	大型貨物車	大型計	小型計	合計	断面	方向	二輪車	乗用車	バス	小型貨物車	大型貨物車	大型計	小型計	合計
		A	1	95	1,013	85	265	91	176			1,278	1,454	C	7	182	1,224	1	523
	2	875	9,301	130	3,020	1,533	1,663	12,321	13,984		8	1,073	9,249	111	2,841	1,100	1,211	12,090	13,301
	3	102	1,381	8	446	180	188	1,827	2,015		9	250	2,007	13	824	274	287	2,831	3,118
	13	17	234	2	51	24	26	285	311		14	3	23	0	4	10	10	27	37
	計	1,089	11,929	225	3,782	1,828	2,053	15,711	17,764		計	1,508	12,503	125	4,192	1,526	1,651	16,695	18,346
B	4	163	1,673	16	510	206	222	2,183	2,405	D	10	295	2,506	11	822	254	265	3,328	3,593
	5	441	2,817	48	987	481	529	3,804	4,333		11	481	2,806	45	1,026	443	488	3,832	4,320
	6	144	1,035	8	377	256	264	1,412	1,676		12	100	970	80	202	52	132	1,172	1,304
	計	748	5,525	72	1,874	943	1,015	7,399	8,414		計	876	6,282	136	2,050	749	885	8,332	9,217

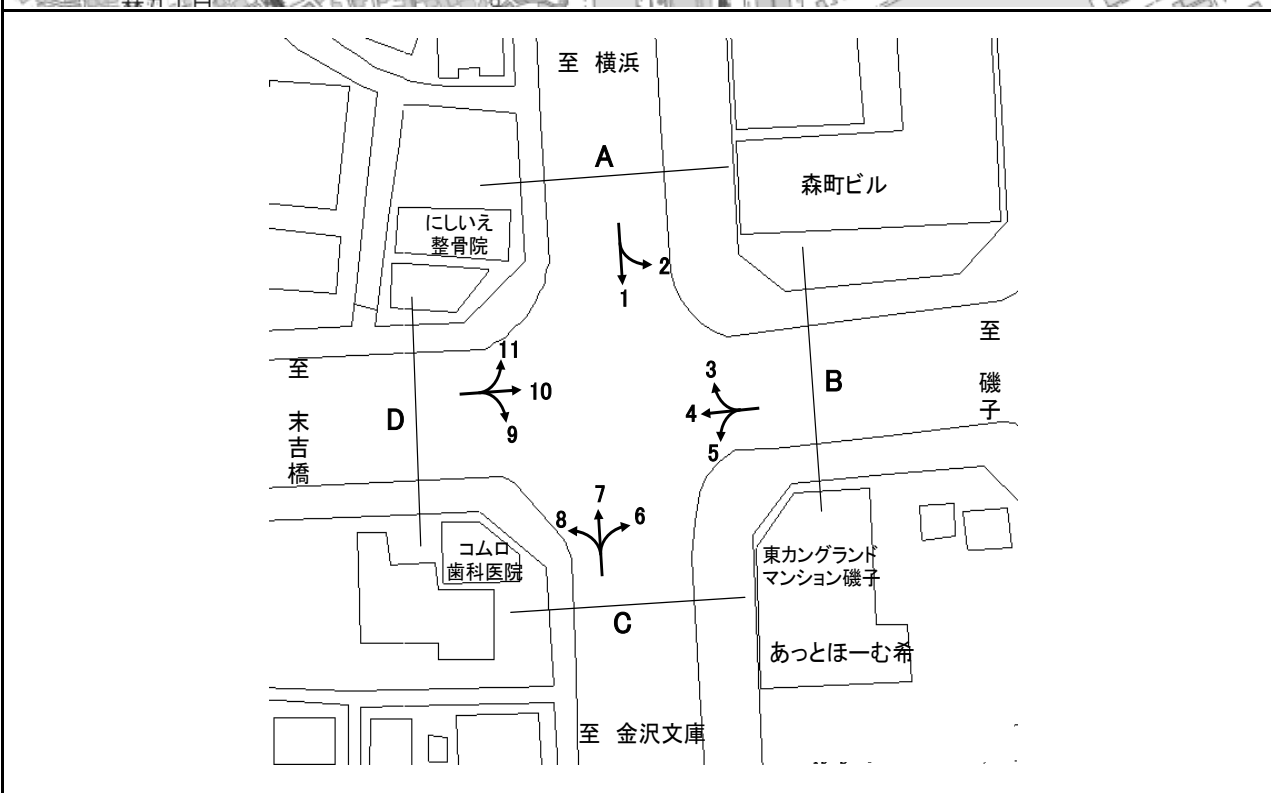






令和5年度交差点交通量調査報告書

整理NO.	7	交差点名	屏風ヶ浦 [K2-20]	調査年月日	令和5年11月21日(火)	天候	晴れ
		所在地	磯子区森2丁目地内	調査時間帯	7:00~19:00(12時間合計)		



方向別交通量集計表

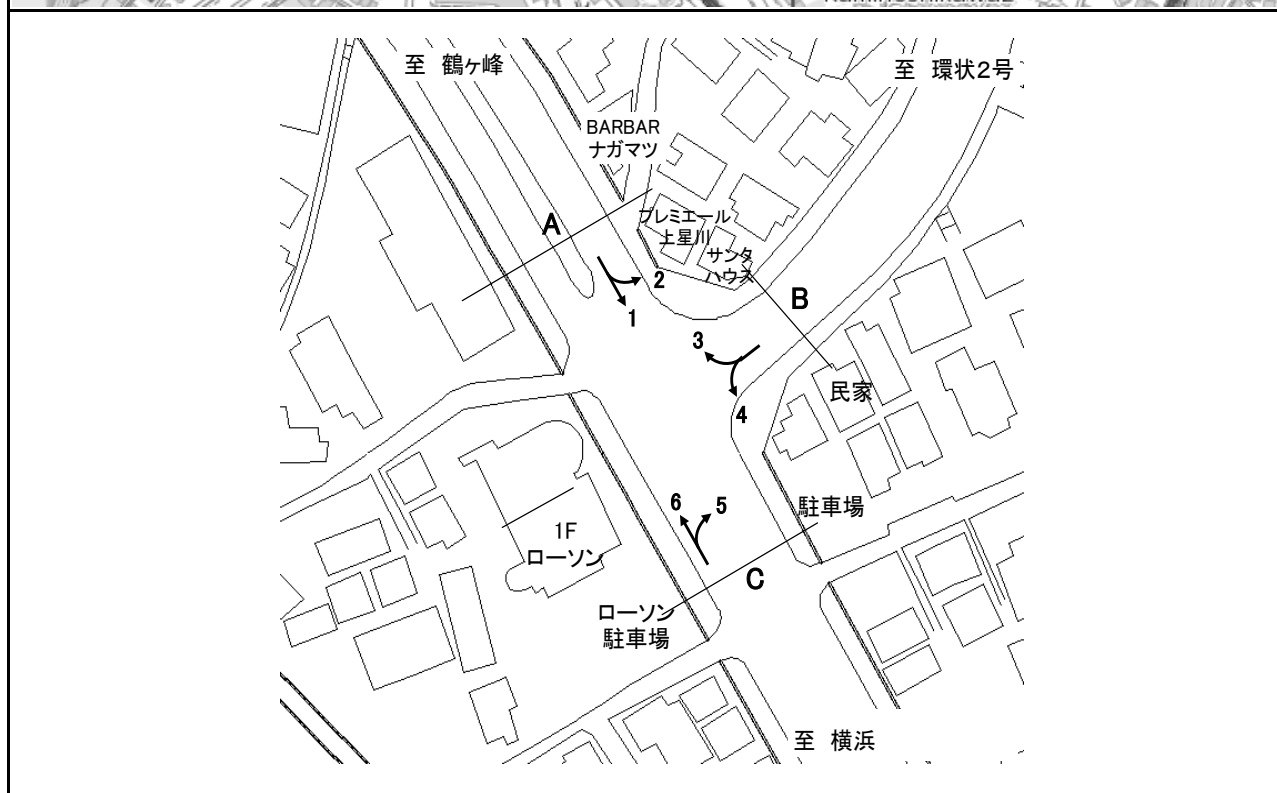
断面	方向	左側							右側										
		二輪車	乗用車	バス	小型貨物車	大型貨物車	大型計	小型計	合計	二輪車	乗用車	バス	小型貨物車	大型貨物車	大型計	小型計	合計		
A	1	723	4,189	38	1,107	228	266	5,296	5,562	C	6	0	3	126	0	0	126	3	129
	2	22	266	2	112	34	36	378	414		7	640	4,030	9	1,019	193	202	5,049	5,251
	計	745	4,455	40	1,219	262	302	5,674	5,976		8	219	2,196	28	684	435	463	2,880	3,343
B	3	12	159	1	69	6	7	228	235	計	859	6,229	163	1,703	628	791	7,932	8,723	
	4	323	2,148	217	592	287	504	2,740	3,244	D	9	172	1,411	14	456	117	131	1,867	1,998
	5	16	132	127	24	18	145	156	301		10	311	1,715	218	455	610	828	2,170	2,998
計	351	2,439	345	685	311	656	3,124	3,780	11		152	1,237	14	419	82	96	1,656	1,752	
										計	635	4,363	246	1,330	809	1,055	5,693	6,748	





令和5年度交差点交通量調査報告書

整理 NO.	9	交差点名	上星川2丁目(市沢入口) [K2-25]	調査年月日	令和5年11月30日(木)	天候	晴れ
		所在地	保土ヶ谷区上星川2丁目地先	調査時間帯	7:00~19:00(12時間合計)		

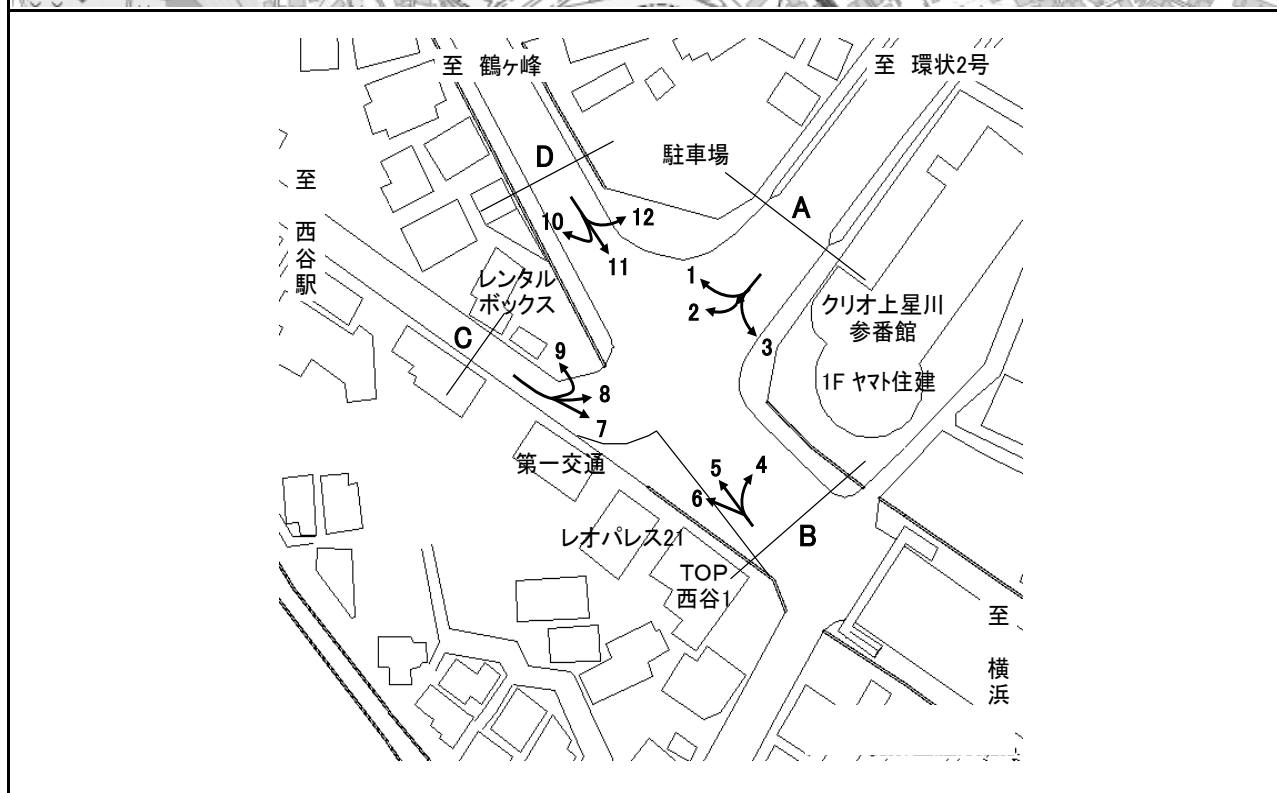


方向別交通量集計表

断面	方向	二輪車	乗用車	バス	小型貨物車	大型貨物車	大型計	小型計	合計	断面	方向	二輪車	乗用車	バス	小型貨物車	大型貨物車	大型計	小型計	合計
		A	1	969	4,620	145	1,376	592	737			5,996	6,733	C	5	83	1,066	17	373
	2	83	825	8	311	115	123	1,136	1,259		6	875	4,407	192	1,458	624	816	5,865	6,681
	計	1,052	5,445	153	1,687	707	860	7,132	7,992		計	958	5,473	209	1,831	885	1,094	7,304	8,398
B	3	148	944	18	311	156	174	1,255	1,429										
	4	130	988	60	360	126	186	1,348	1,534										
	計	278	1,932	78	671	282	360	2,603	2,963										

令和5年度交差点交通量調査報告書

整理NO.	10	交差点名	東川島町西 [K2-26]	調査年月日	令和5年11月30日(木)	天候	晴れ
		所在地	保土ヶ谷区東川島町地先	調査時間帯	7:00~19:00(12時間合計)		

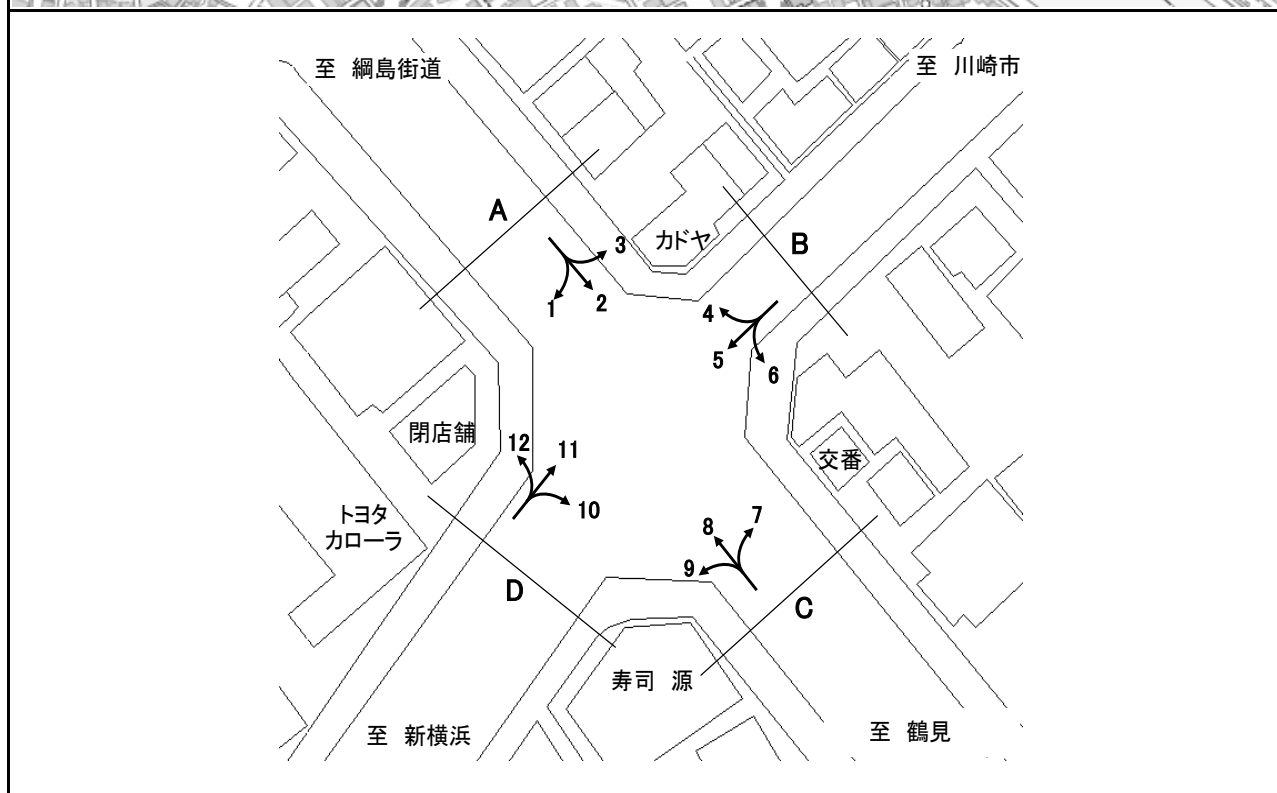


方向別交通量集計表

断面	方向	断面A							断面B										
		二輪車	乗用車	バス	小型貨物車	大型貨物車	大型計	小型計	合計	二輪車	乗用車	バス	小型貨物車	大型貨物車	大型計	小型計	合計		
A	1	104	948	11	319	206	217	1,267	1,484	C	7	14	149	0	37	2	2	186	188
	2	9	137	0	44	7	7	181	188		8	9	92	2	30	1	3	122	125
	3	85	978	16	343	241	257	1,321	1,578		9	2	29	0	10	1	1	39	40
	計	198	2,063	27	706	454	481	2,769	3,250		計	25	270	2	77	4	6	347	353
B	4	108	1,152	47	396	151	198	1,548	1,746	D	10	1	79	3	28	4	7	107	114
	5	996	4,515	156	1,514	661	817	6,029	6,846		11	1,056	4,722	130	1,539	559	689	6,261	6,950
	6	73	417	5	157	37	42	574	616		12	151	1,040	19	352	123	142	1,392	1,534
	計	1,177	6,084	208	2,067	849	1,057	8,151	9,208		計	1,208	5,841	152	1,919	686	838	7,760	8,598

令和5年度交差点交通量調査報告書

整理 NO.	11	交差点名	上末吉 [K2-32]	調査年月日	令和5年12月6日(水)	天候	晴れ
		所在地	鶴見区上末吉5丁目	調査時間帯	7:00~19:00(12時間合計)		



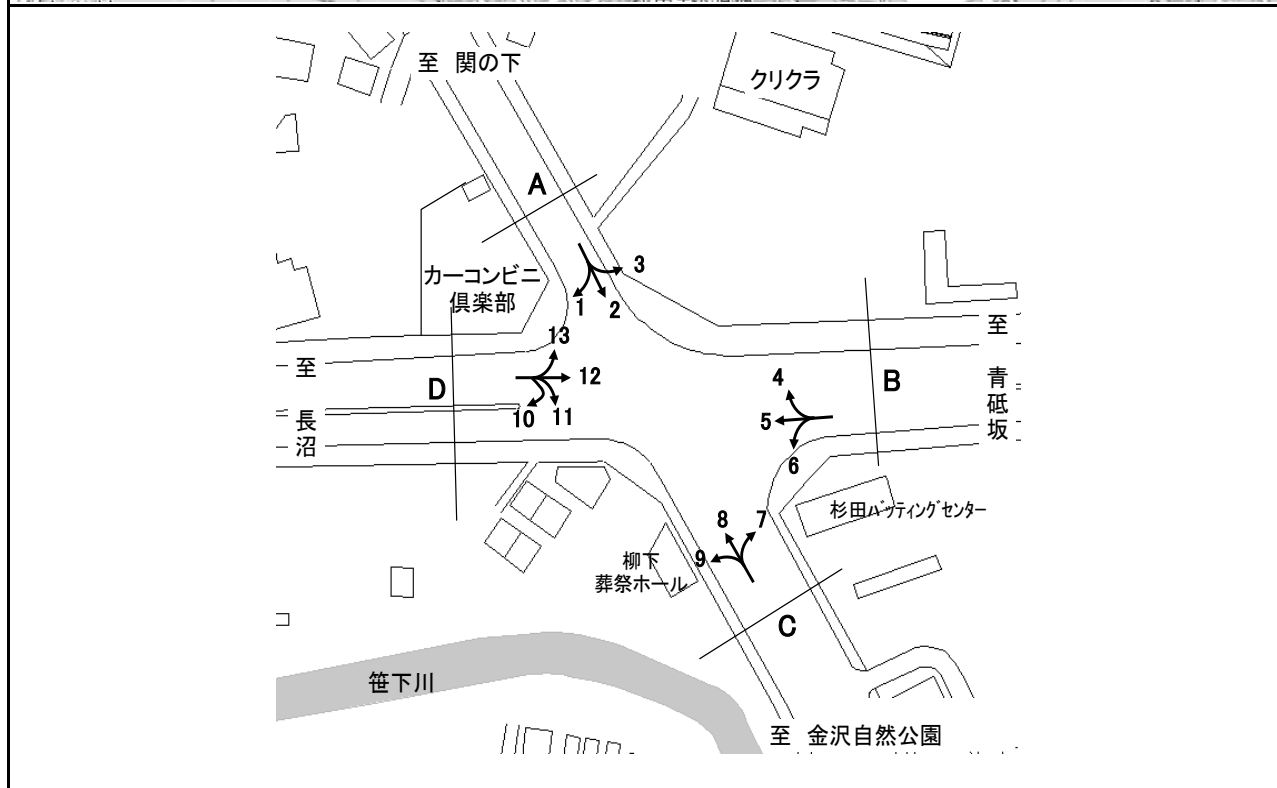
方向別交通量集計表

断面	方向	二輪車	乗用車	バス	小型貨物車	大型貨物車	大型計	小型計	合計	断面	方向	二輪車	乗用車	バス	小型貨物車	大型貨物車	大型計	小型計	合計	
		A	1	59	659	6	193	29	35			852	887	C	7	119	820	15	380	252
	2	383	2,410	109	969	619	728	3,379	4,107		8	357	2,377	110	956	619	729	3,333	4,062	
	3	66	908	72	394	286	358	1,302	1,660		9	52	1,149	106	386	267	373	1,535	1,908	
	計	508	3,977	187	1,556	934	1,121	5,533	6,654		計	528	4,346	231	1,722	1,138	1,369	6,068	7,437	
B	4	136	825	70	372	355	425	1,197	1,622	D	10	73	1,337	39	493	336	375	1,830	2,205	
	5	251	1,998	10	759	499	509	2,757	3,266			11	251	1,846	6	614	400	406	2,460	2,866
	6	162	683	14	294	151	165	977	1,142			12	47	414	4	167	40	44	581	625
	計	549	3,506	94	1,425	1,005	1,099	4,931	6,030			計	371	3,597	49	1,274	776	825	4,871	5,696



令和5年度交差点交通量調査報告書

整理 NO.	13	交 差 点 名	栗木 [K3-14]	調 査 年 月 日	令和5年11月28日(火)	天 候	晴れ
		所 在 地	磯子区栗木3丁目	調 査 時 間 帯	7:00~19:00(12時間合計)		

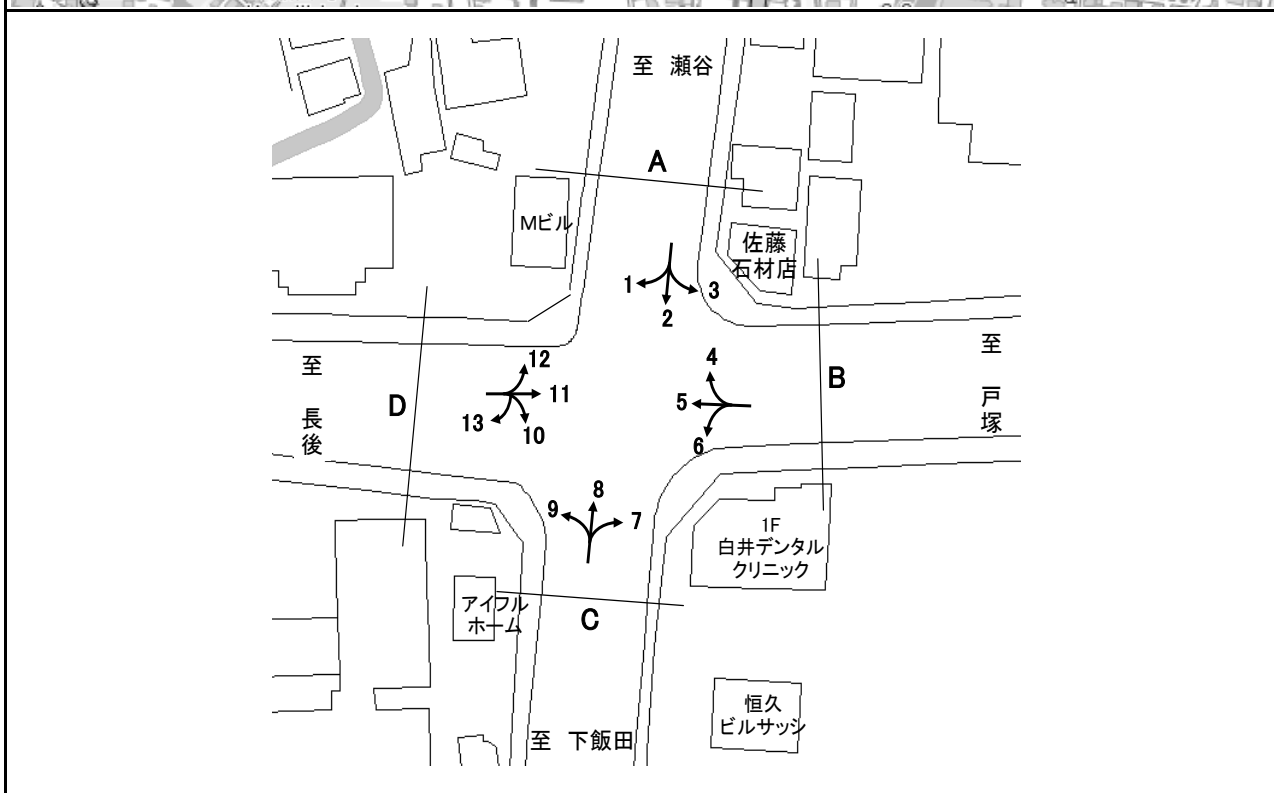


方向別交通量集計表

断面	方向	二輪車	乗用車	バス	小型貨物車	大型貨物車	大型計	小型計	合計	断面	方向	二輪車	乗用車	バス	小型貨物車	大型貨物車	大型計	小型計	合計
A	1	55	589	19	273	73	92	862	954	C	7	98	1,129	7	267	60	67	1,396	1,463
	2	668	3,202	109	877	215	324	4,079	4,403		8	515	3,204	114	777	152	266	3,981	4,247
	3	108	688	8	185	52	60	873	933		9	205	2,710	63	770	118	181	3,480	3,661
	計	831	4,479	136	1,335	340	476	5,814	6,290		計	818	7,043	184	1,814	330	514	8,857	9,371
B	4	52	578	5	143	24	29	721	750	D	10	1	2	0	3	3	3	5	8
	5	312	2,755	23	904	498	521	3,659	4,180		11	240	2,384	54	762	153	207	3,146	3,353
	6	73	1,042	5	213	48	53	1,255	1,308		12	395	2,927	19	896	880	899	3,823	4,722
	計	437	4,375	33	1,260	570	603	5,635	6,238		13	16	150	2	90	19	21	240	261
										計	652	5,463	75	1,751	1,055	1,130	7,214	8,344	

令和5年度交差点交通量調査報告書

整理 NO.	14	交差点名	和泉坂上 [K4-05]	調査年月日	令和5年11月14日(火)	天候	晴れ
		所在地	泉区和泉町地先	調査時間帯	7:00~19:00(12時間合計)		

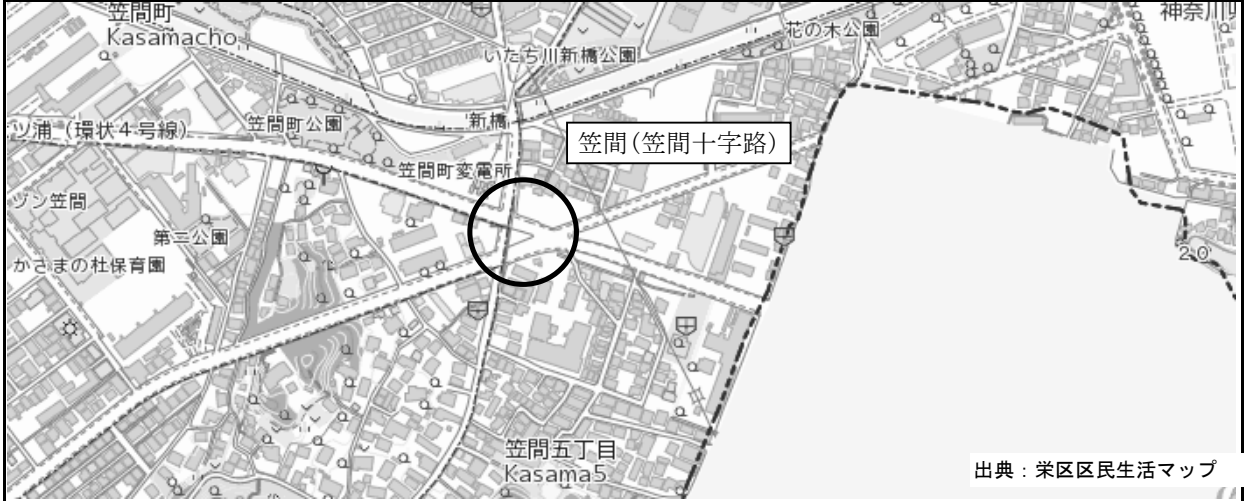


方向別交通量集計表

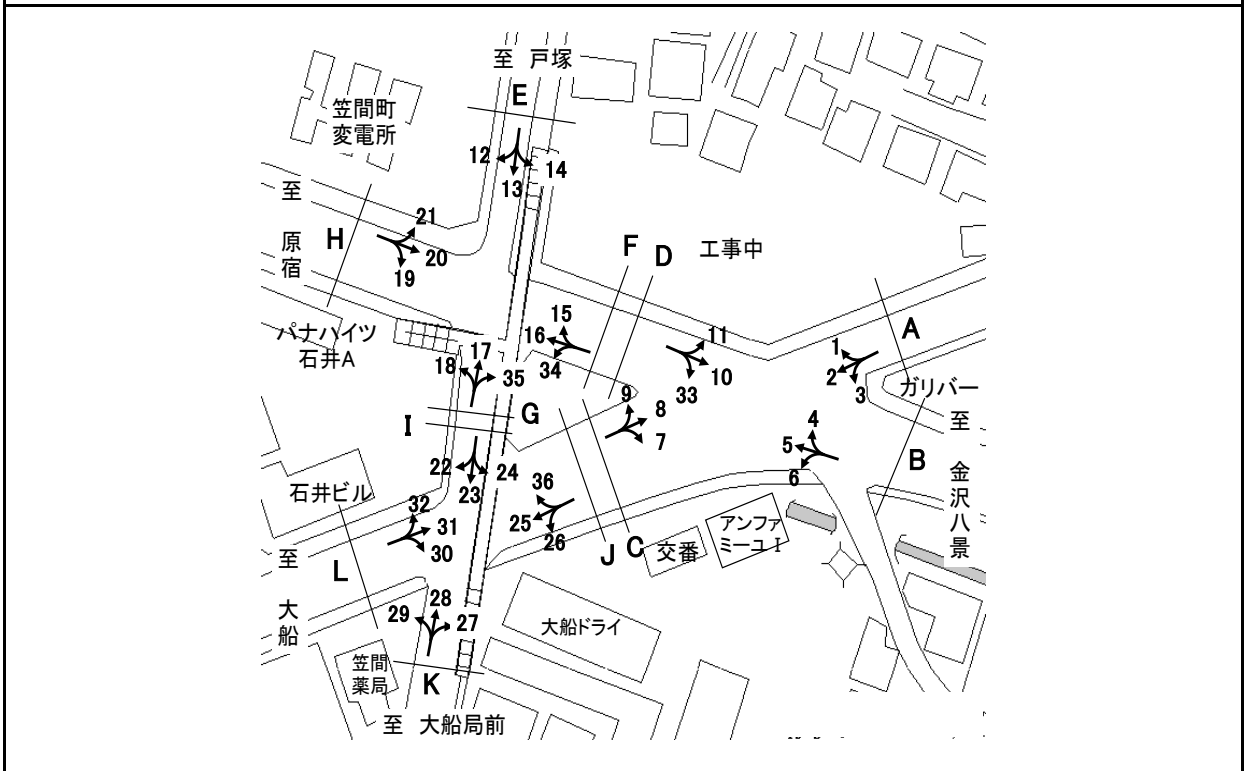
断面	方向	二輪車	乗用車	バス	小型貨物車	大型貨物車	大型計	小型計	合計	断面	方向	二輪車	乗用車	バス	小型貨物車	大型貨物車	大型計	小型計	合計
A	1	86	924	8	218	253	261	1,142	1,403	C	7	42	784	1	286	94	95	1,070	1,165
	2	280	2,273	53	830	320	373	3,103	3,476		8	253	2,258	55	689	295	350	2,947	3,297
	3	42	1,039	84	242	82	166	1,281	1,447		9	31	605	7	193	116	123	798	921
	計	408	4,236	145	1,290	655	800	5,526	6,326		計	326	3,647	63	1,168	505	568	4,815	5,383
B	4	69	1,163	63	264	92	155	1,427	1,582	D	10	55	745	10	230	123	133	975	1,108
	5	332	3,862	45	1,323	1,109	1,154	5,185	6,339		11	328	3,934	35	1,136	924	959	5,070	6,029
	6	73	1,064	25	390	180	205	1,454	1,659		12	66	942	8	270	256	264	1,212	1,476
	計	474	6,089	133	1,977	1,381	1,514	8,066	9,580		13	0	0	0	0	0	0	0	0
										計	449	5,621	53	1,636	1,303	1,356	7,257	8,613	

令和5年度交差点交通量調査報告書

整理NO.	15	交差点名	笠間(笠間十字路) [K4-07]	調査年月日	令和5年12月5日(火)	天候	曇り
		所在地	栄区笠間5丁目地先	調査時間帯	7:00~19:00(12時間合計)		



出典：栄区区民生活マップ



方向別交通量集計表

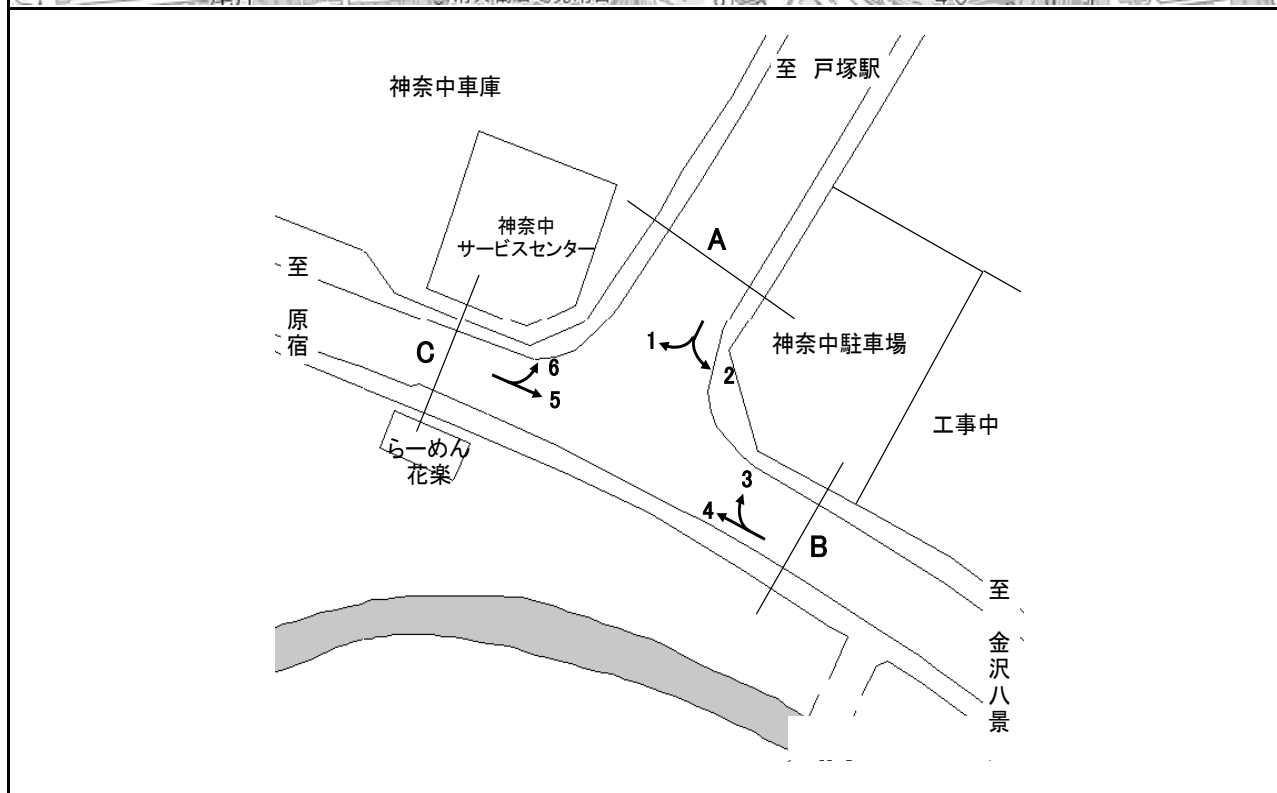
断面	方向	二輪車			乗用車			バス			小型貨物車			大型貨物車			合計		
		二輪車	乗用車	バス	小型貨物車	大型貨物車	大型計	小型計	合計	二輪車	乗用車	バス	小型貨物車	大型貨物車	大型計	小型計	合計		
A	1	37	318	7	88	23	30	406	436	G	17	200	1,237	92	347	76	168	1,584	1,752
	2	91	536	5	108	24	29	644	673		18	36	556	14	169	88	102	725	827
	3	7	63	0	16	4	4	79	83		35	0	4	0	1	0	0	5	5
	計	135	917	12	212	51	63	1,129	1,192		計	236	1,797	106	517	164	270	2,314	2,584
B	4	3	52	0	14	4	4	66	70	H	19	48	577	10	172	62	72	749	821
	5	278	2,860	31	998	895	926	3,858	4,784		20	338	2,706	13	907	647	660	3,613	4,273
	6	378	1,897	290	388	146	436	2,285	2,721		21	56	293	5	97	41	46	390	436
	計	659	4,809	321	1,400	1,045	1,366	6,209	7,575		計	442	3,576	28	1,176	750	778	4,752	5,530
C	7	154	1,395	287	294	115	402	1,689	2,091	I	22	48	503	83	125	56	139	628	767
	8	105	783	0	142	31	31	925	956		23	179	1,162	3	303	65	68	1,465	1,533
	9	0	5	0	0	0	0	5	5		24	0	1	0	0	0	0	1	1
	計	259	2,183	287	436	146	433	2,619	3,052		計	227	1,666	86	428	121	207	2,094	2,301
D	10	297	2,680	25	908	653	678	3,588	4,266	J	25	267	1,674	289	333	115	404	2,007	2,411
	11	70	353	5	98	22	27	451	478		26	202	758	6	164	55	61	922	983
	33	0	0	0	1	0	0	1	1		36	0	1	0	0	0	0	1	1
	計	367	3,033	30	1,007	675	705	4,040	4,745		計	469	2,433	295	497	170	465	2,930	3,395
E	12	52	337	3	122	41	44	459	503	K	27	22	416	1	95	22	23	511	534
	13	179	1,089	76	256	59	135	1,345	1,480		28	115	1,028	1	300	83	84	1,328	1,412
	14	29	323	17	99	28	45	422	467		29	3	25	0	6	3	3	31	34
	計	260	1,749	96	477	128	224	2,226	2,450		計	140	1,469	2	401	108	110	1,870	1,980
F	15	39	400	27	123	46	73	523	596	L	30	1	21	2	8	1	3	29	32
	16	276	2,783	11	963	872	883	3,746	4,629		31	237	1,766	286	341	124	410	2,107	2,517
	34	0	0	0	0	0	0	0	0		32	121	768	105	217	81	186	985	1,171
	計	315	3,183	38	1,086	918	956	4,269	5,225		計	359	2,555	393	566	206	599	3,121	3,720





令和5年度交差点交通量調査報告書

整理 NO.	17	交差点名	神奈中車庫前 [K4-18]	調査年月日	令和5年12月6日(水)	天候	晴れ
		所在地	栄区上郷町地先	調査時間帯	7:00~19:00(12時間合計)		



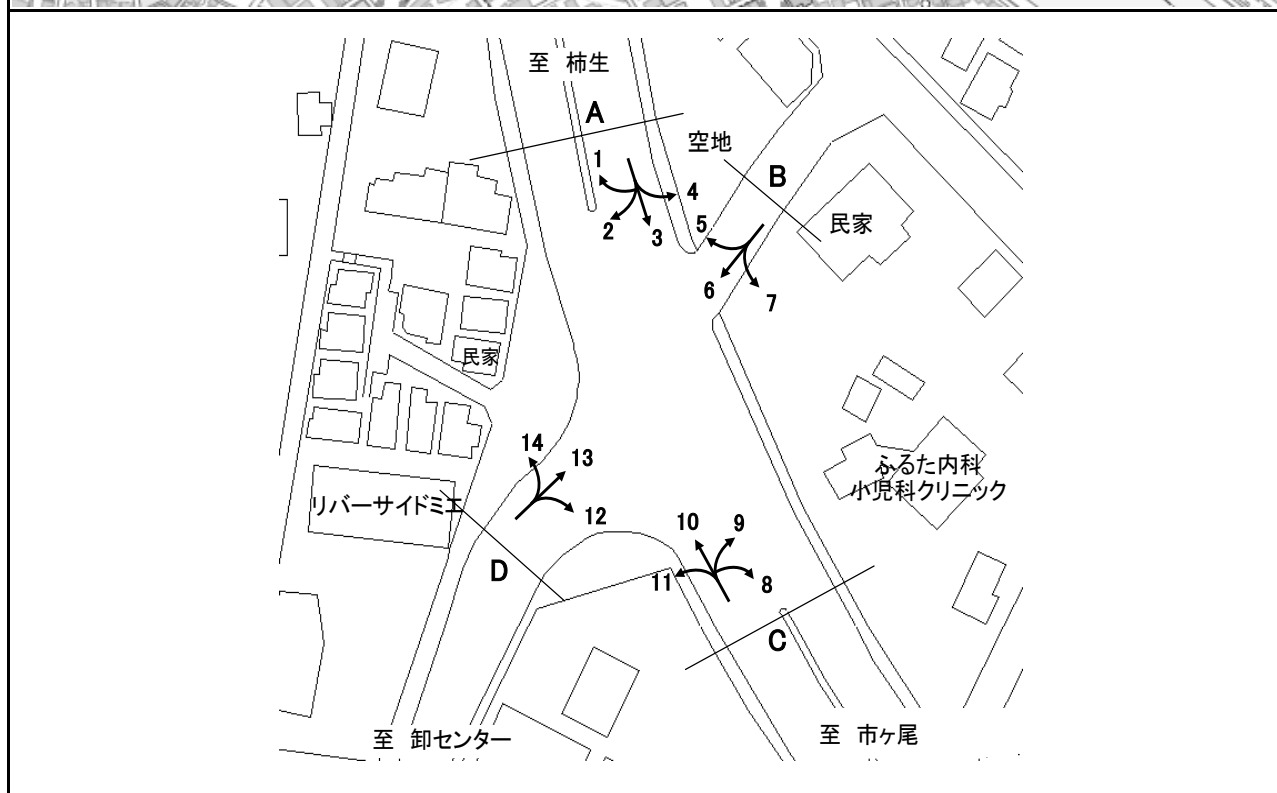
方向別交通量集計表

断面	方向	二輪車	乗用車	バス	小型貨物車	大型貨物車	大型計	小型計	合計	断面	方向	二輪車	乗用車	バス	小型貨物車	大型貨物車	大型計	小型計	合計
A	1	137	1,356	77	297	223	300	1,653	1,953	C	5	177	1,907	221	571	369	590	2,478	3,068
	2	414	3,559	50	880	394	444	4,439	4,883		6	191	1,455	64	346	235	299	1,801	2,100
	計	551	4,915	127	1,177	617	744	6,092	6,836		計	368	3,362	285	917	604	889	4,279	5,168
B	3	346	3,405	55	611	273	328	4,016	4,344										
	4	280	2,382	197	528	353	550	2,910	3,460										
	計	626	5,787	252	1,139	626	878	6,926	7,804										



令和5年度交差点交通量調査報告書

整理 NO.	19	交 差 点 名	環状4号入口 [K4-27]	調 査 年 月 日	令和5年11月14日(火)	天 候	晴れ
		所 在 地	青葉区鉄町	調 査 時 間 帯	7:00~19:00(12時間合計)		

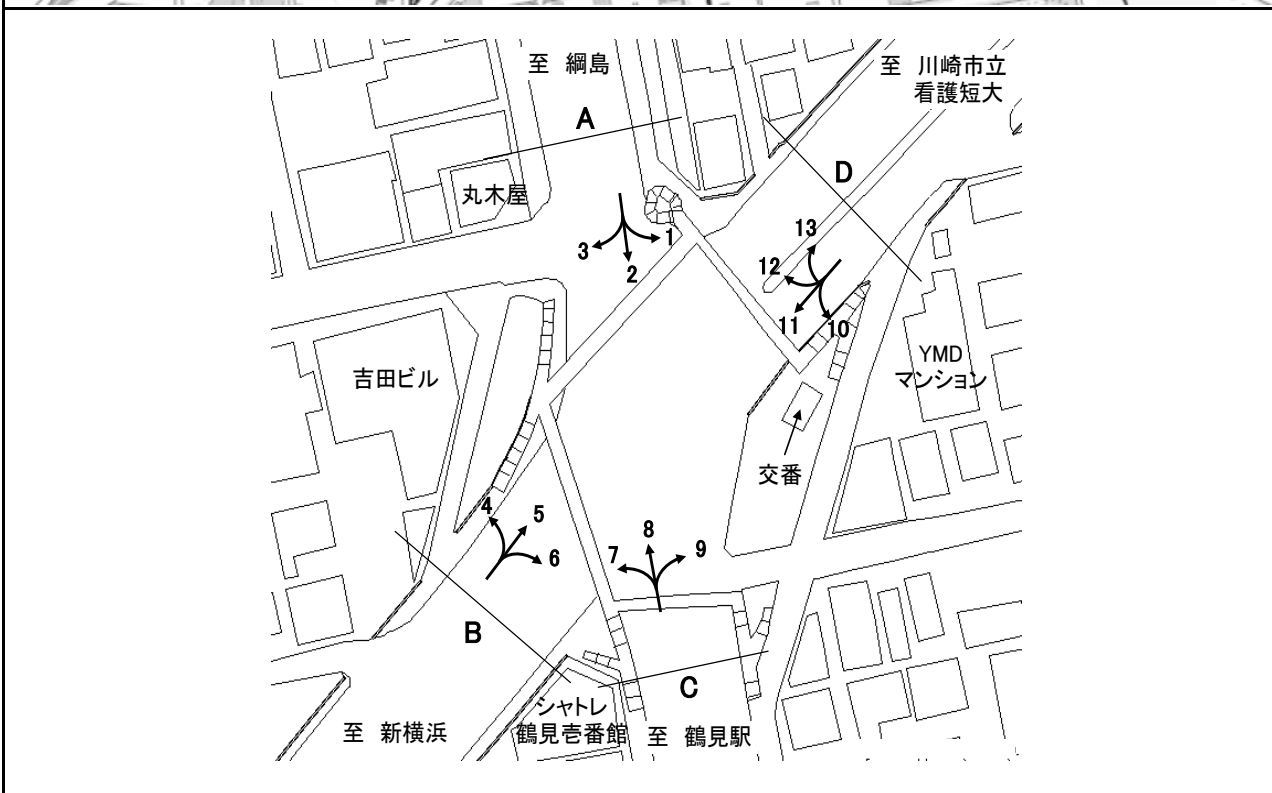


方向別交通量集計表

断面	方向	車種別							合計	断面	方向	車種別							合計
		二輪車	乗用車	バス	小型貨物車	大型貨物車	大型計	小型計				二輪車	乗用車	バス	小型貨物車	大型貨物車	大型計	小型計	
A	1	0	0	0	0	0	0	0	C	8	0	1	0	0	0	0	1	1	
	2	73	1,508	10	454	156	166	1,962		2,128	9	3	12	0	4	0	0	16	16
	3	225	3,378	18	1,266	734	752	4,644		5,396	10	246	3,884	20	1,841	943	963	5,725	6,688
	4	1	8	0	3	0	0	11		11	11	34	831	20	239	149	169	1,070	1,239
	計	299	4,894	28	1,723	890	918	6,617		7,535	計	283	4,728	40	2,084	1,092	1,132	6,812	7,944
B	5	94	394	109	96	17	126	490	616	D	12	192	1,579	17	450	131	148	2,029	2,177
	6	210	1,385	107	329	64	171	1,714	1,885		13	196	1,379	114	271	59	173	1,650	1,823
	7	4	29	0	9	2	2	38	40		14	108	1,571	8	502	166	174	2,073	2,247
	計	308	1,808	216	434	83	299	2,242	2,541		計	496	4,529	139	1,223	356	495	5,752	6,247

令和5年度交差点交通量調査報告書

整理NO.	20	交差点名	下末吉 [R001-01]	調査年月日	令和5年12月6日(水)	天候	晴れ
		所在地	鶴見区下末吉	調査時間帯	7:00~19:00(12時間合計)		



方向別交通量集計表

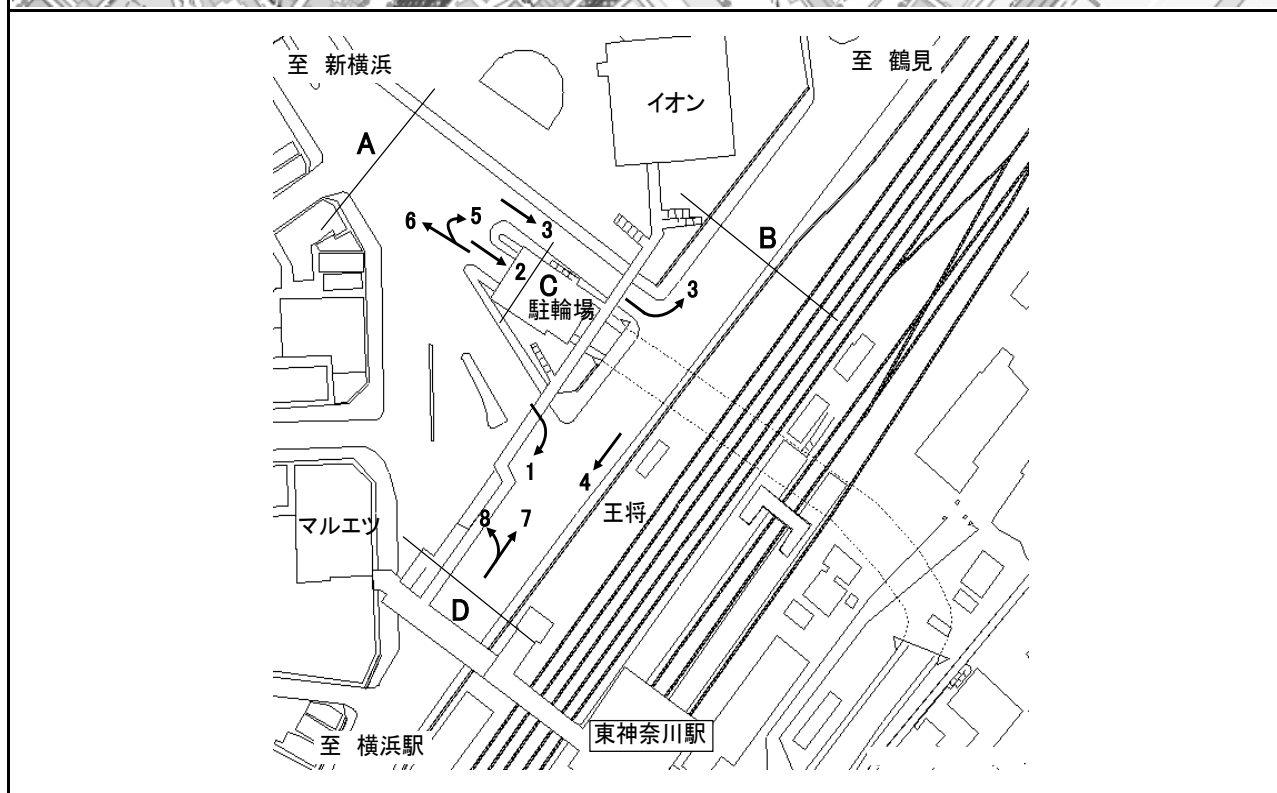
断面	方向	断面A							断面B							断面C							断面D															
		二輪車	乗用車	バス	小型貨物車	大型貨物車	大型計	小型計	合計	二輪車	乗用車	バス	小型貨物車	大型貨物車	大型計	小型計	合計	二輪車	乗用車	バス	小型貨物車	大型貨物車	大型計	小型計	合計	二輪車	乗用車	バス	小型貨物車	大型貨物車	大型計	小型計	合計					
A	1	115	1,277	10	467	255	265	1,744	2,009	C	7	18	458	39	118	86	125	576	701	D	10	89	1,081	43	377	191	234	1,458	1,692	計	849	8,097	182	3,106	1,192	1,374	11,203	12,577
	2	406	2,497	137	1,133	594	731	3,630	4,361		8	450	2,930	212	1,320	652	864	4,250	5,114		11	664	5,479	120	2,257	830	950	7,736	8,686									
	3	68	640	8	250	228	236	890	1,126		9	54	828	36	295	135	171	1,123	1,294		12	96	1,535	19	471	171	190	2,006	2,196									
	計	589	4,414	155	1,850	1,077	1,232	6,264	7,496		計	522	4,216	287	1,733	873	1,160	5,949	7,109		13	0	2	0	1	0	0	3	3									
B	4	68	700	26	355	392	418	1,055	1,473	計	849	8,097	182	3,106	1,192	1,374	11,203	12,577																				
	5	841	6,304	109	2,409	938	1,047	8,713	9,760																													
	6	73	1,082	100	316	122	222	1,398	1,620																													
	計	982	8,086	235	3,080	1,452	1,687	11,166	12,853																													

令和5年度交差点交通量調査報告書

整理NO.	21	交差点名	東神奈川駅前 [R001-02]	調査年月日	令和5年11月30日(木)	天候	晴れ
		所在地	神奈川県東神奈川1丁目	調査時間帯	7:00~19:00(12時間合計)		



出典：神奈川県区民生活マップ

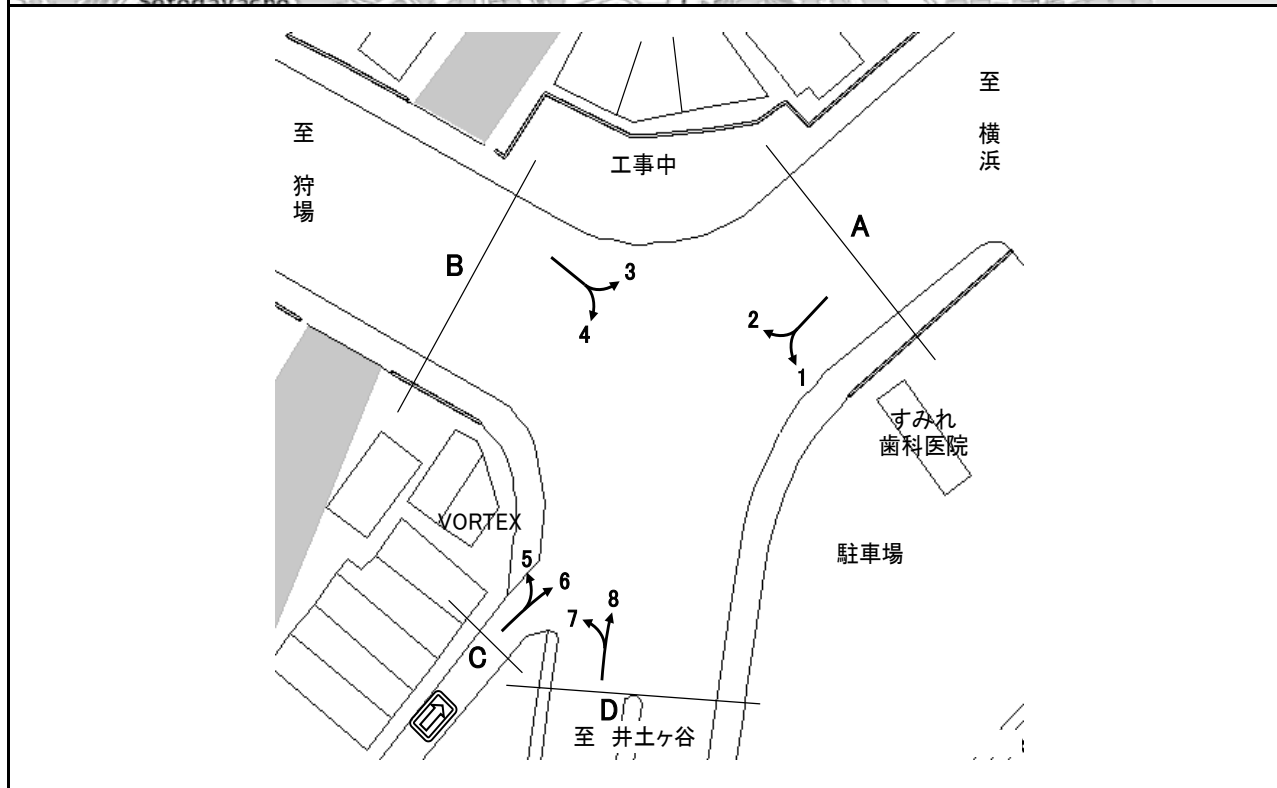


方向別交通量集計表

断面	方向	断面A							断面B										
		二輪車	乗用車	バス	小型貨物車	大型貨物車	大型計	小型計	合計	二輪車	乗用車	バス	小型貨物車	大型貨物車	大型計	小型計	合計		
A	1	229	1,731	162	492	317	479	2,223	2,702	C	5	34	202	0	44	6	6	246	252
	2	678	3,161	32	1,183	177	209	4,344	4,553		6	428	2,351	18	1,039	107	125	3,390	3,515
	3	193	921	0	167	60	60	1,088	1,148		計	462	2,553	18	1,083	113	131	3,636	3,767
	計	1,100	5,813	194	1,842	554	748	7,655	8,403		7	731	4,984	96	1,819	429	525	6,803	7,328
B	4	743	5,680	99	1,981	577	676	7,661	8,337	D	8	120	966	156	350	223	379	1,316	1,695
	計	743	5,680	99	1,981	577	676	7,661	8,337		計	851	5,950	252	2,169	652	904	8,119	9,023

令和5年度交差点交通量調査報告書

整理 NO.	22	交差点名	保土ヶ谷橋 [R001-04]	調査年月日	令和5年11月30日(木)	天候	晴れ
		所在地	保土ヶ谷区岩井町	調査時間帯	7:00~19:00(12時間合計)		

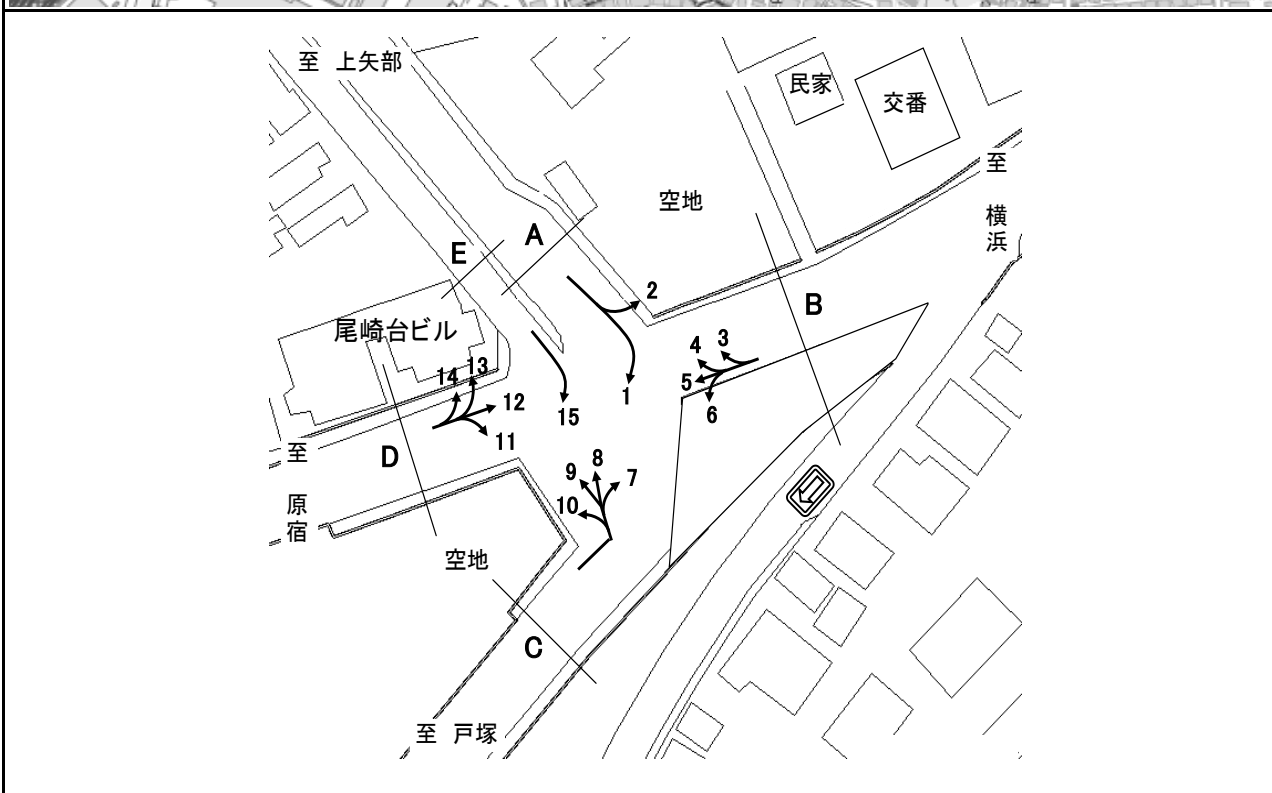


方向別交通量集計表

断面	方向	断面A							断面B							断面C							断面D																																																																												
		二輪車	乗用車	バス	小型貨物車	大型貨物車	大型計	小型計	合計	二輪車	乗用車	バス	小型貨物車	大型貨物車	大型計	小型計	合計	二輪車	乗用車	バス	小型貨物車	大型貨物車	大型計	小型計	合計	二輪車	乗用車	バス	小型貨物車	大型貨物車	大型計	小型計	合計																																																																		
A	1	391	2,641	216	860	205	421	3,501	3,922	C	5	13	42	0	14	3	3	56	59	D	7	248	2,773	9	1,213	306	315	3,986	4,301	A	2	634	3,342	239	1,078	901	1,140	4,420	5,560	B	3	745	5,755	299	1,670	1,112	1,411	7,425	8,836	C	6	12	36	0	9	4	4	45	49	D	8	350	1,614	148	507	133	281	2,121	2,402	A	計	1,025	5,983	455	1,938	1,106	1,561	7,921	9,482	B	計	25	78	0	23	7	7	101	108	C	計	598	4,387	157	1,720	439	596	6,107	6,703
	B	4	267	3,124	4	1,139	372	376	4,263		4,639	D	計	598	4,387	157	1,720	439	596		6,107	6,703																																																																													
		計	1,012	8,879	303	2,809	1,484	1,787	11,688		13,475																																																																																								

令和5年度交差点交通量調査報告書

整理 NO.	23	交 差 点 名	不動坂 [R001-09]	調査年月日	令和5年12月 7日(木)	天候	晴れ
		所 在 地	戸塚区柏尾地先	調査時間帯	7:00~19:00(12時間合計)		



方向別交通量集計表

断面	方向	断面 A							断面 D	断面 E
		二輪車	乗用車	バス	小型貨物車	大型貨物車	大型計	小型計		
A	1	211	1,356	83	397	123	206	1,753	1,959	
	2	51	436	0	162	156	156	598	754	
	計	262	1,792	83	559	279	362	2,351	2,713	
B	3	32	231	2	98	81	83	329	412	
	4	0	7	0	1	1	1	8	9	
	計	32	238	2	99	82	84	337	421	
C	5	429	2,190	16	723	759	775	2,913	3,688	
	6	115	1,003	214	230	139	353	1,233	1,586	
	計	544	3,193	230	953	898	1,128	4,146	5,274	
D	7	420	1,452	279	379	269	548	1,831	2,379	
	8	222	1,928	76	697	246	322	2,625	2,947	
	計	642	3,380	355	1,076	515	870	4,456	5,326	
E	9	9	49	0	8	2	2	57	59	
	10	68	680	3	290	132	135	970	1,105	
	計	77	729	3	298	134	137	1,027	1,164	
D	11	80	1,203	6	580	173	179	1,783	1,962	
	12	556	2,729	6	1,047	974	980	3,776	4,756	
	計	636	3,932	12	1,627	1,147	1,159	5,559	6,718	
E	13	6	160	1	97	114	115	257	372	
	14	1	10	0	4	0	0	14	14	
	計	7	170	1	101	114	115	271	386	
E	15	1	15	0	2	2	2	17	19	
	計	1	15	0	2	2	2	17	19	



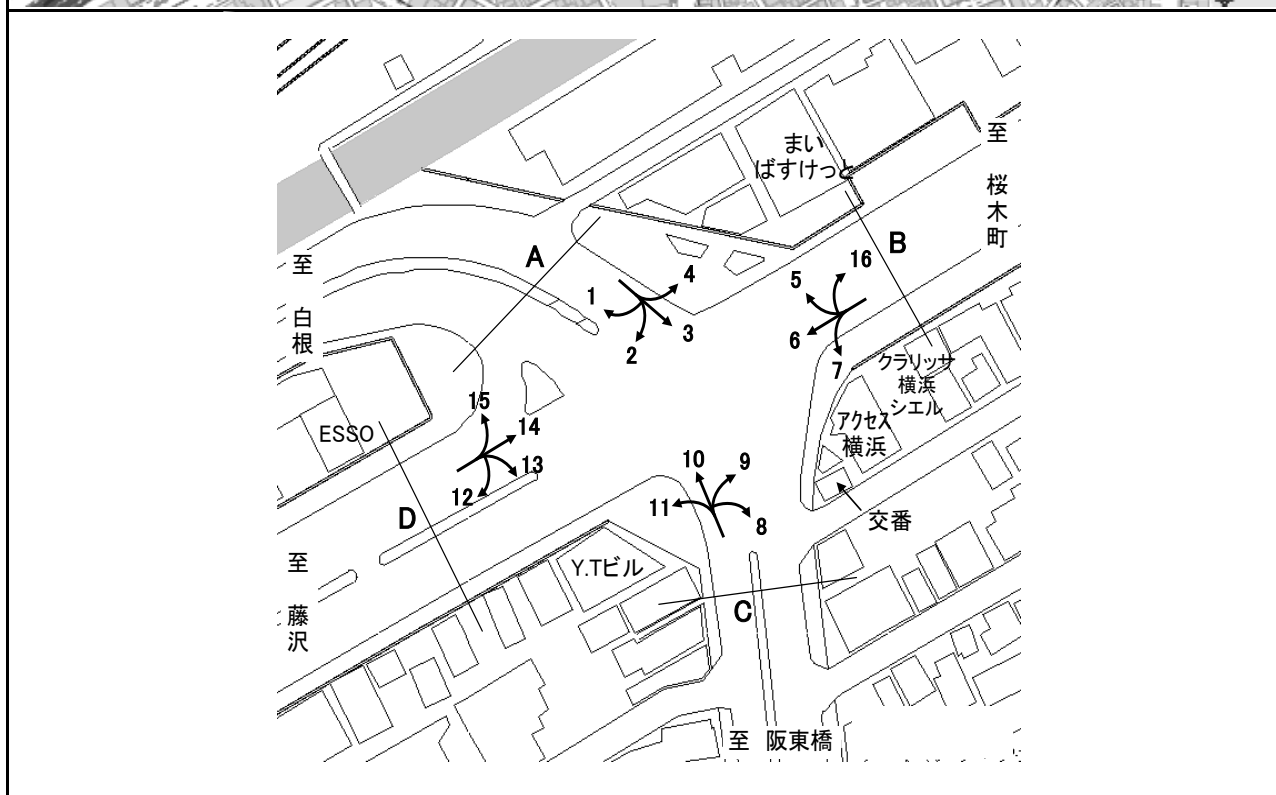






令和5年度交差点交通量調査報告書

整理 NO.	27	交差点名	浜松町 [R001-19]	調査年月日	令和5年11月30日(木)	天候	晴れ
		所在地	西区浜松町	調査時間帯	7:00~19:00(12時間合計)		



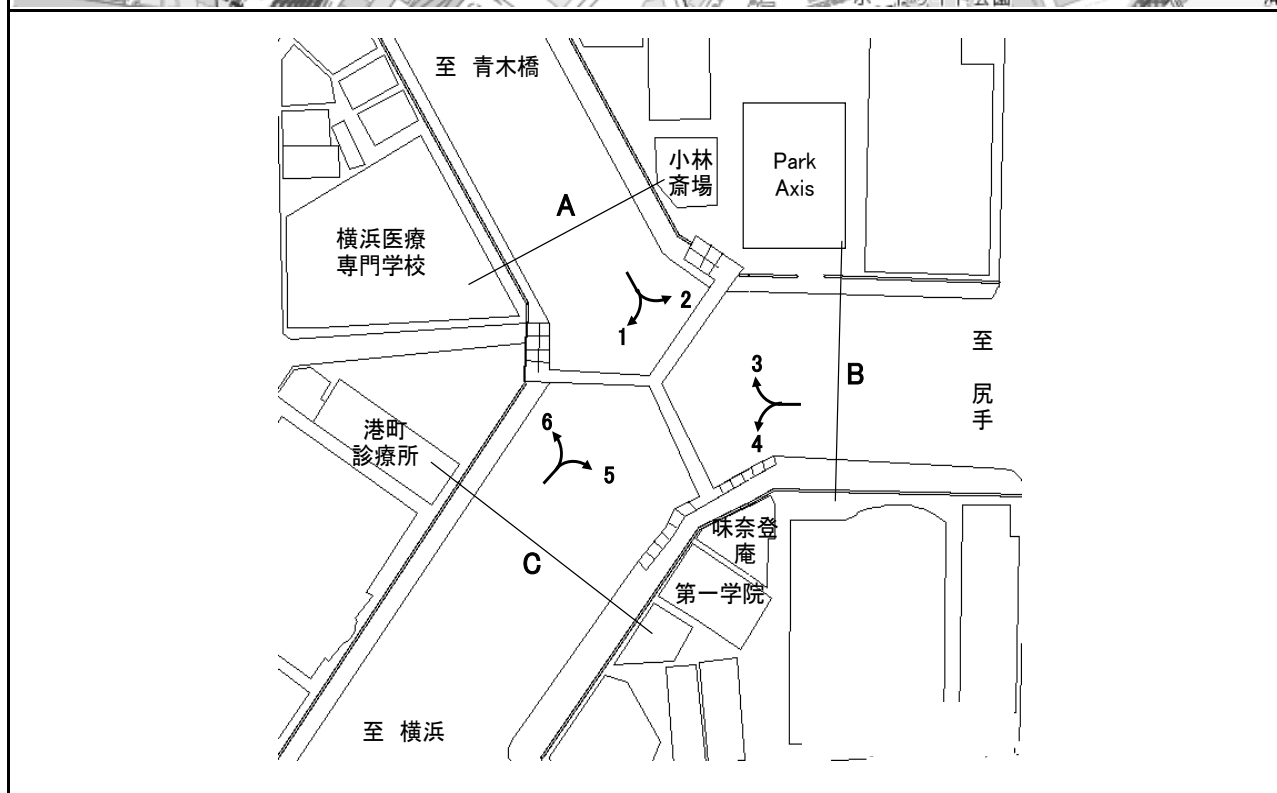
方向別交通量集計表

断面	方向	二輪車	乗用車	バス	小型貨物車	大型貨物車	大型計	小型計	合計	断面	方向	二輪車	乗用車	バス	小型貨物車	大型貨物車	大型計	小型計	合計	
A	1	1	12	0	3	0	0	15	15	C	8	0	0	0	0	0	0	0	0	0
	2	257	1,906	118	729	174	292	2,635	2,927		9	160	1,290	63	545	121	184	1,835	2,019	
	3	711	3,431	48	1,309	312	360	4,740	5,100		10	614	3,351	34	1,194	357	391	4,545	4,936	
	4	275	2,286	65	665	235	300	2,951	3,251		11	41	317	13	117	35	48	434	482	
	計	1,244	7,635	231	2,706	721	952	10,341	11,293		計	815	4,958	110	1,856	513	623	6,814	7,437	
B	5	269	2,245	58	680	324	382	2,925	3,307	D	12	6	9	0	12	0	0	21	21	
	6	676	5,245	98	1,519	1,039	1,137	6,764	7,901		13	28	247	3	96	52	55	343	398	
	7	62	686	64	310	100	164	996	1,160		14	867	5,739	102	1,819	1,107	1,209	7,558	8,767	
	16	0	0	0	1	1	1	1	2		15	179	1,009	142	429	106	248	1,438	1,686	
	計	1,007	8,176	220	2,510	1,464	1,684	10,686	12,370		計	1,080	7,004	247	2,356	1,265	1,512	9,360	10,872	



令和5年度交差点交通量調査報告書

整理 NO.	29	交差点名	青木通 [R015-02]	調査年月日	令和5年11月30日(木)	天候	晴れ
		所在地	神奈川区金港町	調査時間帯	7:00~19:00(12時間合計)		



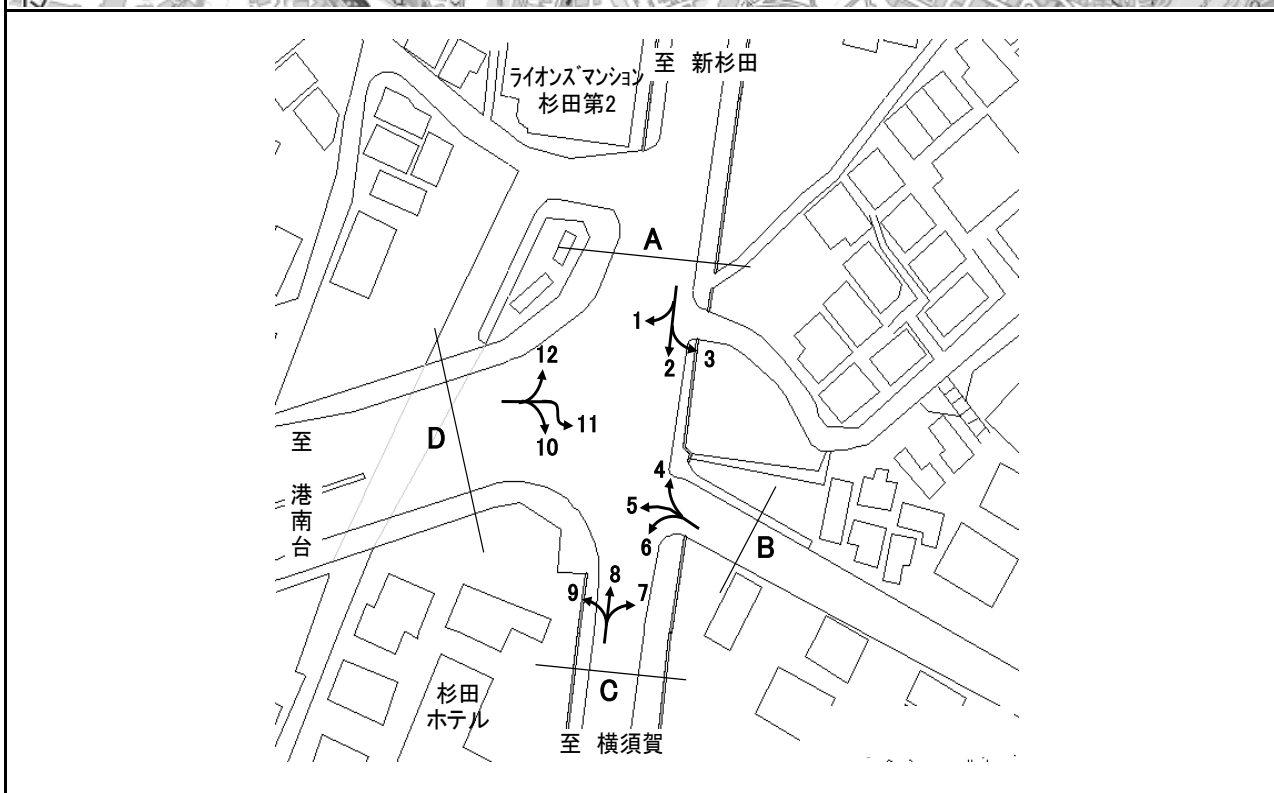
方向別交通量集計表

断面	方向	断面A								断面B									
		二輪車	乗用車	バス	小型貨物車	大型貨物車	大型計	小型計	合計	二輪車	乗用車	バス	小型貨物車	大型貨物車	大型計	小型計	合計		
A	1	738	5,812	74	2,033	535	609	7,845	8,454	C	5	662	3,397	91	1,891	1,292	1,383	5,288	6,671
	2	47	420	14	250	426	440	670	1,110		6	820	6,134	105	1,946	566	671	8,080	8,751
	計	785	6,232	88	2,283	961	1,049	8,515	9,564		計	1,482	9,531	196	3,837	1,858	2,054	13,368	15,422
B	3	213	1,280	16	597	473	489	1,877	2,366										
	4	172	1,668	9	772	776	785	2,440	3,225										
	計	385	2,948	25	1,369	1,249	1,274	4,317	5,591										



令和5年度交差点交通量調査報告書

整理 NO.	31	交差点名	青砥坂 [R016-20]	調査年月日	令和5年11月28日(火)	天候	晴れ
		所在地	磯子区杉田5丁目	調査時間帯	7:00~19:00(12時間合計)		

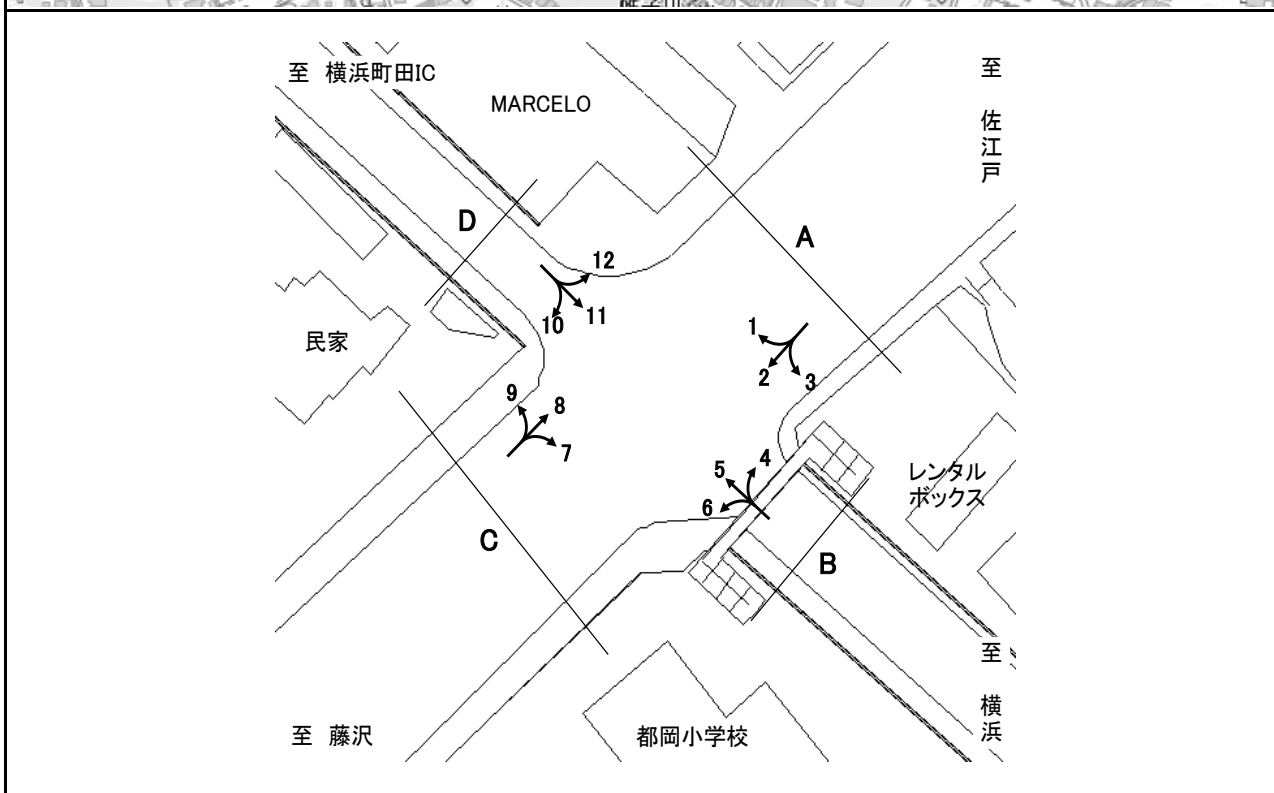


方向別交通量集計表

断面	方向	断面 A							断面	方向	断面 B								
		二輪車	乗用車	バス	小型貨物車	大型貨物車	大型計	小型計			合計	二輪車	乗用車	バス	小型貨物車	大型貨物車	大型計	小型計	合計
A	1	232	2,761	53	849	390	443	3,610	4,053	C	7	4	23	0	6	2	2	29	31
	2	578	3,025	80	858	261	341	3,883	4,224		8	482	3,060	64	761	198	262	3,821	4,083
	3	38	180	0	39	10	10	219	229		9	224	1,713	13	498	404	417	2,211	2,628
	計	848	5,966	133	1,746	661	794	7,712	8,506		計	710	4,796	77	1,265	604	681	6,061	6,742
B	4	45	248	5	34	3	8	282	290	D	10	247	1,612	13	490	383	396	2,102	2,498
	5	11	50	0	14	3	3	64	67		11	4	23	0	8	2	2	31	33
	6	14	37	1	15	7	8	52	60		12	415	3,730	49	942	621	670	4,672	5,342
	計	70	335	6	63	13	19	398	417		計	666	5,365	62	1,440	1,006	1,068	6,805	7,873

令和5年度交差点交通量調査報告書

整理 NO.	32	交差点名	都岡町 [R016-21]	調査年月日	令和5年12月5日(火)	天候	曇り
		所在地	旭区都岡町	調査時間帯	7:00~19:00(12時間合計)		



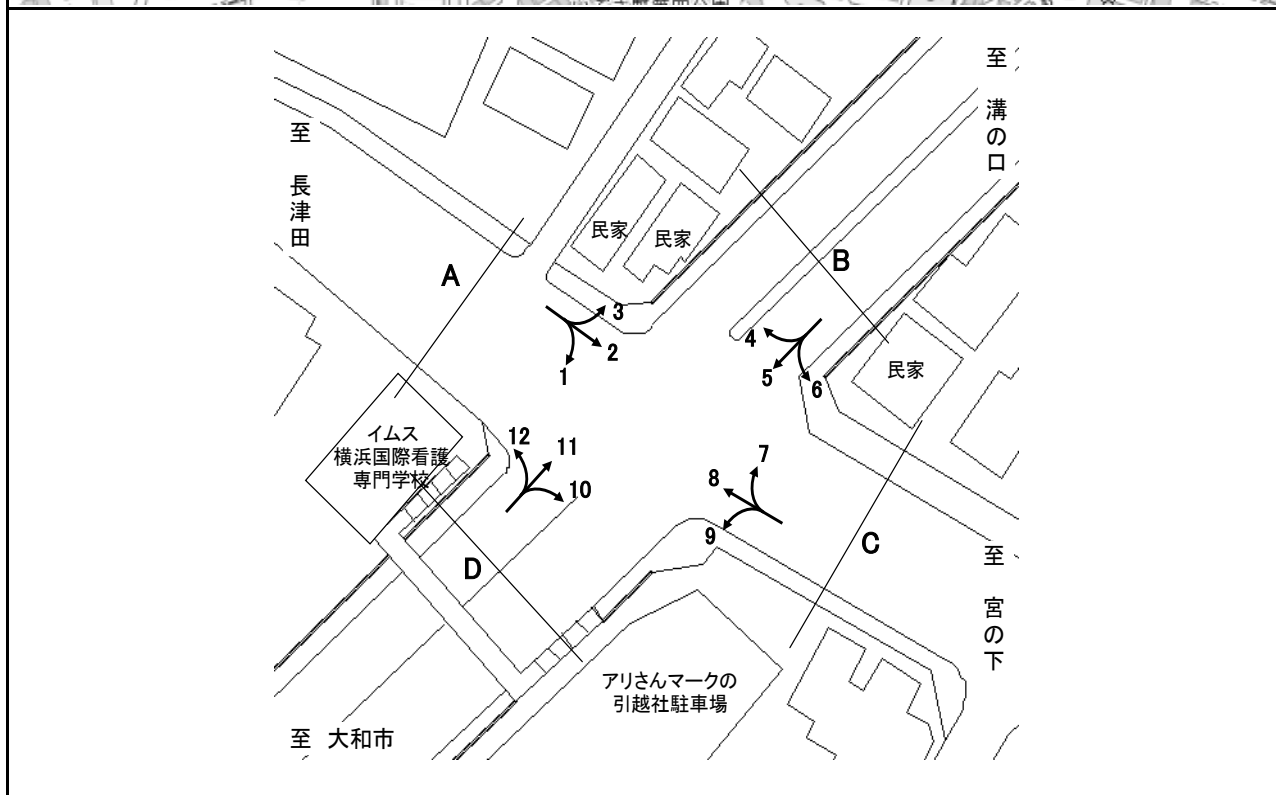
方向別交通量集計表

断面	方向	二輪車	乗用車	バス	小型貨物車	大型貨物車	大型計	小型計	合計	断面	方向	二輪車	乗用車	バス	小型貨物車	大型貨物車	大型計	小型計	合計	
		A	1	77	1,090	36	355	255	291			1,445	1,736	C	7	111	1,218	25	349	106
	2	329	3,362	75	1,363	670	745	4,725	5,470		8	369	4,253	75	1,623	820	895	5,876	6,771	
	3	20	369	3	132	53	56	501	557		9	15	509	8	227	151	159	736	895	
	計	426	4,821	114	1,850	978	1,092	6,671	7,763		計	495	5,980	108	2,199	1,077	1,185	8,179	9,364	
B	4	12	67	0	27	11	11	94	105	D	10	17	320	5	119	77	82	439	521	
	5	338	2,121	6	736	308	314	2,857	3,171			11	239	1,685	8	729	233	241	2,414	2,655
	6	86	573	16	216	68	84	789	873			12	17	388	30	114	74	104	502	606
	計	436	2,761	22	979	387	409	3,740	4,149			計	273	2,393	43	962	384	427	3,355	3,782



令和5年度交差点交通量調査報告書

整理 NO.	33	交差点名	下長津田 [R246-07]	調査年月日	令和5年11月21日(火)	天候	晴れ
		所在地	緑区長津田6丁目	調査時間帯	7:00~19:00(12時間合計)		



方向別交通量集計表

断面	方向	二輪車	乗用車	バス	小型貨物車	大型貨物車	大型計	小型計	合計	断面	方向	二輪車	乗用車	バス	小型貨物車	大型貨物車	大型計	小型計	合計	
		A	1	22	106	7	26	7	14			132	146	C	7	78	889	5	299	87
	2	188	1,168	51	294	35	86	1,462	1,548		8	226	1,562	72	400	69	141	1,962	2,103	
	3	25	595	11	199	35	46	794	840		9	65	946	14	228	272	286	1,174	1,460	
	計	235	1,869	69	519	77	146	2,388	2,534		計	369	3,397	91	927	428	519	4,324	4,843	
B	4	51	1,204	7	502	51	58	1,706	1,764	D	10	69	753	3	236	181	184	989	1,173	
	5	741	8,165	72	3,723	2,770	2,842	11,888	14,730			11	864	8,556	48	3,418	2,365	2,413	11,974	14,387
	6	32	323	2	86	56	58	409	467			12	10	60	0	26	7	7	86	93
	計	824	9,692	81	4,311	2,877	2,958	14,003	16,961			計	943	9,369	51	3,680	2,553	2,604	13,049	15,653

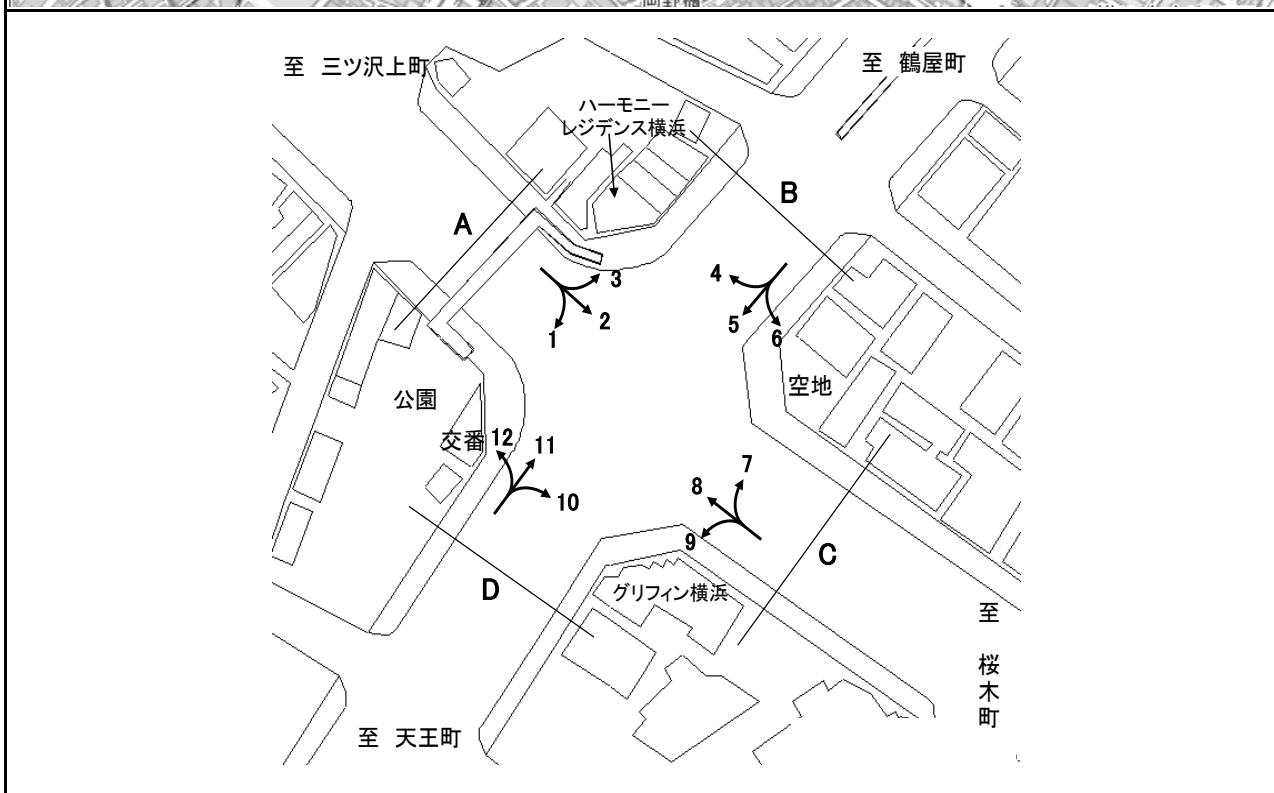


令和5年度交差点交通量調査報告書

整理 NO.	35	交 差 点 名	浅間下 [Y-010]	調 査 年 月 日	令和5年11月30日(木)	天 候	晴れ
		所 在 地	西区浅間1丁目地先	調 査 時 間 帯	7:00~19:00(12時間合計)		



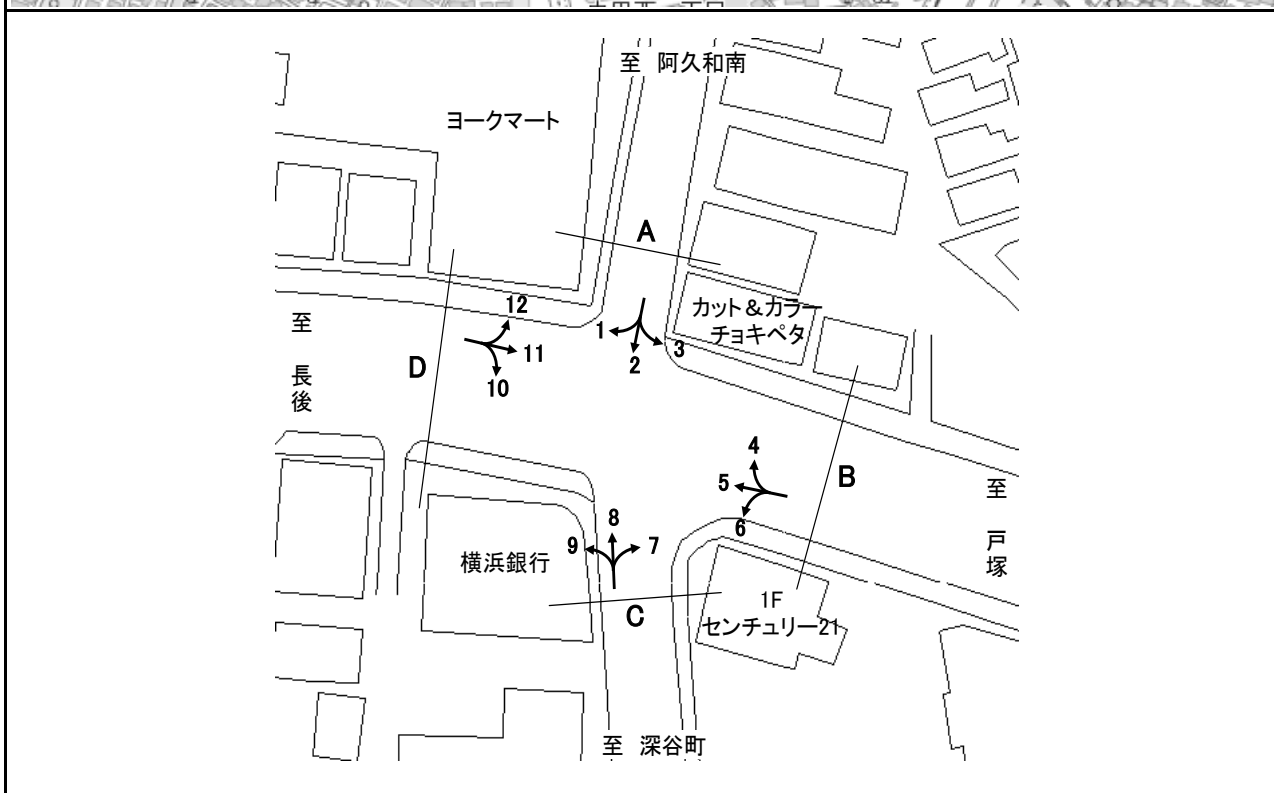
出典：西区区民生活マップ



断面	方向	断面 A							断面 B							断面 C							断面 D								
		二輪車	乗用車	バス	小型貨物車	大型貨物車	大型計	小型計	合計	二輪車	乗用車	バス	小型貨物車	大型貨物車	大型計	小型計	合計	二輪車	乗用車	バス	小型貨物車	大型貨物車	大型計	小型計	合計	二輪車	乗用車	バス	小型貨物車	大型貨物車	大型計
A	1	107	1,664	25	695	148	173	2,359	2,532	C	7	82	987	7	343	126	133	1,330	1,463	D	10	110	605	210	217	40	250	822	1,072		
	2	729	6,392	335	2,133	417	752	8,525	9,277		8	618	6,654	455	2,263	518	973	8,917	9,890		11	403	3,163	291	962	309	600	4,125	4,725		
	3	70	2,173	7	553	125	132	2,726	2,858		9	80	532	185	159	53	238	691	929		12	203	2,118	32	949	208	240	3,067	3,307		
	計	906	10,229	367	3,381	690	1,057	13,610	14,667		計	780	8,173	647	2,765	697	1,344	10,938	12,282		計	716	5,886	533	2,128	557	1,090	8,014	9,104		
B	4	79	1,408	14	534	108	122	1,942	2,064	D	11	403	3,163	291	962	309	600	4,125	4,725	計	716	5,886	533	2,128	557	1,090	8,014	9,104			
	5	386	3,209	303	1,126	283	586	4,335	4,921		12	203	2,118	32	949	208	240	3,067	3,307												
	6	35	570	15	154	51	66	724	790		計	716	5,886	533	2,128	557	1,090	8,014	9,104												
	計	500	5,187	332	1,814	442	774	7,001	7,775		計	716	5,886	533	2,128	557	1,090	8,014	9,104												

令和5年度交差点交通量調査報告書

整理 NO.	36	交差点名	立場 [Y-013]	調査年月日	令和5年11月14日(火)	天候	晴れ
		所在地	泉区和泉町	調査時間帯	7:00~19:00(12時間合計)		

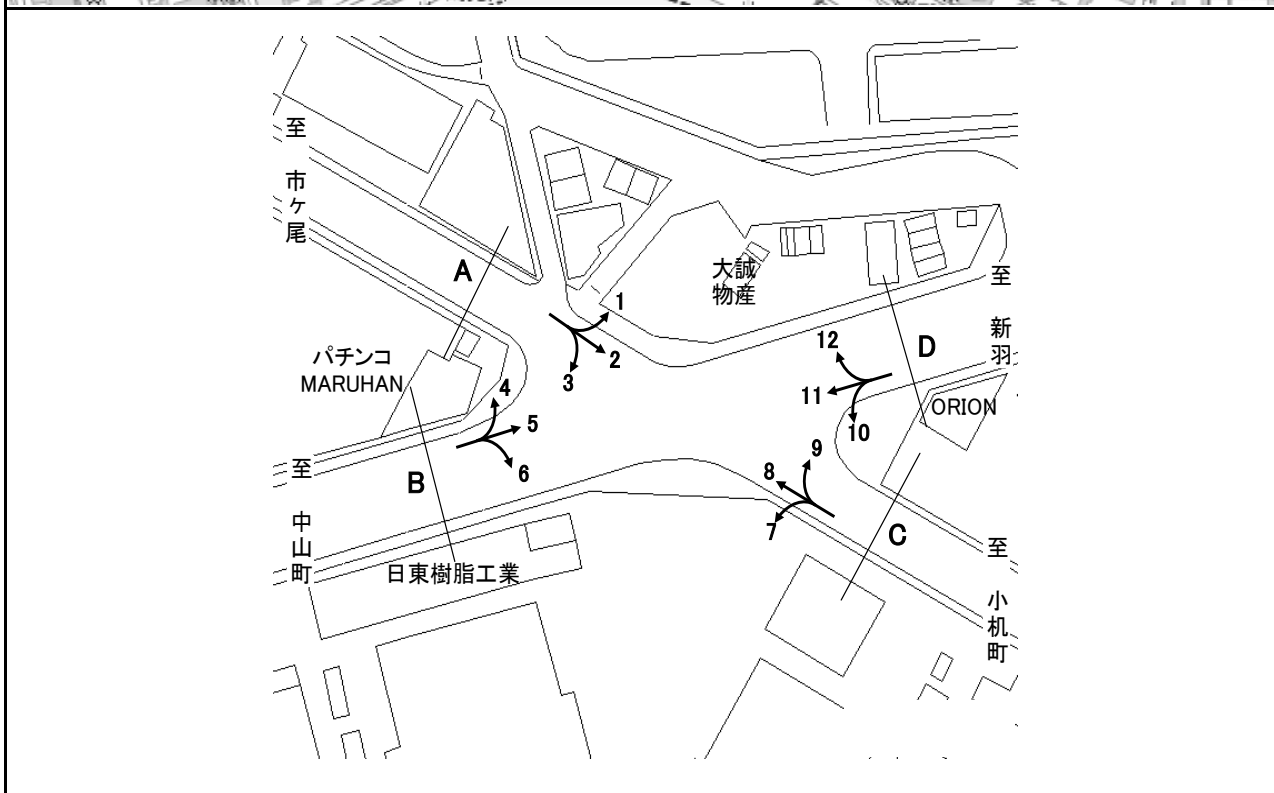


方向別交通量集計表

断面	方向	二輪車	乗用車	バス	小型貨物車	大型貨物車	大型計	小型計	合計	断面	方向	二輪車	乗用車	バス	小型貨物車	大型貨物車	大型計	小型計	合計
A	1	50	304	2	113	42	44	417	461	C	7	36	308	15	99	33	48	407	455
	2	152	1,677	54	412	100	154	2,089	2,243		8	176	1,433	74	395	84	158	1,828	1,986
	3	26	354	4	132	73	77	486	563		9	63	622	40	118	51	91	740	831
	計	228	2,335	60	657	215	275	2,992	3,267		計	275	2,363	129	612	168	297	2,975	3,272
B	4	29	760	15	219	68	83	979	1,062	D	10	56	1,188	71	198	59	130	1,386	1,516
	5	320	3,929	78	1,567	1,285	1,363	5,496	6,859		11	330	3,490	54	1,420	1,110	1,164	4,910	6,074
	6	36	529	20	127	78	98	656	754		12	46	567	2	162	68	70	729	799
	計	385	5,218	113	1,913	1,431	1,544	7,131	8,675		計	432	5,245	127	1,780	1,237	1,364	7,025	8,389

令和5年度交差点交通量調査報告書

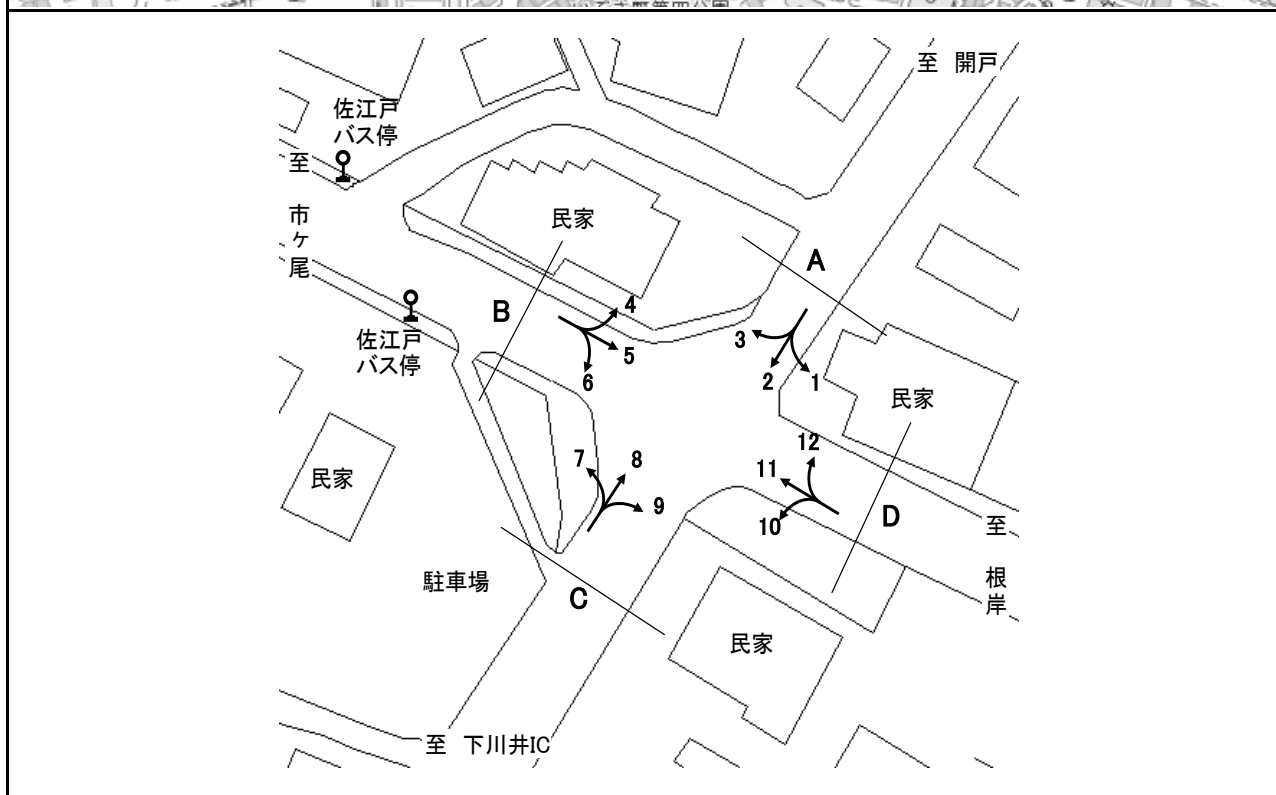
整理 NO.	37	交差点名	梅田橋 [Y-041]	調査年月日	令和5年11月21日(火)	天候	晴れ
		所在地	都筑区池辺町	調査時間帯	7:00~19:00(12時間合計)		



断面	方向	断面A							断面B							断面C							断面D																																																																																																
		二輪車	乗用車	バス	小型貨物車	大型貨物車	大型計	小型計	合計	二輪車	乗用車	バス	小型貨物車	大型貨物車	大型計	小型計	合計	二輪車	乗用車	バス	小型貨物車	大型貨物車	大型計	小型計	合計	二輪車	乗用車	バス	小型貨物車	大型貨物車	大型計	小型計	合計																																																																																						
A	1	74	1,334	19	418	531	550	1,752	2,302	C	7	171	1,385	1	406	277	278	1,791	2,069	D	10	4	64	3	37	40	43	101	144	B	4	32	185	0	67	69	69	252	321	C	8	374	2,286	63	865	448	511	3,151	3,662	D	11	398	4,528	19	1,750	1,416	1,435	6,278	7,713	B	5	439	4,105	19	1,736	1,534	1,553	5,841	7,394	C	9	15	173	16	79	83	99	252	351	D	6	161	1,334	4	461	252	256	1,795	2,051	B	計	444	3,583	67	1,244	915	982	4,827	5,809	C	計	560	3,844	80	1,350	808	888	5,194	6,082	D	計	463	5,854	39	2,232	2,140	2,179	8,086	10,265

令和5年度交差点交通量調査報告書

整理 NO.	38	交差点名	佐江戸 [Y-100]	調査年月日	令和5年11月21日(火)	天候	晴れ
		所在地	都筑区佐江戸町	調査時間帯	7:00~19:00(12時間合計)		

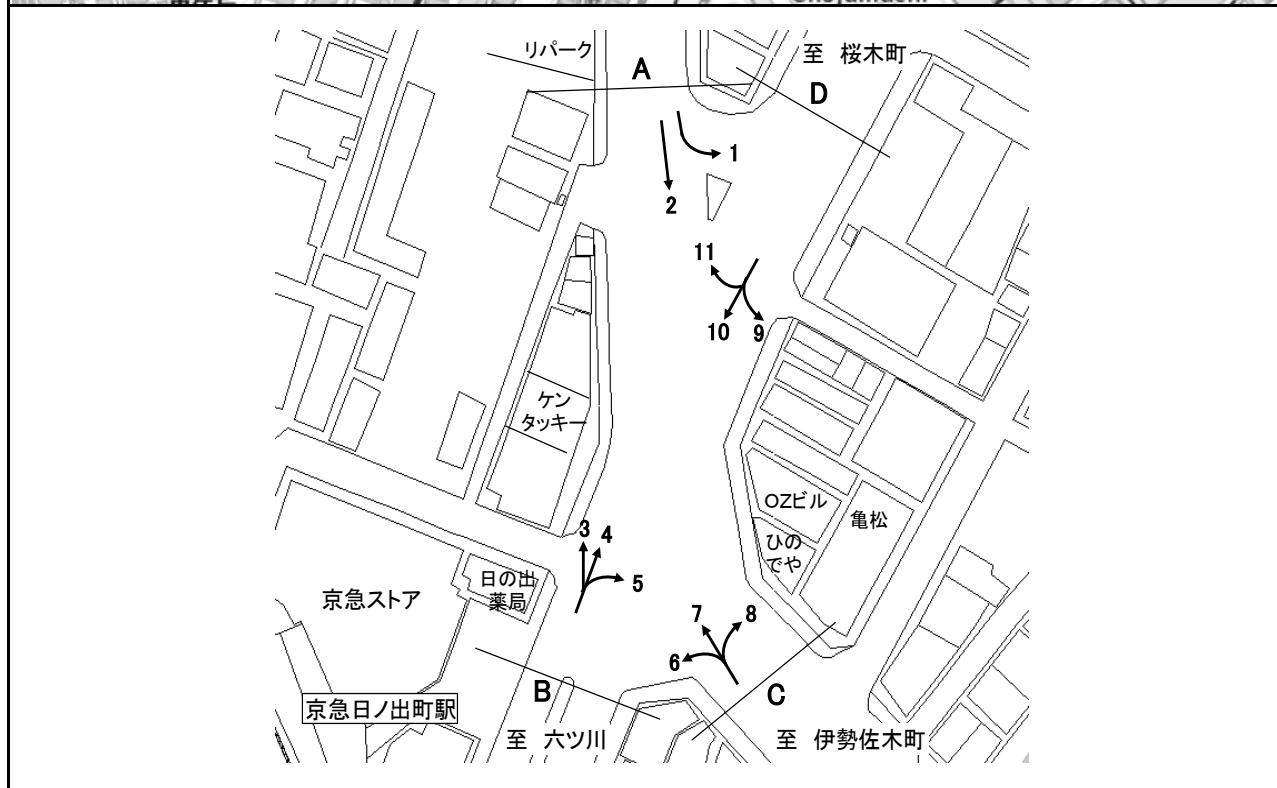


方向別交通量集計表

断面	方向	断面A								断面B									
		二輪車	乗用車	バス	小型貨物車	大型貨物車	大型計	小型計	合計	二輪車	乗用車	バス	小型貨物車	大型貨物車	大型計	小型計	合計		
A	1	0	5	0	3	0	0	8	8	C	7	8	126	0	48	52	52	174	226
	2	172	1,460	0	613	288	288	2,073	2,361		8	153	1,586	12	678	293	305	2,264	2,569
	3	2	9	0	3	1	1	12	13		9	0	2	14	3	0	14	5	19
	計	174	1,474	0	619	289	289	2,093	2,382		計	161	1,714	26	729	345	371	2,443	2,814
B	4	31	383	13	222	189	202	605	807	D	10	14	224	20	51	20	40	275	315
	5	246	2,730	80	841	652	732	3,571	4,303		11	293	3,347	100	945	831	931	4,292	5,223
	6	2	1	0	2	1	1	3	4		12	0	2	0	1	0	0	3	3
	計	279	3,114	93	1,065	842	935	4,179	5,114		計	307	3,573	120	997	851	971	4,570	5,541

令和5年度交差点交通量調査報告書

整理 NO.	39	交差点名	日ノ出町 [Y-128]	調査年月日	令和5年11月30日(木)	天候	晴れ
		所在地	中区日ノ出町	調査時間帯	7:00~19:00(12時間合計)		



方向別交通量集計表

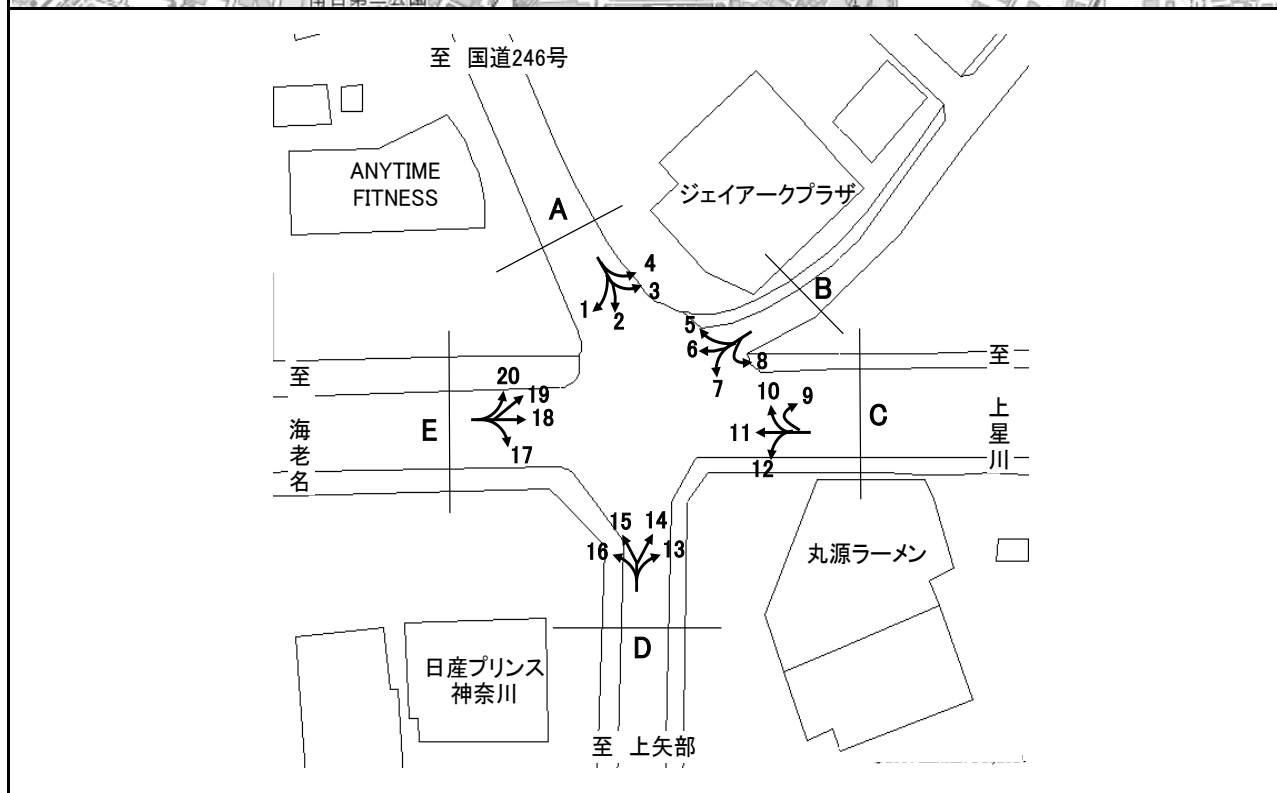
断面	方向	交通量								断面	方向	交通量							
		二輪車	乗用車	バス	小型貨物車	大型貨物車	大型計	小型計	合計			二輪車	乗用車	バス	小型貨物車	大型貨物車	大型計	小型計	合計
A	1	26	127	35	62	26	61	189	250	C	6	98	571	0	199	75	75	770	845
	2	305	1,772	61	630	156	217	2,402	2,619		7	187	1,251	63	551	132	195	1,802	1,997
	計	331	1,899	96	692	182	278	2,591	2,869		8	94	744	16	197	60	76	941	1,017
B	3	191	998	8	378	75	83	1,376	1,459	計	379	2,566	79	947	267	346	3,513	3,859	
	4	629	3,613	43	931	232	275	4,544	4,819	D	9	81	913	20	268	92	112	1,181	1,293
	5	0	2	0	2	0	0	4	4		10	487	3,010	41	976	220	261	3,986	4,247
計	820	4,613	51	1,311	307	358	5,924	6,282	11		0	0	32	0	0	32	0	32	
										計	568	3,923	93	1,244	312	405	5,167	5,572	





令和5年度交差点交通量調査報告書

整理 NO.	41	交差点名	二ツ橋 [Y-166]	調査年月日	令和5年12月5日(火)	天候	曇り
		所在地	瀬谷区二ツ橋町	調査時間帯	7:00~19:00(12時間合計)		

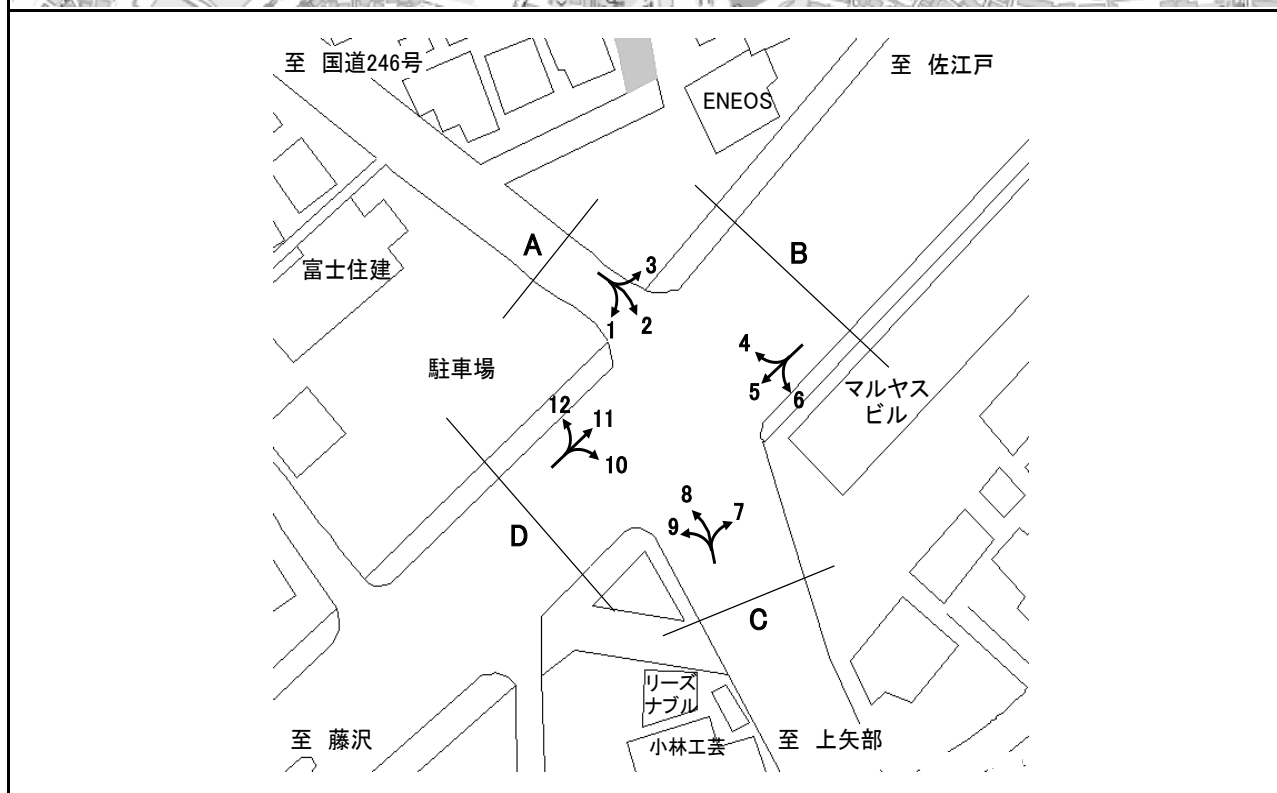


方向別交通量集計表

断面	方向	断面								合計									
		二輪車	乗用車	バス	小型貨物車	大型貨物車	大型計	小型計	合計										
A	1	8	131	0	44	6	6	175	181	D	13	12	216	0	38	23	23	254	277
	2	143	2,110	2	823	258	260	2,933	3,193		14	0	4	0	1	0	0	5	5
	3	52	856	6	151	48	54	1,007	1,061		15	152	2,216	14	842	274	288	3,058	3,346
	4	1	9	0	5	1	1	14	15		16	80	803	9	261	113	122	1,064	1,186
	計	204	3,106	8	1,023	313	321	4,129	4,450		計	244	3,239	23	1,142	410	433	4,381	4,814
B	5	2	21	0	4	6	6	25	31	E	17	112	911	3	289	108	111	1,200	1,311
	6	14	29	0	9	2	2	38	40		18	333	2,420	18	546	142	160	2,966	3,126
	7	2	14	0	5	1	1	19	20		19	6	13	0	2	3	3	15	18
	8	6	54	0	7	4	4	61	65		20	18	305	4	59	10	14	364	378
	計	24	118	0	25	13	13	143	156		計	469	3,649	25	896	263	288	4,545	4,833
C	9	0	3	0	0	0	0	3	3										
	10	78	1,065	10	186	49	59	1,251	1,310										
	11	361	2,900	23	555	141	164	3,455	3,619										
	計	456	4,354	35	797	219	254	5,151	5,405										

令和5年度交差点交通量調査報告書

整理 NO.	42	交 差 点 名	二ツ上橋 [Y-175]	調 査 年 月 日	令和5年12月 5日(火)	天 候	曇り
		所 在 地	瀬谷区二ツ橋町	調 査 時 間 帯	7:00~19:00(12時間合計)		



方向別交通量集計表

断面	方向	断面 A							断面 B							断面 C							断面 D																																																																																																																														
		二輪車	乗用車	バス	小型貨物車	大型貨物車	大型計	小型計	合計	二輪車	乗用車	バス	小型貨物車	大型貨物車	大型計	小型計	合計	二輪車	乗用車	バス	小型貨物車	大型貨物車	大型計	小型計	合計	二輪車	乗用車	バス	小型貨物車	大型貨物車	大型計	小型計	合計																																																																																																																				
A	1	15	248	0	59	6	6	307	313	C	7	136	2,038	12	630	209	221	2,668	2,889	D	10	15	122	1	33	2	3	155	158	B	4	16	460	12	190	38	50	650	700	A	2	114	1,437	3	409	87	90	1,846	1,936	C	8	51	1,460	12	458	104	116	1,918	2,034	D	5	375	5,414	90	2,059	1,264	1,354	7,473	8,827	B	3	17	374	11	163	21	32	537	569	A	9	15	143	0	30	5	5	173	178	C	6	48	1,479	3	615	198	201	2,094	2,295	D	12	12	234	1	90	14	15	324	339	B	計	146	2,059	14	631	114	128	2,690	2,818	C	計	202	3,641	24	1,118	318	342	4,759	5,101	D	計	439	7,353	105	2,864	1,500	1,605	10,217	11,822	A	計	527	5,918	103	2,126	1,109	1,212	8,044	9,256

令和5年度交差点交通量調査報告書

整理 NO.	43	交 差 点 名	さちが丘 [Y-191]	調 査 年 月 日	令和5年12月 5日(火)	天 候	曇り
		所 在 地	旭区さちが丘	調 査 時 間 帯	7:00~19:00(12時間合計)		

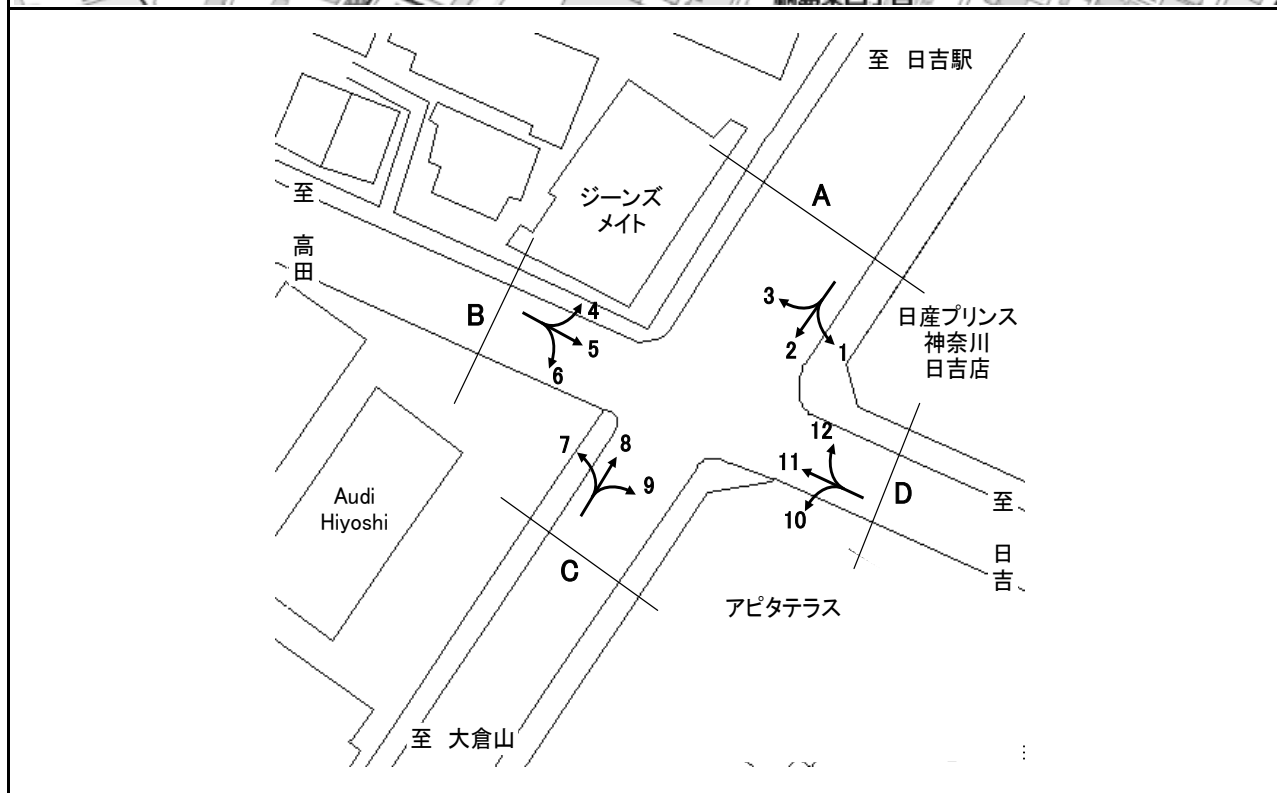


方向別交通量集計表

断面	方向	断面A							断面B										
		二輪車	乗用車	バス	小型貨物車	大型貨物車	大型計	小型計	合計	二輪車	乗用車	バス	小型貨物車	大型貨物車	大型計	小型計	合計		
A	1	353	3,234	13	840	206	219	4,074	4,293	C	5	104	915	6	214	73	79	1,129	1,208
	2	357	3,085	20	1,021	594	614	4,106	4,720		6	271	2,738	14	764	197	211	3,502	3,713
	計	710	6,319	33	1,861	800	833	8,180	9,013		計	375	3,653	20	978	270	290	4,631	4,921
B	3	348	2,739	4	743	327	331	3,482	3,813										
	4	106	792	5	148	49	54	940	994										
	計	454	3,531	9	891	376	385	4,422	4,807										

令和5年度交差点交通量調査報告書

整理 NO.	44	交差点名	北綱島 [Y-201]	調査年月日	令和5年11月28日(火)	天候	晴れ
		所在地	港北区箕輪2丁目	調査時間帯	7:00~19:00(12時間合計)		

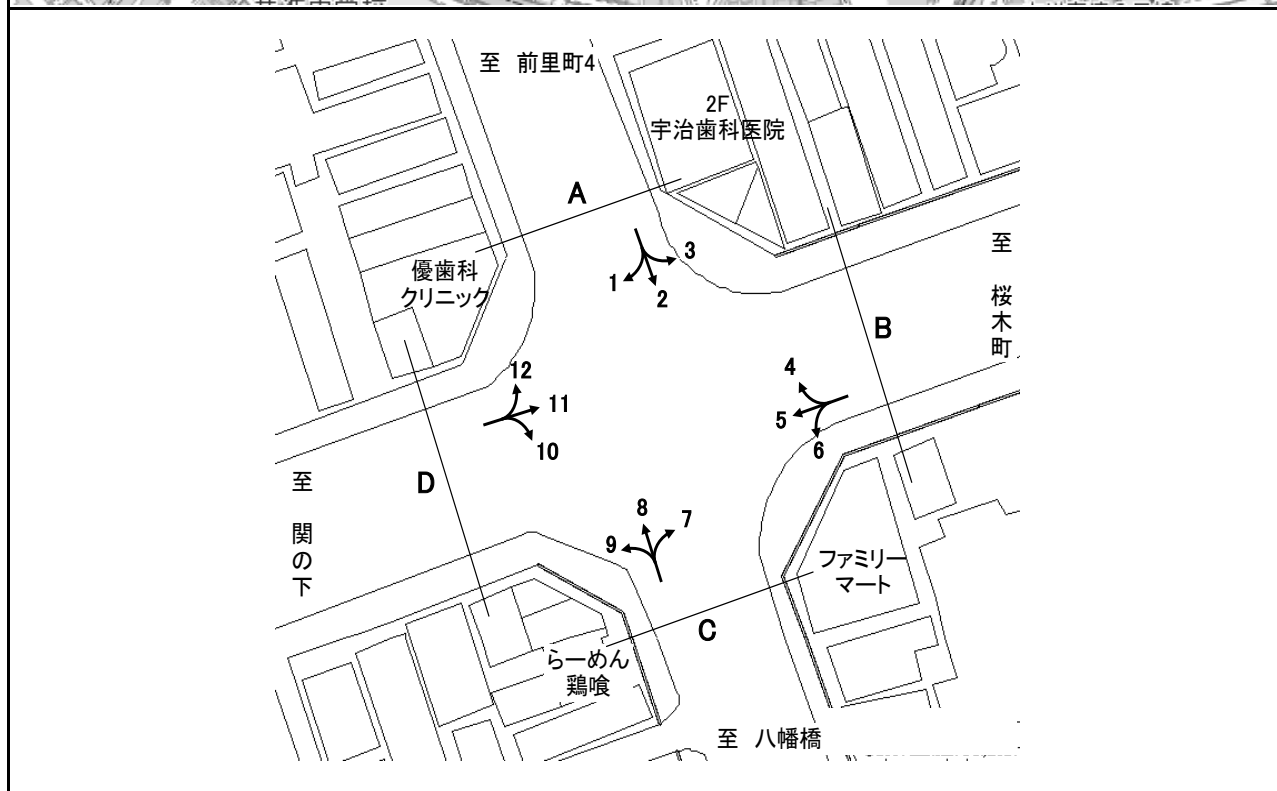


方向別交通量集計表

断面	方向	二輪車	乗用車	バス	小型貨物車	大型貨物車	大型計	小型計	合計	断面	方向	二輪車	乗用車	バス	小型貨物車	大型貨物車	大型計	小型計	合計	
		A	1	19	305	67	68	50	117			373	490	C	7	68	649	12	182	145
	2	317	2,510	40	790	264	304	3,300	3,604		8	308	2,465	13	683	244	257	3,148	3,405	
	3	91	1,293	70	367	225	295	1,660	1,955		9	38	476	29	86	35	64	562	626	
	計	427	4,108	177	1,225	539	716	5,333	6,049		計	414	3,590	54	951	424	478	4,541	5,019	
B	4	72	1,117	79	209	171	250	1,326	1,576	D	10	22	234	5	92	44	49	326	375	
	5	326	3,128	23	564	302	325	3,692	4,017			11	298	3,160	31	1,068	324	355	4,228	4,583
	6	93	1,470	21	204	137	158	1,674	1,832			12	50	647	97	104	41	138	751	889
	計	491	5,715	123	977	610	733	6,692	7,425			計	370	4,041	133	1,264	409	542	5,305	5,847

令和5年度交差点交通量調査報告書

整理 NO.	45	交 差 点 名	吉野町3丁目 [Y-208]	調 査 年 月 日	令和5年11月30日(木)	天 候	晴れ
		所 在 地	南区吉野町3丁目	調 査 時 間 帯	7:00~19:00(12時間合計)		

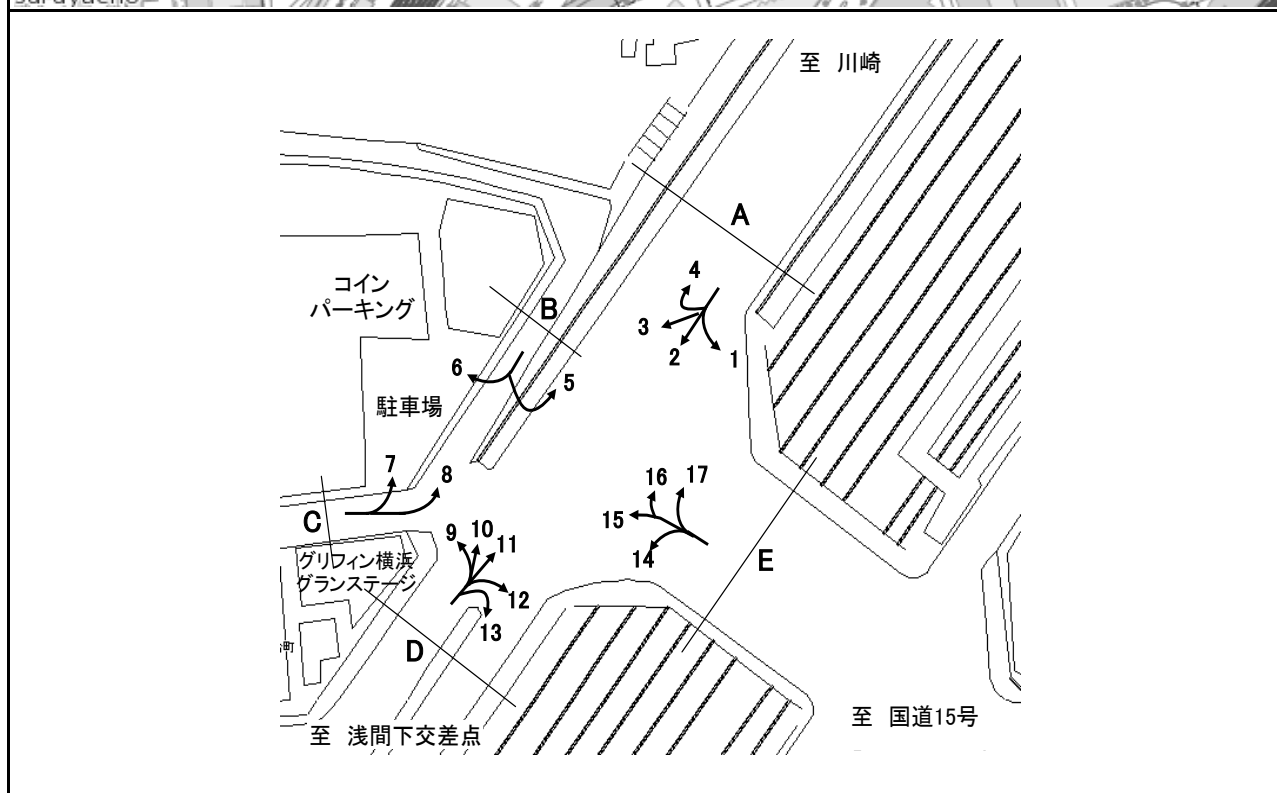


方向別交通量集計表

断面	方向	断面 A								断面 B								断面 C								断面 D													
		二輪車	乗用車	バス	小型貨物車	大型貨物車	大型計	小型計	合計	二輪車	乗用車	バス	小型貨物車	大型貨物車	大型計	小型計	合計	二輪車	乗用車	バス	小型貨物車	大型貨物車	大型計	小型計	合計	二輪車	乗用車	バス	小型貨物車	大型貨物車	大型計	小型計	合計						
A	1	96	612	20	236	38	58	848	906	C	7	70	500	44	191	48	92	691	783	B	4	35	238	59	88	27	86	326	412	D	10	156	1,352	17	494	122	139	1,846	1,985
	2	337	1,952	57	606	165	222	2,558	2,780		8	341	2,171	51	689	215	266	2,860	3,126		5	526	3,215	112	984	235	347	4,199	4,546		11	779	3,742	108	1,115	205	313	4,857	5,170
	3	37	356	62	85	34	96	441	537		9	32	530	15	182	74	89	712	801		6	74	425	42	143	58	100	568	668		12	107	727	6	317	41	47	1,044	1,091
	計	470	2,920	139	927	237	376	3,847	4,223		計	443	3,201	110	1,062	337	447	4,263	4,710		計	635	3,878	213	1,215	320	533	5,093	5,626		計	1,042	5,821	131	1,926	368	499	7,747	8,246

令和5年度交差点交通量調査報告書

整理 NO.	46	交差点名	青木橋 [Y-209]	調査年月日	令和5年11月30日(木)	天候	晴れ
		所在地	神奈川区台町2	調査時間帯	7:00~19:00(12時間合計)		



断面	方向	断面							合計	断面	方向	断面							合計
		二輪車	乗用車	バス	小型貨物車	大型貨物車	大型計	小型計				二輪車	乗用車	バス	小型貨物車	大型貨物車	大型計	小型計	
A	1	686	5,253	66	1,809	725	791	7,062	7,853	D	9	1	67	0	26	5	5	93	98
	2	231	1,945	222	565	193	415	2,510	2,925		10	2	15	0	2	0	0	17	17
	3	27	167	0	60	5	5	227	232		11	283	2,254	220	672	212	432	2,926	3,358
	4	0	0	0	0	0	0	0	0		12	160	1,284	15	461	233	248	1,745	1,993
	計	944	7,365	288	2,434	923	1,211	9,799	11,010		13	2	8	0	10	0	0	18	18
B	5	0	3	0	3	1	1	6	7	計	448	3,628	235	1,171	450	685	4,799	5,484	
	6	8	25	0	6	1	1	31	32	14	167	1,868	26	662	283	309	2,530	2,839	
	計	8	28	0	9	2	2	37	39	15	104	435	2	137	21	23	572	595	
C	7	0	1	0	0	0	0	1	1	E	16	8	23	0	7	1	1	30	31
	8	5	37	0	7	0	0	44	44		17	742	5,241	99	1,714	672	771	6,955	7,726
	計	5	38	0	7	0	0	45	45		計	1,021	7,567	127	2,520	977	1,104	10,087	11,191

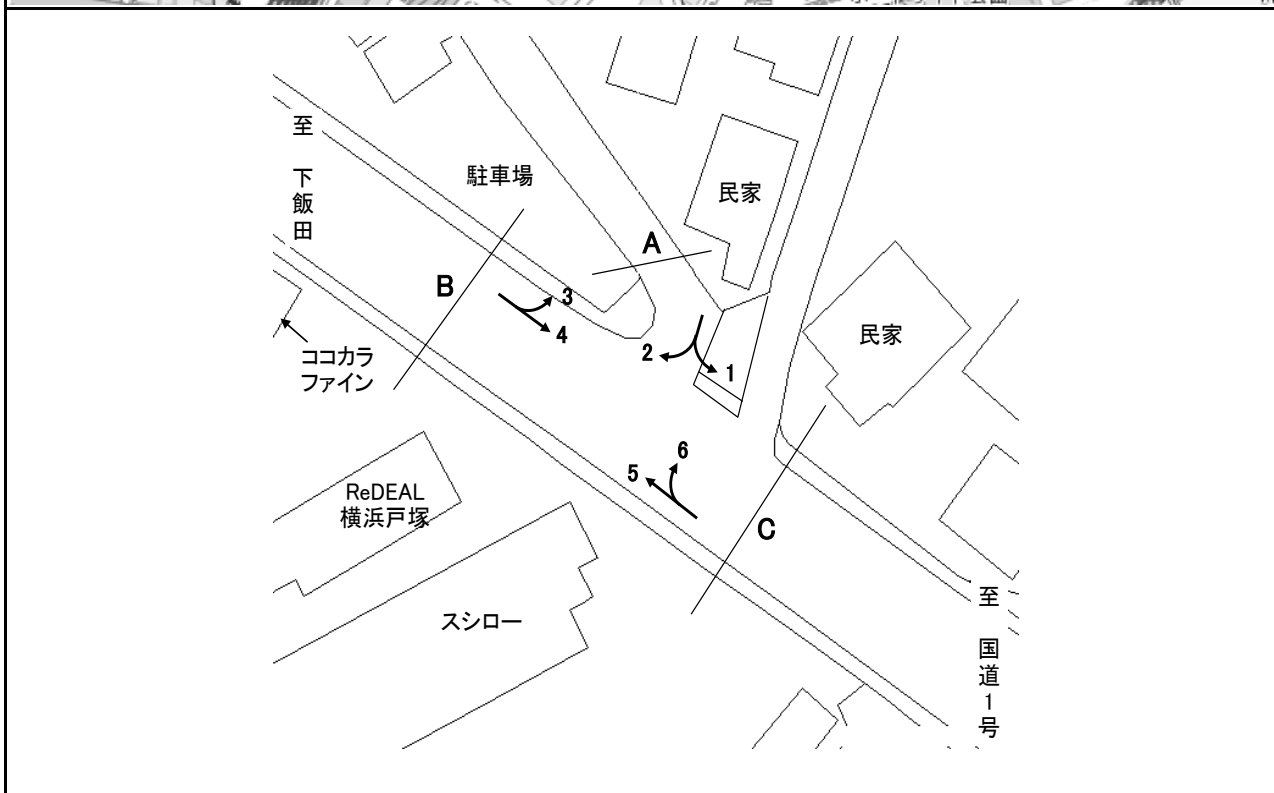






令和5年度交差点交通量調査報告書

整理NO.	49	交差点名	深谷消防出張所西側 [Y-310]	調査年月日	令和5年11月14日(火)	天候	晴れ
		所在地	戸塚区深谷町	調査時間帯	7:00~19:00(12時間合計)		



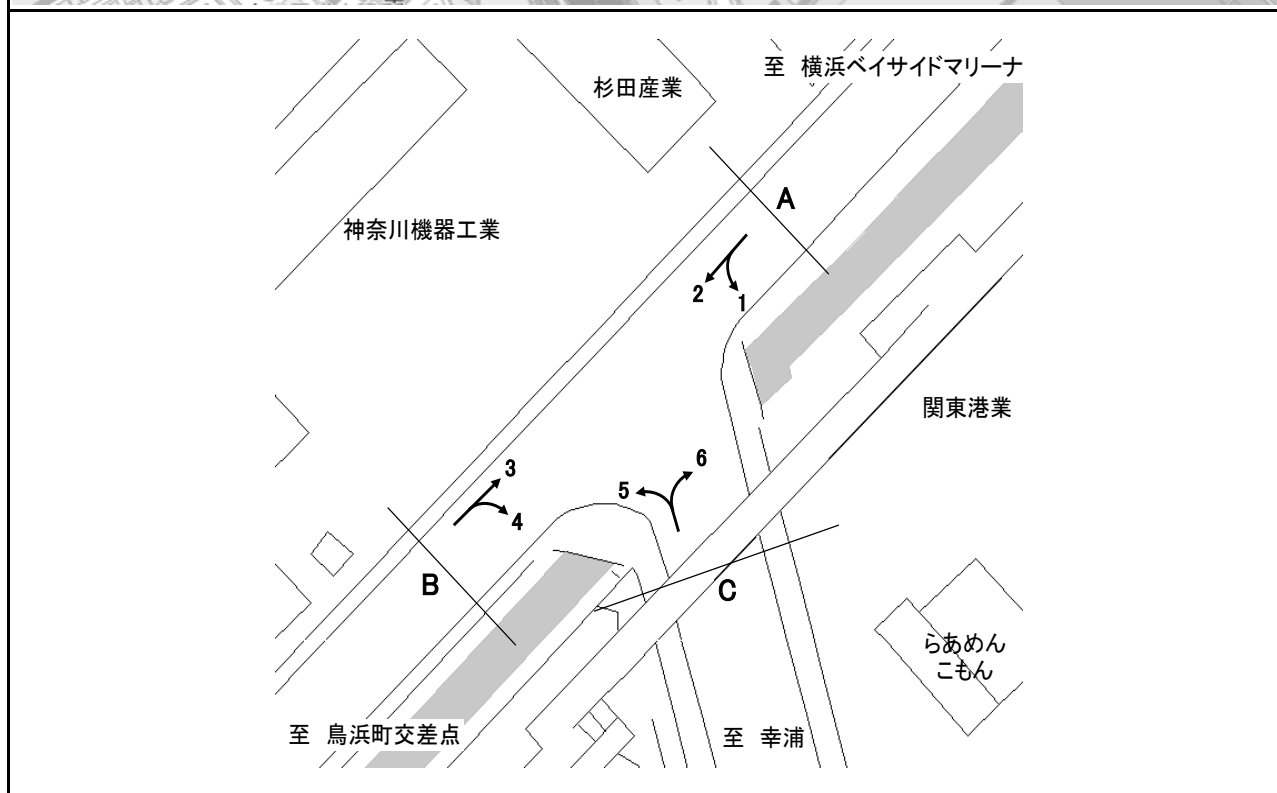
方向別交通量集計表

断面	方向	交通量								断面	方向	交通量							
		二輪車	乗用車	バス	小型貨物車	大型貨物車	大型計	小型計	合計			二輪車	乗用車	バス	小型貨物車	大型貨物車	大型計	小型計	合計
A	1	49	304	4	63	19	23	367	390	C	5	423	3,531	69	1,209	464	533	4,740	5,273
	2	21	286	3	131	41	44	417	461		6	34	284	2	62	16	18	346	364
	計	70	590	7	194	60	67	784	851		計	457	3,815	71	1,271	480	551	5,086	5,637
B	3	19	243	2	141	53	55	384	439										
	4	407	3,186	65	1,086	484	549	4,272	4,821										
	計	426	3,429	67	1,227	537	604	4,656	5,260										



令和5年度交差点交通量調査報告書

整理 NO.	51	交 差 点 名	(仮)鳥浜町15地先 [Y-337]	調 査 年 月 日	令和5年11月28日(火)	天 候	晴れ
		所 在 地	金沢区鳥浜町15	調 査 時 間 帯	7:00~19:00(12時間合計)		

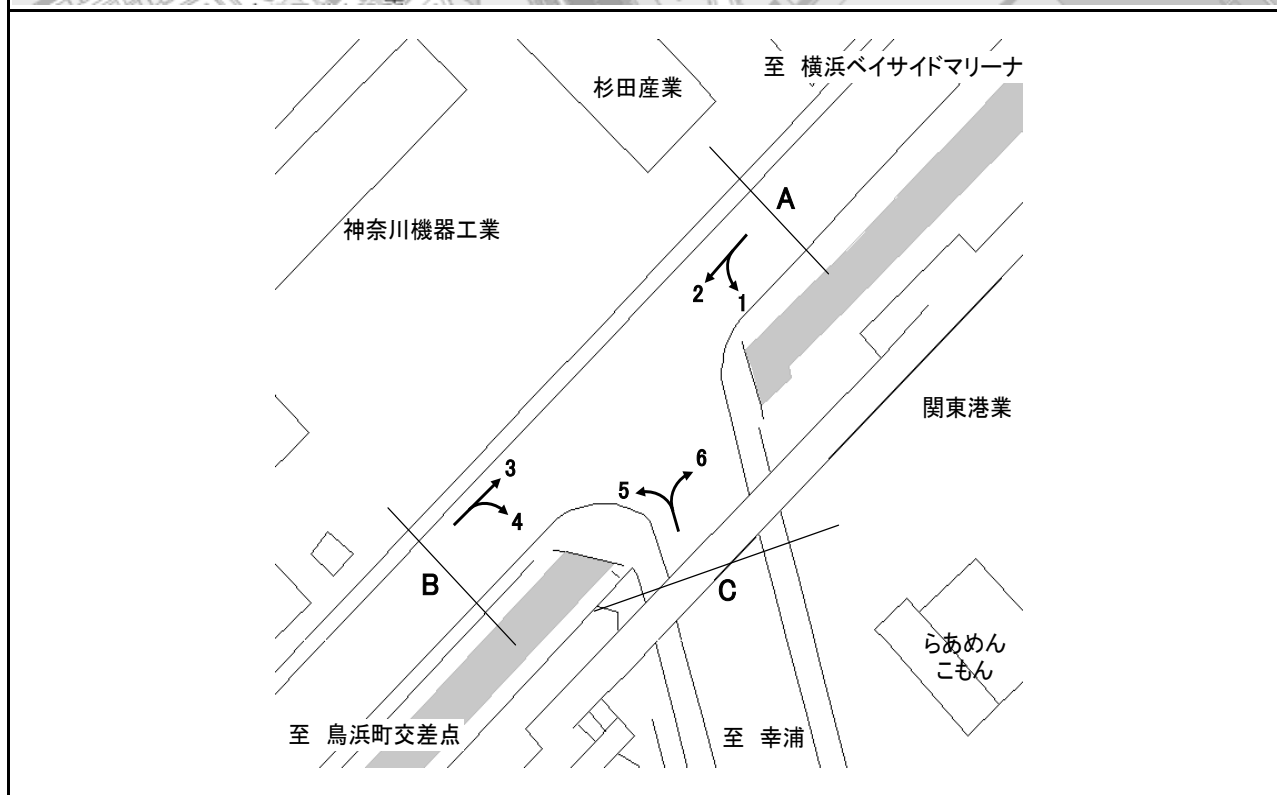


方向別交通量集計表

断面	方向	A			B			C			断面	方向	A			B			C		
		二輪車	乗用車	バス	小型貨物車	大型貨物車	大型計	小型計	合計	二輪車			乗用車	バス	小型貨物車	大型貨物車	大型計	小型計	合計		
A	1	42	266	1	191	415	416	457	873	C	5	62	288	0	153	407	407	441	848		
	2	256	2,226	15	444	589	604	2,670	3,274		6	37	368	4	252	533	537	620	1,157		
	計	298	2,492	16	635	1,004	1,020	3,127	4,147		計	99	656	4	405	940	944	1,061	2,005		
B	3	339	2,461	5	533	609	614	2,994	3,608												
	4	58	244	0	132	331	331	376	707												
	計	397	2,705	5	665	940	945	3,370	4,315												

令和5年度交差点交通量調査報告書

整理 NO.	51	交 差 点 名	(仮)鳥浜町15地先 [Y-337]	調 査 年 月 日	令和5年11月26日(日)	天 候	雨のち曇り
		所 在 地	金沢区鳥浜町15	調 査 時 間 帯	7:00~19:00(12時間合計)		

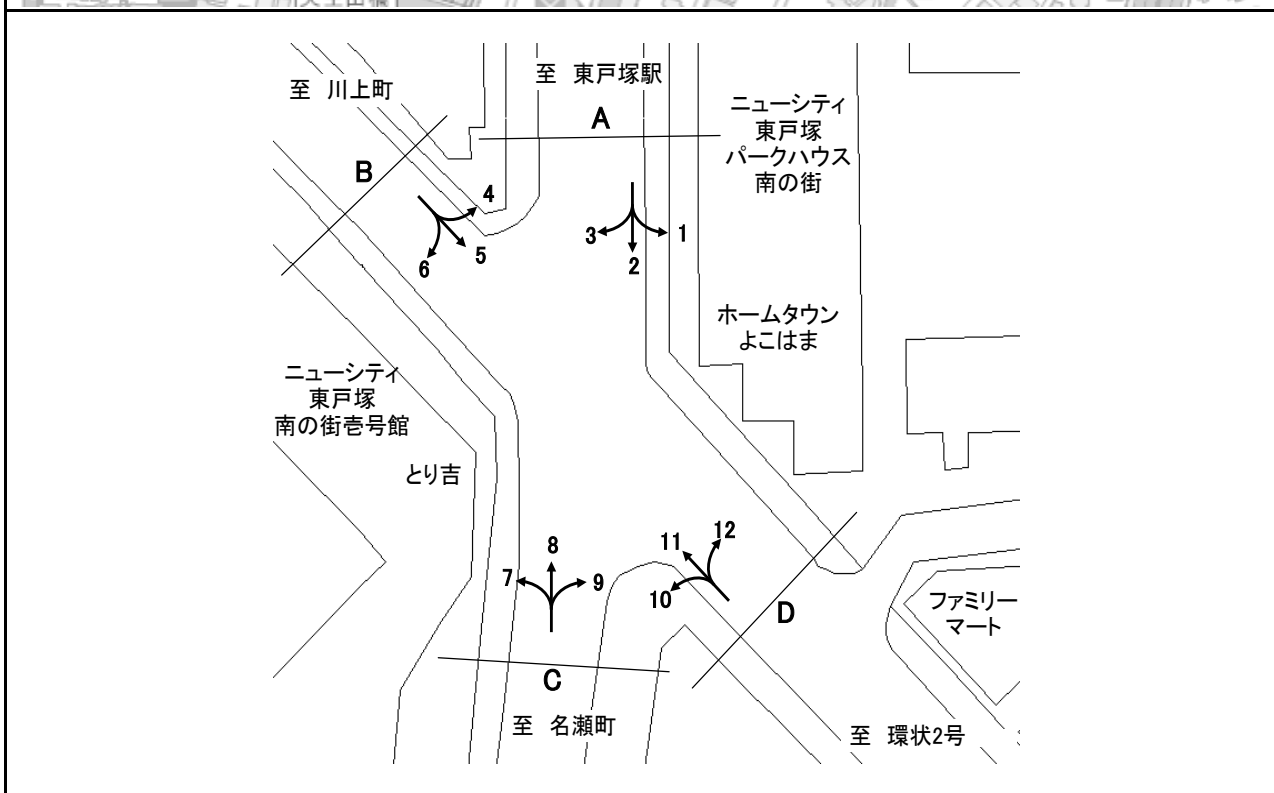


方向別交通量集計表

断面	方向	南進			北進			東進			断面	方向	西進			東進			
		二輪車	乗用車	バス	小型貨物車	大型貨物車	大型計	小型計	合計	二輪車			乗用車	バス	小型貨物車	大型貨物車	大型計	小型計	合計
A	1	10	298	0	29	21	21	327	348	C	5	10	107	0	20	10	10	127	137
	2	137	3,906	15	234	73	88	4,140	4,228		6	6	266	0	38	34	34	304	338
	計	147	4,204	15	263	94	109	4,467	4,576		計	16	373	0	58	44	44	431	475
B	3	127	4,182	7	214	60	67	4,396	4,463										
	4	5	92	0	13	3	3	105	108										
	計	132	4,274	7	227	63	70	4,501	4,571										

令和5年度交差点交通量調査報告書

整理 NO.	52	交差点名	品濃町 [Y-338]	調査年月日	令和5年12月7日(木)	天候	晴れ
		所在地	戸塚区品濃町	調査時間帯	7:00~19:00(12時間合計)		

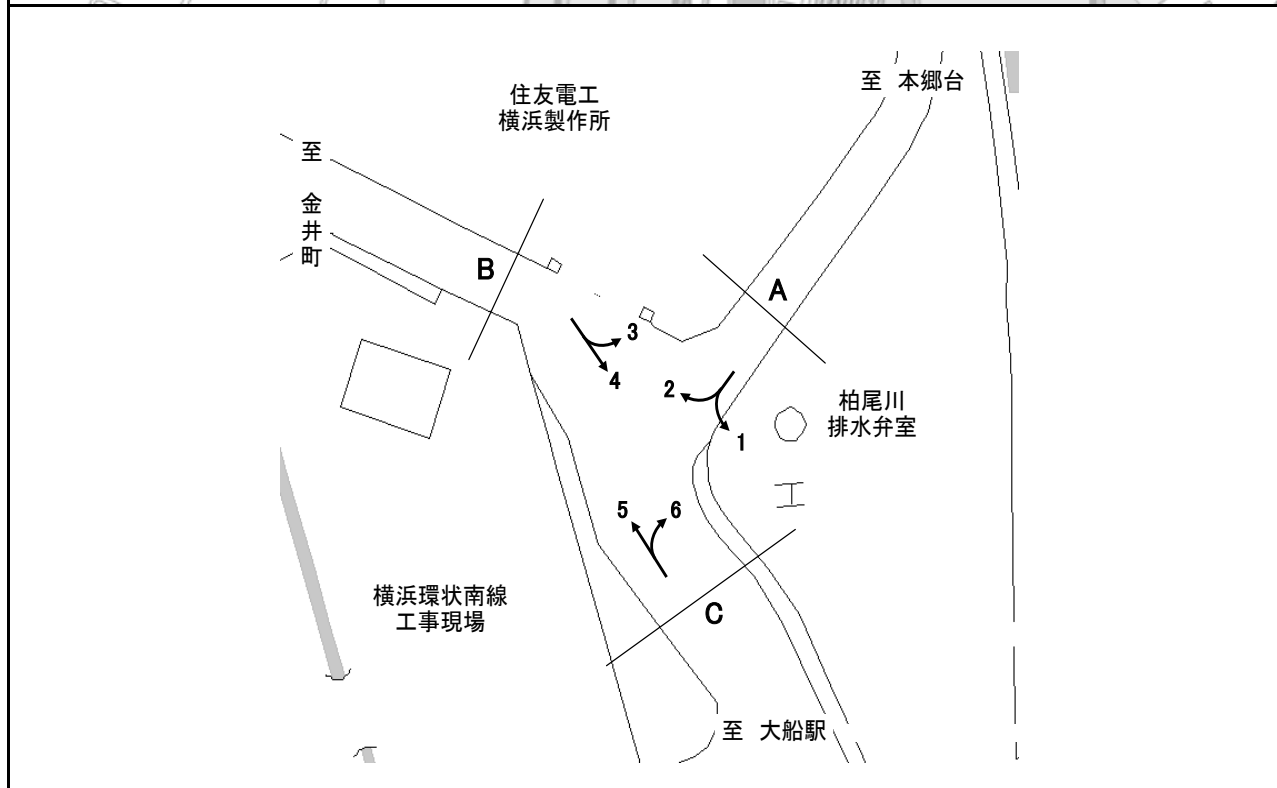


方向別交通量集計表

断面	方向	二輪車	乗用車	バス	小型貨物車	大型貨物車	大型計	小型計	合計	断面	方向	二輪車	乗用車	バス	小型貨物車	大型貨物車	大型計	小型計	合計
A	1	66	419	7	70	14	21	489	510	C	7	78	790	12	193	62	74	983	1,057
	2	186	1,710	118	270	91	209	1,980	2,189		8	276	1,965	149	307	120	269	2,272	2,541
	3	63	885	35	178	43	78	1,063	1,141		9	13	112	7	29	6	13	141	154
	計	315	3,014	160	518	148	308	3,532	3,840		計	367	2,867	168	529	188	356	3,396	3,752
B	4	86	1,027	52	172	84	136	1,199	1,335	D	10	44	351	5	82	27	32	433	465
	5	114	968	28	193	52	80	1,161	1,241		11	154	987	8	210	70	78	1,197	1,275
	6	22	265	15	54	20	35	319	354		12	78	341	250	44	16	266	385	651
	計	222	2,260	95	419	156	251	2,679	2,930		計	276	1,679	263	336	113	376	2,015	2,391

令和5年度交差点交通量調査報告書

整理 NO.	53	交差点名	(仮)住友電工南門前 [Y-339]	調査年月日	令和5年12月5日(火)	天候	曇り
		所在地	栄区長尾台町	調査時間帯	7:00~19:00(12時間合計)		

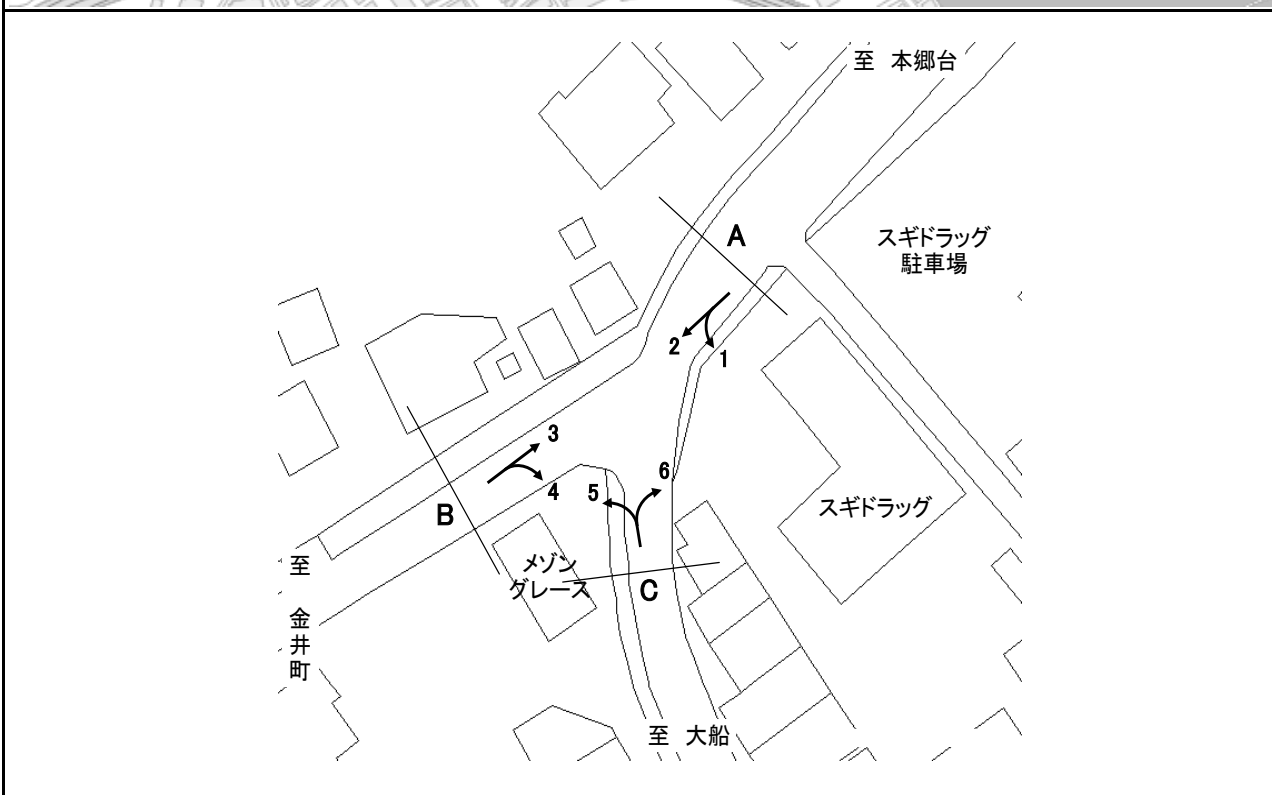


方向別交通量集計表

断面	方向	二輪車	乗用車	バス	小型貨物車	大型貨物車	大型計	小型計	合計	断面	方向	二輪車	乗用車	バス	小型貨物車	大型貨物車	大型計	小型計	合計
		A	1	212	1,223	23	423	88	111			1,646	1,757	C	5	129	1,100	33	377
	2	85	468	21	166	38	59	634	693		6	140	1,218	30	393	83	113	1,611	1,724
	計	297	1,691	44	589	126	170	2,280	2,450		計	269	2,318	63	770	222	285	3,088	3,373
B	3	86	536	21	208	47	68	744	812										
	4	114	1,040	22	327	124	146	1,367	1,513										
	計	200	1,576	43	535	171	214	2,111	2,325										

令和5年度交差点交通量調査報告書

整理 NO.	54	交差点名	飯島跨線橋入口 [Y-167]	調査年月日	令和5年12月5日(火)	天候	曇り
		所在地	栄区飯島町1522	調査時間帯	7:00~19:00(12時間合計)		

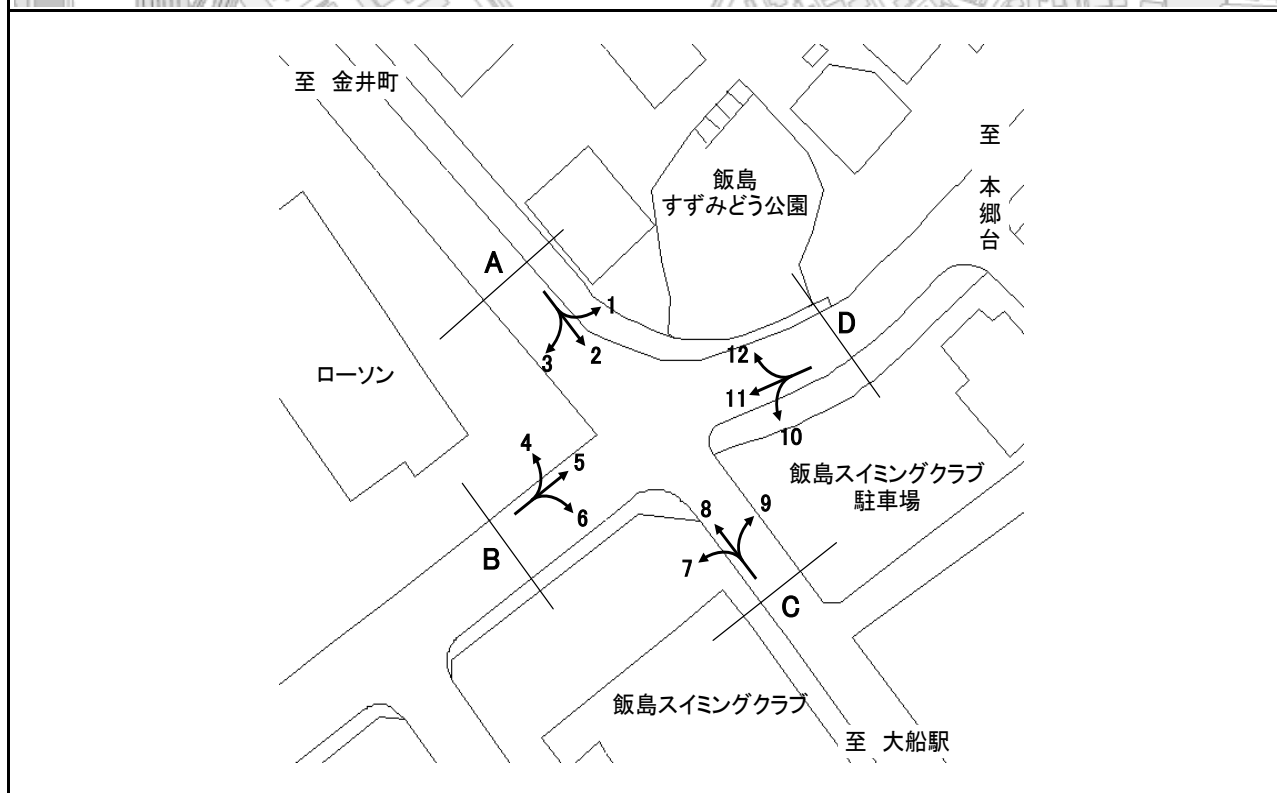


方向別交通量集計表

断面	方向	二輪車	乗用車	バス	小型貨物車	大型貨物車	大型計	小型計	合計	断面	方向	二輪車	乗用車	バス	小型貨物車	大型貨物車	大型計	小型計	合計
		A	1	207	1,269	71	371	86	157			1,640	1,797	C	5	8	127	24	43
	2	156	1,425	15	456	179	194	1,881	2,075		6	219	1,524	89	411	112	201	1,935	2,136
	計	363	2,694	86	827	265	351	3,521	3,872		計	227	1,651	113	454	135	248	2,105	2,353
B	3	158	1,515	17	553	219	236	2,068	2,304										
	4	10	156	30	51	28	58	207	265										
	計	168	1,671	47	604	247	294	2,275	2,569										

令和5年度交差点交通量調査報告書

整理 NO.	55	交差点名	飯島南谷 [Y-340]	調査年月日	令和5年12月5日(火)	天候	曇り
		所在地	栄区飯島町92	調査時間帯	7:00~19:00(12時間合計)		



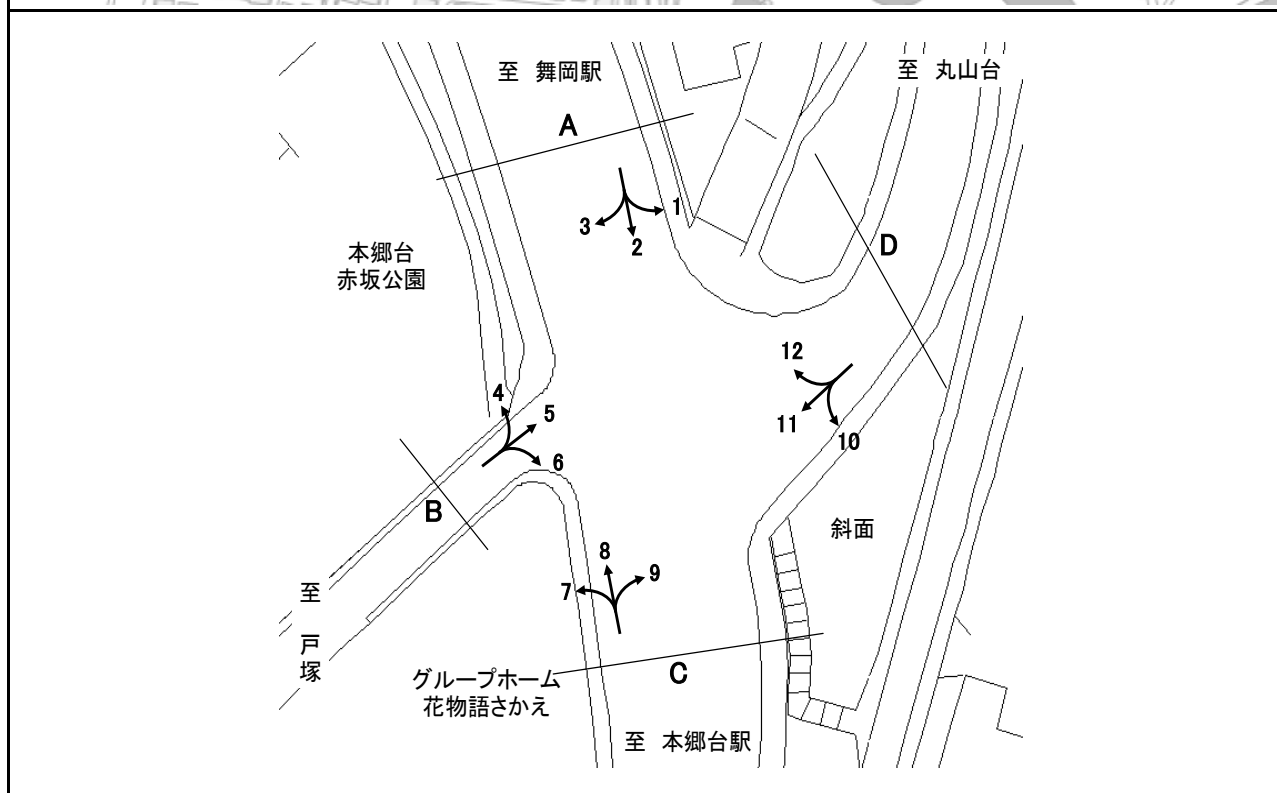
方向別交通量集計表

断面	方向	二輪車	乗用車	バス	小型貨物車	大型貨物車	大型計	小型計	合計	断面	方向	二輪車	乗用車	バス	小型貨物車	大型貨物車	大型計	小型計	合計
A	1	130	1,300	37	532	122	159	1,832	1,991	C	7	0	6	0	3	0	0	9	9
	2	70	443	15	120	45	60	563	623		8	89	398	14	147	40	54	545	599
	3	3	17	10	22	6	16	39	55		9	0	27	5	13	3	8	40	48
	計	203	1,760	62	674	173	235	2,434	2,669		計	89	431	19	163	43	62	594	656
B	4	2	55	15	40	14	29	95	124	D	10	3	48	0	10	7	7	58	65
	5	5	103	3	44	89	92	147	239		11	8	86	1	44	87	88	130	218
	6	1	3	0	3	0	0	6	6		12	120	1,254	44	513	77	121	1,767	1,888
	計	8	161	18	87	103	121	248	369		計	131	1,388	45	567	171	216	1,955	2,171



令和5年度交差点交通量調査報告書

整理 NO.	56	交差点名	赤坂公園前 [Y-341]	調査年月日	令和5年12月6日(水)	天候	晴れ
		所在地	栄区小菅ヶ谷4丁目	調査時間帯	7:00~19:00(12時間合計)		

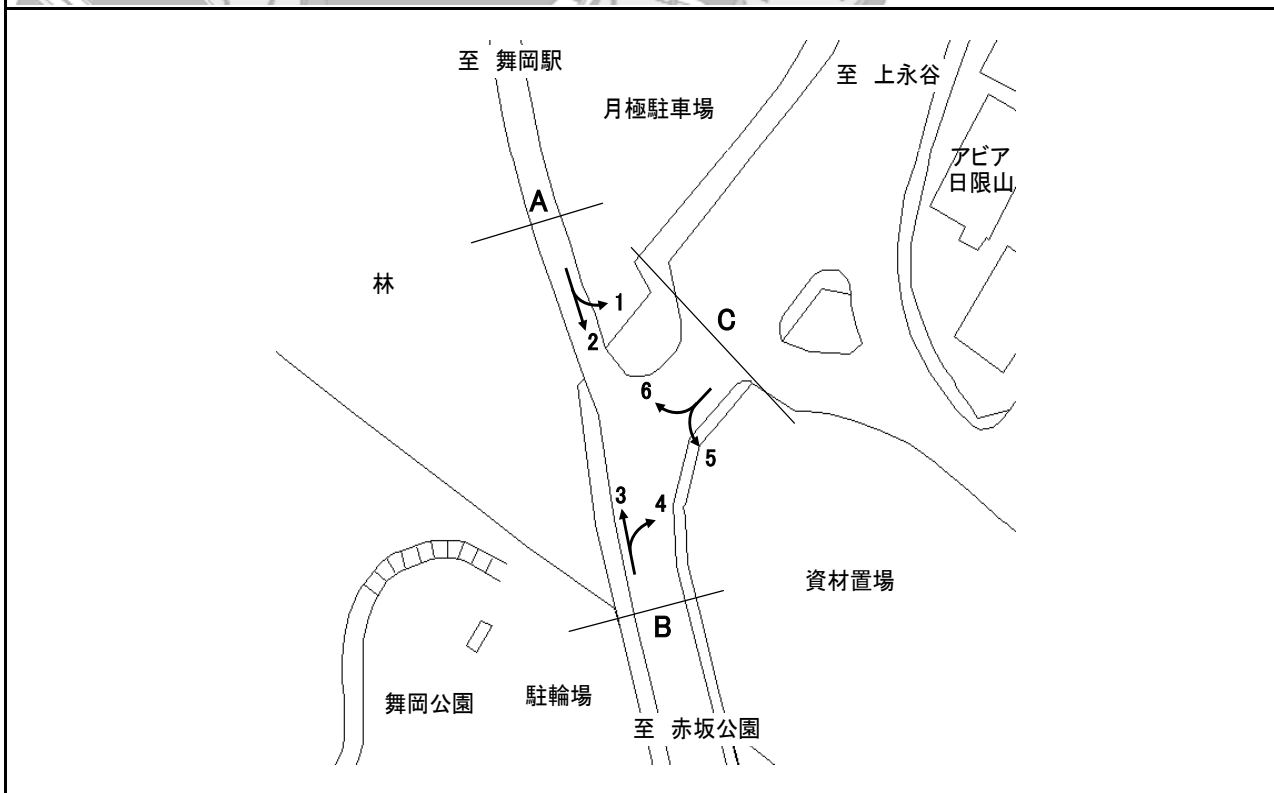


方向別交通量集計表

断面	方向	交通量								断面	方向	交通量							
		二輪車	乗用車	バス	小型貨物車	大型貨物車	大型計	小型計	合計			二輪車	乗用車	バス	小型貨物車	大型貨物車	大型計	小型計	合計
A	1	10	105	0	21	6	6	126	132	C	7	1	35	0	18	0	0	53	53
	2	136	928	76	211	116	192	1,139	1,331		8	124	992	52	215	99	151	1,207	1,358
	3	5	49	2	17	7	9	66	75		9	92	1,017	8	266	61	69	1,283	1,352
	計	151	1,082	78	249	129	207	1,331	1,538		計	217	2,044	60	499	160	220	2,543	2,763
B	4	3	48	0	6	7	7	54	61	D	10	72	1,058	0	332	66	66	1,390	1,456
	5	3	18	1	9	1	2	27	29		11	4	8	0	12	4	4	20	24
	6	4	33	3	5	6	9	38	47		12	11	61	0	23	5	5	84	89
	計	10	99	4	20	14	18	119	137		計	87	1,127	0	367	75	75	1,494	1,569

令和5年度交差点交通量調査報告書

整理 NO.	57	交差点名	(仮)舞岡公園前 [Y-342]	調査年月日	令和5年12月6日(水)	天候	晴れ
		所在地	戸塚区舞岡町	調査時間帯	7:00~19:00(12時間合計)		

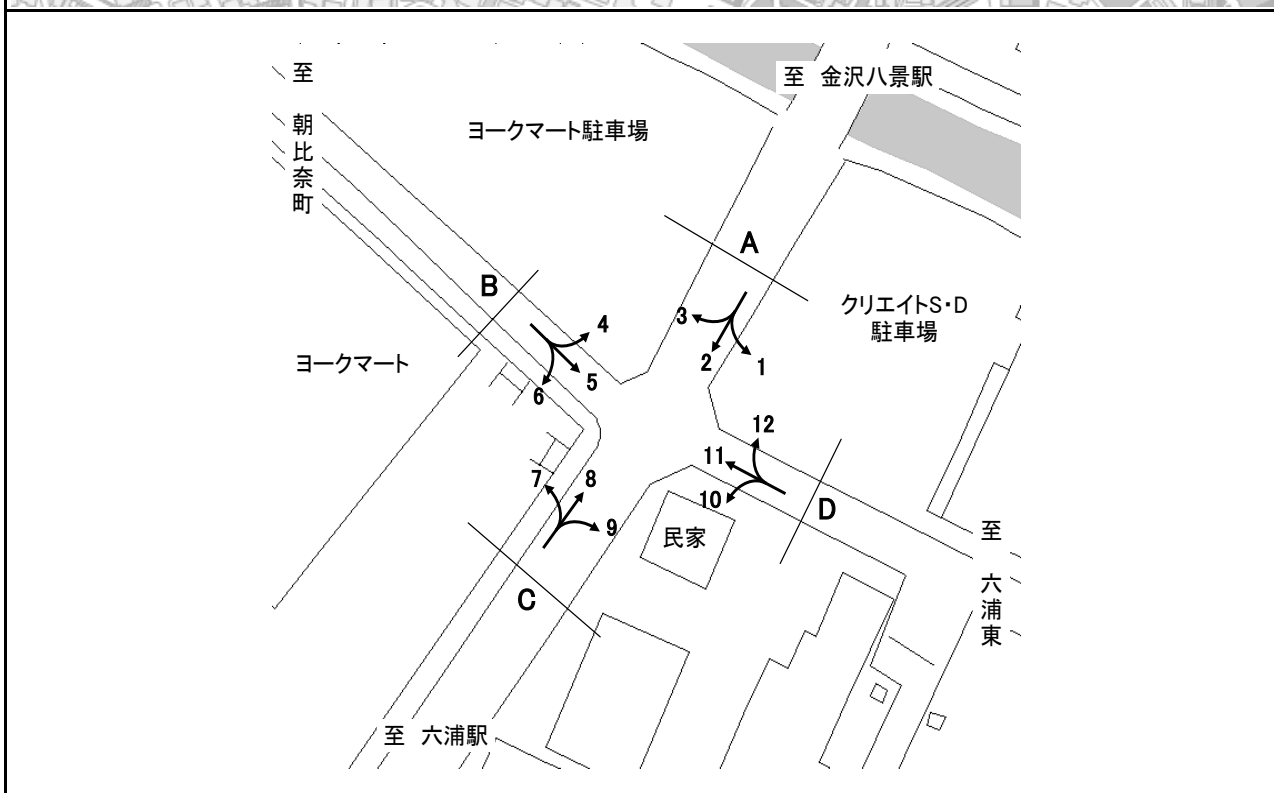


方向別交通量集計表

断面	方向	交通量								断面	方向	交通量							
		二輪車	乗用車	バス	小型貨物車	大型貨物車	大型計	小型計	合計			二輪車	乗用車	バス	小型貨物車	大型貨物車	大型計	小型計	合計
A	1	9	25	2	3	5	7	28	35	C	5	273	2,691	11	857	123	134	3,548	3,682
	2	65	206	0	52	6	6	258	264		6	7	4	0	1	0	0	5	5
	計	74	231	2	55	11	13	286	299		計	280	2,695	11	858	123	134	3,553	3,687
B	3	56	215	0	61	3	3	276	279										
	4	260	2,548	11	776	112	123	3,324	3,447										
	計	316	2,763	11	837	115	126	3,600	3,726										

令和5年度交差点交通量調査報告書

整理 NO.	58	交差点名	(仮)北辰神社前 [Y-343]	調査年月日	令和5年12月7日(木)	天候	晴れ
		所在地	金沢区六浦5丁目	調査時間帯	7:00~19:00(12時間合計)		



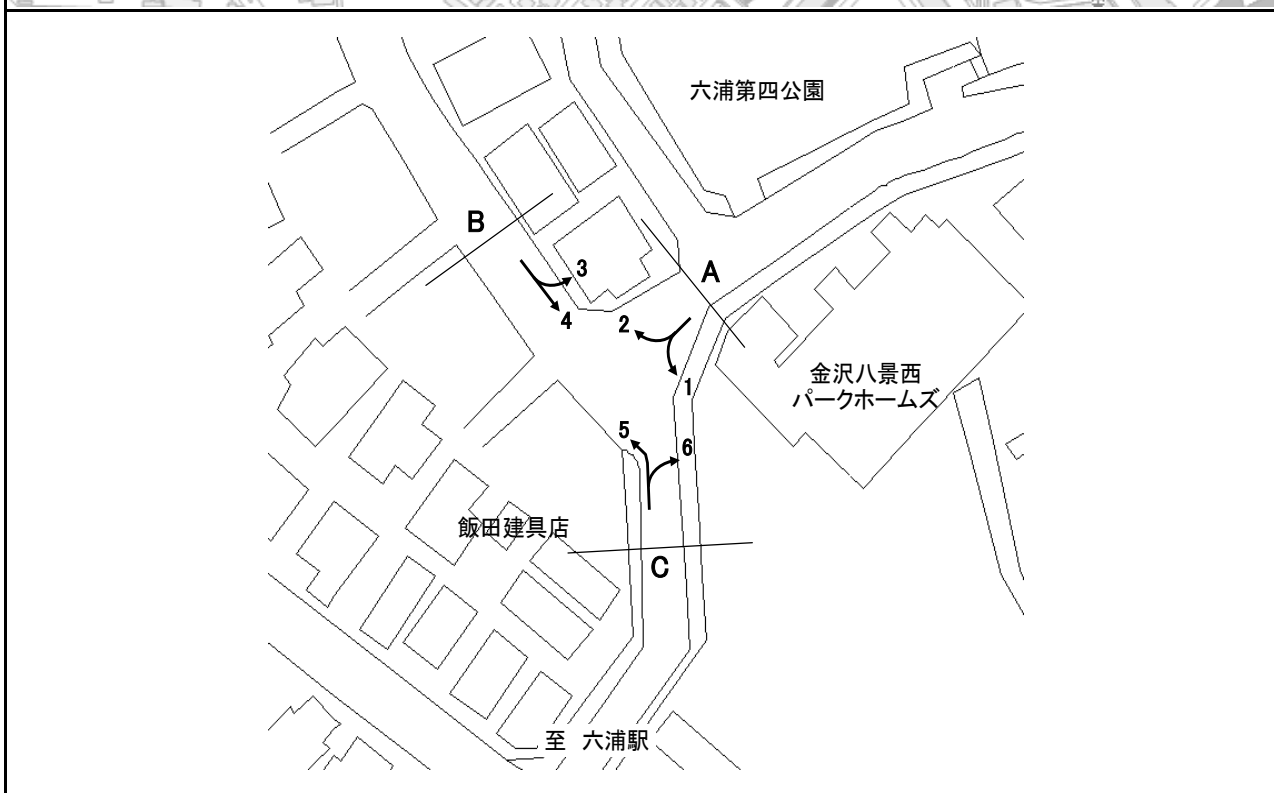
方向別交通量集計表

断面	方向	二輪車	乗用車	バス	小型貨物車	大型貨物車	大型計	小型計	合計	断面	方向	二輪車	乗用車	バス	小型貨物車	大型貨物車	大型計	小型計	合計	
		A	1	15	57	1	18	3	4			75	79	C	7	15	34	0	13	1
	2	229	1,711	18	331	86	104	2,042	2,146		8	288	2,308	2	433	90	92	2,741	2,833	
	3	1	4	0	0	0	0	4	4		9	39	69	0	17	4	4	86	90	
	計	245	1,772	19	349	89	108	2,121	2,229		計	342	2,411	2	463	95	97	2,874	2,971	
B	4	1	7	0	0	0	0	7	7	D	10	70	163	0	29	0	0	192	192	
	5	20	25	0	9	0	0	34	34			11	14	17	0	5	0	0	22	22
	6	9	31	0	5	1	1	36	37			12	28	93	0	22	1	1	115	116
	計	30	63	0	14	1	1	77	78			計	112	273	0	56	1	1	329	330



令和5年度交差点交通量調査報告書

整理 NO.	60	交 差 点 名	(仮)六浦第四公園前 [Y-344]	調 査 年 月 日	令和5年12月 7日(木)	天 候	晴れ
		所 在 地	金沢区六浦3丁目19	調 査 時 間 帯	7:00~19:00(12時間合計)		



方向別交通量集計表

断面	方向	二輪車	乗用車	バス	小型貨物車	大型貨物車	大型計	小型計	合計	断面	方向	二輪車	乗用車	バス	小型貨物車	大型貨物車	大型計	小型計	合計
		A	1	41	259	7	57	7	14			316	330	C	5	42	245	6	51
	2	10	43	31	13	3	34	56	90		6	36	217	4	75	4	8	292	300
	計	51	302	38	70	10	48	372	420		計	78	462	10	126	16	26	588	614
B	3	1	8	0	5	0	0	13	13										
	4	19	214	3	44	7	10	258	268										
	計	20	222	3	49	7	10	271	281										

令和5年度交差点交通量調査報告書

整理 NO.	61	交 差 点 名	(仮)白百合幼稚園前 [Y-345]	調 査 年 月 日	令和5年12月 7日(木)	天 候	晴れ
		所 在 地	金沢区釜利谷南1丁目	調 査 時 間 帯	7:00~19:00(12時間合計)		

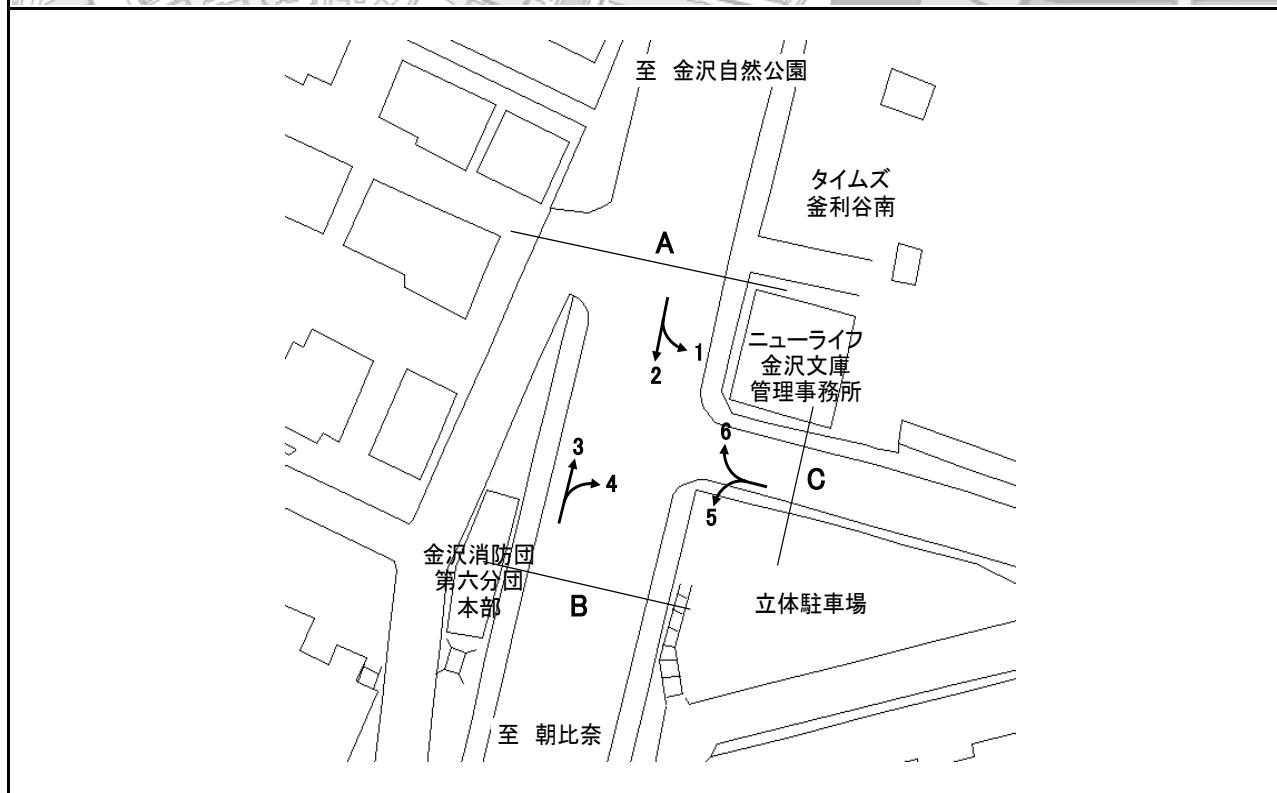
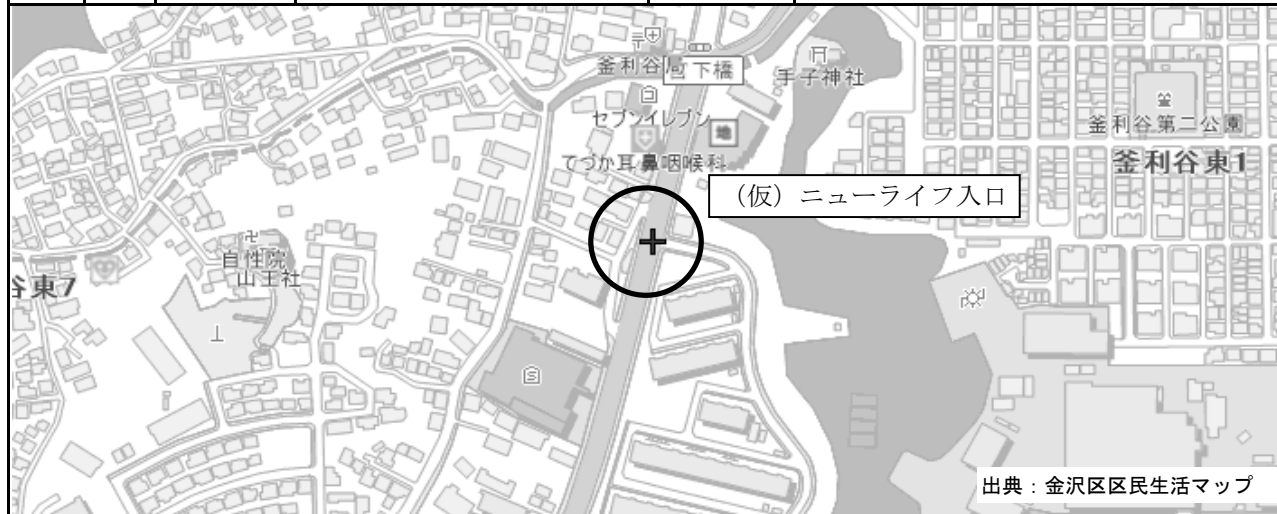


方向別交通量集計表

断面	方向	断面								断面	方向	断面							
		二輪車	乗用車	バス	小型貨物車	大型貨物車	大型計	小型計	合計			二輪車	乗用車	バス	小型貨物車	大型貨物車	大型計	小型計	合計
A	1	7	61	1	13	5	6	74	80	C	5	16	52	1	11	6	7	63	70
	2	398	2,718	113	499	110	223	3,217	3,440		6	9	38	0	11	7	7	49	56
	計	405	2,779	114	512	115	229	3,291	3,520		計	25	90	1	22	13	14	112	126
B	3	418	2,758	105	484	101	206	3,242	3,448										
	4	10	29	0	6	5	5	35	40										
	計	428	2,787	105	490	106	211	3,277	3,488										

令和5年度交差点交通量調査報告書

整理 NO.	62	交 差 点 名	(仮)ニューライフ入口 [Y-346]	調 査 年 月 日	令和5年12月 7日(木)	天 候	晴 れ
		所 在 地	金沢区釜利谷南1丁目3	調 査 時 間 帯	7:00~19:00(12時間合計)		

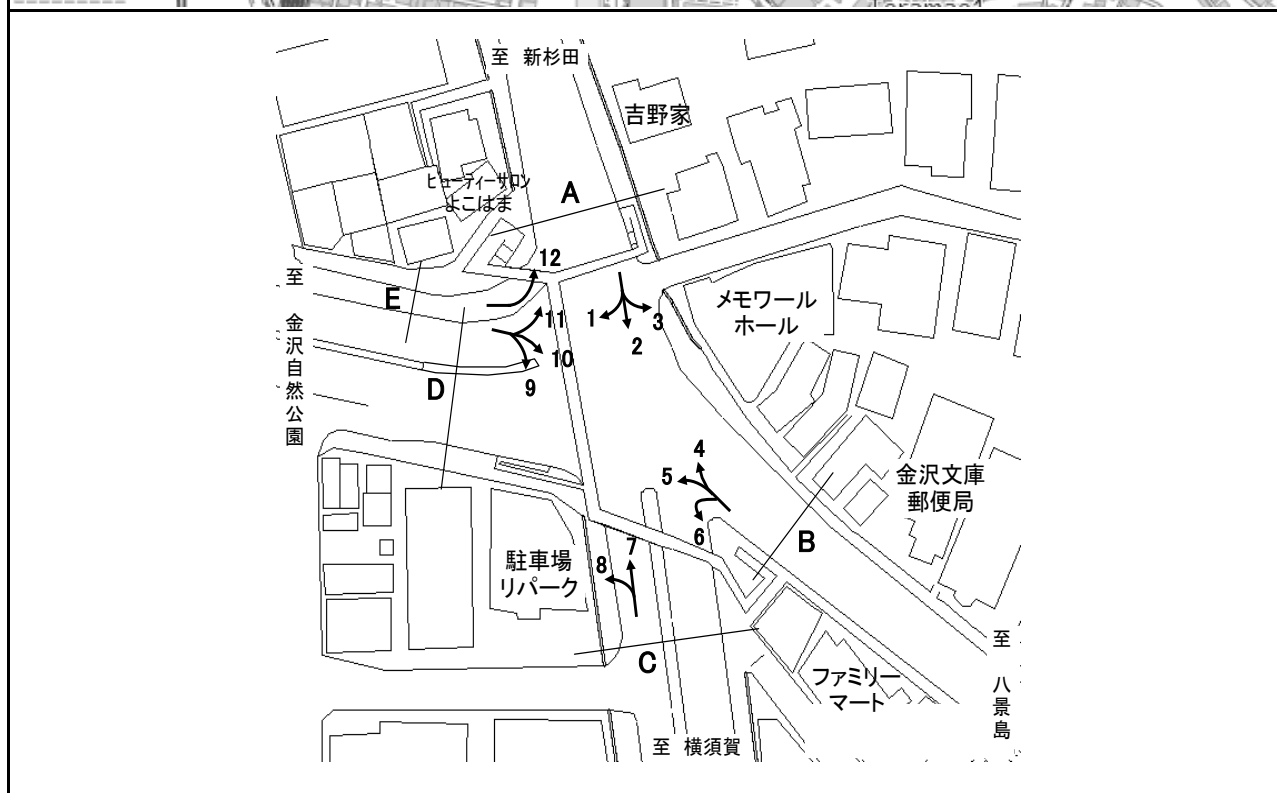


方向別交通量集計表

断面	方向	車種別交通量								合計	断面	方向	車種別交通量								合計
		二輪車	乗用車	バス	小型貨物車	大型貨物車	大型計	小型計	合計				二輪車	乗用車	バス	小型貨物車	大型貨物車	大型計	小型計	合計	
A	1	31	144	0	30	5	5	174	179	C	5	4	26	0	4	0	0	30	30		
	2	477	3,615	166	682	143	309	4,297	4,606		6	21	137	1	22	4	5	159	164		
	計	508	3,759	166	712	148	314	4,471	4,785		計	25	163	1	26	4	5	189	194		
B	3	484	3,680	163	682	118	281	4,362	4,643												
	4	5	26	0	3	0	0	29	29												
	計	489	3,706	163	685	118	281	4,391	4,672												

令和5年度交差点交通量調査報告書

整理 NO.	63	交差点名	君ヶ崎 [R016-19]	調査年月日	令和5年12月7日(木)	天候	晴れ
		所在地	金沢区谷津町	調査時間帯	7:00~19:00(12時間合計)		



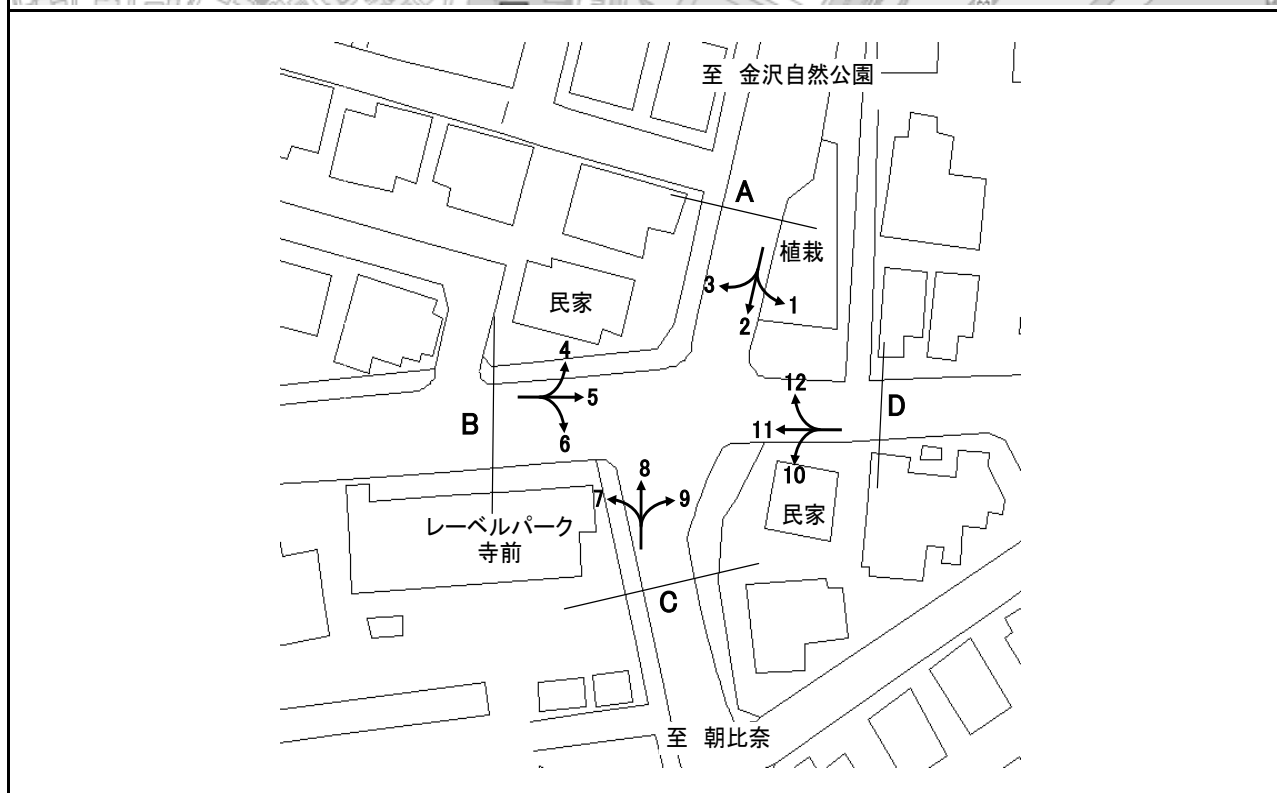
方向別交通量集計表

断面	方向	断面A							断面B							断面C							断面D							断面E									
		二輪車	乗用車	バス	小型貨物車	大型貨物車	大型計	小型計	合計	二輪車	乗用車	バス	小型貨物車	大型貨物車	大型計	小型計	合計	二輪車	乗用車	バス	小型貨物車	大型貨物車	大型計	小型計	合計	二輪車	乗用車	バス	小型貨物車	大型貨物車	大型計	小型計	合計						
A	1	238	2,070	17	492	131	148	2,562	2,710	D	9	310	2,144	18	424	122	140	2,568	2,708	E	12	22	129	0	68	12	12	197	209	計	841	5,111	34	1,079	251	285	6,190	6,475	
	2	801	3,888	26	926	242	268	4,814	5,082		10	367	1,638	3	398	56	59	2,036	2,095		5	219	685	1	258	42	43	943	986		計	221	791	56	318	51	107	1,109	1,216
	3	89	637	92	181	38	130	818	948		11	164	1,329	13	257	73	86	1,586	1,672		6	12	104	0	58	9	9	162	171			計	755	4,055	10	883	210	220	4,938
	計	1,128	6,595	135	1,599	411	546	8,194	8,740		7	503	3,086	15	604	135	150	3,690	3,840		8	1,258	7,141	25	1,487	345	370	8,628	8,998										



令和5年度交差点交通量調査報告書

整理 NO.	64	交 差 点 名	文庫小学校入口 [Y-347]	調 査 年 月 日	令和5年12月 7日(木)	天 候	晴れ
		所 在 地	金沢区寺前2丁目	調 査 時 間 帯	7:00~19:00(12時間合計)		

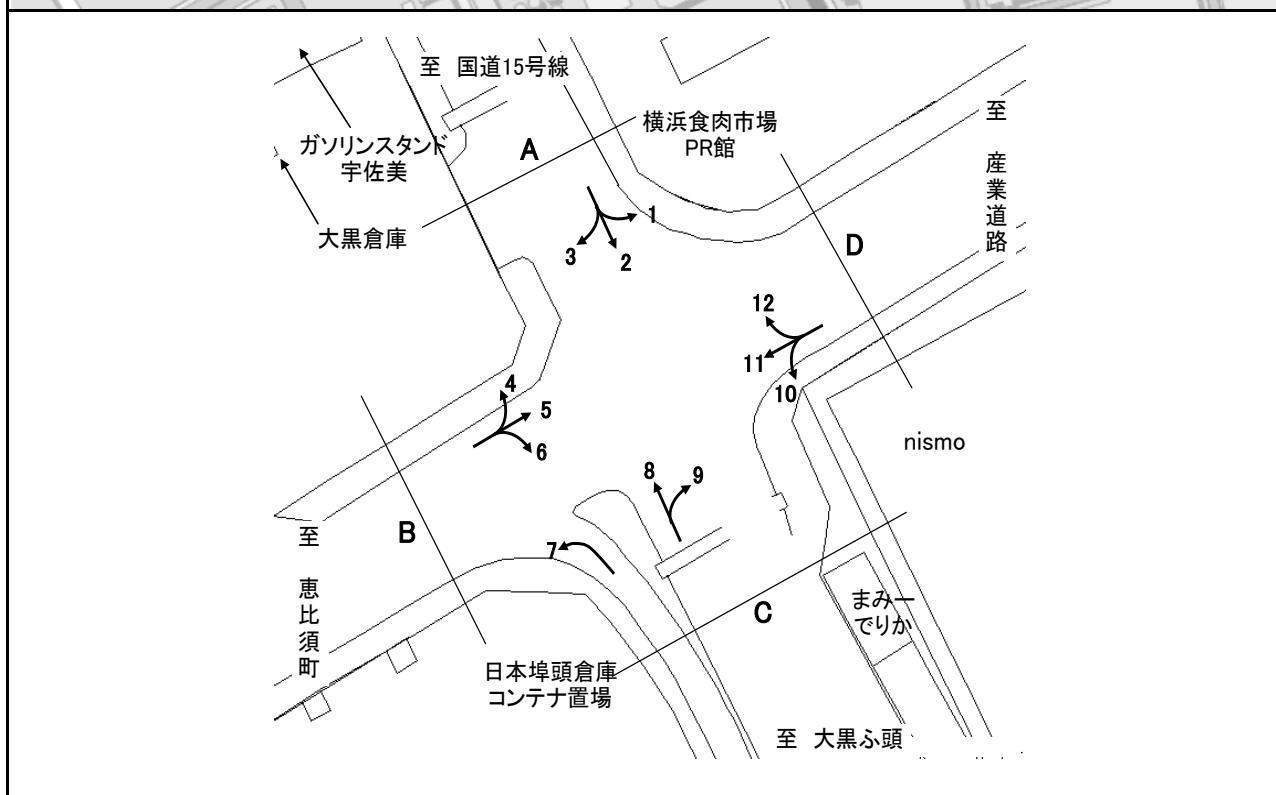


方向別交通量集計表

断面	方向	断面 A								断面 B									
		二輪車	乗用車	バス	小型貨物車	大型貨物車	大型計	小型計	合計	二輪車	乗用車	バス	小型貨物車	大型貨物車	大型計	小型計	合計		
A	1	5	33	0	7	2	2	40	42	C	7	16	114	0	40	7	7	154	161
	2	64	358	47	71	9	56	429	485		8	55	367	51	70	8	59	437	496
	3	31	149	0	43	8	8	192	200		9	9	59	0	15	1	1	74	75
	計	100	540	47	121	19	66	661	727		計	80	540	51	125	16	67	665	732
B	4	127	335	0	76	8	8	411	419	D	10	10	47	0	13	2	2	60	62
	5	134	622	29	159	55	84	781	865		11	199	881	29	189	55	84	1,070	1,154
	6	30	94	0	30	10	10	124	134		12	3	22	3	4	2	5	26	31
	計	291	1,051	29	265	73	102	1,316	1,418		計	212	950	32	206	59	91	1,156	1,247

令和5年度交差点交通量調査報告書

整理 NO.	65	交 差 点 名	新興駅 [Y-349]	調 査 年 月 日	令和5年12月 6日(水)	天 候	晴れ
		所 在 地	鶴見区大黒町3	調 査 時 間 帯	7:00~19:00(12時間合計)		



方向別交通量集計表

断面	方向	二輪車	乗用車	バス	小型貨物車	大型貨物車	大型計	小型計	合計	断面	方向	二輪車	乗用車	バス	小型貨物車	大型貨物車	大型計	小型計	合計
		A	1	5	186	5	170	349	354			356	710	C	7	145	1,093	18	326
	2	252	2,561	153	735	1,949	2,102	3,296	5,398		8	180	2,440	152	831	2,361	2,513	3,271	5,784
	3	27	403	19	181	546	565	584	1,149		9	112	789	5	298	867	872	1,087	1,959
	計	284	3,150	177	1,086	2,844	3,021	4,236	7,257		計	437	4,322	175	1,455	4,108	4,283	5,777	10,060
B	4	23	196	27	105	360	387	301	688	D	10	133	855	18	372	1,037	1,055	1,227	2,282
	5	60	642	45	262	640	685	904	1,589		11	33	291	35	145	368	403	436	839
	6	147	927	27	305	912	939	1,232	2,171		12	6	132	4	76	283	287	208	495
	計	230	1,765	99	672	1,912	2,011	2,437	4,448		計	172	1,278	57	593	1,688	1,745	1,871	3,616