

令和3年3月31日

都市再生特別措置法に基づく特例道路占用区域の指定

都市再生特別措置法（平成14年法律第22号）第62条第1項に基づき、次の道路区域を同法第46条第10項に規定する事項に係る施設等のための区域として指定します。

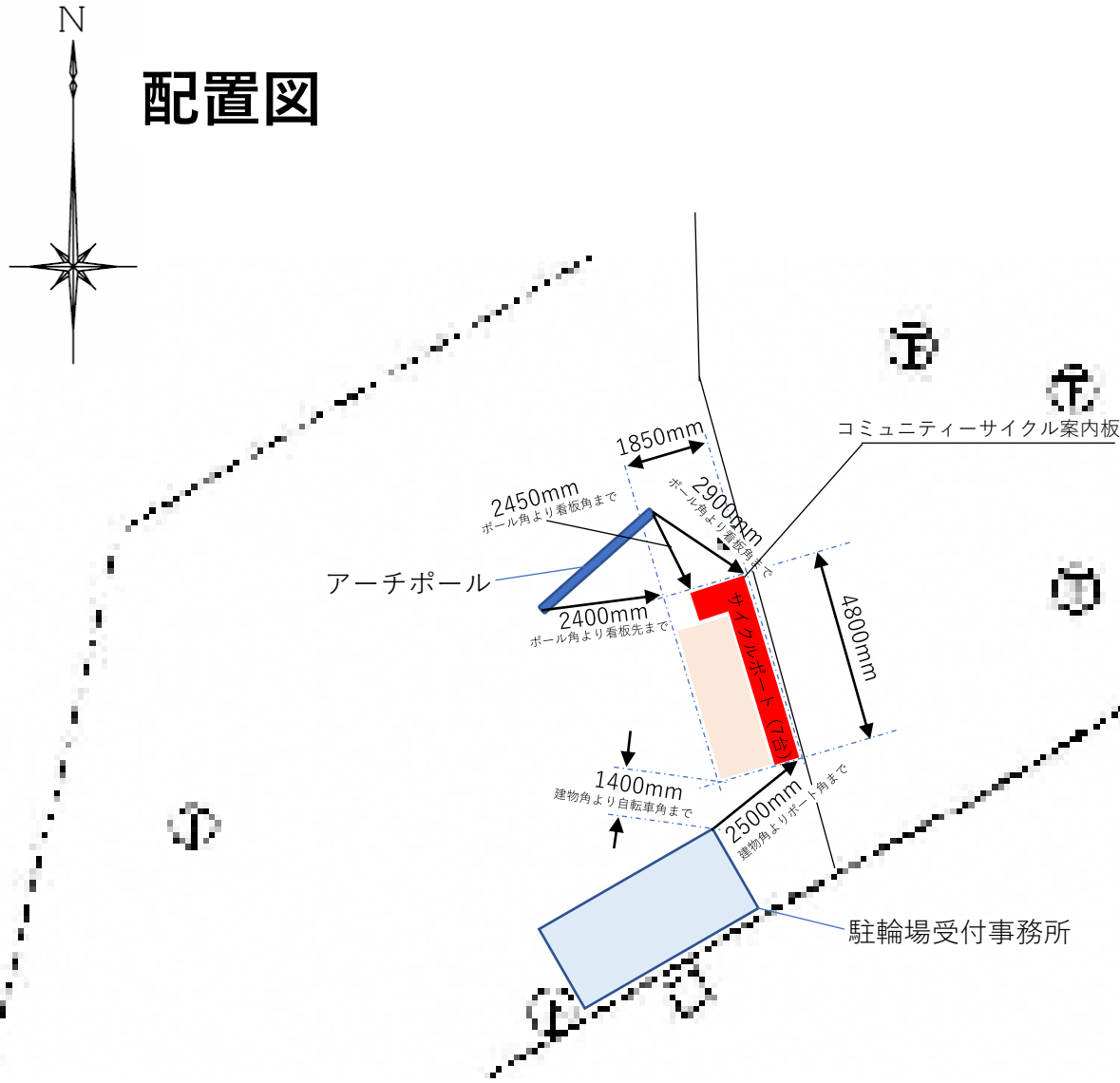
1 特例道路占用区域の所在地

西区高島一丁目2-2-1地先	・・・別添1
西区高島二丁目2-9-1-8地先	・・・別添2
西区高島二丁目2-9-1地先	・・・別添3
西区平沼一丁目2-8-4地先	・・・別添4
西区中央一丁目9-2地先	・・・別添5
中区港町二丁目9地先	・・・別添6
中区山下町1-1-2-1-1地先	・・・別添7
中区北仲通五丁目5-7-2地先	・・・別添8
中区吉浜町1-1-1地先	・・・別添9
中区桜木町一丁目1-1地先	・・・別添10
中区桜木町一丁目1-7-5地先	・・・別添11
中区桜木町一丁目1-0-1-1地先	・・・別添12
中区山吹町2-4地先	・・・別添13
中区本牧原7-1地先	・・・別添14
南区高根町二丁目1-0地先	・・・別添15
南区高根町二丁目1-4地先	・・・別添16

2 占用する施設等の種類

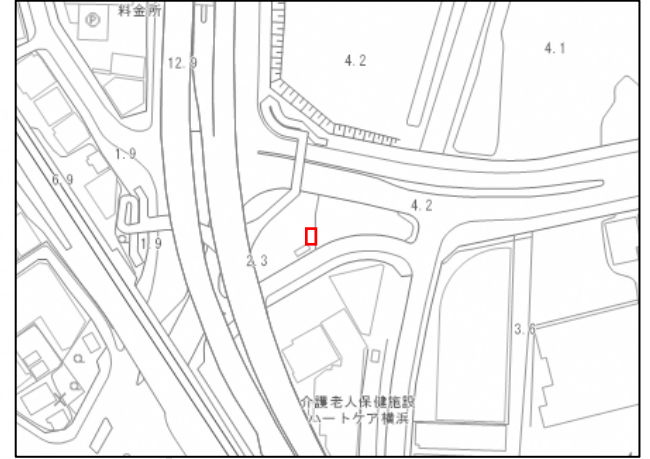
道路法施行令（昭和二十七年政令第四百七十九号）第十一条の九第一項に規定する自転車駐車器具で自転車を賃貸する事業の用に供するもの

配置図



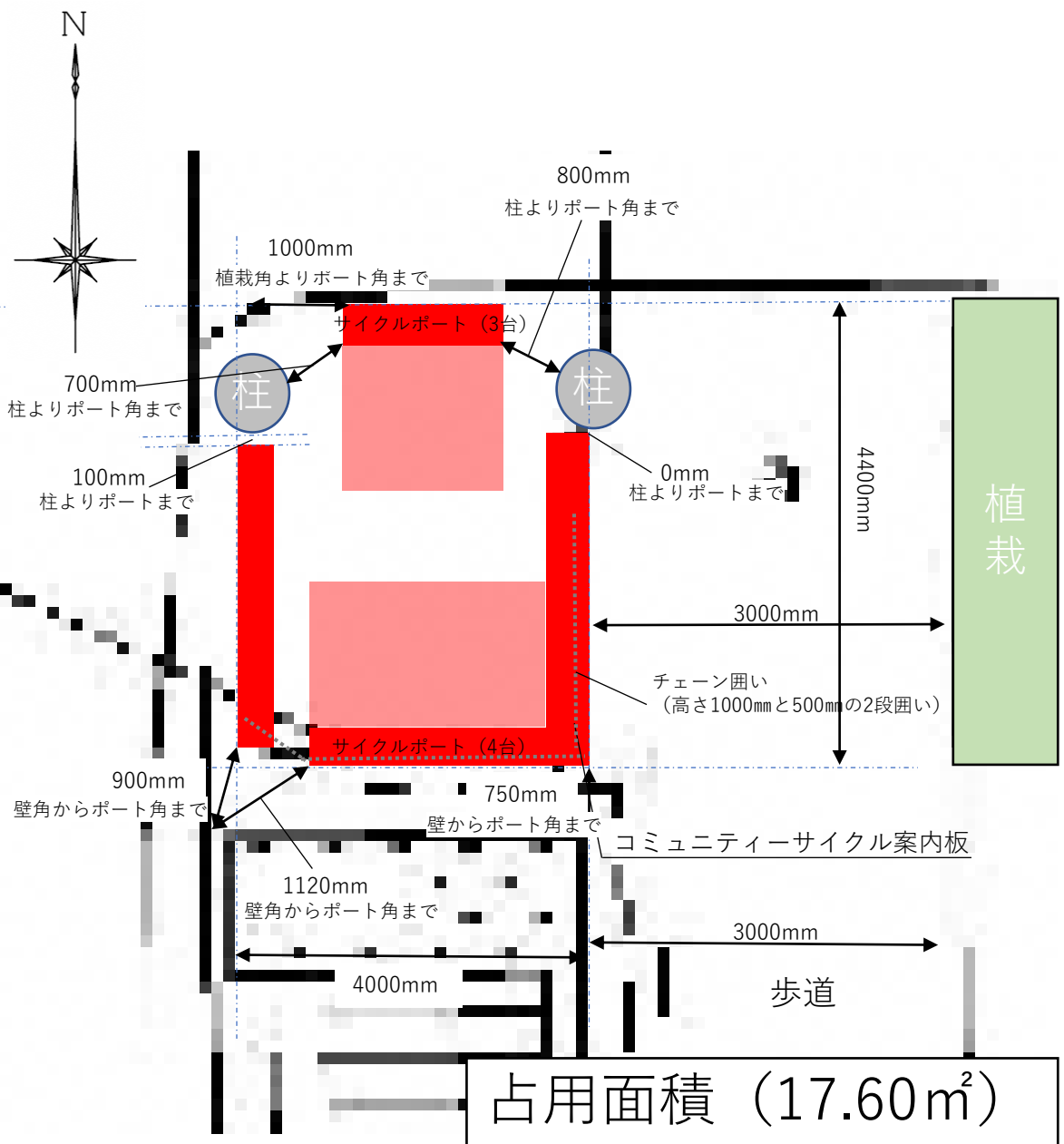
占用面積 (8.88m²)

位置図



写真

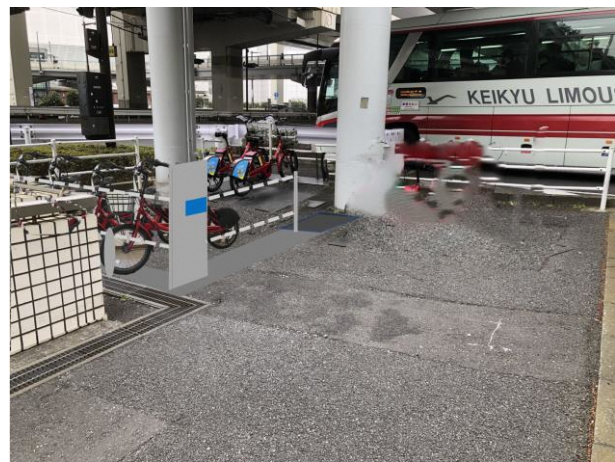




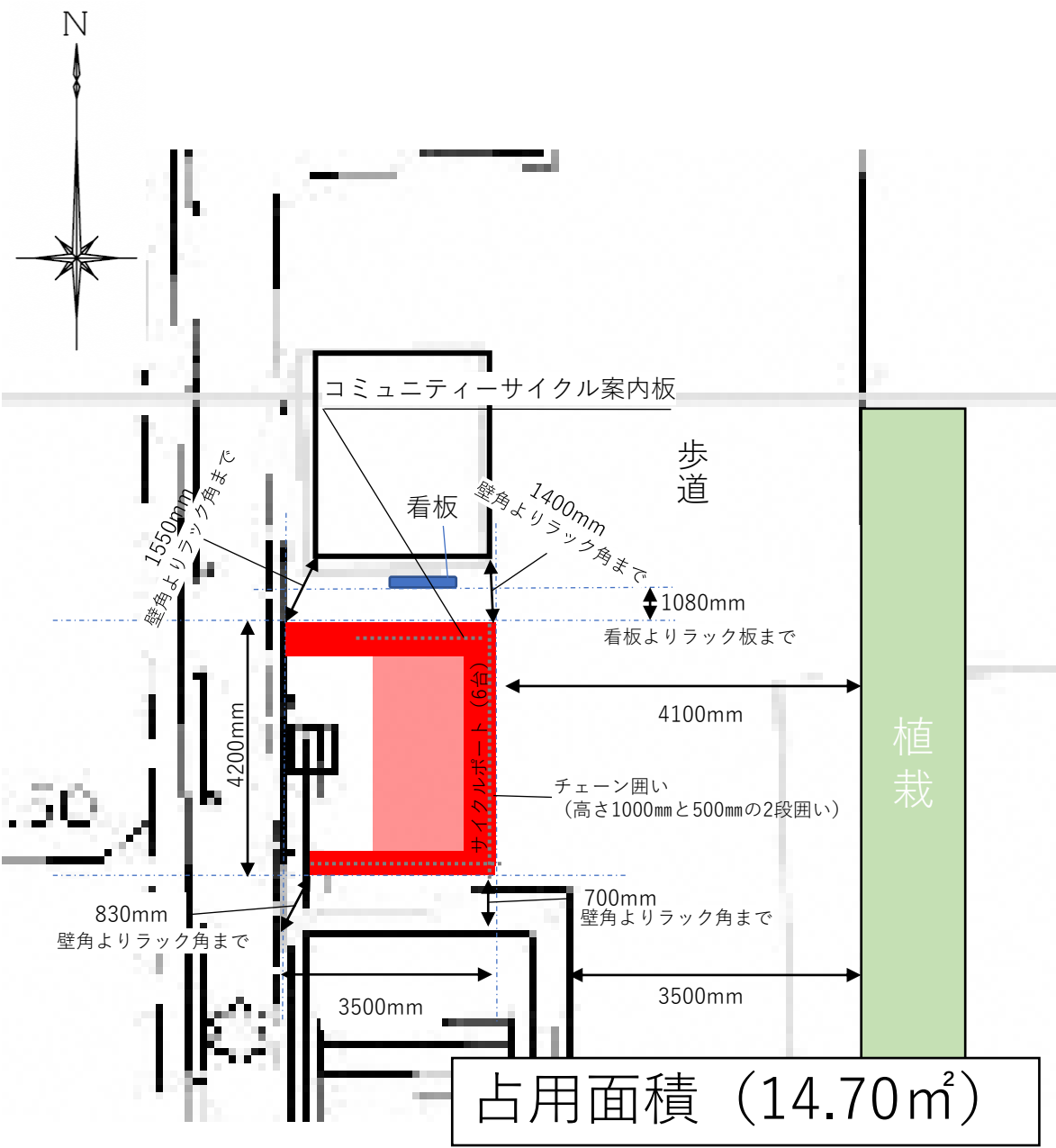
位置図



写真



西区高島二丁目29-1地先(横浜スカイビル前-2) 別添3



位置図



写真



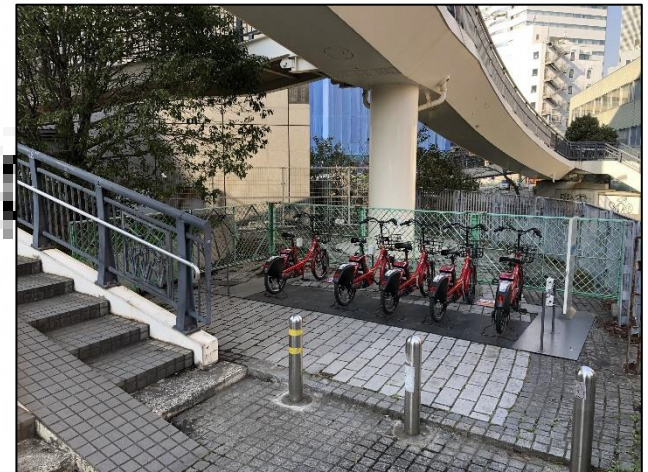
配置図



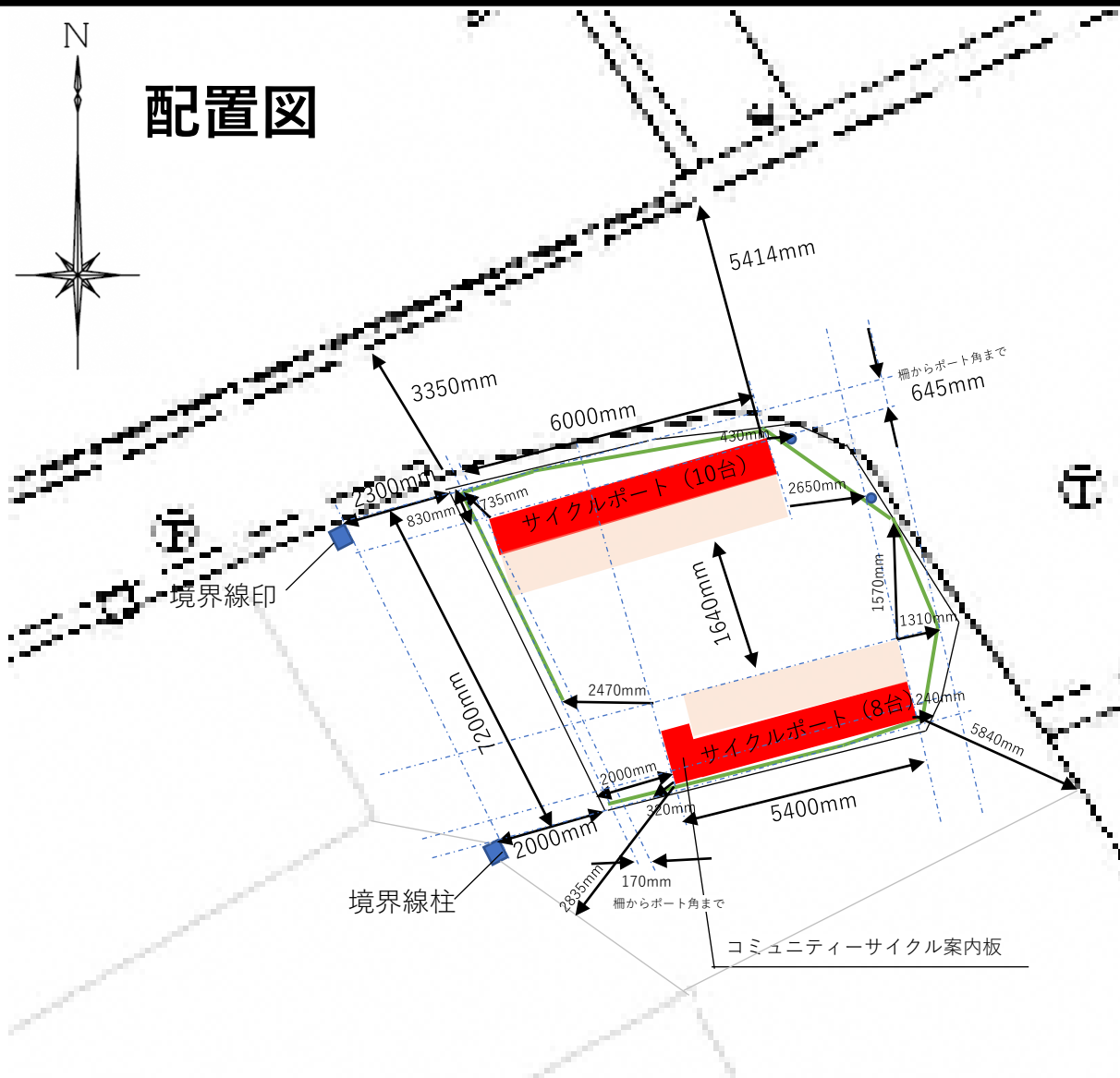
位置図



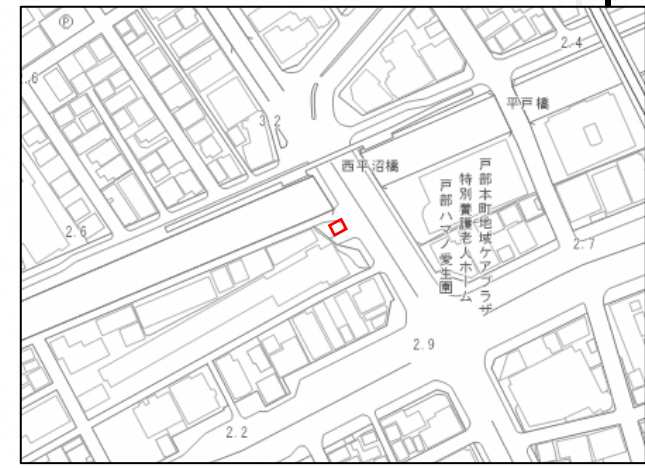
写真



配置図



位置図



写真



占用面積 (55.00㎡)

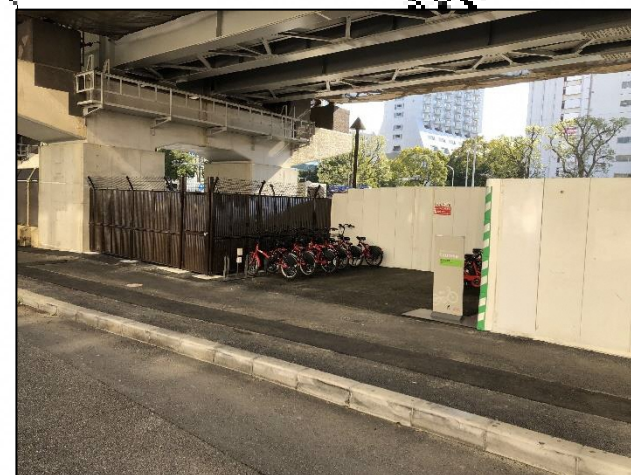
配置図



位置図



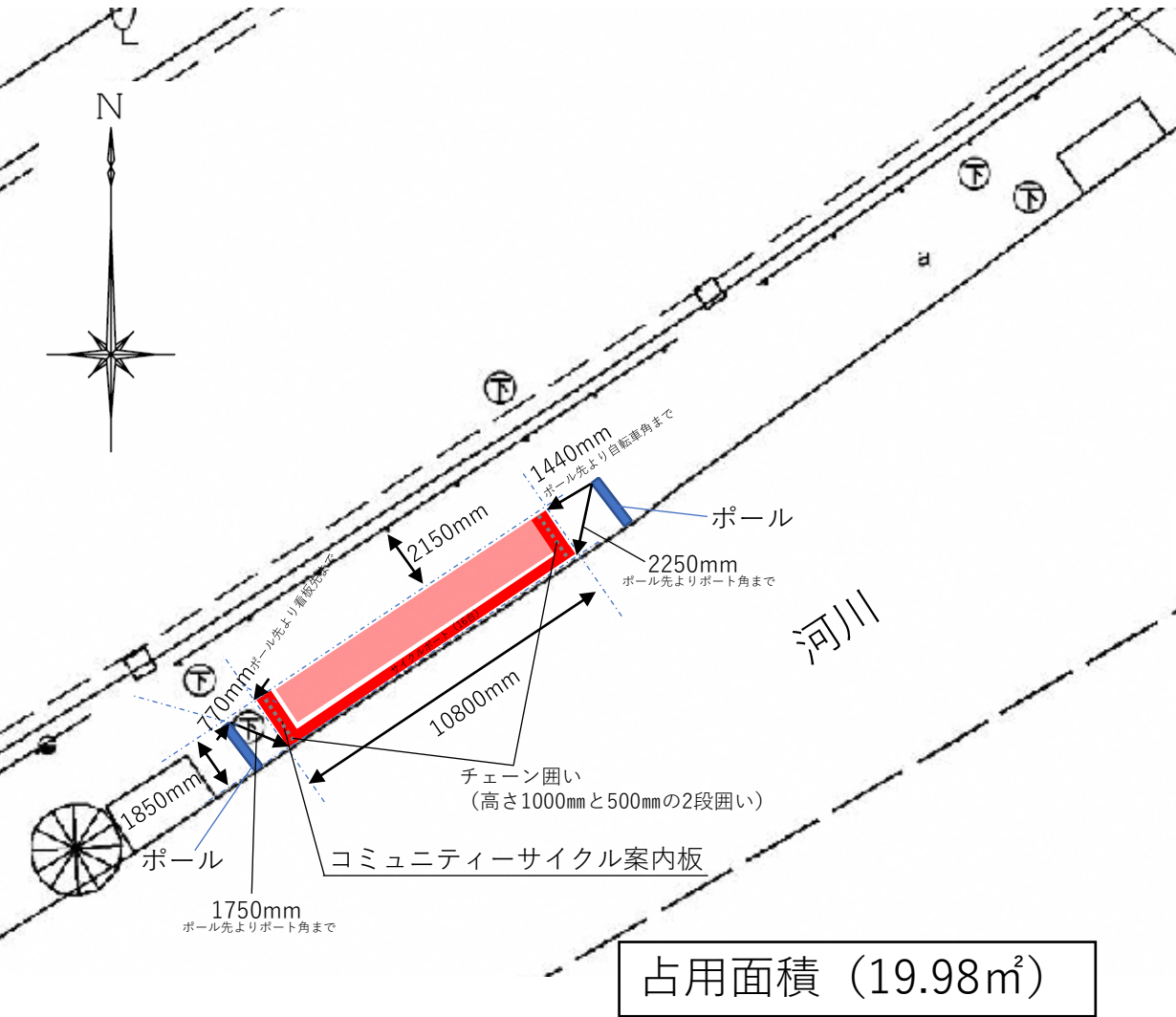
写真



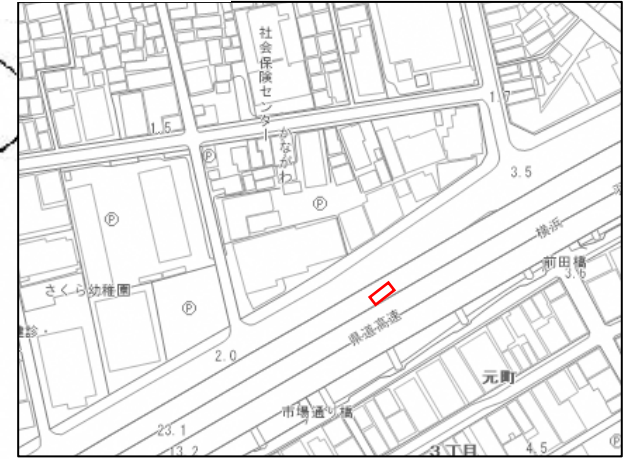
占用面積 (29.73m²)

中区山下町112-11地先(元町・中華街駐輪場) 別添7

配置図



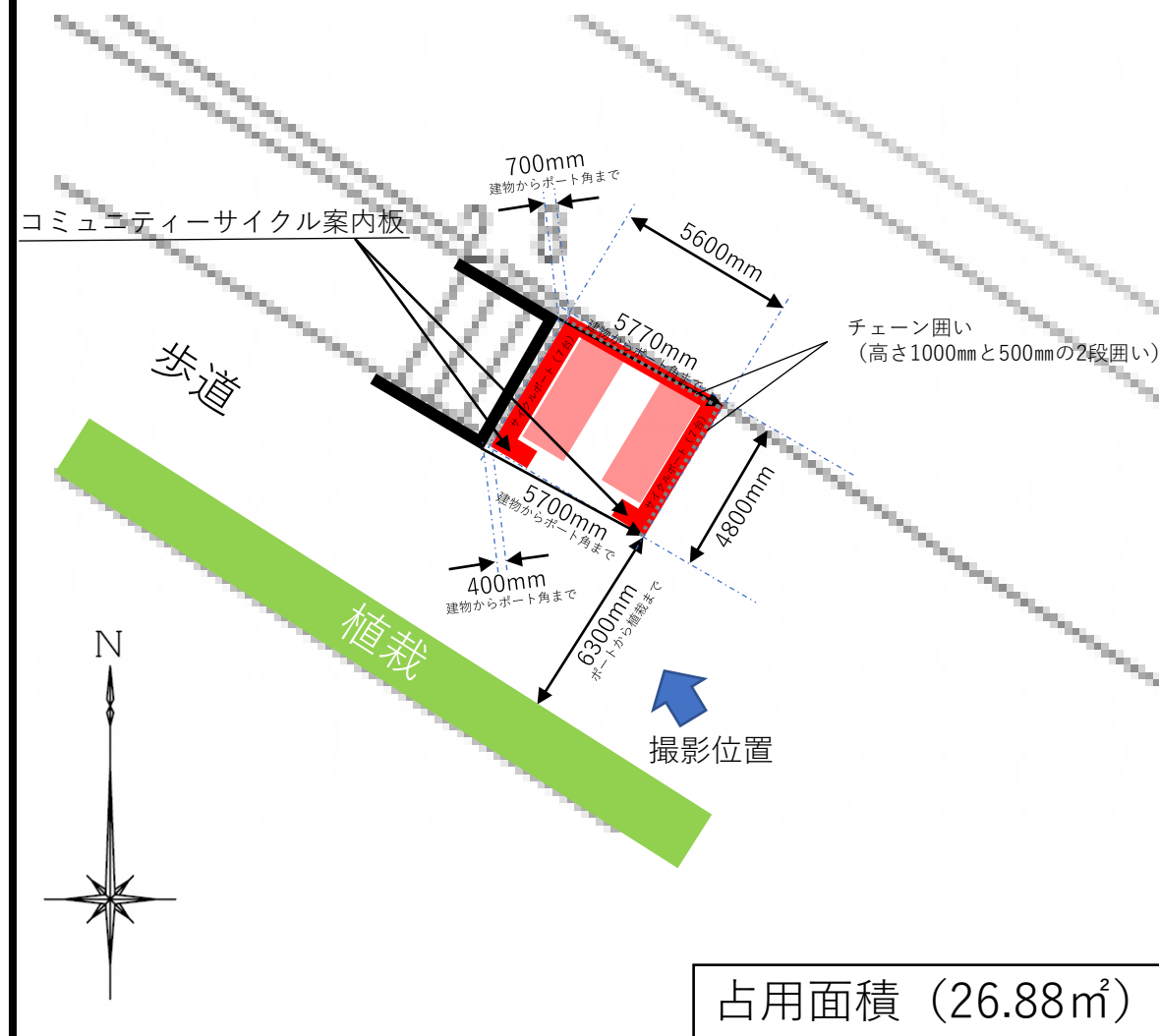
位置図



写真



配置図



位置図



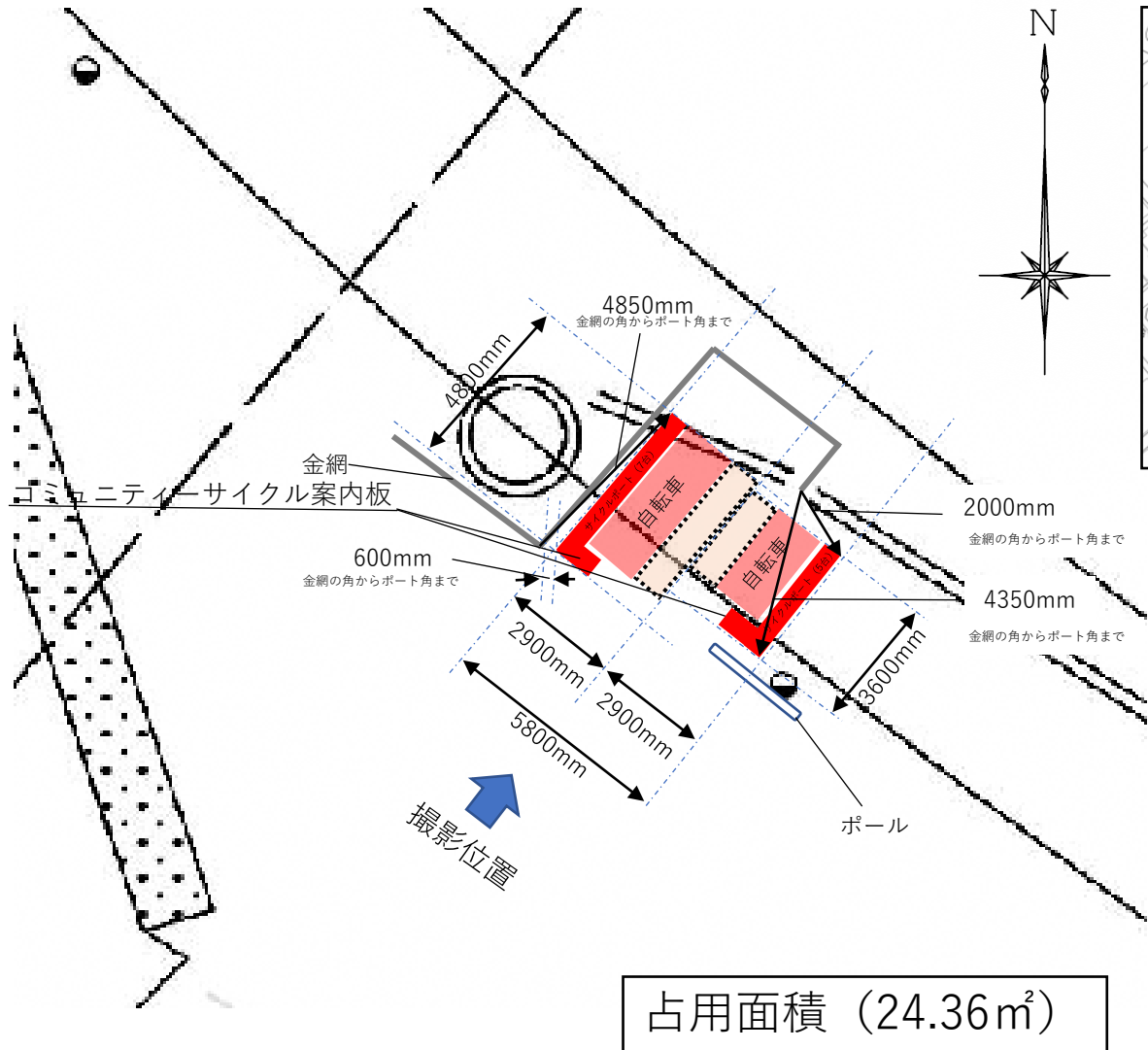
写真



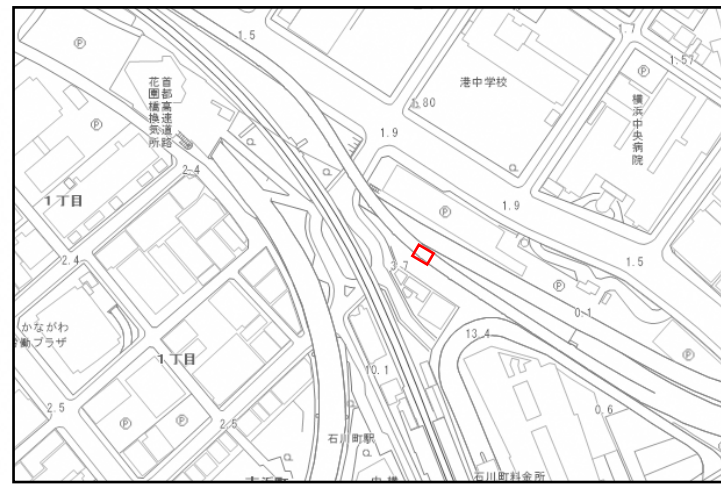
中区吉浜町1-1-1地先(石川町駅駐輪場)

別添9

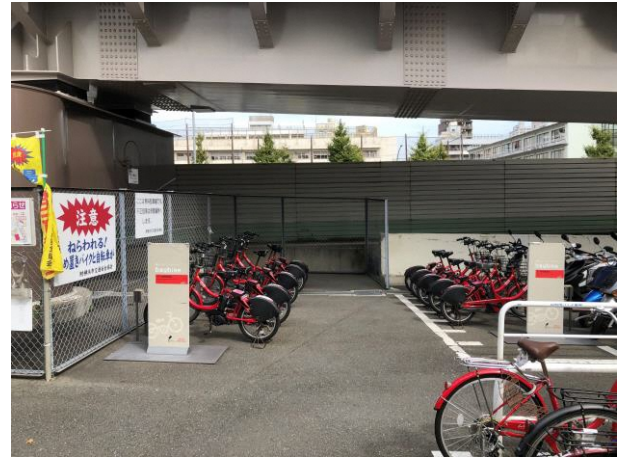
配置図



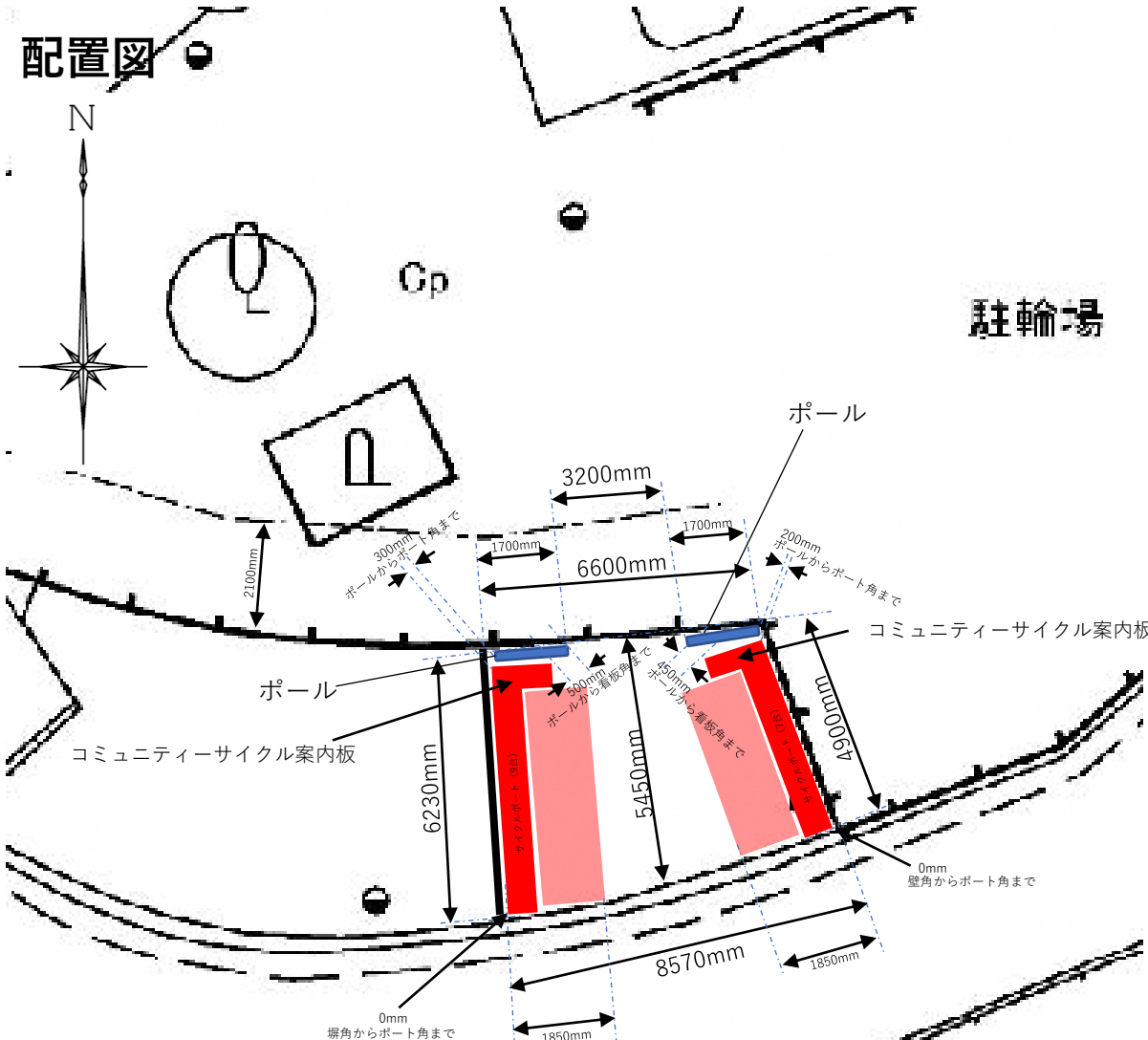
位置図



写真



中区桜木町一丁目1-1地先(桜木町駐輪場)



占用面積 (41.33㎡)

位置図



写真



配置図



占用面積 (11.27m²)

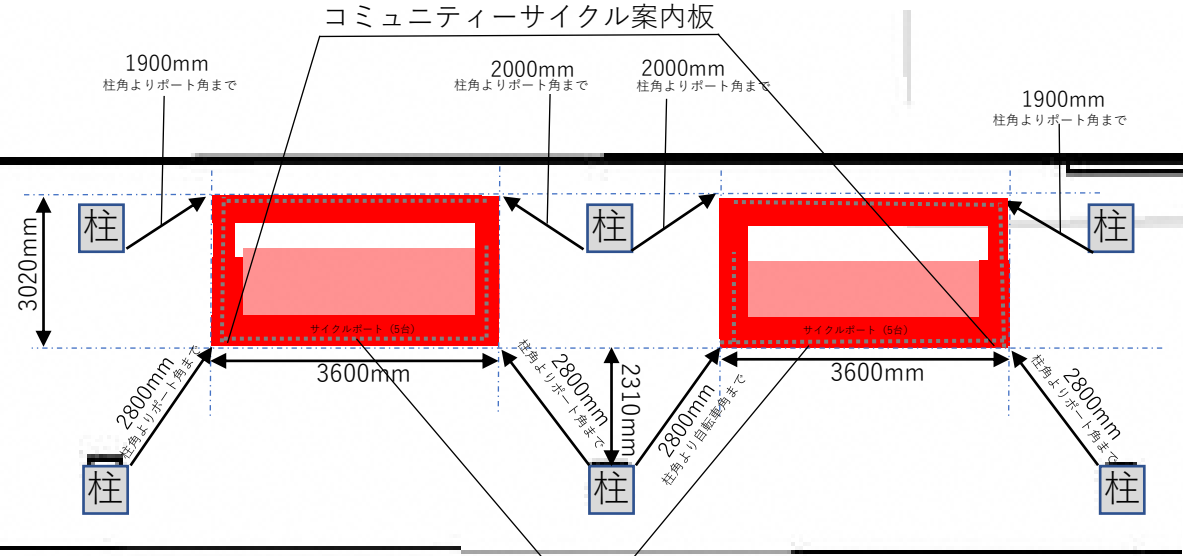
位置図



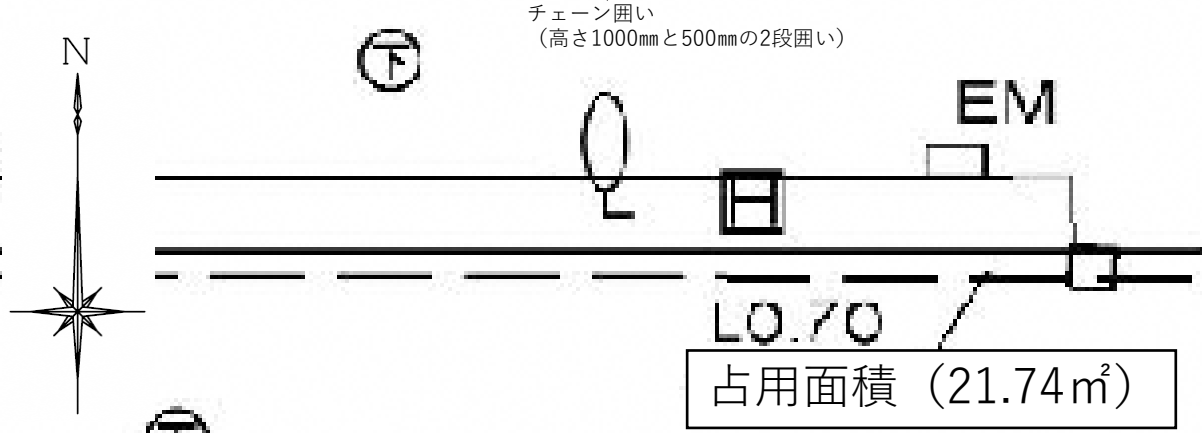
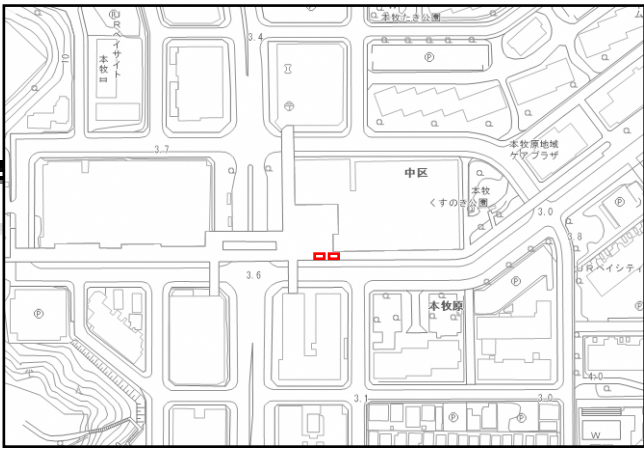
写真



配置図



位置図



写真



配置図



占用面積 (9.99㎡)

位置図



写真



