

都市計画道路大田神奈川線(馬場地区)
街路整備工事(その14)

工事説明会

発注者：横浜市道路局 建設部建設課

監督者：神奈川土木事務所

請負者：アイワ・水村建設共同企業体

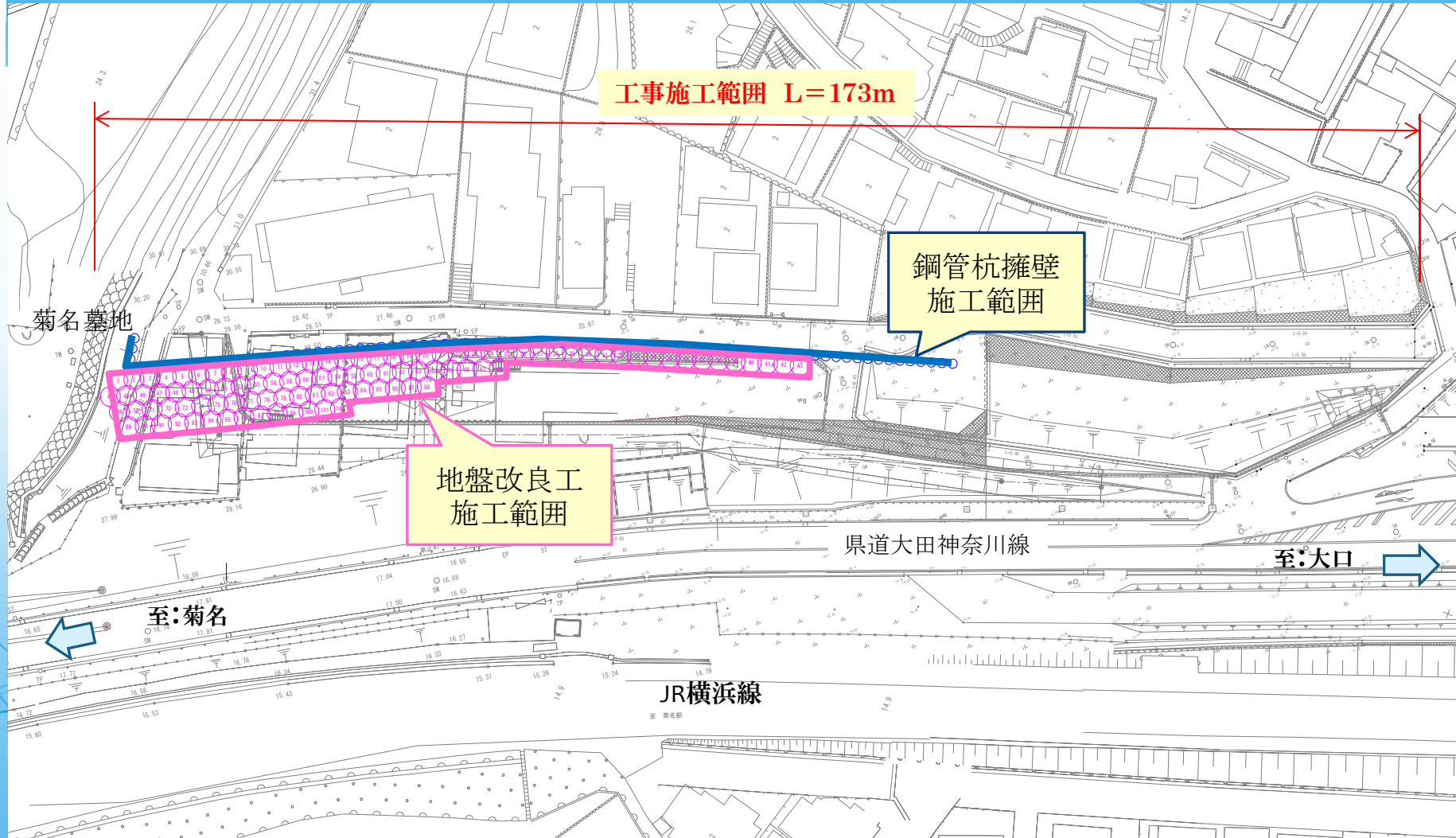
工事概要

- * **工事名** 都市計画道路大田神奈川線(馬場地区)街路整備工事(その14)
- * **工事場所** 鶴見区馬場一丁目1451番の13地先から神奈川区西寺尾一丁目1087番地の3まで
- * **工期** 自)平成28年6月3日～至)平成29年3月31日
- * **発注者** 横浜市道路局建設部建設課
- * **監督者** 神奈川区神奈川土木事務所
- * **請負者** アイサワ・水村建設共同企業体
- * **工事数量** 鋼管杭式擁壁 (Φ1.2m、L=21.5m～35m) 81本
地盤改良工(改良幅B=1.5m～6.0m) 102本

工事場所



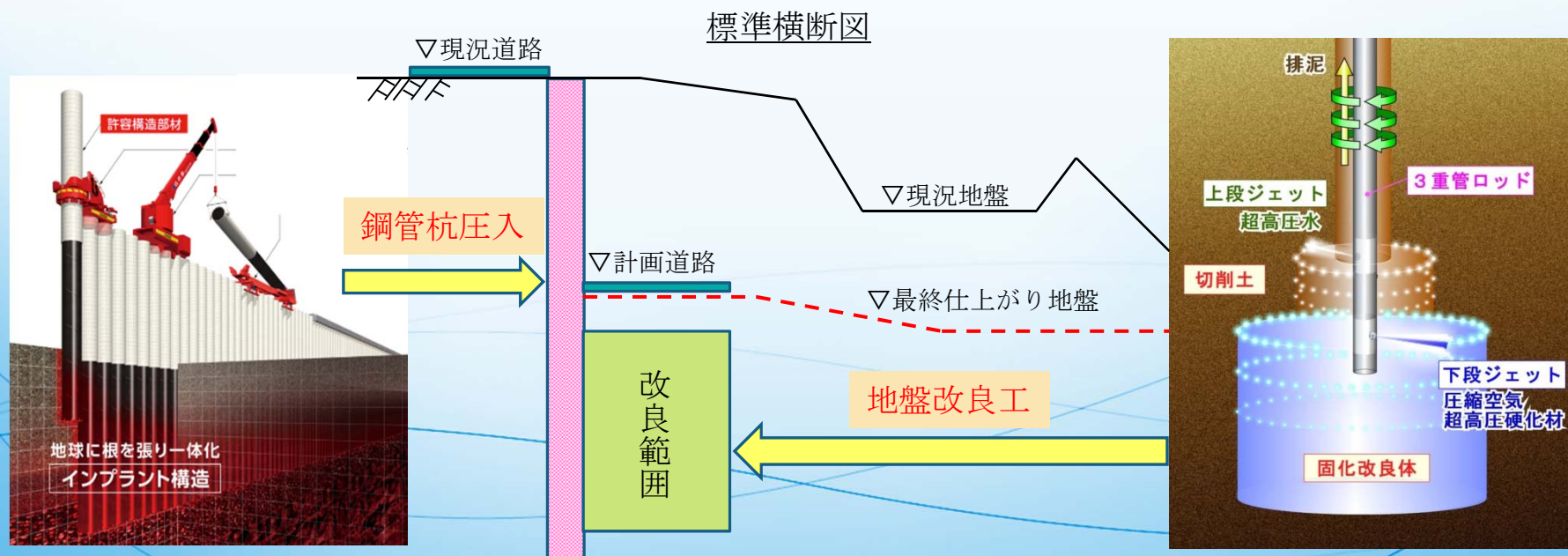
工事場所



工事概要

* 工事内容

本工事は、都市計画道路大田神奈川線(馬場地区)街路整備事業において、本線と既設道路に高低差が生じる為、擁壁を築造する工事を行います。



施工状況イメージ図

施工例



1.5m程度

完成イメージ図



計画工程表

工程表

工種	細別	平成28年												平成29年												備考
		6月	7月	8月	9月	10月	11月	12月	1月	2月	3月	4月	5月	6月	7月	8月	9月	10月	11月	12月						
準備工	施工計画 保安設備	●	—	—	—	●																				
自立杭式擁壁工	鋼管杭圧入				●	—	—	—	—	—	—	—	—	—	—	—	—	—	—	—	—	—	—	—	—	
地盤改良工	地盤改良				●	—	—	—	—	—	—	—	—	—	—	—	—	—	—	—	—	—	—	—	—	
掘削工																										
L型擁壁 壁面工																										
	備考																									

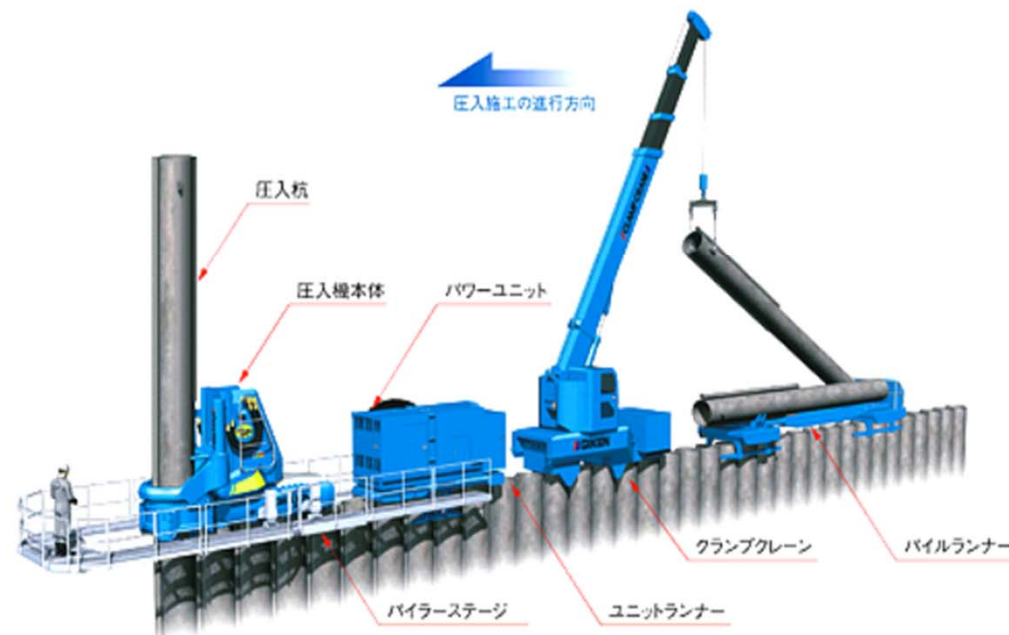
施工方法

《鋼管杭圧入工》

* ジャイロプレス工法 (GRBシステム) 概要図

GRBシステムの基本構成

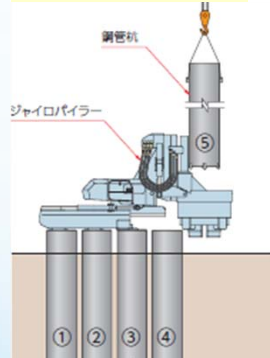
GRBシステムの基本構成は、圧入杭を地中に押し込む圧入機本体を先頭に、油圧動力源であるパワーユニットとそれを移動させるユニットランナー、杭を建て込むクランプクレーン、作業基地から杭を搬送するパイルランナーで構成されます。



施工順序

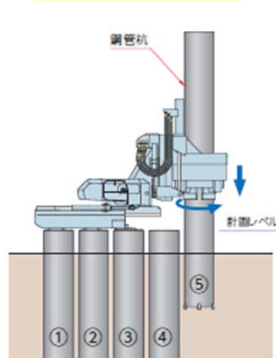
《鋼管杭圧入工》

①鋼管杭建込み



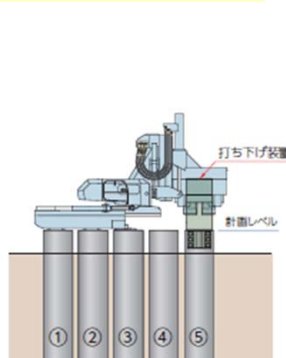
1 ⑤の鋼管杭を建て込みます。

②鋼管杭圧入



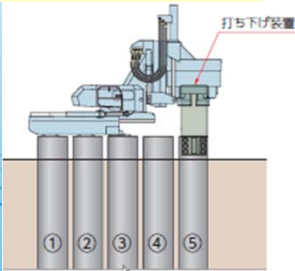
2 鋼管杭の鉛直度及び圧入法線を確認し、計画レベル付近まで回転圧入します。

③鋼管杭圧入完了



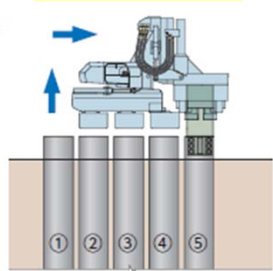
3 打ち下げ装置を建て込み、計画レベルまで圧入します。

④圧入機移動準備



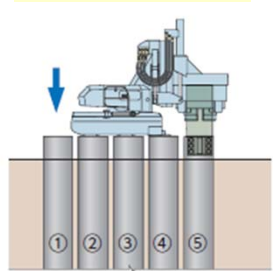
4 打ち下げ装置上部をつかみます。

⑤圧入機移動



5 ⑤の鋼管杭の支持力を確認し、本体を上昇させ、前進自走します。

⑥圧入機再設置



6 本体を下降させ、自走完了。打ち下げ装置を撤去します。以降①～⑥を繰り返し、鋼管杭を圧入していきます。

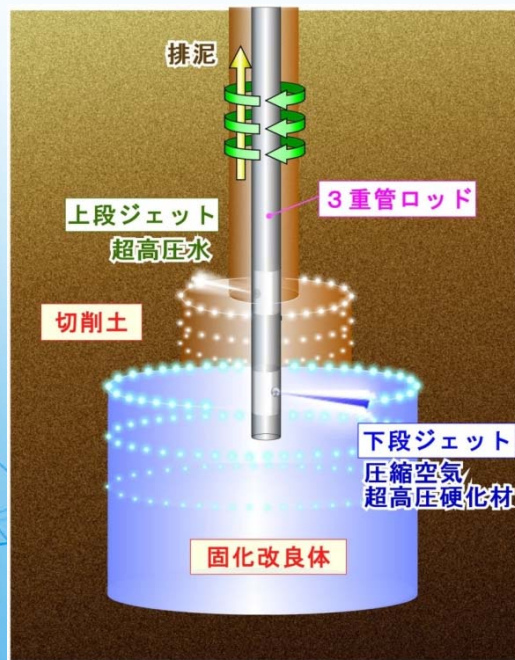
鋼管杭圧入施工状況写真



施工方法

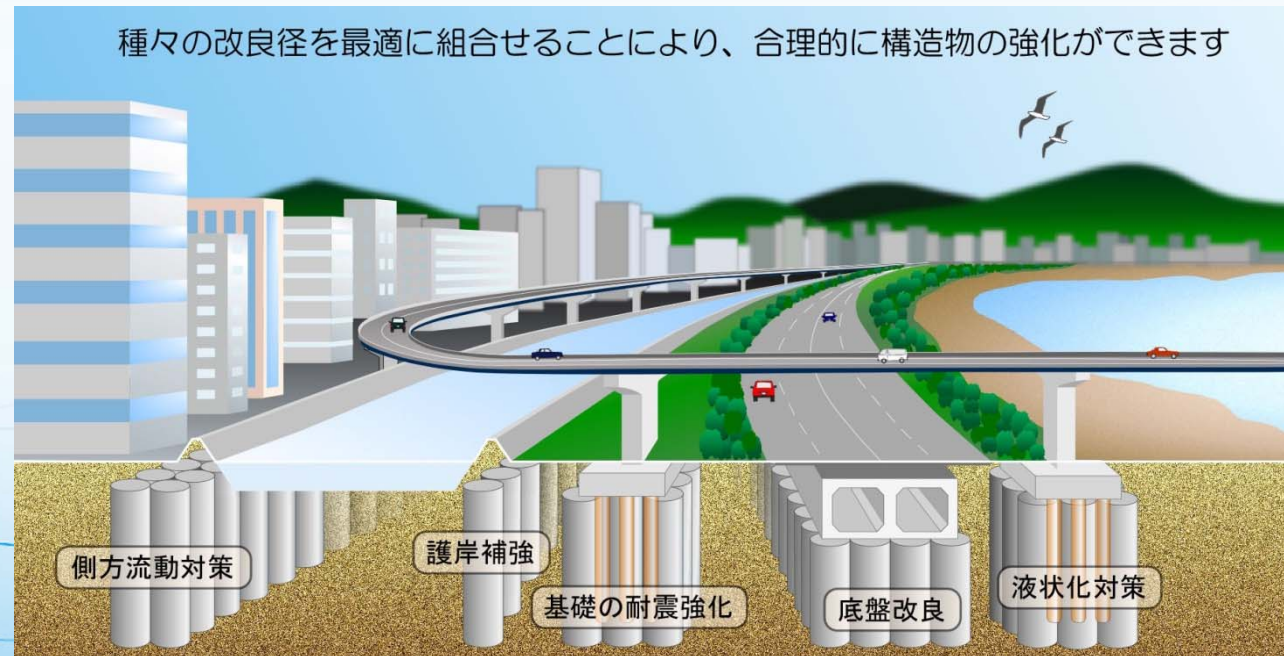
《地盤改良工》

* 高压喷射搅拌概略図



* 適用例

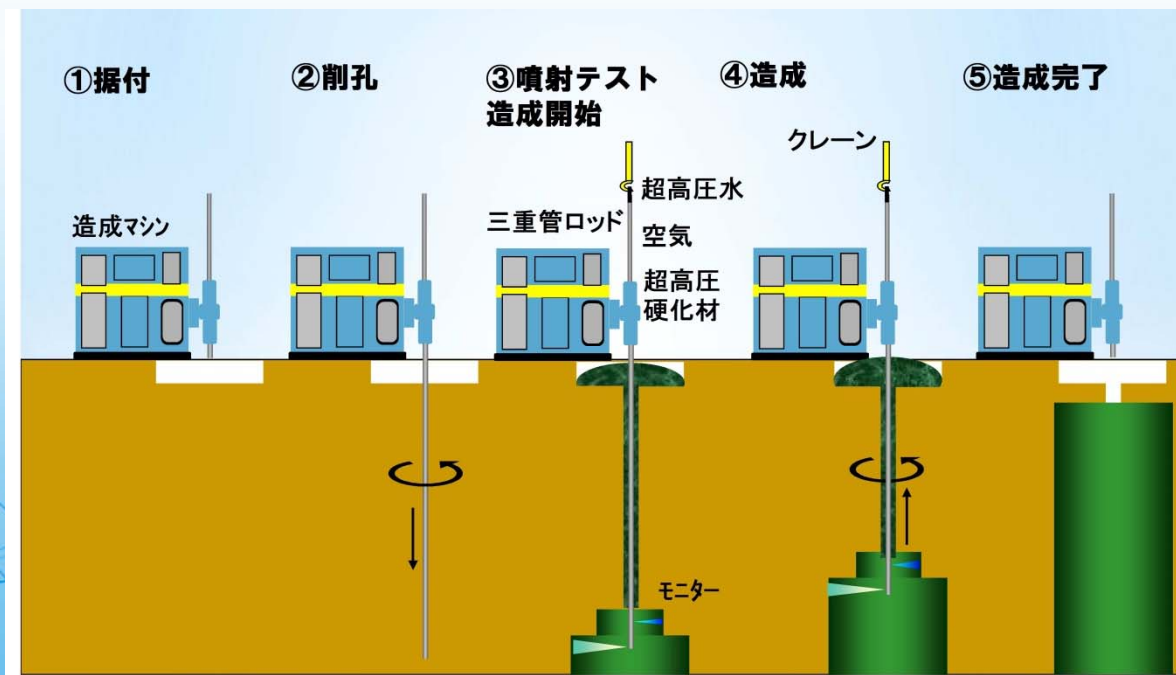
種々の改良径を最適に組合せることにより、合理的に構造物の強化ができます



施工順序

《地盤改良工》

施工順序



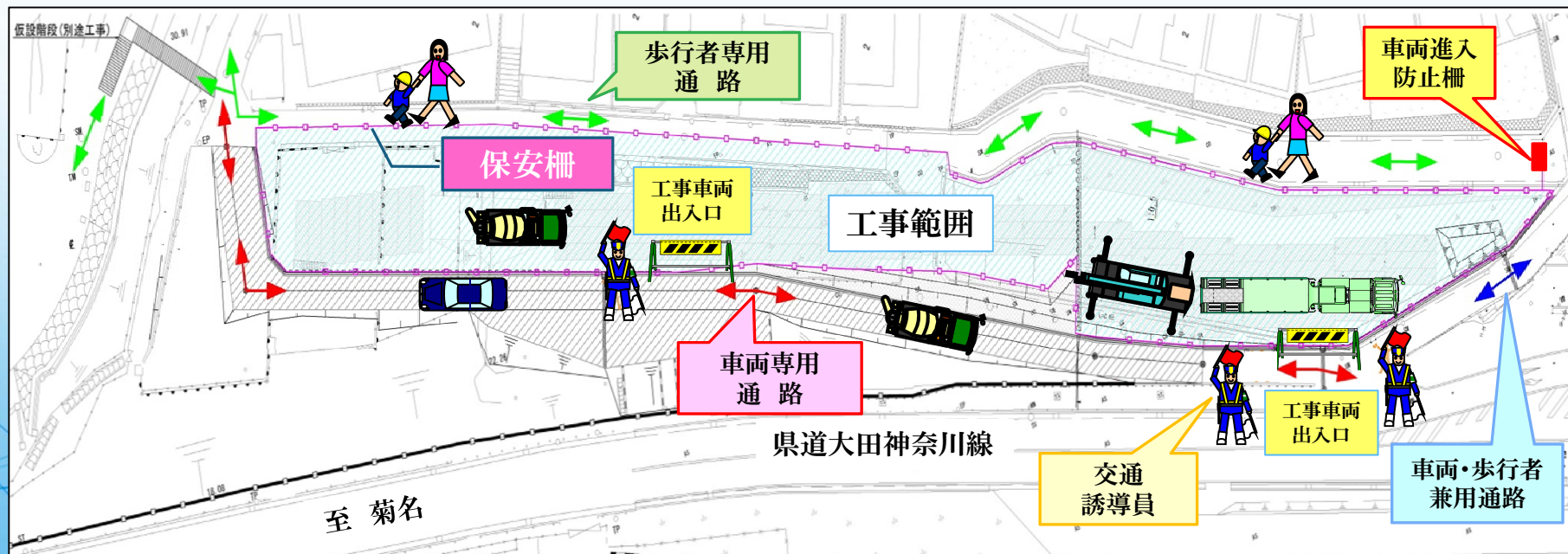
施工状況写真



工事期間中 迂回路案内

《迂回路使用时》

・歩行者通路と一般車走路を区分します。

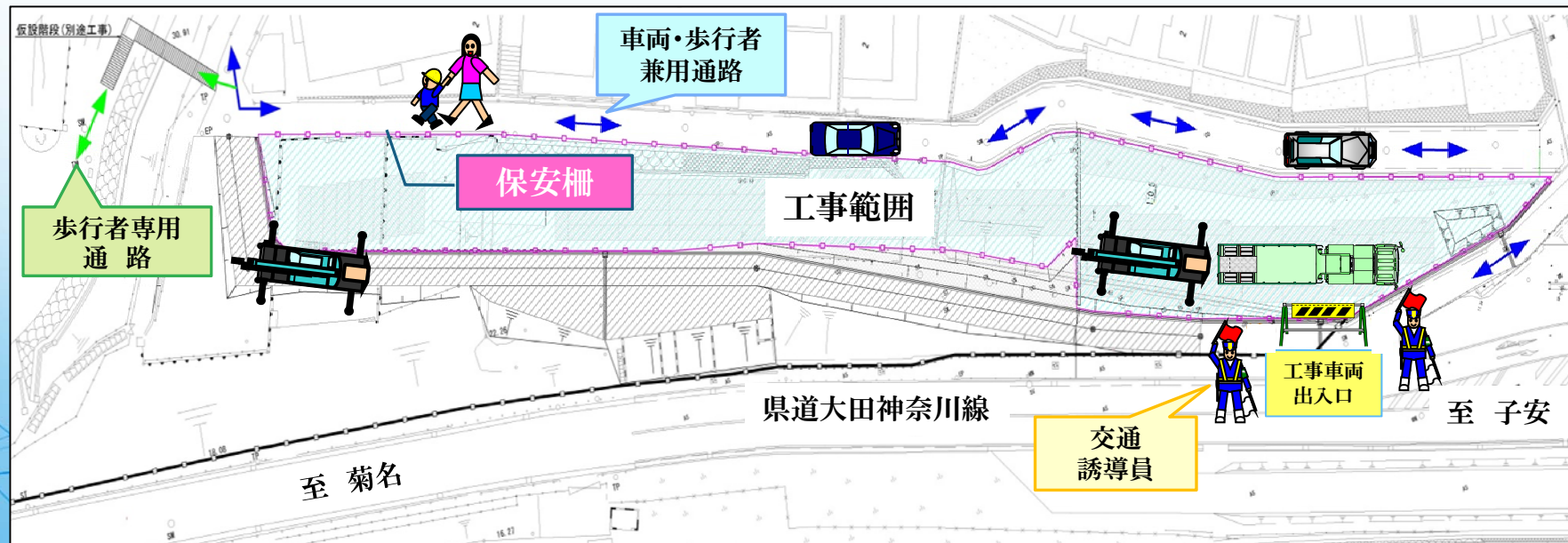


予定期間:平成28年8月～平成28年12月上旬
平成29年2月～

工事期間中 迂回路案内

《現道使用時》

- ・歩行者及び一般車両の通行を兼用とします。



予定期間:平成28年12月上旬~平成29年2月中旬