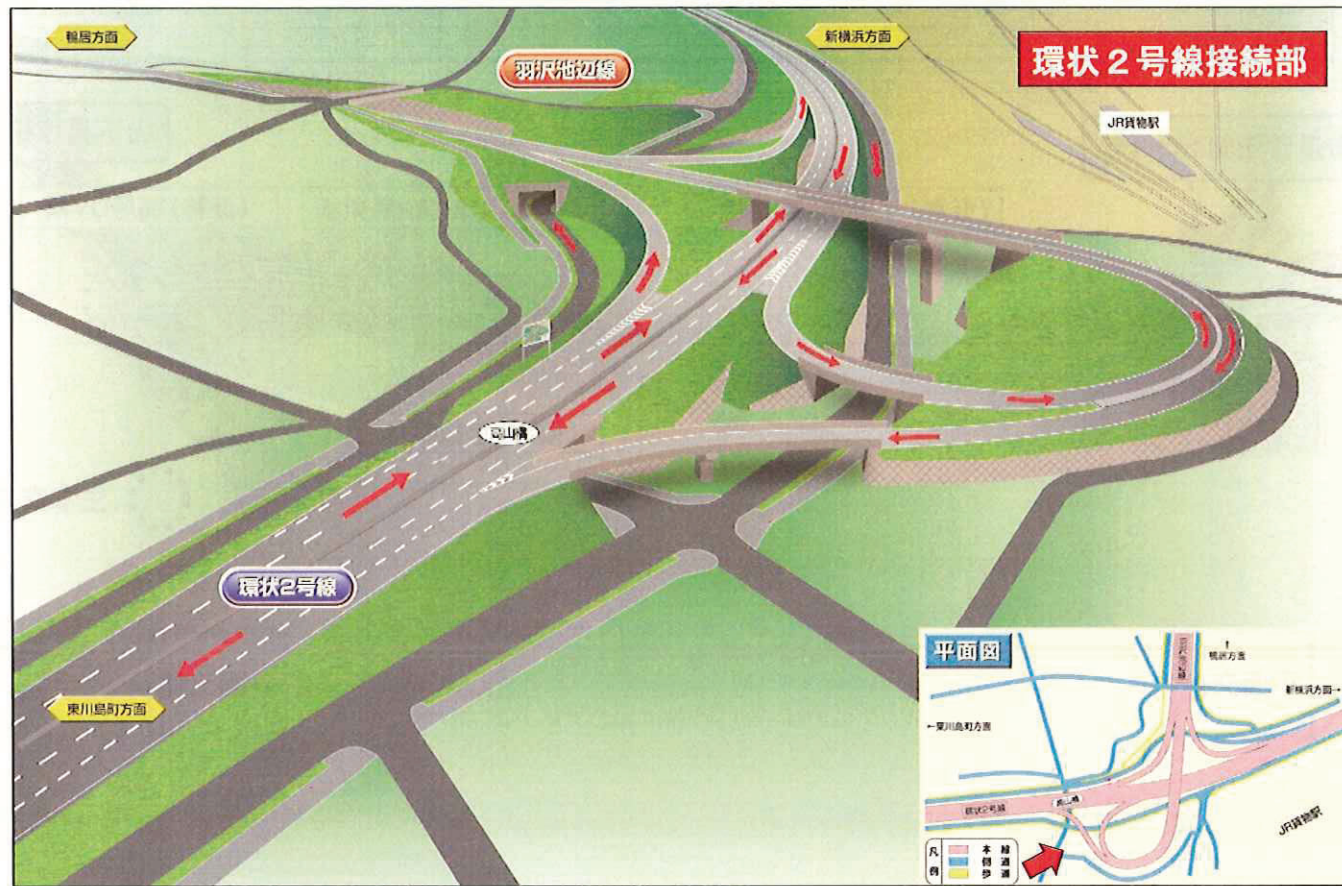


完成イメージ



都市計画道路羽沢池辺線（羽沢・菅田地区）

街路整備事業 横浜市道路局

路線概要

都市計画道路羽沢池辺線は、神奈川区羽沢南二丁目の環状2号線との接続部を起点とし、山下長津田線、県道川崎町田等の幹線道路を連絡し、都筑区池辺町の横浜上麻生線との接続部に至る、延長約5,050m、標準幅員32mの都市計画道路です。

この路線は、本市と周辺地域との連携を強化する広域的な役割を担うとともに、本市の重要な幹線道路ネットワークである3環状10放射道路を形成し、将来にわたる本市の持続的な発展に寄与する、高い整備効果が期待される路線です。

事業概要

区間：神奈川区羽沢南二丁目～羽沢町～菅田町～緑区鴨居町

延長：約3,150m

標準幅員：約32m(本線4車線+歩道+側道)

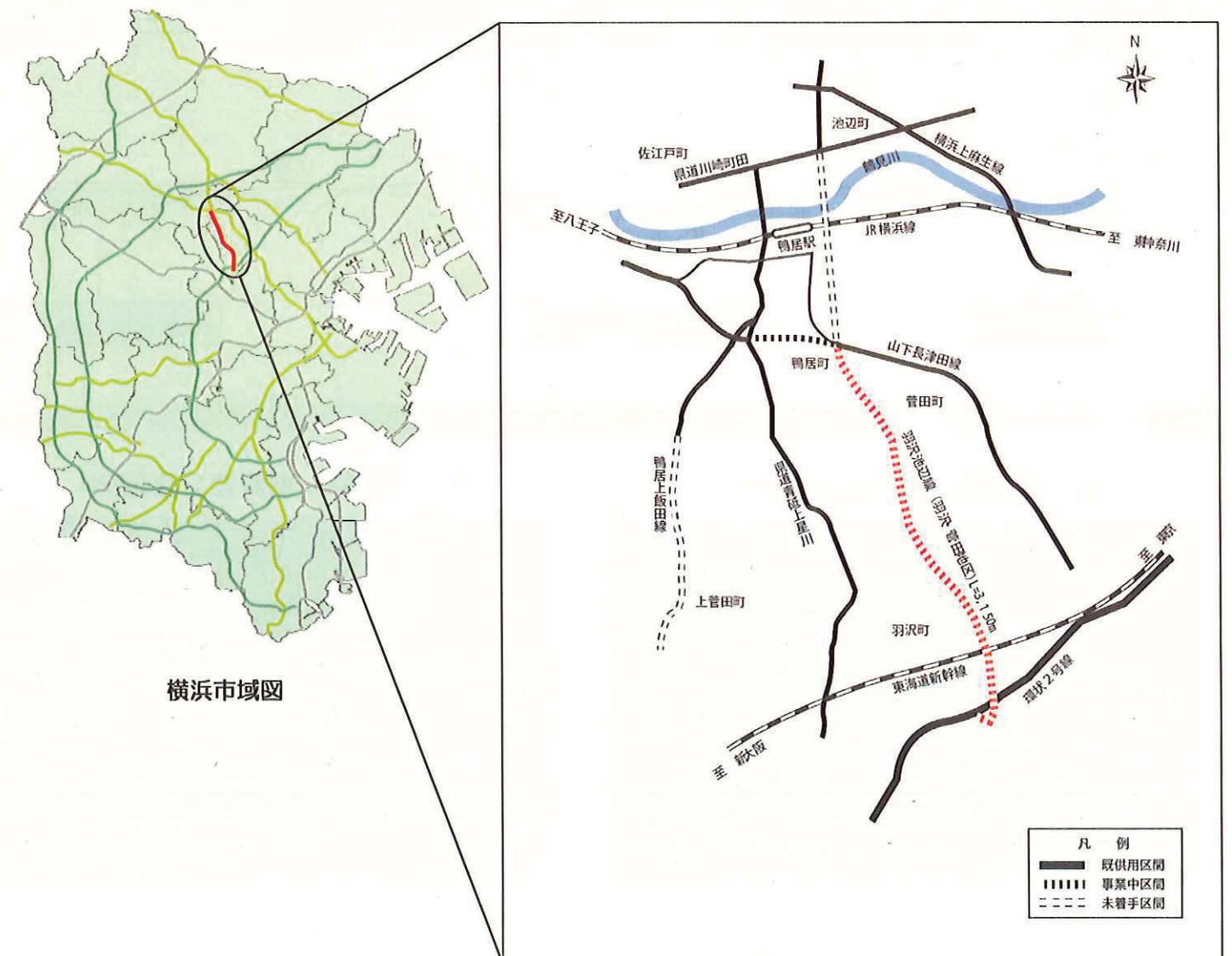
歩道：両側3.5m(標準部)

都市計画：昭和44年 5月20日

事業認可：平成 5年 3月 5日

事業期間：平成4年度～令和11年度(予定)

整備箇所



【問い合わせ先】

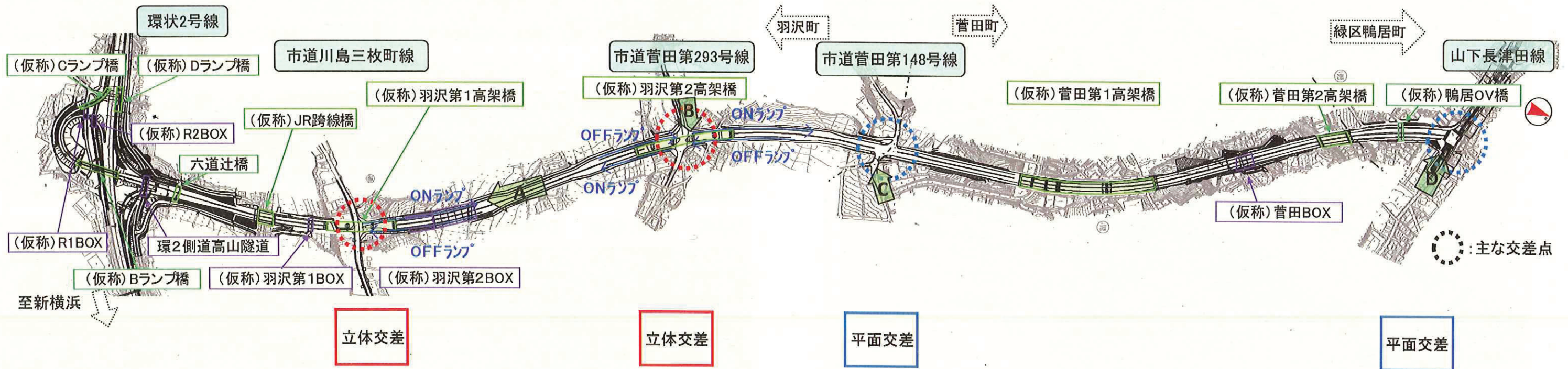
横浜市道路局 建設部 建設課

〒231-0005 横浜市中区本町6丁目50番地の10

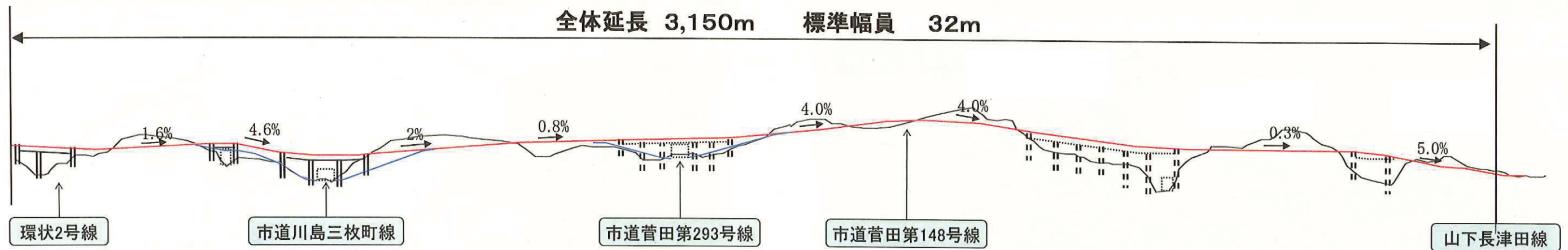
電話：045-671-3521 ファクス：045-663-8993

平成22年8月作成

平面図

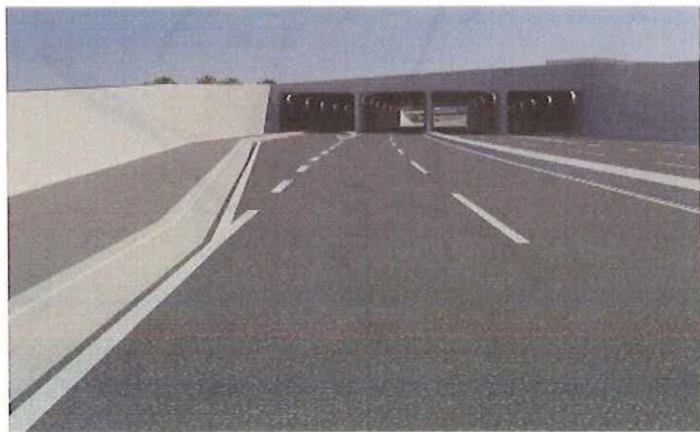


縦断図



イメージ図

A (仮称) 羽沢第2BOX



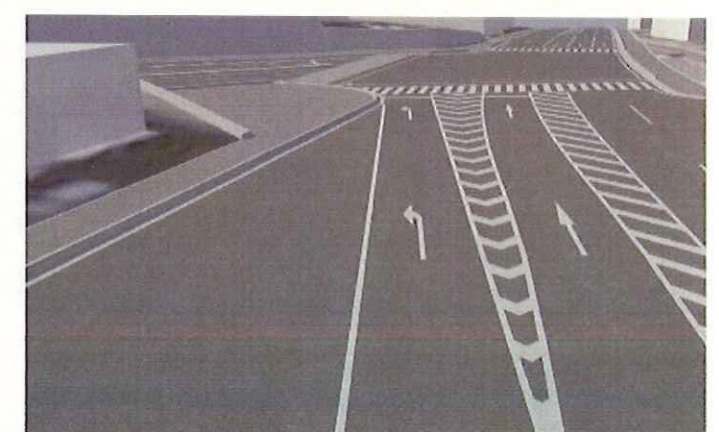
B (仮称) 羽沢第2高架橋



C 市道菅田第148号線 交差点



D 山下長津田線 交差点



※ 現時点での設計内容を反映させたものであり、変更する場合があります。