

工 事 説 明 会

(施工方法)



千代田建設 株式会社

○工事概要

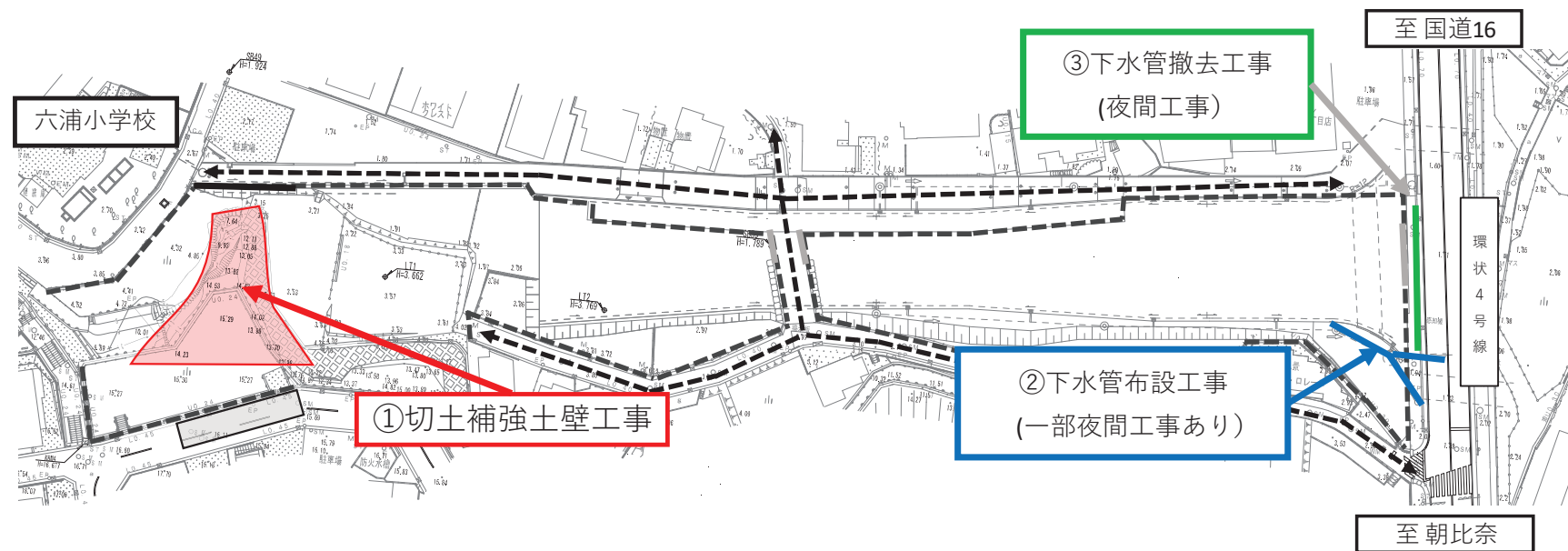
工事名：都市計画道路横浜逗子線（釜利谷六浦地区）街路整備工事（その2）

工期：令和4年6月14日～令和5年3月17日（予定）

工事内容：①切土補強土壁工事：法面を掘削し、補強材で新たに法面の補強を行う工事

②下水管布設工事：横浜逗子線の雨水を流すための下水管を布設

③下水管撤去工事：上記の工事のため、必要のなくなった下水管の撤去



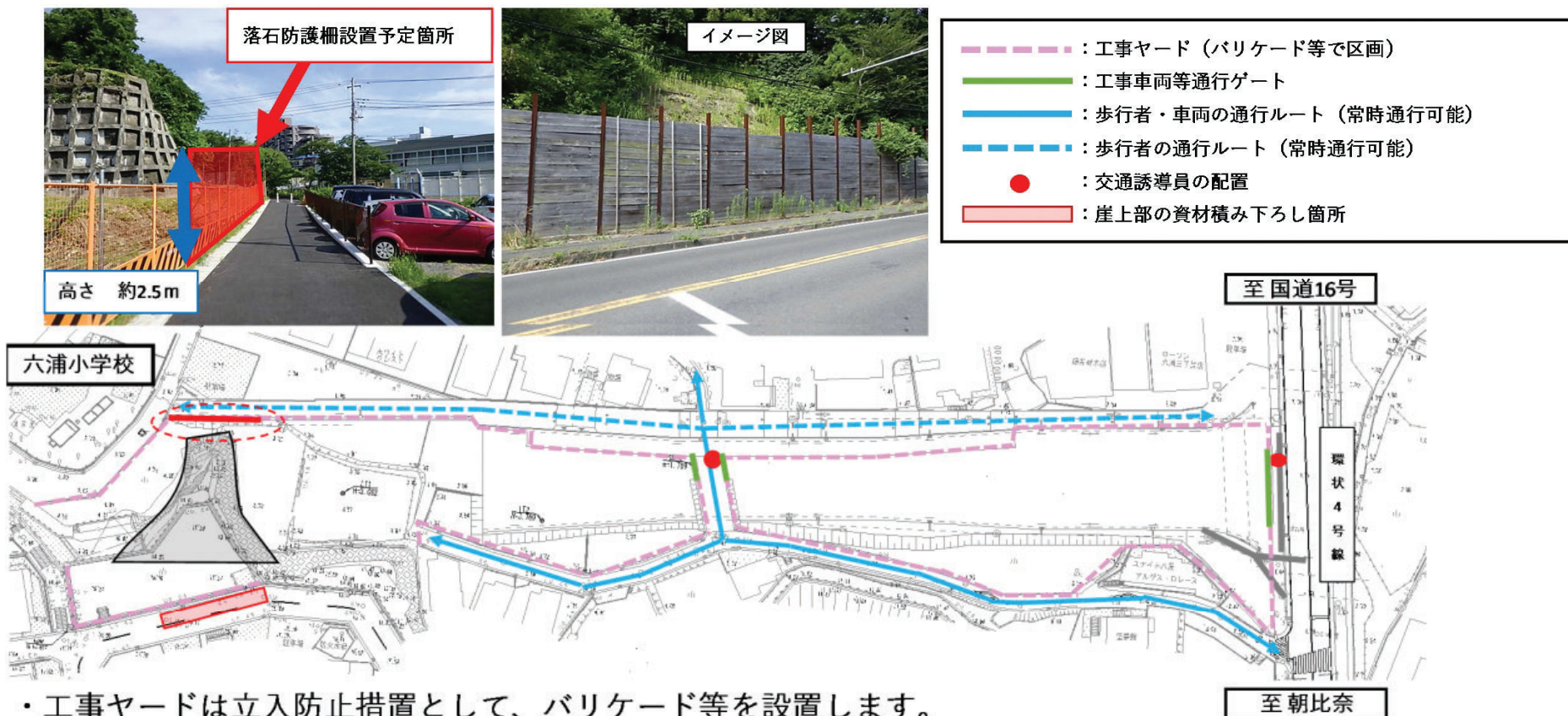
○工事車両搬入ルートについて



工事中は上記図のルートで資機材等の搬入・搬出を行います。

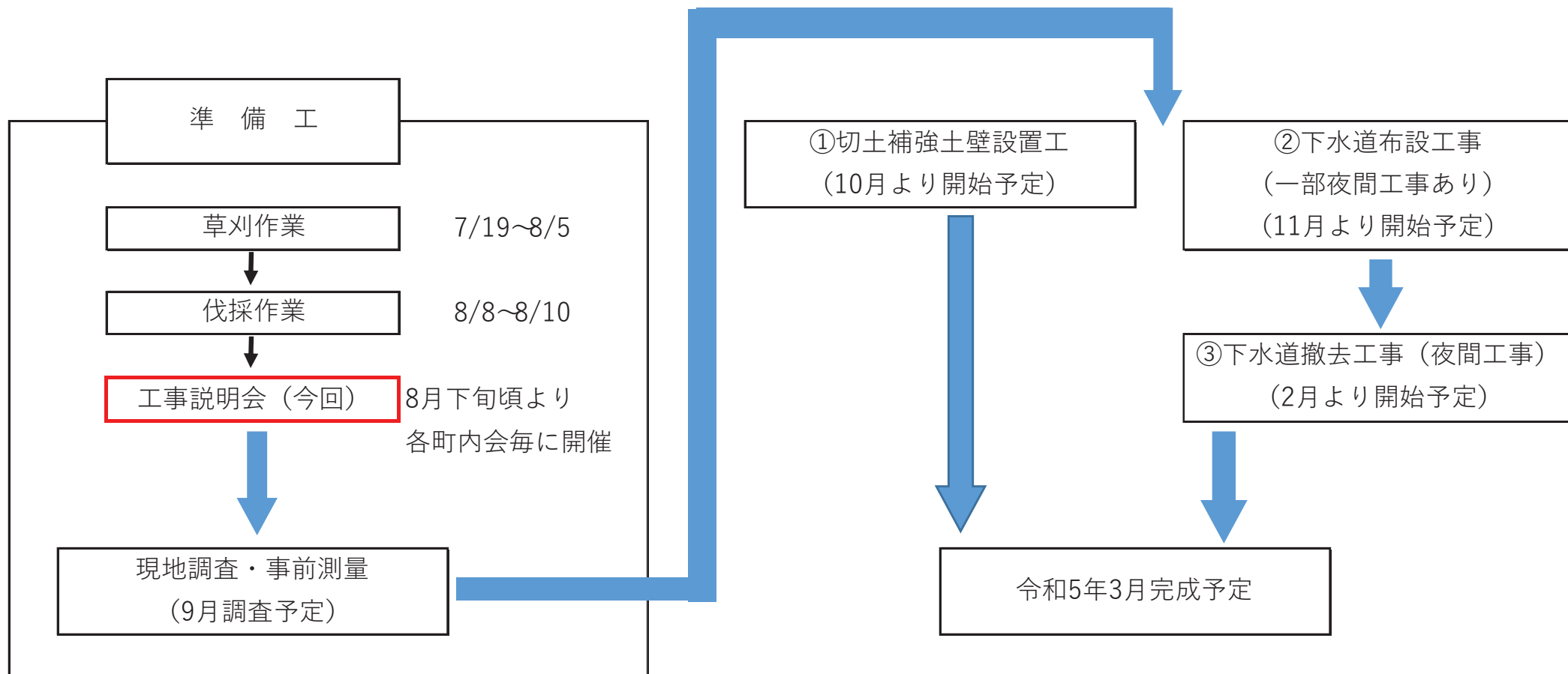
環状4号線からの出入りを基本としますが、既存の崖の上部に資機材を搬出入する際は、警察署より大型車両通行許可申請を取得した大型車両が上記図緑色のルートで通行し、搬入・搬出場所にて一時的に交通規制を行い、積込み作業を行います。（歩行者は通行可能）

○工事中の安全対策等について



- ・工事ヤードは立入防止措置として、バリケード等を設置します。
- ・環状4号線からの搬入車両は、誘導員の誘導に従い走行します。工事ヤードの間の既存道路についても、誘導員を配置します。
- ・現在共用している歩行者・車両の通行ルートは、誘導員の指示に従って頂き、常時通行可能とします。
- ・既存の崖上部に、資機材を搬入出す際は、下図の箇所に車両を停車させるため、一時的に交通規制を行います。搬入搬出を行う際は、周辺にお住まいのみなさまへお知らせします。
- ・既存の崖を掘削する際には、転石等の防止のための防護柵を設置します。

施工手順フロー図



計 画 工 程 表

(天候等により予定が前後する場合があります。)

工 種	7月			8月			9月			10月			11月			12月			1月			2月			3月		
	上旬	中旬	下旬	上旬	中旬	下旬	上旬	中旬	下旬	上旬	中旬	下旬	上旬	中旬	下旬	上旬	中旬	下旬	上旬	中旬	下旬	上旬	中旬	下旬	上旬	中旬	下旬
準備工																											
①切土補強土壁工事 (工種別施工方法①参照)													既設法枠撤去他														
②下水管布設工事 (工種別施工方法②参照)															マンホール築造工												
③下水管撤去工事 (工種別施工方法③参照)																											
片付け工																											
備 考	<p>※ 工種により大きな音のでる作業があります。</p> <p>作業時間は昼間施工9：00～17：00 夜間施工21：00～5：00予定しています。</p> <p>(内容により多少前後する可能性があります。)</p> <p>休日：原則として土曜、日曜、祝祭日</p>																										

○工種別施工方法

①切土補強土壁工事

施工予定時期：10月頃より施工予定

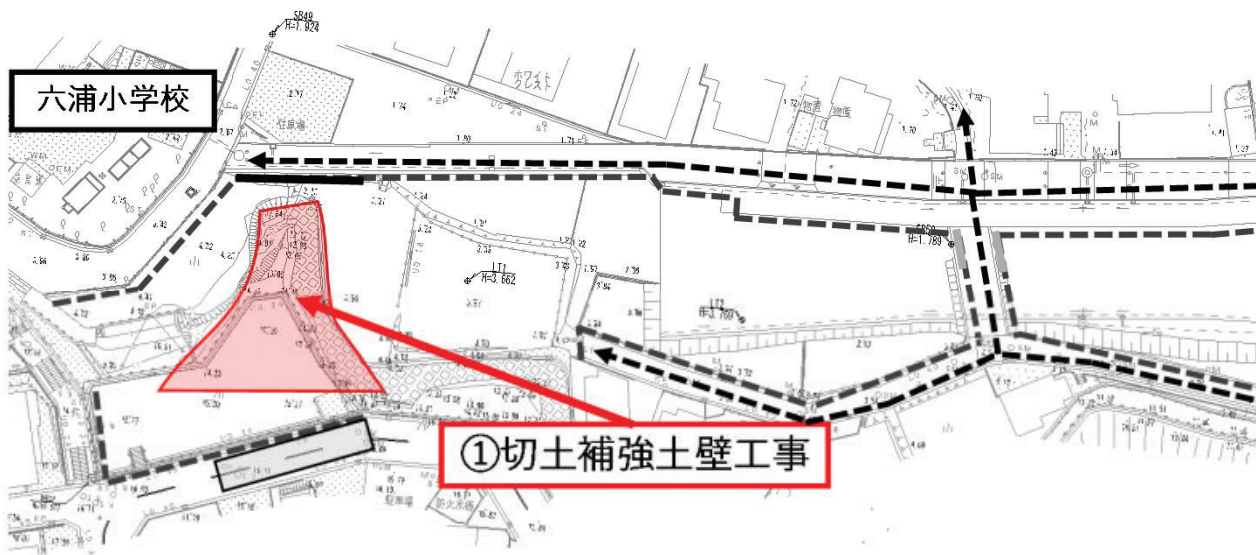
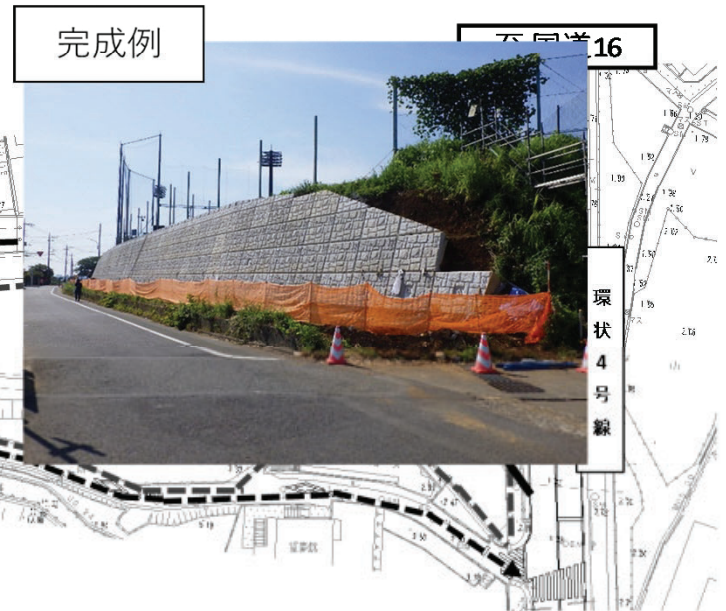
※既設法枠撤去時に大きな音が出ます。

施工内容：既設の法枠を切断し、重機にて撤去を行う。

(10月～12月頃)

法枠を撤去した法面を掘削し、パネルを設置後補強材を挿入する。

(11月～3月頃)



○工種別施工方法

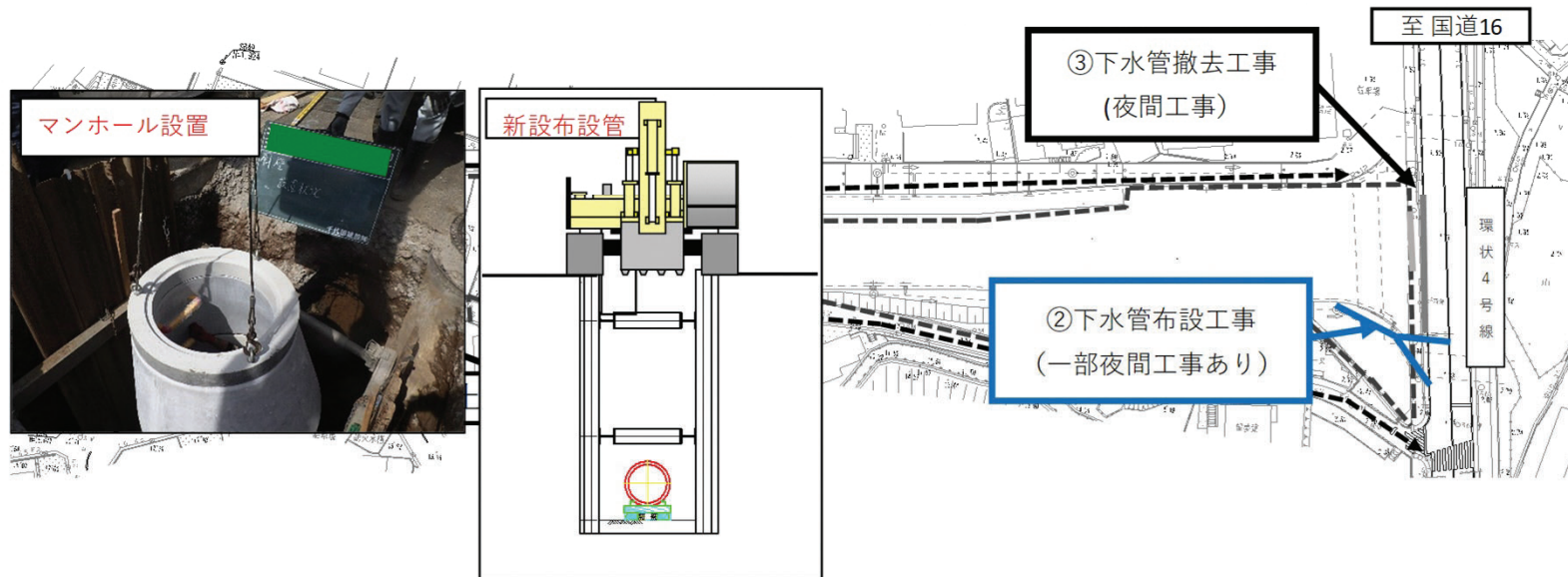
②下水管布設工事

施工予定時期：11月頃より施工予定

施工内容：マンホールを新たに設置し、現在整備されている逗子線の流末に管を布設し、既存の下水本管に接続する。
(11月～1月頃)

環状4号線歩道部分での作業は夜間工事（作業時間21:00～5:00）にて環状4号線を片側交互通行の規制を行い作業します。
通行車両・歩行者は誘導員による誘導を行い、安全に通行させます。

- ・流末を接続することにより、周辺道路の排水機能を確保し、水溜まりが解消される。



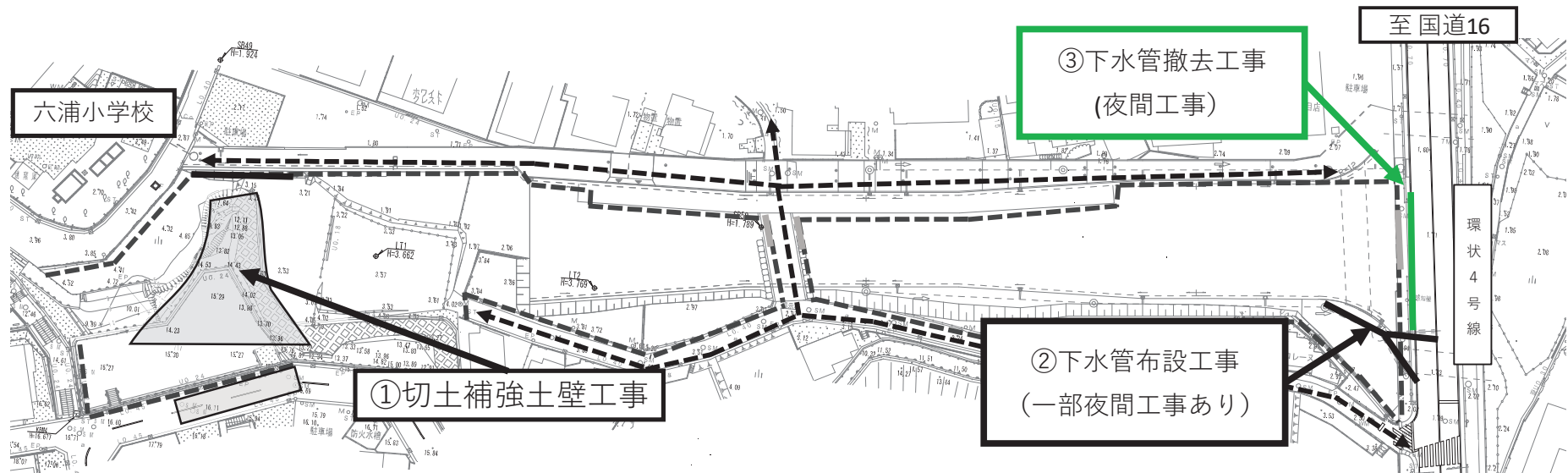
○工種別施工方法

③下水管撤去工事

施工予定時期：2月頃より施工予定

施工内容：下水管を新設したことで不要となった下水管の撤去を行う。
(2月～3月頃)

- ・撤去工事は、環状4号線歩道部分での作業になるため、夜間工事（作業時間21:00～5:00）にて環状4号線を片側交互通行の規制を行い作業します。
通行車両・歩行者は誘導員による誘導を行い、安全に通行させます。



作業時間： 9：00～17：00（昼間施工） 切土補強土壁工事・下水管布設工事
21：00～ 5：00（夜間施工） 下水管撤去工事（環状4号線歩道部）
休 日：原則として土曜・日曜・祝祭日

規制形態：工事期間中、環状4号線側で工事車両の出入りがあります。

※ 工事車両出入口につきましては、交通誘導員を配置し、安全優先で誘導を行いますので、ご理解ご協力のほどよろしくお願いします。

工事現場周辺の皆様へ

千代田建設 株式会社は、横浜型地域貢献企業に認定されており、工事現場周辺の皆様対して、「企業の社会的使命（CSR）」の遂行に取り組んでいます。工事に関連する事柄でお気づきになられたことがございましたら下記の責任者、下記責任者宛てまで、ご連絡ください。

責任者氏名：千代田建設株式会社 現場代理人 薄井 誠一

連絡先：045-593-1261（携帯電話090-3347-9260）

