

新横浜陸橋 耐震補強工事に伴う「片側交互通行」のお知らせ及びご協力をお願い

皆様には、平素より横浜市道路局に対し、ご理解、ご協力いただきありがとうございます。
このたび、新横浜陸橋耐震補強工事に伴い、基礎および橋脚の補強工事を行うこととなりました。
工事期間中は、施工上の都合から道路上に作業帯を設置し、片側交互通行の規制を行います。
期間中、皆様にはご迷惑をおかけしますが、片側交互通行にご理解・ご協力をお願いします。

1. 事業概要

(1) 工事場所 (下図参照)



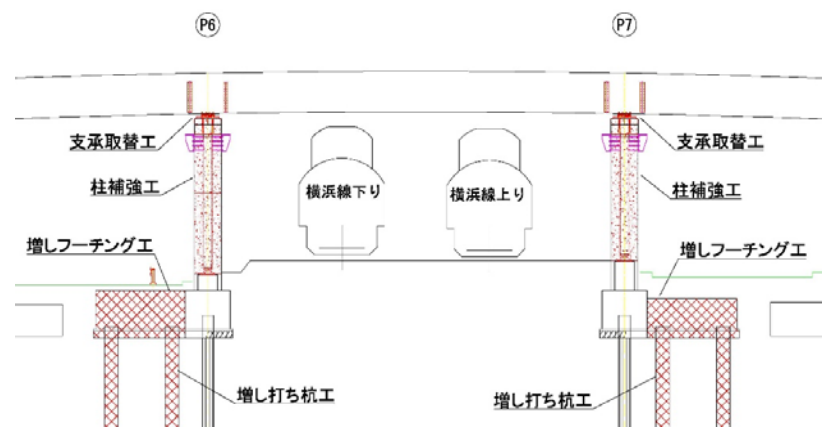
(2) 事業者

【事業主体】 横浜市道路局橋梁課 【施工主体】 東日本旅客鉄道株式会社 横浜支社

【施工会社】 新横浜陸橋耐震補強工事共同企業体 (東鉄・東急JV)

(3) 主な施工内容

- 耐震補強補修
- 増し打ち杭工
- 増しフーチング工
- 柱補強工
- 支承取替工



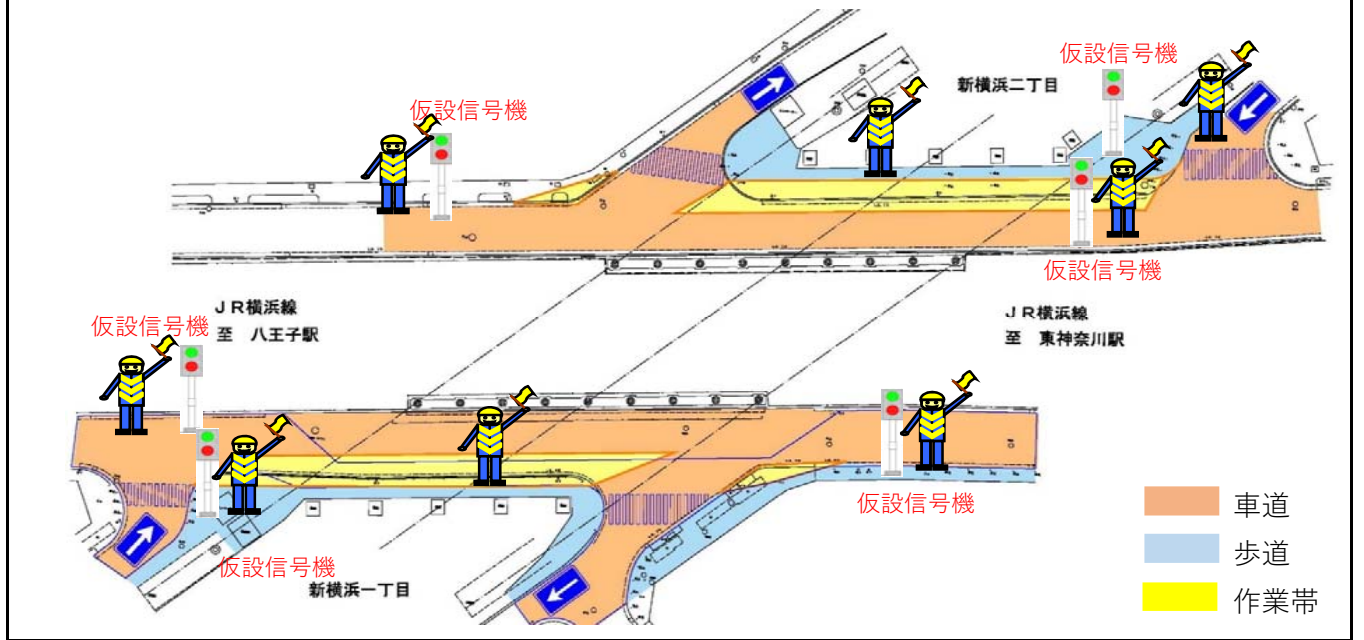
2. 工事期間

期： 令和 3年 1月 中旬 ～ 令和 5年 3月 31日(予定)
道路規制期間： 終日片側交互通行 令和 3年1月中旬(予定)～令和 5年 3月31日(予定)
 (上記期間のうち、10日間程度は夜間通行止めを行います)
施工時間： 昼間 8:30～17:30 (原則)
 夜間 0:00～ 5:00
 一部作業については線路内作業が生じるため列車運行時間外の夜間作業となります。

3. 規制図

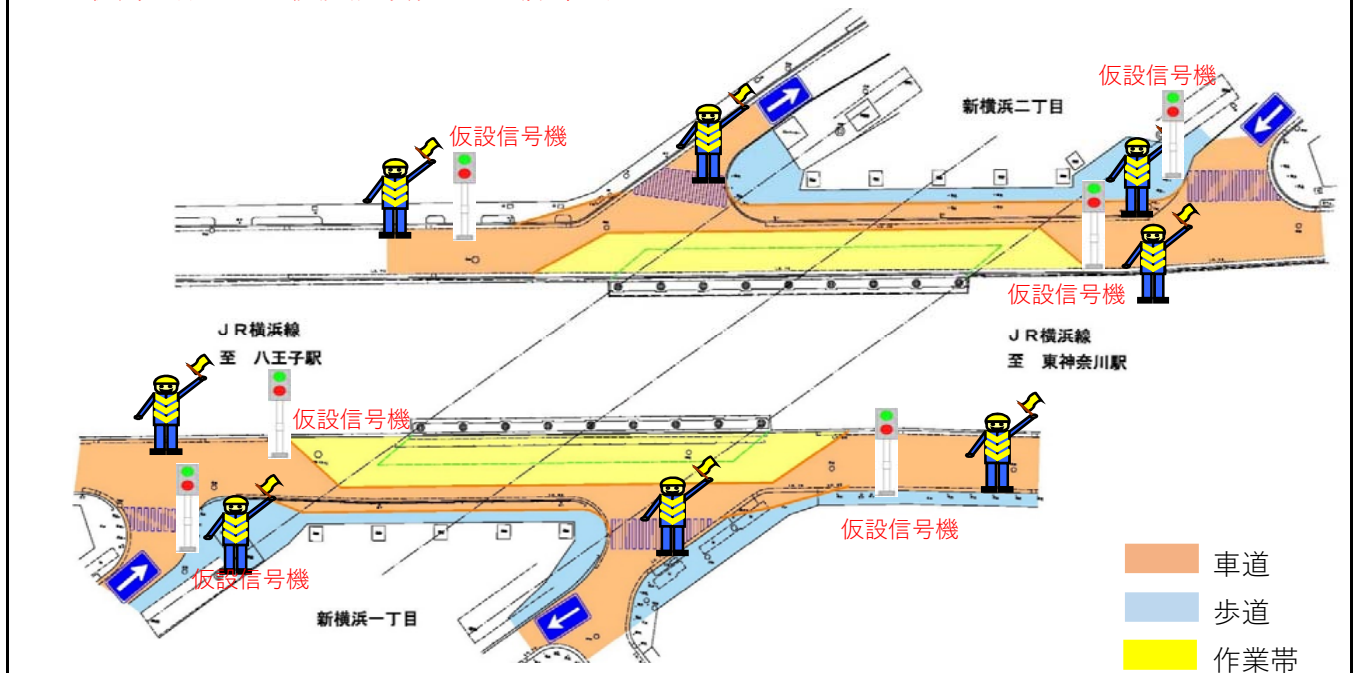
令和3年1月中旬～2月上旬予定

- ※歩道部・車道部を規制し、歩道の一部を車道に改築します
- ※昼間：交通誘導員による誘導を実施
- ※夜間・休工期：仮設信号機による誘導を実施



令和3年2月上旬～

- ※車道部を規制
- ※昼間：交通誘導員による誘導を実施
- ※夜間・休工期：仮設信号機による誘導を実施



4. お問い合わせ

【事業に関すること】 横浜市 道路局 橋梁課 担当 吉岡 根本 TEL 045-671-2796

【施工に関すること】 新横浜陸橋耐震補強工事共同企業体 (東鉄・東急JV)
担当 松山 河野 TEL 045-594-8826